



Bloemendalerpolder

FORT RHIJNAUWENSTRAAT
FORT VREESWIJK

Bloemendalerpolder (SAH)

VECHTSTROOMLAAN
WEESPERWEG

Jozefschool – nieuwe locatie

Weesperrijk

WEESP

Sportpark
Papelaan

Kors Breijer

Hogewey (SAD)

Weesp Noord (SAC)

Papelaan 99

Jozefschool – oude locatie

AMSTELLANDLAAN

HERENSINGEL

LANGE MUIDERWEG

Oostelijke Vechtoever (SAC)

Sportpark
MatchZO

AQUA
MARIN

SMAL WEESP

Vd Muelen-vastwijk

Weesp Binnenstad (SAA)

de Triangel

Weesp Zuid (SAB)

WILWSTRAAT
ACHTERGRACHT

S-GRAVELANDSEWEG

Nieuwe
Keverdijksche
polder

Aëts-

veldsche polder

Hobbedob
Terp

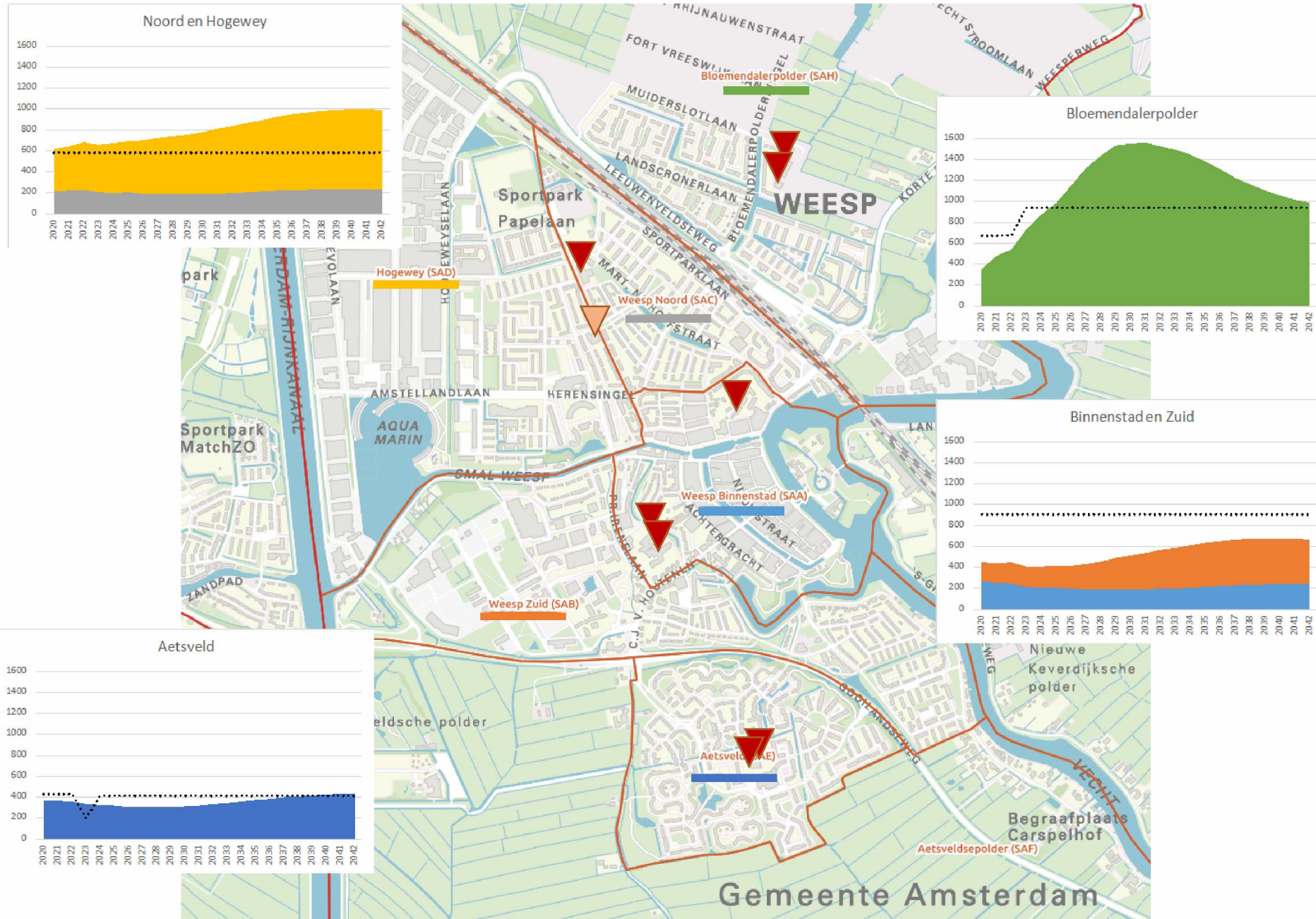
Aetsveld (SAE)

Begraatplaats
Carspelhof

Aetsveldsepolder (SAF)

Gemeente Amsterdam

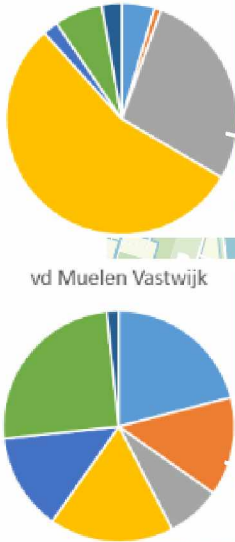
Basisgeneratie en capaciteit per gebied tot 2042



Herkomst van leerlingen per school 2021

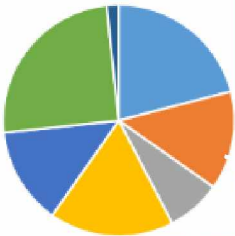
326 II.

Kors Breyer



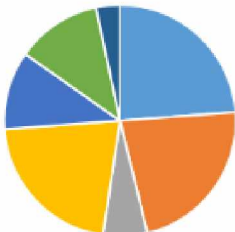
420 II.

vd Muelen Vastwijk



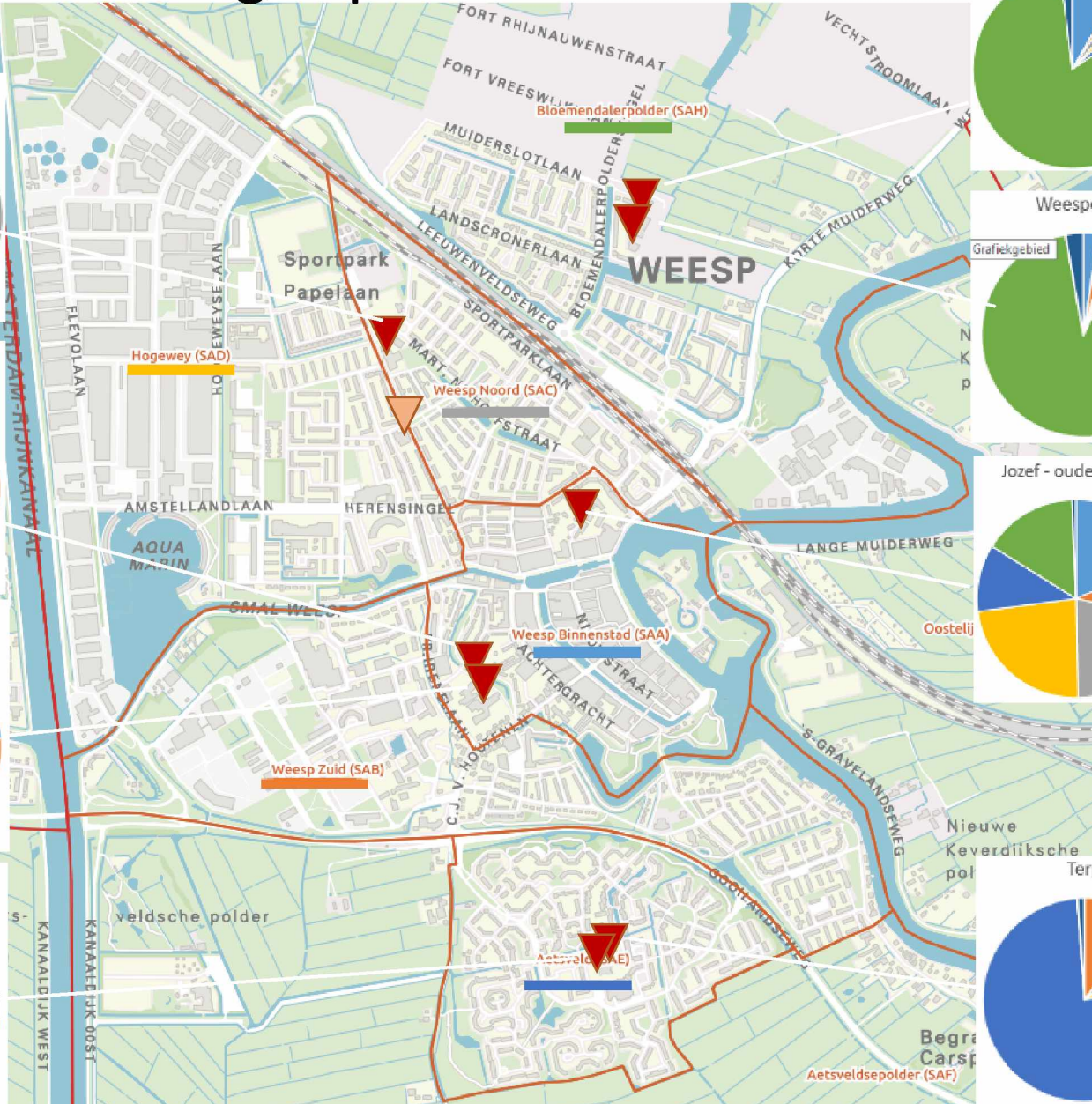
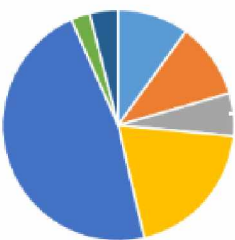
210 II.

Triangel



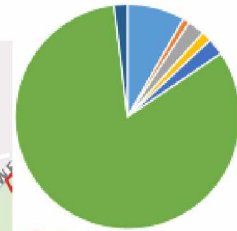
151 II.

Hobbedob



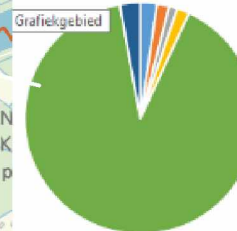
Jozef - nieuwe locatie

206 II.



Weesperijk

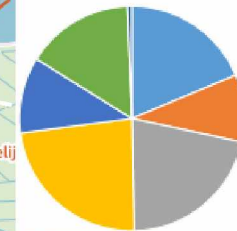
174 II.



Grafiekgebied

155 II.

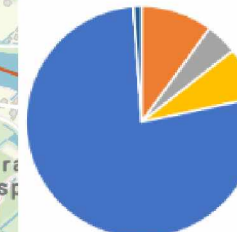
Jozef - oude locatie



Oostelij

180 II.

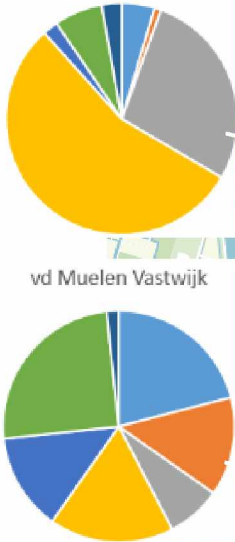
Terp



Herkomst van leerlingen per school 2021

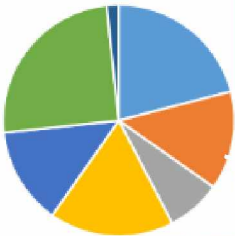
326 II.

Kors Breyer



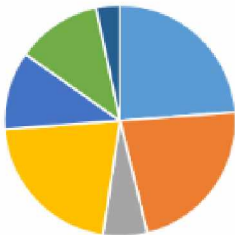
420 II.

vd Muelen Vastwijk



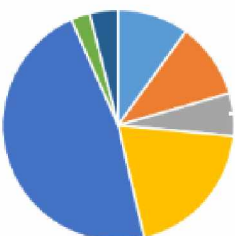
210 II.

Triangel



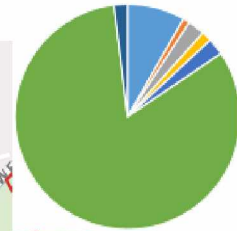
151 II.

Hobbedob



Jozef - nieuwe locatie

206 II.



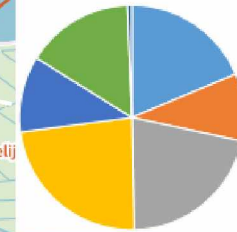
Weesperijk

174 II.



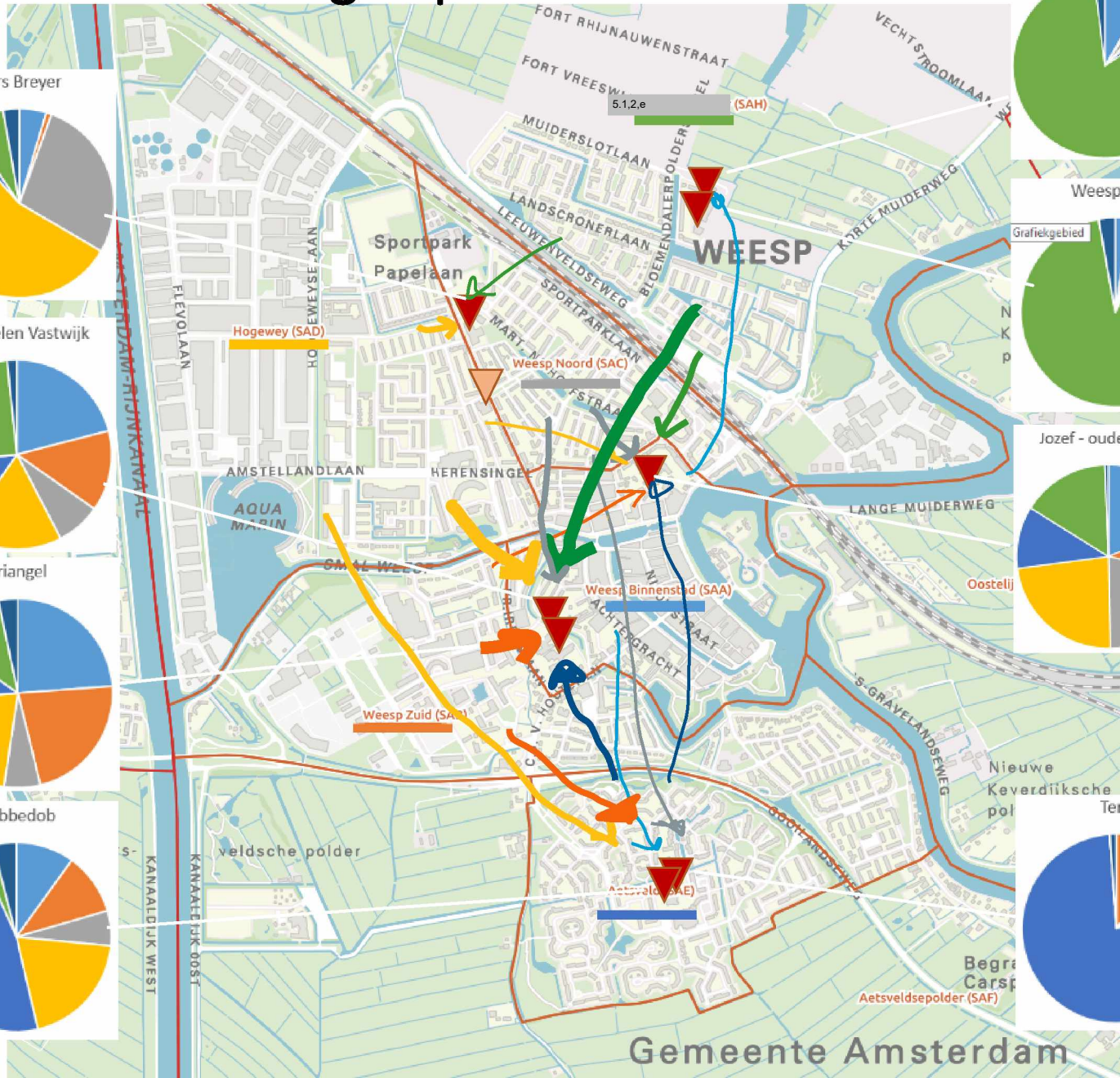
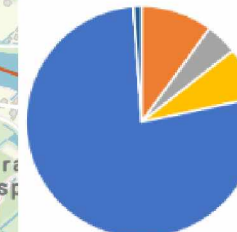
Jozef - oude locatie

155 II.



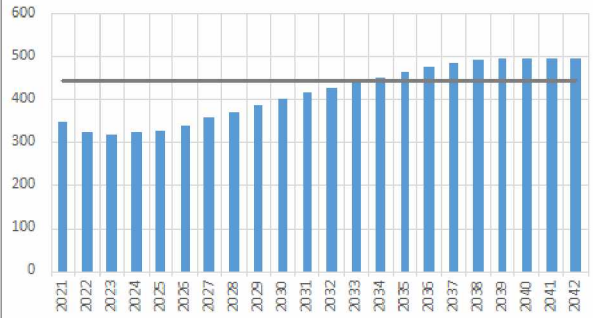
Terp

180 II.

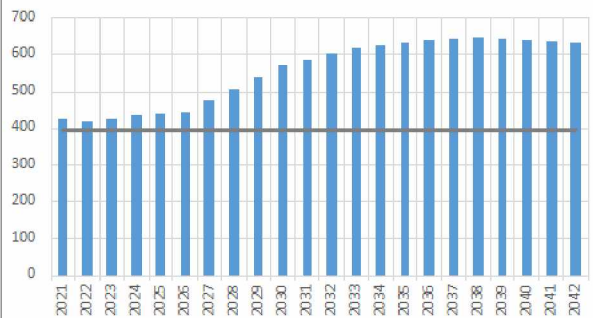


Leerlingenprognose per school

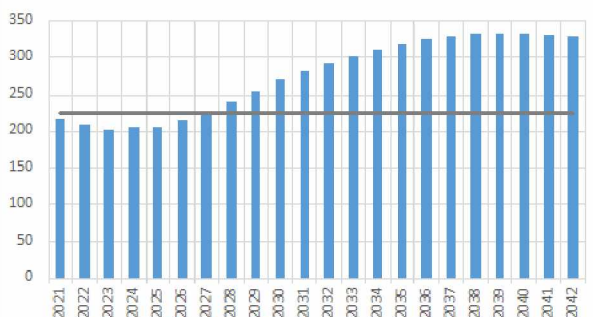
Kors Breyer



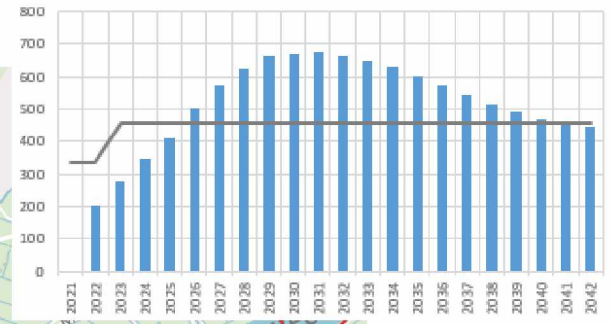
van der Muelen Vastwyk



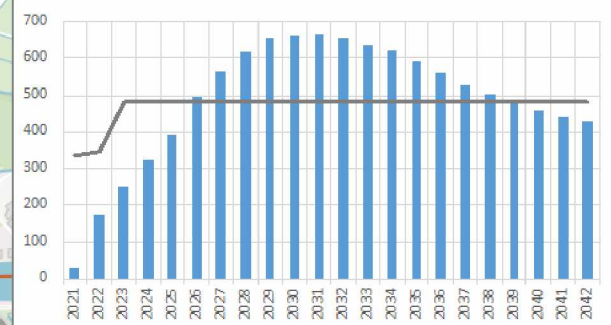
Triangel



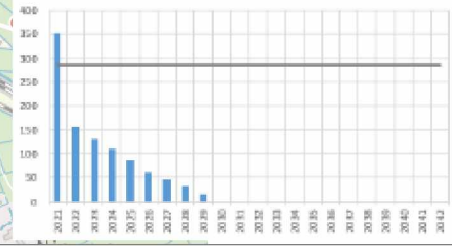
Jozef - nieuwe locatie



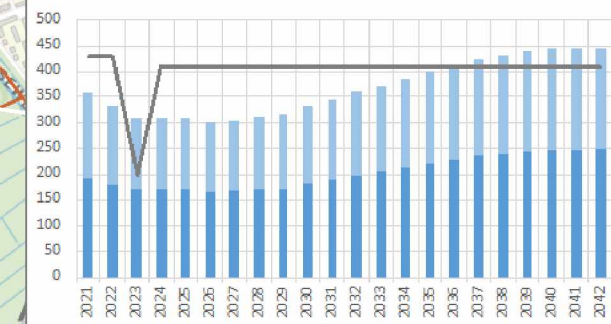
Weesperrijk



Jozef - oude locatie

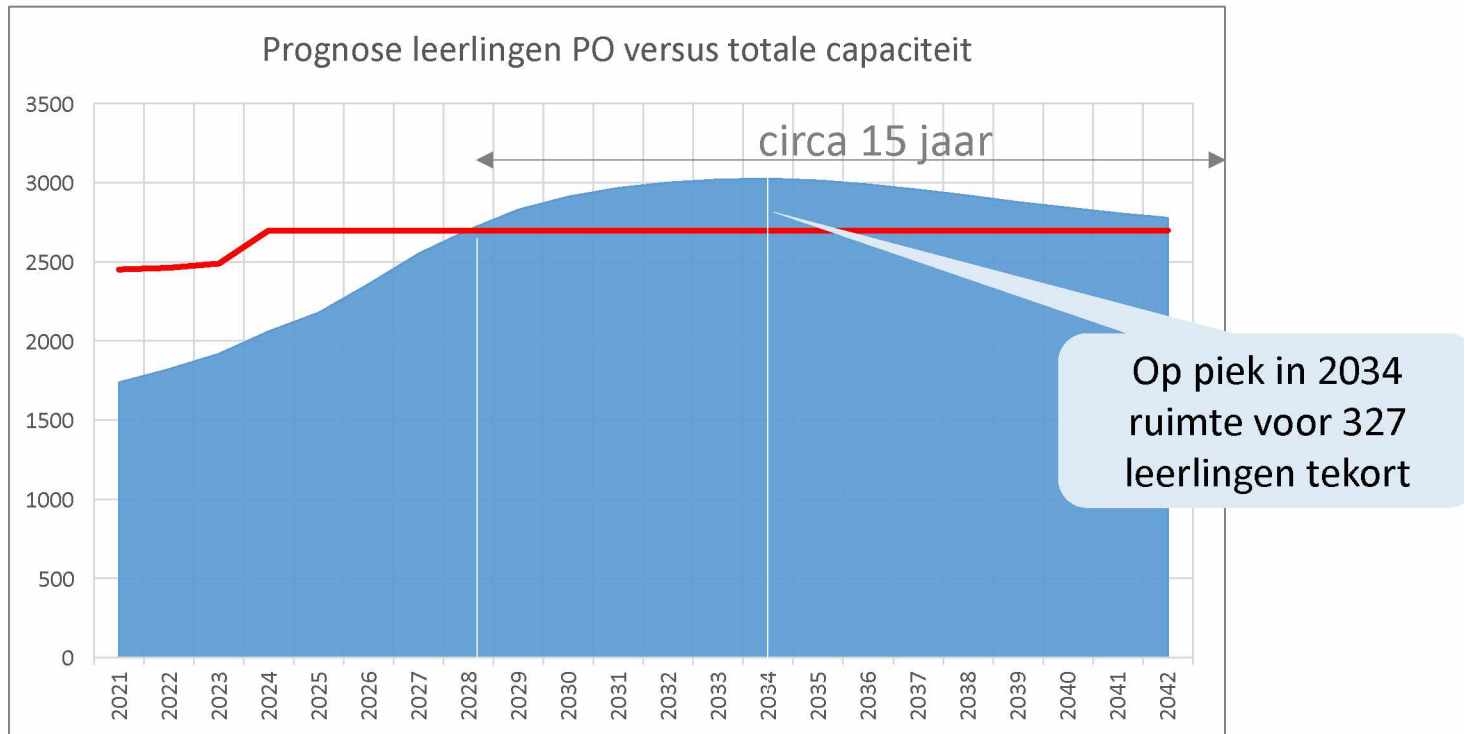


Terpen Hobbedob



Vanaf 2028 ca. 15 jaar tekort aan capaciteit huisvesting basisonderwijs verwacht in Weesp

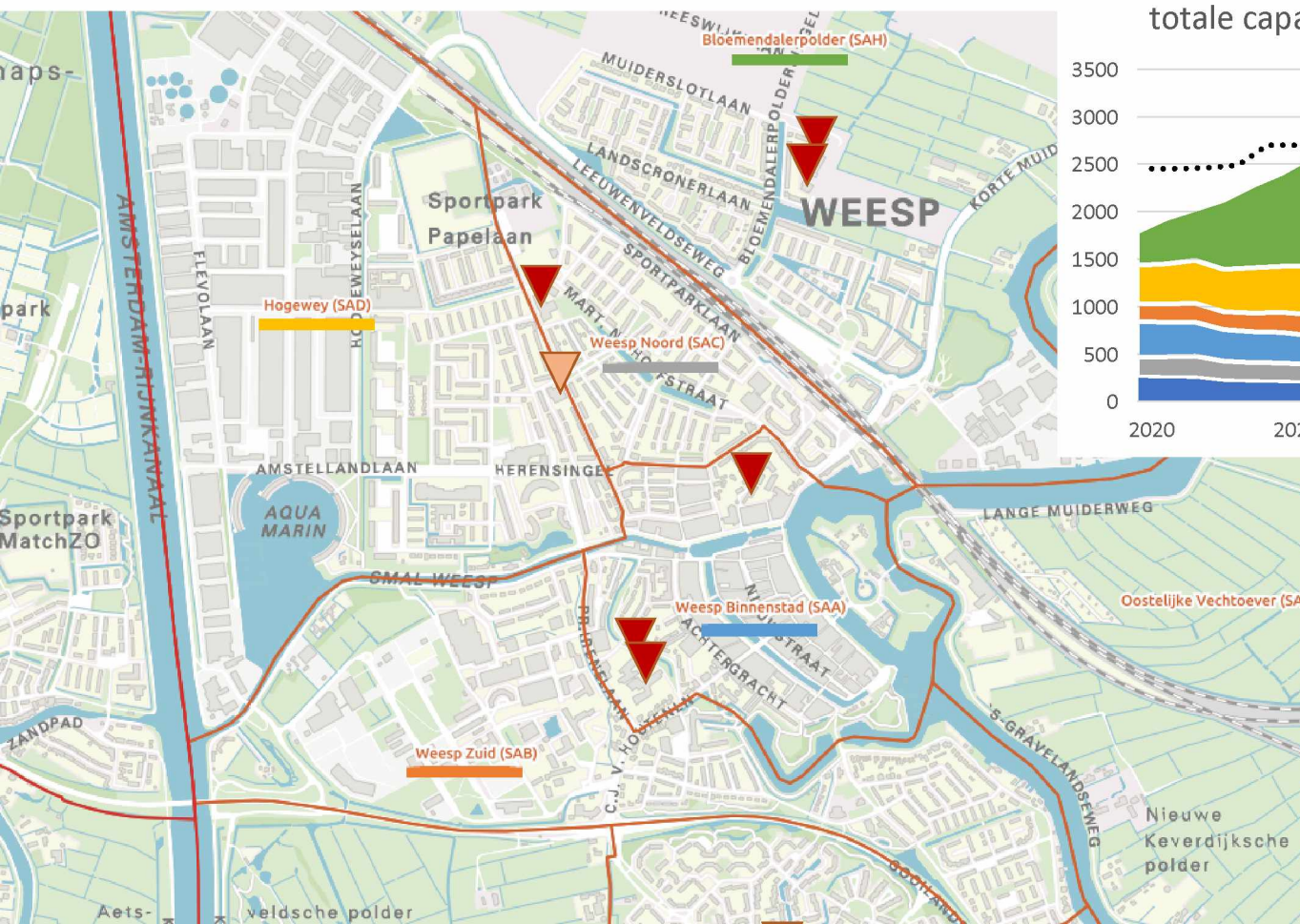
Conclusie: een extra schoollocatie voor PO is nodig in Weesp.
Deze moet uiterlijk 2027 operationeel zijn.



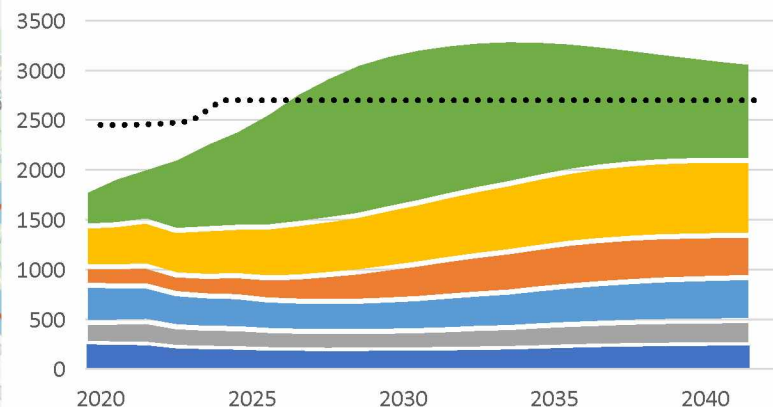
- Bovenop de aangegeven capaciteit (rode lijn) zijn er 7 lokalen beschikbaar aan de Papelaan 99
- De capaciteit van de oude locatie van de Jozefschool is meegerekend in de totale capaciteit

Wat moet de locatie van de nieuwe school worden?

- > in of nabij Bloemendalerpolder ligt voor de hand want daar grootste groei versus capaciteit. Bloemendalerpolder piekt het snelst en het sterkst.
- > populatie is zeer mobiel en ook in Zuid zit groei. Als je geen locatie zou toevoegen, groeien juist de scholen in het centrum uit hun locatie.



totale capaciteit en totale basisgeneratie



Totale basisgeneratie is hoger dan leerlingenprognose (niet gehele basisgeneratie gaat naar primair onderwijs).

Bovenop de aangegeven capaciteit (stippellijn) zijn er 7 lokalen beschikbaar aan de Papelaan 99

De capaciteit van de oude locatie van de Jozefschool is meegerekend in de totale capaciteit

Tijdelijke huisv. Hobbedob/Terp & Cadans

In 2023 (en mogelijk 2024) gaat de gefuseerde school Hobbedob/Terp tijdelijk op één van beide locaties gehuisvest worden zodat op de andere locatie sloop-nieuwbouw kan plaatsvinden.

Capaciteit huidige gebouwen

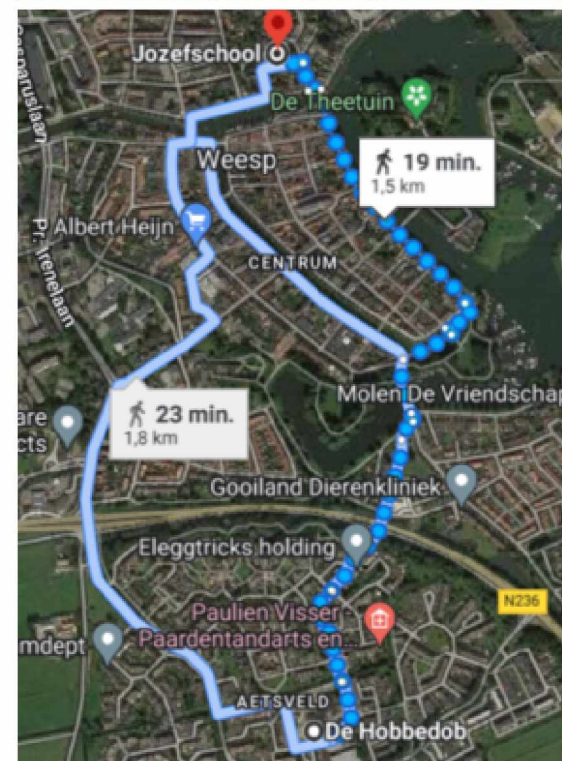
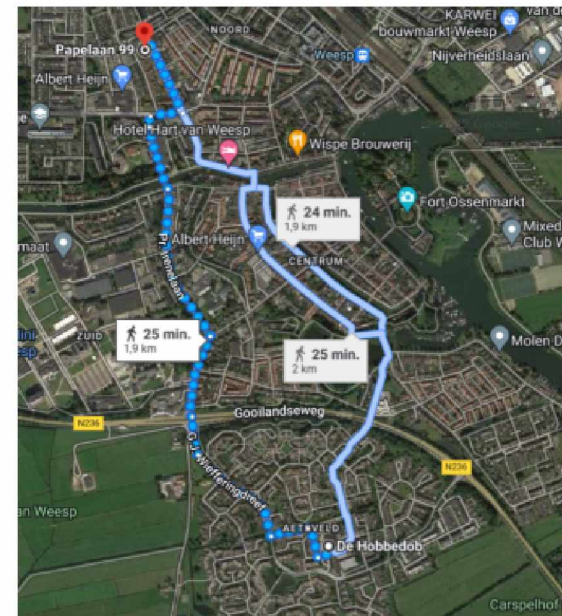
Tijdelijk tijdens bouw 1.126m² = 184 leerlingen

Prognose voor beide scholen samen is in 2023 en in 2024 310 leerlingen

Dit betekent dat 126 leerlingen elders gehuisvest moeten worden. Opties:

- tijdelijke containers
- Papelaan 99 (2 km) , 132 ll capaciteit
- Oude locatie Jozefschoon (1,5 km), 155 ll capaciteit

Keuze moet worden gemaakt in samenhang met de keuze voor de locatie voor Cadans.



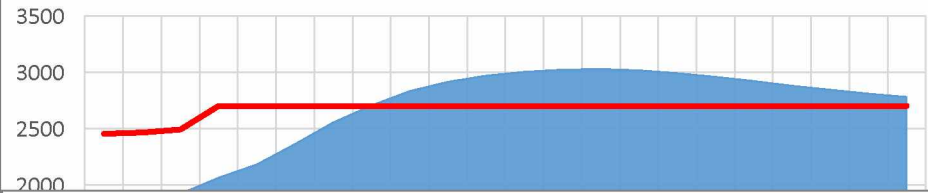
Capaciteit en groei in VO

Ook in het VO groeit het aantal leerlingen en is capaciteitsgebrek te verwachten rond dezelfde tijd als het PO capaciteitsgebrek heeft. Het gebrek ten opzichte van de huidige capaciteit houdt in het VO langer aan.

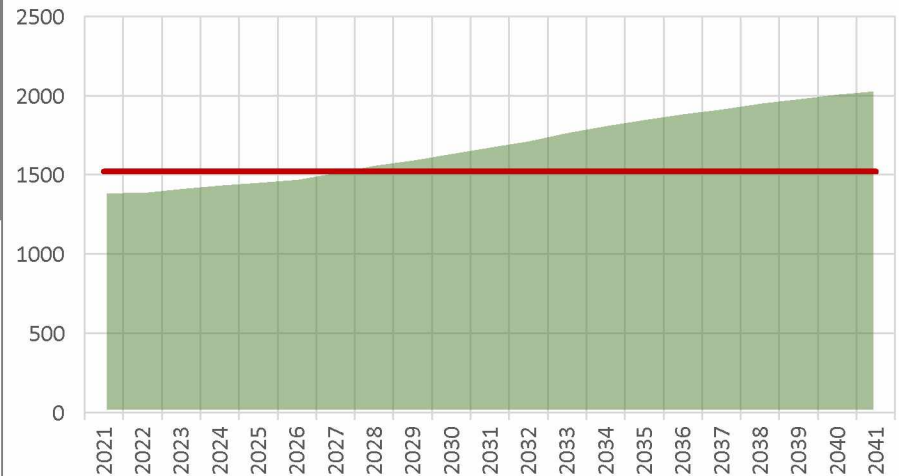
Het Vechtstede College heeft een capaciteit van circa 1520 en bereikt deze capaciteit volgens de prognoses in 2027. Het einde van de piek is niet in zicht voor 2040.

Het Casparus College heeft ongeveer 448 leerlingen capaciteit. Volgens de prognoses stijgt het aantal leerlingen naar ruim 400 in 2040.

Prognose leerlingen PO versus totale capaciteit



Prognose leerlingen Vechtstede College



Prognose leerlingen Casparus College

