

Gevels (eengezinswoningen)

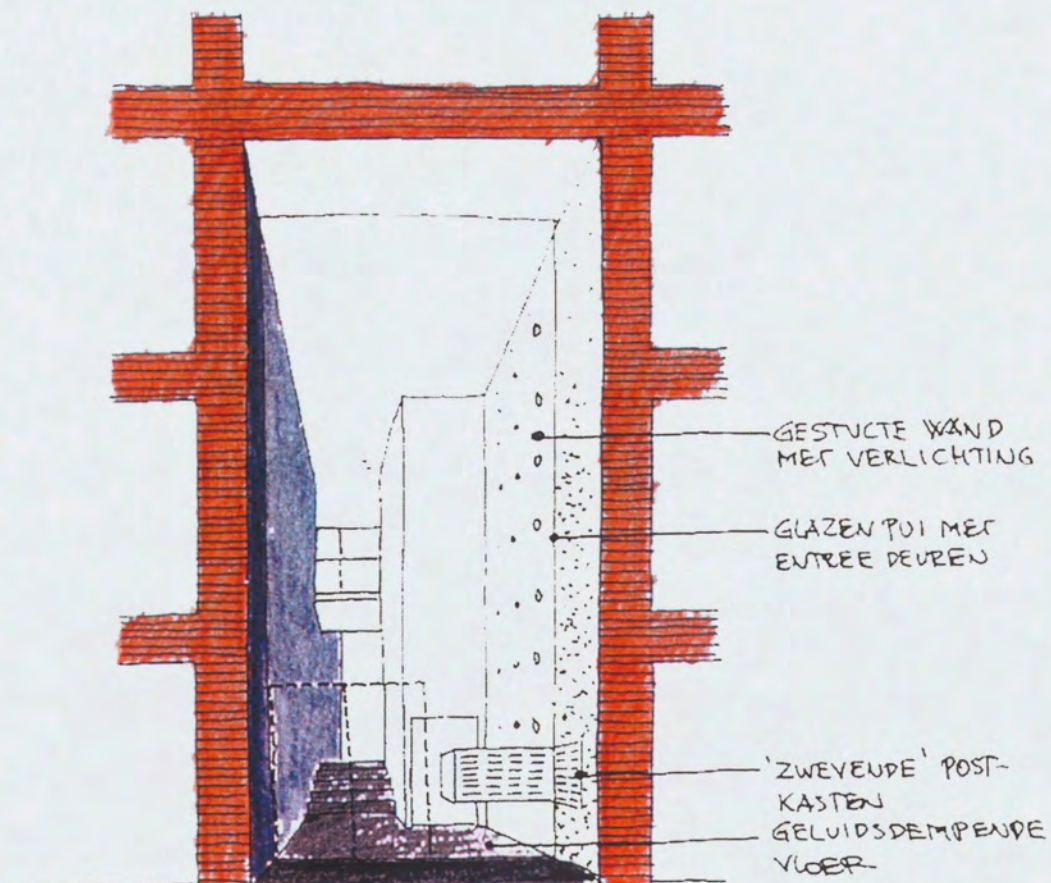
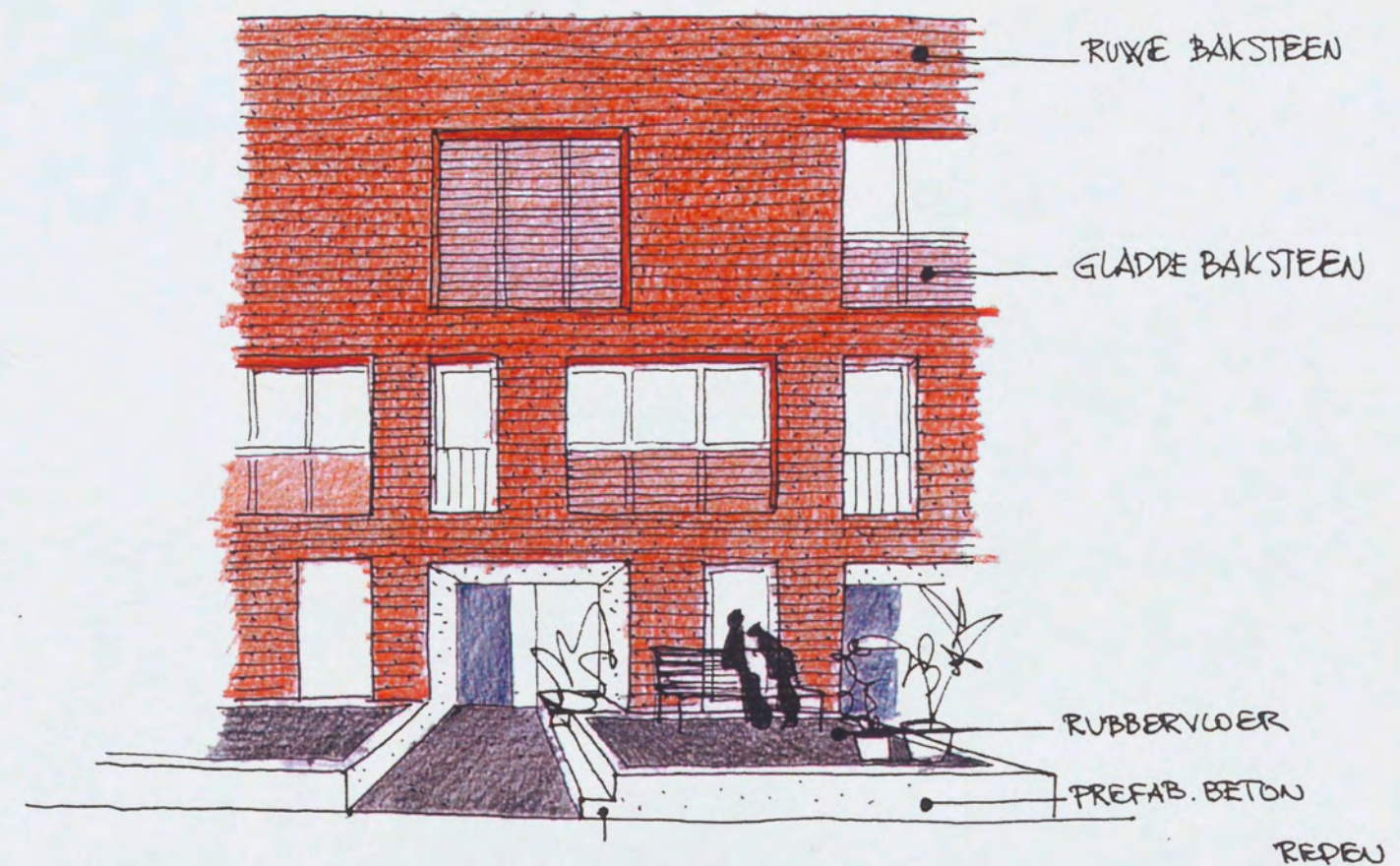
In de gevels van de eengezinswoningen bevinden zich ter plaatse van de zolder raamopeningen of blindnissen indien de zolder niet wordt bewoond. De blindnis maakt het mogelijk een raam in de gevel te maken, voor het geval de zolder later bewoond wordt. De blindnissen worden evenals de gesloten borstweringen als terugliggende vlakken gedetailleerd. Het contrast tussen de ruwe bakstenen gevel en de blindnissen wordt gemaakt door de nissen uit te voeren in een gladde (wasserstrich- of strengpers-) uitvoering van de handvorm- of breuksteen.

Collectieve ruimten

De collectieve ruimten geven vorm aan het thuiskom-scenario. Het is de route die een bewoner aflegt vanaf de openbare straat tot zijn privé-voordeur. Uitgangspunt voor deze ruimten is dat zij de uitstraling kennen van een openbaar interieur. Materialen voor vloeren, wanden en plafonds ondersteunen het intieme karakter van deze ruimte. De vloer is van geluidsdempend materiaal, hierdoor is nagalm-isolatie op wanden of plafonds wellicht overbodig en wordt het tikkende geluid van hakken op een vloer voorkomen. De wanden, waarin de kunst is opgenomen, worden uitgevoerd in stucwerk. De overige wanden en plafonds worden uitgevoerd in spuitpleister. De verlichting van de ruimte wordt opgenomen in de betonvloeren. De kleur van vloeren, plafonds en wanden wordt afgestemd op die van de kunsttoepassing.

Entree's

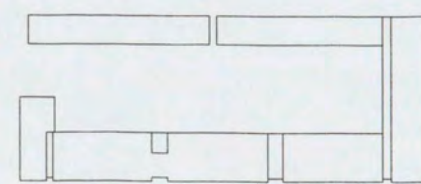
De collectieve entree's van de appartementen kennen glazen puien en entreedeuuren, waarin zich de postkasten bevinden.



Heren 5 architecten bv bna

5.1, 2, e

www.heren5.nl



Schaal : -
 Datum : 02.04.04
 Gewijzigd : -
 Filenaam : 164 arch.kwaliteit 01
 Tekeningnr. : -

Project : 164 Gerenstein 3
 Opdrachtgever : Rochdale Delta Forte
 Fase : Definitief Ontwerp
 Onderwerp : Architectonische Kwaliteit
 Tekening : -

HEREN
5

