

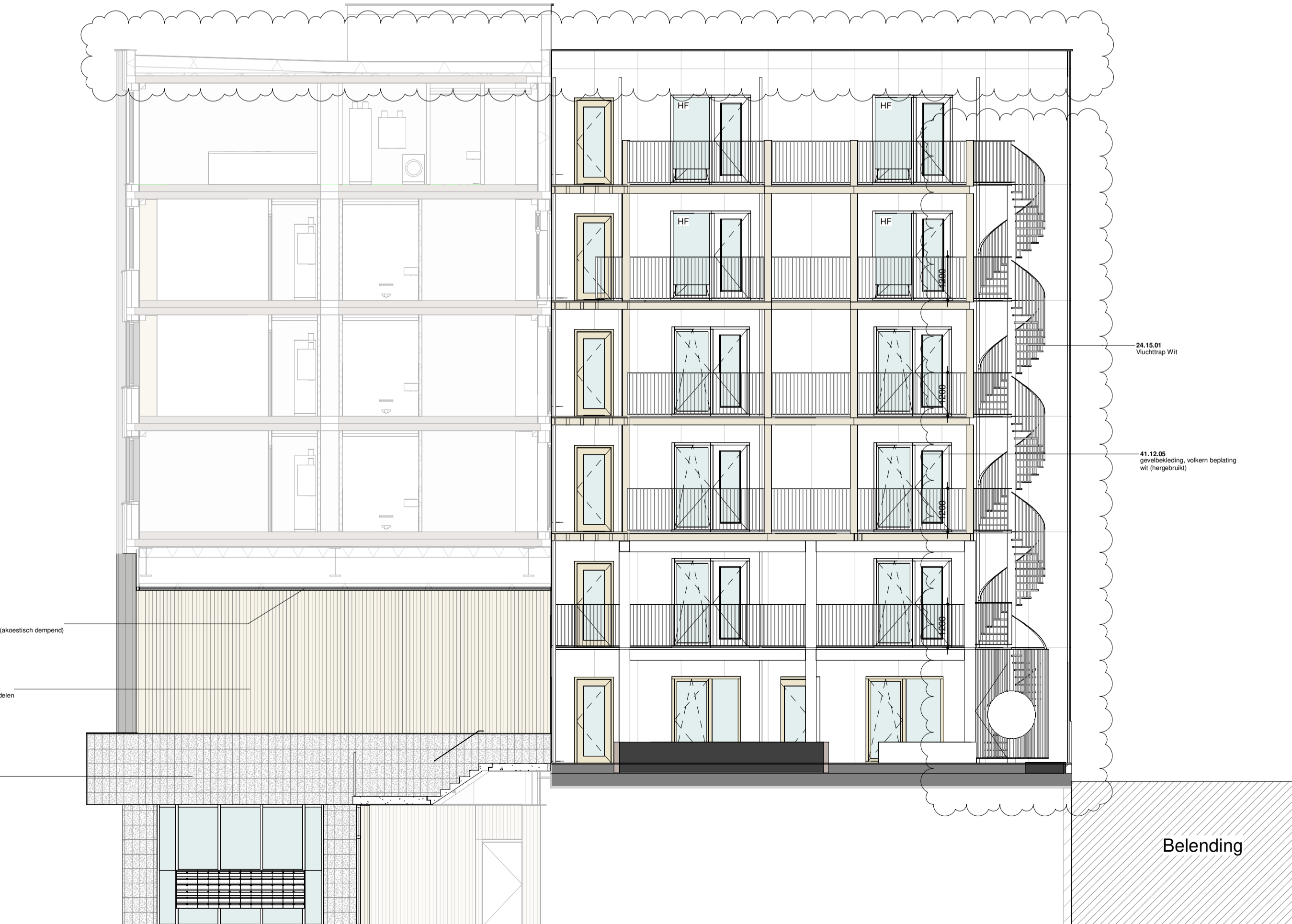
Binnengevel Zuidoost aanzicht
 schaal 1:200

s = pu voorzien van screen / zonwering of opgegeven bouwfysisch adviseur
 r = akoestisch dempend rooster t.b.v. spuivertilte of opgegeven akoestisch adviseur
 h = hergebruikte pu (pijpi) uitvoering & type n.t.b. definitieve indeling kan afwijken van getekende indeling onder voorbehoud van beschikbaarheid en type hergebruikte pu
 hf = herbouwvenster (dubbel kozijn t.b.v. akoestisch gedempte spuivertilte)
 g = neefkast gietwulwul
 n.b. = staalverdeling volkomen bepaling kan afwijken van getoonde verdeling onder invloed van de beschikbaarheid en verwerking hergebruikte platen



Binnengevel Noordwest aanzicht
 schaal 1:200

s = pu voorzien van screen / zonwering of opgegeven bouwfysisch adviseur
 r = akoestisch dempend rooster t.b.v. spuivertilte of opgegeven akoestisch adviseur
 h = hergebruikte pu (pijpi) uitvoering & type n.t.b. definitieve indeling kan afwijken van getekende indeling onder voorbehoud van beschikbaarheid en type hergebruikte pu
 hf = herbouwvenster (dubbel kozijn t.b.v. akoestisch gedempte spuivertilte)
 g = neefkast gietwulwul
 n.b. = staalverdeling volkomen bepaling kan afwijken van getoonde verdeling onder invloed van de beschikbaarheid en verwerking hergebruikte platen



Gevel - Zuidwest
 schaal 1:200

s = pu voorzien van screen / zonwering of opgegeven bouwfysisch adviseur
 r = akoestisch dempend rooster t.b.v. spuivertilte of opgegeven akoestisch adviseur
 h = hergebruikte pu (pijpi) uitvoering & type n.t.b. definitieve indeling kan afwijken van getekende indeling onder voorbehoud van beschikbaarheid en type hergebruikte pu
 hf = herbouwvenster (dubbel kozijn t.b.v. akoestisch gedempte spuivertilte)
 g = neefkast gietwulwul
 n.b. = staalverdeling volkomen bepaling kan afwijken van getoonde verdeling onder invloed van de beschikbaarheid en verwerking hergebruikte platen