

Hotel plantage Muidergracht 35a te Amsterdam Hergebruik bestaande opstallen GEBOUW 3

onderwerp: Detailboek - OV-300 - principe details
aanvraag omgevings vergunning
opdrachtgever: [REDACTED]
schaal: 1:5
datum: 21-04-2011
14-09-2011
01-12-2011
16-02-2012



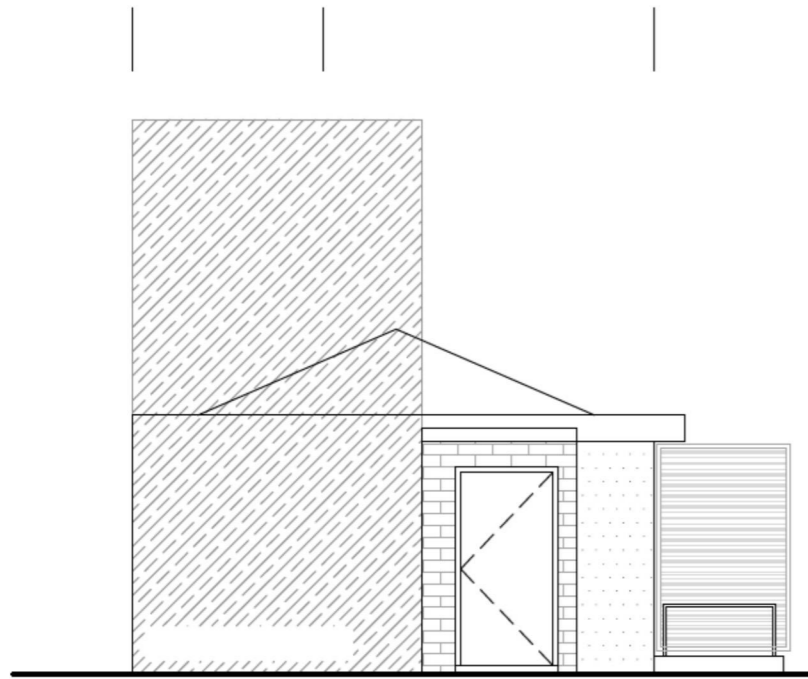
KNEVEL ARCHITECTEN

Behoort bij de beschikking van
Het dagelijks bestuur van stadsdeel Centrum

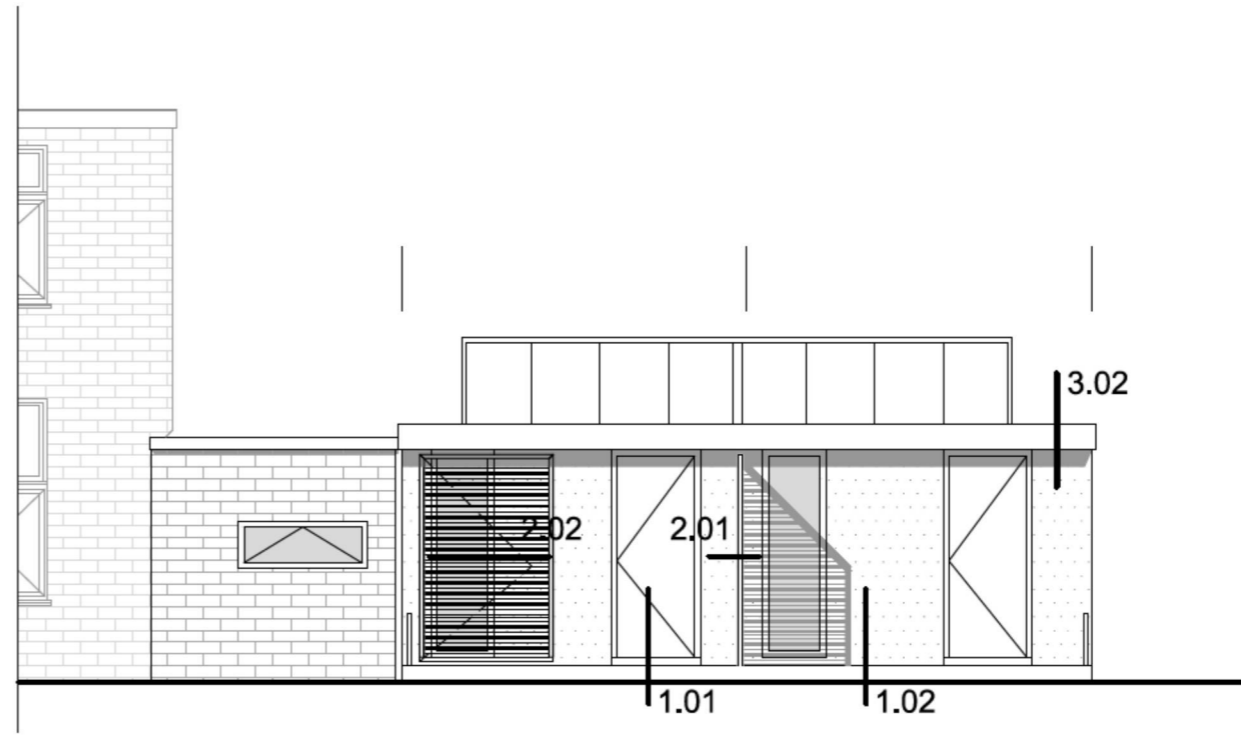
NR: BWT 123855
Gemerkt: 16

Knevel Architecten BV
Schakelstraat 16
1014 AW Amsterdam
T: +31 (0)20 68 12 478
F: +31 (0)20 68 24 919
info@knevelarchitecten.nl
www.knevelarchitecten.nl

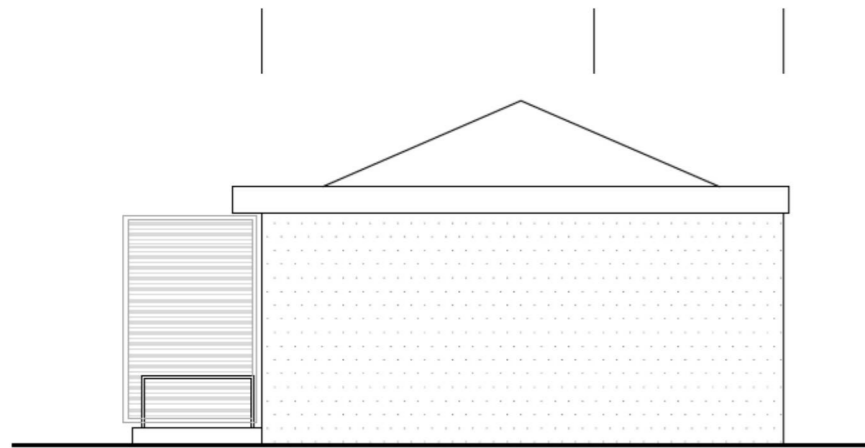




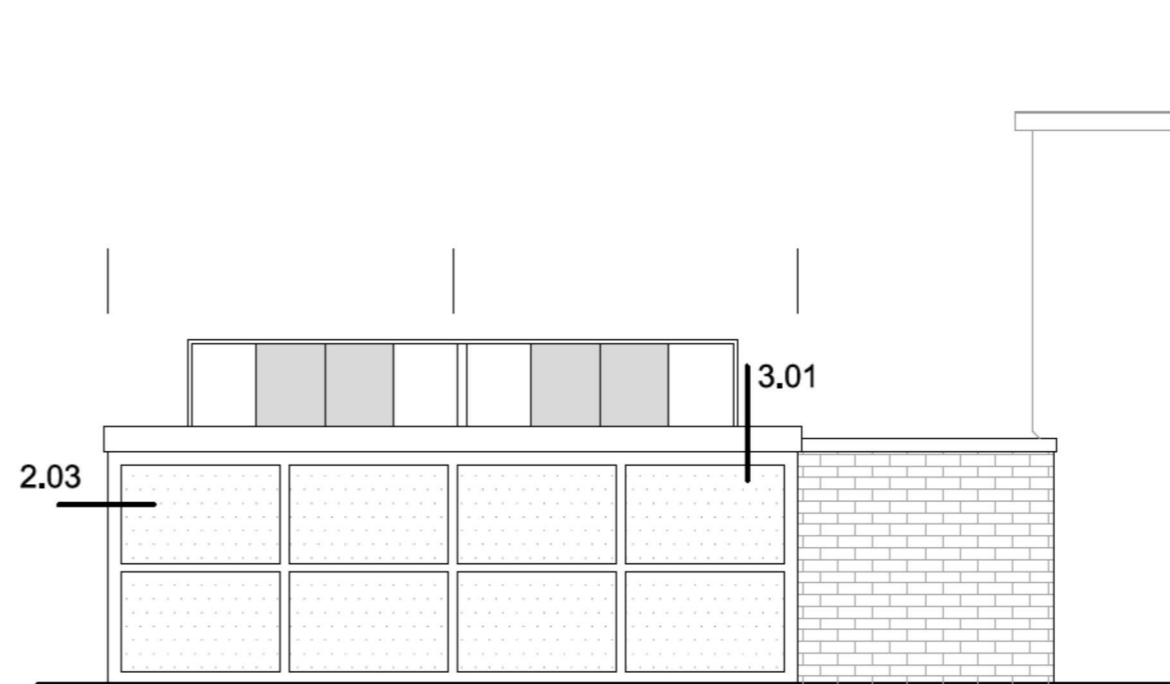
zuidgevel



oostgevel



noordgevel



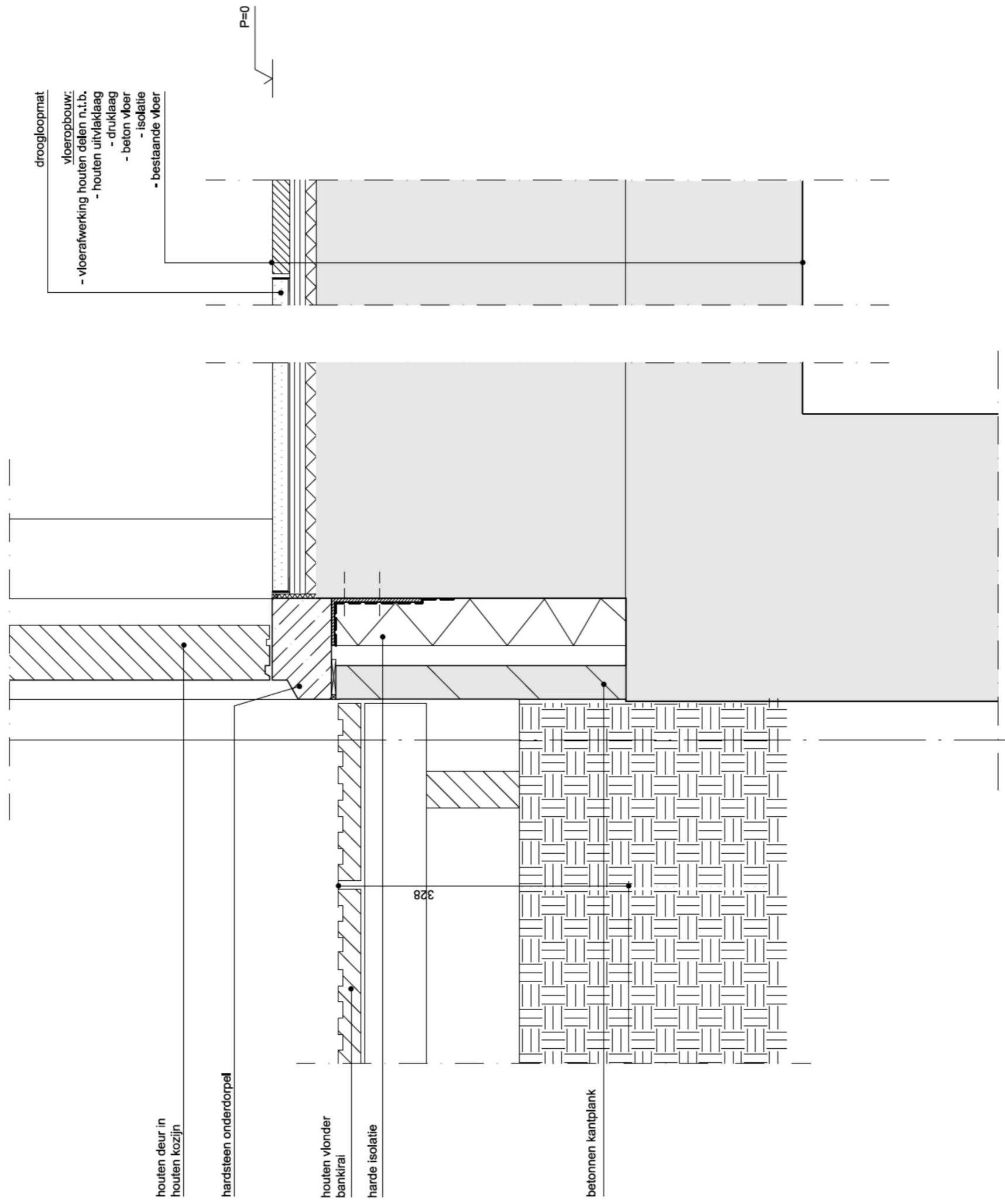
westgevel

Nb. alle dimensies m.b.t. de constructies volgens opgave van de constructeur

code	PMA-0a		
schaal	-		
datum	21-04-2011		
gewijzigd	a	b	c
	14-09-11	01-12-11	
	d	e	f
	g	h	i

detail **0.01**

3



droogloopmat
vloeroppbouw:
- vloerafwerking houten delen n.t.b.
- houten uitvlaklaag
- druklaag
- beton vloer
- isolatie
- bestaande vloer

houten deur in
houten kozijn

hardsteen onderdorpel

houten vloer
bankirai

harde isolatie

328

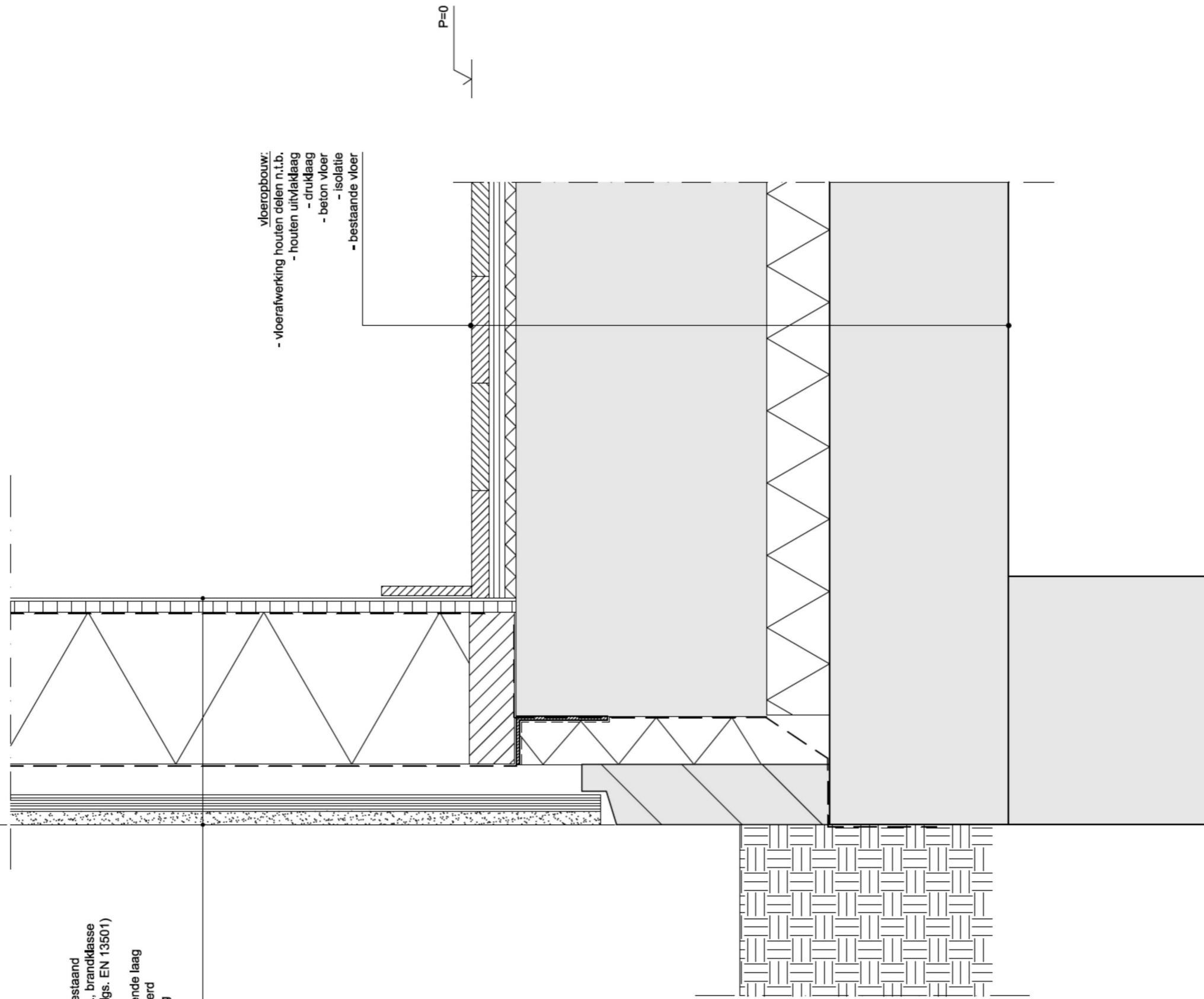
betonnen kantplank

Nb. alle dimensies m,b,t. de constructies volgens opgave van de constructeur

code	PMA-0a		
schaal	1:5		
datum	21-04-2011		
gewijzigd	a	b	c
	d	e	f
	g	h	i

detail 1.01

3



- wandopbouw:
- pleisterwerk, wit of bestaand
 - knauf aquapanel o.g., brandklasse A1 niet-brandbaar (Vgs. EN 13501)
 - regelwerk
 - dampopen waterkerende laag
 - hsb element, geïsoleerd
 - dampremmende laag
 - fermacel
 - filmlaag

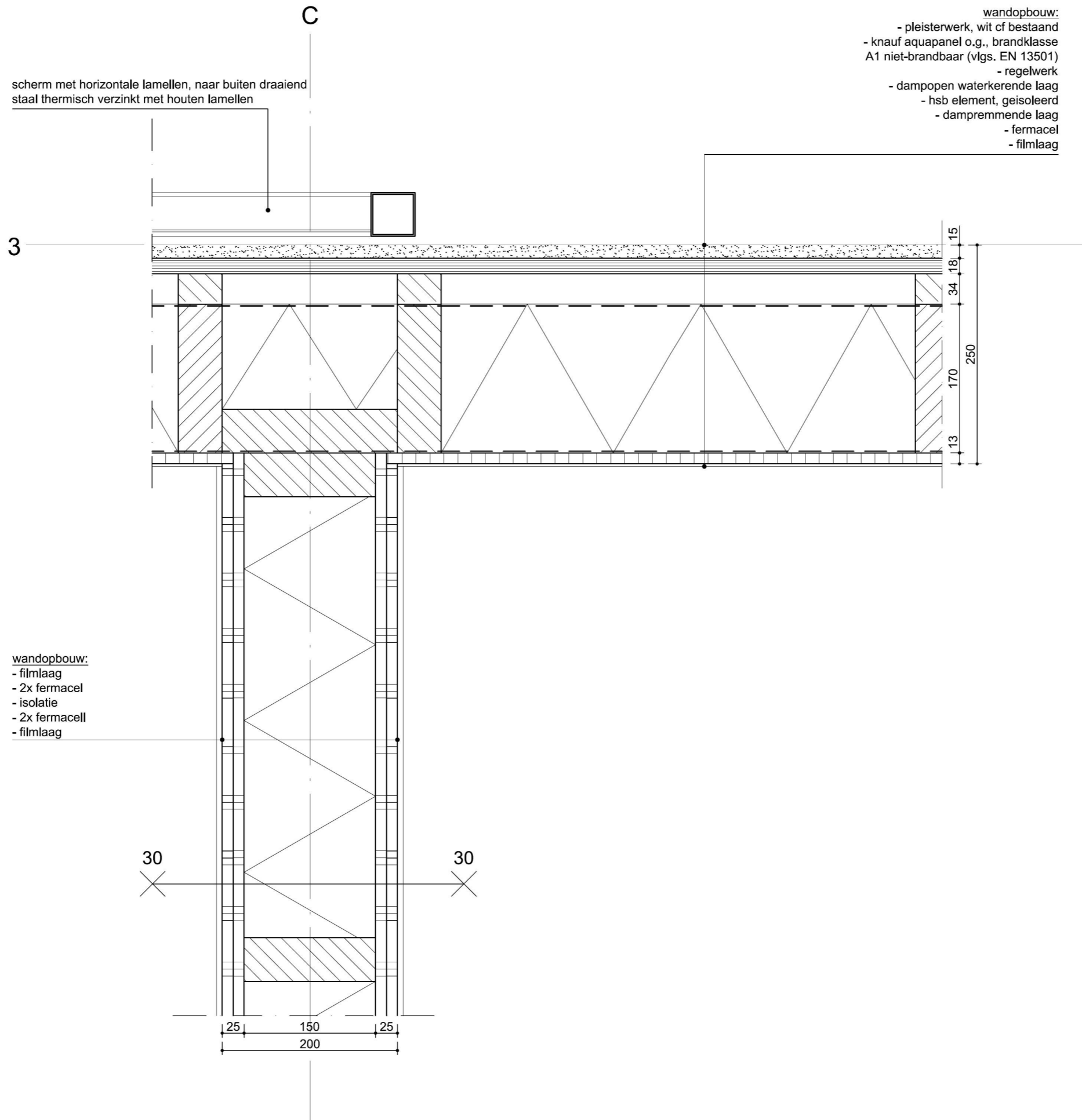
- vloeropbouw:
- vloerafwerking houten delen n.t.b.
 - houten uitvalklaag
 - druklaag
 - beton vloer
 - isolatie
 - bestaande vloer

P=0

Nb. alle dimensies m.b.t. de constructies volgens opgave van de constructeur

code	PMA-0a		
schaal	1:5		
datum	21-04-2011		
gewijzigd	a	b	c
	d	e	f
	g	h	i

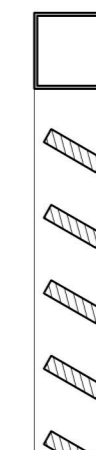
detail 1.02



Nb. alle dimensies m.b.t. de constructies volgens opgave van de constructeur

code	PMA-0a		
schaal	1:5		
datum	21-04-2011		
gewijzigd	a	b	c
	d	e	f
	g	h	i

detail **2.01**



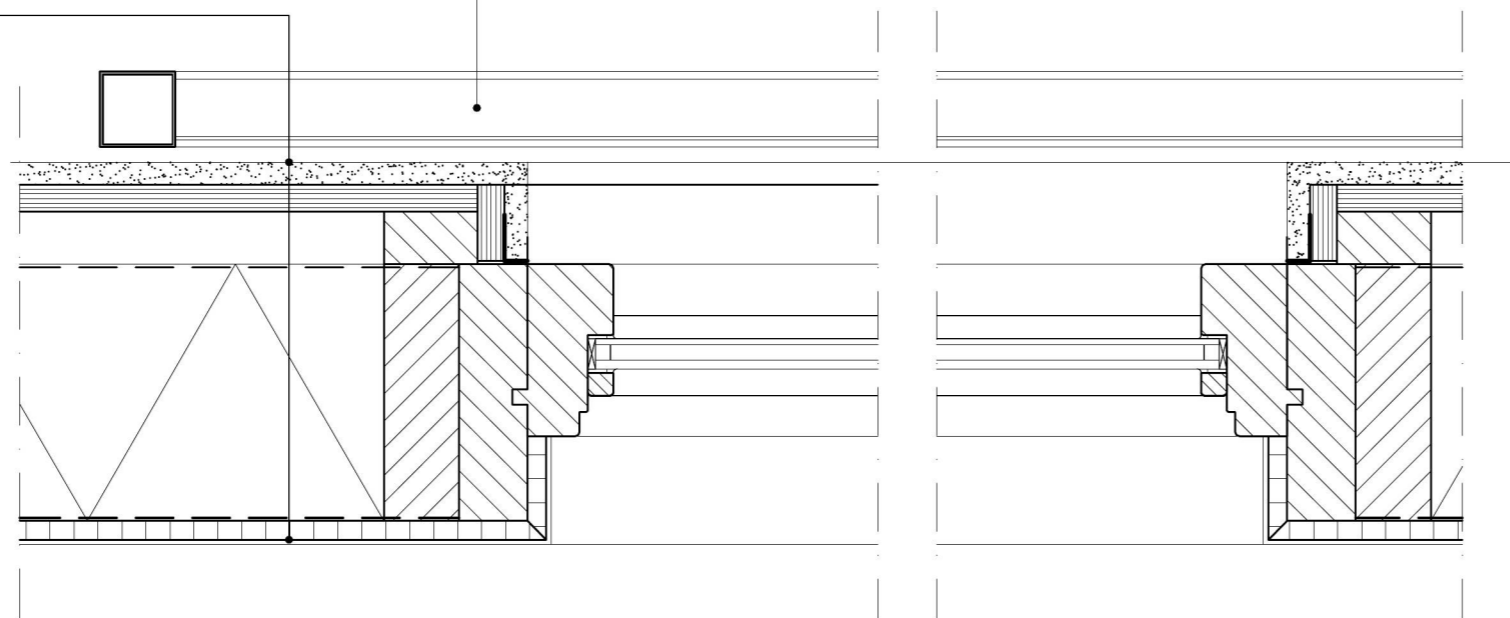
verticaal detail scherm

scherm met horizontale lamellen, naar buiten draaiend
 staal thermisch verzinkt met houten lamellen

wandopbouw:

- pleisterwerk, wit cf bestaand
- knauf aquapanel o.g., brandklasse A1 niet-brandbaar (vlg. EN 13501)
- regelwerk
- dampopen waterkerende laag
- hsb element, geïsoleerd
- dampremmende laag
- fermacel
- filmlaag

3



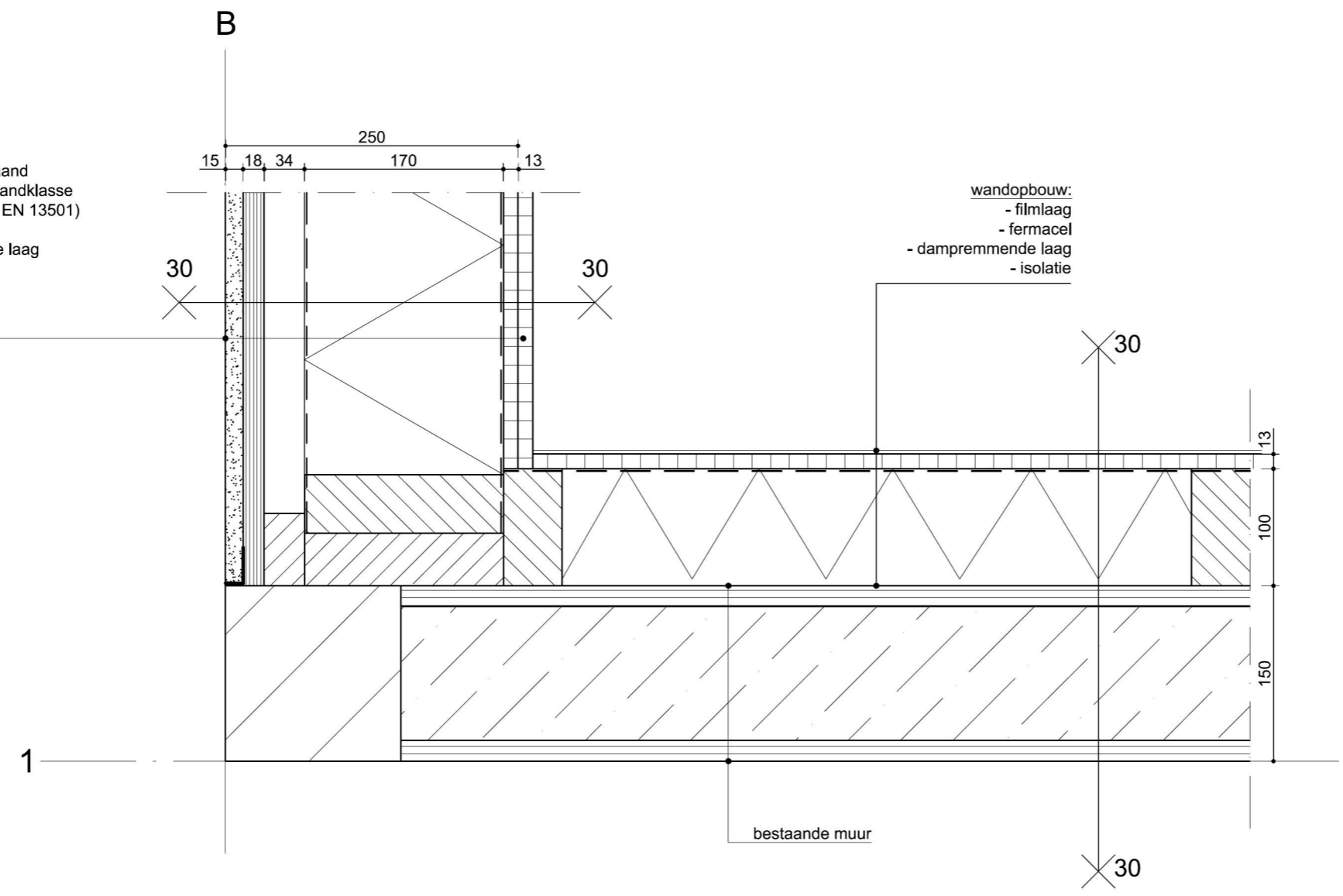
Nb. alle dimensies m.b.t. de constructies
 volgens opgave van de constructeur

code	PMA-0a		
schaal	1:5		
datum	21-04-2011		
gewijzigd	a	b	c
	d	e	f
	g	h	i

detail **2.02**

- wandopbouw:
- pleisterwerk, wit of bestaand
 - knauf aquapanel o.g., brandklasse A1 niet-brandbaar (vlg. EN 13501)
 - regelwerk
 - dampopen waterkerende laag
 - hsb element, geïsoleerd
 - dampremmende laag
 - 2x fermacel
 - filmlaag

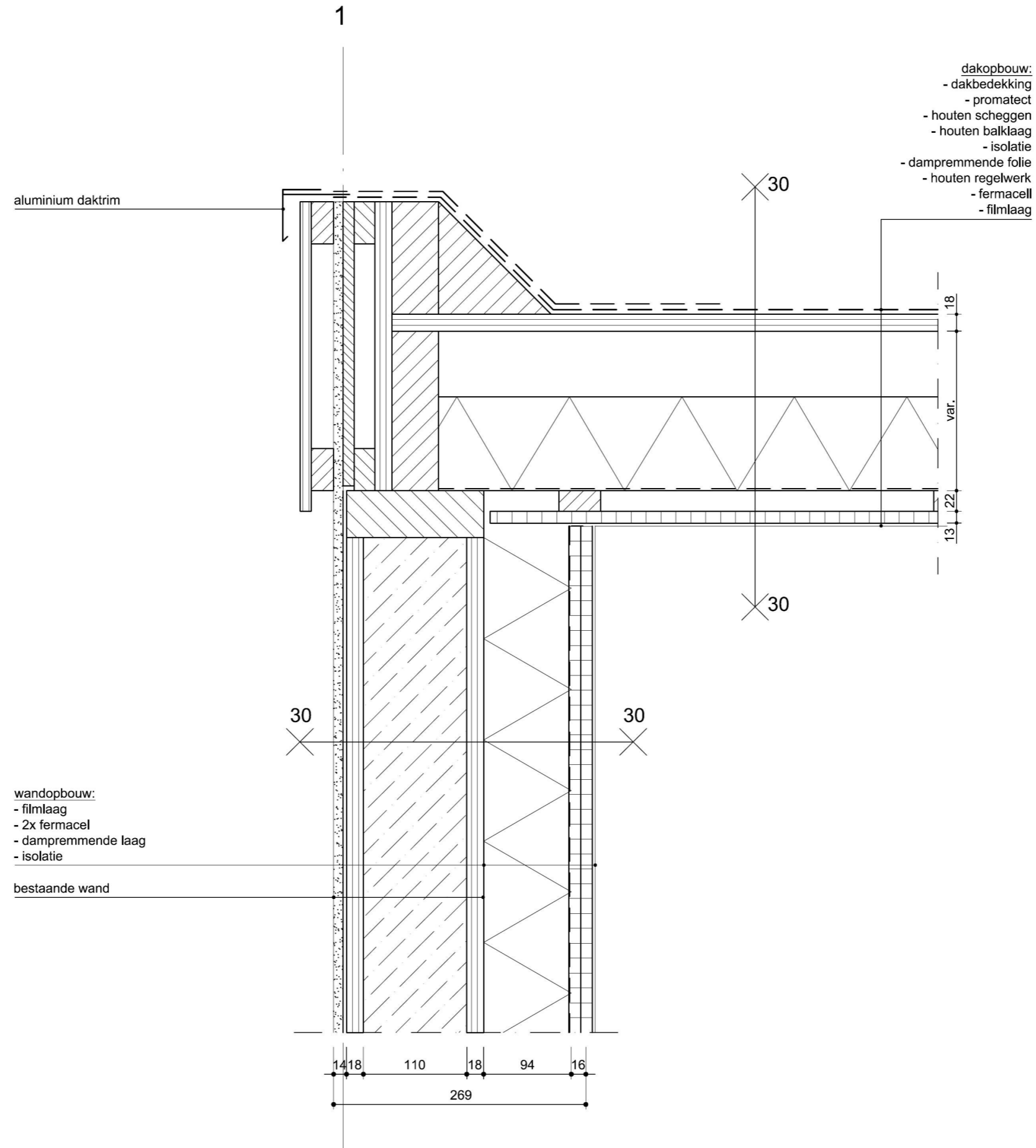
- wandopbouw:
- filmlaag
 - fermacel
 - dampremmende laag
 - isolatie



Nb. alle dimensies m.b.t. de constructies volgens opgave van de constructeur

code	PMA-0a		
schaal	1:5		
datum	21-04-2011		
gewijzigd	a	b	c
	d	e	f
	g	h	i

detail **2.03**



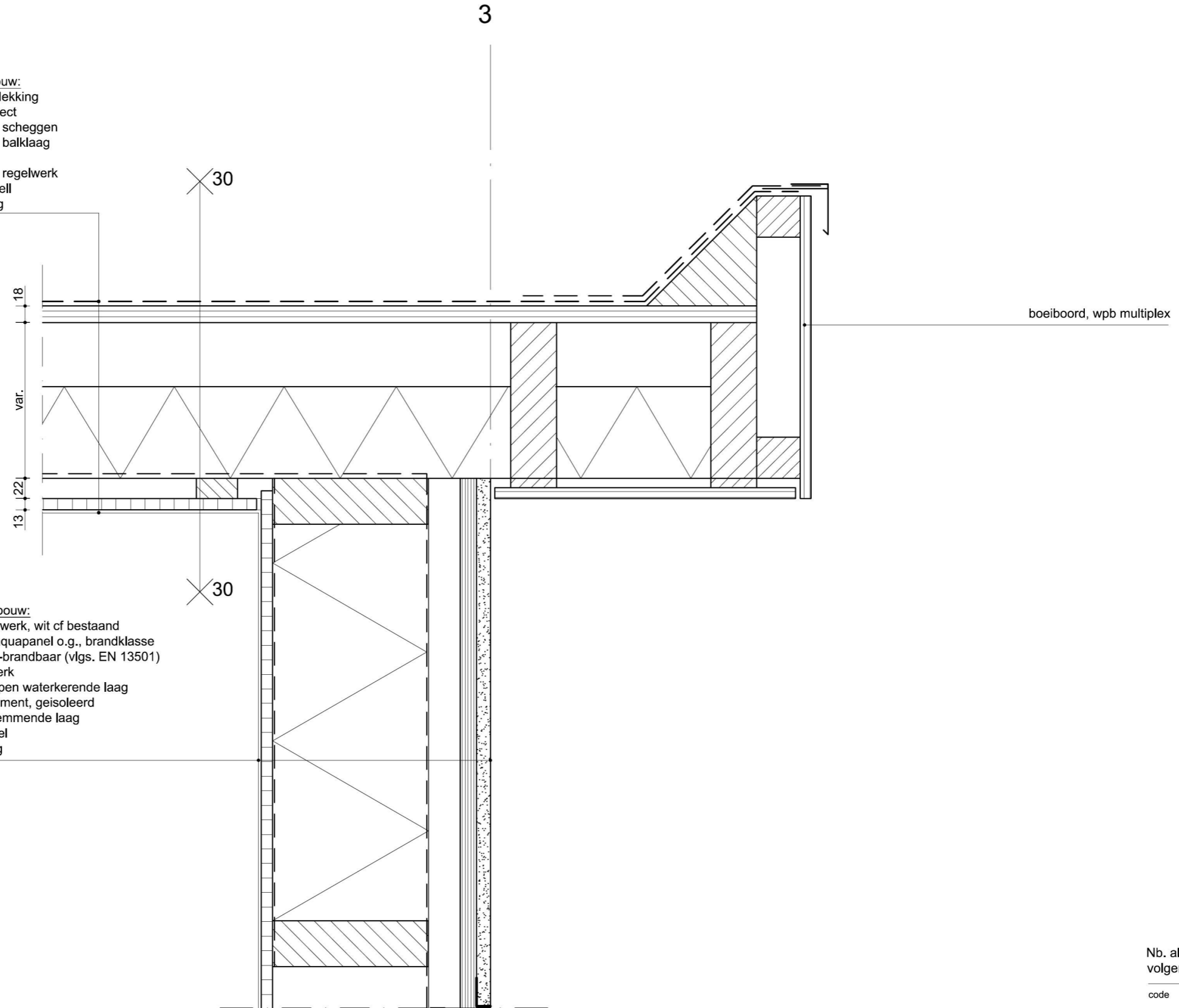
Nb. alle dimensies m.b.t. de constructies volgens opgave van de constructeur

code	PMA-0a		
schaal	1:5		
datum	21-04-2011		
gewijzigd	a 14-09-11	b 16-02-12	c
	d	e	f
	g	h	i

detail **3.01**

- dakopbouw:
- dakbedekking
 - promatect
 - houten scheggen
 - houten balklaag
 - isolatie
 - houten regelwerk
 - fermacell
 - filmlaag

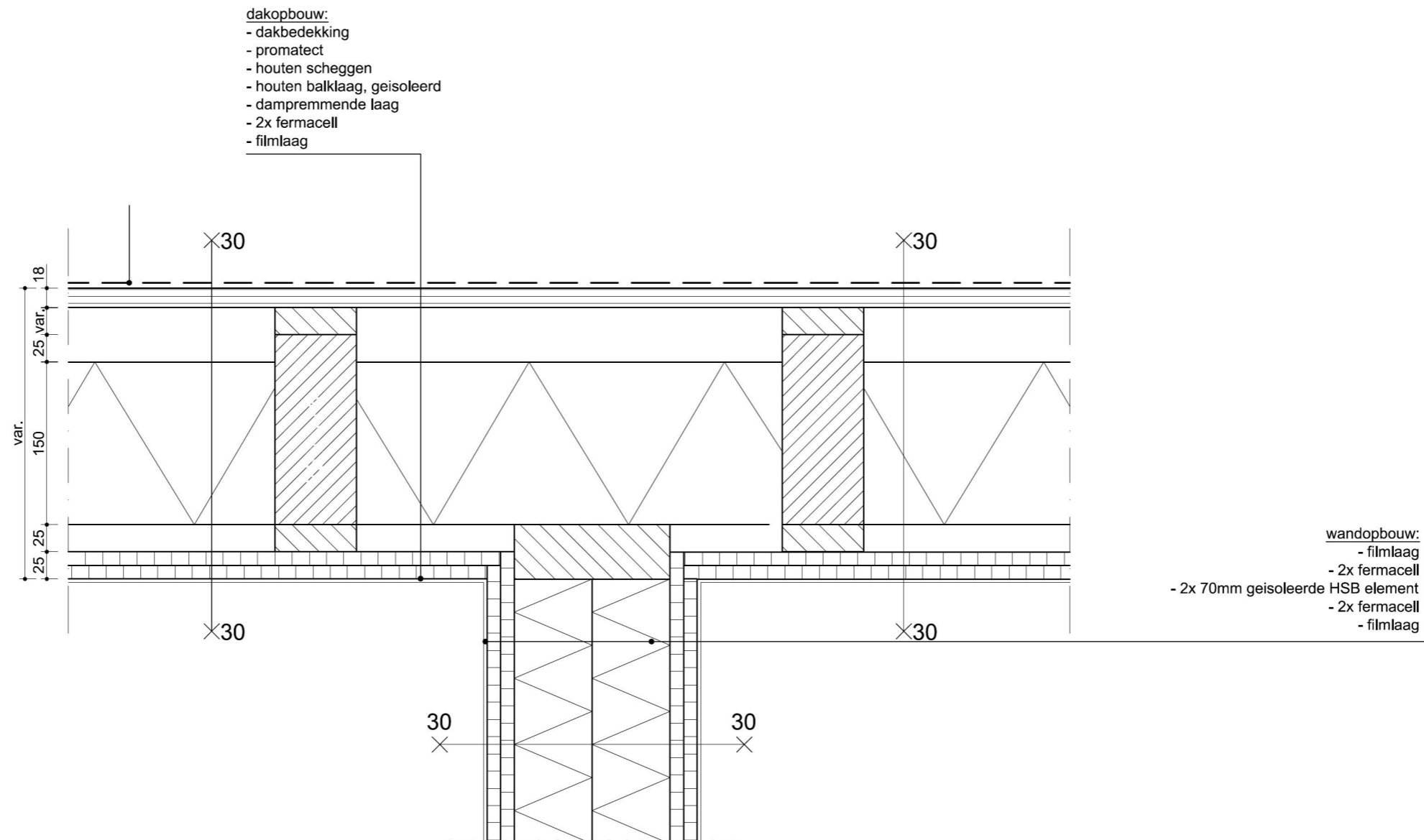
- wandopbouw:
- pleisterwerk, wit of bestaand
 - knauf aquapanel o.g., brandklasse A1 niet-brandbaar (vlg. EN 13501)
 - regelwerk
 - dampopen waterkerende laag
 - hsb element, geïsoleerd
 - dampremmende laag
 - fermacel
 - filmlaag



Nb. alle dimensies m.b.t. de constructies volgens opgave van de constructeur

code	PMA-0a		
schaal	1:5		
datum	21-04-2011		
gewijzigd	a	b	c
	14-09-11	16-02-12	
	d	e	f
	g	h	i

detail **3.02**



Nb.
 alle dimensies m.b.t. de constructies
 volgens opgave van de constructeur
 Rc. min. 2,5w/m2k.

code	PMA-0a		
schaal	1:5		
datum	16-02-2012		
gewijzigd	a	b	c
	d	e	f
	g	h	i
detail	3.03		