

SITUATIETEKENING:

Eerste Helmersstraat 107
 Amsterdam

Projectnr. : 300.01.332918

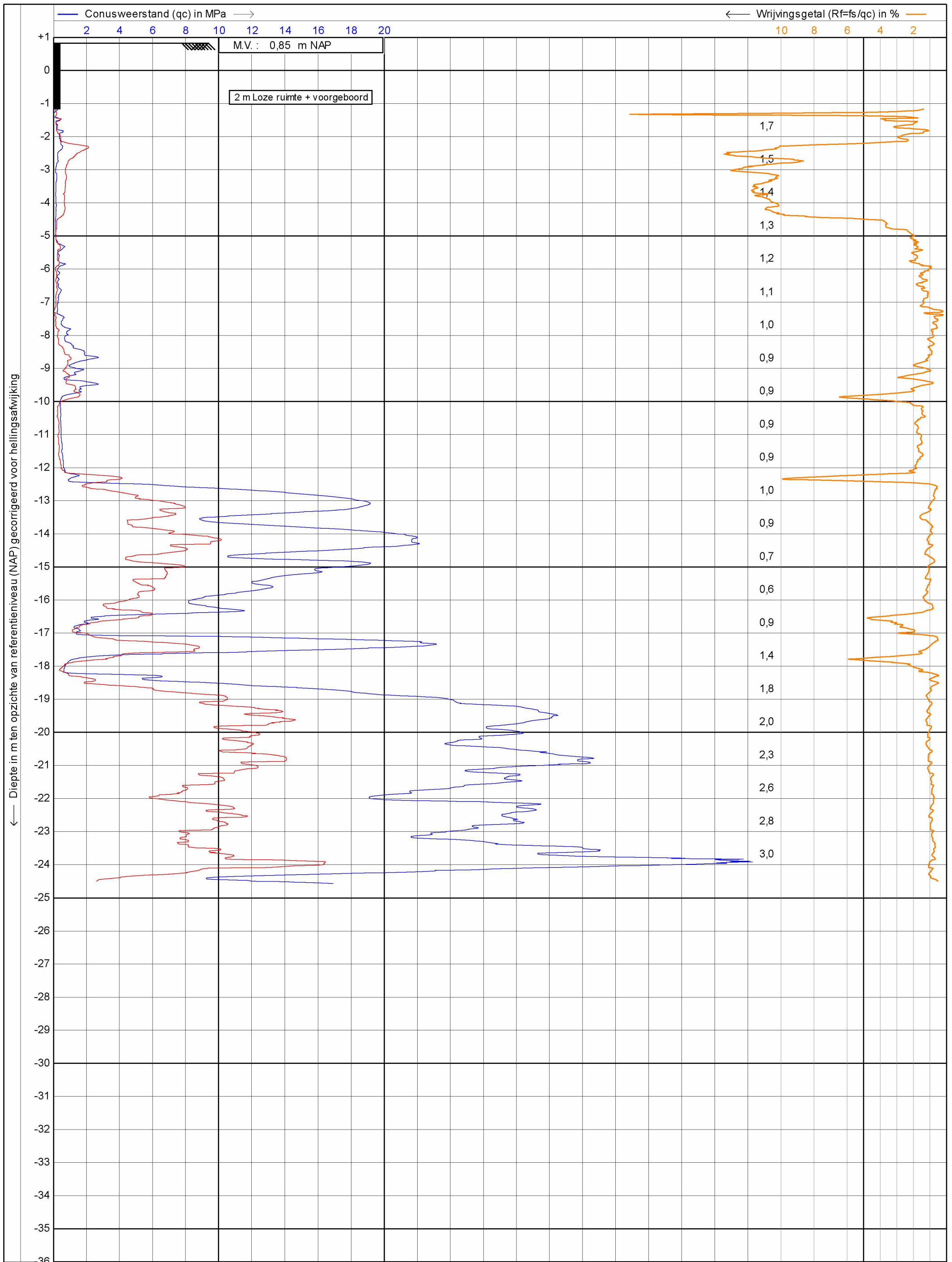
BIJLAGE: 1

SCHAAL: 1:250

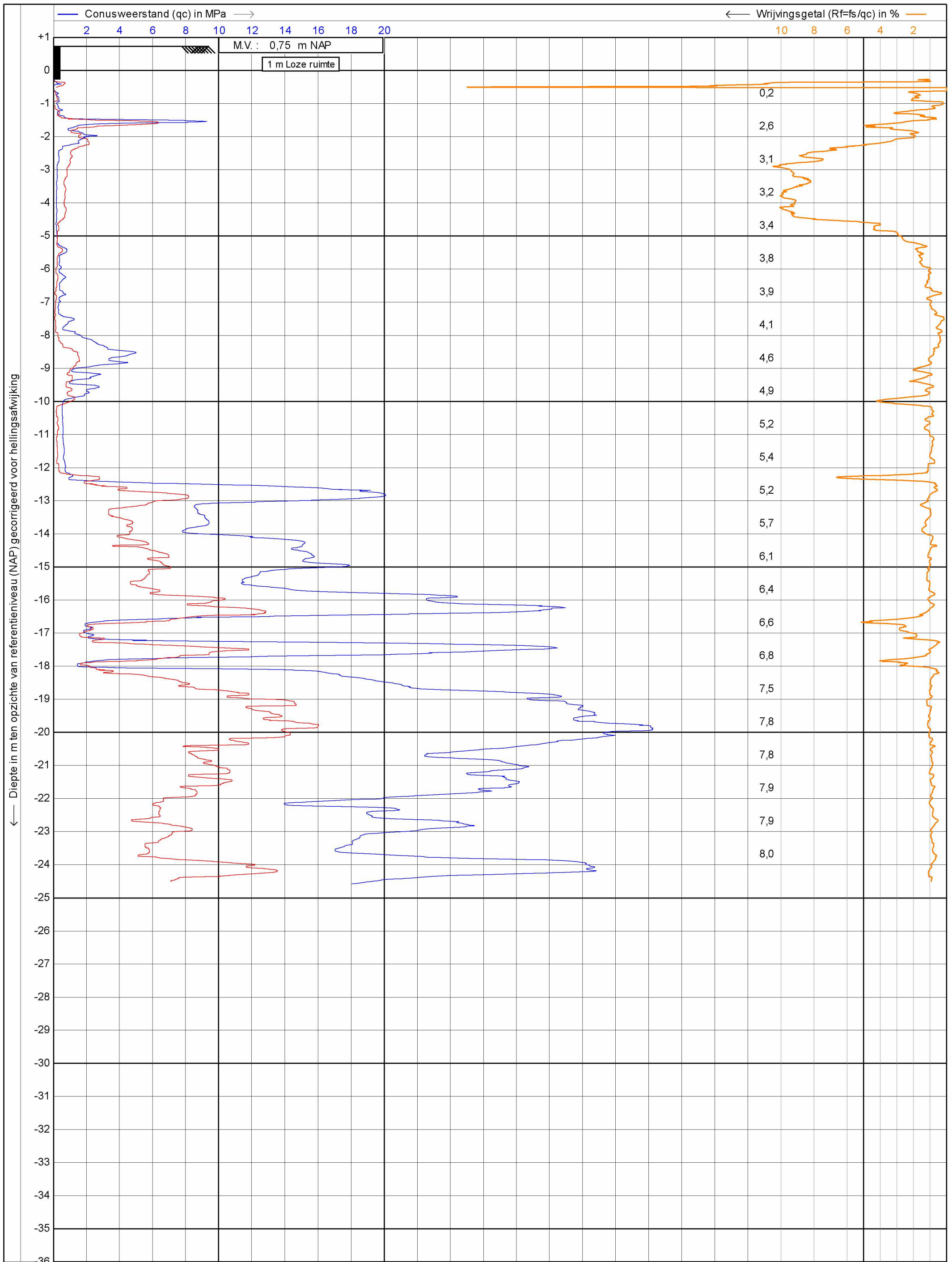


Adres: Lisserweg 712
 Postcode: 2165 AV
 Plaats: Lisserbroek

Telefoon: 0252-416132
 Fax: 0252-416624
 Email: info@geosupporting.nl



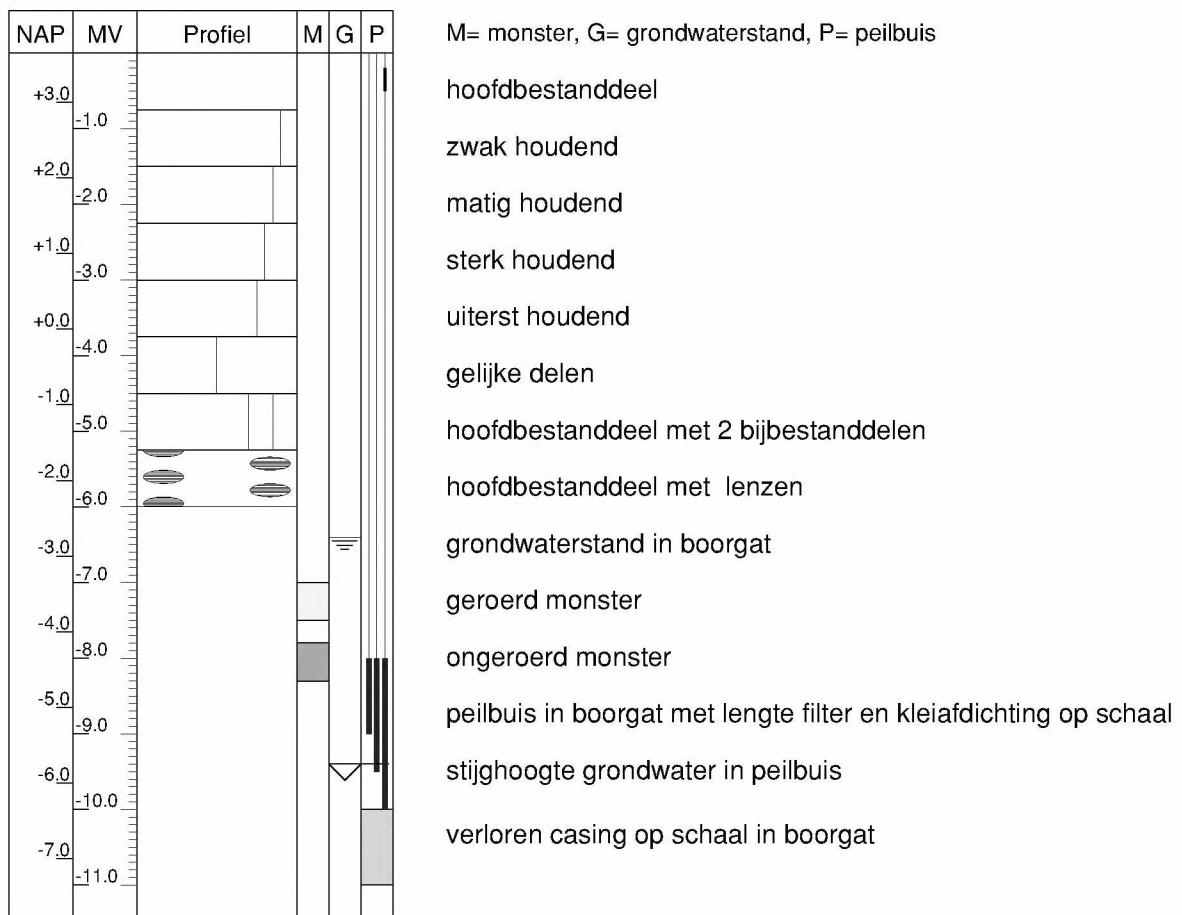
	Test volgens NEN-EN-ISO 22476-1	Datum : 12-2-2018
	Project : Eerste Helmersstraat 107	Conusnr. : S15CFILS16251
	Locatie : Amsterdam	Projectnr. : 300.01.332918
		Sondeernr.: 01 1/1

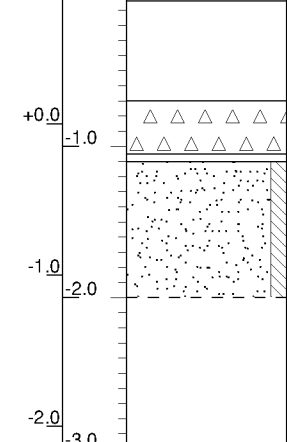


	Test volgens NEN-EN-ISO 22476-1	Datum : 12-2-2018
	Project : Eerste Helmersstraat 107	Conusnr. : S15CFILS16251
	Locatie : Amsterdam	Projectnr. : 300.01.332918
		Sondeernr.: 02 1/1

Aanduiding grondsoorten en gelaagdheid op boorstaat

	Zand		Mergel		Baggerspecie
	Klei		Kalk/kalksteen		Schelpen
	Veen		Stol		Schelpenbank
	Grind		Mijnsteen		Verharding
	Zandsteen		Graszode		Kruipruimte
	Silt		Teelaarde		Puin
	Leem		Humus		Sintels
	Loss		Plantenresten		Huisvuil
	Keileem		Hout/houtresten		Kunststofresten
	Leisteen		Bruinkool		Onbekend
	Schalie		Slib		Diversen



Hb1 12-02-2018 bij DKM1		Maaiveldhoogte: 0.85 t.o.v. NAP Grondwaterniveau: -0.60 t.o.v. NAP				Coördinaten:	
NAP	MV	Profiel	M	G	P	Omschrijving bodemprofiel	Opmerkingen
						0.00m Houtenvloer. 0.04m Loze ruimte. 0.70m Puin. 1.05m Verharding (beton). 1.10m Zand, matig fijn grijs/bruin/zwart, zwak silthoudend. 2.00m Einde boring.	

GEO-SUPPORTING BV Lisserbroek	Project: Eerste Helmersstraat 107 Locatie: Amsterdam	Rapportnr: 300.01.332918 Proj. datum: 12-02-2018
---	---	---

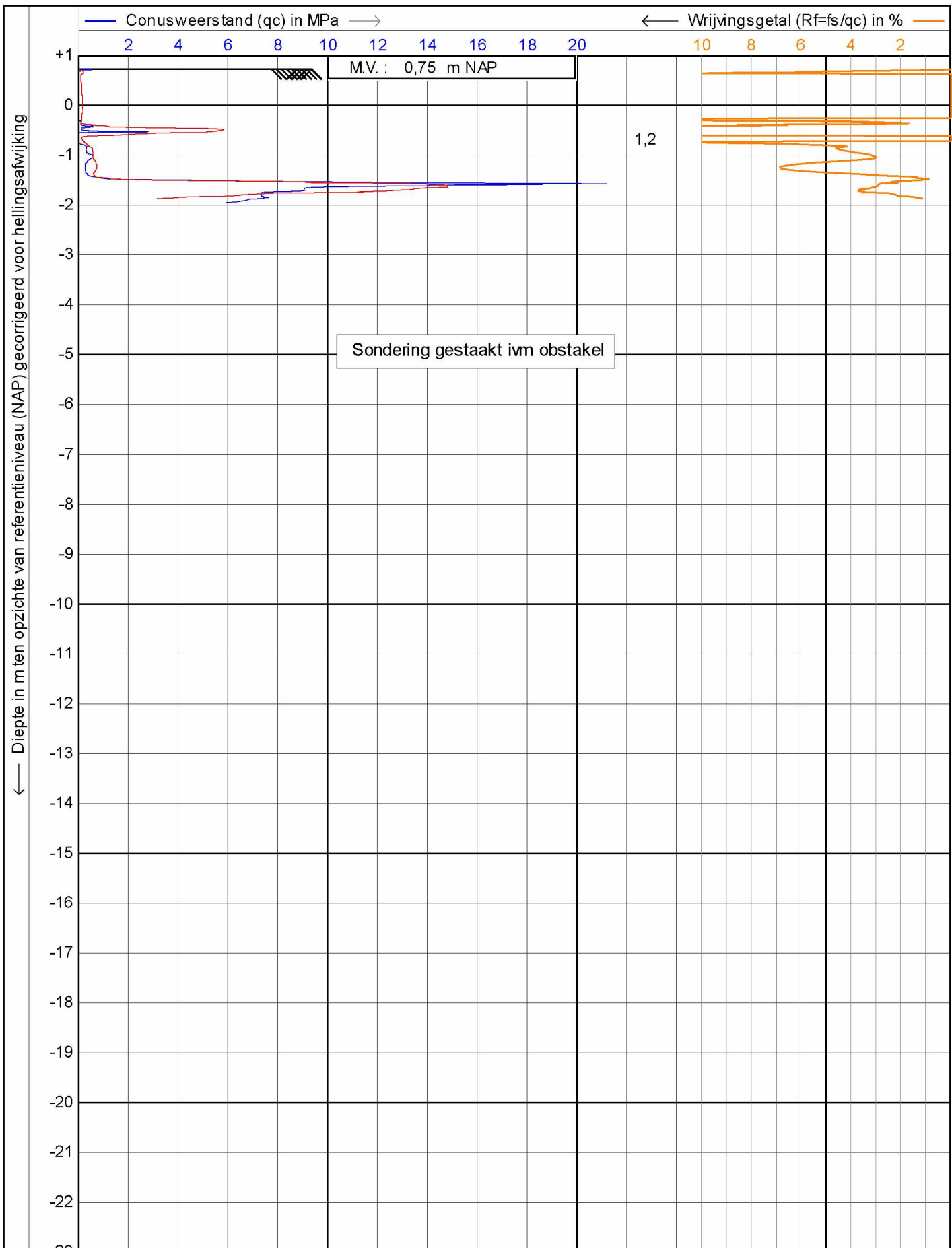
Opdracht : 300.01.332918
Project : Eerste Helmersstraat 107 te Amsterdam

WATERPASSTAAT

Referentiepunt : Project 265.01.158814 Geo-Supporting bv
Plaatsomschrijving : Put in de weg voor het pand Eerste Helmersstraat 5.12e
Hoogteligging : 0.37 m + NAP
Datum waterpassing : 12-2-2018

DKM1 + Hb1	0.85m + NAP
DKM2	0.75m + NAP
Vloerpeil pand Eerste Helmersstraat 107	1.13m + NAP
Put in de weg voor het pand Eerste Helmersstraat <small>5.12e</small>	0.40m + NAP
Grondwaterstand in boorgat na uitvoering Hb1	0.60m - NAP 1.45m - Mv

De genoemde inmeet- en waterpasresultaten zijn alleen van toepassing op het bodemonderzoek en kunnen niet dienen als basis voor de realisatie van het bouwproject en/of andere doeleinden.



	Test volgens NEN-EN-ISO 22476-1		Datum : 12-2-2018	
	Project : Eerste Helmersstraat 107		Conusnr. : S15CFII.S16251	
	Locatie : Amsterdam		Projectnr. : 300.01.332918	
			Sondeernr.: 02A	1/1