

Wapening onderin de wanden, welke in de wand-vloer aansluiting komt staan op de wandwapenings tekeningen!

deze tekening alleen voor de wapening gebruiken

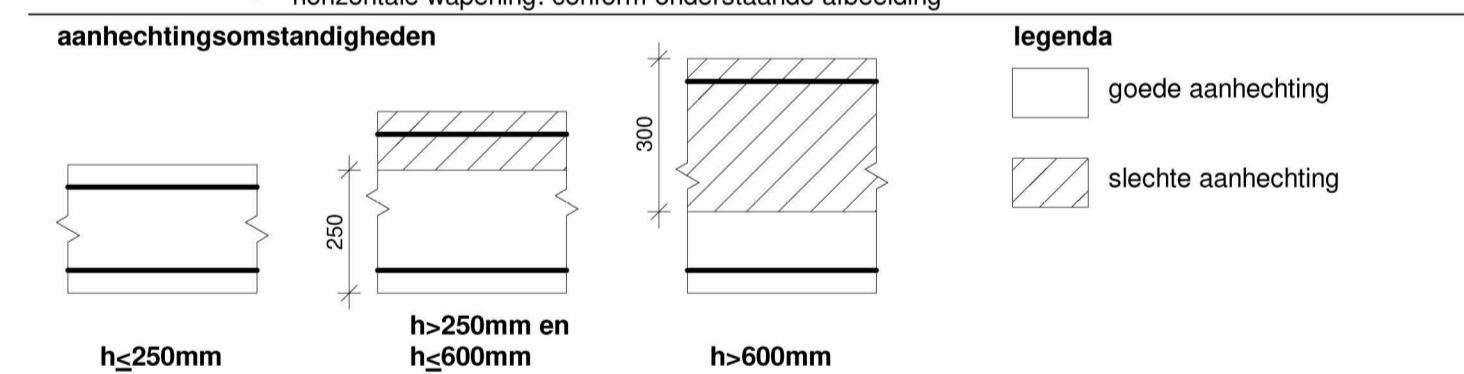
voor vorm zie tekening : UO00001
opmerkingen:

verankerings- en overlappingslengtes

van toepassing:
NEN-EN 1992

sterkteklasse	verankeringslengte (L_{vd})		overlappingslengte (L_o)	
	goede aanhechting	slechte aanhechting	goede aanhechting	slechte aanhechting
ø8	290	410	430	620
ø10	360	520	540	770
ø12	430	620	650	920
ø16	580	820	860	1230
ø20	720	1030	1080	1540
ø25	900	1280	1350	1920
ø32	1150	1640	1720	2460
ø40	1560	2230	2340	3340

- algemeen**
- overlappingslengtes in de bovenwapening tussen de steunpunten positioneren
 - overlappingslengtes in de onderwapening bij de steunpunten positioneren
 - bij gebundelde staven de lengtes in de tabel vergroten met 40%
 - de overlappingslengte in de tabel is op basis van niet-verspringende overlappingslengtes
 - NEN-EN 1992-1-1 tabel NB8.3 geeft onder voorwaarden mogelijkheden voor een reductie van de overlappingslengte
 - verticale wapening: goede aanhechting
 - horizontale wapening: conform onderstaande afbeelding



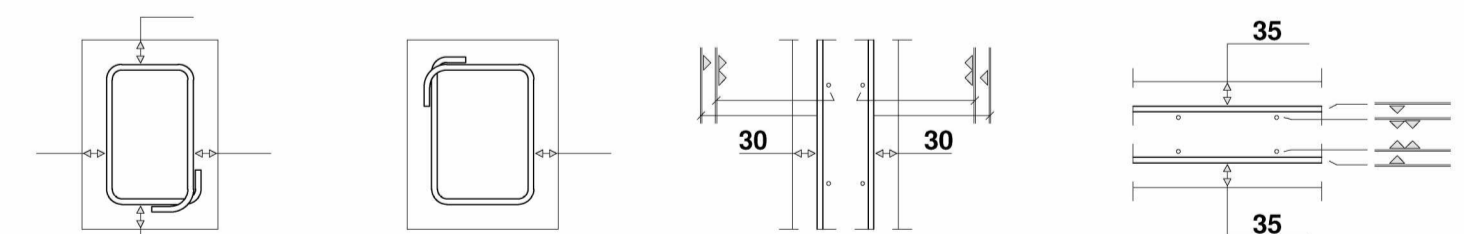
algemene betongegevens

van toepassing:
NEN-EN 1992

kwaliteit : C30/37
milieuklasse : XC4

staalkwaliteit : B500

dekking balken/voeren: dekking kolommen: dekking wanden: dekking vloeren:



voorwaarden: de dekking dient minimaal gelijk te zijn aan de staafdiameter + 5mm tolerantie
opmerkingen:

datum: 21-07-2023

fase: UO

status: Definitief

project: Eerste Helmersstraat 105 Amsterdam

architect: IO Studio Amsterdam

opdrachtgever: Almada Vastgoed B.V.

b.k. Plint

Wapening

schaal: 1:50

formaat: A1

ordnr.: 10756

www.vanrossumbv.nl

projectleider: S.12a

opsteller: A1

fase: fase

revisie: 00001w

VAN ROSSUM
RAADGEVENDE
INGENIEURS

akkoord

revisie

info@vanrossumbv.nl