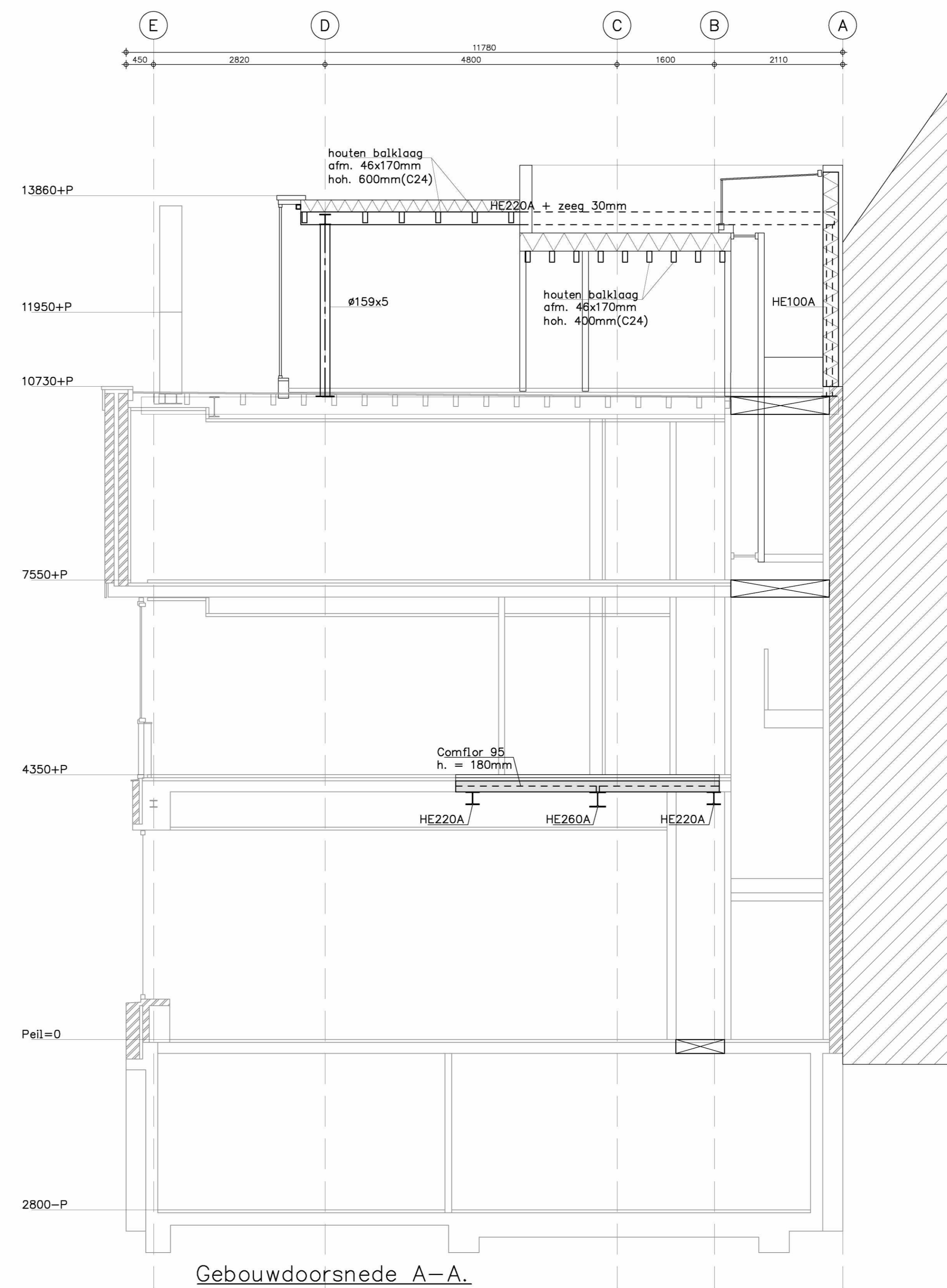
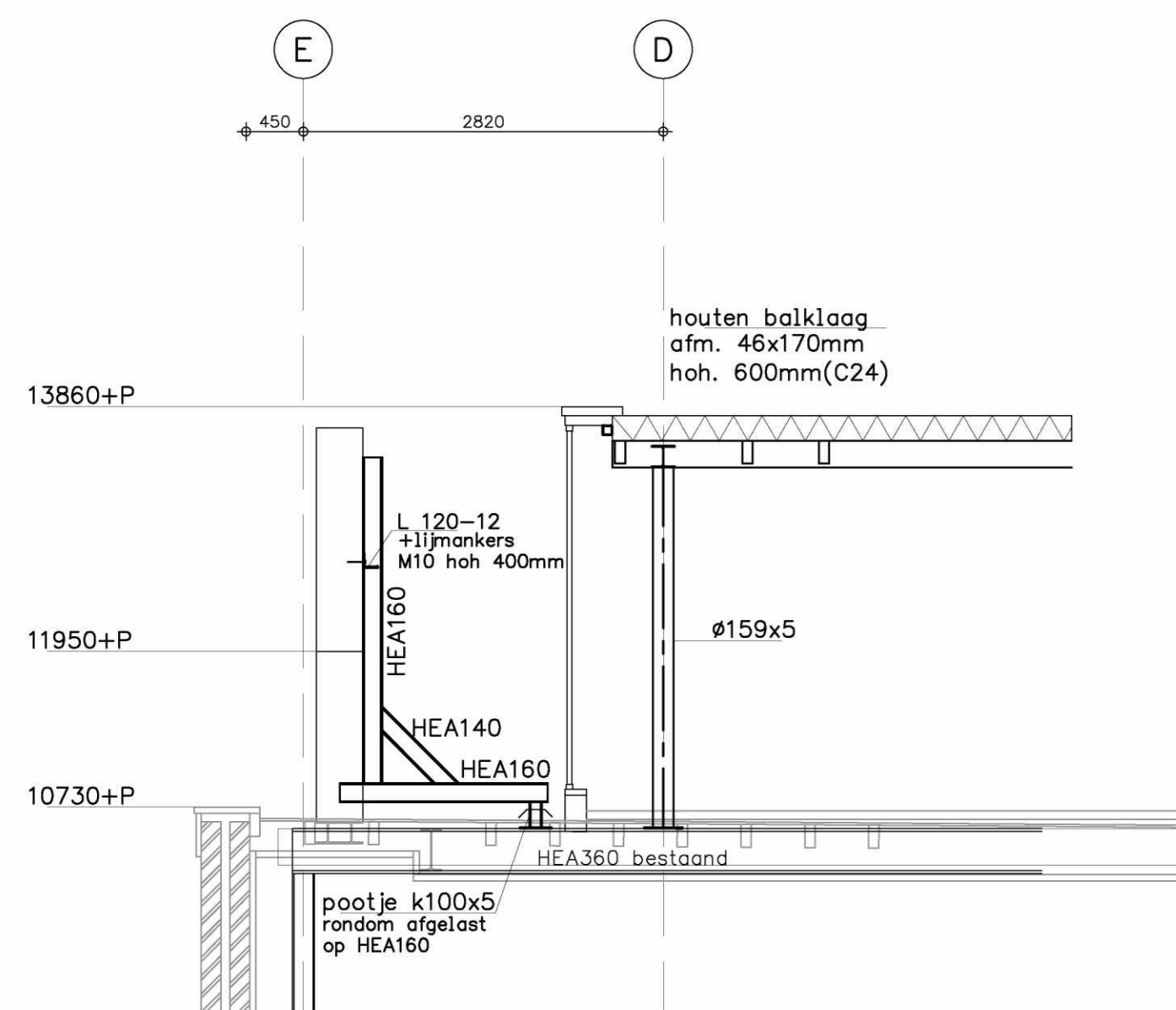


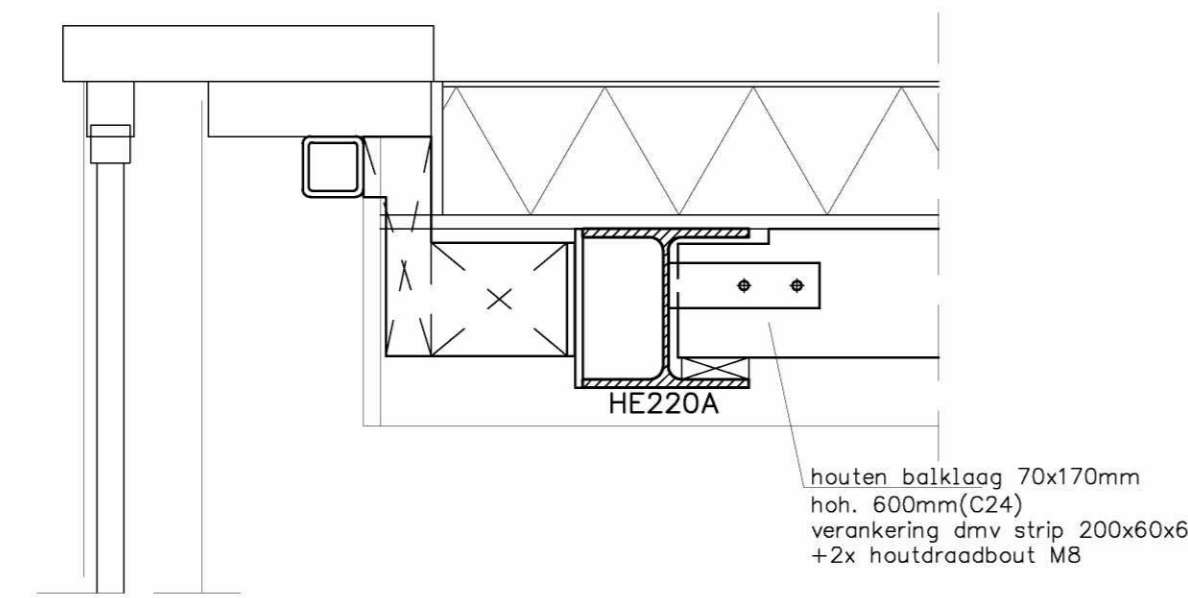
Dakvloer opbouw (13860+P)



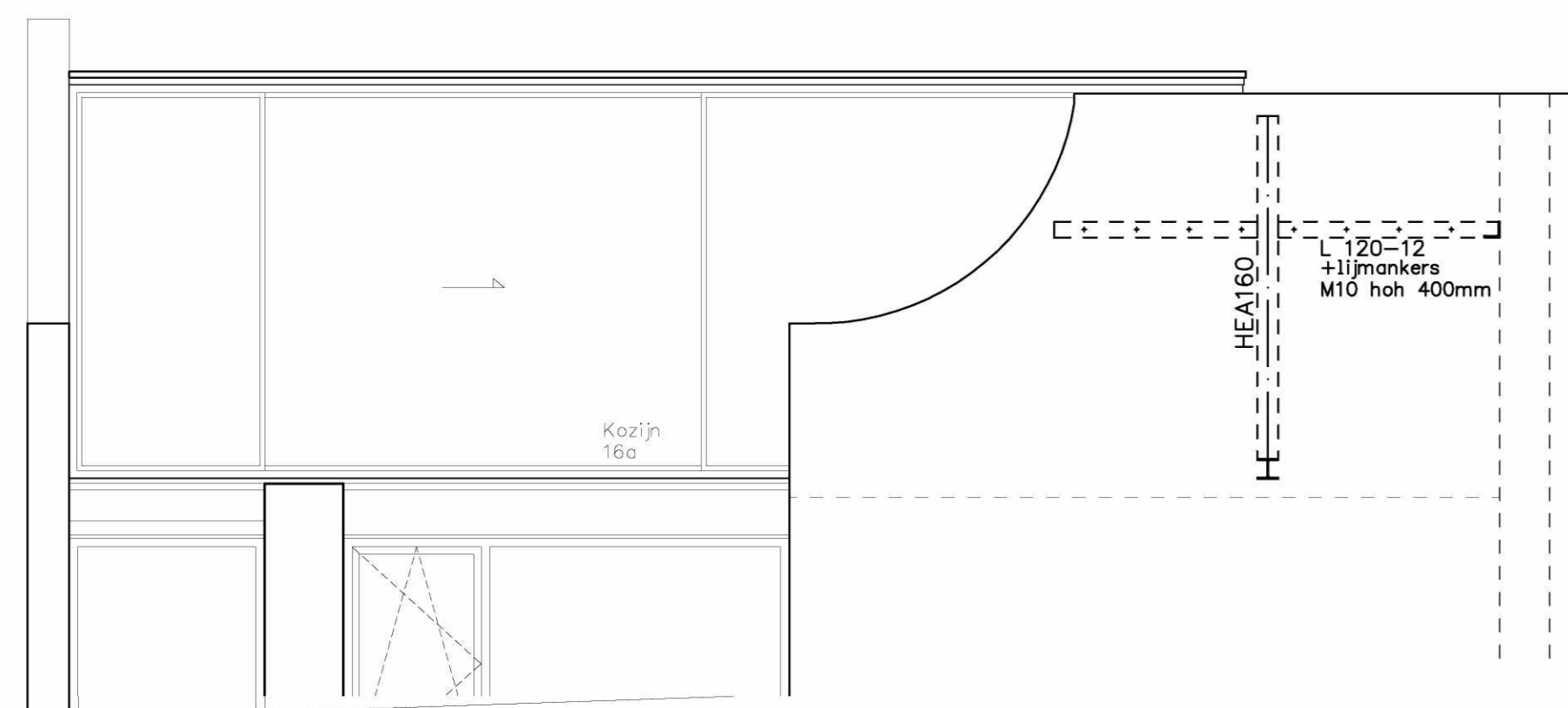
Gebouwdorsnede A-A.



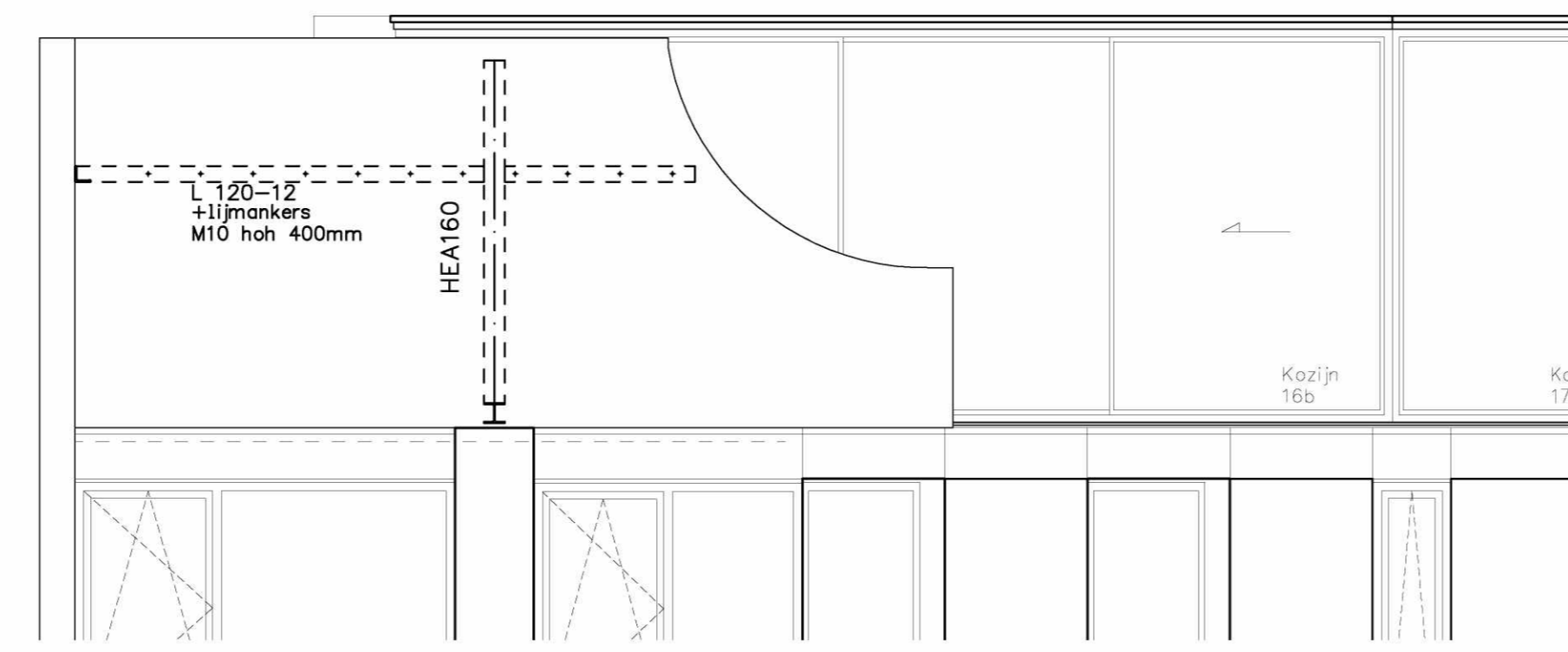
Doorsnede C.



Dakrand detail B



Aanzicht gevelsteen as 01



Aanzicht gevelsteen as E

RENWOOL STAALCONSTRUCTIE

Staalwalsteelt (tenzij anders vermeld):
 Flensprofielen en staalplaat : S235
 Koker- en buisprofielen (koudgevormd) : S275
 Koker- en buisprofielen (warmgewalst) : S235
 THJ-liggers : S355

Staalverbinding : Afmetingen en berekening volgens aanneems
 Bouten en moeren : 8.8
 Ankers : 4.6

Hoop- en verbanden worden afgeeft:
 Dakverbindingen volgens NEN-EN 1993-1-8 acht hoofdverbindingen constructie door leverancier ter controle aanbieden aan constructeur.
 Niet-aanbevolen: door leverancier ter controle aanbieden aan constructeur.
 Staalconstructie stalen en metaal.
 Staalconstructie in contact met beton/metselwerk thermisch versleten.
 Constructie op opening brengen na het plaatsen/afzetten dmv. vopels, (alternatief hand hout/stalen vopels uitsluitend om constructie)
 Voor bouwrijpe constructie de constructie architect.
 Kansloos koppelen aan staalconstructie dmv. stalen met haakprofielen of aangelaste stalen. (zie tekening)
 Houten bekledingen dmv. aangelaste stalen (40) lang 400mm, bevestigings met houtverbod. zie NEN.
 Constructie aanbrengen met klompvrije mortel.
 Constructie brandwerend behouden/bekleden conform origineel architect.

RENWOOL HOUTCONSTRUCTIE

Houtwalsteelt:
 Houtconstructie bestaand : C18
 Houtconstructie nieuw : C24

Houtverbinding : Afmetingen en berekening volgens aanneems/leverancier.
 Verbindingsdelen : aarts, afmeting en positie volgens origineel/aanneems/leverancier.
 Afmeting vloer : huidige 12mm verspanning aanneems.
 Houtverbodde wand : boort- en onderliggend dubbel uitvoeren, stalen onderdelen uitvoeren; afwerking 12mm OSB (verspanning aanbrengen), tenzij anders aangegeven.
 Bekleding op dak : balklaag koppelen aan metaalwerk middels zwaartekracht, om de balk dak onder afsluit aanbrengen, minimaal 20mm.
 Gordingen schuin dak : gordingen koppelen aan metaalwerk middels haakprofielen.
 Algemeen : bestaande houtconstructie controleren op aangegeven afmetingen, aansluitingen en gebreken, bij afwijkingen contact opnemen met de constructeur.

RENWOOL AANGEHOUDEN BELASTINGEN

Veranderlijke vloeibelelasting - verdiepingvloer : 2,25 kN/m²
 - begane grondvloer : 2,25 kN/m²
 - dakteras : 2,50 kN/m²
 - dakvloer : 1,00 kN/m²

ALGEMENE OPMERKINGEN

UITGANGSPUNTEN BESTAANDE CONSTRUCTIE EN MAATVOERING IN HET WERK CONTROLEREN

Bestaande constructie lichtrijns getekend.
 - - - - - Dragende wanden op de vloer
 - - - - - Dragende wanden onder de vloer
 Brandwerendheid hoofdconstructie : 60 minuten
 k_o = kolom op constructie
 k_o = kolom onder constructie

project:
 Uitbreiding Haarlemmerplein 2 te Amsterdam
 opdrachtgever/architect:
 hp architecten te Rotterdam

get	tekenaar	datum	gezien	andere:
a	xxxx	04-10-23	xxxx	
b	xxxx	10-11-23	xxxx	
c				
d				

Constructie dakopbouw

CONSTRUCTIEBUREAU TENTIJ BV
 De Trompet 1705
 1967 DB Heemskerk
 0251-658150
 www.tentijbv.nl
 bureau@tentijbv.nl

T.O.
 23-16255
 1:50 / 1:20
 A1

02