

BACK MILIEU-ADVIES
EN ONDERZOEKBV

WJ-Project BV

Nieuwe Hemweg 50
1013 CX Amsterdam

kenmerk: 19/250901/EB
projectnummer: BM3615
onderwerp: aanvullend bodemonderzoek
Van Eeghenstraat 104, Amsterdam

Amsterdam, 26 september 2019

Geachte [REDACTED]

Hierbij ontvangt u de resultaten van het aanvullend bodemonderzoek op de locatie Van Eeghenstraat 104 in Amsterdam. Naast het pand wordt een parkeerkelder gemaakt waarvoor tot maximaal 5,9 meter min peil (= ongeveer 3,4 m -mv) zal worden ontgraven.

Op Van Eeghenstraat 104 is in november 2017 door Inpijn en Blokpoel een verkennend bodemonderzoek uitgevoerd (rapport 14P002313-ADV01). Bij het onderzoek zijn twee boringen (nrs 2 en 3) op de plaats van de parkeerkelder uitgevoerd. Op basis van de onderzoeksresultaten waar monsters uit boring 2 en 3 zijn opgenomen blijkt dat de top laag (0-0,5 m -mv) op de plaats van boring 2 matig verontreinigd is en de top laag (0,3-0,8 m -mv) op de plaats van boring 3 sterk verontreinigd is. In beide gevallen betreffen het verontreinigingen met lood en zink.

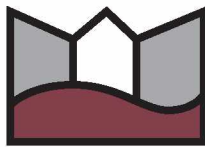
Op basis van het verkennend bodemonderzoek is een BUS melding opgesteld en ingediend. Door OD is bij de beoordeling van de melding aangegeven dat het verkennend bodemonderzoek onvoldoende gegevens bevat om de BUS melding in behandeling te nemen. Er moet onderzoek uitgevoerd worden naar verontreiniging met asbest en onderzoek van het gehele te ontgraven bodemtraject tot minimaal een halve meter onder ontgravingsdiepte.

In deze rapportage worden de uitvoering en de resultaten van het aanvullend onderzoek besproken.

Uitvoering

Voor het onderzoek zijn op 9 september jl door ondergetekende en [REDACTED] de volgende werkzaamheden uitgevoerd:

- één handboring (nr 101) tot 4 meter min maaiveld en het bemonsteren van het profiel voor vaststellen algemene kwaliteit tot minimaal halve meter onder ontgravingsdiepte voor de parkeerkelder.
- graven van twee inspectiegaten (nrs 102 en 103) en het samenstellen van een analysemonster tbv asbestonderzoek



Maaiveldinspectie

Het erf naast de woning (inmiddels bouwterrein) ligt braak. Op het maaiveld zijn rijplaten gelegd. De inspectie is uitgevoerd bij daglicht. De weersgesteldheid was droog, bewolkt bij een temperatuur van ca. 19 °C.

Bij de maaiveldinspectie zijn geen asbestverdachte materialen aangetroffen.

Veldwaarnemingen

De bodemopbouw op de plaats van de boring en inspectiegaten bestaat uit een laag visueel schoon zand (geen bijmengingen e.d.) tot 0,3 meter op zwak puinhoudend zand tot 1,8 meter. Vanaf 1,8 meter tot 2,8 meter is een zandpakket aangetroffen waarin geen bijzonderheden zijn waargenomen. Vanaf 2,8 meter tot de maximale boordiepte is veen opgeboord.

In bijlage 1 is de tekening van de onderzoekslocatie opgenomen met de positie van de boring en inspectiegaten. De veldgegevens zijn opgenomen in bijlage 2.

Laboratoriumonderzoek standaard parameters

Van de opgeboorde grond uit boring 101 zijn van de monsters vanaf 0,3 meter in het laboratorium drie analysemonsters samengesteld, codes MM11 (puinhoudend zand), MM12 (zand) en MM13 (veen). De analysemonsters zijn in het laboratorium Eurofins Analytico in Barneveld geanalyseerd op het standaard stoffenpakket A (SIKB, NEN en Bodem+ d.d. 4 juni 2008). De samenstelling van de analysemonsters is weergegeven in tabel 1.

tabel 1 - Samenstelling analysemonsters.

code	grondmonster(s) [] = bodemtraject in m –mv	grondslag
MM11	101.2-101.4 [0,3-1,8]	zand, zwak puinhoudend
MM12	101.5-101.6 [1,8-2,8]	zand
MM13	101.7-101.8 [2,8-3,9]	veen

Laboratoriumonderzoek asbest

Van de opgegraven grond uit de inspectiegaten 102 en 102 is in het veld een analysemonster (MMA) samengesteld. In tabel 2 is de monsterselectie voor het laboratoriumonderzoek naar asbest weergegeven. Het analysemonster is geanalyseerd op asbest volgens de NEN 5898 - bepaling van het gehalte aan asbest in grond, waterbodem, bouw- en sloopafval en granulaat (2015). De analyse is uitgevoerd door Eurofins Analytico BV/ Eurofins Omegam BV.

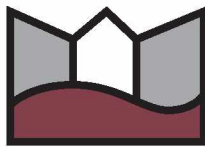
tabel 2 – uitgevoerde analyses asbestonderzoek

monstercode	afkomstig van inspectiegaten [m –mv]	monsteromschrijving
MMA	102 en 103 [0,3-0,8]	zand, zwak puinhoudend

Analyseresultaten

Standaard parameters

De resultaten van het laboratoriumonderzoek staan weergegeven op het analysecertificaat 2019131888, dat is bijgevoegd. De analyseresultaten zijn getoetst aan de achtergrond,- streef- en interventiewaarden volgens de Circulaire bodemsanering 2013. De toetsing is in de bijlagen opgenomen. In tabel 3 zijn de getoetste resultaten opgenomen.



BACK MILIEU-ADVIES
EN ONDERZOEKBV

tabel 3 – Overschrijdingstabel grond

monster-code	boringen [diepte, m –mv]	grondslag	> AW	> T	> I
MM11	101.2-101.4 [0,3-1,8]	zand, zwak puinhoudend	Co, Cu, Hg, Pb	Zn	-
MM12	101.5-101.6 [1,8-2,8]	zand	PAK, min. olie, Cu, Hg, Pb	-	-
MM13	101.7-101.8 [2,8-3,9]	veen	Co,Hg	-	-

verklaring:

- > AW = overschrijding achtergrondwaarde
- > T = overschrijding tussenwaarde
- > I = overschrijding interventiewaarde

Asbest

Het analyserapport 2019131892 is opgenomen in bijlage 3.

In het analysemonster (MMA) is analytisch geen asbest aangetroffen. De gewogen concentratie is < 0,6 mg/kg ds.

Conclusie

Uit de resultaten van zowel het verkennend bodemonderzoek als het aanvullend onderzoek blijkt dat de grond op de plaats van de parkeerkelder overwegend licht tot matig verontreinigd is (boring 2 uit het VBO en boring 101. Alleen de 'toplaag' bij boring 3 (VBO) is sterk verontreinigd.

Voor de ingediende BUS melding is op basis van de onderzoeksresultaten een gewijzigde ontgravingstekening (doorsnede) opgesteld, waarbij het uitgangspunt is dat alleen het gebied rond boring 3 als sterk verontreinigd wordt beschouwd en de overige grond (zowel het zandpakket als het dieper gelegen veen als licht tot hooguit matig verontreinigd). De gewijzigde doorsnede (incl gewijzigde grondbalans) van de te ontgraven grond is bijgevoegd.

Wij vertrouwen erop u hiermee voldoende te hebben geïnformeerd.





bijlagen:

1. locatietekening met boor- en graaflocaties
2. boorbeschrijvingen
3. analysecertificaten
4. toetsingstabellen analyseresultaten
5. doorsnede ontgraving (gewijzigd)



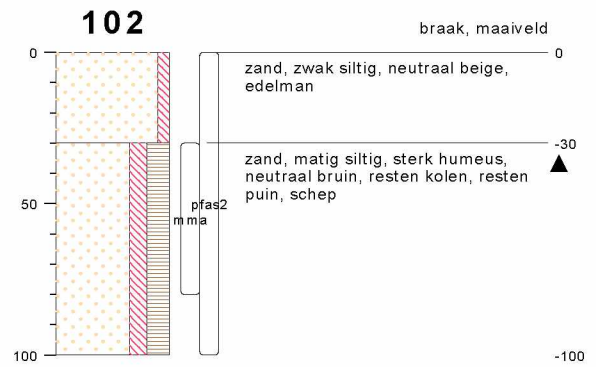
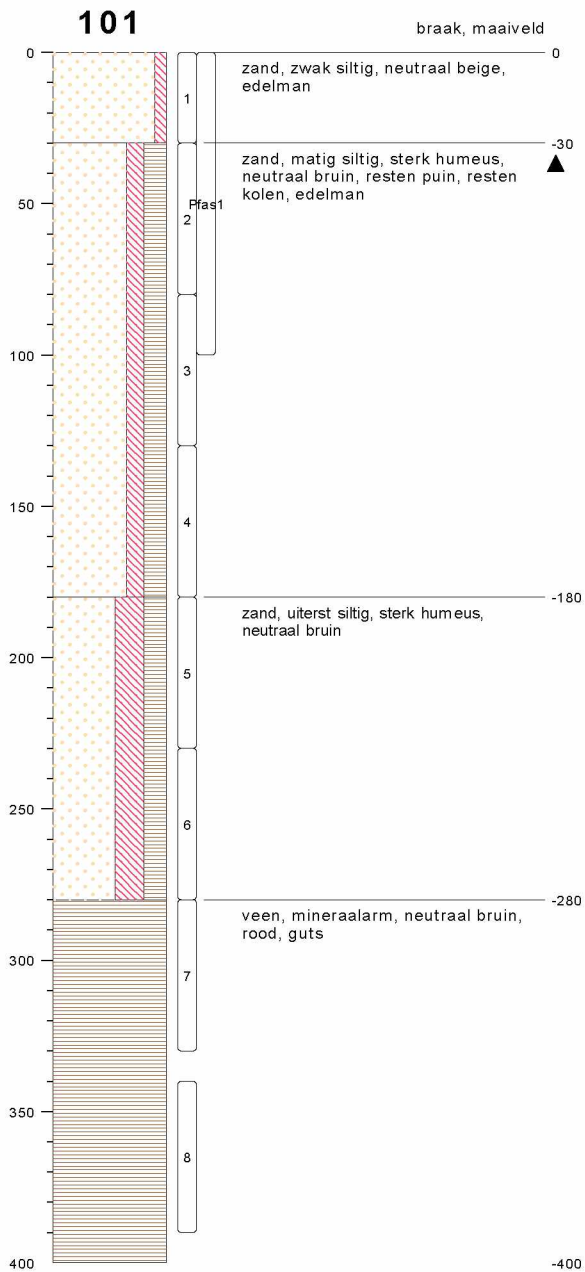
Legenda

-  boring B02/03 VBO (Inpijn&Blokoel 2017)
-  inspectiegat

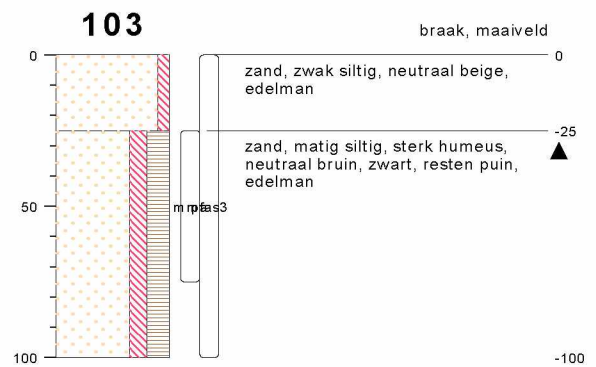


Titel		Van Eeghenstraat 104 Amsterdam: boorlocaties	
Opdrachtgever WJ Projects BV			
Projectnr	BM3615	Datum	24-09-2019
Tek.nr	3615-3	Schaal	1:200
Bijlage	1	Formaat	A4





type **inspectiegat**
 datum **09-09-2019**
 boormeester /
 x **119724.24**
 y **485528.61**

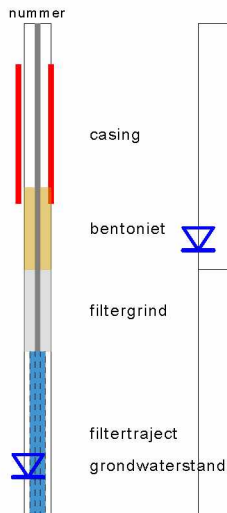


type **inspectiegat**
 datum **09-09-2019**
 boormeester /
 x **119719.10**
 y **485538.38**

bodemprofielen schaal 1:25

onderzoek **Van Eeghenstraat 104 Amsterdam**
 projectcode **BM3615**
 datum **23-09-2019**
 getekend conform **NEN 5104**
 pagina **1 van 2**

PEILBUIJS

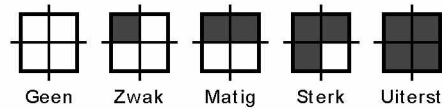


BORING

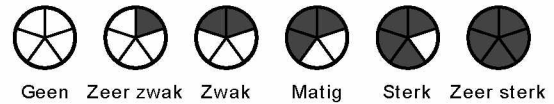


links= cm-maaiveld
rechts= cm + NAP

OLIE OP WATER REACTIE



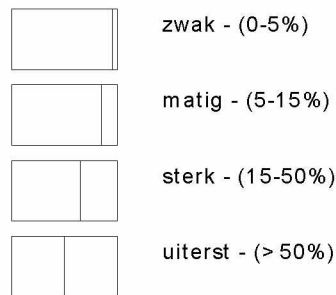
GEUR INTENISTEIT



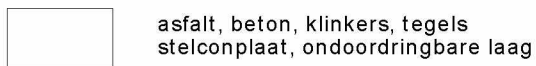
GRONDSOORTEN



MATE VAN BIJMENGING



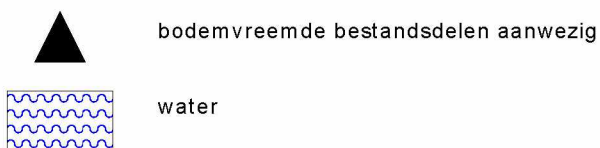
VERHARDINGEN



GRADATIE ZAND

uf = uiterst fijn (63-105 um)
zf = zeer fijn (105-150 um)
mf = matig fijn (150-210 um)
mg = matig grof (210-300 um)
zg = zeer grof (300-420 um)
ug = uiterst grof (420-2000 um)

OVERIG

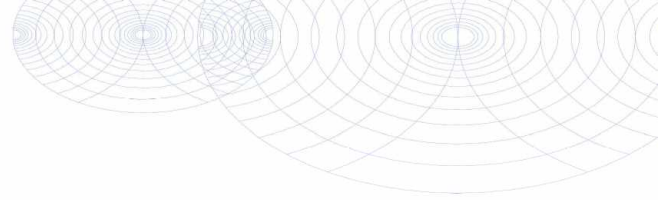


GRADATIE GRIND

f = fijn (2-5.6 mm)
mg = matig grof (5.6-16 mm)
zg = zeer grof (16-63 mm)

BESCHRIJVING BODEMLAAG

pid = photo ionisatie detector
bv = bodemvocht
ow = olie op water



Back Milieu-advies, onderzoek
T.a.v. Back Milieu
Tussen de Bogen 44
1013 JB AMSTERDAM

Analysecertificaat

Datum: 20-Sep-2019

Hierbij ontvangt u de resultaten van het navolgende laboratoriumonderzoek.

Certificaatnummer/Versie	2019131888/1
Uw project/verslagnummer	BM3615
Uw projectnaam	Van Eeghenstraat 104 Amsterdam
Uw ordernummer	
Monster(s) ontvangen	09-Sep-2019

Dit certificaat mag uitsluitend in zijn geheel worden gereproduceerd.
De analyse resultaten hebben alleen betrekking op het beproefde object.

De grondmonsters worden tot 4 weken na datum ontvangst bewaard en watermonsters tot 2 weken na datum ontvangst. Zonder tegenbericht worden de monsters nadien afgevoerd.
Indien de monsters langer bewaard dienen te blijven verzoeken wij U dit exemplaar uiterlijk 1 werkdag voor afloop van de standaardbewaarperiode ondertekend aan ons te retourneren. Voor de kosten van het langer bewaren van monsters verwijzen wij naar de prijslijst.

Bewaren tot:

Datum:

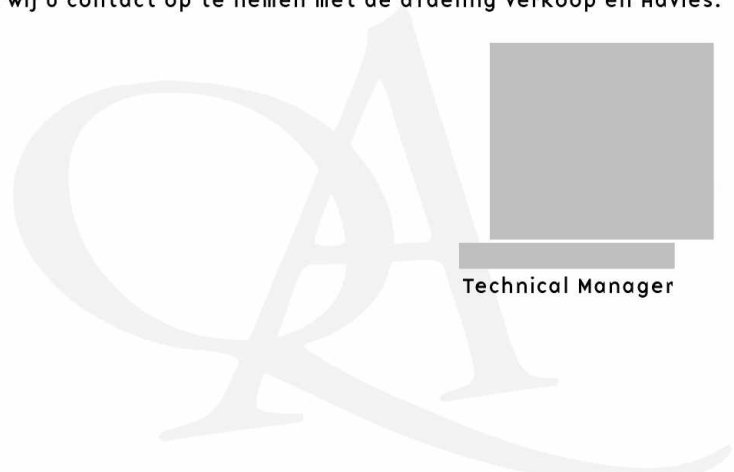
Naam:

Handtekening:

Wij vertrouwen erop uw opdracht hiermee naar verwachting te hebben uitgevoerd, mocht U naar aanleiding van dit analysecertificaat nog vragen hebben verzoeken wij U contact op te nemen met de afdeling Verkoop en Advies.

Met vriendelijke groet,

Eurofins Analytico B.V.



Technical Manager

Eurofins Analytico B.V.

Gildeweg 42-46
3771 NB Barneveld
P.O. Box 459
3770 AL Barneveld NL

Tel. +31 (0)34 242 63 00
Fax +31 (0)34 242 63 99
E-mail info-env@eurofins.nl
Site www.eurofins.nl

BNP Paribas S.A. 227 9245 25
IBAN: NL71BNPA0227924525
BIC: BNPANL2A
KvK/CoC No. 09088623
BTW/VAT No. NL 8043.14.883.B01

Eurofins Analytico B.V. is ISO 14001: 2015 gecertificeerd door TÜV en erkend door het Vlaamse Gewest (OVAM en Dep. Omgeving), het Brusselse Gewest (BIM), het Waalse Gewest (DGRNE-OWD) en door de overheid van Luxemburg (MEV).

Analysecertificaat

Uw project/verslagnummer	BM3615	Certificaatnummer/Versie	2019131888/1
Uw projectnaam	Van Eeghenstraat 104 Amsterdam	Startdatum	12-Sep-2019
Uw ordernummer		Rapportagedatum	20-Sep-2019/07:08
Monsternemer	Back Milieu	Bijlage	A, B, C, D
Monstermatrix	Grond (AS3000)	Pagina	1/2

Analyse	Eenheid	1	2	3
Voorbehandeling				
Cryogeen malen AS3000		Uitgevoerd	Uitgevoerd	Uitgevoerd
Bodemkundige analyses				
S Droge stof	% (m/m)			20.2
S Droge stof	% (m/m)	75.0	73.8	
S Organische stof	% (m/m) ds	10.0	11.0	64.8
Gloeirest	% (m/m) ds	89.8	88.8	34.7
S Korrelgrootte < 2 µm (Lutum)	% (m/m) ds	2.4	3.0	7.9
Metalen				
S Barium (Ba)	mg/kg ds	55	26	<20
S Cadmium (Cd)	mg/kg ds	0.35	<0.20	<0.20
S Kobalt (Co)	mg/kg ds	5.8	3.5	8.8
S Koper (Cu)	mg/kg ds	29	69	18
S Kwik (Hg)	mg/kg ds	0.25	1.3	0.30
S Molybdeen (Mo)	mg/kg ds	<1.5	<1.5	<1.5
S Nikkel (Ni)	mg/kg ds	12	6.9	<4.0
S Lood (Pb)	mg/kg ds	210	140	50
S Zink (Zn)	mg/kg ds	230	75	35
Minerale olie				
Minerale olie (C10-C12)	mg/kg ds	<3.0	32	<12
Minerale olie (C12-C16)	mg/kg ds	12	110	29
Minerale olie (C16-C21)	mg/kg ds	58	120	40
Minerale olie (C21-C30)	mg/kg ds	37	70	77
Minerale olie (C30-C35)	mg/kg ds	11	38	91
Minerale olie (C35-C40)	mg/kg ds	<6.0	7.0	<24
S Minerale olie totaal (C10-C40)	mg/kg ds	130	390	260
Chromatogram olie (GC)		Zie bijl.	Zie bijl.	Zie bijl.
Polychloorbifenylen, PCB				
S PCB 28	mg/kg ds	<0.0010	<0.0010	<0.0010
S PCB 52	mg/kg ds	<0.0010	<0.0010	0.0023

Nr.	Monsteromschrijving	Datum monstername	Monster nr.
1	MM11, 101: 30-80, 101: 80-130, 101: 130-180	09-Sep-2019	10922011
2	MM12, 101: 180-229, 101: 229-280	09-Sep-2019	10922012
3	MM13, 101: 280-330, 101: 340-390	09-Sep-2019	10922013

Eurofins Analytico B.V.

Gildeweg 42-46
 3771 NB Barneveld
 P.O. Box 459
 3770 AL Barneveld NL

Tel. +31 (0)34 242 63 00
 Fax +31 (0)34 242 63 99
 E-mail info-env@eurofins.nl
 Site www.eurofins.nl

BNP Paribas S.A. 227 9245 25
 IBAN: NL71BNPA0227924525
 BIC: BNPANL2A
 Kvk/CoC No. 09088623
 BTW/VAT No. NL 8043.14.883.B01



Q: door RvA geaccrediteerde verrichting
 R: AP04 erkende verrichting
 S: AS SIKB erkende verrichting
 V: VLAREL erkende verrichting

Dit certificaat mag uitsluitend in zijn geheel worden gereproduceerd.
 Eurofins Analytico B.V. is ISO 14001: 2015 gecertificeerd door TÜV en erkend door het Vlaamse Gewest (OVAM en Dep. Omgeving), het Brusselse Gewest (BIM), het Waalse Gewest (DGRNE-OWD) en door de overheid van Luxemburg (MEV).



Analysecertificaat

Uw project/verslagnummer	BM3615	Certificaatnummer/Versie	2019131888/1
Uw projectnaam	Van Eeghenstraat 104 Amsterdam	Startdatum	12-Sep-2019
Uw ordernummer		Rapportagedatum	20-Sep-2019/07:08
Monsternemer	Back Milieu	Bijlage	A, B, C, D
Monstermatrix	Grond (AS3000)	Pagina	2/2

Analyse	Eenheid	1	2	3
S PCB 101	mg/kg ds	<0.0010	<0.0010	<0.0010
S PCB 118	mg/kg ds	<0.0010	<0.0010	<0.0010
S PCB 138	mg/kg ds	<0.0010	<0.0010	<0.0010
S PCB 153	mg/kg ds	<0.0010	<0.0010	<0.0010
S PCB 180	mg/kg ds	<0.0010	<0.0010	<0.0010
S PCB (som 7) (factor 0,7)	mg/kg ds	0.0049 ¹⁾	0.0049 ¹⁾	0.0065
Polycyclische Aromatische Koolwaterstoffen, PAK				
S Naftaleen	mg/kg ds	<0.050	0.14	<0.050
S Fenanthreen	mg/kg ds	0.15	0.60	0.56
S Anthraceen	mg/kg ds	<0.050	0.11	0.13
S Fluorantheen	mg/kg ds	0.26	0.91	0.71
S Benzo(a)anthraceen	mg/kg ds	0.13	0.42	0.26
S Chryseen	mg/kg ds	0.18	0.44	0.26
S Benzo(k)fluorantheen	mg/kg ds	0.077	0.18	0.10
S Benzo(a)pyreen	mg/kg ds	0.12	0.35	0.22
S Benzo(ghi)peryleen	mg/kg ds	0.15	0.25	0.12
S Indeno(123-cd)pyreen	mg/kg ds	0.15	0.27	<0.050
S PAK VROM (10) (factor 0,7)	mg/kg ds	1.3	3.7	2.4

Nr. Monsteromschrijving

Nr.	Monsteromschrijving	Datum monstername	Monster nr.
1	MM11, 101: 30-80, 101: 80-130, 101: 130-180	09-Sep-2019	10922011
2	MM12, 101: 180-229, 101: 229-280	09-Sep-2019	10922012
3	MM13, 101: 280-330, 101: 340-390	09-Sep-2019	10922013

Eurofins Analytico B.V.

Gildeweg 42-46
3771 NB Barneveld
P.O. Box 459
3770 AL Barneveld NL

Tel. +31 (0)34 242 63 00
Fax +31 (0)34 242 63 99
E-mail info-env@eurofins.nl
Site www.eurofins.nl

BNP Paribas S.A. 227 9245 25
IBAN: NL71BNPA0227924525
BIC: BNPANL2A
KvK/CoC No. 09088623
BTW/VAT No. NL 8043.14.883.B01

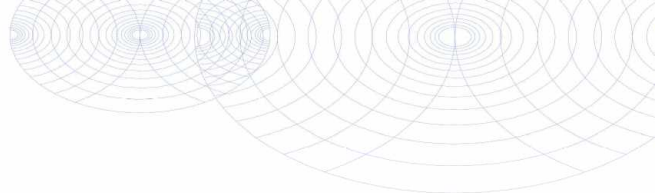


Q: door RvA geaccrediteerde verrichting
R: AP04 erkende verrichting
S: AS SIKB erkende verrichting
V: VLAREL erkende verrichting

Dit certificaat mag uitsluitend in zijn geheel worden gereproduceerd.
Eurofins Analytico B.V. is ISO 14001: 2015 gecertificeerd door TÜV en erkend door het Vlaamse Gewest (OVAM en Dep. Omgeving), het Brusselse Gewest (BIM), het Waalse Gewest (DGRNE-OWD) en door de overheid van Luxemburg (MEV).

Akkoord
Pr.coörd.





Bijlage (A) met deelmonsterinformatie behorende bij analysecertificaat 2019131888/1

Pagina 1/1

Monster nr.	Boornr	Omschrijving	Van	Tot	Barcode	Monstername ID/Monsteromsch.
10922011	101		30	80	0537570123	MM11, 101: 30-80, 101: 80-130
10922011	101		80	130	0537570128	MM11, 101: 30-80, 101: 80-130
10922011	101		130	180	0537569578	MM11, 101: 30-80, 101: 80-130
10922012	101		180	230	0537570004	MM12, 101: 180-229, 101: 229-330
10922012	101		230	280	0537569580	MM12, 101: 180-229, 101: 229-330
10922013	101		280	330	0537569573	MM13, 101: 280-330, 101: 340-390
10922013	101		340	390	0537569907	MM13, 101: 280-330, 101: 340-390



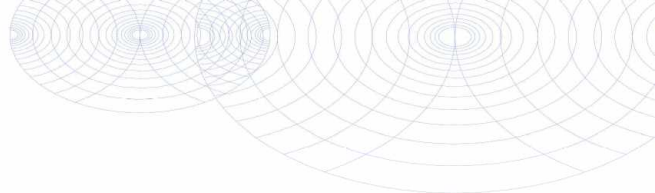
Eurofins Analytico B.V.

Gildeweg 42-46
3771 NB Barneveld
P.O. Box 459
3770 AL Barneveld NL

Tel. +31 (0)34 242 63 00
Fax +31 (0)34 242 63 99
E-mail info-env@eurofins.nl
Site www.eurofins.nl

BNP Paribas S.A. 227 9245 25
IBAN: NL71BNPA0227924525
BIC: BNPANL2A
KvK/CoC No. 09088623
BTW/VAT No. NL 8043.14.883.B01

Eurofins Analytico B.V. is ISO 14001: 2015 gecertificeerd door TÜV en erkend door het Vlaamse Gewest (OVAM en Dep. Omgeving), het Brusselse Gewest (BIM), het Waalse Gewest (DGRNE-OWD) en door de overheid van Luxemburg (MEV).

**Bijlage (B) met opmerkingen behorende bij analysecertificaat 2019131888/1**

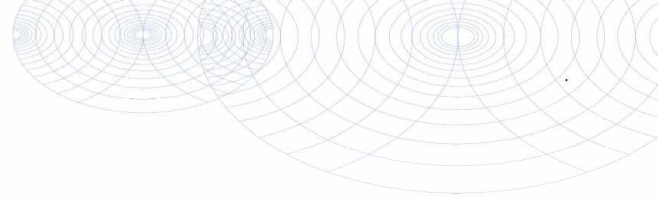
Pagina 1/1

Opmerking 1)De toetswaarde van de som is gelijk aan de sommatie van $0,7 \cdot RG$ **Eurofins Analytico B.V.**

Gildeweg 42-46 Tel. +31 (0)34 242 63 00
3771 NB Barneveld Fax +31 (0)34 242 63 99
P.O. Box 459 E-mail info-env@eurofins.nl
3770 AL Barneveld NL Site www.eurofins.nl

BNP Paribas S.A. 227 9245 25
IBAN: NL71BNPA0227924525
BIC: BNPANL2A
KvK/CoC No. 09088623
BTW/VAT No. NL 8043.14.883.B01

Eurofins Analytico B.V. is ISO 14001: 2015 gecertificeerd door TÜV en erkend door het Vlaamse Gewest (OVAM en Dep. Omgeving), het Brusselse Gewest (BIM), het Waalse Gewest (DGRNE-OWD) en door de overheid van Luxemburg (MEV).



Bijlage (C) met methodeverwijzingen behorende bij analysecertificaat 2019131888/1

Pagina 1/1

Analyse	Methode	Techniek	Methode referentie
Cryogeen malen	W0106	Voorbehandeling	Cf. AS3000
Droge stof	W0104	Gravimetrie	Cf. pb 3010-2 en gw. NEN-EN 15934
Droge Stof	W0104	Gravimetrie	Cf. pb 3010-2 en gw. NEN-EN 15934
Organische stof (gloeiverlies)	W0109	Gravimetrie	Cf. pb 3010-3 en cf. NEN 5754
Korrelgrootte < 2 µm (lutum)	W0171	Sedimentatie	Cf. pb 3010-4 en gw. NEN 5753
Barium (Ba)	W0423	ICP-MS	Cf. pb 3010-5 en cf. NEN-EN-ISO 17294-2
Cadmium (Cd)	W0423	ICP-MS	Cf. pb 3010-5 en cf. NEN-EN-ISO 17294-2
Kobalt (Co)	W0423	ICP-MS	Cf. pb 3010-5 en cf. NEN-EN-ISO 17294-2
Koper (Cu)	W0423	ICP-MS	Cf. pb 3010-5 en cf. NEN-EN-ISO 17294-2
Kwik (Hg)	W0423	ICP-MS	Cf. pb 3010-5 en cf. NEN-EN-ISO 17294-2
Molybdeen (Mo)	W0423	ICP-MS	Cf. pb 3010-5 en cf. NEN-EN-ISO 17294-2
Nikkel (Ni)	W0423	ICP-MS	Cf. pb 3010-5 en cf. NEN-EN-ISO 17294-2
Lood (Pb)	W0423	ICP-MS	Cf. pb 3010-5 en cf. NEN-EN-ISO 17294-2
Zink (Zn)	W0423	ICP-MS	Cf. pb 3010-5 en cf. NEN-EN-ISO 17294-2
Minerale olie (C10-C40)	W0202	GC-FID	Cf. pb 3010-7 en gw. NEN-EN-ISO 16703
Chromatogram M0 (GC)	W0202	GC-FID	Gelijkw. NEN-EN-ISO 16703
PCB (7)	W0271	GC-MS	Cf. pb 3010-8 en gw. NEN 6980
PAK som AS3000/AP04	W0271	GC-MS	Cf. pb. 3010-6 en gw. NEN-ISO 18287
PAK (10) (VROM)	W0271	GC-MS	Cf. pb. 3010-6 en gw. NEN-ISO 18287

Nadere informatie over de toegepaste onderzoeksmethoden alsmede een classificatie van de meetonzekerheid staan vermeld in ons overzicht "Specificaties analysemethoden", versie juni 2019.



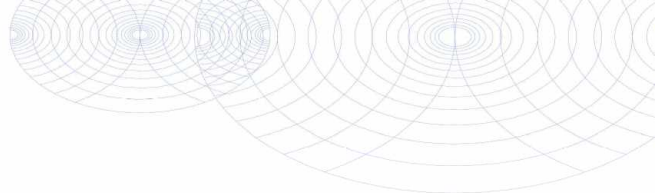
Eurofins Analytico B.V.

Gildeweg 42-46
3771 NB Barneveld
P.O. Box 459
3770 AL Barneveld NL

Tel. +31 (0)34 242 63 00
Fax +31 (0)34 242 63 99
E-mail info-env@eurofins.nl
Site www.eurofins.nl

BNP Paribas S.A. 227 9245 25
IBAN: NL71BNPA0227924525
BIC: BNPANL2A
KvK/CoC No. 09088623
BTW/VAT No. NL 8043.14.883.B01

Eurofins Analytico B.V. is ISO 14001: 2015 gecertificeerd door TÜV en erkend door het Vlaamse Gewest (OVAM en Dep. Omgeving), het Brusselse Gewest (BIM), het Waalse Gewest (DGRNE-OWD) en door de overheid van Luxemburg (MEV).

**Bijlage (D) opmerkingen aangaande de monstername en conserveringstermijn 2019131888/1**

Pagina 1/1

Er zijn verschillen met de richtlijnen geconstateerd die de betrouwbaarheid van de resultaten van onderstaande monsters of analyses mogelijk hebben beïnvloed.

Analyse

De conserveringstermijn is voor de betreffende analyse overschreden.

Minerale Olie (GC) (Voorbehandeling)

Monster nr.

10922011

10922012

10922013

**Eurofins Analytico B.V.**

Gildeweg 42-46
3771 NB Barneveld
P.O. Box 459
3770 AL Barneveld NL

Tel. +31 (0)34 242 63 00
Fax +31 (0)34 242 63 99
E-mail info-env@eurofins.nl
Site www.eurofins.nl

BNP Paribas S.A. 227 9245 25
IBAN: NL71BNPA0227924525
BIC: BNPANL2A
KvK/CoC No. 09088623
BTW/VAT No. NL 8043.14.883.B01

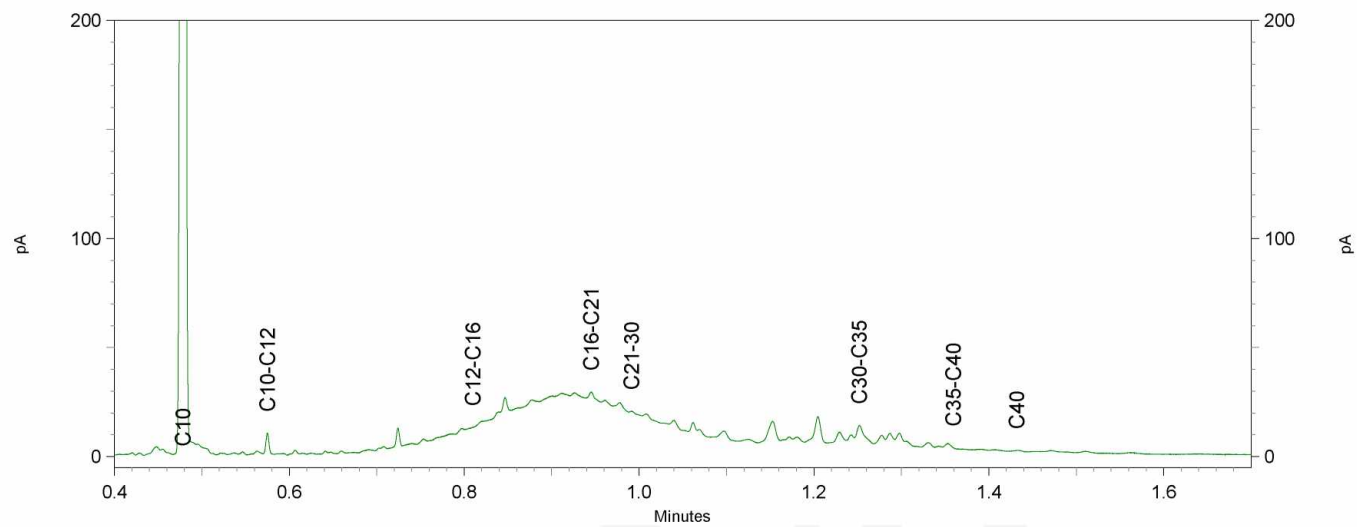
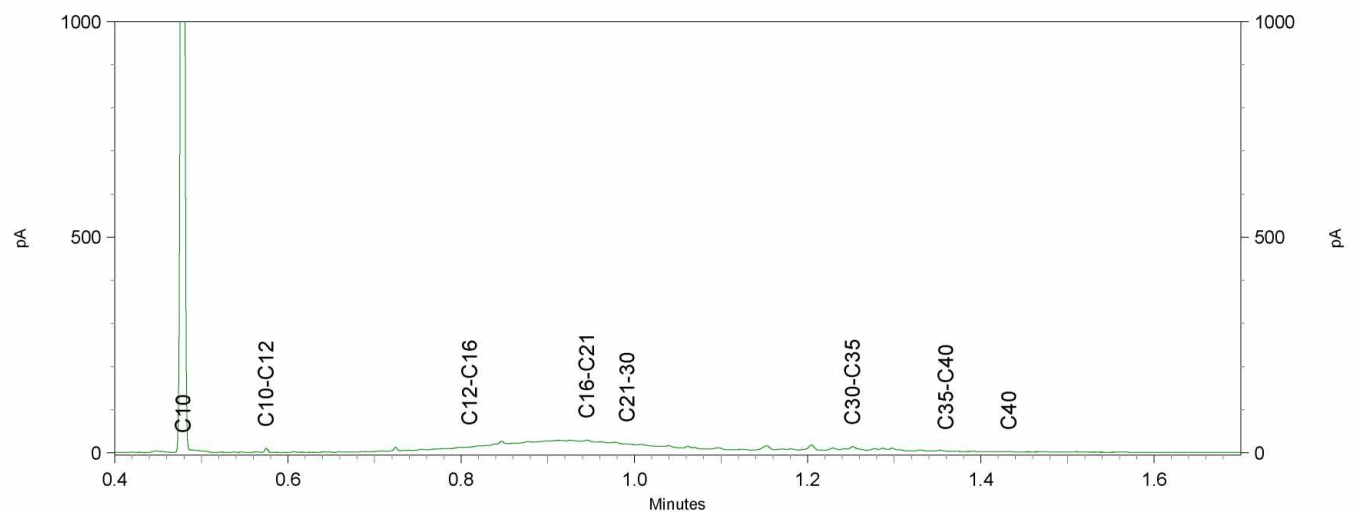
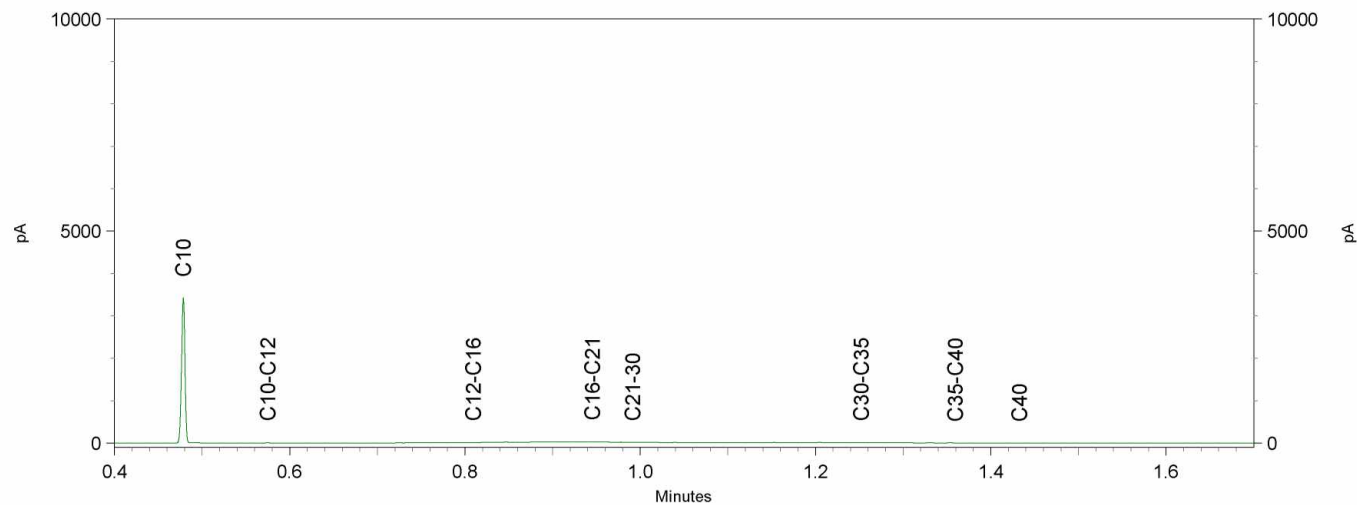
Eurofins Analytico B.V. is ISO 14001: 2015 gecertificeerd door TÜV en erkend door het Vlaamse Gewest (OVAM en Dep. Omgeving), het Brusselse Gewest (BIM), het Waalse Gewest (DGRNE-OWD) en door de overheid van Luxemburg (MEV).

Sample ID.: 10922011

Certificate no.: 2019131888

Sample description.: MM11, 101: 30-80, 101: 80-130, 101: 130-180

V

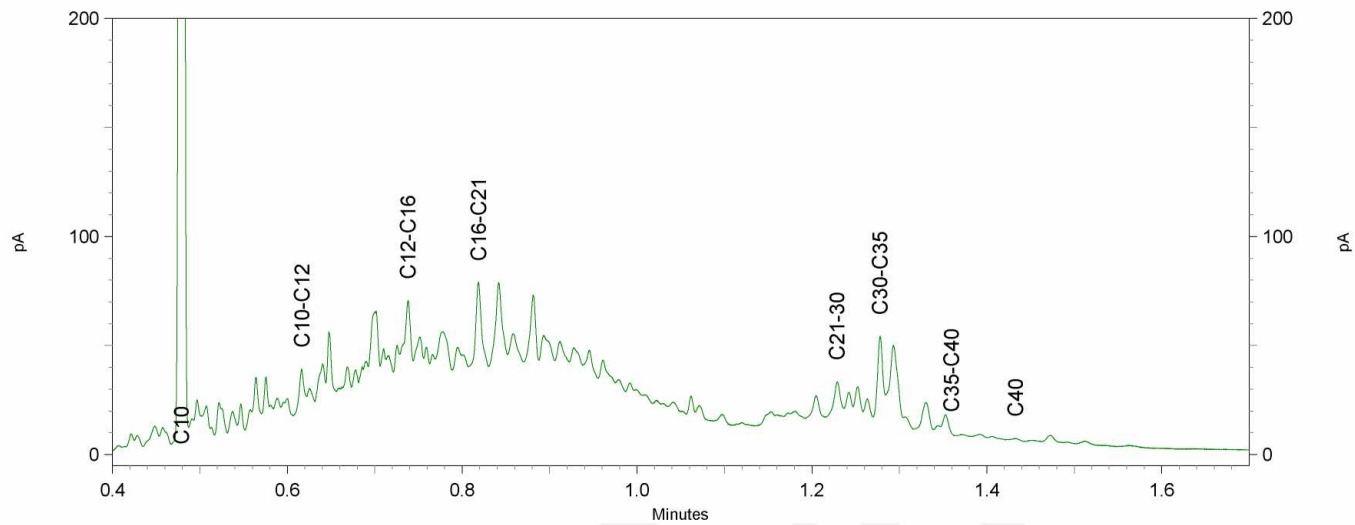
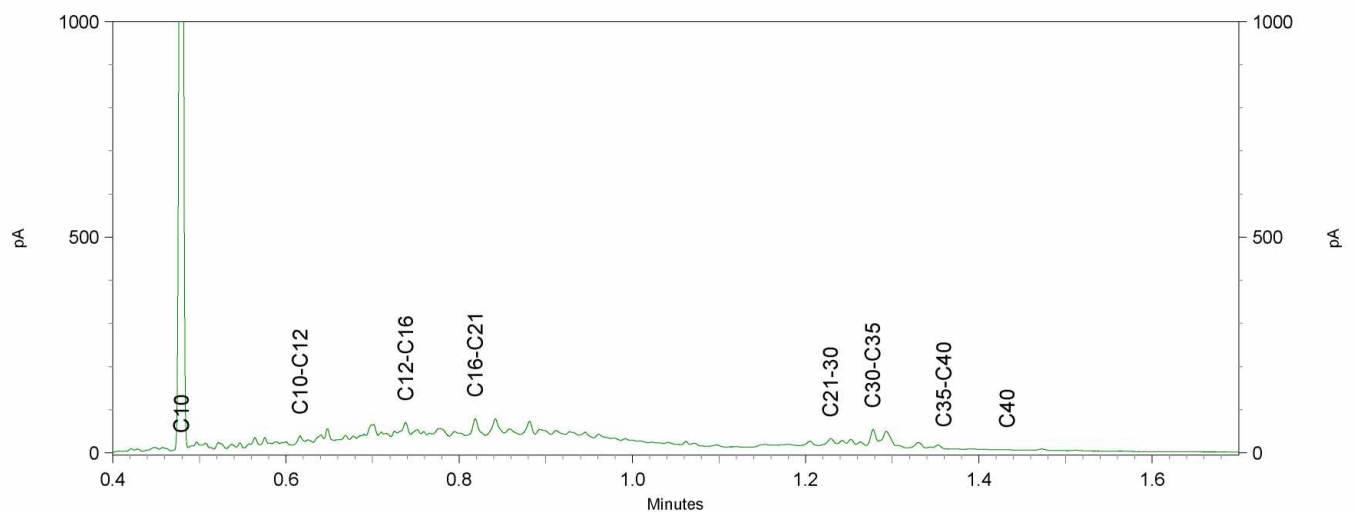
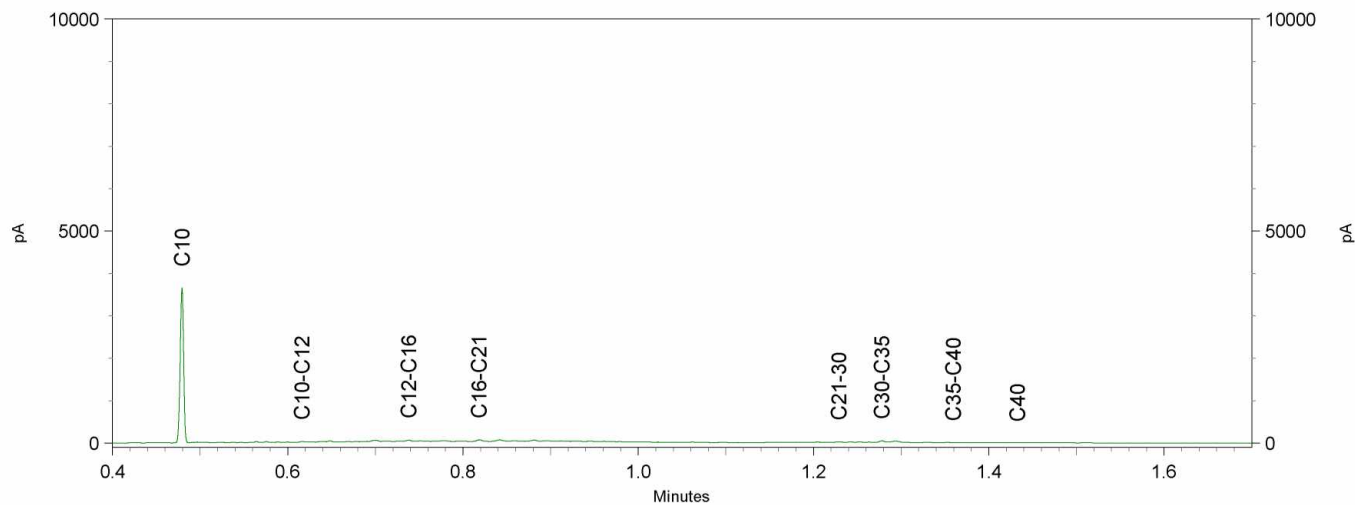


Sample ID.: 10922012

Certificate no.: 2019131888

Sample description.: MM12, 101: 180-229, 101: 229-280

V

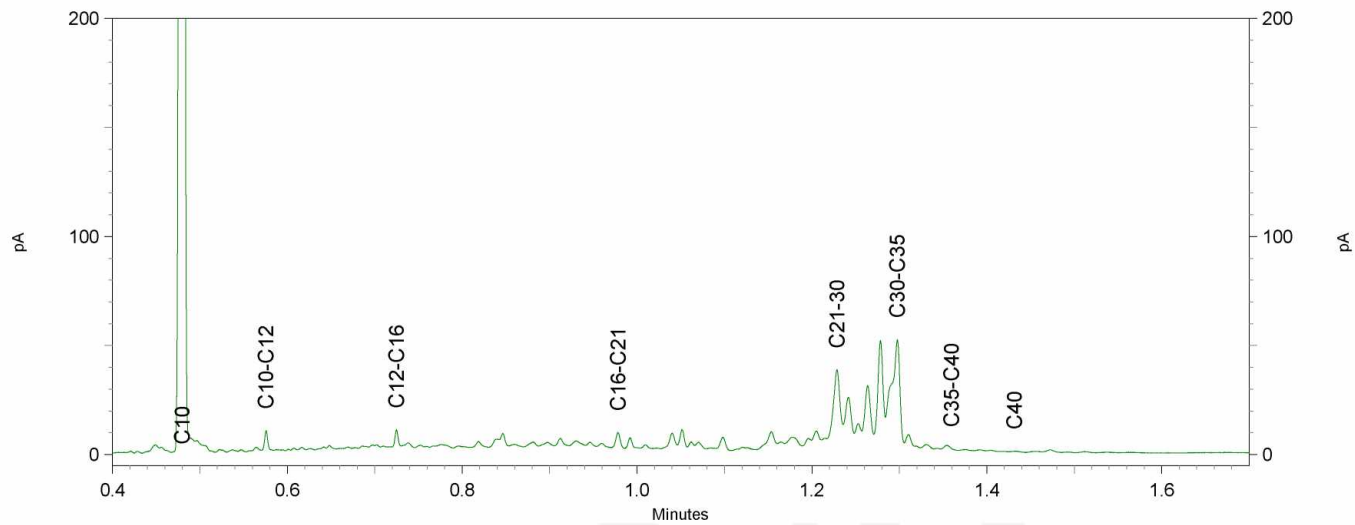
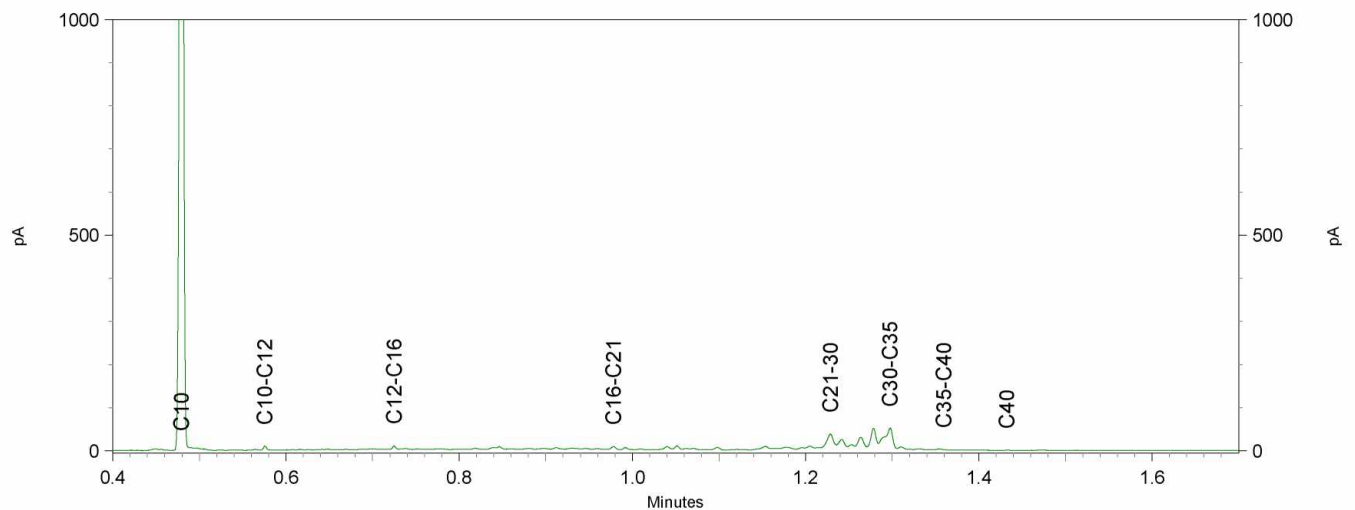
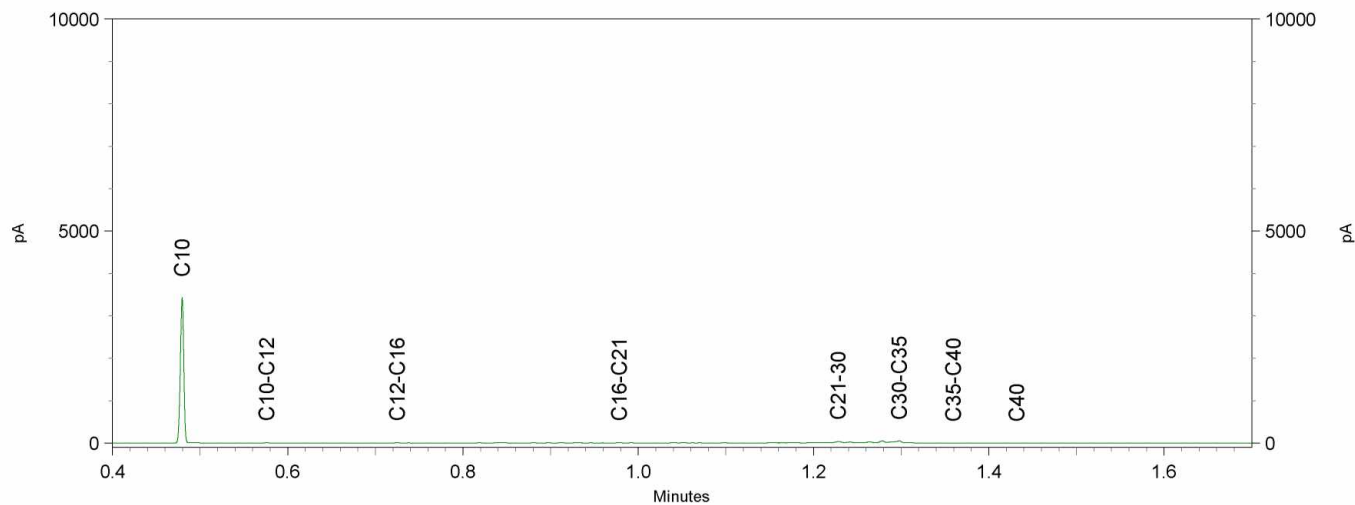


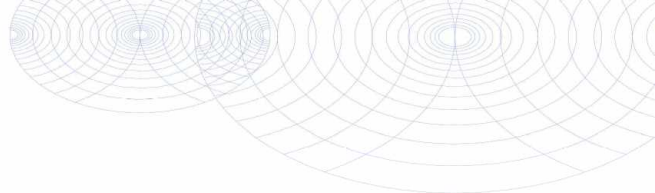
Sample ID.: 10922013

Certificate no.: 2019131888

Sample description.: MM13, 101: 280-330, 101: 340-390

V





Back Milieu-advies, onderzoek
T.a.v. Back Milieu
Tussen de Bogen 44
1013 JB AMSTERDAM

Analyscertificaat

Datum: 13-Sep-2019

Hierbij ontvangt u de resultaten van het navolgende laboratoriumonderzoek.

Certificaatnummer/Versie	2019131892/1
Uw project/verslagnummer	BM3615
Uw projectnaam	Van Eeghenstraat 104 Amsterdam
Uw ordernummer	
Monster(s) ontvangen	09-Sep-2019

Dit certificaat mag uitsluitend in zijn geheel worden gereproduceerd.
De analyse resultaten hebben alleen betrekking op het beproefde object.

De grondmonsters worden tot 4 weken na datum ontvangst bewaard en watermonsters tot 2 weken na datum ontvangst. Zonder tegenbericht worden de monsters nadien afgevoerd.
Indien de monsters langer bewaard dienen te blijven verzoeken wij U dit exemplaar uiterlijk 1 werkdag voor afloop van de standaardbewaarperiode ondertekend aan ons te retourneren. Voor de kosten van het langer bewaren van monsters verwijzen wij naar de prijslijst.

Bewaren tot:

Datum:

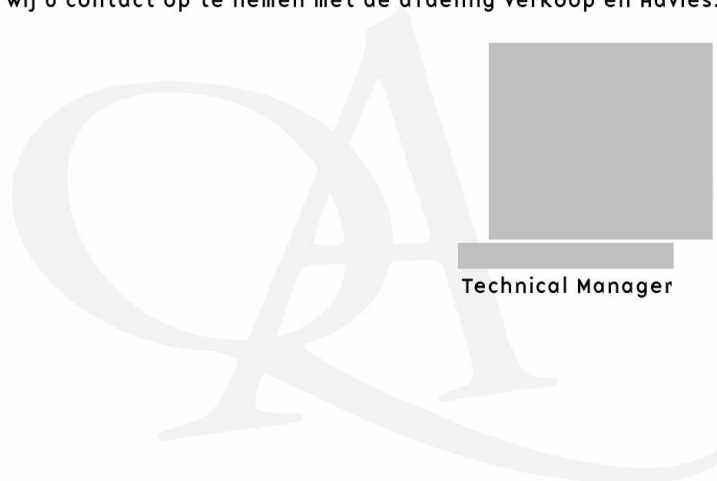
Naam:

Handtekening:

Wij vertrouwen erop uw opdracht hiermee naar verwachting te hebben uitgevoerd, mocht U naar aanleiding van dit analyscertificaat nog vragen hebben verzoeken wij U contact op te nemen met de afdeling Verkoop en Advies.

Met vriendelijke groet,

Eurofins Analytico B.V.



Technical Manager

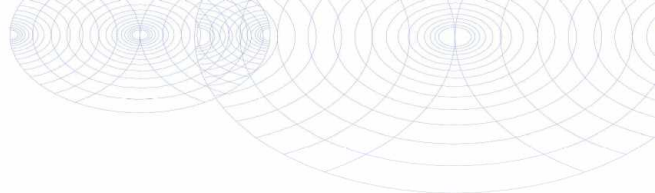
Eurofins Analytico B.V.

Gildeweg 42-46
3771 NB Barneveld
P.O. Box 459
3770 AL Barneveld NL

Tel. +31 (0)34 242 63 00
Fax +31 (0)34 242 63 99
E-mail info-env@eurofins.nl
Site www.eurofins.nl

BNP Paribas S.A. 227 9245 25
IBAN: NL71BNPA0227924525
BIC: BNPANL2A
KvK/CoC No. 09088623
BTW/VAT No. NL 8043.14.883.B01

Eurofins Analytico B.V. is ISO 14001: 2015 gecertificeerd door TÜV en erkend door het Vlaamse Gewest (OVAM en Dep. Omgeving), het Brusselse Gewest (BIM), het Waalse Gewest (DGRNE-OWD) en door de overheid van Luxemburg (MEV).



Analysecertificaat

Uw project/verslagnummer	BM3615	Certificaatnummer/Versie	2019131892/1
Uw projectnaam	Van Eeghenstraat 104 Amsterdam	Startdatum	11-Sep-2019
Uw ordernummer		Rapportagedatum	13-Sep-2019/09:08
Monsternemer	Back Milieu	Bijlage	A, B, C
Monstermatrix	Grond (AS3000)	Pagina	1/1

Analyse	Eenheid	1
Bodemkundige analyses		
Droge stof (Extern)	% (m/m)	75.6 ¹⁾
Extern / Overig onderzoek		
In behandeling genomen hoeveelheid	kg	15.1 ²⁾
Asbest fractie 0,5-1mm	mg	0.0 ²⁾
Asbest fractie 1-2mm	mg	0.0 ²⁾
Asbest fractie 2-4mm	mg	0.0 ²⁾
Asbest fractie 4-8mm	mg	0.0 ²⁾
Asbest fractie 8-20mm	mg	0.0 ²⁾
Asbest fractie >20mm	mg	0.0 ²⁾
Asbest (som)	mg	<5.7 ²⁾
Asbest in grond	mg/kg ds	<0.6 ²⁾
Gemeten Asbestconcentratie	mg/kg ds	<0.6 ²⁾
Gemeten concentratie Chrysotiel	mg/kg ds	<0.6 ²⁾
Gemeten concentratie Amfibool	mg/kg ds	0.0 ²⁾
Totaal asbest hechtgebonden	mg/kg ds	0.0 ²⁾
Totaal asbest niet hechtgebonden	mg/kg ds	0.0 ²⁾

Nr. Monsteromschrijving

1 MMA, 102: 30-80, 103: 25-75

Datum monsternamen

09-Sep-2019

Monster nr.

10922035

Q: door RVA geaccrediteerde verrichting
 R: AP04 erkende verrichting
 S: AS SIKB erkende verrichting
 V: VLAREL erkende verrichting

Akkoord
Pr.coörd.

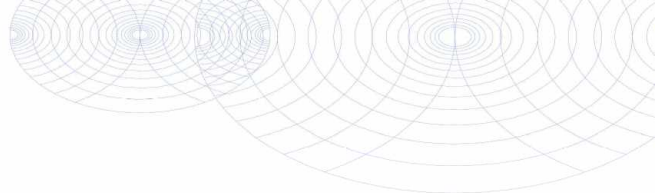
MP

Eurofins Analytico B.V.

Gildeweg 42-46
 3771 NB Barneveld
 P.O. Box 459
 3770 AL Barneveld NL
 Tel. +31 (0)34 242 63 00
 Fax +31 (0)34 242 63 99
 E-mail info-env@eurofins.nl
 Site www.eurofins.nl

BNP Paribas S.A. 227 9245 25
 IBAN: NL71BNPA0227924525
 BIC: BNPANL2A
 KvK/CoC No. 09088623
 BTW/VAT No. NL 8043.14.883.B01

Dit certificaat mag uitsluitend in zijn geheel worden gereproduceerd.
 Eurofins Analytico B.V. is ISO 14001: 2015 gecertificeerd door TÜV en erkend door het Vlaamse Gewest (OVAM en Dep. Omgeving), het Brusselse Gewest (BIM), het Waalse Gewest (DGRNE-OWD) en door de overheid van Luxemburg (MEV).



Bijlage (A) met deelmonsterinformatie behorende bij analysecertificaat 2019131892/1

Pagina 1/1

Monster nr.	Boornr	Omschrijving	Van	Tot	Barcode	Monstername ID/Monsteromsch.
10922035	102		30	80	1537036MG	MMA, 102: 30-80, 103: 25-75
10922035	103		25	75	1537036MG	MMA, 102: 30-80, 103: 25-75



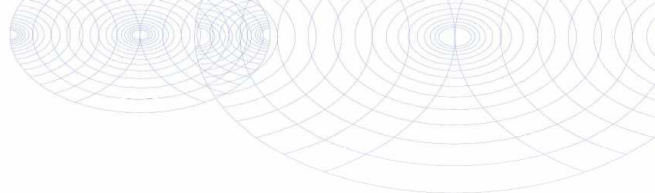
Eurofins Analytico B.V.

Gildeweg 42-46
3771 NB Barneveld
P.O. Box 459
3770 AL Barneveld NL

Tel. +31 (0)34 242 63 00
Fax +31 (0)34 242 63 99
E-mail info-env@eurofins.nl
Site www.eurofins.nl

BNP Paribas S.A. 227 9245 25
IBAN: NL71BNPA0227924525
BIC: BNPANL2A
KvK/CoC No. 09088623
BTW/VAT No. NL 8043.14.883.B01

Eurofins Analytico B.V. is ISO 14001: 2015 gecertificeerd door TÜV en erkend door het Vlaamse Gewest (OVAM en Dep. Omgeving), het Brusselse Gewest (BIM), het Waalse Gewest (DGRNE-OWD) en door de overheid van Luxemburg (MEV).

**Bijlage (B) met opmerkingen behorende bij analysecertificaat 2019131892/1**

Pagina 1/1

Opmerking 1)

Deze bepaling is uitbesteed bij Eurofins Omegam (L086).

Opmerking 2)

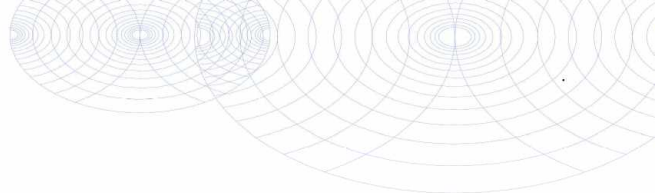
Deze bepaling is uitbesteed bij L086.

**Eurofins Analytico B.V.**

Gildeweg 42-46 Tel. +31 (0)34 242 63 00
3771 NB Barneveld Fax +31 (0)34 242 63 99
P.O. Box 459 E-mail info-env@eurofins.nl
3770 AL Barneveld NL Site www.eurofins.nl

BNP Paribas S.A. 227 9245 25
IBAN: NL71BNPA0227924525
BIC: BNPANL2A
KvK/CoC No. 09088623
BTW/VAT No. NL 8043.14.883.B01

Eurofins Analytico B.V. is ISO 14001: 2015 gecertificeerd door TÜV en erkend door het Vlaamse Gewest (OVAM en Dep. Omgeving), het Brusselse Gewest (BIM), het Waalse Gewest (DGRNE-OWD) en door de overheid van Luxemburg (MEV).



Bijlage (C) met methodeverwijzingen behorende bij analysecertificaat 2019131892/1

Pagina 1/1

Analyse	Methode	Techniek	Methode referentie
Droge stof (uitbesteed)	W0004	Extern	Uitbesteding
Asbest Grond NEN5898 2016	W0004	Microscopie	Cf pb. 3070-1 NEN 5898

Nadere informatie over de toegepaste onderzoeksmethoden alsmede een classificatie van de meetonzekerheid staan vermeld in ons overzicht "Specificaties analysemethoden", versie juni 2019.



Eurofins Analytico B.V.

Gildeweg 42-46
3771 NB Barneveld
P.O. Box 459
3770 AL Barneveld NL

Tel. +31 (0)34 242 63 00
Fax +31 (0)34 242 63 99
E-mail info-env@eurofins.nl
Site www.eurofins.nl

BNP Paribas S.A. 227 9245 25
IBAN: NL71BNPA0227924525
BIC: BNPANL2A
KvK/CoC No. 09088623
BTW/VAT No. NL 8043.14.883.B01

Eurofins Analytico B.V. is ISO 14001: 2015 gecertificeerd door TÜV en erkend door het Vlaamse Gewest (OVAM en Dep. Omgeving), het Brusselse Gewest (BIM), het Waalse Gewest (DGRNE-OWD) en door de overheid van Luxemburg (MEV).

ANALYSECERTIFICAAT

Project code : 938429
Project omschrijving : 2019131892-BM3615
Opdrachtgever : Eurofins Analytico B.V.

Monstercode : 6079624
Uw referentie : MMA, 102: 30-80, 103: 25-75
Opgegeven bemonsteringsdatum : 09/09/2019

Asbestonderzoek

Initialen analist : P.P.
Datum geanalyseerd : 12-09-2019

Analyse is uitgevoerd conform NEN 5898 (S).

Massa aangeleverde monster : 15070 g
Droge massa aangeleverde monster : 11393 g
Percentage droogrest : 75,6 m/m %
Type zieving : nat

zeeffractie (mm)	massa zeeffractie (gram)	percentage zeeffractie (m/m %)	massa onderzocht (gram)	percentage onderzocht (m/m %)	aantal asbest (deeltjes)	massa asbest-houdend materiaal (mg)
<0,5 mm	9579,4	85,5	14,0	0,15	n.v.t.	n.v.t.
0,5-1 mm	375,2	3,3	52,5	13,99	0	0,0
1-2 mm	274,9	2,5	98,3	35,76	0	0,0
2-4 mm	210,7	1,9	210,7	100,00	0	0,0
4-8 mm	468,6	4,2	468,6	100,00	0	0,0
8-20 mm	295,1	2,6	295,1	100,00	0	0,0
>20 mm	0,0	0,0	0,0	100,00	0	0,0
Totaal	11203,9	100,0	1139,2		0	0,0

zeeffractie (mm)	asbest totaal			serpentijs asbest			amfibool asbest		
	gehalte asbest (mg/kg ds)	ondergrens (mg/kg ds)	bovengrens (mg/kg ds)	gehalte asbest (mg/kg ds)	ondergrens (mg/kg ds)	bovengrens (mg/kg ds)	gehalte asbest (mg/kg ds)	ondergrens (mg/kg ds)	bovengrens (mg/kg ds)
<0,5 mm	-								
0,5-1 mm	0,0	0,0	0,2	0,0	0,0	0,2	0,0	0,0	0,0
1-2 mm	0,0	0,0	0,3	0,0	0,0	0,3	0,0	0,0	0,0
2-4 mm	0,0	0,0	0,0	0,0	0,0	0,0	0,0	0,0	0,0
4-8 mm	0,0	0,0	0,0	0,0	0,0	0,0	0,0	0,0	0,0
8-20 mm	0,0	0,0	0,0	0,0	0,0	0,0	0,0	0,0	0,0
>20 mm	0,0	0,0	0,0	0,0	0,0	0,0	0,0	0,0	0,0
Totaal	<0,6	0,0	0,5	<0,6	0,0	0,5	0,0	0,0	0,0

Aangetroffen type asbest : Geen
Bijzonderheden waargenomen : Geen

Serpentijs asbest is chrysotiel.
 Amfibool asbest is amosiet, crocidoliet, actinoliet, anthophylliet en tremoliet.

De bepalingsgrens is bepaald voor de zeeffracties kleiner dan 4 mm. De totale bepalingsgrens is verkregen door de bepalingsgrenzen van de afzonderlijke zeeffracties te sommeren.
 Het materiaal is middels polarisatiemicroscopie onderzocht, de analyse is uitgevoerd conform NEN 5896.

gebondenheid	serpentijs asbest	amfibool asbest	totaal afgerond
hecht	0,0	0,0	0,0
niet hecht	0,0	0,0	0,0
totaal afgerond	0,0	0,0	

Gewogen concentratie (serpentijsasbestconcentratie vermeerderd met 10 maal de amfiboolasbestconcentratie) is: **<0,6 mg/kg ds**

De gewogen asbestconcentratie wordt berekend uit de niet-afgeronde gehalten aan serpentijs en amfibool asbest. De weergegeven resultaten zijn afgerond.

Verklaring kwalitatief onderzoek zeeffractie <0,5 mm:
 - : geen asbest waargenomen

ANALYSECERTIFICAAT

Project code : 938429
Project omschrijving : 2019131892-BM3615
Opdrachtgever : Eurofins Analytico B.V.

Opmerkingen m.b.t. analyses

Opmerking(en) algemeen

Asbest

Individuele monsters van dit project zijn als asbest verdacht gekwalificeerd. De analysedeelmonsters zijn met beschermende maatregelen in het laboratorium in behandeling genomen.

Opmerking bij project: - Eurofins Omegam heeft het asbestonderzoek in dit/deze monster(s) uitgevoerd volgens de NEN 5898, en zoals beschreven in een aparte bijlage als onderdeel van dit analysecertificaat. Voor de analyseresultaten van het asbestonderzoek geldt dat Eurofins Omegam de analyse heeft uitgevoerd in de monsters die de opdrachtgever, zoals deze staan vermeld in de koptekst van dit analysecertificaat, zelf heeft genomen of laten nemen en aan Eurofins Omegam heeft aangeboden. Eurofins Omegam draagt geen verantwoordelijkheid inzake de herkomst en representativiteit alsmede de veiligheid tijdens de monsterneming.

ANALYSECERTIFICAAT

Project code : 938429
Project omschrijving : 2019131892-BM3615
Opdrachtgever : Eurofins Analytico B.V.

Barcodeschema's

<i>Monstercode Uw referentie</i>	<i>monster</i>	<i>diepte</i>	<i>barcode</i>
6079624 MMA, 102: 30-80, 103: 25-75	102	.3-.8	1537036MG
	103	.25-.75	1537036MG

ANALYSECERTIFICAAT

Project code : 938429
Project omschrijving : 2019131892-BM3615
Opdrachtgever : Eurofins Analytico B.V.

Analysemethoden in Grond (AS3000)

AS3000

In dit analysecertificaat zijn de met 'S' gemerkte analyses uitgevoerd volgens de analysemethoden beschreven in het "Accreditatieschema Laboratoriumanalyses voor grond-, waterbodem- en grondwateronderzoek (AS SIKB 3000)". Het laboratoriumonderzoek is uitgevoerd volgens de onderstaande analysemethoden. Deze analyses zijn vastgelegd in het geldende accreditatie-certificaat met bijbehorende verrichtingenlijst L086 van Eurofins Omegam BV.

Asbestonderzoek : Conform AS3070 prestatieblad 1 en NEN 5898

BoToVa T12 Toetsing Wbb grond

Projectnummer	BM3615
Projectnaam	Van Eeghenstraat 104 Amsterdam
Datum monstername	09-09-2019
Monsternemer	Back Milieu
Certificaatnummer	2019131888
Startdatum	12-09-2019
Rapportagedatum	20-09-2019

Analyse	Eenheid	1	GSSD	Oordeel	RG	AW	T	I
Bodemtype correctie								
Organische stof		10						
Korrelgrootte < 2 µm (Lutum)		2,4						
Voorbehandeling								
Cryogeen malen AS3000		Uitgevoerd						
Bodemkundige analyses								
Droge stof	% (m/m)	75	75					
Organische stof	% (m/m) ds	10	10					
Gloeirest	% (m/m) ds	89,8						
Korrelgrootte < 2 µm (Lutum)	% (m/m) ds	2,4	2,4					
Metalen								
Barium (Ba)	mg/kg ds	55	203		20	190	555	920
Cadmium (Cd)	mg/kg ds	0,35	0,4383	-	0,2	0,6	6,8	13
Kobalt (Co)	mg/kg ds	5,8	19,54	*	3	15	103	190
Koper (Cu)	mg/kg ds	29	46,52	*	5	40	115	190
Kwik (Hg)	mg/kg ds	0,25	0,3353	*	0,05	0,15	18,1	36
Molybdeen (Mo)	mg/kg ds	<1,5	1,05	-	1,5	1,5	95,8	190
Nikkel (Ni)	mg/kg ds	12	33,87	-	4	35	67,5	100
Lood (Pb)	mg/kg ds	210	286,1	*	10	50	290	530
Zink (Zn)	mg/kg ds	230	446	**	20	140	430	720
Minerale olie								
Minerale olie (C10-C12)	mg/kg ds	<3,0	2,1					
Minerale olie (C12-C16)	mg/kg ds	12	12					
Minerale olie (C16-C21)	mg/kg ds	58	58					
Minerale olie (C21-C30)	mg/kg ds	37	37					
Minerale olie (C30-C35)	mg/kg ds	11	11					
Minerale olie (C35-C40)	mg/kg ds	<6,0	4,2					
Minerale olie totaal (C10-C40)	mg/kg ds	130	130	-	35	190	2600	5000
Polychloorbifenylen, PCB								
PCB 28	mg/kg ds	<0,0010	0,0007					
PCB 52	mg/kg ds	<0,0010	0,0007					
PCB 101	mg/kg ds	<0,0010	0,0007					
PCB 118	mg/kg ds	<0,0010	0,0007					
PCB 138	mg/kg ds	<0,0010	0,0007					
PCB 153	mg/kg ds	<0,0010	0,0007					
PCB 180	mg/kg ds	<0,0010	0,0007					
PCB (som 7) (factor 0,7)	mg/kg ds	0,0049	0,0049	-	0,007	0,02	0,51	1
Polycyclische Aromatische Koolwaterstoffen, PAK								
Naftaleen	mg/kg ds	<0,050	0,035					
Fenanthreen	mg/kg ds	0,15	0,15					
Anthraceen	mg/kg ds	<0,050	0,035					
Fluorantheen	mg/kg ds	0,26	0,26					
Benzo(a)anthraceen	mg/kg ds	0,13	0,13					
Chryseen	mg/kg ds	0,18	0,18					
Benzo(k)fluorantheen	mg/kg ds	0,077	0,077					
Benzo(a)pyreen	mg/kg ds	0,12	0,12					
Benzo(ghi)peryleen	mg/kg ds	0,15	0,15					
Indeno(123-cd)pyreen	mg/kg ds	0,15	0,15					
PAK VROM (10) (factor 0,7)	mg/kg ds	1,3	1,287	-	0,35	1,5	20,8	40

Legenda

Nr.	Analytico-nr	Monster
1	10922011	MM11, 101: 30-80, 101: 80-130, 101: 130-180

Eindoordeel: Overschrijding Achtergrondwaarde

Gebruikte afkortingen	GSSD	Gestandaardiseerd gehalte
-	kleiner dan of gelijk aan Achtergrondwaarde	RG
*	groter dan Achtergrondwaarde	AW
**	groter dan Tussenwaarde	T
***	groter dan Interventiewaarde	I

Deze toetsing is uitgevoerd met behulp van BoToVa.

Zie voor info: <http://www.rwsleefomgeving.nl/onderwerpen/bodem-ondergrond/bbk/instrumenten/botova>,

N.B.: de vermelde tussenwaarde is door PAIS berekend en is niet afkomstig uit BoToV:

BoToVa T12 Toetsing Wbb grond

Projectnummer	BM3615
Projectnaam	Van Eeghenstraat 104 Amsterdam
Datum monstername	09-09-2019
Monsternemer	Back Milieu
Certificaatnummer	2019131888
Startdatum	12-09-2019
Rapportagedatum	20-09-2019

Analyse	Eenheid	2	GSSD	Oordeel	RG	AW	T	I
Bodemtype correctie								
Organische stof		11						
Korrelgrootte < 2 µm (Lutum)		3						
Voorbehandeling								
Cryogeen malen AS3000		Uitgevoerd						
Bodemkundige analyses								
Droge stof	% (m/m)	73,8	73,8					
Organische stof	% (m/m) ds	11	11					
Gloeirest	% (m/m) ds	88,8						
Korrelgrootte < 2 µm (Lutum)	% (m/m) ds	3	3					
Metalen								
Barium (Ba)	mg/kg ds	26	89,56		20	190	555	920
Cadmium (Cd)	mg/kg ds	<0,20	0,1686	-	0,2	0,6	6,8	13
Kobalt (Co)	mg/kg ds	3,5	11,09	-	3	15	103	190
Koper (Cu)	mg/kg ds	69	106,2	*	5	40	115	190
Kwik (Hg)	mg/kg ds	1,3	1,715	*	0,05	0,15	18,1	36
Molybdeen (Mo)	mg/kg ds	<1,5	1,05	-	1,5	1,5	95,8	190
Nikkel (Ni)	mg/kg ds	6,9	18,58	-	4	35	67,5	100
Lood (Pb)	mg/kg ds	140	185,9	*	10	50	290	530
Zink (Zn)	mg/kg ds	75	139,1	-	20	140	430	720
Minerale olie								
Minerale olie (C10-C12)	mg/kg ds	32	29,09					
Minerale olie (C12-C16)	mg/kg ds	110	100					
Minerale olie (C16-C21)	mg/kg ds	120	109,1					
Minerale olie (C21-C30)	mg/kg ds	70	63,64					
Minerale olie (C30-C35)	mg/kg ds	38	34,55					
Minerale olie (C35-C40)	mg/kg ds	7	6,364					
Minerale olie totaal (C10-C40)	mg/kg ds	390	354,5	*	35	190	2600	5000
Polychloorbifenylen, PCB								
PCB 28	mg/kg ds	<0,0010	0,0006					
PCB 52	mg/kg ds	<0,0010	0,0006					
PCB 101	mg/kg ds	<0,0010	0,0006					
PCB 118	mg/kg ds	<0,0010	0,0006					
PCB 138	mg/kg ds	<0,0010	0,0006					
PCB 153	mg/kg ds	<0,0010	0,0006					
PCB 180	mg/kg ds	<0,0010	0,0006					
PCB (som 7) (factor 0,7)	mg/kg ds	0,0049	0,0044	-	0,007	0,02	0,51	1
Polycyclische Aromatische Koolwaterstoffen, PAK								
Naftaleen	mg/kg ds	0,14	0,1273					
Fenantheen	mg/kg ds	0,6	0,5455					
Anthraceen	mg/kg ds	0,11	0,1					
Fluorantheen	mg/kg ds	0,91	0,8273					
Benzo(a)anthraceen	mg/kg ds	0,42	0,3818					
Chryseen	mg/kg ds	0,44	0,4					
Benzo(k)fluorantheen	mg/kg ds	0,18	0,1636					
Benzo(a)pyreen	mg/kg ds	0,35	0,3182					
Benzo(ghi)peryleen	mg/kg ds	0,25	0,2273					
Indeno(123-cd)pyreen	mg/kg ds	0,27	0,2455					
PAK VROM (10) (factor 0,7)	mg/kg ds	3,7	3,336	*	0,35	1,5	20,8	40

Legenda

Nr.	Analytico-nr	Monster
2	10922012	MM12, 101: 180-229, 101: 229-280

Eindoordeel: Overschrijding Achtergrondwaarde

Gebruikte afkortingen	GSSD	Gestandaardiseerd gehalte
-	kleiner dan of gelijk aan Achtergrondwaarde	RG
*	groter dan Achtergrondwaarde	AW
**	groter dan Tussenwaarde	T
***	groter dan Interventiewaarde	I

Deze toetsing is uitgevoerd met behulp van BoToVa.

Zie voor info: <http://www.rwsleefomgeving.nl/onderwerpen/bodem-ondergrond/bbk/instrumenten/botova>,

N.B.: de vermelde tussenwaarde is door PAIS berekend en is niet afkomstig uit BoToV:

BoToVa T12 Toetsing Wbb grond

Projectnummer	BM3615
Projectnaam	Van Eeghenstraat 104 Amsterdam
Datum monstername	09-09-2019
Monsternemer	Back Milieu
Certificaatnummer	2019131888
Startdatum	12-09-2019
Rapportagedatum	20-09-2019

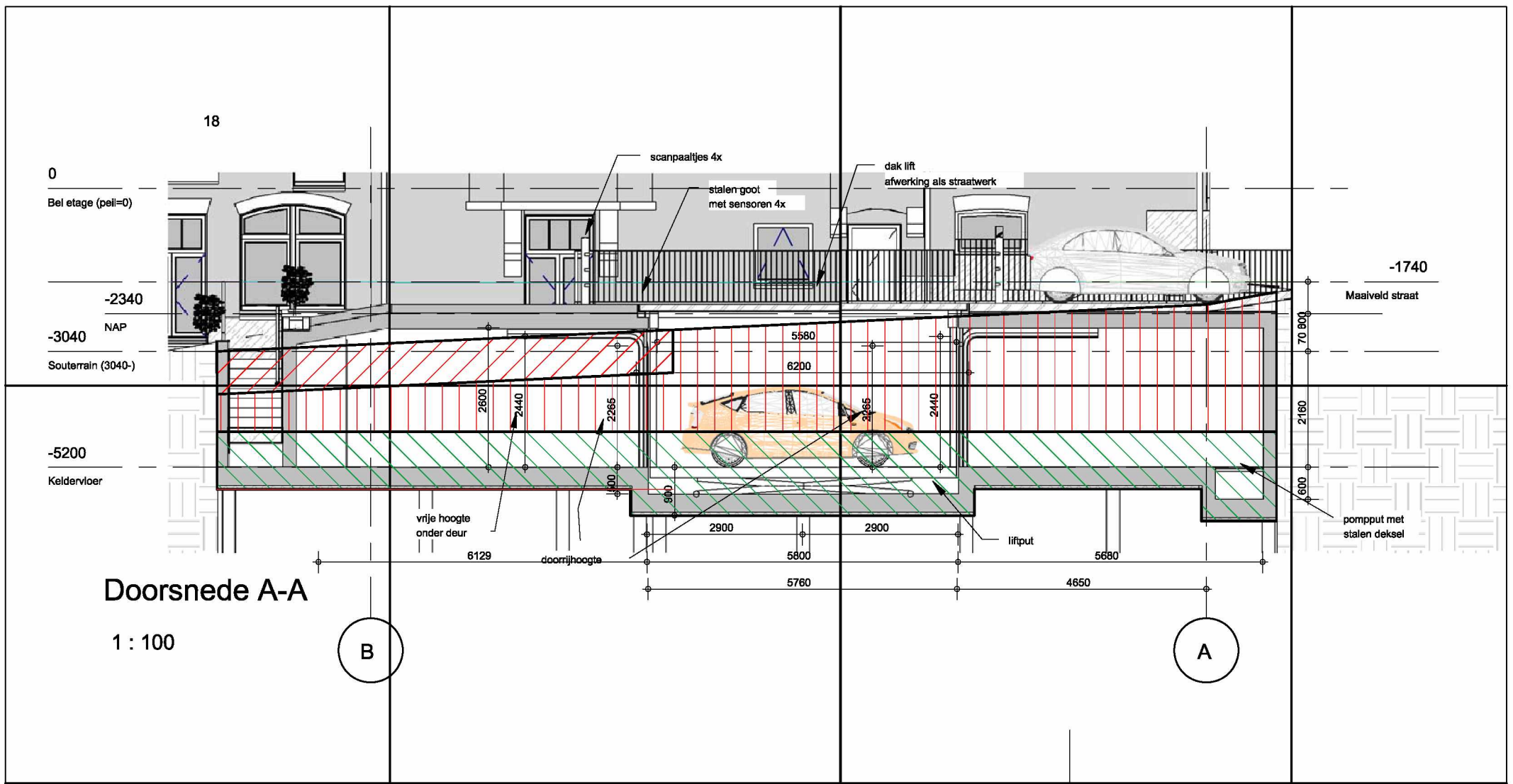
Analyse	Eenheid	3	GSSD	Oordeel	RG	AW	T	I
Bodemtype correctie								
Organische stof		64,8						
Korrelgrootte < 2 µm (Lutum)		7,9						
Voorbehandeling								
Cryogeen malen AS3000		Uitgevoerd						
Bodemkundige analyses								
Organische stof	% (m/m) ds	64,8	64,8					
Gloeirest	% (m/m) ds	34,7						
Korrelgrootte < 2 µm (Lutum)	% (m/m) ds	7,9	7,9					
Droge stof	% (m/m)	20,2	20,2					
Metalen								
Barium (Ba)	mg/kg ds	<20	31,22		20	190	555	920
Cadmium (Cd)	mg/kg ds	<0,20	0,0605	-	0,2	0,6	6,8	13
Kobalt (Co)	mg/kg ds	8,8	18,8	*	3	15	103	190
Koper (Cu)	mg/kg ds	18	11,05	-	5	40	115	190
Kwik (Hg)	mg/kg ds	0,3	0,2688	*	0,05	0,15	18,1	36
Molybdeen (Mo)	mg/kg ds	<1,5	1,05	-	1,5	1,5	95,8	190
Nikkel (Ni)	mg/kg ds	<4,0	5,475	-	4	35	67,5	100
Lood (Pb)	mg/kg ds	50	34,64	-	10	50	290	530
Zink (Zn)	mg/kg ds	35	28,67	-	20	140	430	720
Minerale olie								
Minerale olie (C10-C12)	mg/kg ds	<12	2,8					
Minerale olie (C12-C16)	mg/kg ds	29	9,667					
Minerale olie (C16-C21)	mg/kg ds	40	13,33					
Minerale olie (C21-C30)	mg/kg ds	77	25,67					
Minerale olie (C30-C35)	mg/kg ds	91	30,33					
Minerale olie (C35-C40)	mg/kg ds	<24	5,6					
Minerale olie totaal (C10-C40)	mg/kg ds	260	86,67	-	35	190	2600	5000
Polychloorbifenylen, PCB								
PCB 28	mg/kg ds	<0,0010	0,0002					
PCB 52	mg/kg ds	0,0023	0,0007					
PCB 101	mg/kg ds	<0,0010	0,0002					
PCB 118	mg/kg ds	<0,0010	0,0002					
PCB 138	mg/kg ds	<0,0010	0,0002					
PCB 153	mg/kg ds	<0,0010	0,0002					
PCB 180	mg/kg ds	<0,0010	0,0002					
PCB (som 7) (factor 0,7)	mg/kg ds	0,0065	0,0021	-	0,007	0,02	0,51	1
Polycyclische Aromatische Koolwaterstoffen, PAK								
Naftaleen	mg/kg ds	<0,050	0,0116					
Fenantheen	mg/kg ds	0,56	0,1867					
Anthraceen	mg/kg ds	0,13	0,0433					
Fluorantheen	mg/kg ds	0,71	0,2367					
Benzo(a)anthraceen	mg/kg ds	0,26	0,0866					
Chryseen	mg/kg ds	0,26	0,0866					
Benzo(k)fluorantheen	mg/kg ds	0,1	0,0333					
Benzo(a)pyreen	mg/kg ds	0,22	0,0733					
Benzo(ghi)peryleen	mg/kg ds	0,12	0,04					
Indeno(123-cd)pyreen	mg/kg ds	<0,050	0,0116					
PAK VROM (10) (factor 0,7)	mg/kg ds	2,4	0,81	-	0,35	1,5	20,8	40

Legenda			
Nr.	Analytico-nr	Monster	
		MM13, 101: 280-330, 101: 340-390	
Eindoordeel:	Voldoet aan Achtergrondwaarde		
Gebruikte afkortingen			
-	kleiner dan of gelijk aan Achtergrondwaarde	GSSD	Gestandaardiseerd gehalte
*	groter dan Achtergrondwaarde	RG	Vereiste Rapportagegrens
**	groter dan Tussenwaarde	AW	Achtergrondwaarde
***	groter dan Interventiewaarde	T	Tussenwaarde
		I	Interventiewaarde

Deze toetsing is uitgevoerd met behulp van BoToVa.

Zie voor info: <http://www.rwsleefomgeving.nl/onderwerpen/bodem-ondergrond/bbk/instrumenten/botova>,

N.B.: de vermelde tussenwaarde is door PAIS berekend en is niet afkomstig uit BoToV:






Doorsnede A-A

1 : 100

B

A

verwacht grondverzet op basis VBO (Inpijn-Blokpoel, 14P002313-ADV01) en A0 (Back BM3615)

-  te ontgraven en af te voeren sterk verontreinigde grond (zand): ca. 25 m3 (vast)
-  te ontgraven en af te voeren licht verontreinigde grond (zand): ca. 112 m3 (vast)
-  te ontgraven en af te voeren licht verontreinigde grond (veen): ca. 93 m3 (vast)

Titel		Van Eeghenstraat 104: gewijzigde doorsnede ontgraving	
Opdrachtgever WJ Projects BV			
Projectnr	BM3615	Datum	26-09-2019
Tek.nr	BM3615-3	Schaal	1:100
Bijlage	5	Formaat	A4

