

HIER KOMT HET CENTRALE WINKELCENTRUM VOOR
AMSTERDAM.NOORD

DRAFT

ONDER AUSPICIEN VAN NV WINKELCENTRUM AMSTERDAM.NOORD

CONCEPT

Kavelnummer 00

Kavelpaspoort Buikslotermeerplein 00

Transformatie Winkelcentrum Buikslotermeerplein

11 juli 2023

5.1, 2, f

Door 5.1, 2, f

an te leveren

5.1, 2, f

2. Kavelinformatie

Het kavelpaspoort is onderdeel van de afsprakenbrief.

Kaveltype	-5.1, 2, e ipsum dolor sit amet, consectetur adipiscing elit. -5.1, 2, e ipsum dolor sit amet, consectetur adipiscing elit.
Context	-5.1, 2, e ipsum dolor sit amet, consectetur adipiscing elit.
Kavelgrootte	-5.1, 2, e ipsum dolor sit amet, consectetur adipiscing elit.
Maximaal Bouwvlak	-5.1, 2, e ipsum dolor sit amet, consectetur adipiscing elit.
Totaal programma BVO	-5.1, 2, e ipsum dolor sit amet, consectetur adipiscing elit.
Funciemix	-5.1, 2, e ipsum dolor sit amet, consectetur adipiscing elit. -5.1, 2, e ipsum dolor sit amet, consectetur adipiscing elit.
Uitgiftepeil	-5.1, 2, e ipsum dolor sit amet, consectetur adipiscing elit.
Bestemmingsplan	-5.1, 2, e ipsum dolor sit amet, consectetur adipiscing elit.
Welstand	-5.1, 2, e ipsum dolor sit amet, consectetur adipiscing elit.

3. Erfpacht

Plattegrond van de betreffende kavel met daarin duidelijk aangegeven de huidige erfpacht situatie en de 5.1, 2, f

5.1, 2, f

4. Ambities

Door initiatiefnemer te verwoorden

In ambities verwoord de initiatiefnemer op precieze wijze hoe de principes verrijken, vergroenen en verbinden geïntegreerd zijn het ontwerp (5.1, 2, e 200 woorden per principe).

Verrijken

5.1, 2, e ipsum dolor sit amet, consectetur adipiscing elit. Etiam gravida augue at ligula condimentum, in pretium arcu gravida. Nulla sed elit et lectus condimentum tristique non sed odio. Sed orci diam, iaculis sed ipsum in, imperdiet pulvinar ante. Etiam ac finibus diam. Pellentesque hendrerit diam non enim blandit, sed sagittis massa malesuada. Cras porta elit non urna finibus pharetra. Suspendisse a risus lacus. Curabitur cursus, mauris sit amet sollicitudin rutrum, ipsum enim aliquet ex, a rhoncus orci libero eget arcu. Aenean dignissim finibus ligula in ullamcorper. Vivamus ac posuere 5.1, 2, e.

Suspendisse nec dictum erat. Suspendisse in turpis tellus. Aenean posuere vestibulum varius. Interdum et malesuada fames ac ante ipsum primis in faucibus. Pellentesque ut semper urna, et dignissim massa. 5.1, 2, e ipsum at ullamcorper convallis. Donec molestie non nulla sit amet sollicitudin.

Mauris facilisis consequat orci, ut viverra massa ultrices a. Nunc odio purus, aliquet interdum rhoncus vitae, varius quis nisl. Mauris vel elit augue. Nullam non consectetur augue. Suspendisse mattis lacus et neque pretium pretium. Morbi id metus vitae dui eleifend venenatis. Maecenas eleifend turpis sed pellentesque elementum. Praesent id sollicitudin neque. Aenean ac justo ipsum. Aliquam mattis nisi eu imperdiet vulputate.

Vergroenen

5.1, 2, e ipsum dolor sit amet, consectetur adipiscing elit. Etiam gravida augue at ligula condimentum, in pretium arcu gravida. Nulla sed elit et lectus condimentum tristique non sed odio. Sed orci diam, iaculis sed ipsum in, imperdiet pulvinar ante. Etiam ac finibus diam. Pellentesque hendrerit diam non enim blandit, sed sagittis massa malesuada. Cras porta elit non urna finibus pharetra. Suspendisse a risus lacus. Curabitur cursus, mauris sit amet sollicitudin rutrum, ipsum enim aliquet ex, a rhoncus orci libero eget arcu. Aenean dignissim finibus ligula in ullamcorper. Vivamus ac posuere 5.1, 2, e.

Suspendisse nec dictum erat. Suspendisse in turpis tellus. Aenean posuere vestibulum varius. Interdum et malesuada fames ac ante ipsum primis in faucibus. Pellentesque ut semper urna, et dignissim massa. 5.1, 2, e ipsum at ullamcorper convallis. Donec molestie non nulla sit amet sollicitudin.

Mauris facilisis consequat orci, ut viverra massa ultrices a. Nunc odio purus, aliquet interdum rhoncus vitae, varius quis nisl. Mauris vel elit augue. Nullam non consectetur augue. Suspendisse mattis lacus et neque pretium pretium. Morbi id metus vitae dui eleifend venenatis. Maecenas eleifend turpis sed pellentesque elementum. Praesent id sollicitudin neque. Aenean ac justo ipsum. Aliquam mattis nisi eu imperdiet vulputate.

Verbinden

5.1, 2, e ipsum dolor sit amet, consectetur adipiscing elit. Etiam gravida augue at ligula condimentum, in pretium arcu gravida. Nulla sed elit et lectus condimentum tristique non sed odio. Sed orci diam, iaculis sed ipsum in, imperdiet pulvinar ante. Etiam ac finibus diam. Pellentesque hendrerit diam non enim blandit, sed sagittis massa malesuada. Cras porta elit non urna finibus pharetra. Suspendisse a risus lacus. Curabitur cursus, mauris sit amet sollicitudin rutrum, ipsum enim aliquet ex, a rhoncus orci libero eget arcu. Aenean dignissim finibus ligula in ullamcorper. Vivamus ac posuere 5.1, 2, e.

Suspendisse nec dictum erat. Suspendisse in turpis tellus. Aenean posuere vestibulum varius. Interdum et malesuada fames ac ante ipsum primis in faucibus. Pellentesque ut semper urna, et dignissim massa. 5.1, 2, e ipsum at ullamcorper convallis. Donec molestie non nulla sit amet sollicitudin.

Mauris facilisis consequat orci, ut viverra massa ultrices a. Nunc odio purus, aliquet interdum rhoncus vitae, varius quis nisl. Mauris vel elit augue. Nullam non consectetur augue. Suspendisse mattis lacus et neque pretium pretium. Morbi id metus vitae dui eleifend venenatis. Maecenas eleifend turpis sed pellentesque elementum. Praesent id sollicitudin neque. Aenean ac justo ipsum. Aliquam mattis nisi eu imperdiet vulputate.

5. Speerpunten

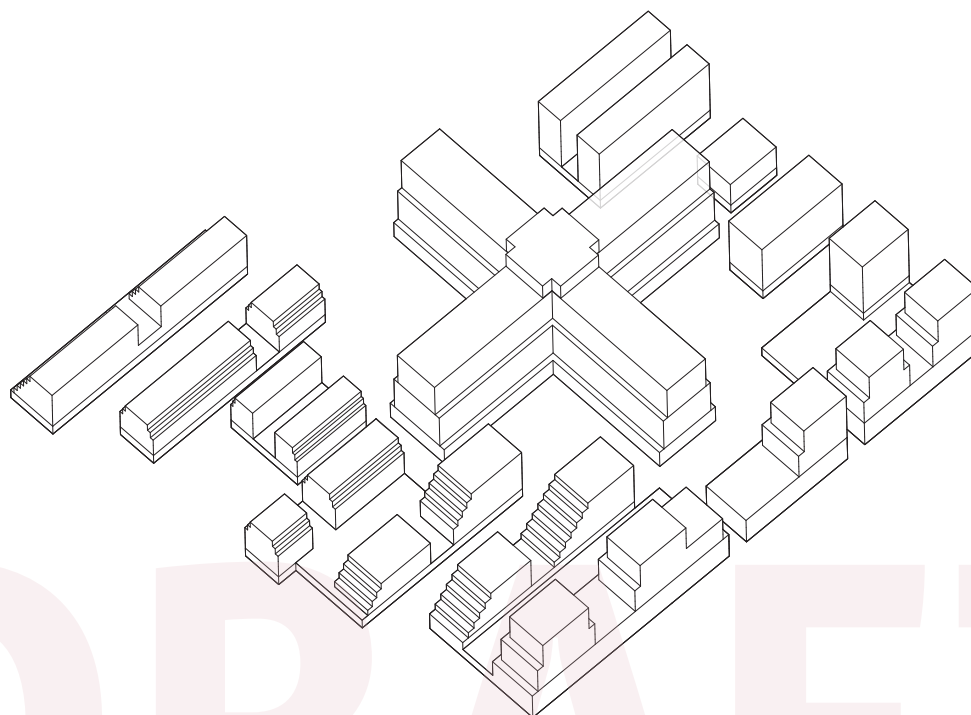
Speerpunten verwoorden bijzondere kavelspecifieke elementen waarop we gedurende het gehele proces blijven sturen.

Ambitie	-5.1, 2, e ipsum dolor sit amet, consectetur adipiscing elit. -5.1, 2, e ipsum dolor sit amet, consectetur adipiscing elit.
Kwalitatieve plint	-5.1, 2, e ipsum dolor sit amet, consectetur adipiscing elit.
Aanloopstraat Kavel A5	-5.1, 2, e ipsum dolor sit amet, consectetur adipiscing elit.
Binnentuinen	-5.1, 2, e ipsum dolor sit amet, consectetur adipiscing elit.
Binnenhof	-5.1, 2, e ipsum dolor sit amet, consectetur adipiscing elit.

DRAFT

6. Volume en ontsluiting

Maximale bouwhoogte, volume, setbacks



Ontsluiting bewoner, bezoeker winkelcentrum, fiets, auto, laden/lossen

5.1, 2, f

Matenplan

5.1, 2, f

5.1, 2, f

8. Kavelspecifieke afwijkingen Vuistregels

Bij de hieronder genoemde regels wijkt het initiatief af van de algemeen geldende Vuistregels voor de transformatie van het Winkelcentrum Buikslotermeerplein.

- Regel 2.1 -5.1, 2, e ipsum dolor sit amet, consectetur adipiscing elit.
- Regel 3.4 -5.1, 2, e ipsum dolor sit amet, consectetur adipiscing elit.
- Regel 4.2 -5.1, 2, e ipsum dolor sit amet, consectetur adipiscing elit.
- Regel 4.6 -5.1, 2, e ipsum dolor sit amet, consectetur adipiscing elit.

DRAFT

9. Beeldkwaliteit

De gewenste ruimtelijke en architectonische kwaliteit en die van het groen worden beschreven in het *Beeldkwaliteitplan Transformatie Winkelcentrum Buikslotermeerplein* en het *Plan Openbare Ruimte XY*. De hieronder genoemde kavelspecifieke regels zijn aanvullend op het *Beeldkwaliteitplan Transformatie Winkelcentrum Buikslotermeerplein* en het *Plan Openbare Ruimte XY*.

- Architectonische eisen - 5.1, 2, e ipsum dolor sit amet, consectetur adipiscing elit.
- 5.1, 2, e ipsum dolor sit amet, consectetur adipiscing elit.
- Signing winkel - 5.1, 2, e ipsum dolor sit amet, consectetur adipiscing elit.
- Vormgeving centrale entree - 5.1, 2, e ipsum dolor sit amet, consectetur adipiscing elit.

Referentie beelden en visualisaties

Door initiatiefnemer aan te leveren

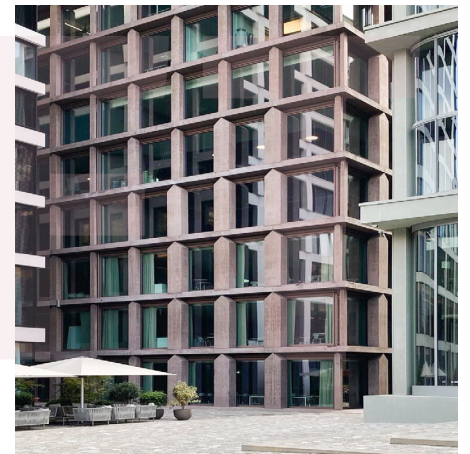
buitenruimte onderdeel van volume
5.1, 2, e Architects, Londen



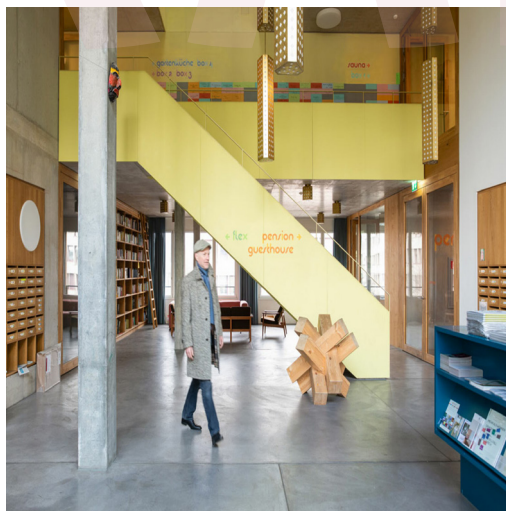
groen als onderdeel van de architectuur
Barozzi Veiga, Zürich



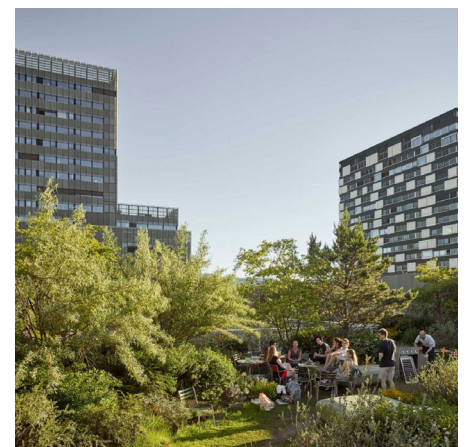
Hoogwaardige buitenruimte
5.1, 2, e Basel



Retail in plint, wonen erboven
ZAC Batignolles, Paris



Royale entree, ontmoetingsplek en kwalitatief hoogwaardig
Kalkbreite, Müller Sigrist Architekten, Zürich



Vergroende binnentuinen op hoogte
Toni Areal, Vulkan Landschaftsarchitekten, Zürich

10. Openbare ruimte

Beschrijft op welke wijze de verschillende maaiveld programma's aansluiten op de openbare ruimte.

Winkel entree	-5.1, 2, e ipsum dolor sit amet, consectetur adipiscing elit.
	-5.1, 2, e ipsum dolor sit amet, consectetur adipiscing elit.
Centrale entree woningen	-5.1, 2, e ipsum dolor sit amet, consectetur adipiscing elit.

11. Relatie buren

Beschrijft op welke wijze het initiatief omgaat met de directe buren als mede met de relatie tot omliggende wijken.

Participatie	-5.1, 2, e ipsum dolor sit amet, consectetur adipiscing elit.
	-5.1, 2, e ipsum dolor sit amet, consectetur adipiscing elit.

12. Parkeren

5.1, 2, f

Autoparkeren	-5.1, 2, e ipsum dolor sit amet, consectetur adipiscing elit.
	-5.1, 2, e ipsum dolor sit amet, consectetur adipiscing elit.
Fietsparkeren	-5.1, 2, e ipsum dolor sit amet, consectetur adipiscing elit.

13. Technische aspecten

Bezonningstudie	-5.1, 2, e ipsum dolor sit amet, consectetur adipiscing elit.
Windstudie	-5.1, 2, e ipsum dolor sit amet, consectetur adipiscing elit.
Water	-5.1, 2, e ipsum dolor sit amet, consectetur adipiscing elit.
Energie	-5.1, 2, e ipsum dolor sit amet, consectetur adipiscing elit.
Duurzaamheid	-5.1, 2, e ipsum dolor sit amet, consectetur adipiscing elit.
Natuurclusief	-5.1, 2, e ipsum dolor sit amet, consectetur adipiscing elit.
Nutsvoorzieningen	-5.1, 2, e ipsum dolor sit amet, consectetur adipiscing elit.
Kabels en leidingen	-5.1, 2, e ipsum dolor sit amet, consectetur adipiscing elit.
Afval	-5.1, 2, e ipsum dolor sit amet, consectetur adipiscing elit.
Logistiek laden/lossen	-5.1, 2, e ipsum dolor sit amet, consectetur adipiscing elit.
Aansluiting belendende panden	-5.1, 2, e ipsum dolor sit amet, consectetur adipiscing elit.
Doorwinkelen tijdens bouw	-5.1, 2, e ipsum dolor sit amet, consectetur adipiscing elit.