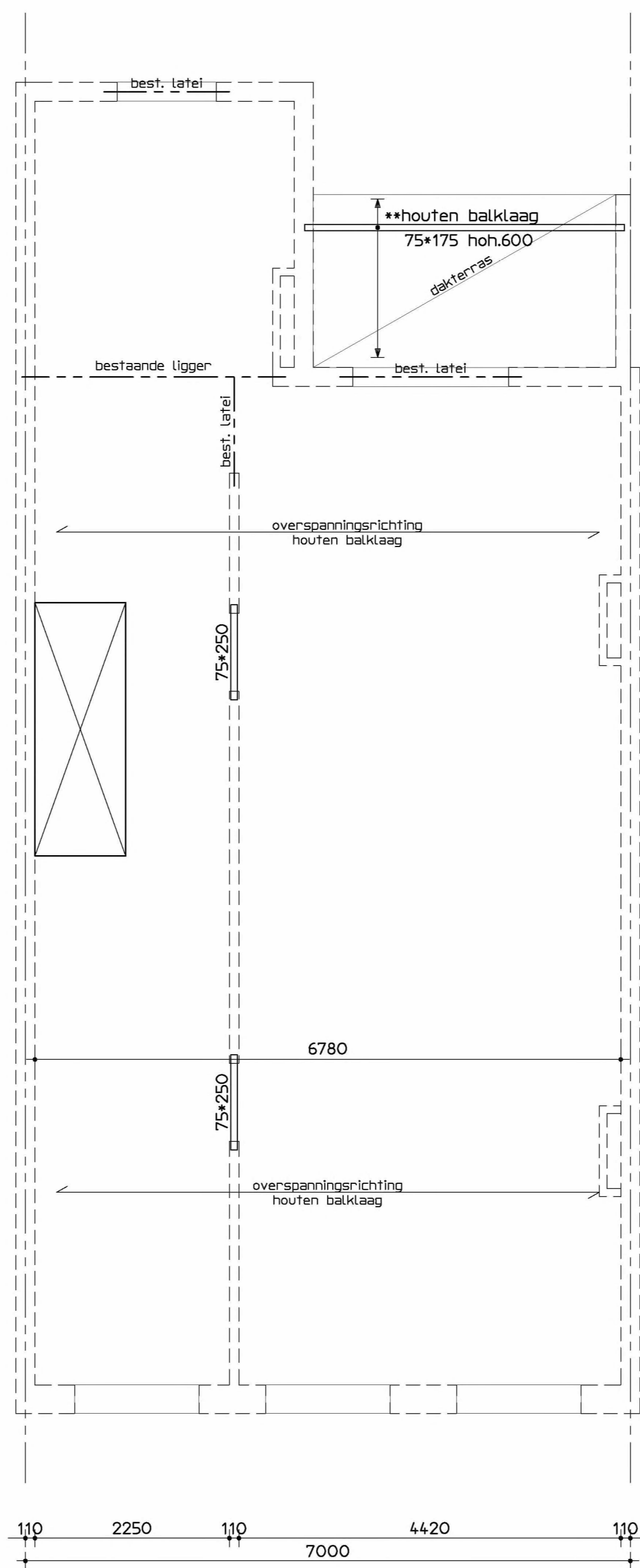
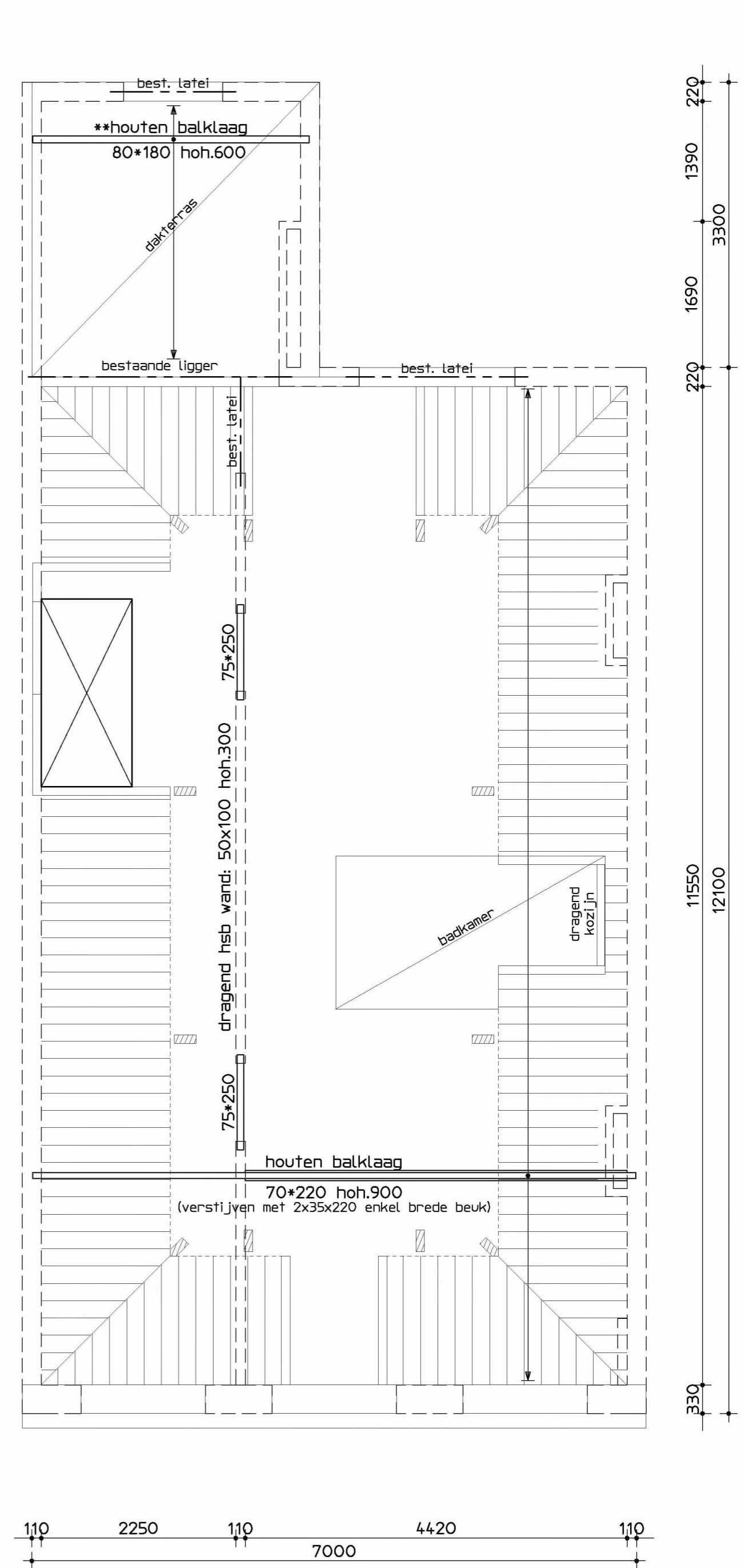


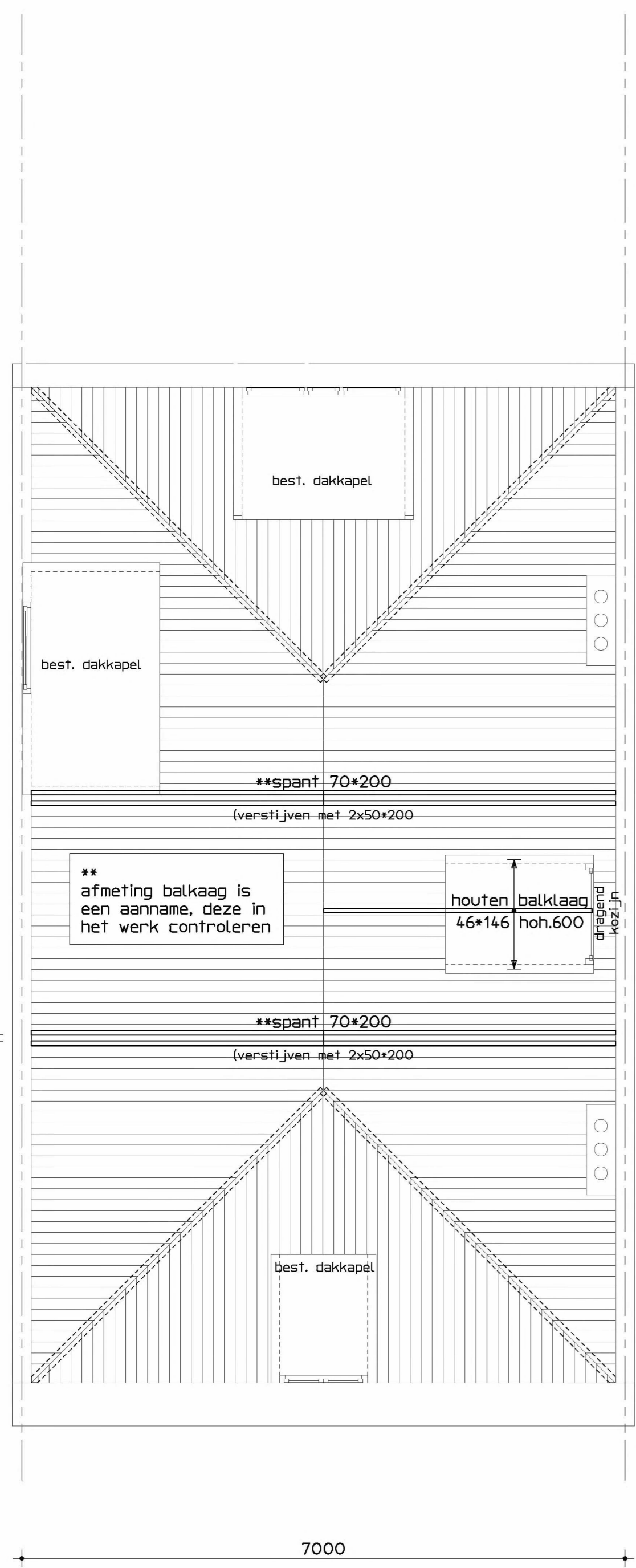
2<sup>e</sup> verdiepingvloer



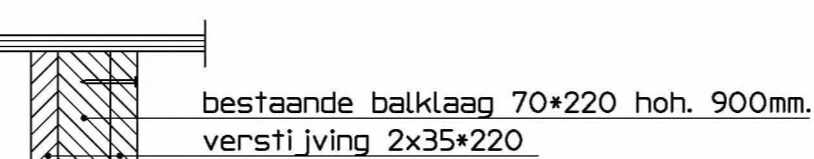
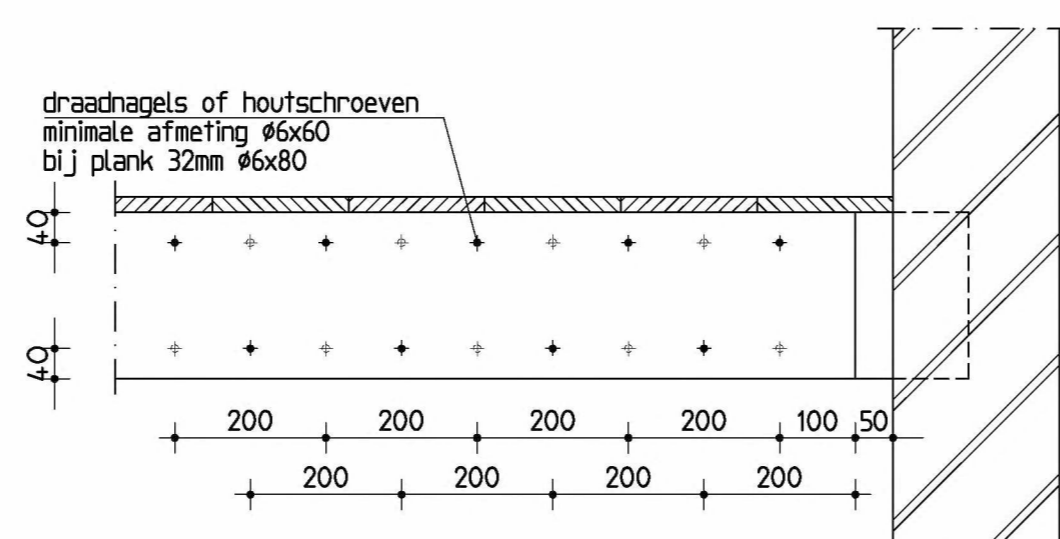
3<sup>e</sup> verdiepingvloer



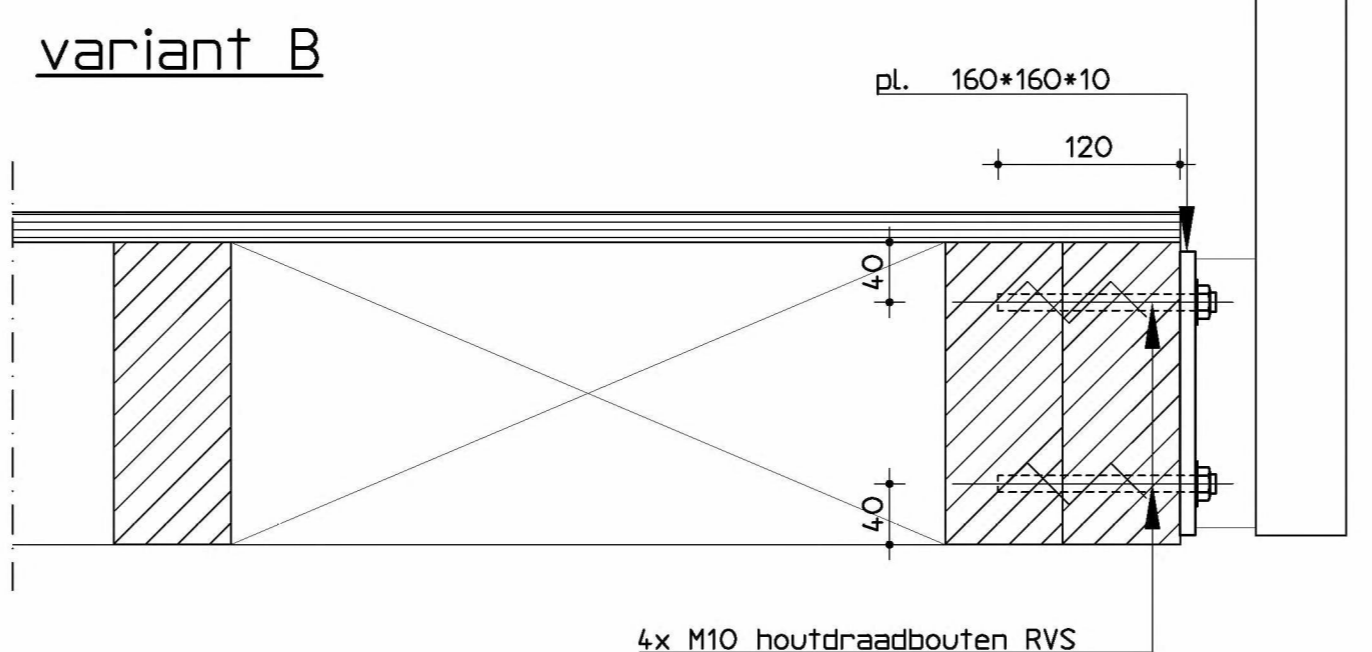
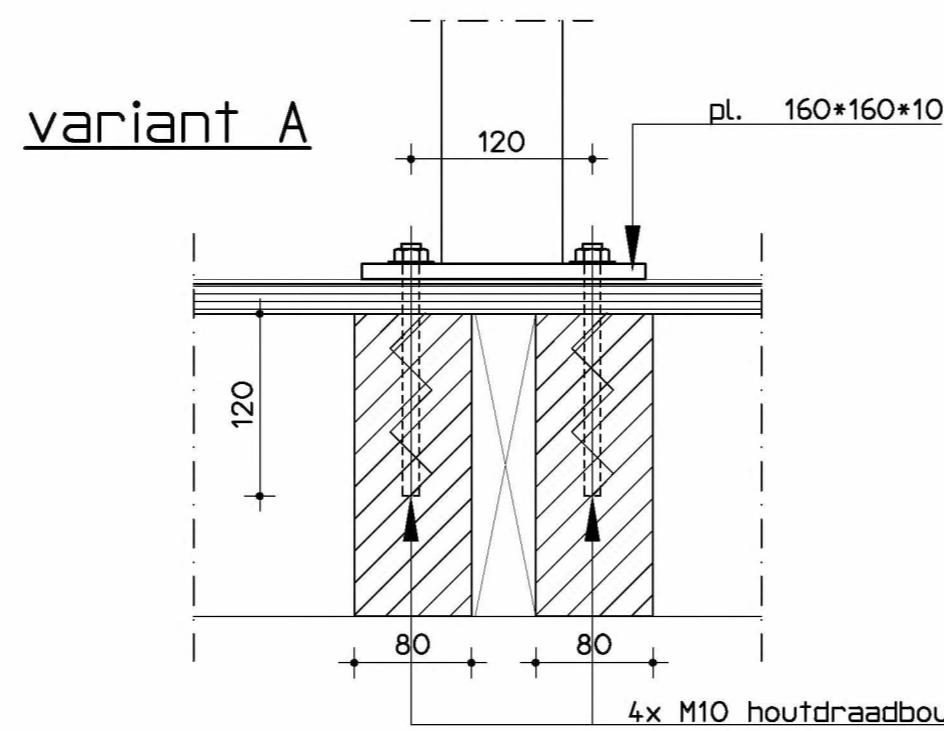
4<sup>e</sup> verdiepingvloer



dak/dakkapel



principe verstijving balklaag



principedetail verankering hekwerk

15

## Maten in het werk controleren

### Algemeen

Algemene maatvoering volgens tekeningen architect.  
Aangegeven is het dragende metselwerk onder de vloer.  
Wijze van aangeven kolommen: dragend element boven doorsnede  
 dragend element onder doorsnede  
Geveldraggers volgens berekening en tekening leverancier.  
Hekwerken en doorvalbeveiligingen volgens berekening en tekening leverancier.

### Houtconstructie

houtkwaliteit bestaand : C18  
houtkwaliteit nieuw : C24  
houtdraadboutkwaliteit : 4.6

### Algemeen

- = van toepassing
- bestaande houtconstructies in het werk controleren op kwaliteit, indien nodig herstellen
- bestaande verbindingen en oplettingen in het werk controleren op kwaliteit, indien nodig herstellen
- balklagen voorzien van benodigde verankeringen
- dakbalklaag voorzien van opwaalverankering
- vloer- gevel- en dakconstructie voorziet in schijfwerking (min. 12 mm multiplex o.g.)
- ravelingen realiseren met bakdragers, volgens opgave leverancier
- bestaande afmetingen balklagen in het werk controleren (indien aangegeven)

### Staalconstructie

staalkwaliteit IPE/HE-profielen : S235  
staalkwaliteit buizen : S275  
staalkwaliteit kokers : S275  
boutkwaliteit : 8.8  
anker kwaliteit : 4.6

### Algemeen

- = van toepassing
- lassen a 4/21 (min. 4mm) (tenzij anders aangegeven)
- kop- en voetplaten rondom aflassen
- detailberekeningen en tekeningen ter controle aanbieden aan de constructeur
- stralen en menlen
- o thermisch verzinken, beschadigde delen behandelen met zinkstofcompound
- o 2x in de epoxyprimer
- o RVS bevestigingsmiddelen isoleren met nylon ring
- constructie op spanning brengen
- constructie aanwerken
- constructie brandwerend bekleden of verven
- excentrisch belaste stalen liggers tjdellijk onderstempen
- lijnankers
- lijnen met Edlon Dex-R 2K (of gelijkwaardig)
- lijn verwerken volgens voorschriften leverancier
- windverbanden op spanning brengen
- voor bouwkundige voorzieningen zie tekeningen architect
- kanaalplaten koppelen aan staalconstructie
- dakafwerking met blijvend afschot min. 16mm per m<sup>2</sup>
- noodoverstorten aanbrengen, waarbij maximaal 50mm water op dak mag blijven staan
- o stalen dakplaten in 'halfsteensverband' leggen
- o dakplaten bevestigen volgens voorschriften leverancier
- o stalen dakplaten dienen als knik- en klipsteunen
- o berekening ter controle aanbieden aan constructeur

Project : Amsterdam

Opdrachtgever : JEE Vastgoed BV

Onderdeel : verbouwing bovenhuizen

Projectnr.: 210936  
Schaal: 1:50/5  
Formaat: 594x838  
Getekend:   
Datum: 08-11-21  
Wijziging: C 18-02-2022  
Blad: C -01-

De Ingenieursgroep BV  
Keizersgracht 182  
1016 DW Amsterdam  
T 020 688 09 64  
E info@deingenieursgroep.nl  
W www.deingenieursgroep.nl

