

Presentatie tijdelijke onderwijshuisvesting Weepersluis

Vroegst mogelijke planning definitieve extra scholen: najaar 2026, maar onzeker.

Dit is te laat en te onzeker vanwege het tekort aan klaslokalen dat al vanaf medio 2024 bestaat -> noodzaak tijdelijke onderwijshuisvesting

Stappen om te komen tot definitieve onderwijslocatie (Weepersluis west)

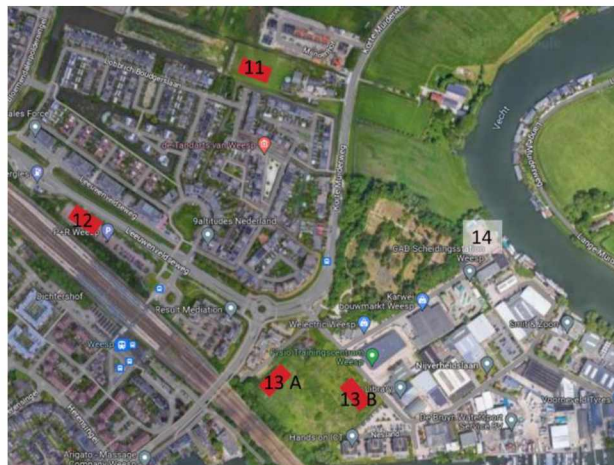
NB: stappen zijn niet strikt volgordelijk en overlappen elkaar deels

In **rood** de (qua planning) onzekere stappen

- **Ontheffing natuurbeschermingswet: in ieder geval rugstreeppad**
 - **zoeken en inrichten compensatiegebied**
- Stedenbouwkundig plan
 - ambtelijk en bestuurlijk akkoord
- Investeringsbesluit gemeente
- Afspraken GEM (wie doet welke werkzaamheden, privaatrecht etc)
- **Overkluizing gasleiding i.a.m. gasunie**
 - Nodig voor voorbelasting
- **Bouwweg eventueel te combineren met de ontsluiting**
- **Bouwrijp maken**
 - **Voorbelasting door GEM (slecht deel van de polder)**
- Aanbesteding bouw school
- Ontwerp en inpassing (kwaliteitsteam)
- Bouw eerste schoollocatie
- Directe omgeving woonrijp maken
- Verhuizing en ingebruikname



20 mogelijke locaties onderzocht door planteam Weespersluis voor tijdelijke onderwijshuisvesting



19 en 20: twee locaties aan de Korte Muiderweg

Ambtelijke verkenning voor tijdelijke schoollocatie

Criteria waar de tijdelijke locatie aan moet voldoen:

- Ligging o.a.:
 - moet goed passen o.b.v. footprint voor 12 lokalen
 - afstand tot de huidige scholen
- Ruimte voor spelen
- Veiligheid
- Bereikbaarheid en parkeren

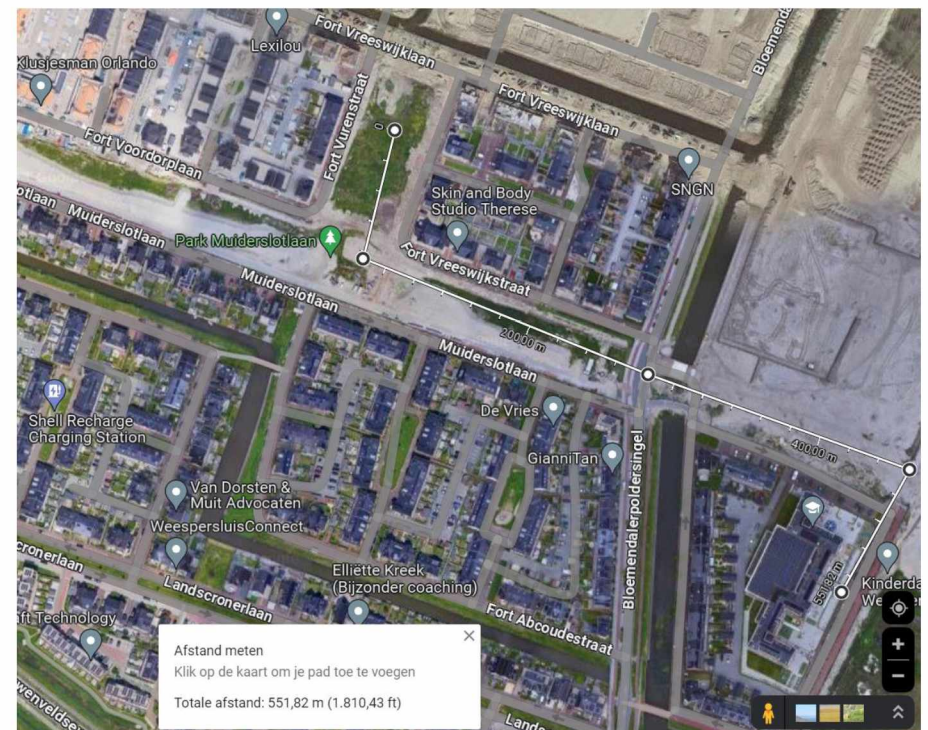
- Snelheid: voldoende zekerheid dat de tijdelijke school eind 2024 gebruiksklaar is
 - Uitvoerbaarheid
 - Kabels en leidingen (riolering, voldoende netspanning etc.)
 - Voorbelasting
 - Andere technische aspecten
 - Procedure (milieucontour / onderzoek)
 - Beschikbaarheid
 - Eigendom
 - Verwerving
 - Financiering (is apart besluit raad nodig?)

Locatie 9B, Weespersluispark valt af, vooral vanwege bereikbaarheidsproblematiek

Drie locaties blijven over:

(5) Park aan de Muiderslotlaan

- + (snelle) uitvoerbaarheid en zekerheid
- + dicht bij bestaande scholen
- grote impact op recent gerealiseerde wijk eromheen (park / spelen / verkeer)
- weerstand en mogelijk vertraging door procedures



(16 en 17) Sportvelden / parkeerplaats / groen Papelaan / Nijhoffstraat

- + (snelle) uitvoerbaarheid en zekerheid
- + wenselijk dat sportvelden verplaatst en ingepast worden in “oor” Leeuwenveldseweg
- vanuit Weespersluis moeilijk bereikbaar
- ver van bestaande scholen Weespersluis
- binnenspeellokaal moet elders gezocht worden (gebruik sporthal Weespersluis niet mogelijk)
- verplaatsen sportvelden naar “oor” is onzeker en vergen nog veel inspanning

