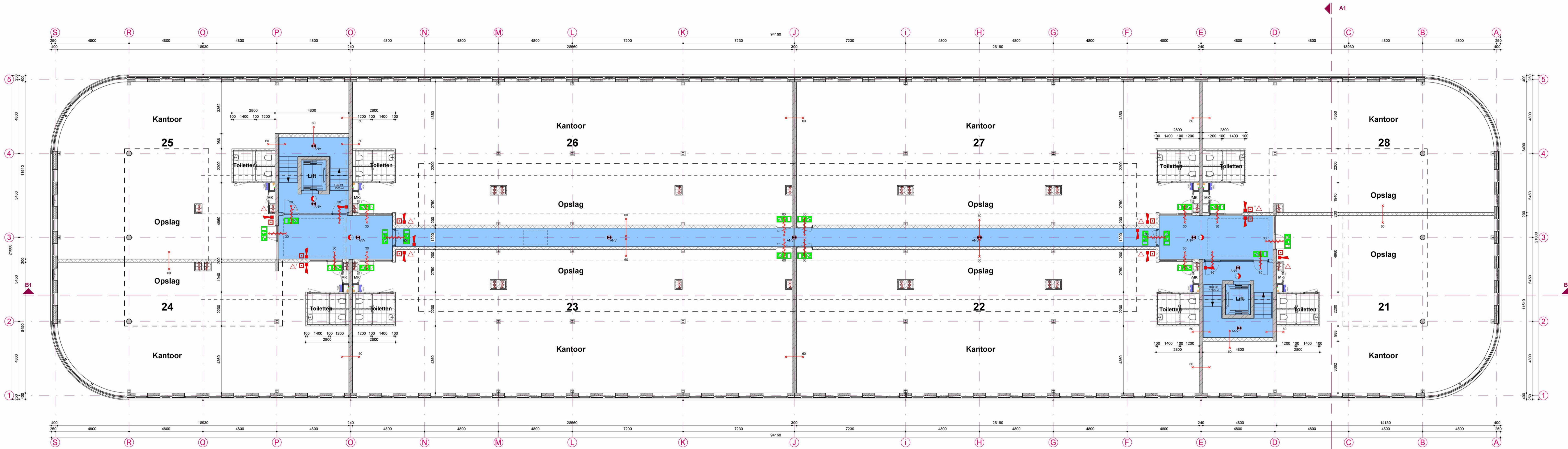


- RENOVOOI**
- Buitenwand - Metselwerk
 - Binnenwand - Niet dragend
 - Binnenwand - Kalkzandsteen, dragend
 - Binnenwand - Gevapend beton, dragend
 - Binnenwand - Cellarbeton
 - Isolatie
 - Brandverend 30 of 60 minuten zelfkullend
 - Brandverend 30 of 60 minuten
 - Het symbool voor nooduitgang/ uitgang
 - Transparantverlichting veiligheidsaanduiding NEN-EN 1838/ISO 7010
 - Transparantverlichting veiligheidsaanduiding NEN-EN 1838/ISO 7010
 - Gegevoerde rookmelder (optisch) volgens NEN-EN 2535 met back-up batterij
 - Algemeen noodverlichting conform NEN-EN 1838
 - Sproeischuimblusser gevuld met tenminste 6 liter schuim
 - Brandlanghaper
 - Ontsmingsmelder/ handbrandmelder: onderdeel van de ontsmingsinstallatie conform het geselde in NEN 2575
 - Slow-whoop - signaal: onderdeel van ontsmingsinstallatie conform het geselde in NEN 2575, gekoppeld aan handmelders
 - brandmeldinstallatie met niet automatische bewaking conform BS 58 en 6:23 en NEN 2535, ontvanger-alarminstallatie conform NEN 2575
 - Deur met knopcyliner, te openen zonder sleutel
 - Deuren hal algemene ruimtes 2e verd., zonder seld
 - Omvormer i.b.v. zonnepanelen
- Algemeen:**
- Alle maatvoering is aangegeven in millimeters (mm)
 - Peil is B.K. afgeleide lokale grondvl.
 - Voorlopig vastgestelde Peil = 0.45m -/- NAP
- Veiligheid**
- Constructies volgens tekeningen en berekeningen constructeur, hoofddragconstructie 60 min. brandverend bekleden.
 - Voorlichting conform principe detailering
 - Trap conform bouwbek. afdeling 2.5 'Trap'
 - Gas installatie conform NEN 8078
 - Elektrische installatie conform NEN 1010
 - Mechanische ventilatie conform NEN 8087
- Gezondheid**
- Daglichttoetsing conform bouwbek., afdeling 3.11 'Daglicht'
 - Minimale warmteverstand (Rc) van de uitwendige scheidingstructuur en de warmtevoorzorgcoëfficiënt (U-waarde) conform bouwbek., nieuwbouwniveau
 - Wering van vocht (Binnen), vochtregeneratie sanitaire ruimten, toelatingen voorzien van vloer- en wandregelwerk tot 1200mm vloer
 - Afvoer van afvalwater en fozalen conform NEN3215 en NTR3216
 - Luchthverening conform bouwbek., afdeling 3.6 'Luchthverening'
 - De metekend heeft een niet afsluitbare voorziening voor luchthverening met een volgens NEN 1087 bepaalde capaciteit van ten minste 1 dm³/s per m² vloeroppervlakte van die ruimte, met een minimum van 2 dm³/s, onder en boven de deur is permanente ventilatie van 2dm³/s.
 - Spuisvoorziening conform bouwbek., afdeling 3.7 'Spuisvoorziening'
 - Wering van ratten en muizen, conform bouwbek., afdeling 3.10 'Bescherming tegen ratten en muizen'
 - Druk- en warmtevoorziening conform voorlichting NEN 1006
 - Verloop kanalen mechanische ventilatie in overleg met installateur
 - Alle maten in het werk te controleren
- kleuren en materialen**
- Toe te passen kleuren en materialen volgens kleur- en materiaalstaat

Constructies en definitieve maatvoering volgens tekeningen en berekeningen constructeur. Maten dienen in het werk opgenomen en gecontroleerd te worden.

| | |
|----------------------|---|
| PROJECT | : Bedrijfsverzamelgebouw Nijverheidslaan Weesp II |
| OPDRACHTGEVER | : Rijn & Vecht Projectontwikkeling BV |
| ONDERDEEL | : 1e Verdieping Gebouw 1 |
| DATUM | : 08-03-2023 |
| SCHAAL | : 1:100 |
| AFM. | : A1 |
| GET. | : [Redacted] |

| | |
|------------|------------|
| WERKNUMMER | BLADNUMMER |
| 22.07 | B-1.02 |



RENOVOOI

- Buitenwand - Metselwerk
 - Binnenwand - Niet dragend
 - Binnenwand - Kalkzandsteen, dragend
 - Binnenwand - Gevapend beton, dragend
 - Binnenwand - Cellenbeton
 - Isolatie
 - Brandverend 30 of 60 minuten zelfsluitend
 - Brandverend 30 of 60 minuten
 - Het symbool voor nooduitgang/ uitgang
 - Transparantverlichting veiligheidsaanduiding NEN-EN 1838/ISO 7010
 - Het symbool voor nooduitgang/ uitgang
 - Gekoppelde Rookmelder (optisch) volgens NEN-EN 2535 met backup batterij
 - Algemeen noodverlichting conform NEN-EN 1838
 - Spiroechtschuimblusser gevuld met tenminste 6 liter schuim
 - Brandmeldingshoopel
 - Ontsmingsmelder/ handbrandmelder: onderdeel van de ontsmingsinstallatie conform het geselde in NEN 2575
 - Slowwhoop - signaal: onderdeel van ontsmingsinstallatie conform het geselde in NEN 2575, gekoppeld aan handmelders
 - brandmeldinstallatie met niet automatische bewaking conform BS 58 en 6:23 en NEN 2525, ontvanger-alarminstallatie conform NEN 2575
 - Deur met knopcyliner, te openen zonder sleutel
 - Deuren hal algemene ruimtes 2e verd. zonder seld
 - Omvormer i.b.v. zonnepanelen
- Algemeen:**
- Alle maatvoering is aangegeven in millimeters (mm)
 - Peil is S.K. afgeleide lokale grondvlak
 - Voorlopig vastgestelde Peil = 0.45m -/- NAP
- Veiligheid**
- Constructies volgens tekeningen en berekeningen constructeur, hoofddragconstructie 60 min. brandverend bekleden.
 - Voorlichting conform principe detailering
 - Trap conform Bouwbesluit, afdeling 2.5 'Trap'
 - Gas installatie conform NEN 8078
 - Elektrische installatie conform NEN 1010
 - Mechanische ventilatie conform NEN 8087
- Gezondheid**
- Daglichttoedeling conform bouwbesluit, afdeling 3.11 'Daglicht'
 - Minimale warmteverstand (Rc) van de buitenzijde scheidingsconstructie en de warmteovergangcoëfficiënt (u-waarde) conform bouwbesluit, nieuwbouwniveau
 - Wering van vocht (Binnen), vochtregeneratie sanitaire ruimten, toekennings voorzien van vloer- en wandregelwerk tot 1200mm vloer
 - Afvoer van afvalwater en fozies conform NEN3215 en NTR3216
 - Luchtverversing conform bouwbesluit, afdeling 3.6 'Luchtverversing'
 - De metekans heeft een niet afsluitbare voorziening voor luchtverversing met een volgens NEN 1087 bepaalde capaciteit van ten minste 1 dm³/s per m² vloeroppervlakte van die ruimte, met een minimum van 2 dm³/s, onder en boven de deur is permanente ventilatie van 2dm³/s.
 - Spuisvoorziening conform bouwbesluit, afdeling 3.7 'Spuisvoorziening'
 - Wering van ratten en muizen, conform bouwbesluit, afdeling 3.10 'Bescherming tegen ratten en muizen'
 - Druk- en warmtevoorziening conform voorkeurslijnen NEN 1006
 - Verloop kanalen mechanische ventilatie in overleg met installateur
 - Alle maten in het werk te controleren
- kleuren en materialen**
- Toe te passen kleuren en materialen volgens kleur- en materiaalstaat

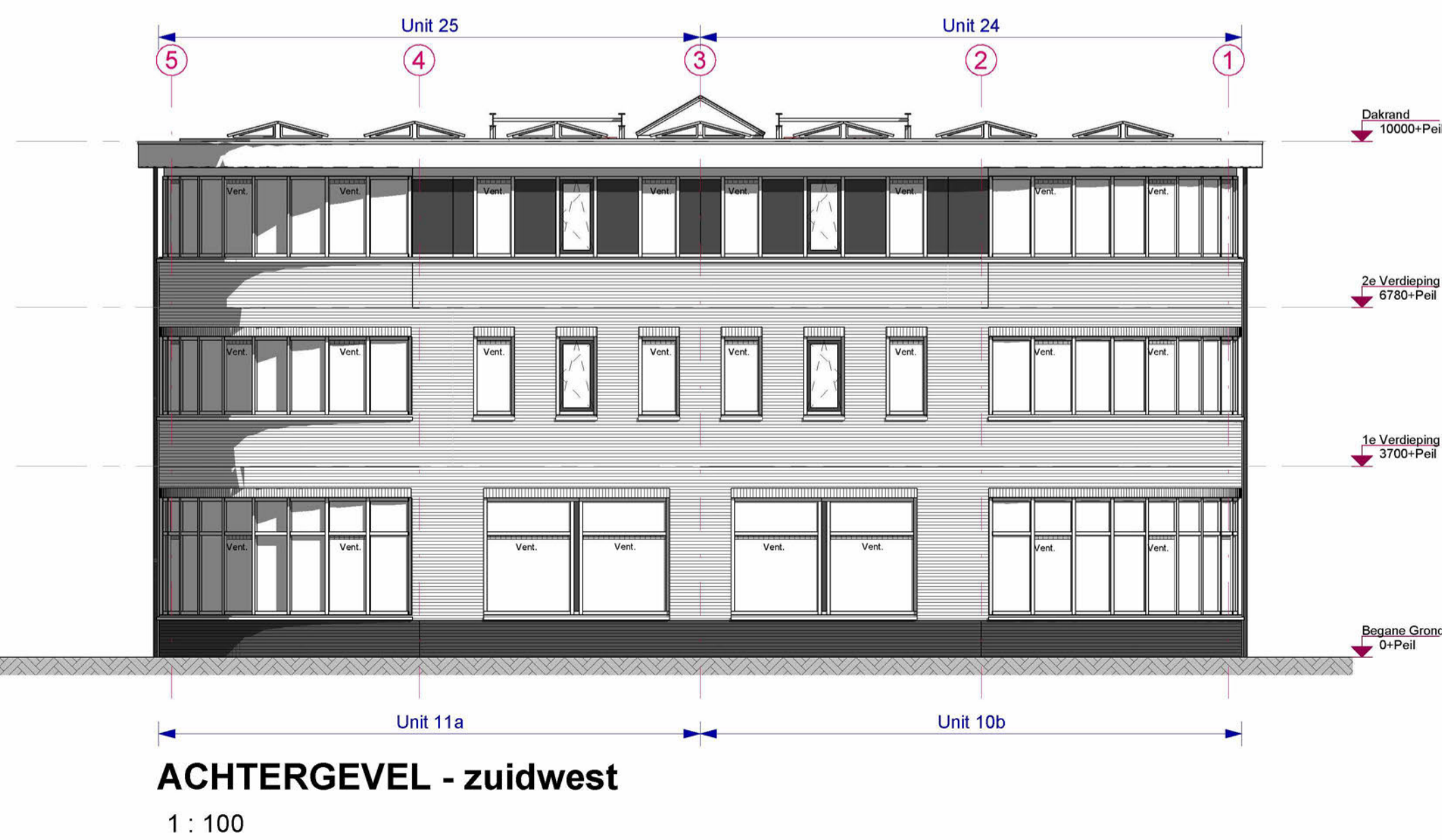
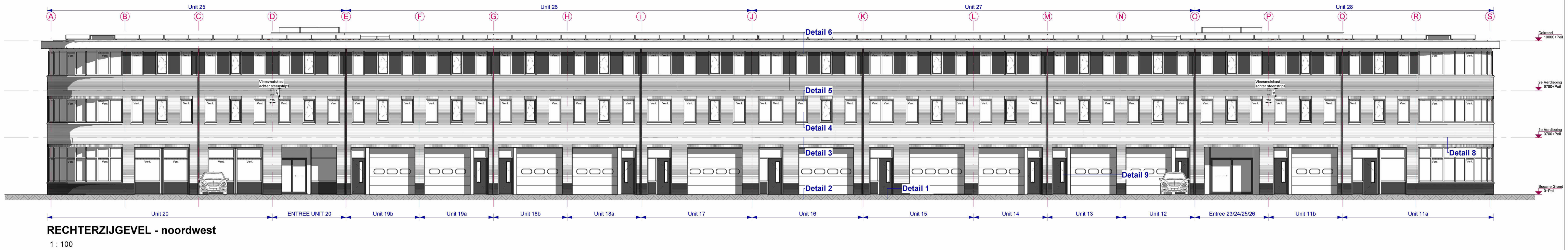
Constructies en definitieve maatvoering volgens tekeningen en berekeningen constructeur. Maten dienen in het werk opgenomen en gecontroleerd te worden.

| | |
|----------------------|--|
| PROJECT | : Bedrijfsverzamelgebouw Nijverheidslaan Weesp II |
| OPDRACHTGEVER | : Rijn & Vecht Projectontwikkeling BV |
| ONDERDEEL | : 2e Verdieping |
| DATUM | : 08-03-2023 |
| SCHAAL | : 1 : 100 |
| AFM. | : A1 |
| GET. | : [Signature] |

| | |
|-------------------|-------------------|
| WERKNUMMER | BLADNUMMER |
| 22.07 | B-1.03 |

Architektuur Bouwtechniek Projektmanagement

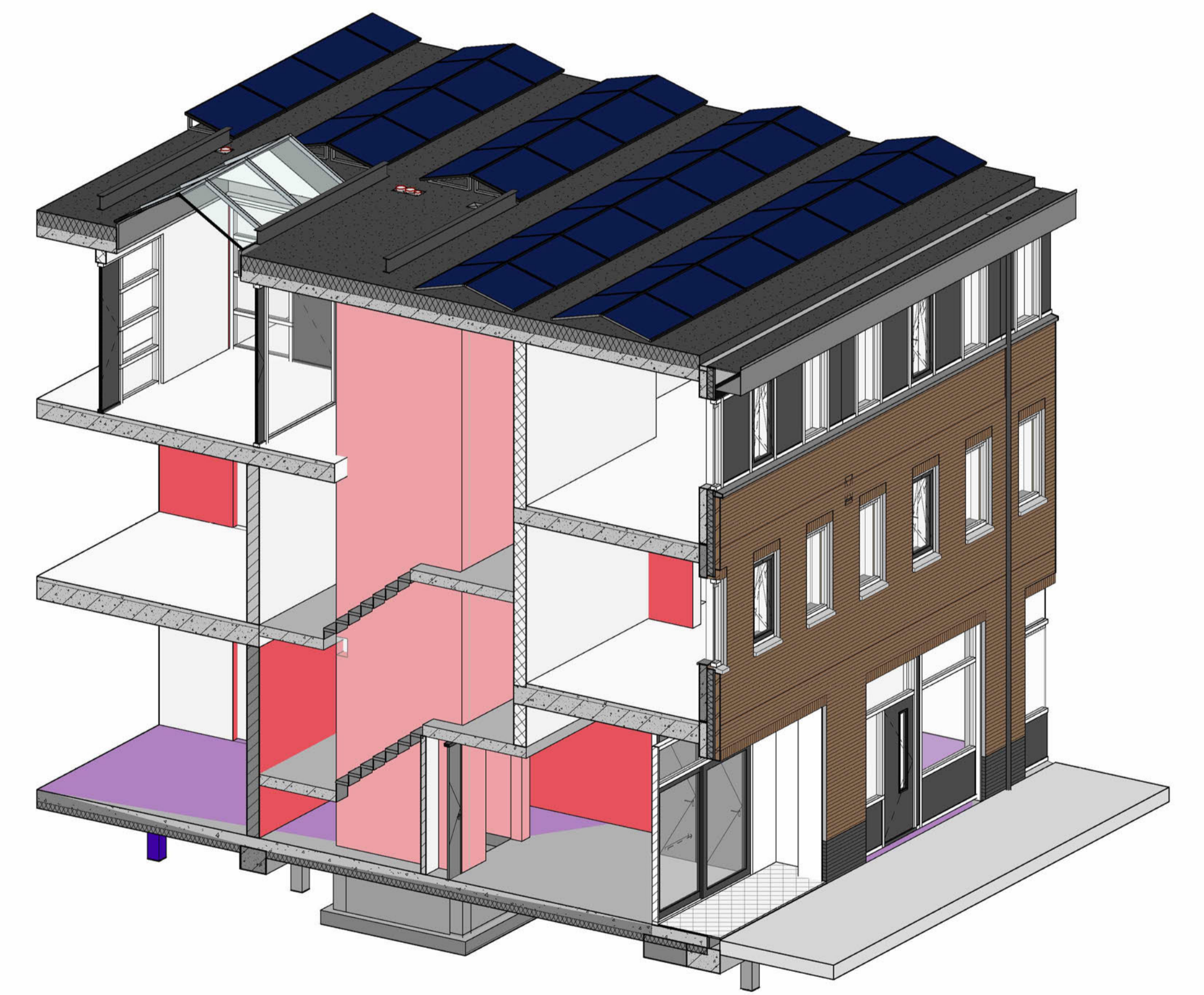
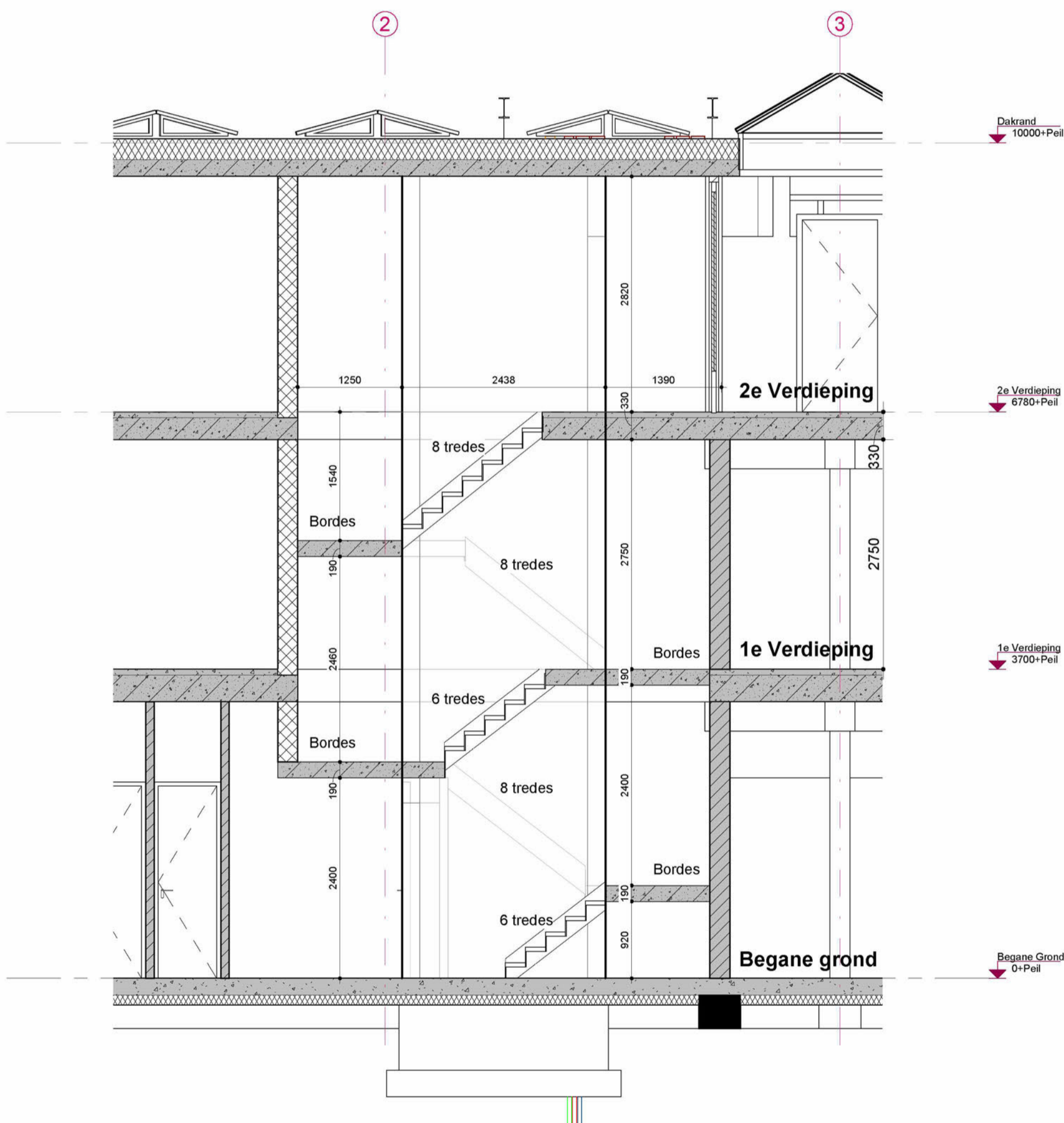
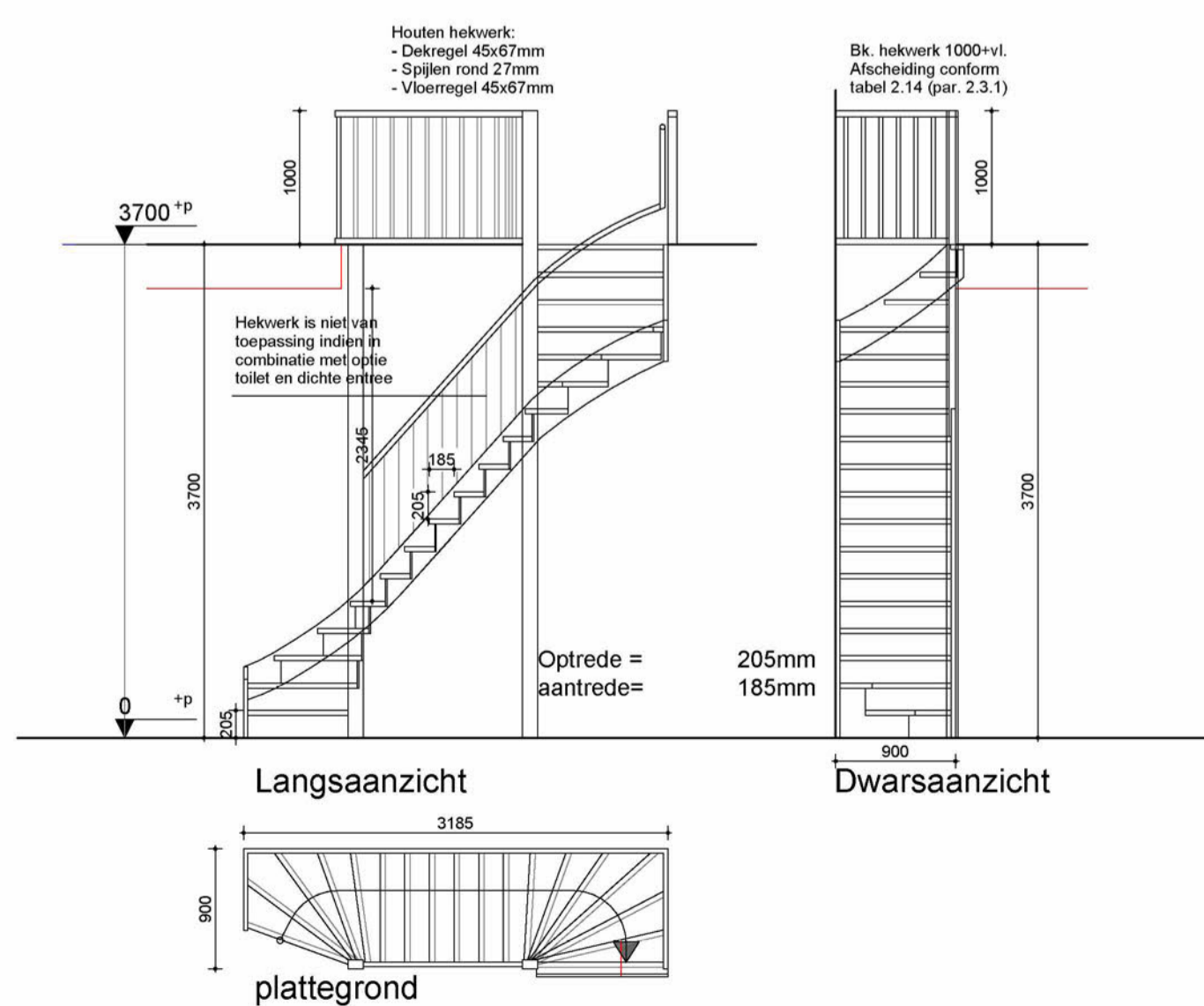
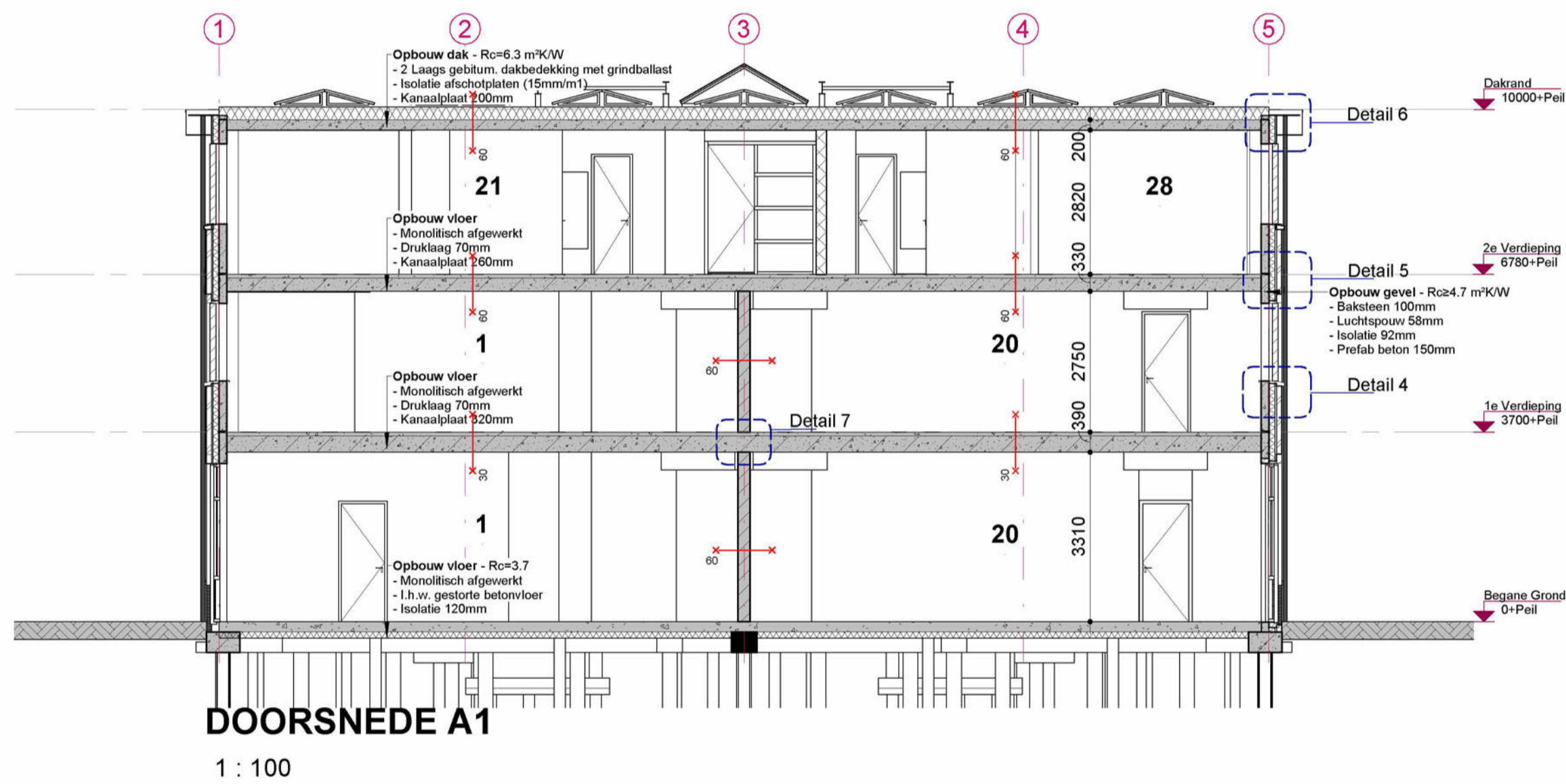
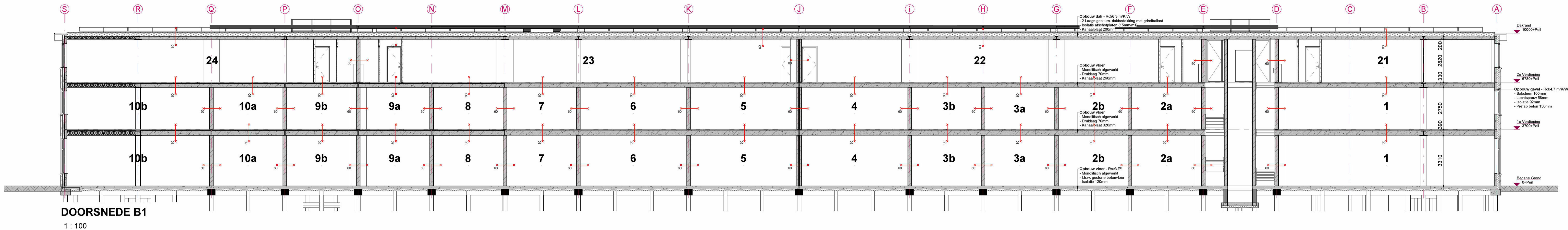
Dit ontwerp is beschermd krachtens de auteurswet openbaarmaking en vervalvoording ervan is zonder schriftelijke toestemming van de eigenaar verboden



Construcies en definitieve maatvoering volgens tekeningen en berekeningen constructeur. Maten dienen in het werk opgenomen en gecontroleerd te worden.

| | | | |
|---------------|---|------------|----------|
| PROJECT | : Bedrijfsverzamelgebouw Nijverheidslaan Weesp II | WERKNUMMER | : 22.07 |
| OPDRACHTGEVER | : Rijn & Vecht Projectontwikkeling BV | BLADNUMMER | : B-1.05 |
| ONDERDEEL | : Gevels | | |
| DATUM | : 08-03-2023 | | |
| SCHAAL | : 1 : 100 | | |
| AFM. | : 1000x594 | | |
| GET. | : 5.1.2.e | | |

| | | | |
|-------------|---|---|---|
| WILDBOENING | A | E | I |
| B | F | J | |
| C | G | K | |
| D | H | L | |



RENOVOOI

| | | | |
|--|--|--|--|
| | Buitenwand - Metselwerk | | Deur met knopcyliner, te openen zonder sleutel Deuren hal algemene ruimtes 2e verd., zonder sleutel Omvormer i.b.v. zonespanelen |
| | Binnenwand - Niet dragend | | Algemeen: - Alle maatvoering is aangegeven in millimeters (mm) - Peil is B.K. afgeleide begane grondvloer - Voorkipig vastgestelde Peil = 0.45m -- NAP |
| | Binnenwand - Kalkzandsteen, dragend | | Veiligheid - Constructies volgens tekeningen en berekeningen constructeur, hoofddragconstructie 60 min. brandverend bekleden. - Vloerbedekking conform principe detailering - Trap conform bouwbesluit, afdeling 2.5 'Trap' - Gas installatie conform NEN 8078 - Elektrische installatie conform NEN 1010 - Mechanische ventilatie conform NEN 8087 |
| | Binnenwand - Gevapend beton, dragend | | Gezondheid - Daglichttoelating conform bouwbesluit, afdeling 3.11 'Daglicht' - Minimale warmtevervalstand (Rv) van de uitwendige scheidingconstructie en de warmteovergangcoëfficiënt (u-waarde) conform bouwbesluit, nieuwbouwwaarde - Wering van vocht (Binnen), vochtregeneratie sanitaire ruimten, toiletruimtes voorzien van vloer- en wandtegels tot 1200mm vloer - Afvoer van afvalwater en looslaten conform NEN3215 en NTR3216 - Luchthverening conform bouwbesluit, afdeling 3.6 'Luchthverening' - De raamkozijn heeft een niet afsluitbare voorziening voor luchthverening met een volgens NEN 1087 bepaalde capaciteit van ten minste 1 dm ³ per m ² vloeroppervlakte van die ruimte, met een minimum van 2 dm ³ . (onder en boven de deur is permanente ventilatie van 2dm ³ /h. - Spuitvoorziening conform bouwbesluit, afdeling 3.7 'Spuitvoorziening' - Wering van ratten en muizen, conform bouwbesluit, afdeling 3.10 'Bescherming tegen ratten en muizen' - Druk- en waterovervoorziening conform voorschriften NEN 1006 - Verloop kanalen mechanische ventilatie in overleg met installateur - Alle maten in het werk te controleren |
| | Binnenwand - Cellerbeton | | Brandlangsheidel - Ontwikkelingsreidel handbrandmelder: onderdeel van de ontstekinginstallatie conform het gestelde in NEN 2575 - Slow-voelorg - signaal: onderdeel van ontstekinginstallatie conform het gestelde in NEN 2575, gekoppeld aan handmelders - brandmeldinstallatie met niet automatische bevoeking conform BS art 6.2.3 en NEN 2525, ontsteking-alarminstallatie conform NEN 2575 |
| | Isolatie | | kleuren en materialen - Toe te passen kleuren en materialen volgens kleur- en materiaalstaat |
| | Brandverend 30 of 60 minuten zelfskullend | | |
| | Brandverend 30 of 60 minuten | | |
| | Transparantverlichting veiligheidsaangneming NEN-EN 1838/ISO 7010 Het symbool voor noodafgng/ uitgang | | |
| | Transparantverlichting veiligheidsaangneming NEN-EN 1838/ISO 7010 Symbol voor doorgaande vluchtroute rechtdoor. | | |
| | Gekoppelde Rookmelder (optisch) volgens NEN-EN 2535 met bodag batterij | | |
| | Algemene noodverlichting conform NEN-EN 1838 | | |
| | Sproeischuimbuisser gevuld met tenminste 6 liter schuim | | |

Constructies en definitieve maatvoering volgens tekeningen en berekeningen constructeur. Maten dienen in het werk opgenomen en gecontroleerd te worden.

PROJEKT : Bedrijfsverzamelgebouw Nijverheidslaan Weesp II
OPDRACHTGEVER : Rijn & Vecht Projectontwikkeling BV
ONDERDEEL : Doorsnedes
Gebouw 1

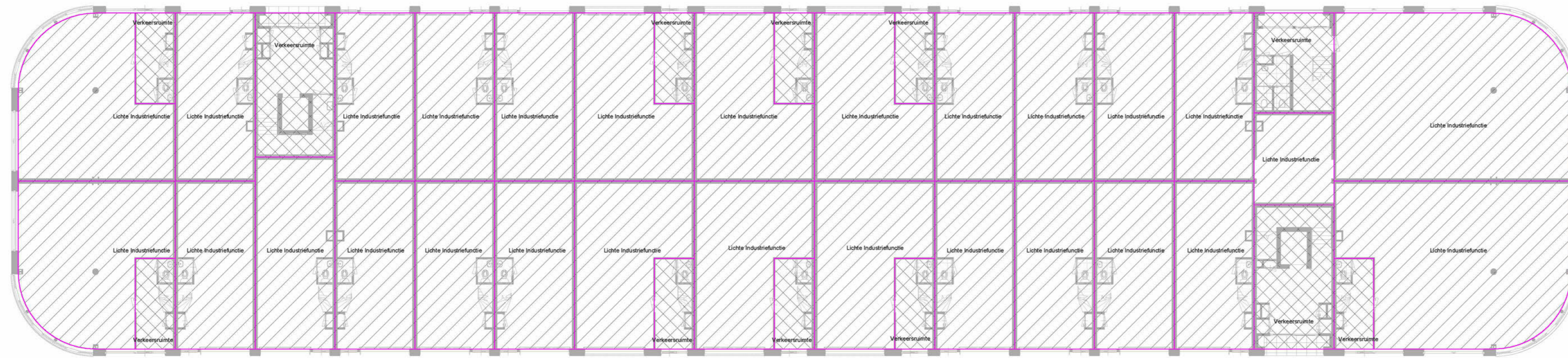
DATUM : 08-03-2023
 SCHAAAL : 1:100
 AFM. : 1090u564
 GET. :

| | | | | |
|--------------|---|------------|---|---|
| WILDOINGENY: | A | 27-03-2023 | E | I |
| | B | 17-05-2023 | F | J |
| | C | 27-06-2023 | G | K |
| | D | | H | L |

WERKNUMMER: 22.07
 BLADNUMMER: B-1.06

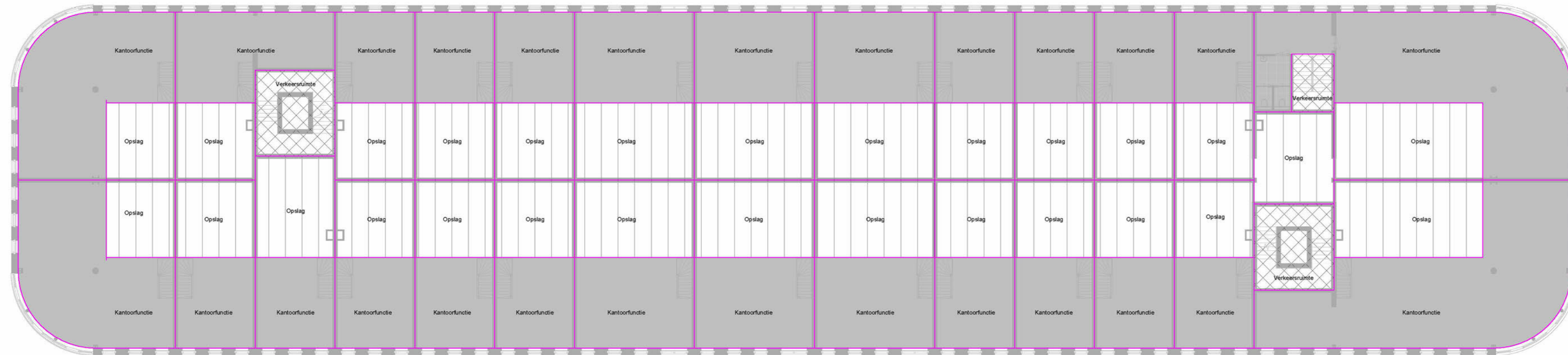
Architektuur A.v.B.
Architektuur Bouwtechniek Projektmanagement

Dit ontwerp is beschermd krachtens de auteurswet openbaarmaking en vervoelvouding ervan is zonder schriftelijke toestemming van de eigenaar verboden



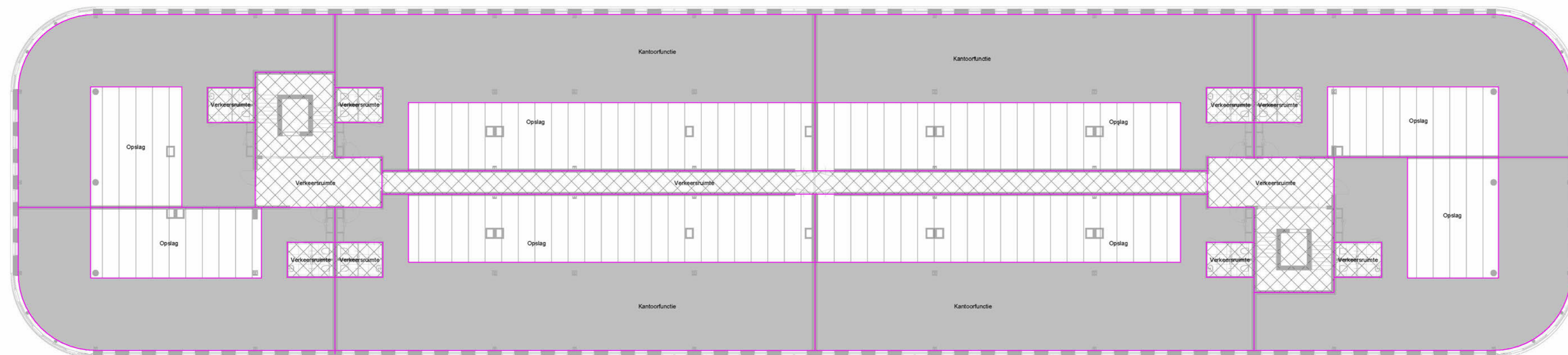
Functies Begane Grond

1 : 200



Functies 1e Verdieping

1 : 200



Functies 2e Verdieping

1 : 200

Gebruiksfuncties:

- Lichte industriefunctie Totaal: 3.004m²
- Kantoorfunctie Totaal: 2.144m²
- Meter-/Toilet-/Verkeersruimte
- Opslag

Constructies en definitieve maatvoering volgens tekeningen en berekeningen constructeur. Maten dienen in het werk opgenomen en gecontroleerd te worden.

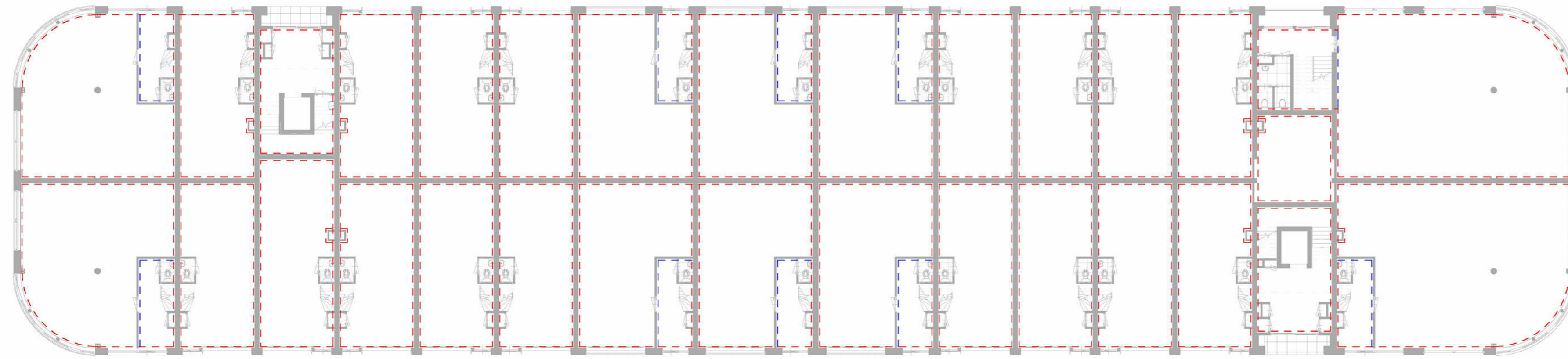
| | | | | | | |
|---------------------|---------------|--|--|--|-----------------|---------------|
| Omgevingsvergunning | PROJEKT | : Bedrijfsverzamelgebouw Nijverheidslaan Weesp II | | | Gebouw 1 | |
| | OPDRACHTGEVER | : Rijn & Vecht Projectontwikkeling BV | | | | |
| | ONDERDEEL | : Functies | | | | |
| | DATUM | : 08-03-2023 | | | WERKNUMMER | BLADNUMMER |
| | SCHAAL | : 1 : 200 | | | 22.07 | B-1.08 |

| | | | | |
|----------------|---|------------|---|---|
| WILDEINGANGEN: | A | 27-03-2023 | E | |
| | B | 17-05-2023 | F | J |
| | C | 27-06-2023 | G | K |
| | D | | H | L |

MARTIN STUURMAN
 ©
 Architect A.v.B.

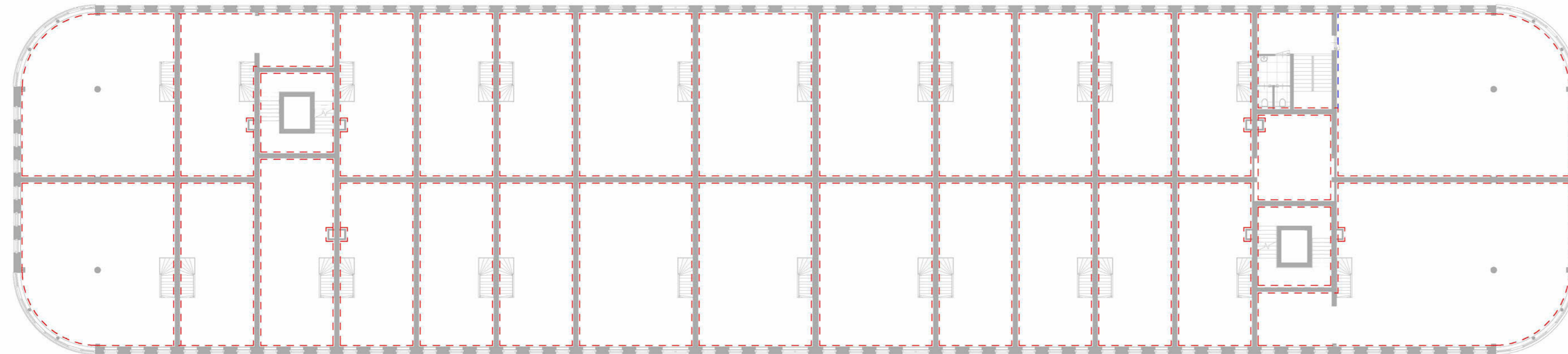
Architectuur Bouwtechniek Projektmanagement

Dit ontwerp is beschermd krachtens de auteurswet openbaarmaking en verveelvoudiging ervan is zonder schriftelijke toestemming van de eigenaar verboden



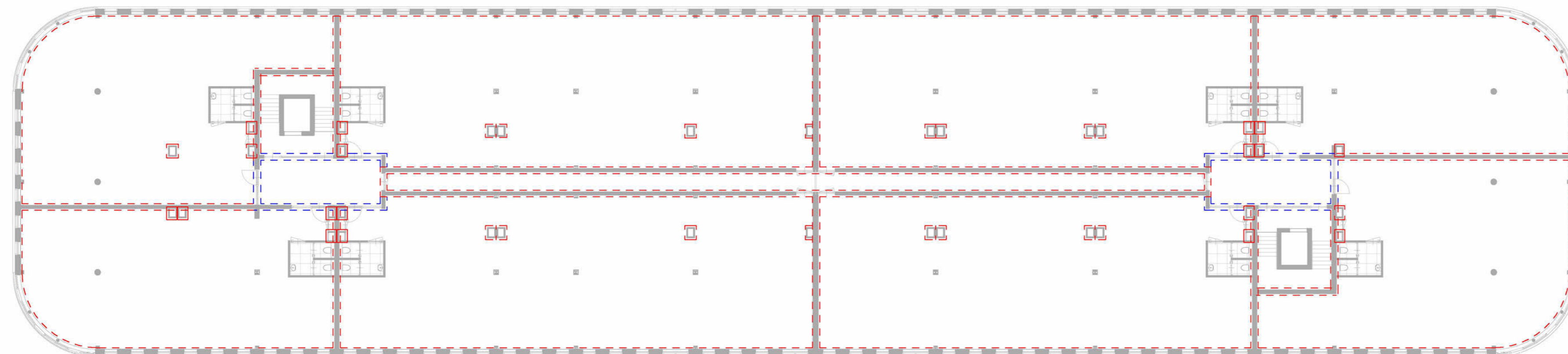
Begane Grond

1 : 200



1e Verdieping

1 : 200



2e Verdieping

1 : 200

Brandcompartimenten:

--- - Brandcompartiment = 30min.WBDBO

--- - Brandcompartiment = 60min.WBDBO

Algemeen:

- 1e Verdiepingsvloer = 30min.WBDBO

- 2e Verdiepingsvloer = 60min.WBDBO

- Hoofddraagconstructie 60min. brandwerend

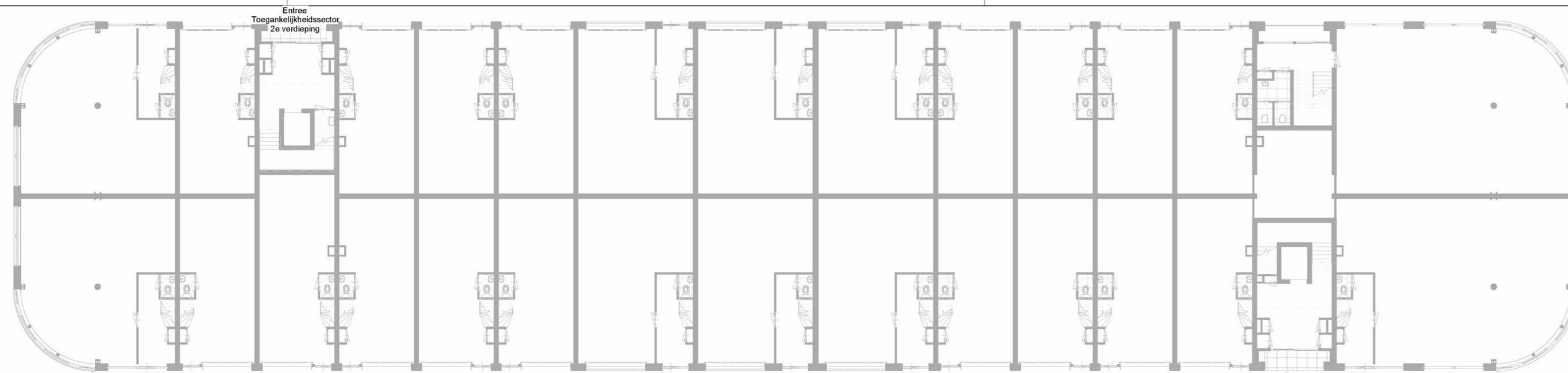
Constructies en definitieve maatvoering volgens tekeningen en berekeningen constructeur. Maten dienen in het werk opgenomen en gecontroleerd te worden.

| | | | | | | | | | | | | |
|---------------------|---------------|--|------------|------------|---|------------|---|---|--|--------------|---------------|-----------------|
| Omgevingsvergunning | PROJEKT | : Bedrijfsverzamelgebouw Nijverheidslaan Weesp II | | | | | | | | | | |
| | OPDRACHTGEVER | : Rijn & Vecht Projectontwikkeling BV | | | | | | | | | | |
| | ONDERDEEL | : Brandcompartimenten | | | | | | | | | | Gebouw 1 |
| | DATUM | : 08-03-2023 | WILZINGEN: | | A | 27-03-2023 | E | | | I | | |
| | SCHAAL | : 1 : 200 | B | 17-05-2023 | F | | | J | | | WERKNUMMER | BLADNUMMER |
| AFM. | : | C | 27-06-2023 | G | | | K | | | 22.07 | B-1.09 | |
| GET. | : | D | | H | | | L | | | | | |

©
Architekt A.v.B.

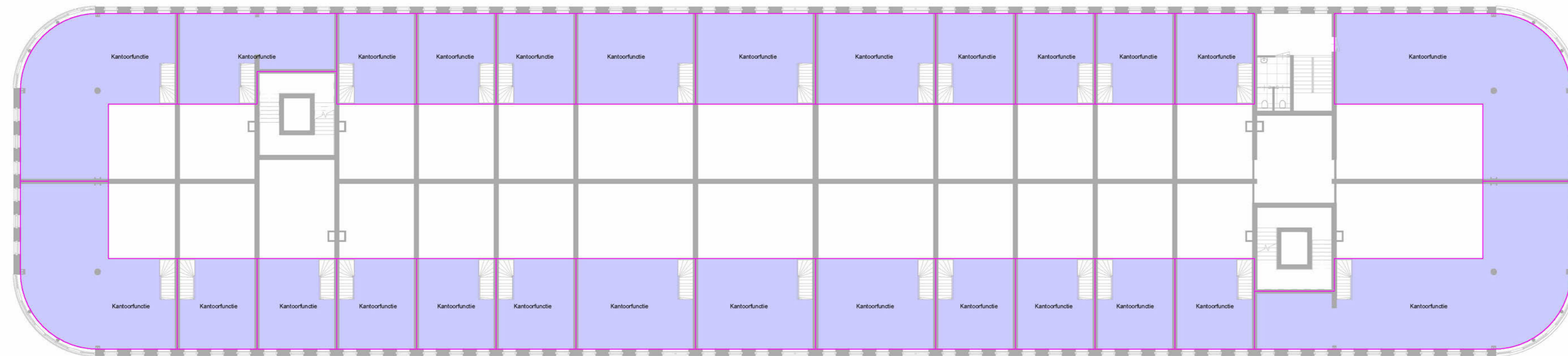
Architectuur Bouwtechniek Projektmanagement

Dit ontwerp is beschermd krachtens de auteurswet openbaarmaking en verveelvoudiging ervan is zonder schriftelijke toestemming van de eigenaar verboden



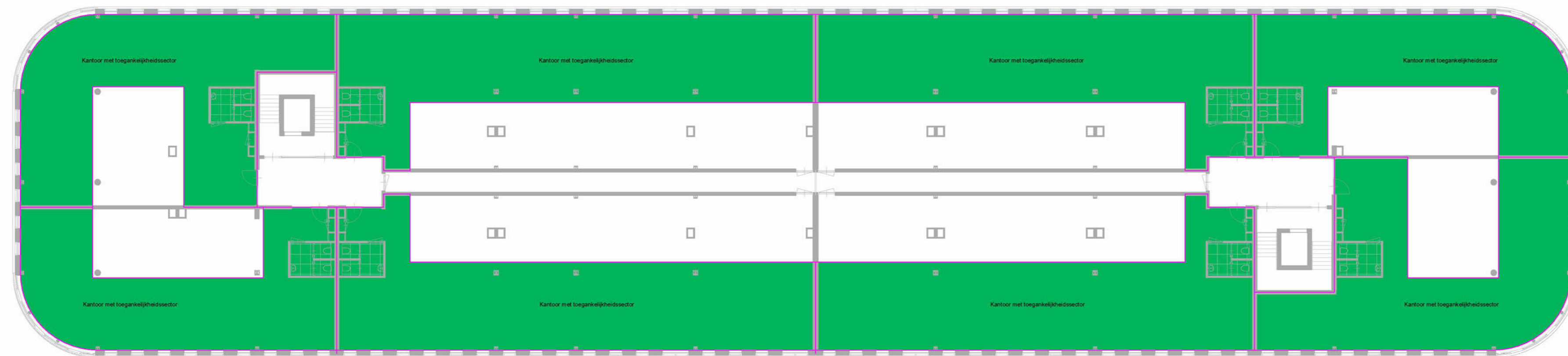
Begane Grond

1 : 200



1e Verdieping

1 : 200



2e Verdieping


1 : 200

Toegankelijkheidssector:

- Kantoorfunctie
- Kantoorfunctie met Toegankelijkheidssector

Constructies en definitieve maatvoering volgens tekeningen en berekeningen constructeur. Maten dienen in het werk opgenomen en gecontroleerd te worden.

| | | | | | | | | | |
|----------------------------|---------------|--|------------|------------|---|---|---|----------------------------|-----------------------------|
| Omgevingsvergunning | PROJEKT | : Bedrijfsverzamelgebouw Nijverheidslaan Weesp II | | | | | | Gebouw 1 | |
| | OPDRACHTGEVER | : Rijn & Vecht Projectontwikkeling BV | | | | | | | |
| | ONDERDEEL | : Toegankelijkheidssector | | | | | | | |
| | DATUM | : 08-03-2023 | A | 27-03-2023 | E | | I | WERKNUMMER 22.07 | BLADNUMMER B-1.10 |
| | SCHAAL | : 1 : 200 | B | 17-05-2023 | F | | J | | |
| AFM. | : | C | 27-06-2023 | G | | K | | | |
| GET. | : | D | | H | | L | | | |


Architectuur Bouwtechniek Projektmanagement

Dit ontwerp is beschermd krachtens de auteurswet openbaarmaking en verveelvoudiging ervan is zonder schriftelijke toestemming van de eigenaar verboden