

# Amsterdam Amsteldorp

Telmodellen

11.02.2025

**AMSTELDORP BLIJFT!**  
**VOOR RENOVATIE**  
**TEGEN SLOOP**  
**DAT WIL IK!**



**Ymere**

# Karakter van de omgeving



# Karakter van de omgeving



# Telmodellen op basis van de scenarios

**AMSTELDORP BLIJFT!**  
**VOOR RENOVATIE  
TEGEN SLOOP**  
**DAT WIL IK!**

Amstelschied 1000 - amstelschied@gmail.com

# Scenario 1

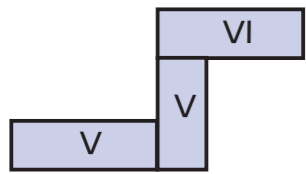
## Boulevard

- Aantal woningen gesloopt: 34
- Aantal woningen nieuw gebouwd: 98
- Netto toevoeging aantal woningen: 132
- 4-6 verdiepingen

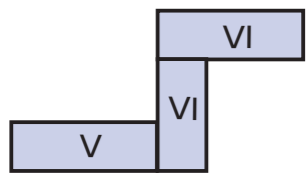


# Scenario 1

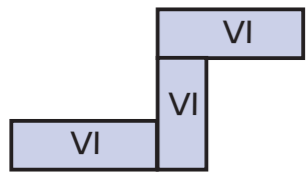
woonpotentieel door  
aanpassing verdiepingen:



88 woningen

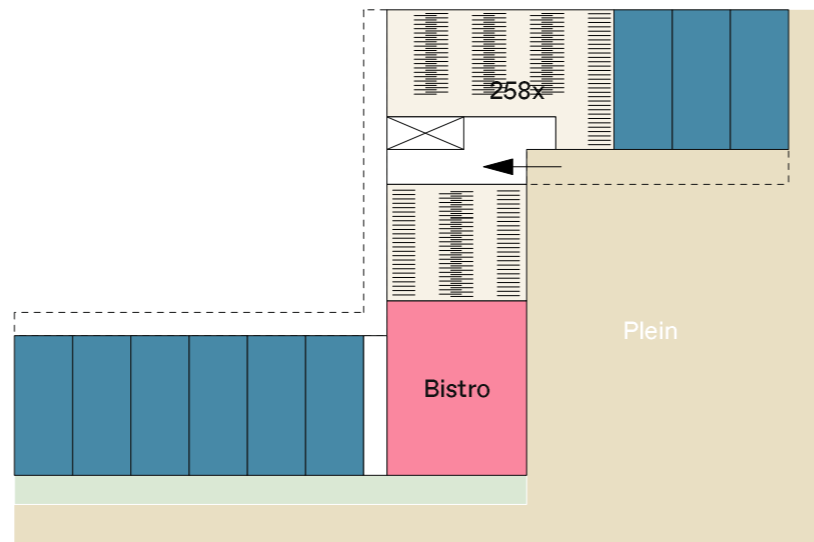
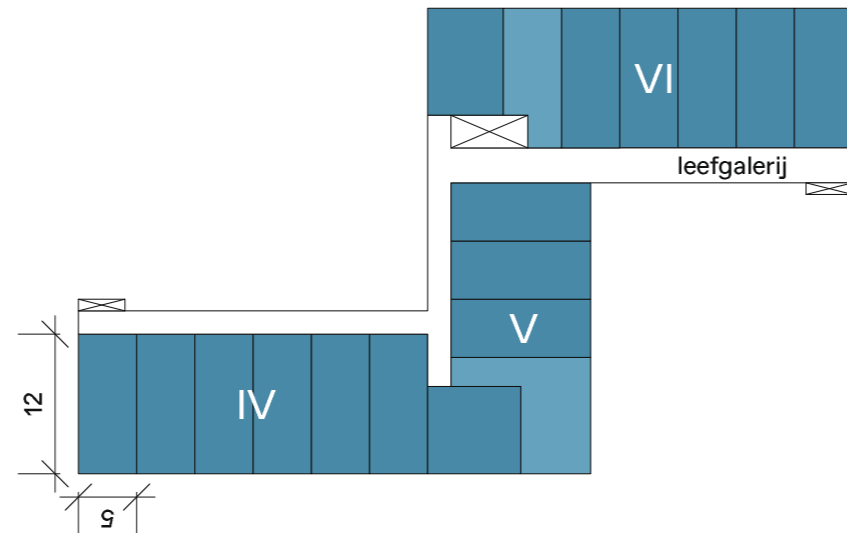


93 woningen

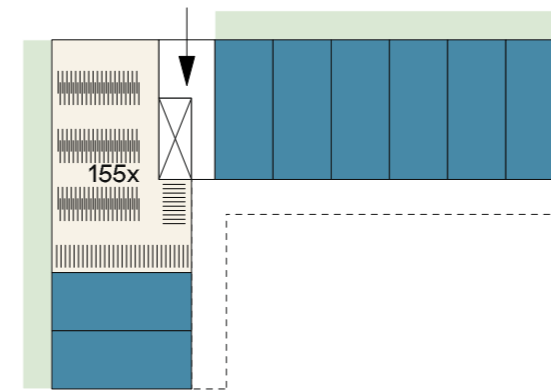
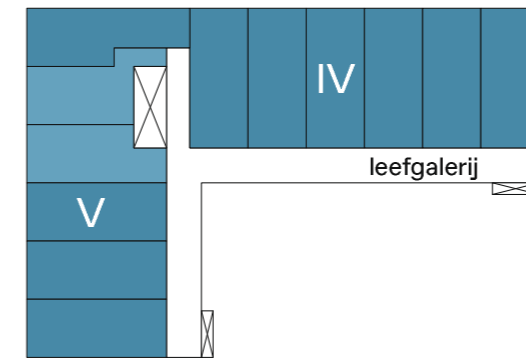


99 woningen

**gebouw noord**  
82 woningen



**gebouw zuid**  
50 woningen



**standaard plattegrond**

**begane grond**

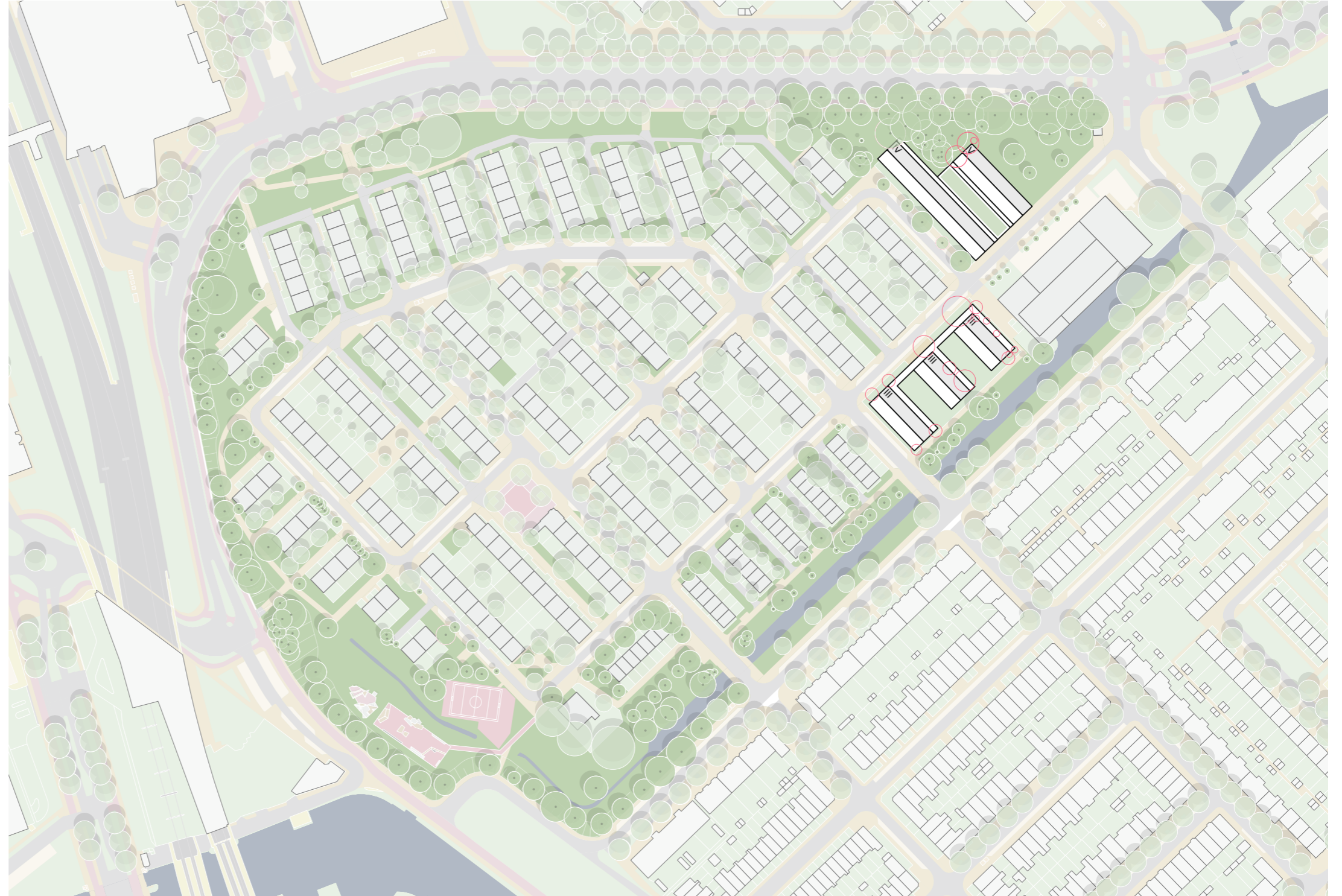


leefgalerij

# Scenario 2

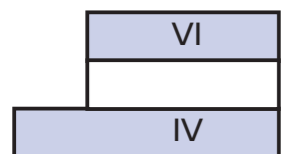
## Noordoost

- Aantal woningen gesloopt: 44
- Aantal woningen nieuw gebouwd: 106
- Netto aantal woningen: 150
- 3-5 verdiepingen

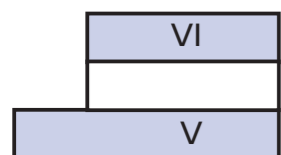


# Scenario 2

woonpotentieel door  
aanpassing verdiepingen:

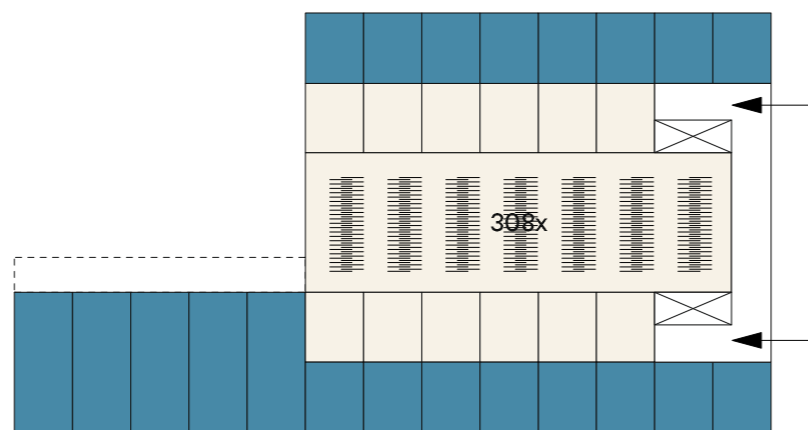
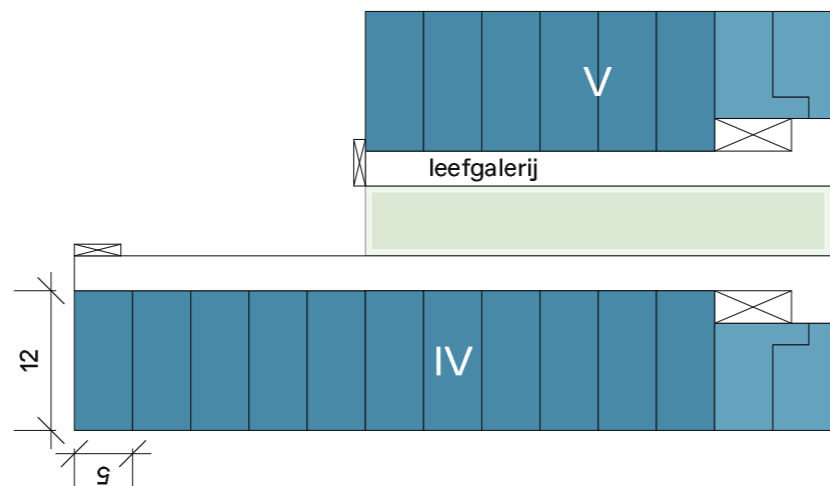


113 woningen

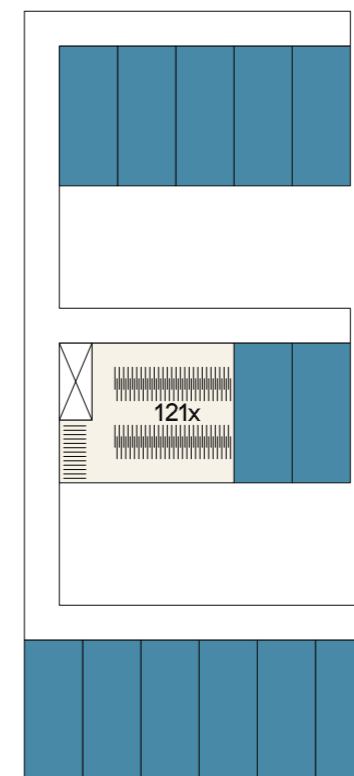
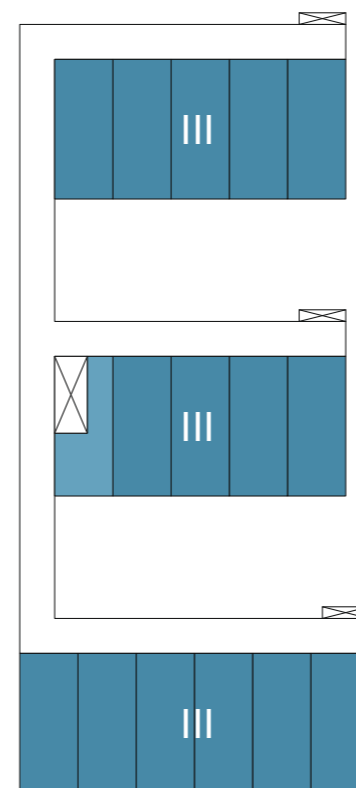


126 woningen

**gebouw noord**  
105 woningen



**gebouw zuid**  
45 woningen



**standaard plattegrond**

**begane grond**

# Scenario 3A

## Entree zuidoost

- Aantal woningen gesloopt: 8
- Aantal woningen nieuw gebouwd: 100
- Netto aantal woningen: 108
- 4-5 verdiepingen

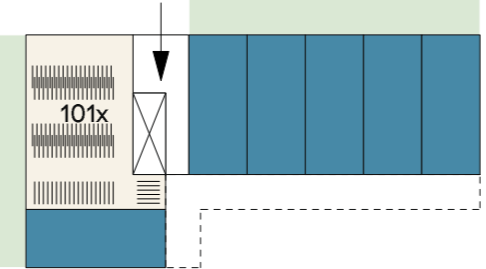
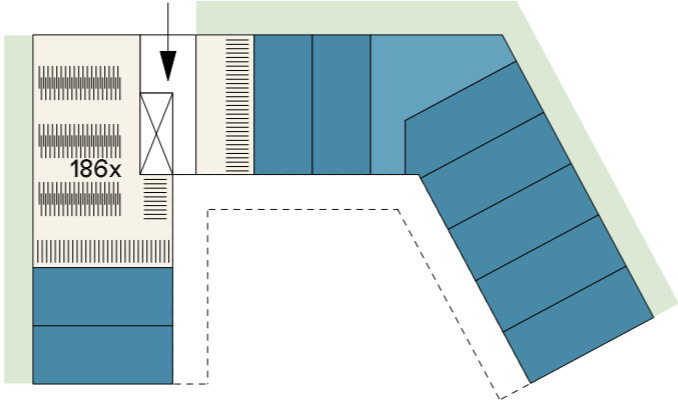
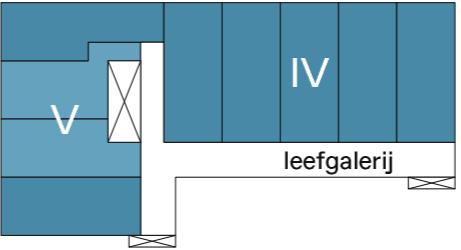
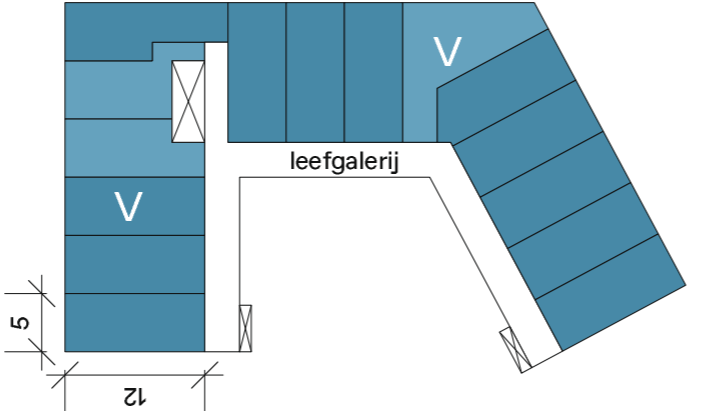


# Scenario 3A

**gebouw west**  
70 woningen

**gebouw oost**  
38 woningen

**standaard plattegrond**

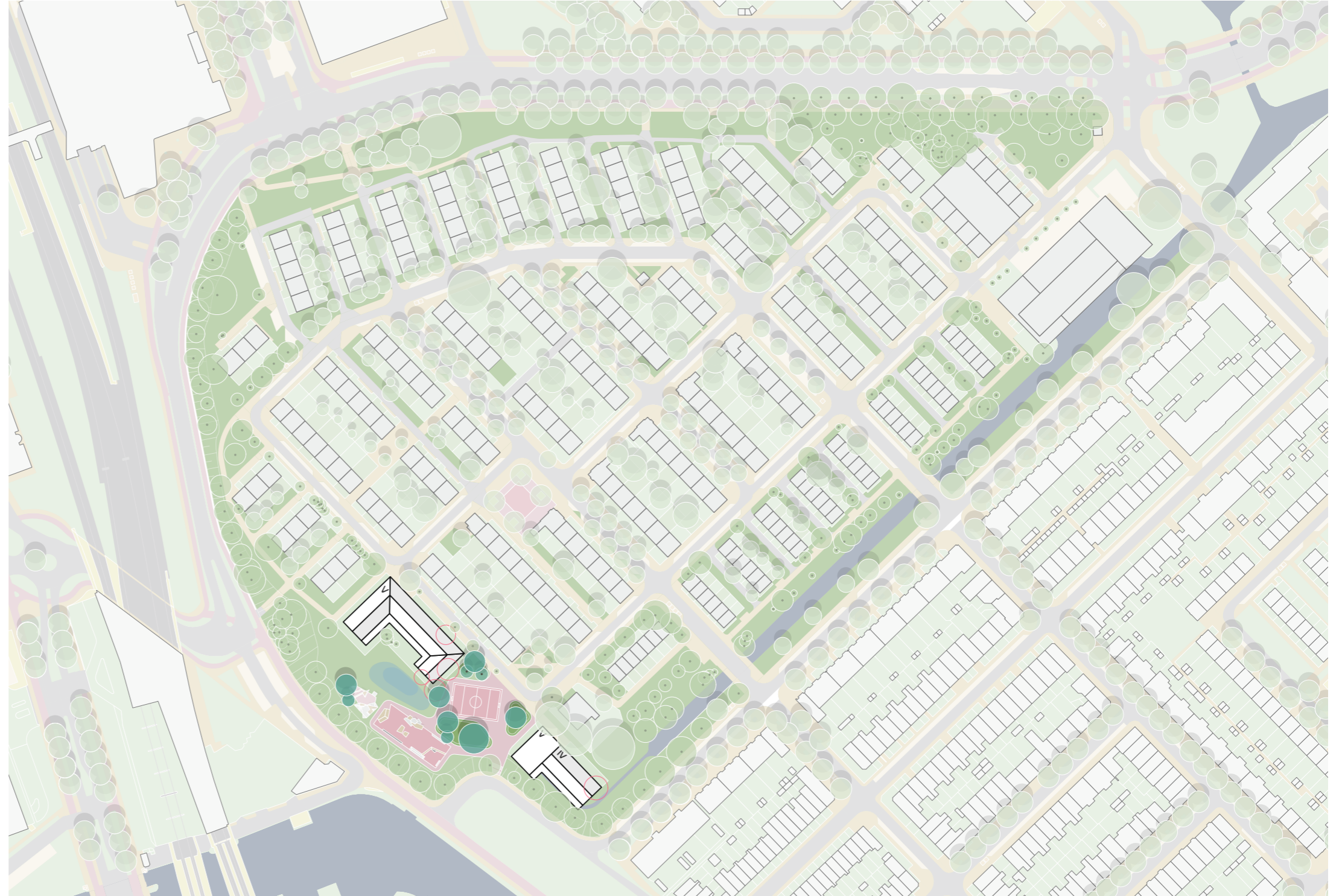


**begane grond**

# Scenario 3B

## Entree zuidoost

- Aantal woningen gesloopt: 8
- Aantal woningen nieuw gebouwd: 97
- Netto aantal woningen: 105
- 4-5 verdiepingen

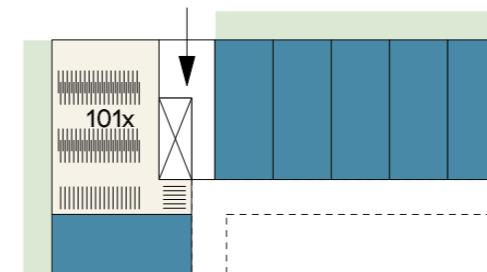
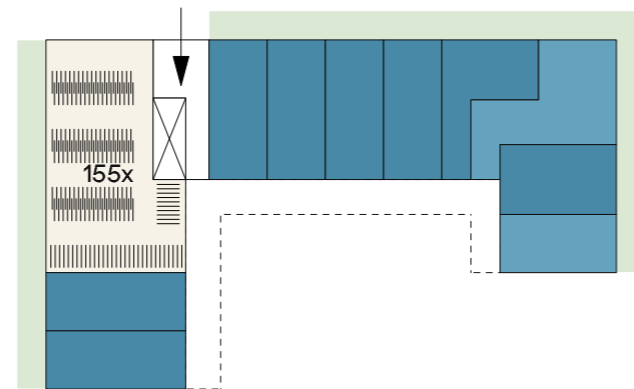
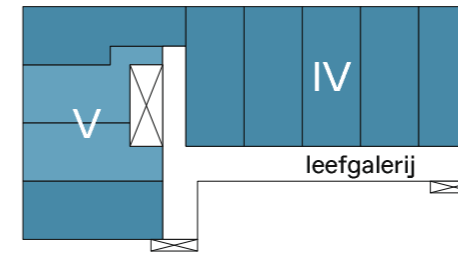
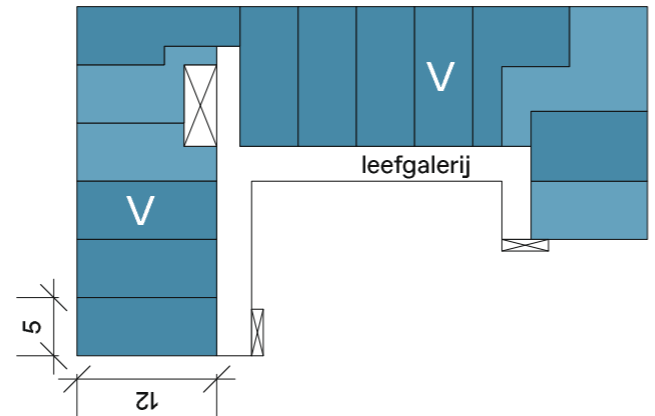


# Scenario 3B

**gebouw west**  
67 woningen

**gebouw oost**  
38 woningen

**standaard plattegrond**

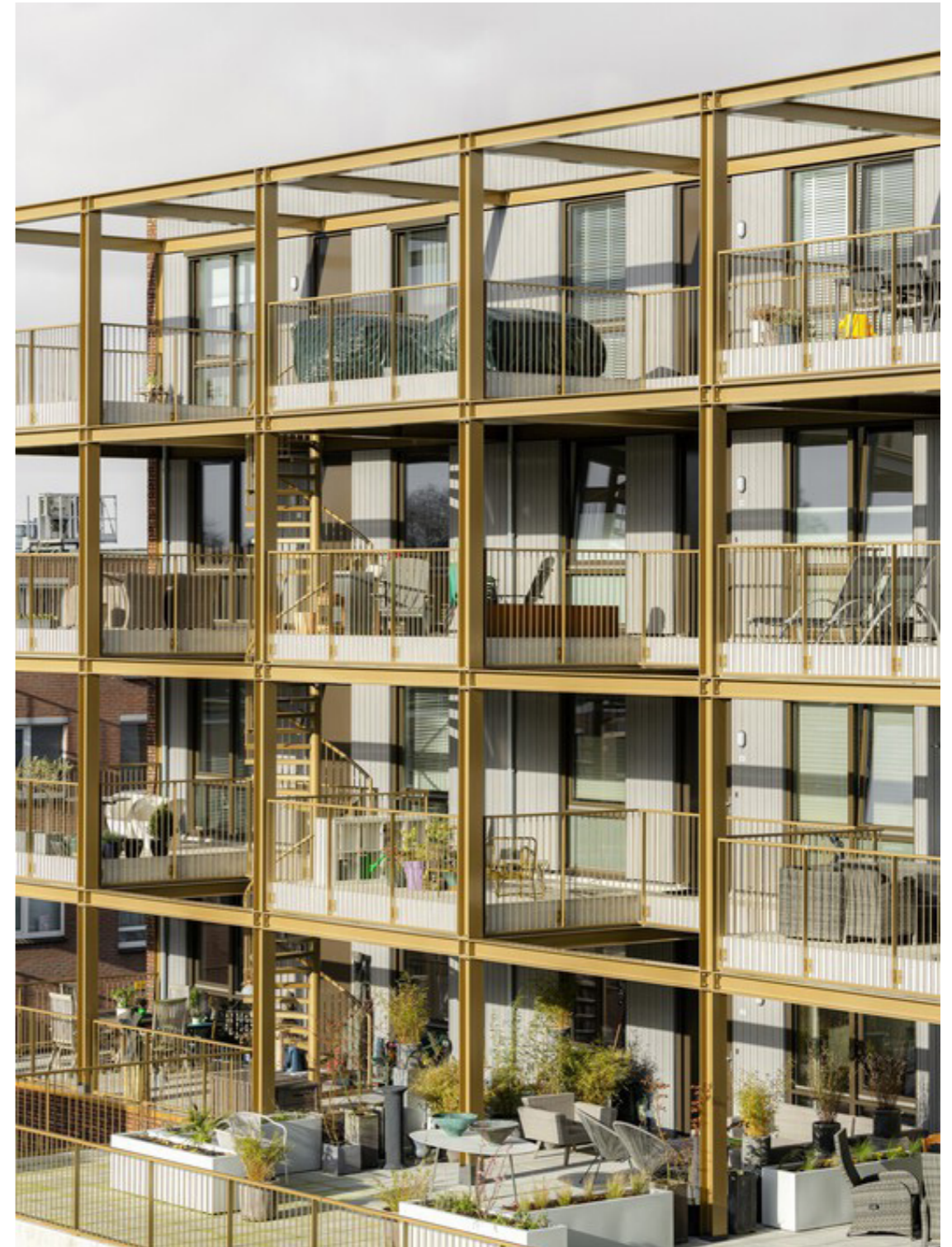


**begane grond**

# Referenties typologieën



# Referenties typologieën



# Piggelmee woningen verkenning

**AMSTELDORP BLIJFT!**

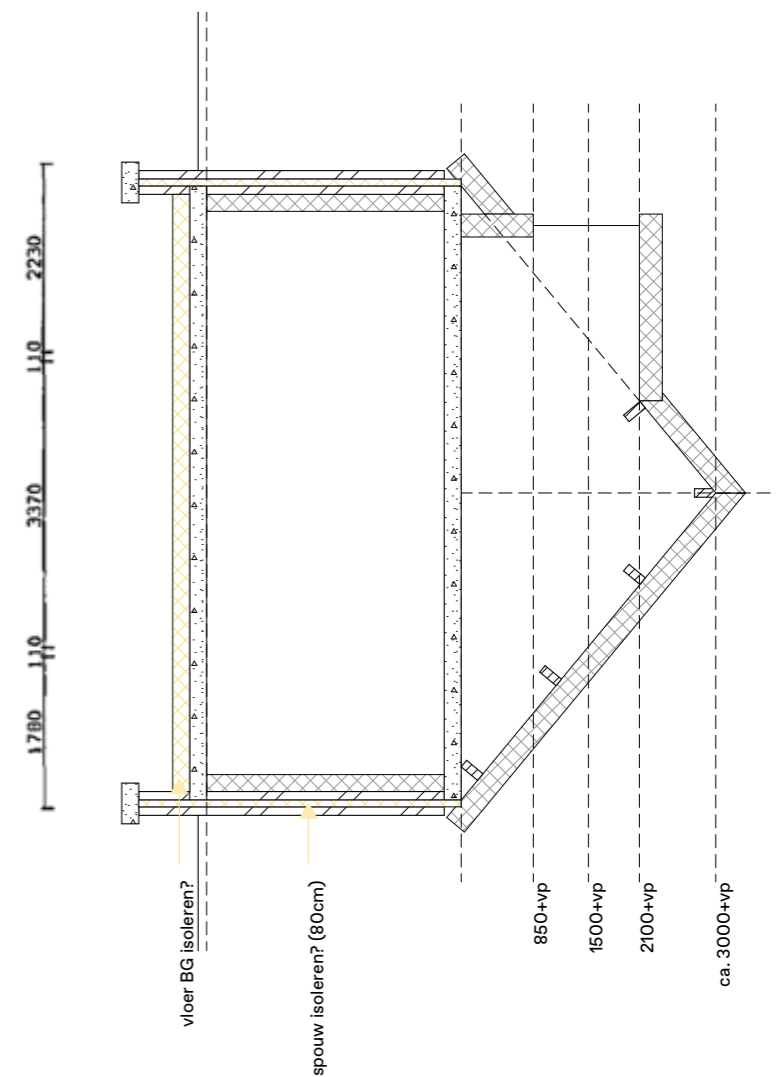
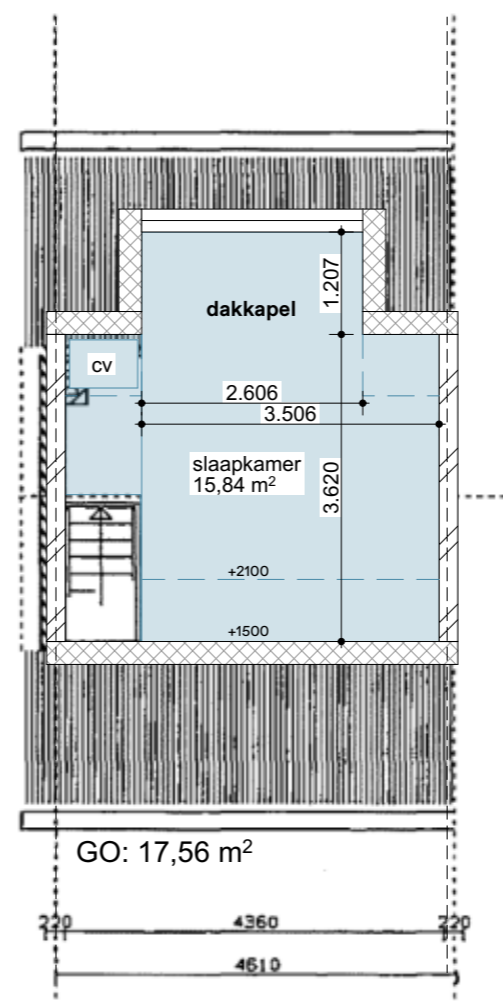
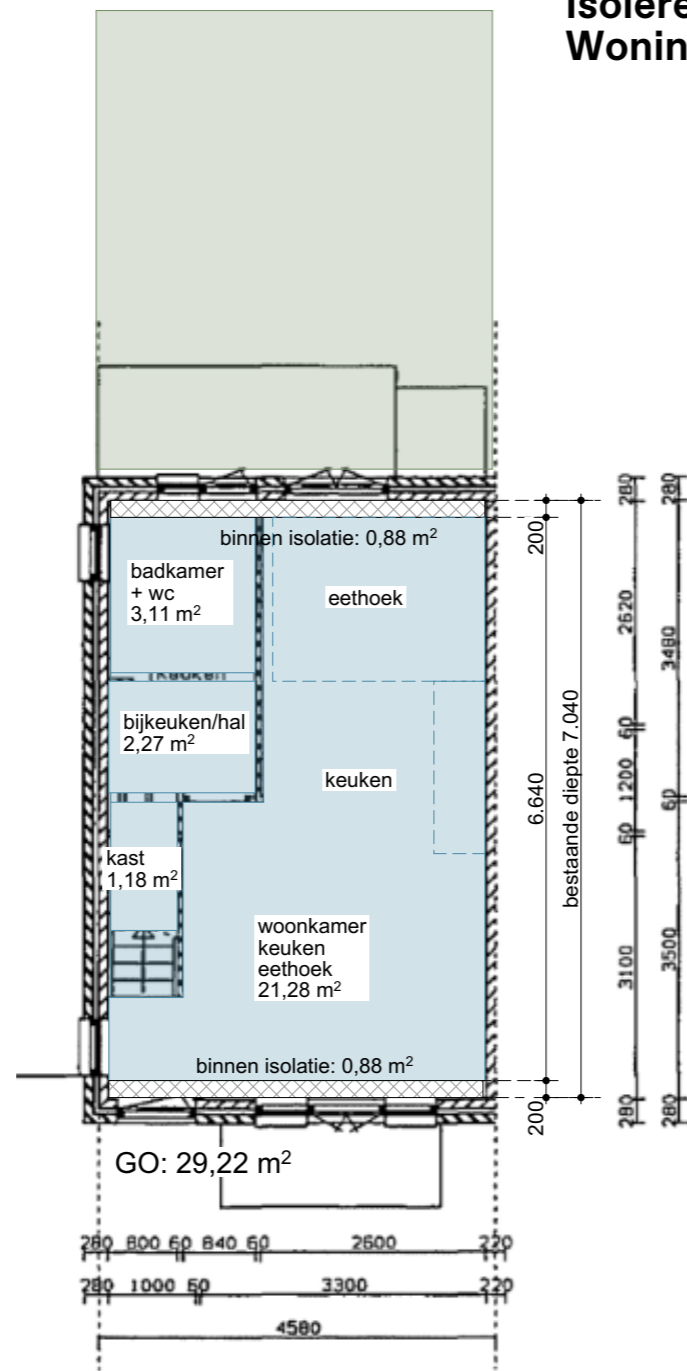
**VOOR RENOVATIE  
TEGEN SLOOP**

**DAT WIL IK!**

Amstelveen Amstelveen 020 485 1111 - [www.amstelveen.nl](http://www.amstelveen.nl)

# Piggelmee woningen

**Isoleren binnenzijde, betonnen balken verwijderen + nieuw dak**  
**Woning 46m<sup>2</sup> GO +1,8m<sup>2</sup> GO bij buitenisolatie**



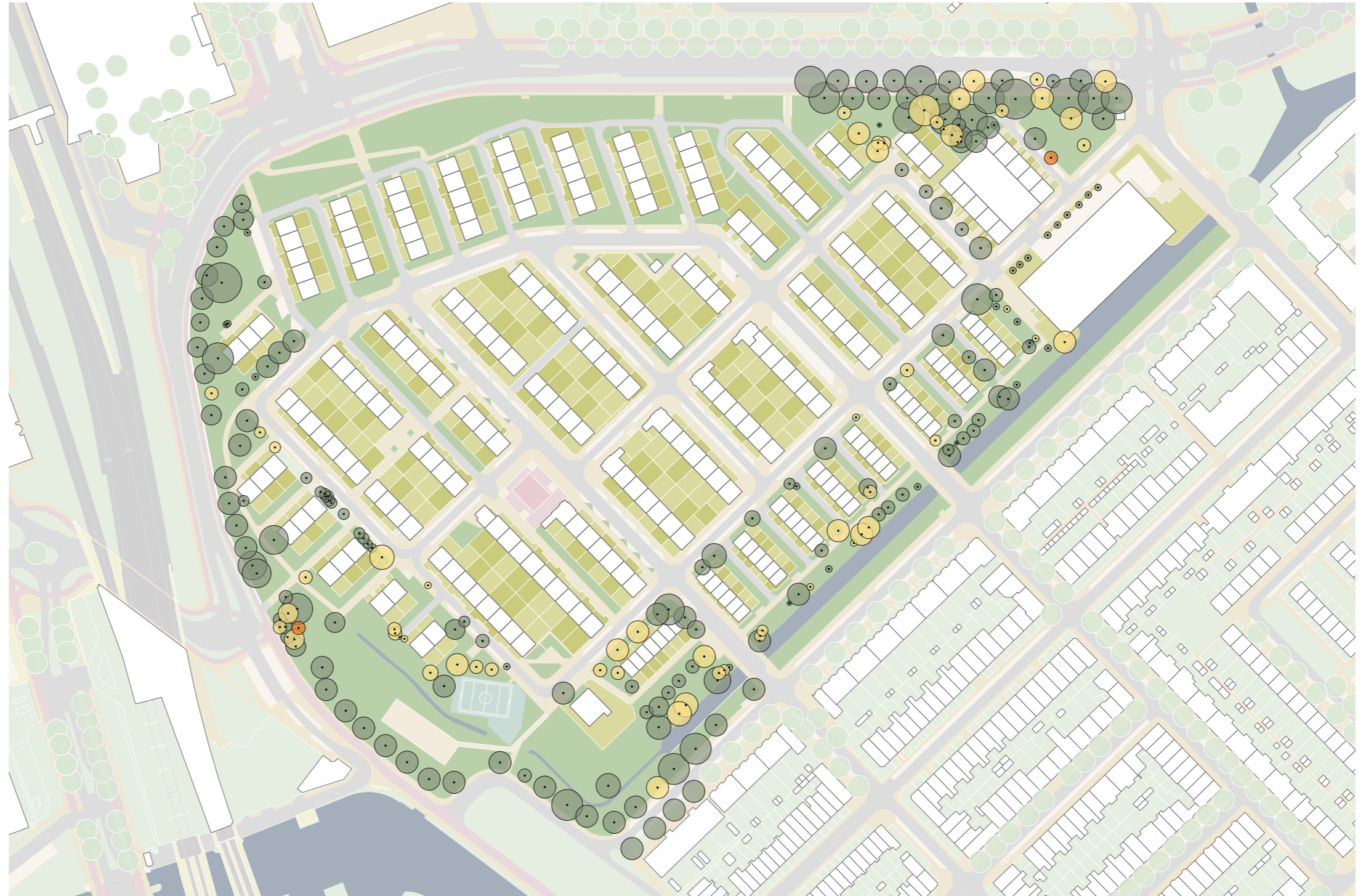
# Randvoorwaarden

**AMSTELDORP BLIJFT!**  
**VOOR RENOVATIE**  
**TEGEN SLOOP**  
**DAT WIL IK!**

# Locatie geïncventariseerde **gas-aansluitingen**



# Locatie geïncventariseerde bomen



**Toekomstverwachting:**

- meer dan 15 jaar
- 5 tot 15 jaar
- minder dan 5 jaar

**AMSTELDORP BLIJFT!**  
**VOOR RENOVATIE**  
**TEGEN SLOOP**  
**DAT WIL IK!**