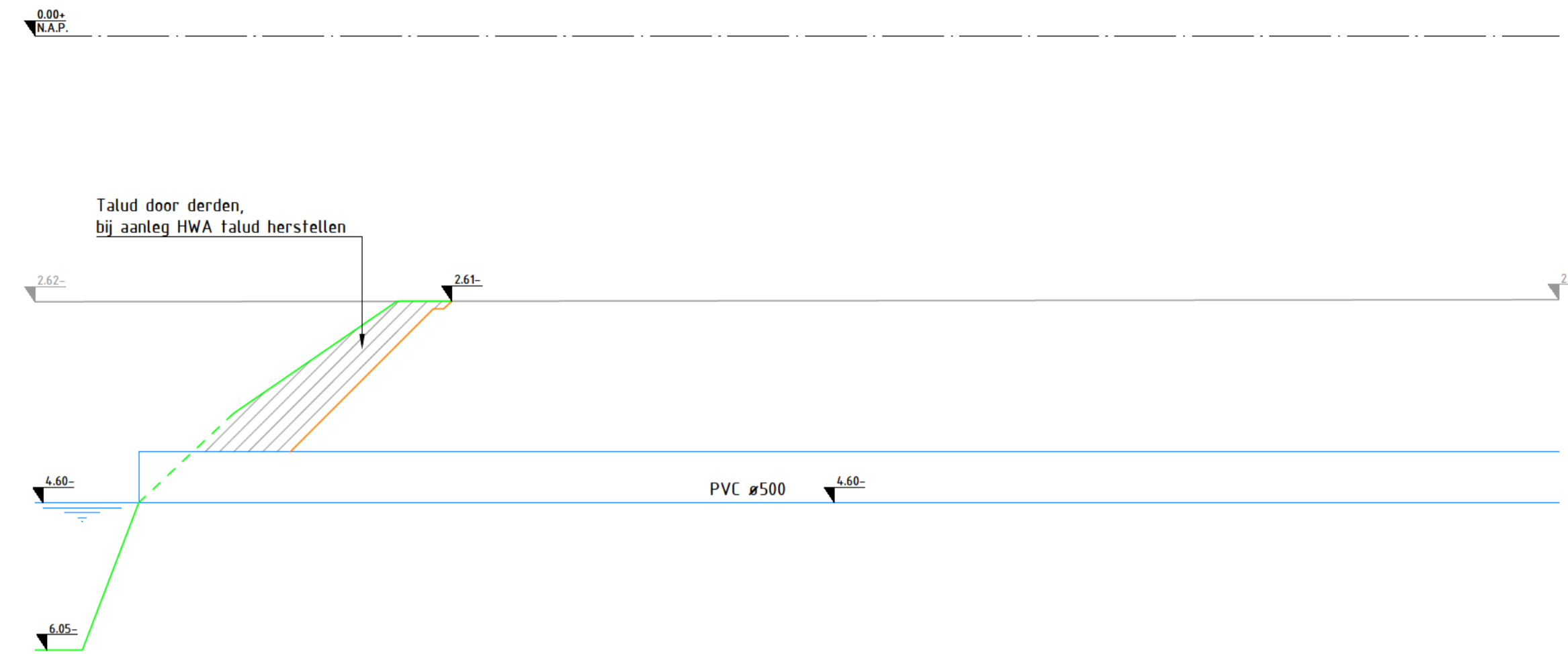
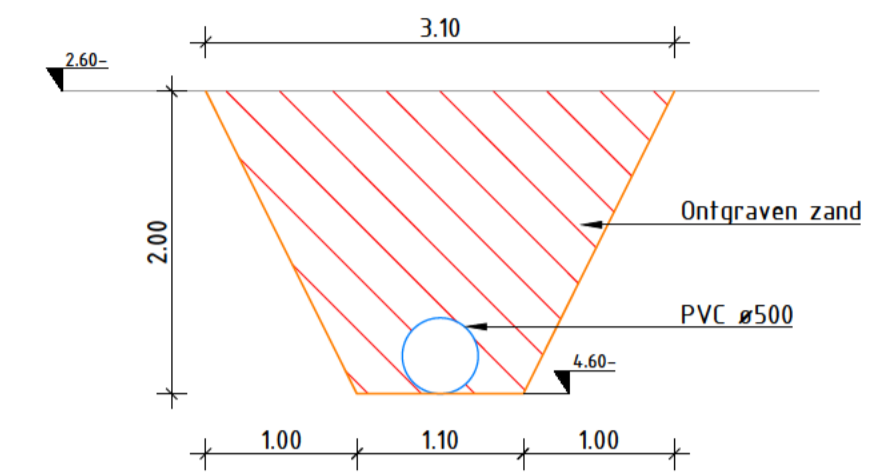


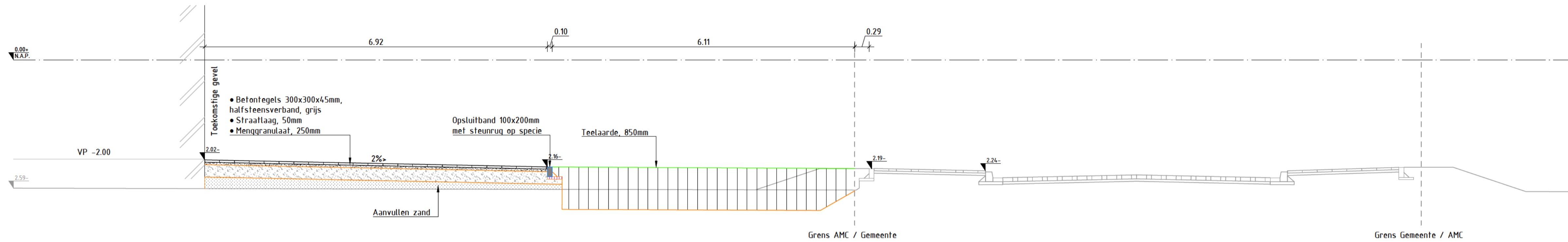
Dwarsprofiel A-A
Schaal 150



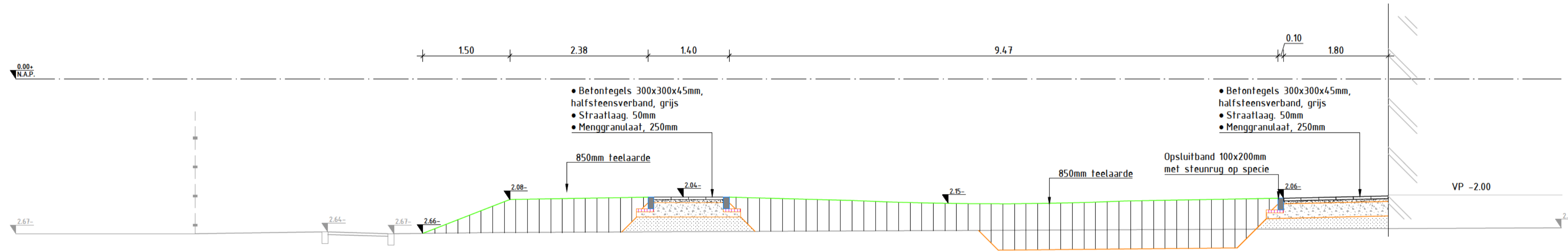
Dwarsprofiel E-E
Schaal 150



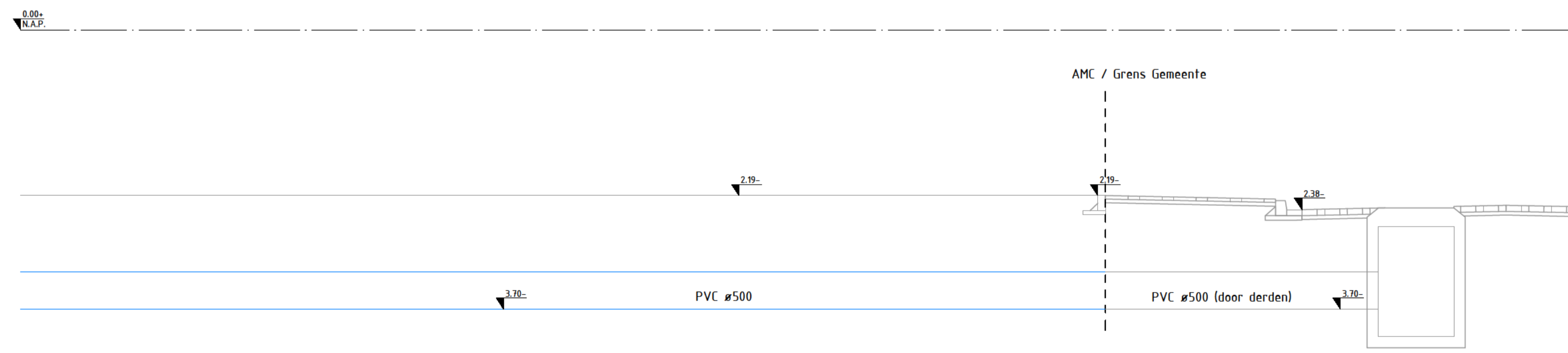
Dwarsprofiel F-F
Schaal 150



Dwarsprofiel B-B
Schaal 150



Dwarsprofiel C-C
Schaal 150



Dwarsprofiel D-D
Schaal 150

Referentie bestanden:

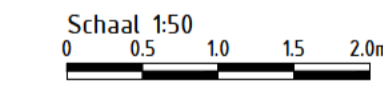
- BH8145-0W-N-U0-Dwarsprofielen-00
- BH8145-0W-B-Dwarsprofielen-00

Bijbehorende documenten:

- BH8145-TE-U0-2122, 06-03-2023
- BH8145-TE-U0-2422, 06-03-2023

Opmerkingen:

- Maten in meters, tenzij anders vermeld;
- Materiaalmaten in millimeters, tenzij anders vermeld;
- Hoogtematen in meters t.o.v. N.A.P., tenzij anders vermeld;
- Diameters in millimeters, tenzij anders vermeld;



5.0				
4.0				
3.0				
2.0	Siklop en put verwijderd, grasbetontegels toegevoegd	SI	SI	SI
1.0	Eerste uitgave	SI	SI	SI
versie	omschrijving	gelokend	gecorr.	akkoord
				datum

opdrachtgever
AMC Directoraat Huisvesting & Techniek

project
**Openbare ruimte 1e fase
 AUMC Medical Business Park**

omschrijving
**Tijdelijke situatie - Kavel E
 Profielen
 Tijdelijke situatie**

documentstatus
Definitief

documentversie
2.0

projectnummer / tekeningnummer
BH8145-TE-U0-8421

formaat
A1

schaal
1:50

fase
Uitvoeringsontwerp

bladnr.
1

van
1

Royal HaskoningDHV
Enhancing Society Together
HaskoningDHV Nederland B.V.
Mobility & Infrastructure