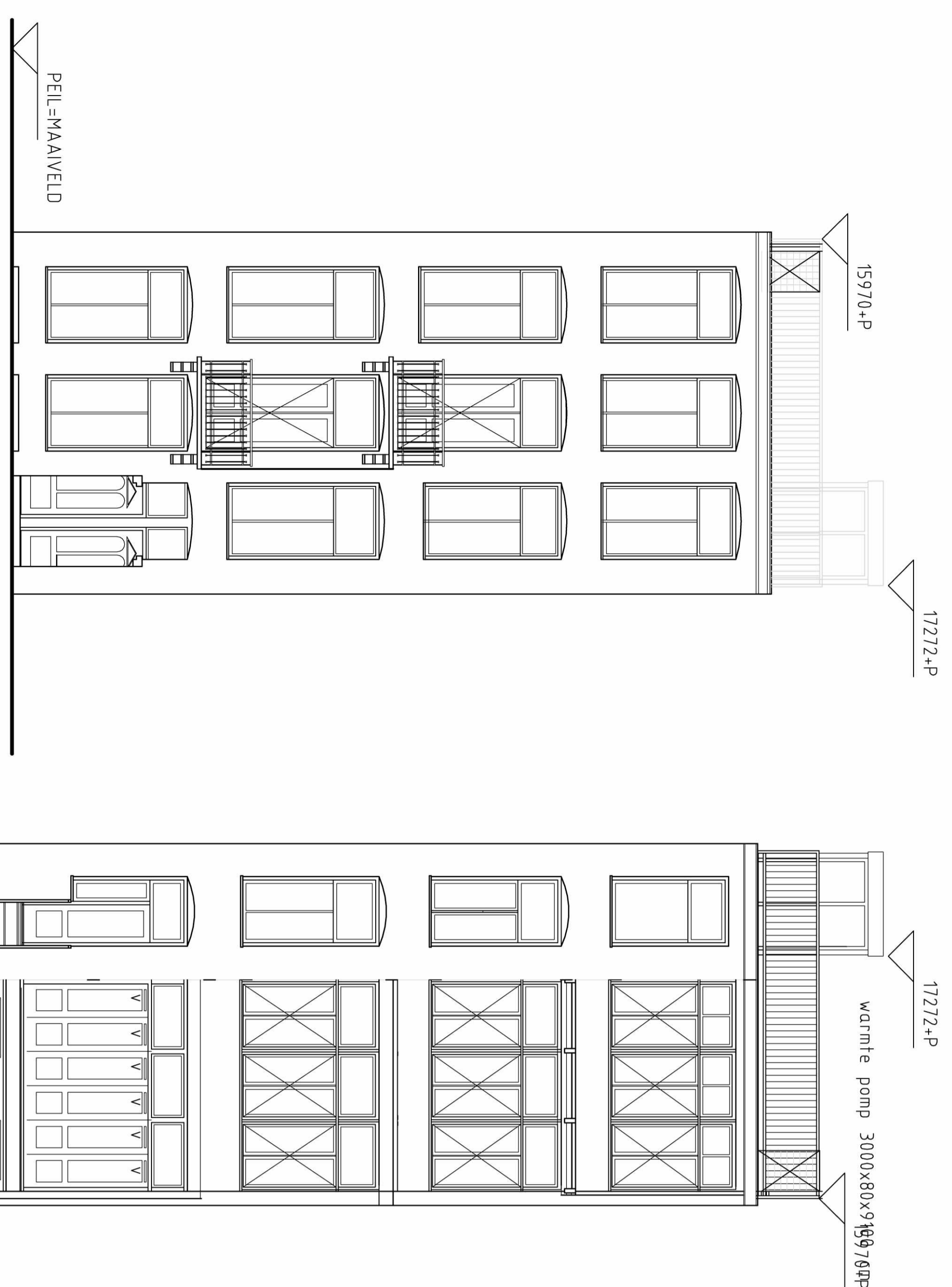
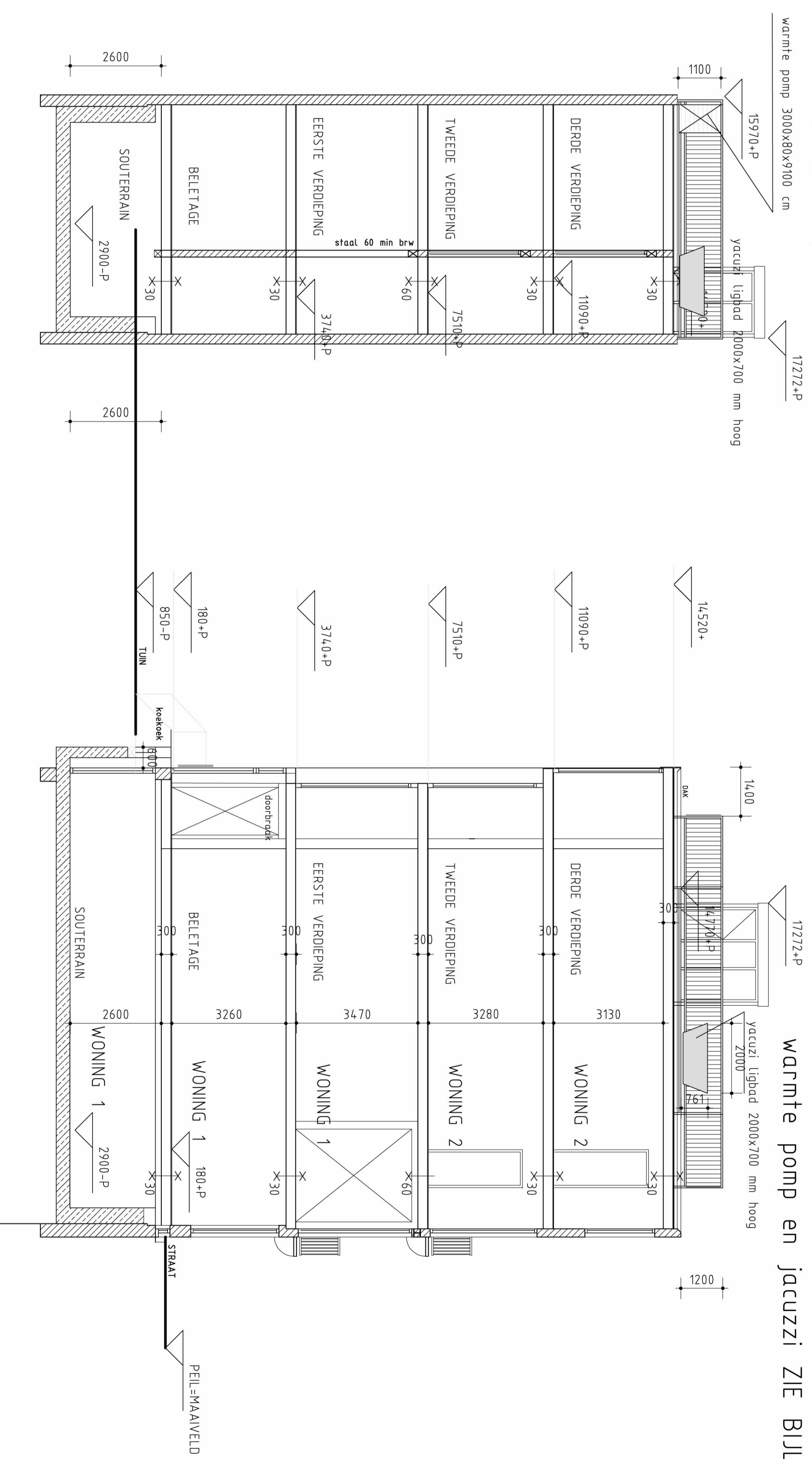


warmte pomp en jacuzzi ZIE BIJLAGE



warmte pomp en jacuzzi ZIE BIJLAGE

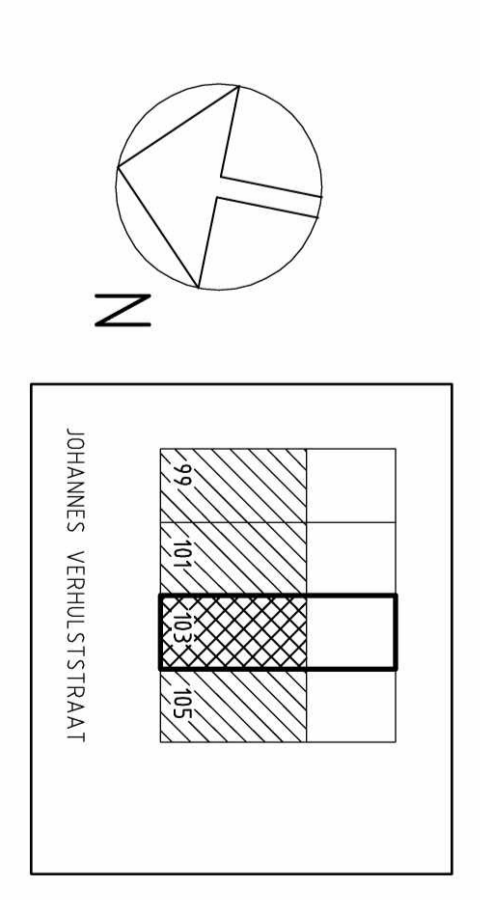


KOUDTE = ROBBEL, WATERSPAAR NAU 113

MINIMALE GLAZ

- RENOVOOI**
- 0223 Merselwerk
 - 0224 Lichte separator
 - 0225 Stijl+regelwerk
 - 0226 Beton
 - hwg Hemelwaterfoer
 - hwk Meterkast
 - s11 Standleiding
 - cv centrale verwarming
 - mv Mechanische ventilatie
 - do Douches
 - 30 30 minuten brandwerend
 - Ⓡ Rookmelder
 - wa Wasautoradi
 - dra Drogautomaat
 - Vdr Velux dakraam
 - X40 20 min. brandwerend
 - X30 30 min. brandwerend
 - X60 60 min. brandwerend
 - VBR verblijfsruimte
 - VKR verkeersruimte
 - GVR gemeenschappelijke verkeersruimte
 - BRR bergruimte
 - BU buiterruimte
 - BR badruimte
 - BDR bedrijfsruimte
 - v natuurlijke vent

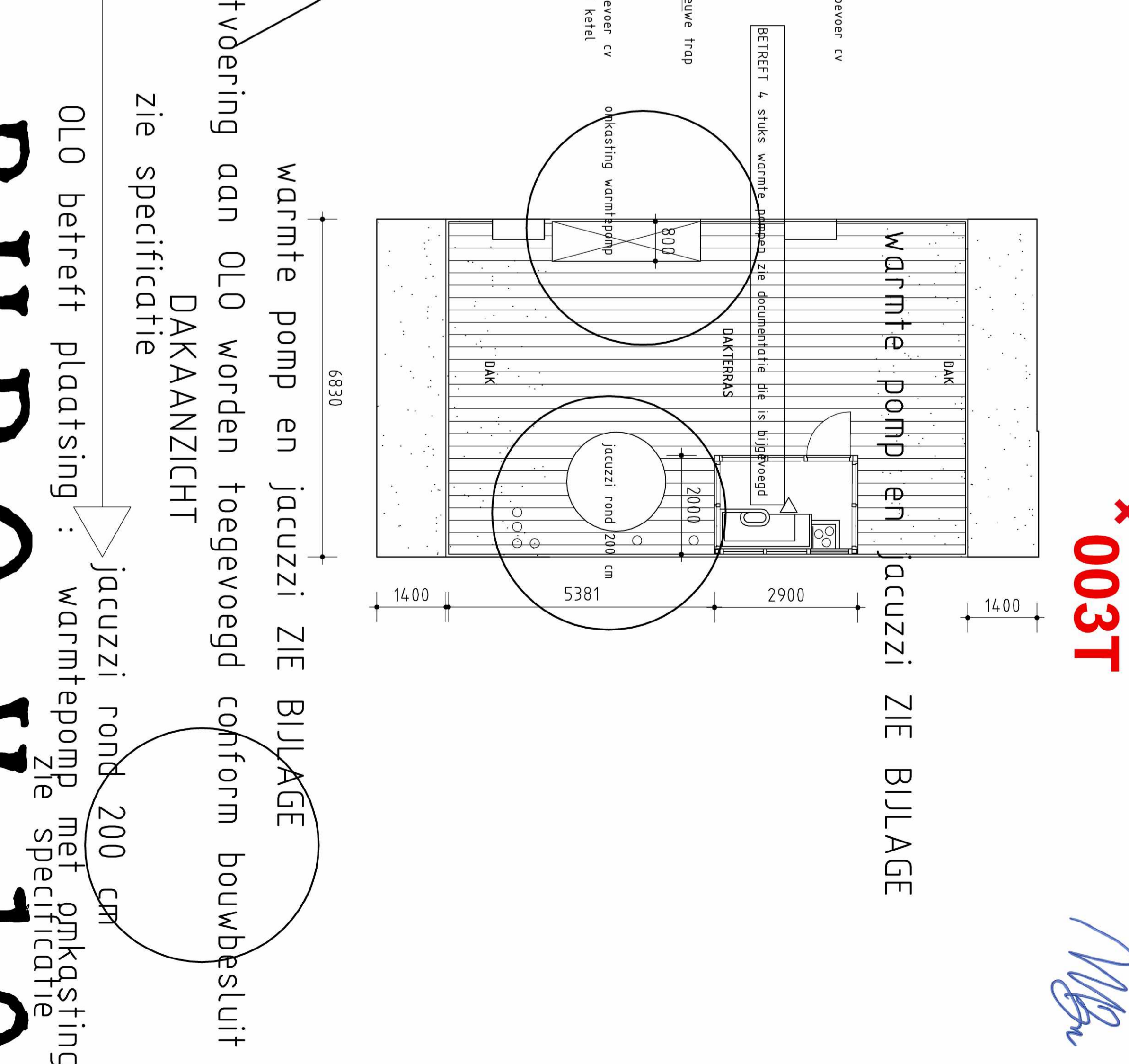
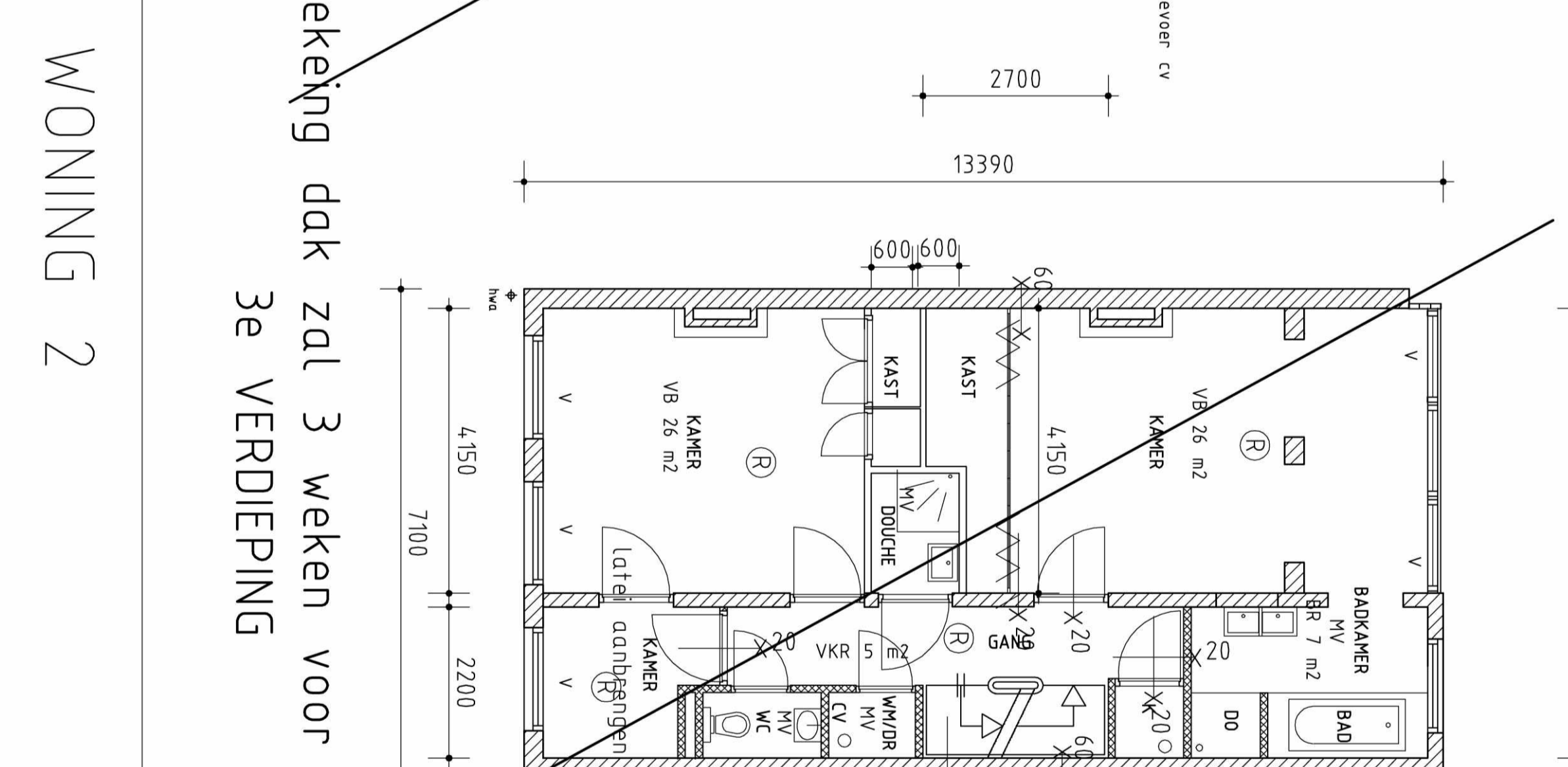
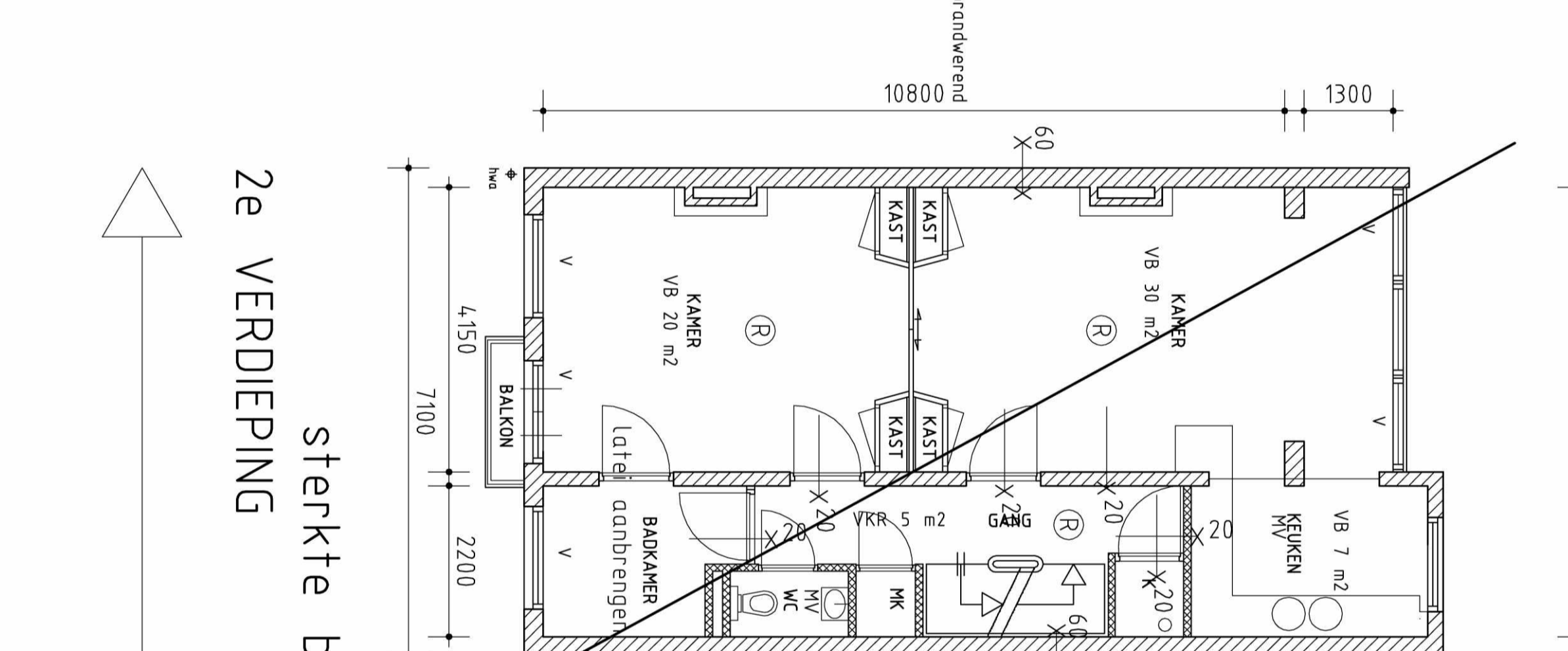
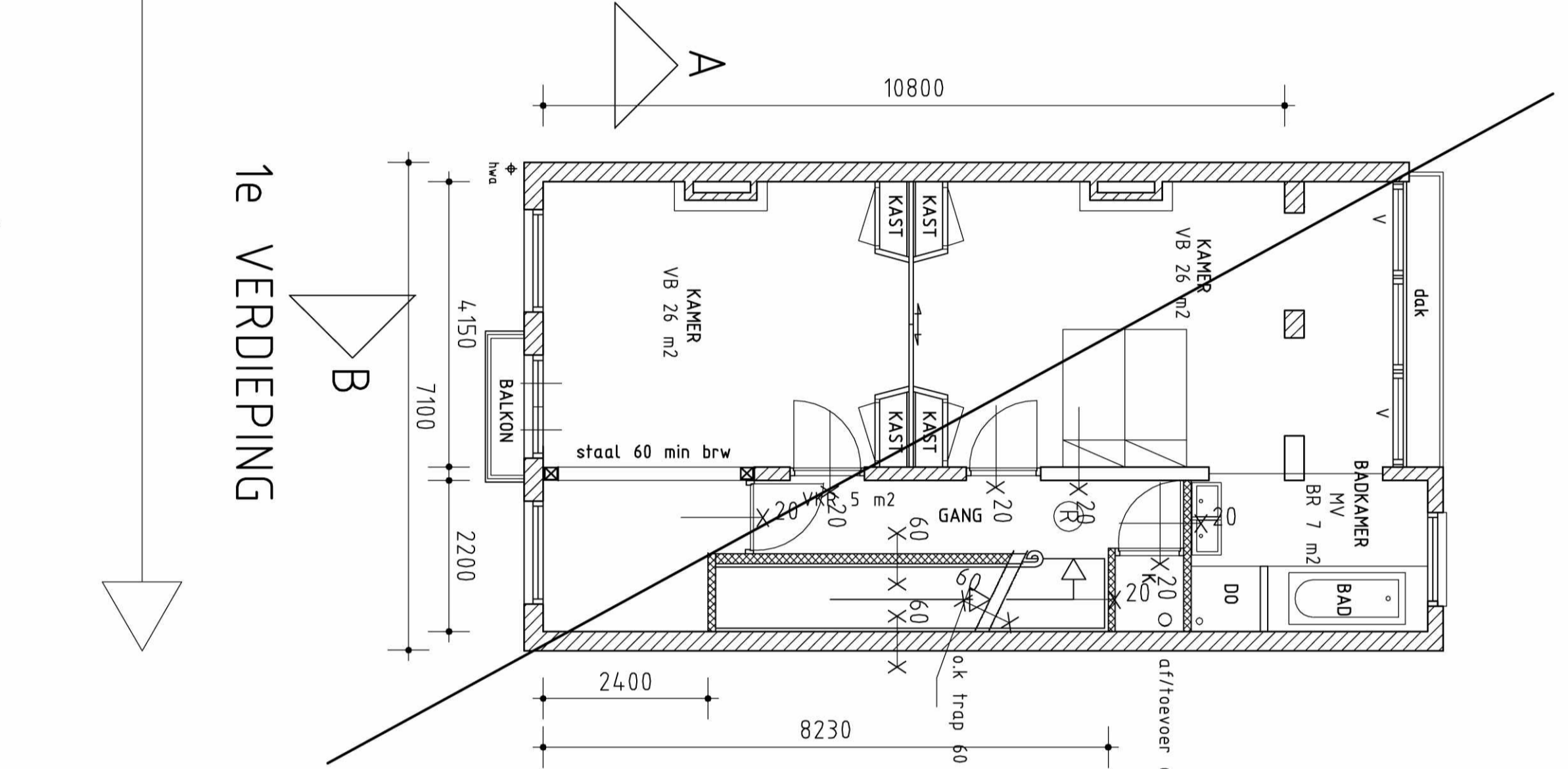
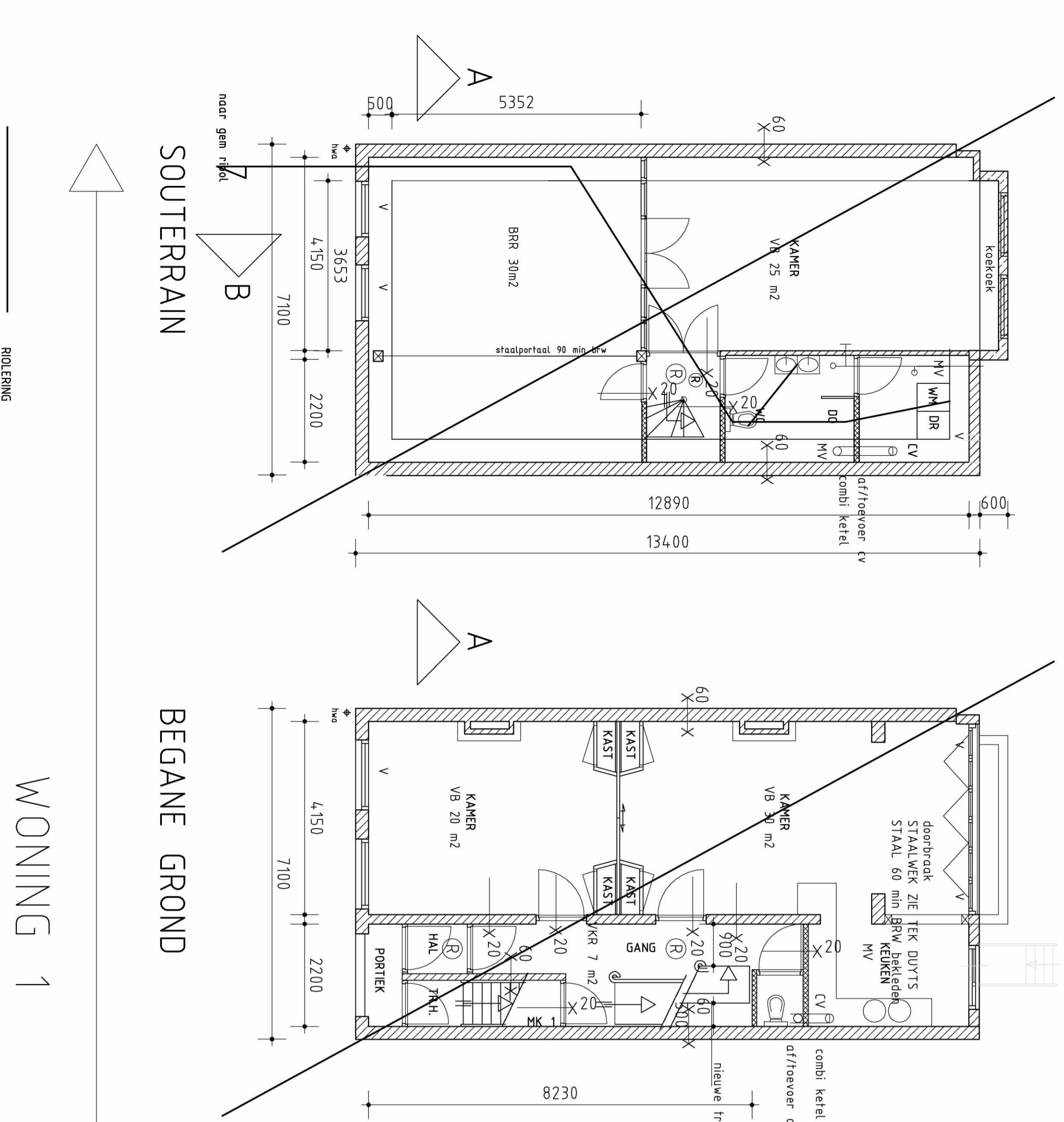
RECHTER ZIJGEVEL
DAKOPBOUW



situatie schaal 1/1000
JOHANNES VERHULSTRAAT 103
GEMEENTE AMSTERDAM

× Gemeente Behoort bij beschikking met 003T
× Amsterdam OLO-nummer: 438485

MB



warmte pomp en jacuzzi ZIE BIJLAGE
DAKAANZICHT
ziet specificatie
OL0 betreft plaatsing : warmtepomp met omkasting
ziet specificatie
jacuzzi rond 200 cm

sterkte berekening dak zal 3 weken voor uitvoering aan OL0 worden toegevoegd conform bouwbesluit

Behoort NIET bij aanvraag

omcirkeld betreft wijziging

BURO V-10

W. van Galin • H. In 't Hout • Vandenkerckhove 10 • 1054 XZ Amsterdam
Tel. 31 20 6186457 • fax. 31 20 6891037 • E-mail: info@v10vscd.nl

opdrachtgever: [redacted] AT 103.ASD.

ontwerp:	2019	A 22032019	B 22042019	C	D	E	F
datum:	1A100	formaat:	A1	schalen:	0829	bladmnr.:	n