

Algemeen:

NEN normen waaraan het project moet voldoen:

- Drinkwaterinstallatie NEN 1005
- Elektrische installatie NEN 1010
- Gasinstallatie NEN 1078
- Ventilatie NEN 1087
- Meterruimte NEN 2788
- Centrale verwarming NEN 3028
- Rolering NEN 3128
- Capaciteit hwa NEN 3215
- Trappen NEN 3509
- Beglazing NEN 3569

Eisen rijwiel tbv brandweervoertuigen:

- Opstelplaats brandweervoertuig: breedte 3,5 m, vrije hoogte > 4,2 m
- Rijwiel bestand tegen aslast 10 ton en totaalgewicht 30 ton. Breedte verharding > 3,25 m. Bochten: binnenradius > 5,5 m en buitenradius > 10 m
- Opstelplaats blauwvoertuig: breedte 4 m, lengte 10 m, vrije hoogte > 4,2 m. Opstelplaats bestand tegen aslast 10 ton en totaalgewicht 15 ton, max. afwatering van 7%.

Brandveerendheid

- Voor brandveerendheid eisen, compartimentering, etc. zie rapportages Bureau Bouw fysica

Veiligheid algemeen

- Balustrades zijn niet overkluikbaar, hoogte balustrades is 1200 mm t.o.v. betreedbaar openvlak, afd. 2.3 BB2012
- Geveelbeglazing dient te voldoen wat betreft doorloop- en doorvalveiligheid aan de NEN 3559
- Geveelbeglazing dient te voldoen aan de NEN-EN 1990-1991 en de NEN 2608
- T.p.v. naar buitenraaiende vluchtdouren in het maalveld voorzieningen opnemen t.b.v. vrijhouden vluchtroute.
- Vluchtdouren in de buitengevel voorzien van het opschrift: 'hoopdeur vrijhouden' of 'hoopdeur' conform NEN 3011
- Vluchtdouren in de buitengevel dienen zonder sleutel geopend te kunnen worden.
- Hang en sluitwerk dient te voldoen aan de NEN 1125 en de NEN-EN 179 (minder dan 100 personen)
- T.p.v. hekwerken die gepasseerd dienen te worden door hulpdiensten, vindt ontsluiting plaats d.m.v. automatische ontgrendeling via brandmelding.

Geluid

- Voorzieningen gevel conform rapportage Bureau Bouw fysica

Hemelwaterafvoeren

- Hemelwaterafvoeren aansluiten op terreinriolering
- Voor hemelwaterafvoeren zie documenten Linsen

Ventilatie

- Luchtverversing verblijfsgebieden conform afd. 3.6 BB2012
- Zie tevens rapportage Linsen
- Spuivoorziening verblijfsruimten conform afd. 3.7 BB2012
- Zie tevens rapportage Bureau Bouw fysica

Algemene gegevens

- Het werk moet worden uitgevoerd overeenkomstig de eisen van het bouwbesluit 2012.
- Deuren hebben een min. vrije doorgang van 850 x 2300 mm tenzij anders vermeld.
- Afscheidingen van vloer en trap conform afd. 2.3 art. 2.17 - 2.20 en 2.35 BB2012
- Trappen conform art. 2.33 BB2012
- Noodtrappenhuizen voorzien van lamellen hekwerk
- Bescherming tegen ratten en muizen conform afd. 3.10 BB2012
- Wand en vloeren van toilet- en badruimten waterdicht conform art. 3.23 BB 2012 (belegd o.g.) + NEN 2778
- Wering van vocht van buiten zal voldoen aan afd. 3.5, art. 3.21 BB 2012
- Noodoverstort dakken volgens nadere berekening constructeur (aantallen en posities nib)

Opervlakten

- de m2 opervlakten die zijn vermeld op deze tekeningenset zijn globaal, ze zijn niet gebaseerd op een NEN 2580 berekening.

Materialen / symbolen:

- Isolatie
- Kalkzandsteen
- Beton (h.w.g.)
- Gipsplaat
- Metselwerk
- Geperst metaalwerk
- Freze beton
- Metselwerk
- Gesproeid metselwerk

Peil blok 14.115:

= 0,65 + NAP

(horeca 70mm ophogen)

Peil blok 13:

= 0,92 + NAP

Brand

- dbt
- brandweerlilt
- zelfsluitend
- vrijopdranger
- 60 min.
- 30 min.
- brandslanghaspel
- 30 min brandwerend scherm
- 60 min brandwerend scherm
- voedpijp dbt
- 30 min brandwerend
- 60 min brandwerend

Overis

- watmetergat
- warmterugwinning
- warmtepomp
- entree

Architect

OZ

Postbus 31697

1030 BH Amsterdam

020 - 311 41 111

info@ozarchitect.nl

Opmerkingen:

- A: 3-10-2019 Detail fragmenten 1:50
- A: 4-12-2019 akoestisch gevel wsh

Wijzigingen:

- A: 3-10-2019 Detail fragmenten 1:50
- A: 4-12-2019 akoestisch gevel wsh

opdrachtgever:

VORM ontwikkeling BV

Postbus 95

3550 AA Papendrecht

078 6421300

adviseur constructies:

CAE Nederland BV

Postbus 18

2616 LR Delft

010 4471744

adviseur installaties:

ingenieursburo Linsen

Postbus 81

1018 AD Amsterdam

020 5507878

adviseur bouw fysica:

Bureau Bouw fysica

Postbus 45

2080 LT Capelle aan den IJssel

010 7600049

adviseur Warmte Ruimte Opdrag:

Tragecum Engineering

Postbus 10

3994 DB Houten

030 2024030

Architect

OZ

Postbus 31697

1030 BH Amsterdam

020 - 311 41 111

info@ozarchitect.nl

Pedestraal t.o.v. NAP: Peil = 0,61m

15

18

12

11

16

Oostenburg Kavel 3

18-601 SW

Omgevingsaanvraag

bladnummer:

99-200

versie:

A

datum:

20-12-2019

onderwerp:

doorsnede A-A B-B C-C & D-D

+ aansluitings details

schaal:

1:100

formaat:

A0

Reinhoud bij besluit

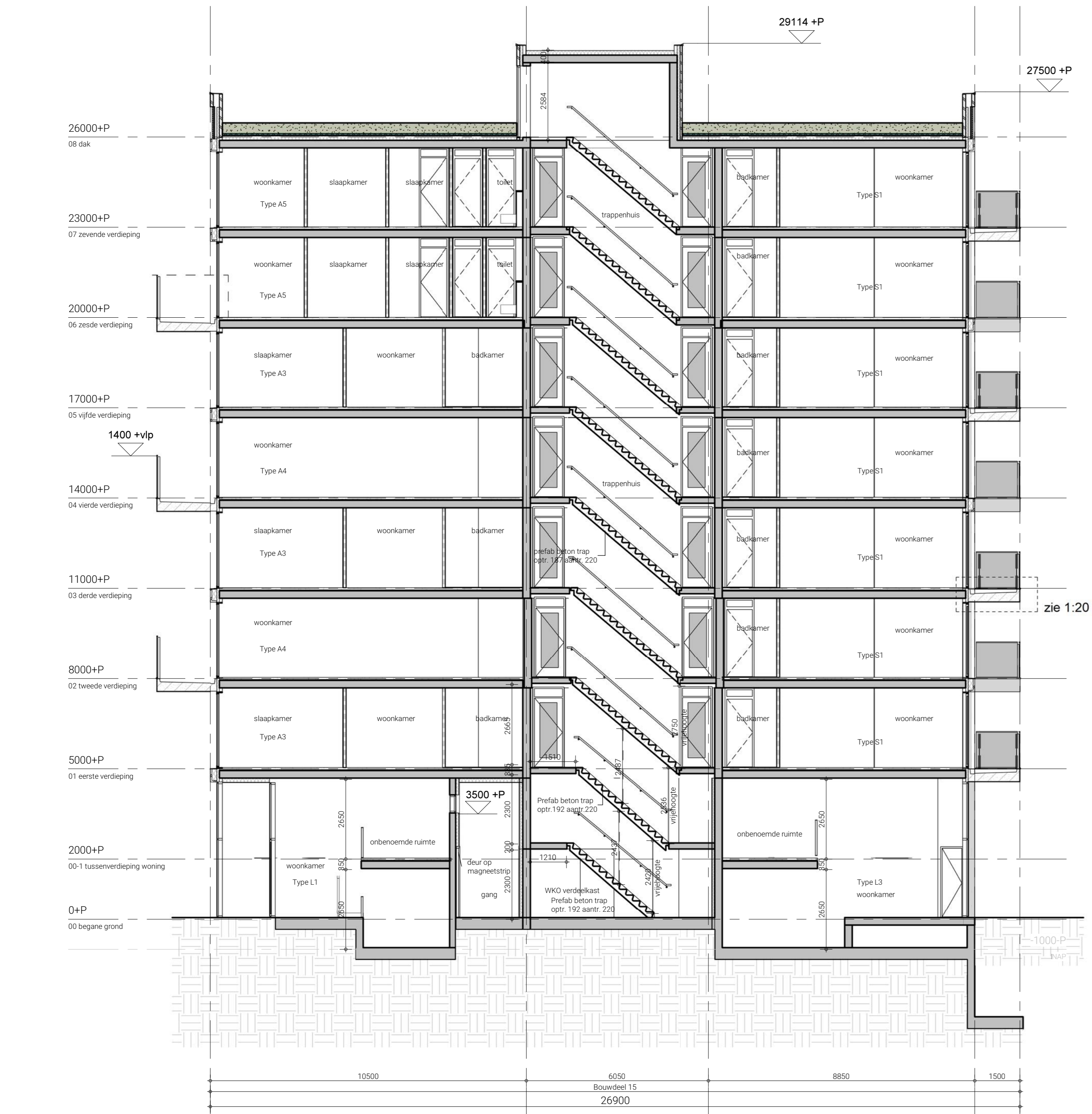
BWT 4452327

Generiek 04

Generieke Amsterdam

Centrum

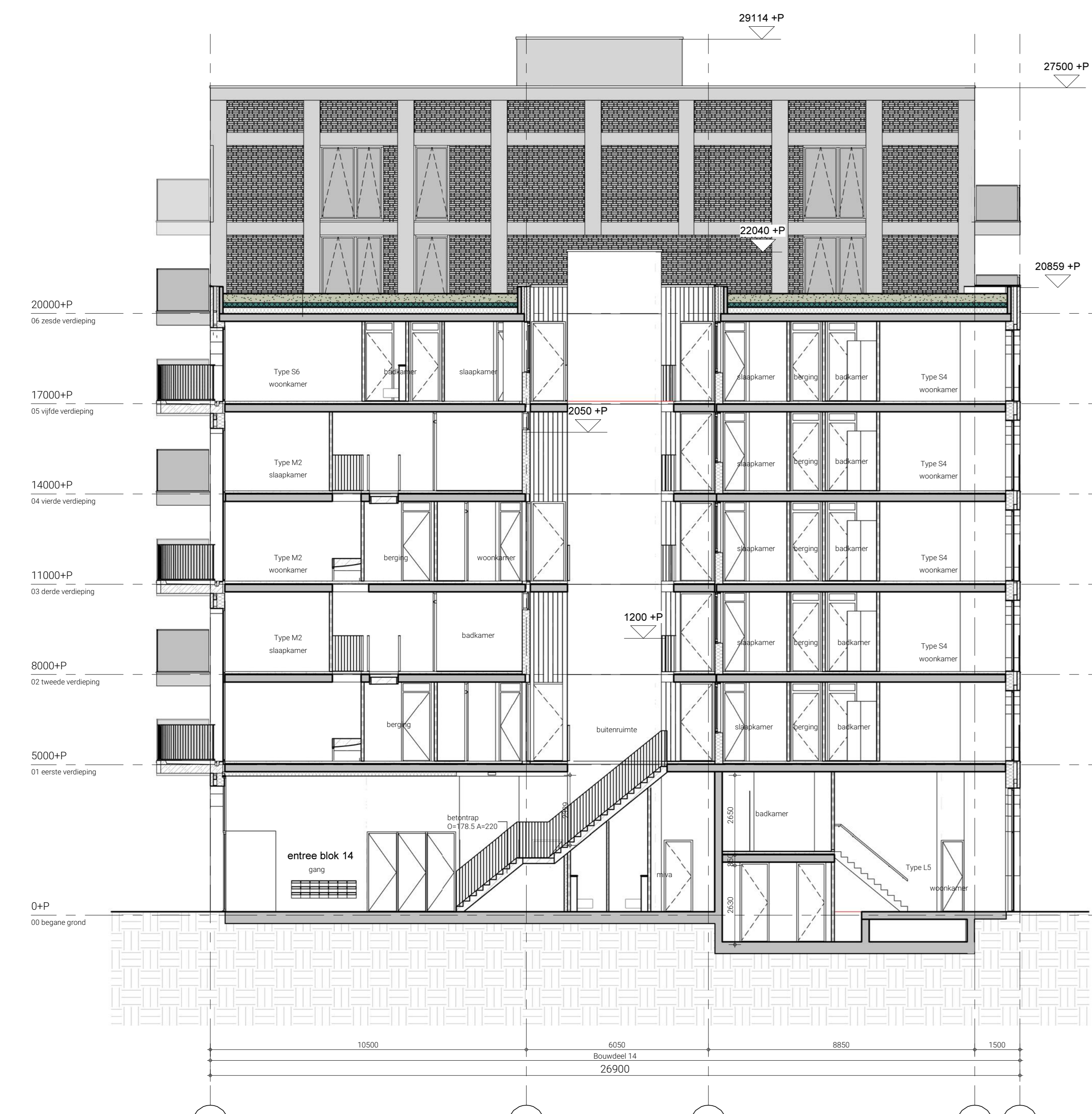
1



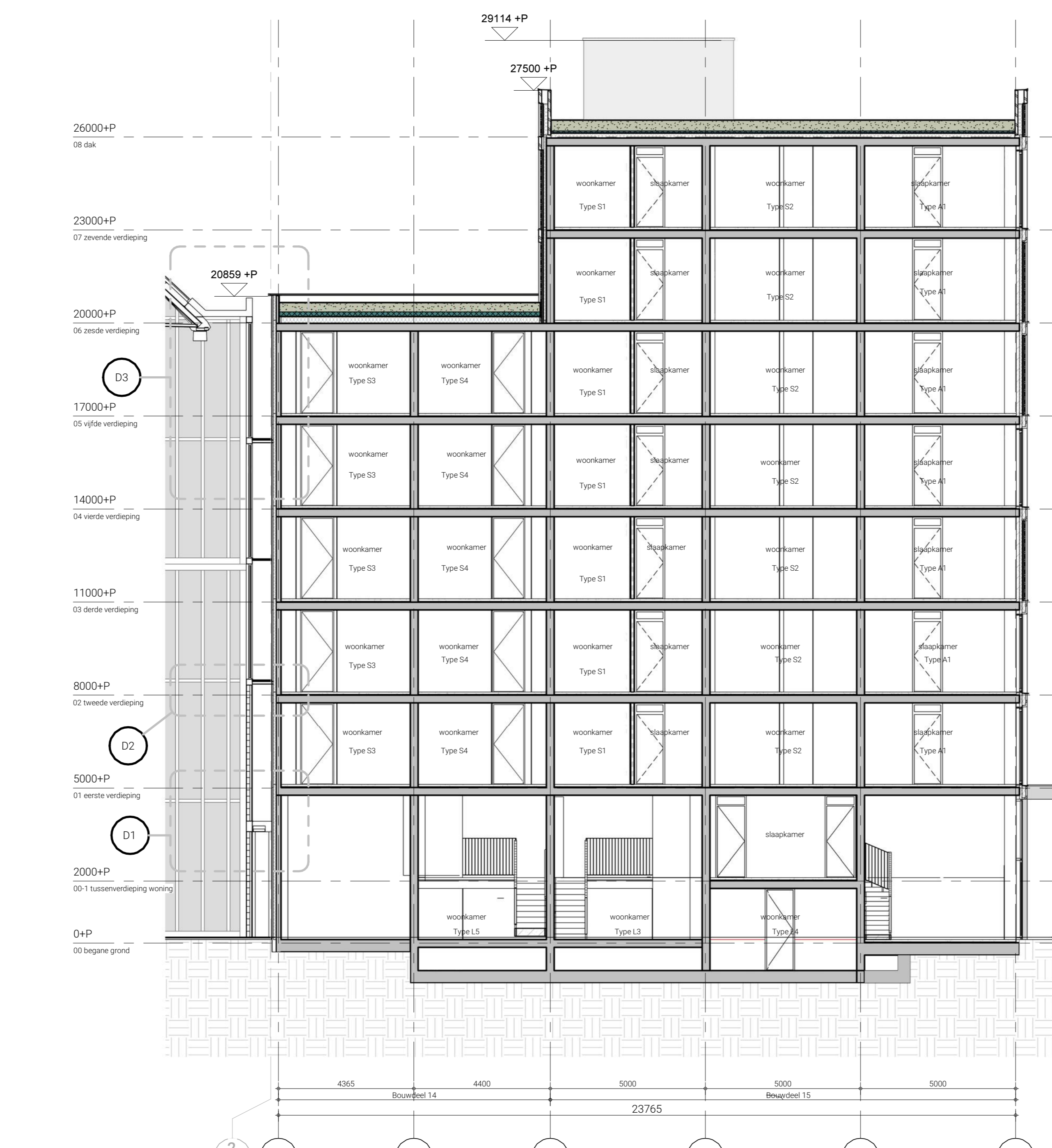
Doorsnede A-A



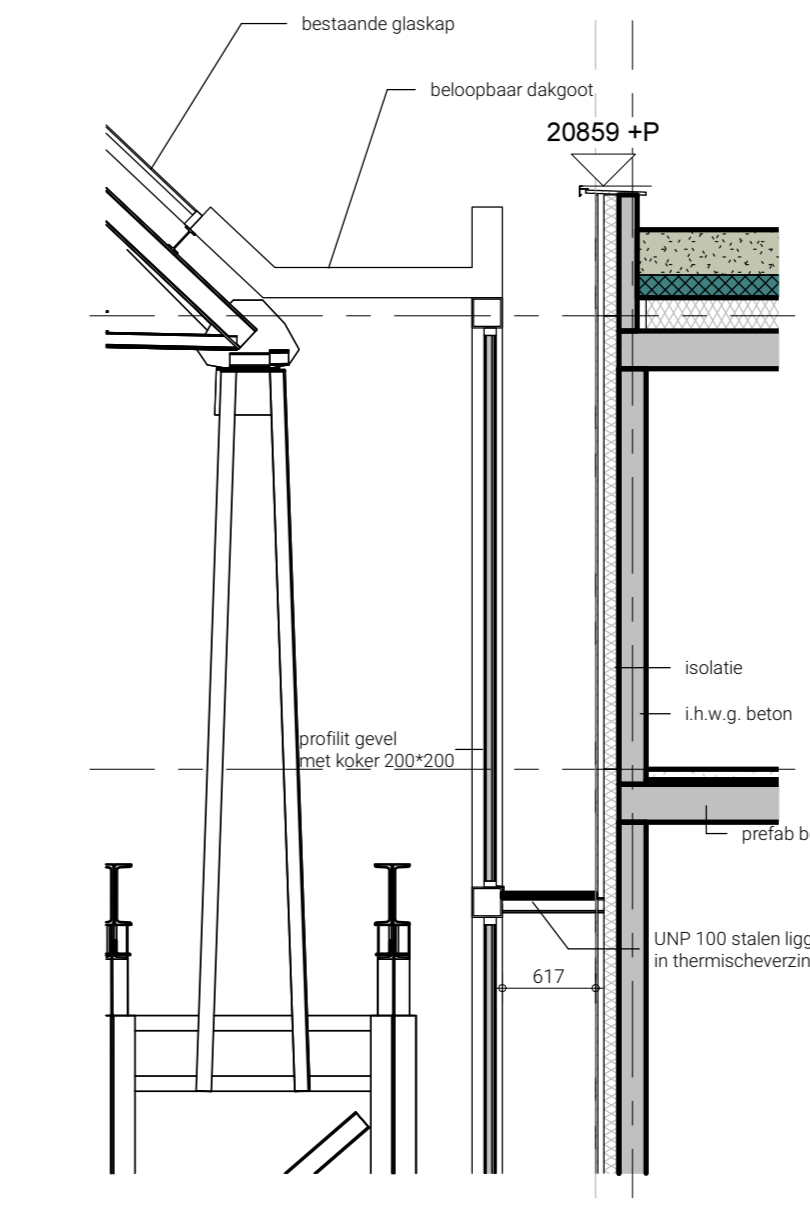
Doorsnede C-C



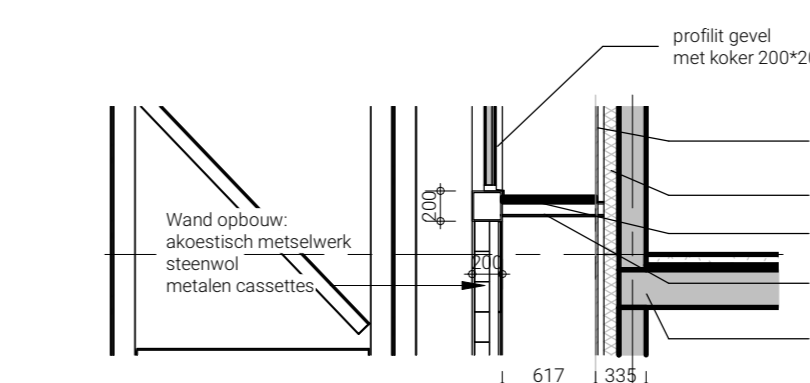
Doorsnede B-B



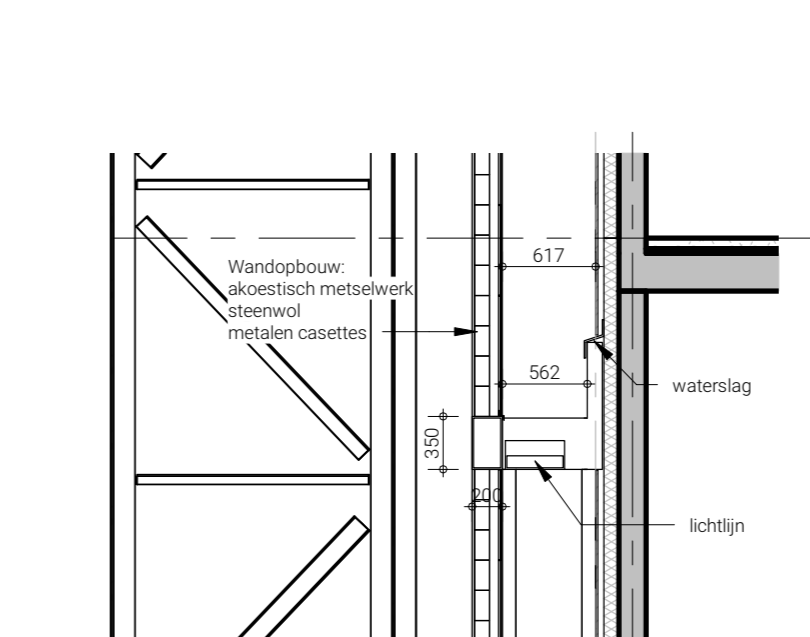
Doorsnede D-D



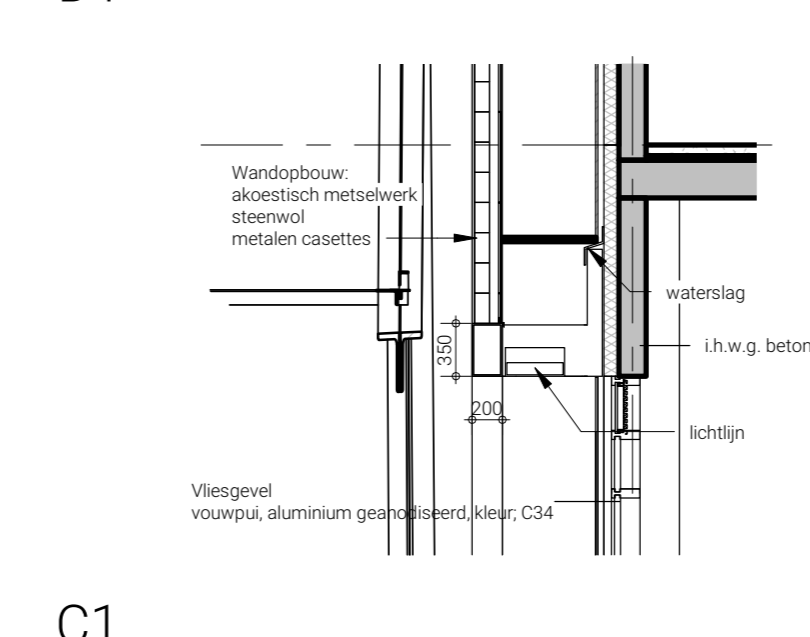
D3



D2



D1



C1

Aansluitdetails bouwdeel 13/14 (zie doorsnede D-D en C-C)

Wijziging A

Wijziging B

Wijziging B

Wijziging B

Reinhoud bij besluit
BWT 4452327
Generiek 04
Generieke Amsterdam
Centrum

1