

From 5.1, 2, e 5.1, 2, e 5.1, 2, e nl>
Subject **Re: Type bomen in Sixhavenpark**
To 5.1, 2, e 5.1, 2, e amsterdam.nl>
Cc 5.1, 2, e 5.1, 2, e amsterdam.nl>, sixhaven <sixhaven@amsterdam.nl>, 5.1, 2, e
5.1, 2, e amsterdam.nl>
Date December 15, 2023 at 4:45:16 PM CET

Microsoft Exchange Server;converted from html;
Beste 5.1, 2, e

Hieronder tref je het aangepaste Buurtbudget Oud-Noord 2022 plan aan voor de entree van de Buurthaven tussen Meeuwenlaan en het nieuwe fietspad wat we sinds 16 oktober jongstleden het Sixhavenpark noemen als geheel.

Het idee is ontstaan toen twee initiatieven van de gemeente Amsterdam samenvielen; de herontwikkeling van de Buurthaven en Buurtbudget Oud-Noord 2022. Door een samenloop van omstandigheden waarvan ik je details zal besparen zijn beide projecten samengevoegd met de garantie dat de groene entree met beukenbomen wordt uitgevoerd binnen het budget van de herontwikkeling van de Buurthaven.

Het plan is om twee redenen aangepast; een boom is intussen verkocht en de beuk die aan de linkerkant van de Sixhavenweg gepland was (vanaf de Meeuwenlaan bekeken) is daar niet geschikt. In het aangepaste plan lees je de toelichting 5.1, 2, e geeft hieronder aan dat er een negatief advies is uitgebracht vanwege de grondwaterstand en boomspiegels.

De grond in het talud is niet geschikt voor beukenbomen vanwege het hoge waterpeil. Tussen Meeuwenlaan en het nieuwe fietspad is het een heel ander verhaal. Persoonlijk maak ik me eerder zorgen over te weinig water na de aanplant als de zomer van 2024 net zo droog wordt als 2022. De boomspiegels zullen kaal blijven met gras eronder wat volgens mij juist wenselijk is op die lokatie om het uitzicht te bewaren over Buurthaven en Willemsluis. De beuken bieden uitsluitend voordelen op die lokatie.

Omdat ik zelf een voorkeur voor meerstammige bomen heb en zie dat de kids zich in het Spreeuwenpark vervelen ondanks alle faciliteiten dacht ik er goed aan te doen om dan meteen te kiezen voor bomen waar in geklimmen kan worden. Dat idee is door het ontwerp team overgenomen die bij de kinderspeelplaats drie klimbomen hebben ingetekend in het laatste ontwerp.

Ik hoop dat die aangeplant worden, niet in de laatste plaats omdat er verder geen extra faciliteiten komen voor de kids, maar hoop ook dat dit niet ten koste gaat van de beukenbomen tussen Meeuwenlaan en het nieuwe fietspad. Wellicht kunnen we volgende week samen een rondje wandelen door het gebied met betrokkenen ?

Ik zie uit naar je bericht en voor later mooi weekend.

Hartelijke groet,

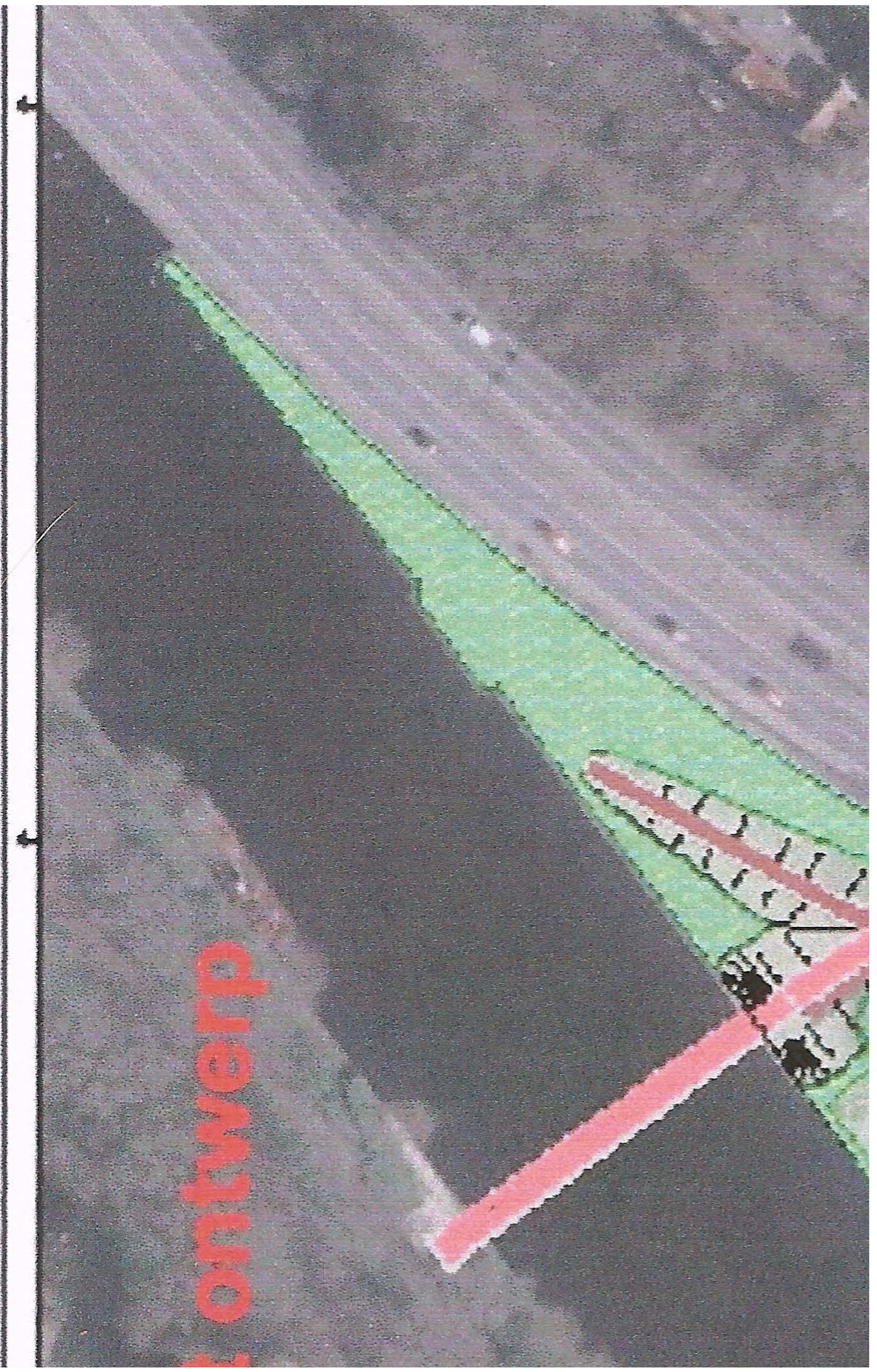
5.1, 2, e

5.1, 2, e

Op een oude schets heb ik eerder de locaties aangegeven. Van links naar rechts op de foto: de klimboom (734) , parasolboom (776) en rechts naast de Sixhavenweg de meerstammige beuk (32).



ontwerp



Gepresenteerd concept

