

Regio Deal ZaanIJ

1 april 2019



Van BBP naar Brede Welvaart

Belangrijk uitgangspunt Regio Deals

Nieuwe MRA Agenda en Verstedelijkingsstrategie Rijk en MRA

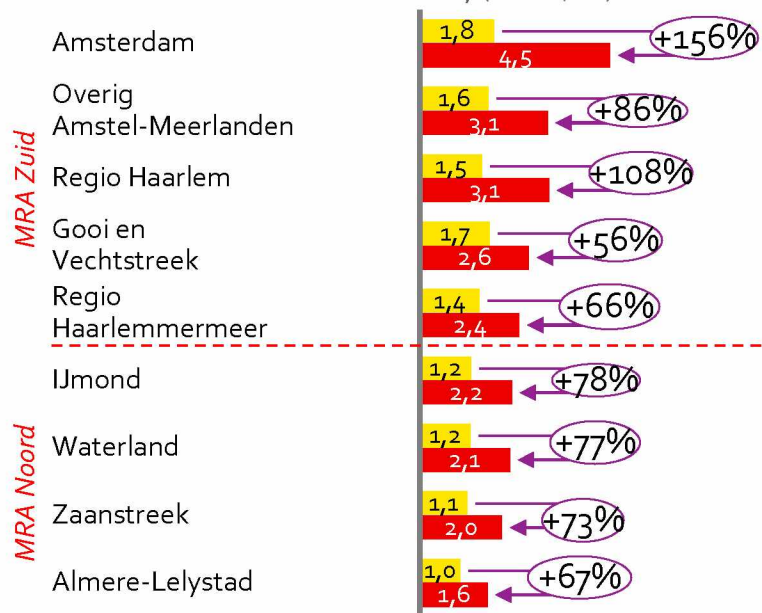
- Kansenongelijkheid en ruimtelijke uitsortering
- Zware verstedelijkingsopgave, landschap en leefkwaliteit onder druk
- Leefbaarheid en veiligheid in de wijken

Sociaal-economische verschillen tussen MRA Noord en MRA Zuid nemen langzaam maar zeker toe

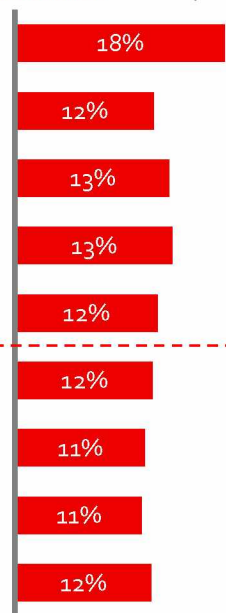


Ontwikkeling gemiddelde huizenprijzen

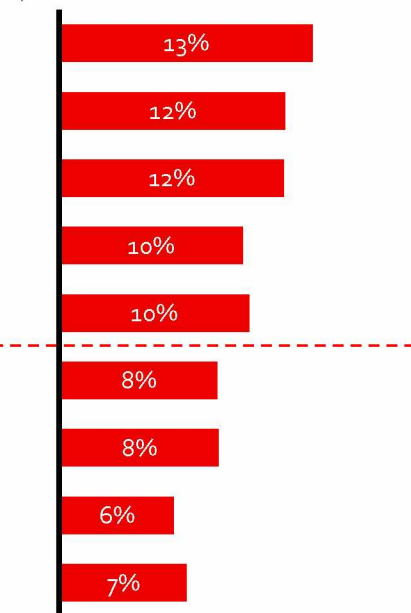
'11-'17 (€ '000/m²)



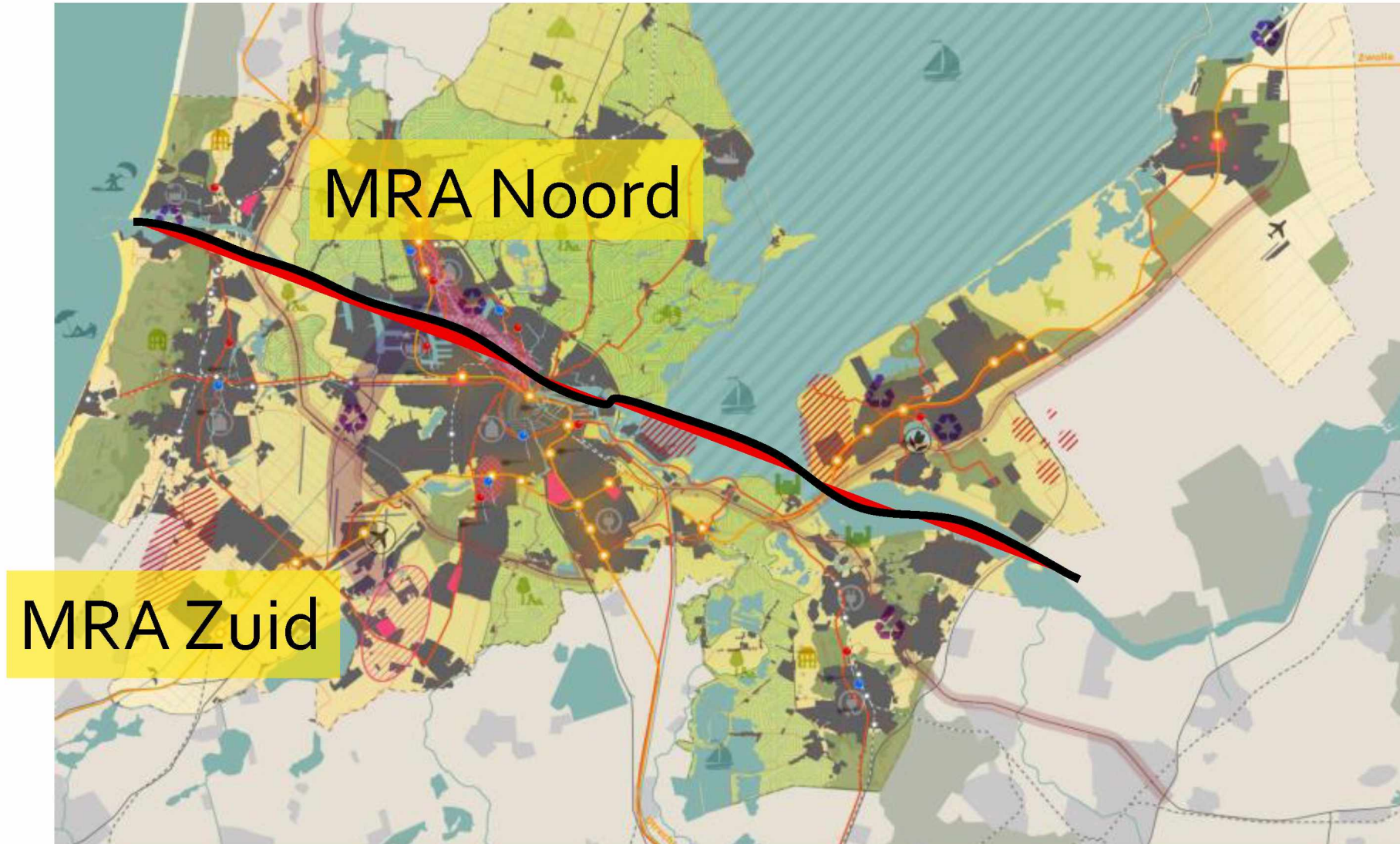
Ontwikkeling gemiddeld besteedbaar inkomen – '11-'17



Groei aandeel hoogopgeleiden in beroepsbevolking, '05-'17 (% punten)

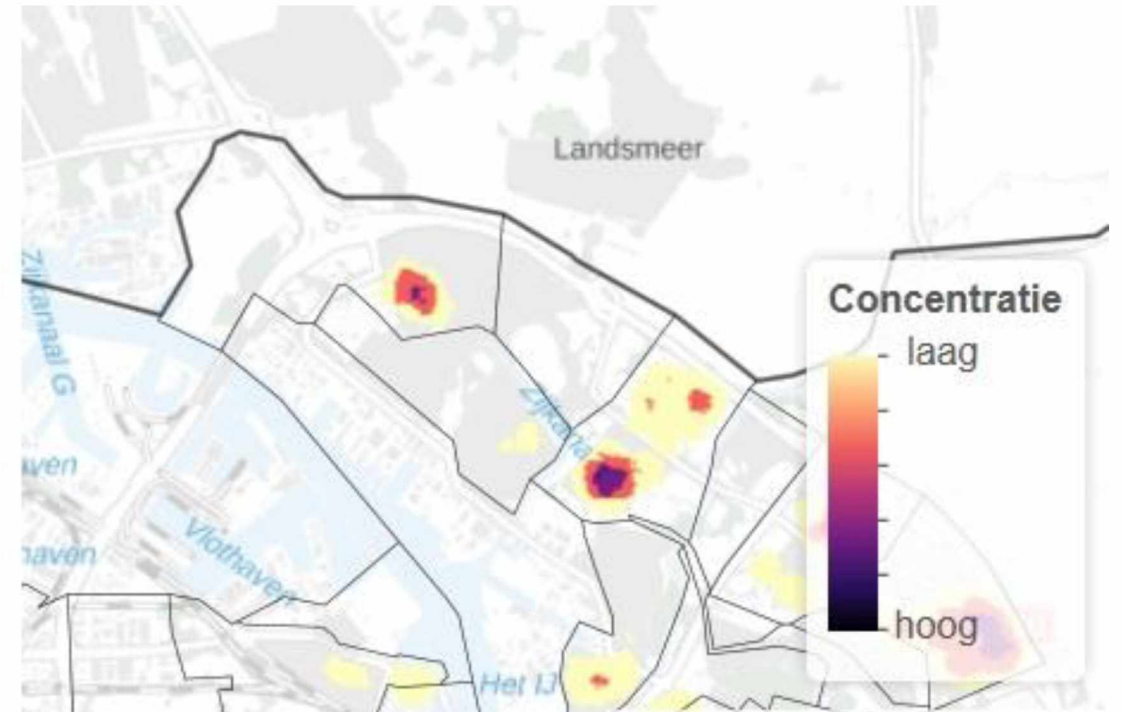
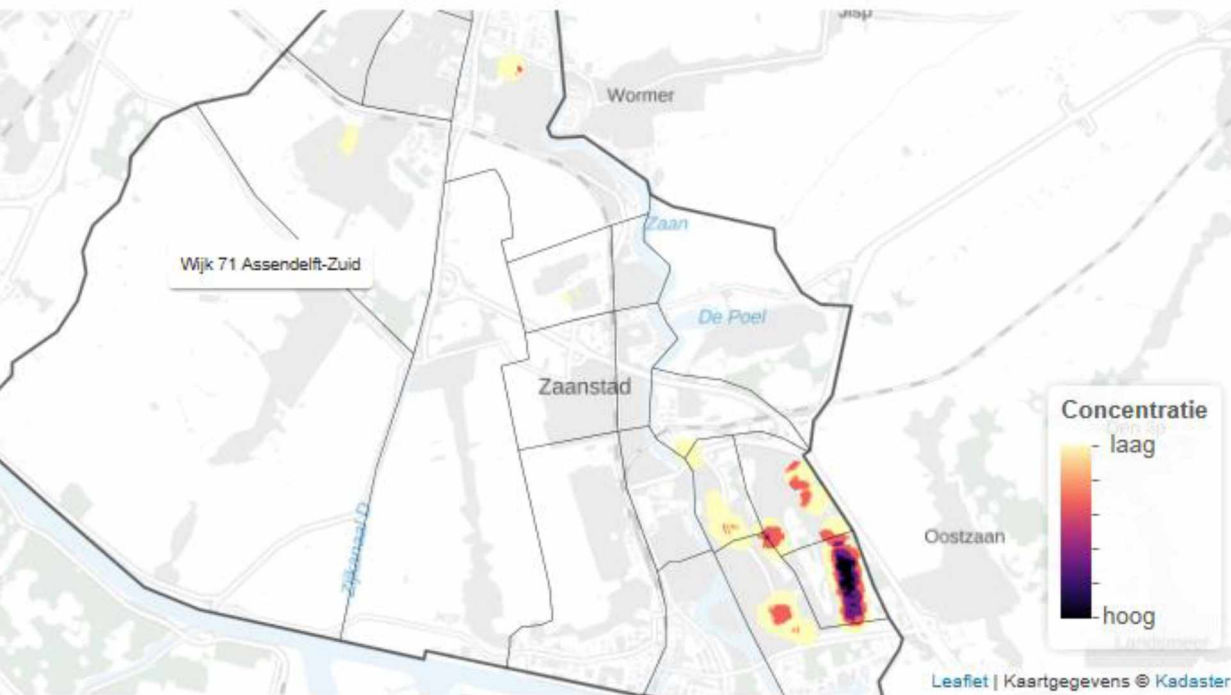


De grens Noordzeekanaal – IJmeer?



metropool
regio **amsterdam**

Ook binnen de steden ongelijke ontwikkeling en druk op leefkwaliteit

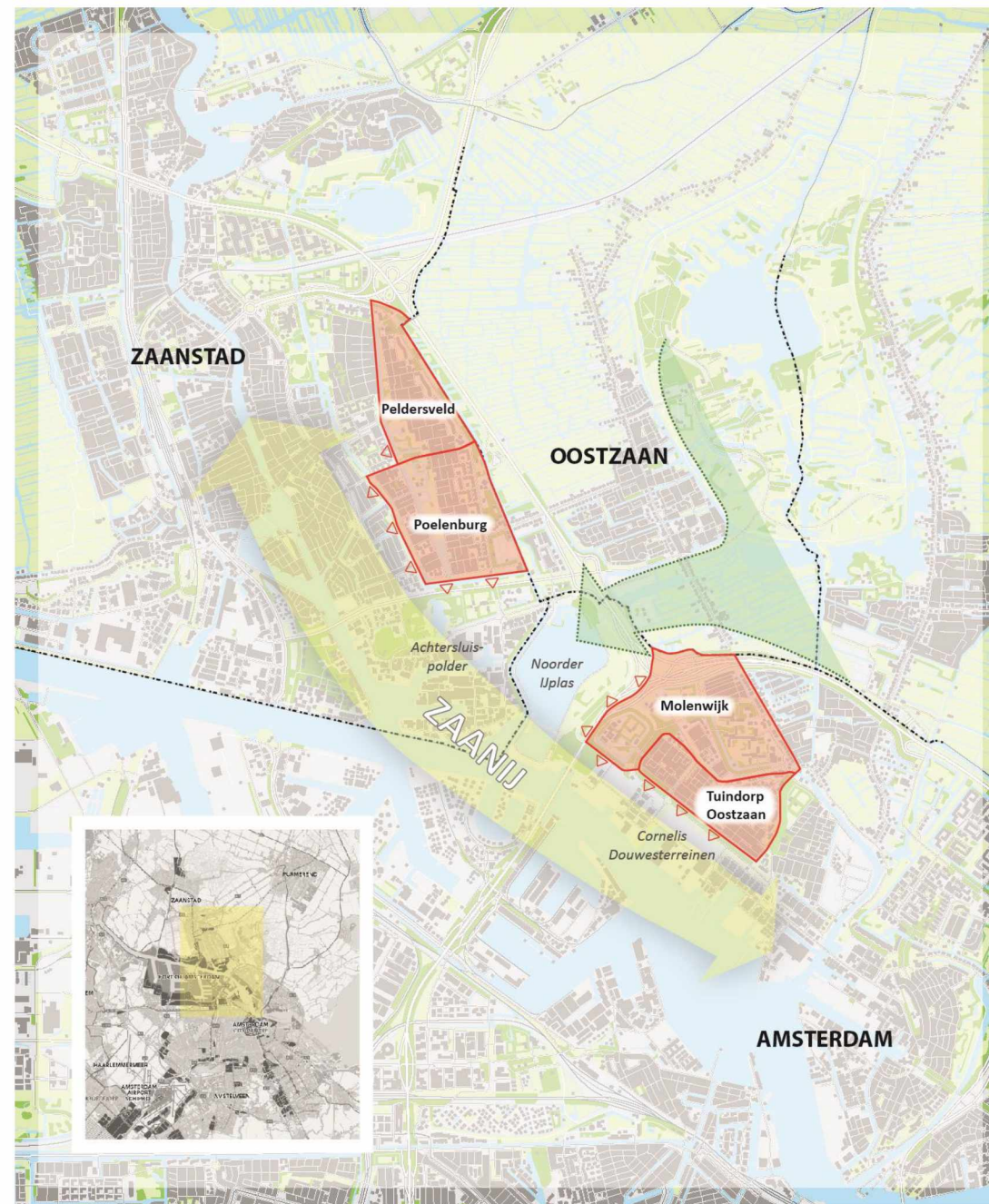


Integratie en samenwerking binnen Regio Deal ZaanIJ

- Plek in de MRA waarin opgaven van verschillende domeinen (fysiek, sociaal, veiligheid) samenkomen
- Op zoek naar relatie tussen de wijk en de regio
- Korte termijn en langere termijn verbinden
- Samenwerking gemeenten, provincie, departementen en andere regionale partijen

Drie verbindingen

- Amsterdam & Zaanstad
- Wijken & transformatiegebieden
- Stedelijk & landelijk gebied



Drie pijlers

- Groen en sociaal
- Ontplooiingskansen
- Ondermijning



Regionale partners

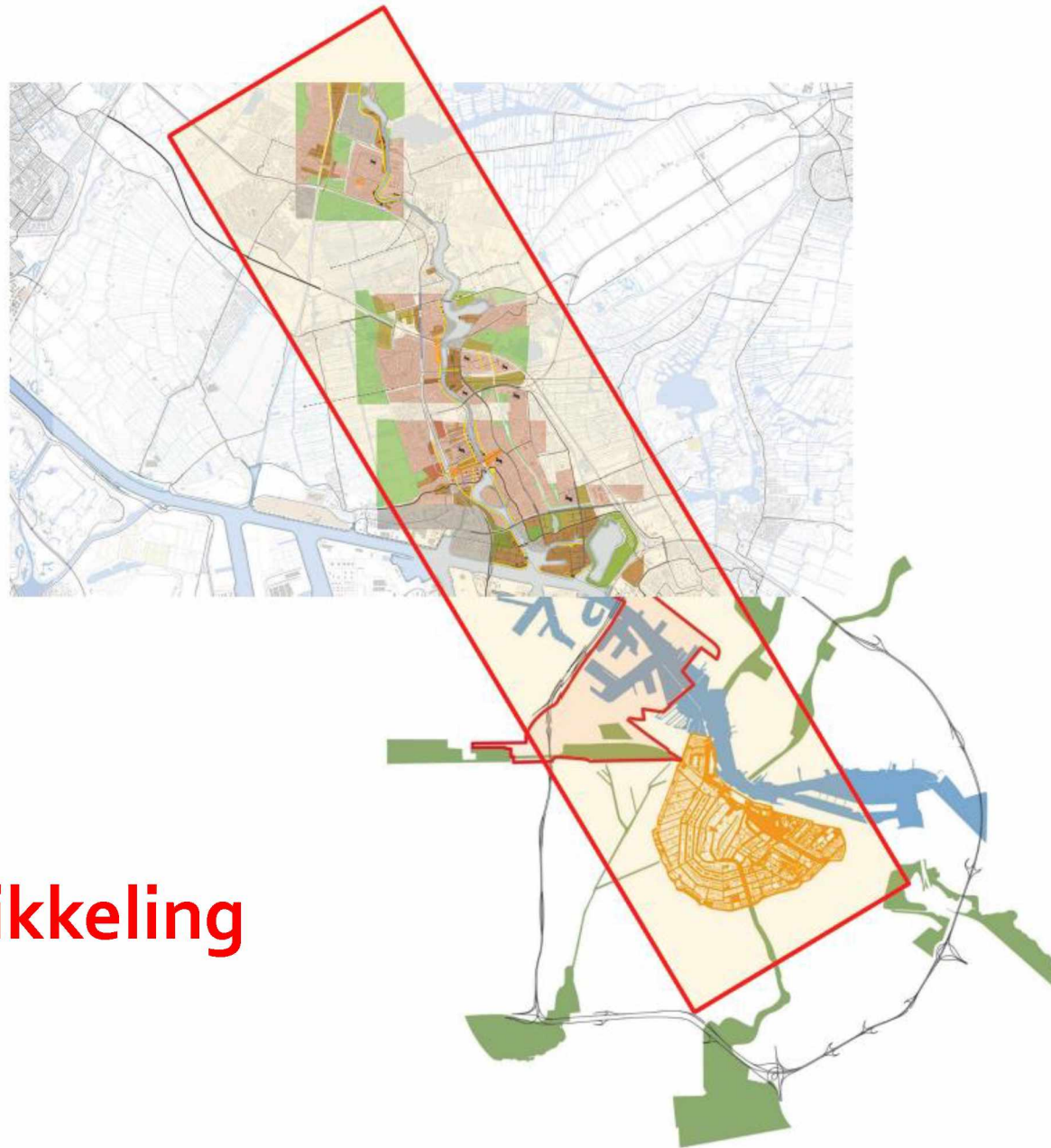
- Amsterdam
- Noord-Holland
- Oostzaan
- Zaanstad
- ... (Amsterdam Economic Board, Staatsbosbeheer, corporaties, RIEC's, ...)



**PIJLER
GROEN
EN
SOCIAAL**



metropool
regio **amsterdam**



ZaanIJ gebiedsontwikkeling

metropool
regio **amsterdam**

Noorder IJplas

- Groene long
- Bereikbaarheid
- Verbindende schakel



metropool regio **amsterdam**

Regionale ligging







Barrière snelweg en onderdoorgangen



Bus en fietsroute



Zijkanaal-H weg



Industriegebied



Struinpaadjes



Eigen weg RWS bij A10 Coentunnel

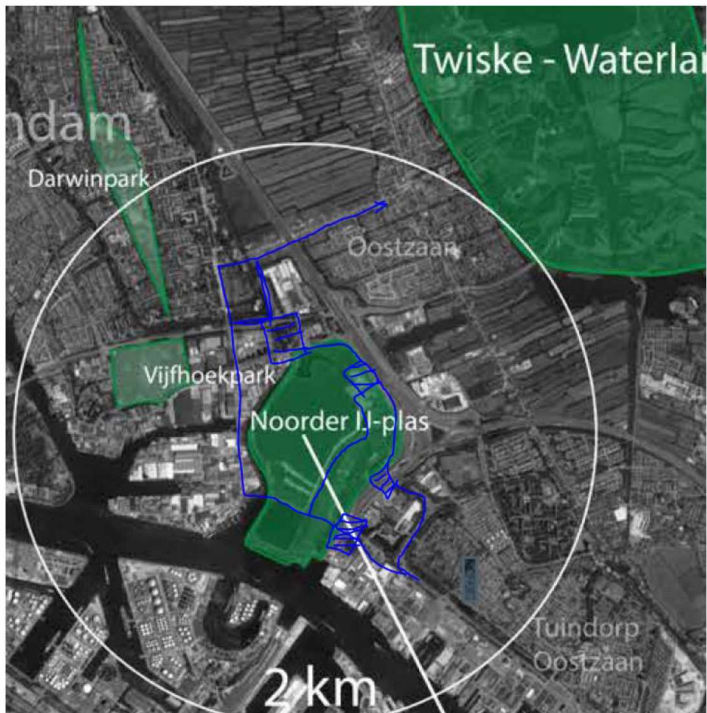
Verkeersknooppunt

- Barrièrewerking en schone leefomgeving
- Overlast

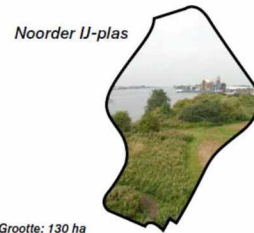


metropool regio **amsterdam**

Noorder IJplas als Metropolitaan park



HET PERIODIEK SYSTEEM DER PARKEN



Noorder IJ-plas
Grootte: 130 ha
Type park: stads/landschapspark
Programma: natuur (struin), wandelen
...



Westerpark
Grootte: 22 ha
Type park: stadspark
Programma: cultuur, horeca, ligweide



Jagersveld
Grootte: 70 ha
Type park: landelijk stadspark
Programma: wandelen, fietsen, zwemmen



Twiske - Waterland
Grootte: 700 ha
Type park: landschapspark
Programma: fietsen/wandelen, natuur (veenweide) zwemmen, spelen



Vijfhoekpark
Grootte: 22 ha
Type park: wijkpark
Programma: ecologisch, wandelen



Noorderpark
Grootte: 33 ha
Type park: stadspark
Programma: cultuur, fietsen/wandelen



Vliegenbos
Grootte: 25 (+10) ha
Type park: landelijk stadspark
Programma: ecologisch wandelen/fietsen, volkstuinen, camping



Spaarnwoude
Grootte: 320 ha
Type park: landschapspark
Programma: fietsen/wandelen, festivals, indoor activiteiten



Darwinpark
Grootte: 20 ha
Type park: wijkpark
Programma: fietsen/wandelen, (kinder)boerderij, kunst



Vondelpark
Grootte: 47 ha
Type park: stadspark
Programma: fietsen/wandelen, ligweide



Sloterpark/-plas
Grootte: 195 ha
Type park: landelijk stadspark
Programma: zwemmen, festivals, fietsen/wandelen, kinderboerderij



Het Amsterdamse Bos
Grootte: 10.00 ha
Type park: landschapspark
Programma: parkachtig bos, fietsen/wandelen, water recreatie, indoor

Wijkparken

Stadsparken

Landelijke stadsparken

Landschapsparken

metropool
regio **amsterdam**

Landschap en ecologie Noorder IJplas



Groenblauwe parel



Openheid



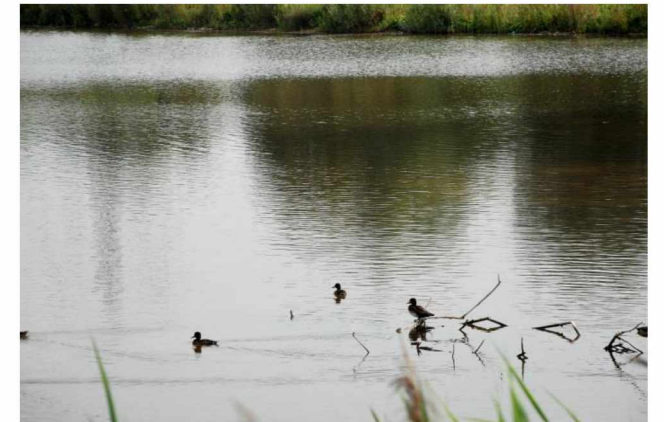
Schotse Hooglanders



Waterkwaliteit en
verondieping



Vispassage en paaigronden



Vleermuizen en vogels

metropool
regio **amsterdam**

Noorder IJplas mogelijke ideeën



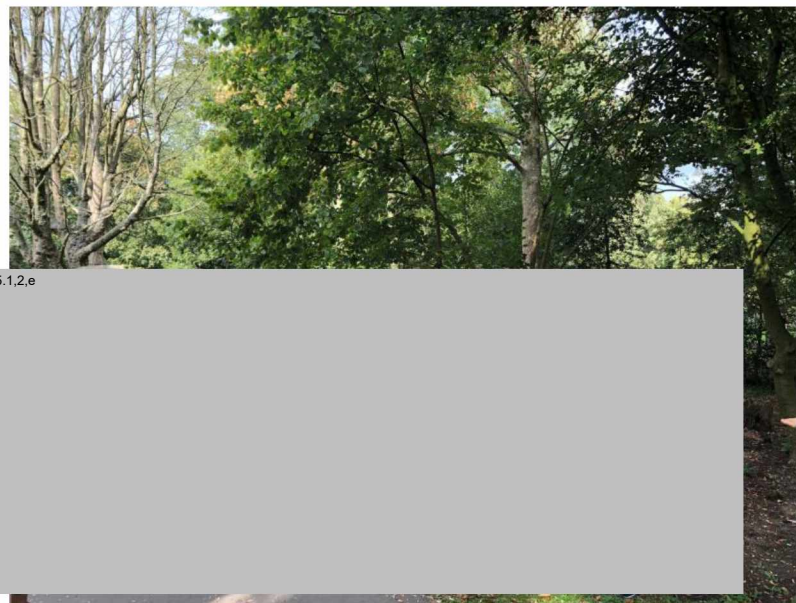
Groen = Gezond

- Van tientallen naar duizenden onderzoeken naar relatie groen en gezondheid het afgelopen decennium. Hoe vertalen naar de praktijk?
- De “werelden”, zowel systemen als taal van groen en gezondheid zijn heel verschillend. Hoe bruggen slaan?
- Druk op natuur door recreatie neemt toe. Hoe bieden we alternatieven, dicht bij huis?
- Diverse innovatieve voorbeelden hoe het kan van Gezond Natuurwandelen tot Park om de Hoek. Hoe helpen te verankeren en opschalen?
- Veel energie bij groene vrijwilligers en jongeren. Hoe brug slaan met de overheid?





Groene gezonde wijken met sociale activiteiten



Korte termijn acties en investeringen

- Visie en Toetsingskader Noorder IJplas
- Uitvoering maatregelen Noorder IJplas
- Groen in de Wijk
- Dam tot Dam Fietsroute

Korte termijn acties en investeringen: Dam tot Dam fietsroute



Dam-tot-Dam fietsroute



metropool regio **amsterdam**

Lange termijn ontwerpopgave

- Van bufferzonebeleid en harde “rode contouren” naar één samenhangend groen/blauw netwerk: Metropolitane Landschap. Hoe werelden bij elkaar brengen en nieuwe vormen financiering bedenken?
- MRA: Opdracht ontwerp bureaus en verkenning Cohen.
- Enorme verstedelijkingsopgave binnenstedelijk oplossen om het landschap te sparen, vraagt óók om versterken bestaand groen binnenstedelijk en betere (recreatieve) verbindingen.
- Hoe zorgen we voor lokale kwaliteit (wijkniveau) en slechten we de grote infrastructurele barrières (rijksniveau)?



Vragen aan het Rijk

“Op welke manier meevoetballen? ”

Vanuit “de opgave centraal” meedenken in de regionale opgave van groen/blauw ontwikkelen van “wijkniveau” tot aan “schegniveau” met in het bijzonder de Noorder IJplas als “metropolitaan park” als schakel daar tussen.

Meedenken – in de diverse stappen van - visie: geen blauwdruk, maar wel fysiek toegankelijk maken en vervolgens “place making” samen met bewoners en ondernemers.

Korte termijn: Financiering Verbindingen en Groen-sociaal Ontwikkelfonds binnen Regiodeal.

Verbinding met andere pijlers: Zorgen dat “groen” een fijne en veilige ontmoetingsplek is, niet de plek waar ongewenste activiteiten plaatsvinden (combi handhaving en sociale activiteiten) en dat “groen” een plek is met ontplooiingskansen (leerplekken) en vice versa dat de ontplooiingsplekken (scholen, huis van de wijk) “groen” (natuurinclusief) zijn.

Vraag langere termijn: Ontwerpend onderzoek met rijksbouwmeester, incl. financieringsmogelijkheden grotere opgaven Metropolitane Landschap. Link Deltaprogramma, Verstedelijking 3.0, Alles is gezondheid, SBB visie “Groene Metropool”, Overheidvannu, ... ?

PIJLER ONTPLOOIINGS- KANSEN



Gezamenlijk beeld van de wijken in Zaandam en Amsterdam Noord

(Tuindorp Oostzaan, Molenwijk, Poelenburg en Peldersveld)

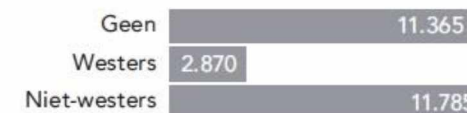
De wijken



Bevolking (2018)
totaal: 26.020



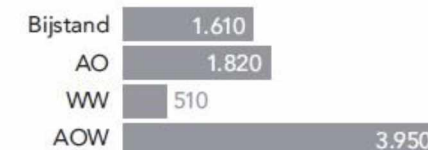
Migratieachtergrond (2018)



Woningvoorraad (2017)
totaal: 10.877



Sociale zekerheid



Werklijnen

- 1) Creëren fysieke plek in de wijken waar sociale wijkfuncties en functies die te maken hebben met leren en werken samenkomen
- 2) Vergroten kansen voor de jeugd "venster op de wereld"
- 3) Ongedeelde stad, bij elkaar brengen van bestaande stad en nieuwe initiatieven
- 4) Leren, werken en stimuleren buurteconomie
- 5) Samenwerking binnen ZaanIJ - Banenplan ZaanIJ

1. Creëren fysieke plek in de wijken waar sociale wijkfuncties en functies die te maken hebben met leren en werken samenkomen

- Zaanstad/Poelenburg "Huis voor de Wijk"
- Zaanstad/Achtersluispolder Poppodium bij Broedplaats
- Amsterdam/Molenwijk Diereneiland
- Amsterdam/Molenwijk Bibliotheek
- Amsterdam/Tuindorp Oostzaan Basisschool De Poolster

2. Vergroten kansen voor de jeugd "venster op de wereld"

- Zaanstad/Poelenburg & Peldersveld Verlengde leertijd
- Zaanstad & Amsterdam: Programmatische samenwerking (bijv. Opgroeien in de Banne en Rotterdam Zuid)

3. Ongedeelde stad, bij elkaar brengen van bestaande stad en nieuwe initiatieven

- Broedplaatsen en de verbinding met de wijken
- Placemaking Zaanstad/Achtersluispolder Broedplaats De Hoop: relatie met Poelenburg, Rafelrandacademie De Hoop
- (Tijdelijke) woningbouw Zaanstad/Achtersluispolder en terugdringen contouren RWZI in relatie tot woningbouw
- Stimuleren plintontwikkeling en buurteconomie

4. Leren en werken in de wijk en de regio

- CODAM programmeeropleiding
- Molengeek in ZaanIJ (MBO 3, 4)
- House of Skills in ZaanIJ
- **ZaanCampus**

5. Samenwerking binnen ZaanIJ - Banenplan ZaanIJ

- Samenwerking over grenzen arbeidsmarktregio's heen in werkgeversbenadering (gemeenten, Werkom, Amsterdam Werkt)
- Participatie in de wijk: aanwezig en betekenisvol

Technisch onderwijs dat aansluit bij regionale bedrijven in food- proces- en maakindustrie, met betrekking op toekomstige groei en werkgelegenheid en duurzame inzetbaarheid van regionale beroepsbevolking:

1. **Aansprekende locatie** voor kansrijke technische beroepsopleidingen: fysieke Techcampus met **natuurinclusieve bouw en onderhoud**;
2. Hoogwaardige opleidingsinstallaties: **state of the art**, die belang van investeren in mensen laat ervaren en succeservaring vergroot;
3. Vormgeven van **laagdrempelige toegang House of Skills** via Zaancampus en beoogde fysieke plekken in de wijken;
4. Versnellen ontwikkeling **modulair post-initiaal onderwijs** regionale topics rond techniek in Food, Proces, Maakindustrie;
5. Pilot met **verlagen financiële drempels van om- en bijscholing** door individuele leerrekening voor wijkbewoners gericht op kansberoepen in techniek.

Samenhang aanbrengen met:

- Sterk Techniek Onderwijs plannen (Zaanstreek breed en specifiek in de wijken met Zuiderzee- en Pascalcollege Zuid). Uitbreiding LoopbaanOriëntatie Begeleiding (LOB) programma en intensivering PromotieEventsTechniek (PET) en doe-programma op basisscholen en vmbo.
- 2 MBO-onderwijsvernieuwingen (RIF) (initieel met post-initiële potentie): Fieldlab Robotica en FOOD-NH.
- Groen-Start, verlengd leren op MBO-niveau.
- MRA-netwerkvorming Voedsel Verbindt.
- MRA-pilot WSP's: grote werkgevers en inclusiviteit.

Vragen aan het Rijk

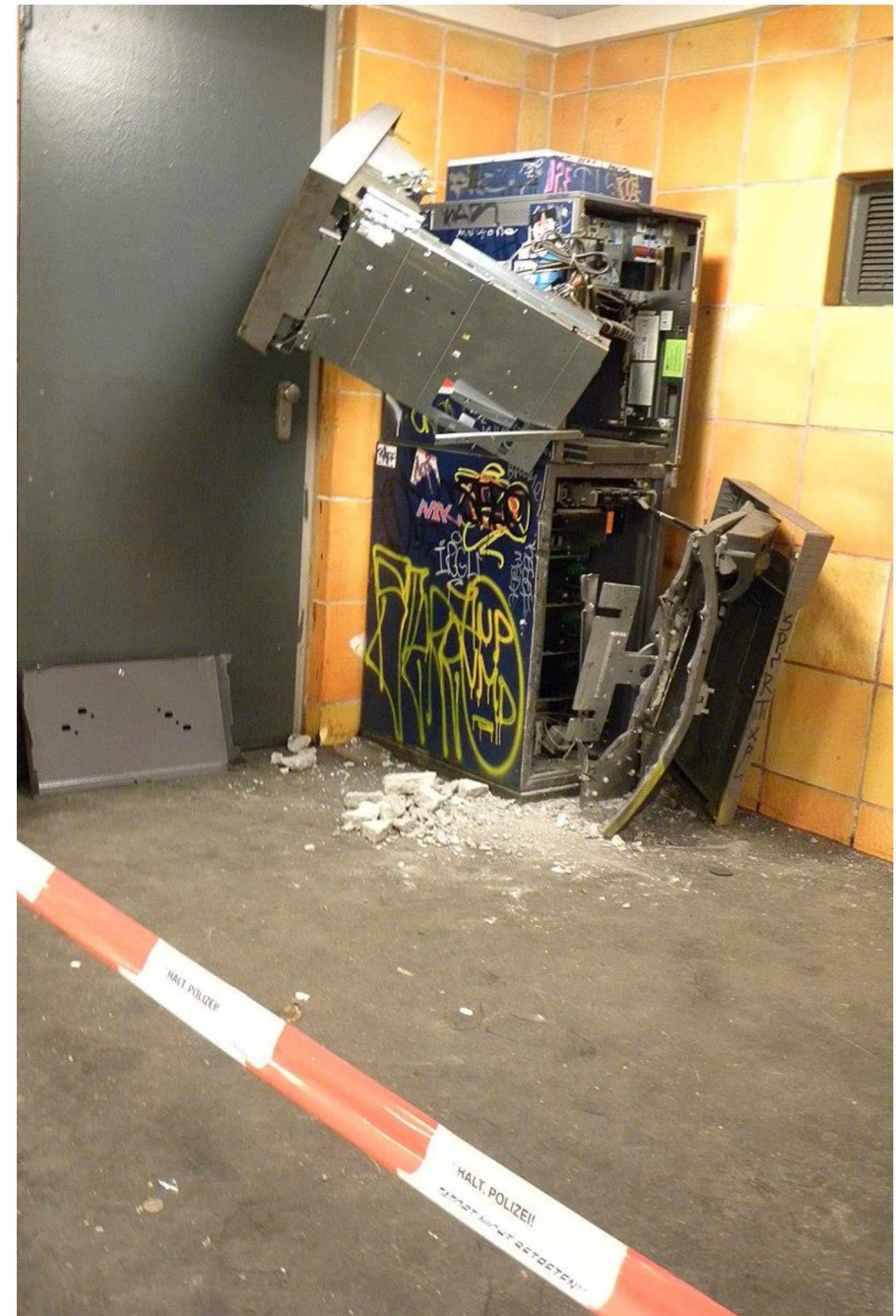
“Op welke manier meevoetballen?”

Korte termijn: Aansluiten in vijf werklijnen bij activiteiten en investeringen, identificeren van meekoppelkansen

‘Ontwerpopgave’ langere termijn: Stedelijke Vernieuwing 3.0?

metropool
regio **amsterdam**

PIJLER ONDERMIJNING



- Onderzoek samenwerking RIEC's Amsterdam en Noord-Holland Noord, gemeenten en andere partners in de keten in gebied ZaanIJ
- Project stadsmarinier/veiligheidscoördinator in Poelenburg en Peldersveld
- Project opschonen en preventie ondermijning Achtersluispolder

Te dekken bijdragen (Regio Envelop of anderszins)

Pijler	Bijdrage Regio Envelop of anderszins
Groen en Sociaal	PM
Ontplooiingskansen	7.430.000
Ondermijning	1.500.000
Totaal	8.930.000 + PM