

PLANTOELICHTING

A3 BOEK

AANVRAAG OMGEVINGSVERGUNNING

wijz 20 09 2021



LIBAU EILAND – **BLOK A**

attika architecten

DE AANVRAAG OMGEVINGSVERGUNNING BETREFT ALLEEN
BLOK A LIBAU EILAND, BLOK B T/M G ZIJN REEDS VERGUND

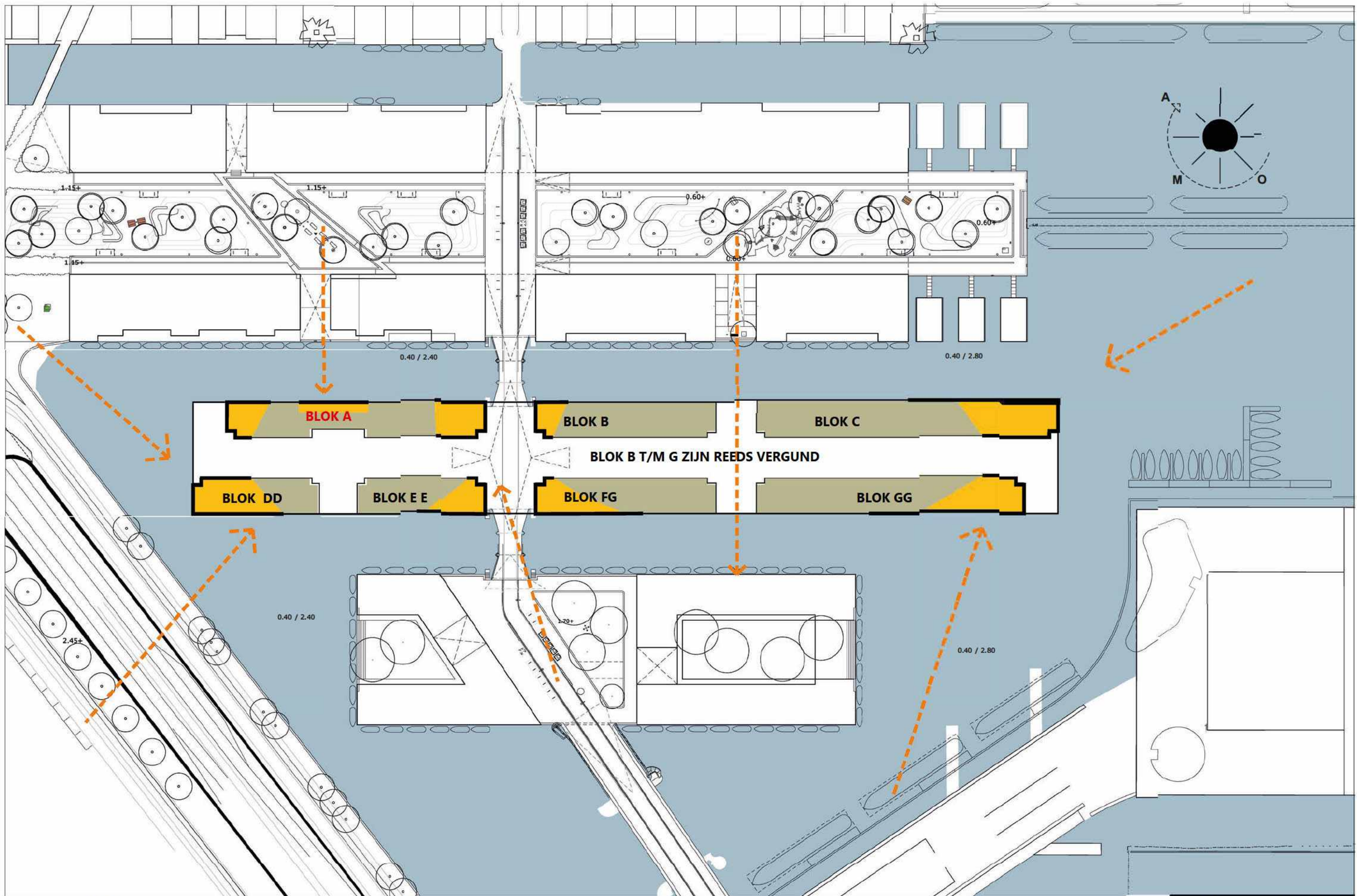
INHOUD

- Plantoelichting
- Schema's plantoelichting
- Thema Libau
- Architectonische uitwerking Libau
- Expressie gevelbekleding
- Architectonische expressie en eenheden
- 3D beelden
- Schema oppervlakten en aantallen
- Overzicht natuurinclusief bouwen

**AANVRAAG OMGEVINGSVERGUNNING BETREFT ALLEEN BLOK A LIBAU
EILAND, BLOK B T/M G ZIJN REEDS VERGUND**



PLANTOELICHTING



project : LIBAU EILAND
 opdrachtgever : BPD
 fase : DO

fomaaat : A3
 schaal : 1:1000
 datum : 15 07 2021

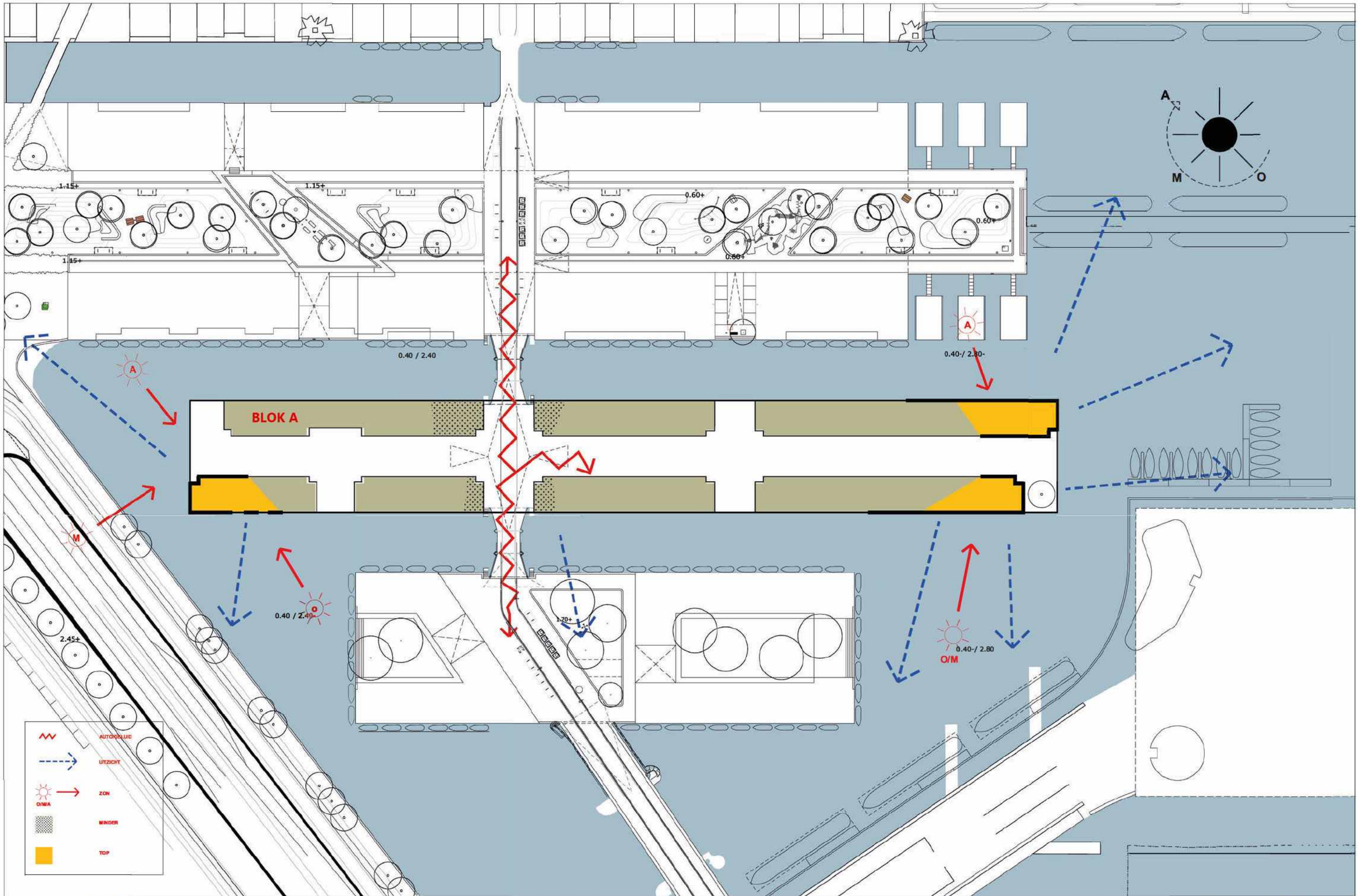
wijz. a : 30 40
 wijz. b :
 wijz. c :

wijz. d :
 wijz. e :
 wijz. f :

werknr. : A404
 tek.nr. : U.AS01

onderwerp : zichtlijnen
 meest zichtbare delen

attika architecten
 Bethanëndwarsstraat 6m 1012 CB Amsterdam
 031 (0)20 3306905 amsterdam@attika.nl www.attika.nl



project : LIBAU EILAND
 opdrachtgever : BPD
 fase : DO

formaat : A3
 schaal : 1:1000
 datum : 15 07 2021

wijz. a :
 wijz. b :
 wijz. c :

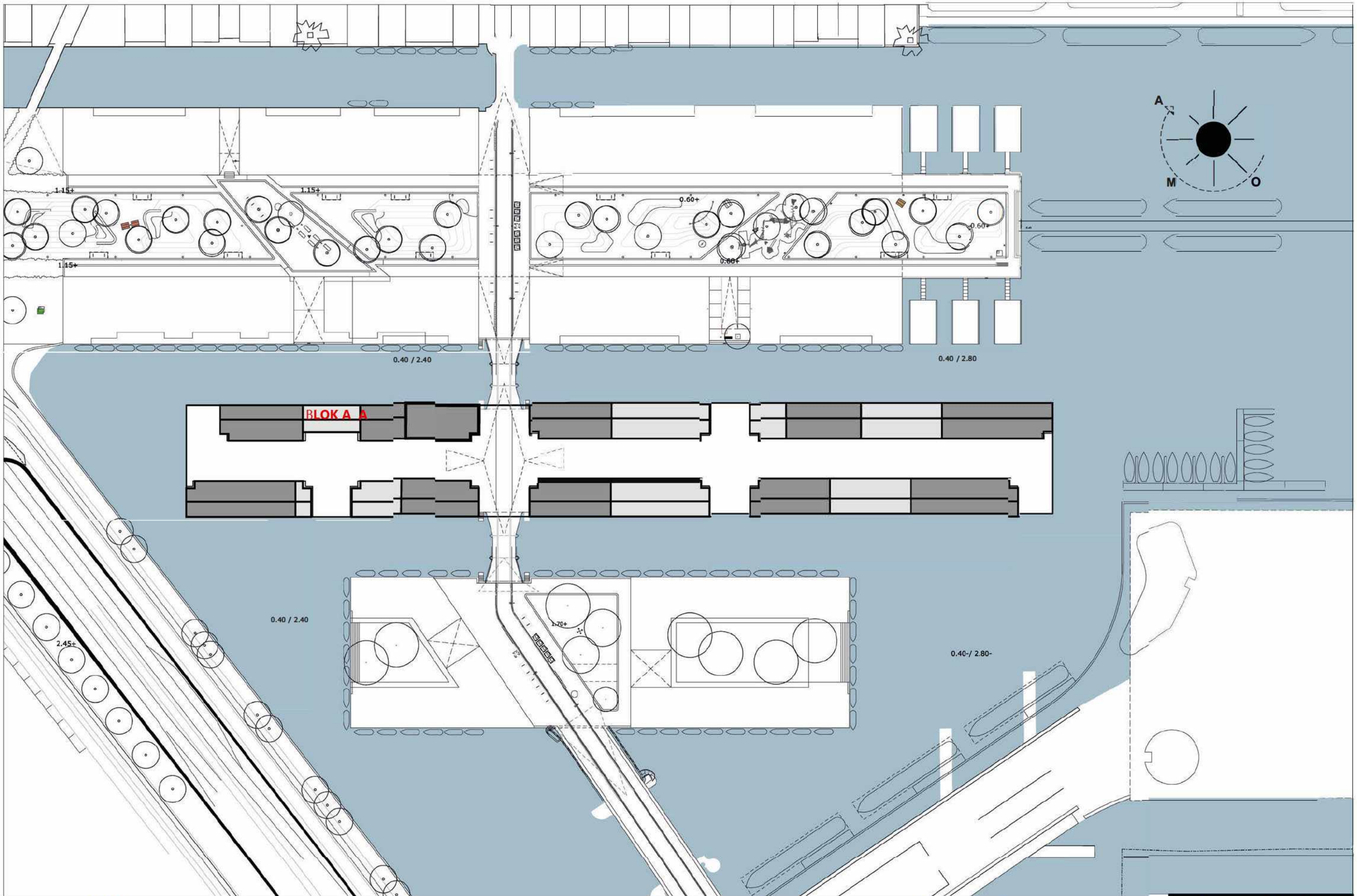
wijz. d :
 wijz. e :
 wijz. f :

werknr. : A404
 tek.nr. :

U.AS02

onderwerp : uitzicht en zon

attika architecten
 Beethovenschiedstraat 6m 1012 CB Amsterdam
 0031 (0)20 3306905 amsterdam@attika.nl www.attika.nl



project : LIBAU EILAND
 opdrachtgever : BPD
 fase : DO

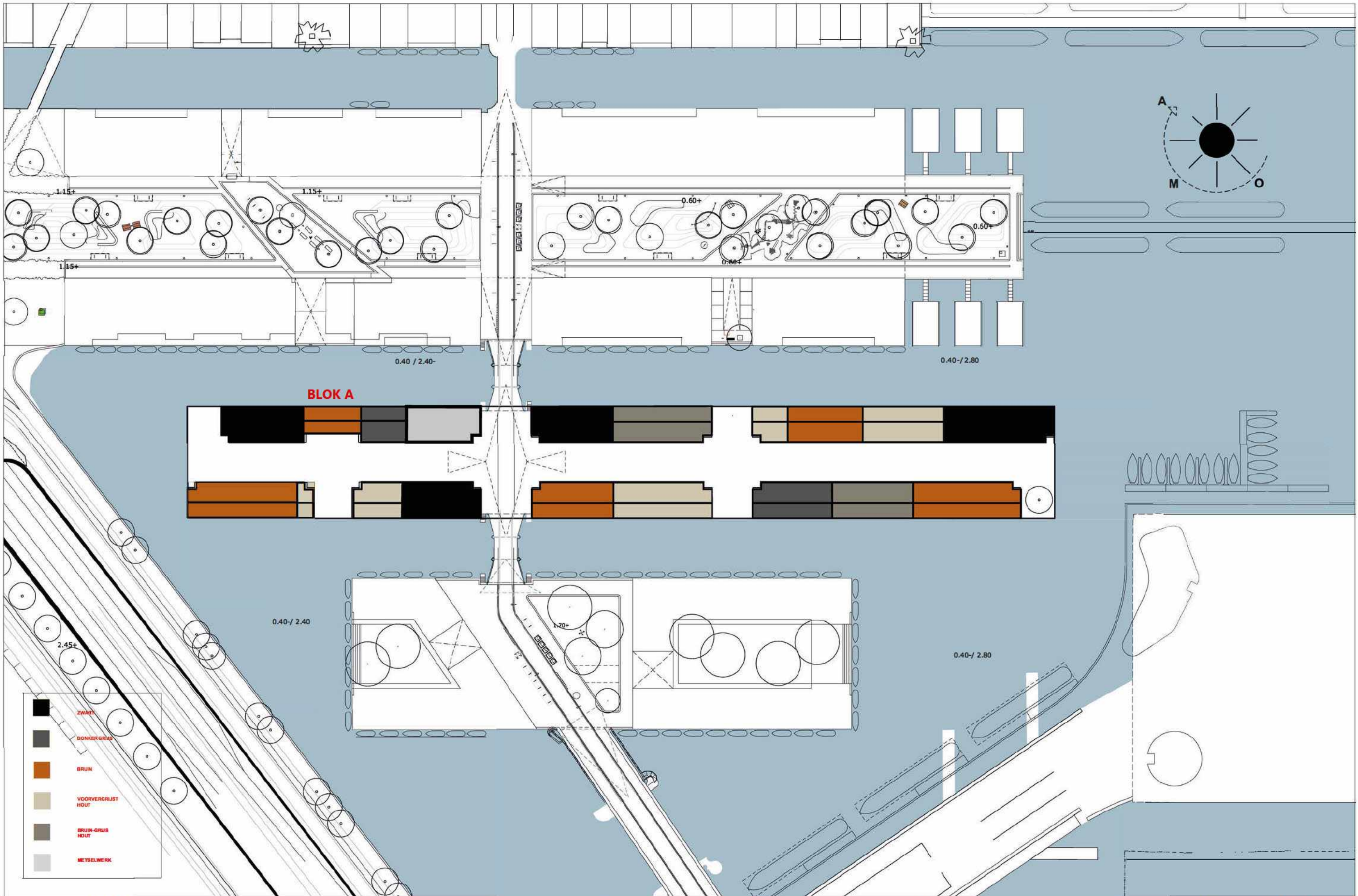
formaat : A3
 schaal : 1:1000
 datum : 15 07 2021

wijz. a :
 wijz. b :
 wijz. c :
 wijz. d :
 wijz. e :
 wijz. f :

werknr. : A404
 tek.nr. : **U.AS03**

onderwerp : hoog - laag

attika architecten
 Bethanëndwarsstraat 6m 1012 CB Amsterdam
 031 (0)20 3306905 amsterdam@attika.nl www.attika.nl



BLOK A

- ZWART
- DONKER GRIS
- BRUN
- VOORVERGRIST HOUT
- BRUN-GRIS HOUT
- METALWERK

project : LIBAU EILAND
 opdrachtgever : BPD
 fase : DO

formaat : A3
 schaal : 1:1000
 datum : 15 07 2021

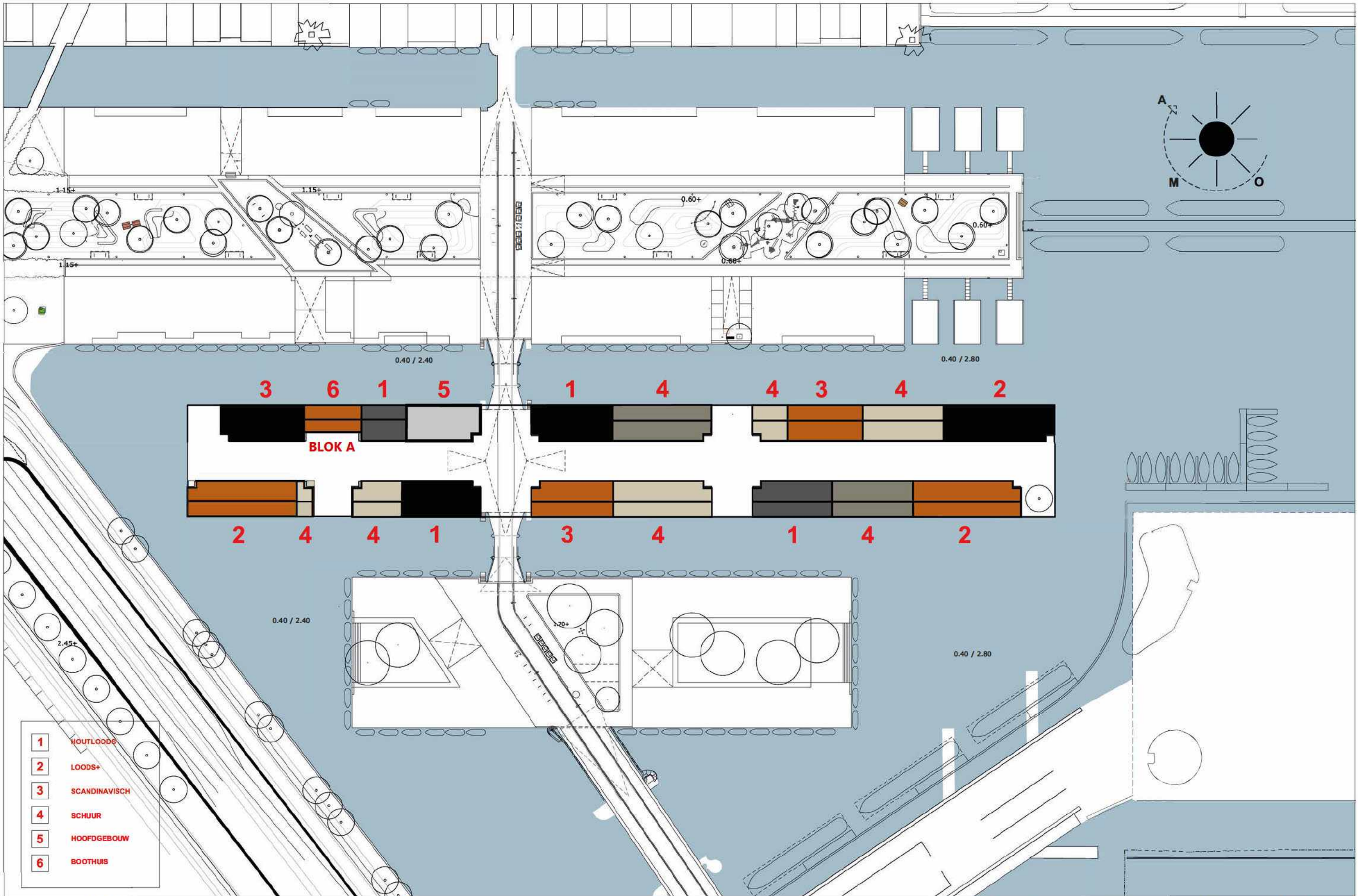
wijz. a :
 wijz. b :
 wijz. c :

wijz. d :
 wijz. e :
 wijz. f :

werknr. : A404
 tek.nr. : **U.AS04**

onderwerp : kleuren

attika architecten
 Bethanienhwarstraat 6m 1012 CB Amsterdam
 0031 (0)20 3306905 amsterdam@attika.nl www.attika.nl



project : LIBAU EILAND
 opdrachtgever : BPD
 fase : DO

formaat : A3
 schaal : 1:1000
 datum : 15 07 2021

wijz. a :
 wijz. b :
 wijz. c :

wijz. d :
 wijz. e :
 wijz. f :

werknr. : A404
 tek.nr. : U.AS05

onderwerp : architectonische expressie

attika architecten

Bethanienhwarstraat 6m 1012 CB Amsterdam
 0031 (0)20 3306905 amsterdam@attika.nl www.attika.nl

THEMA LIBAU

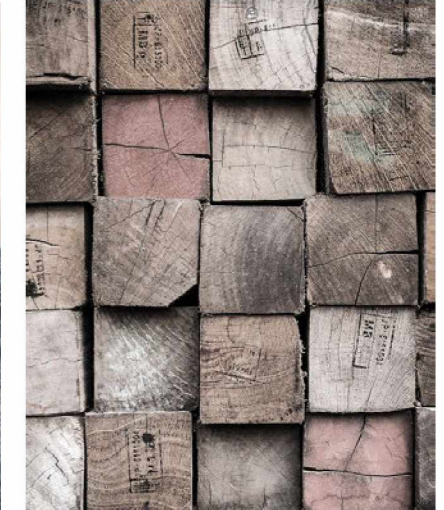
TIMMERLIEDEN:

- Hout
- Vakmanschap
- Stoer
- Aandacht voor detail



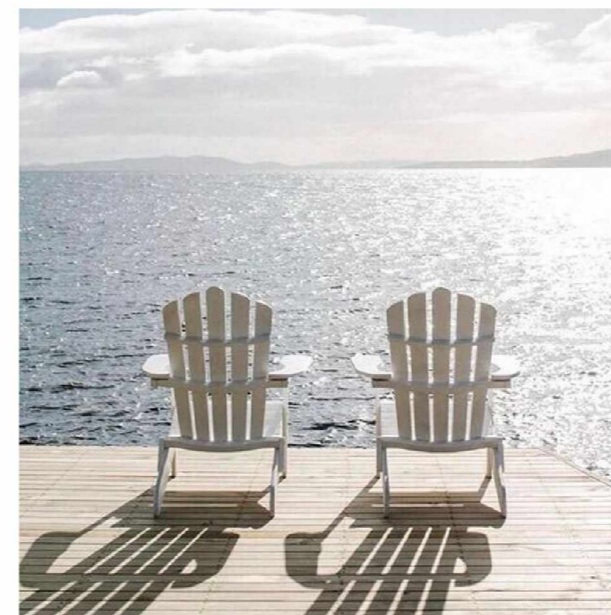
WATER:

- Vrijheid
- Uitzicht, spiegel
- Dynamisch
- Informeel, eigenwijs



REFERENTIES:

- Houtloods
- Boothuis
- Houten gebouwen Scandinavisch



ARCHITECTONISCHE UITWERKING LIBAU

HORIZONTALITEIT

- Kap in langsrichting, setbacks, gevelmaterialisering en lijnenspel hout, plint, overstekken, hekwerken, 60cm balkons aan de waterzijde

MATERIALISERING EN KLEUR

- Hout en hoogwaardige alternatieven
- Rijkheid en verschil in architectuur en detaillering
- Mix donkere kleuren (zwart, donker bruin, donker grijs) en voorvergrijsd hout.
- Langsdaken van geprofileerd aluzink (roeven/felsen), grijs tinten, pv panelen, overstekken
- Kozijnen aluminium; detaillering wisselend per type in het ensemble
- Uitzonderingen: beton elementen met houtverwijzing en baksteen

DIVERSITEIT IN ENSEMBLE EN WONINGTYPEN

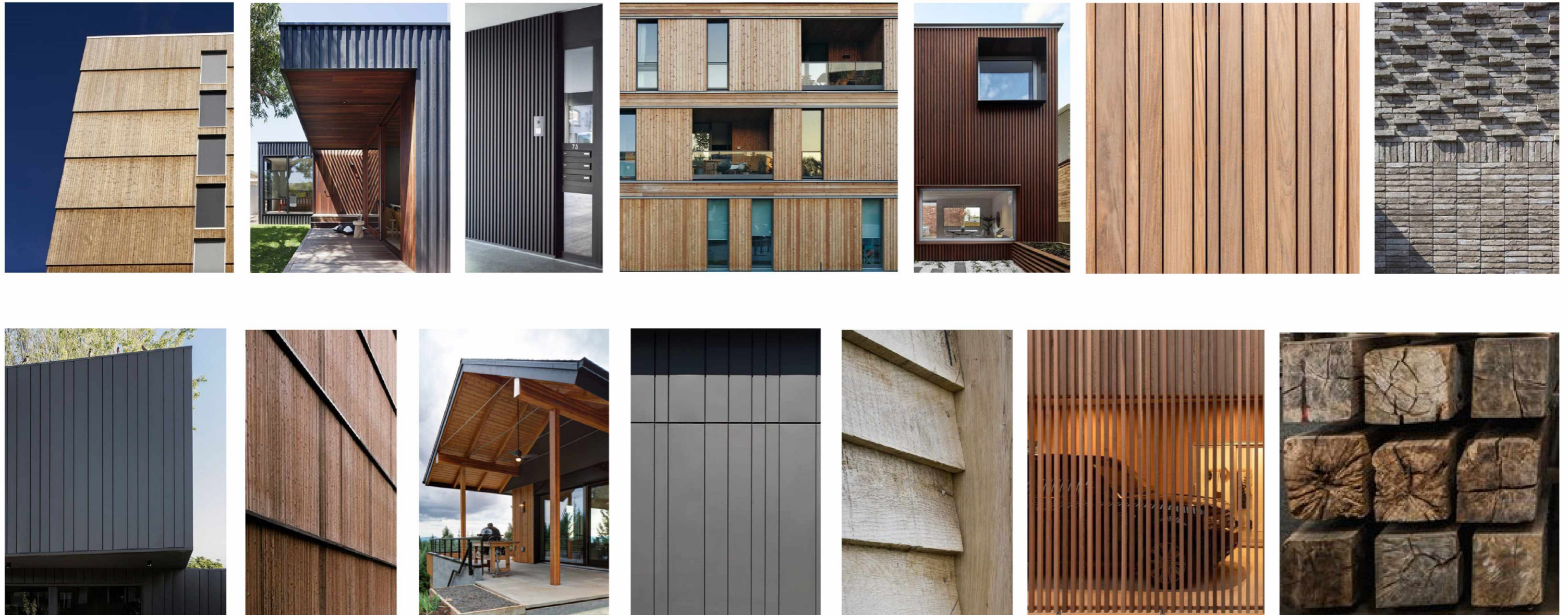
- Meerdere architectuur referenties in een ensemble
- Woningtypen: mix grote en kleine appartementen, eengezinswoningen, beneden woningen, loftwoningen en studio's



AANVRAAG OMGEVINGSVERGUNNING BETREFT ALLEEN BLOK A LIBAU EILAND, BLOK B T/M G ZIJN REEDS VERGUND

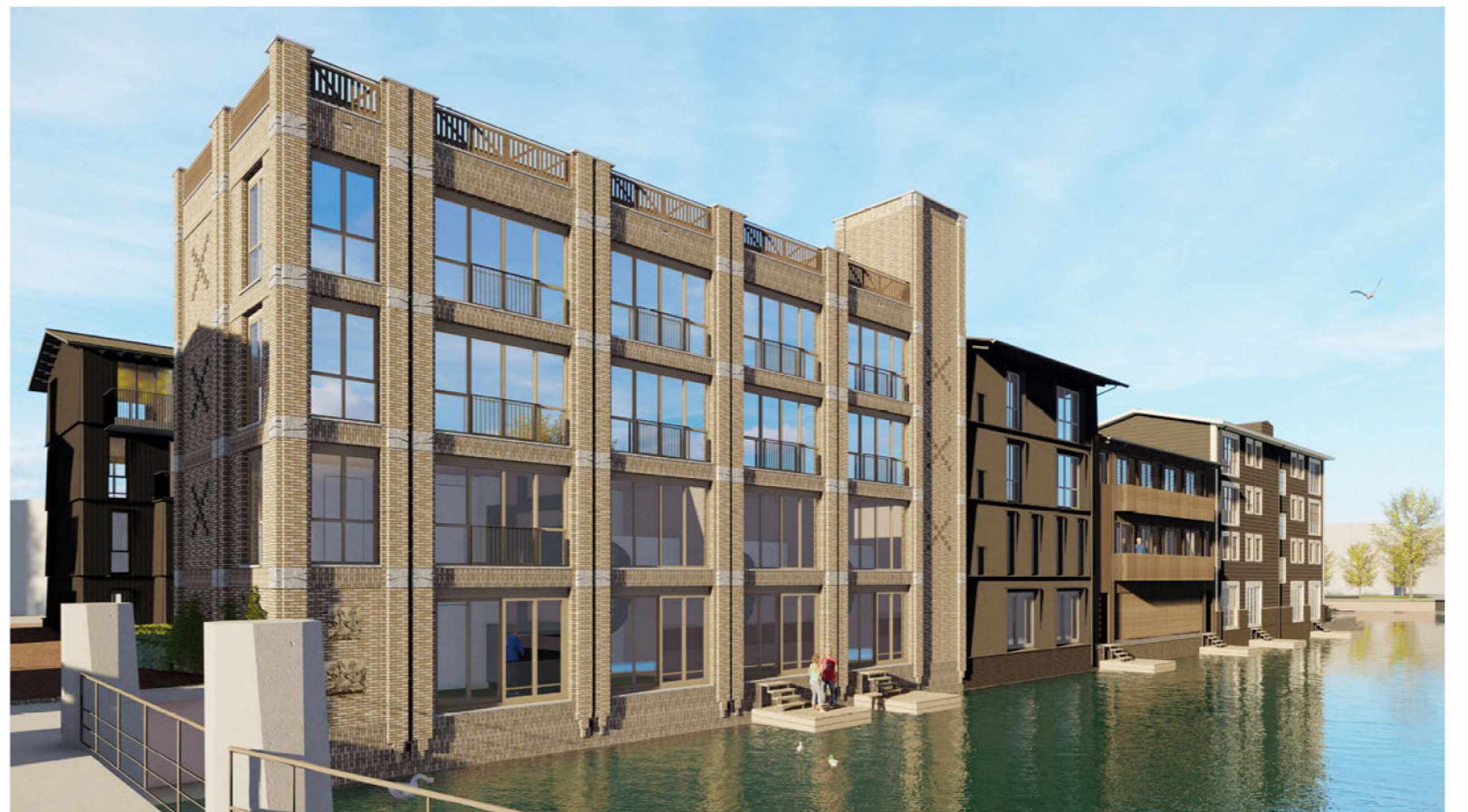
EXPRESSIE GEVELBEKLEDING

- Natuurlijk, geeft gevoel van warmte, rust, vertrouwdheid
- Duurzaam - verantwoord
- Gelaagdheid (dieptebeleving en sluiwerking)
- Dynamiek door lijnenspel
- Rijkdom aan soorten, verwerking en detaillering
- Geïntegreerde dynamische gevelfragmenten (luiken, zonwering etc)



EXPRESSIE GEVELBEKLEDING





ARCHITECTONISCHE EXPRESSIE

ARCHITECTONISCHE EENHEDEN: TYPE 1 HOUTLOODS



ARCHITECTONISCHE EENHEDEN: TYPE 3 SCANDINAVISCH



ARCHITECTONISCHE EENHEDEN: TYPE 5 HOOFDGEBOUW



ARCHITECTONISCHE EENHEDEN: TYPE 6 BOOTHUIS





3D BEELDEN

BLOK A



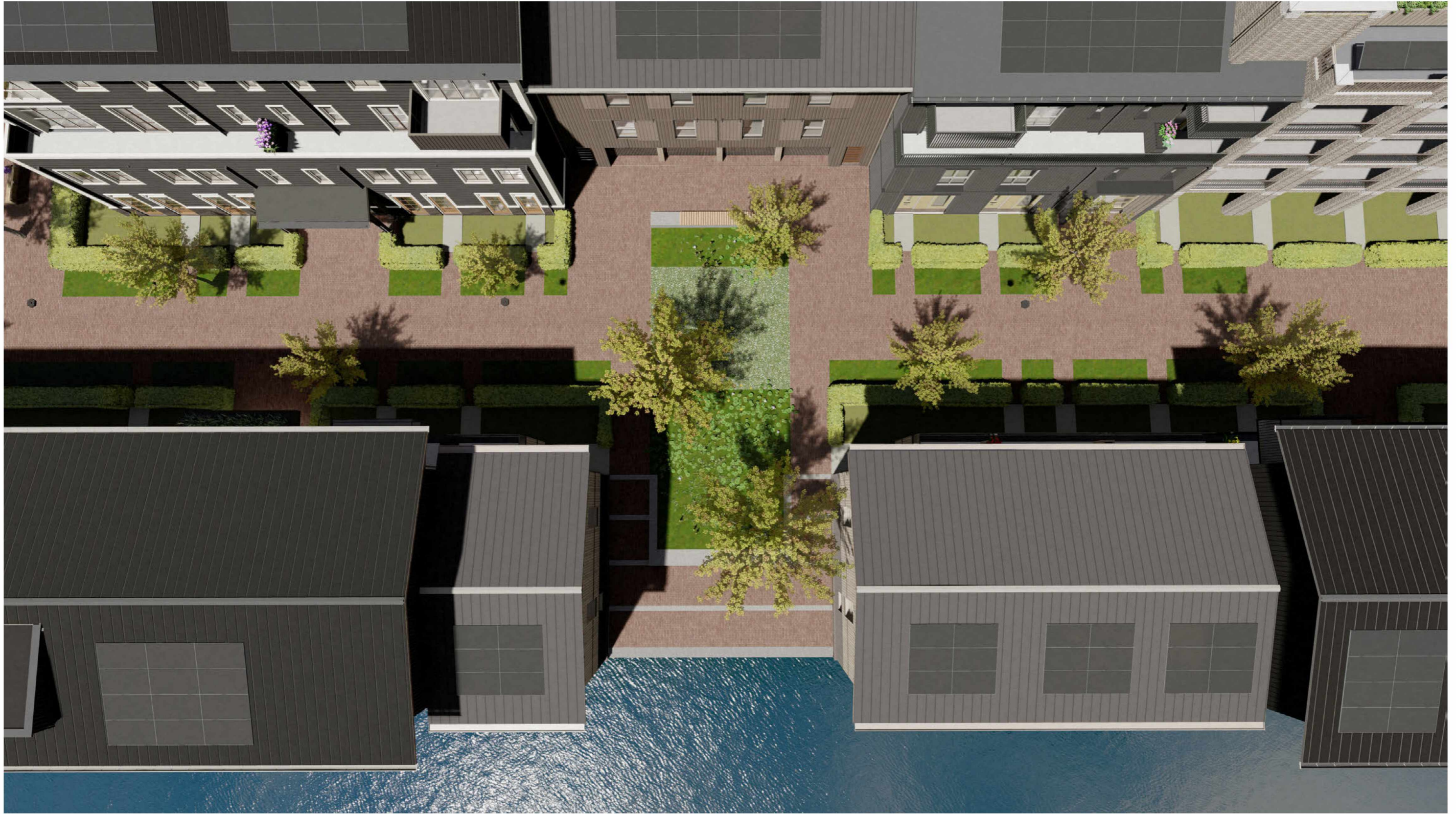
BLOK A







BLOK A







BLOK A

BLOK A





BLOK A



OVERIG

LIBAU - NATUURINCLUSIEF BOUWEN – BLOK A



Nestkasten vogels:

Tpv Kopgevels bij pleinen net onder nok opbouw nestkasten tbv diverse vogels

Voederbakjes vogels: tpv daktuin aan metselwerk gevel



Inbouwstenen gierzwaluw

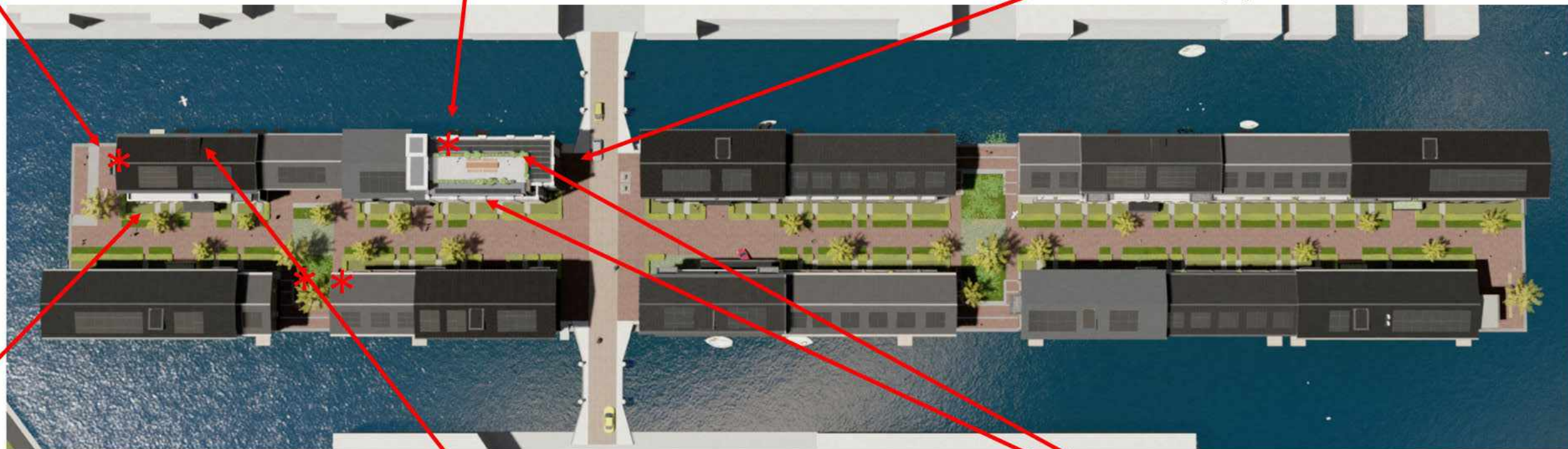
bij hoofdgebouw in NW en NO gevel thv dakrand



Gevelbegroeiing:

Tpv zijgevel hoofdgebouw BG in metselwerkvakken

Clematis vv klimplantbegeleiding dmv rvs draden (aparte vergunning geveltuintje via gemeente: <https://www.amsterdam.nl/wonen-leefomgeving/medebeheer/geveltuin-aanvragen/>)



Stimuleren groen in voortuin

en zo min mogelijk verharding
Zeer actief beleid tijdens verkoop door voorbeelden in verkoopbeelden en informatie verstrekking, maar is helaas niet af te dwingen.



Liftofbouw voorzien van vleermuis nestmogelijkheden

Hierdoor ontstaat voor vleermuizen een netwerk van verblijfplaatsen (keuze afhankelijk seizoen en temp).
Opbouw kasten, voorzien van achterwand en schilderen in kleur.
Aan watergevel liftofbouw, 3m vrije ruimte voor uitvliegen, net onder dakrand (2 per opbouw).



Groene erfafscheidingen

BG hagen en plantenbakken met begroeiing (bij setback op 2^e verd en tpv daktuin hoofdgebouw)



DOCUMENTENLIJSTAO
20 09 2021project:
werknr.Libau eiland - blok A
A404.a

datum:

document naam	document bevat	Datum	Schaal	wijziging	Opmerking
A404 Libau AO_Plantoelichting		20 09 2021			A3 boek
	plantoelichting				
	schema's plantoelichting				
	thema Libau				
	architectonische uitwerking libau				
	expressie gevelbekleding				
	architectonische expressie en eenheden				
	3D beelden				
	schema oppervlakte en aantallen AO				
	overzicht natuurinclusief bouwen				
A404 Libau AO_Kleuren en materialen		20 09 2021			A3 boek
	architectonische eenheden en kleur- en materiaalstaten				
	kleur- en materiaalstaten algemeen, trappenhuizen				
	bemonstering				
A404 Libau DO_Materialen bord	materiaalmonsters	17 12 2020			aanwezig projectbureau Houthavens, al gebruikt voor aanvraag blok B t/m G
VG plan Ontwerpfase Aboma	veilig- en gezondheidplan ontwerpfase	15 07 2021			
VOOR BOUWKUNDIGE TEKENINGEN ZIE DOCUMENTENLIJST BPD 20 09 2021					



attika architekten