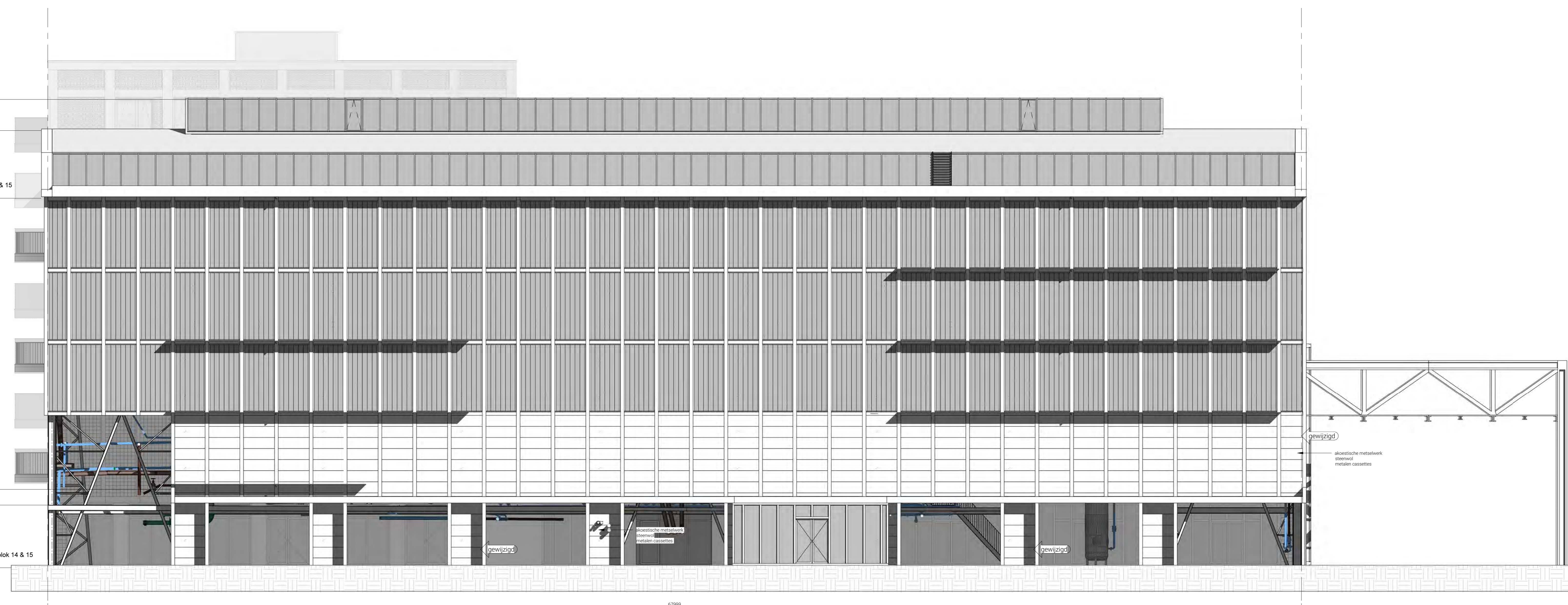


Noordoostgevel
1 : 100



Zuidwestgevel
1 : 100

Opmerkingen:

Wijzigingen:

opdrachtgever:

VOIM ontwikkeling BV

Postbus 16

3550 AA Papendrecht

adviseur constructies:

CAI Nederland BV

Ulof Palmstraat 1B

2516 LR Delft

adviseur installaties:

ingenieursburo Lissen

Postbus 81

1918 AD Amsterdam

adviseur bouw fysica:

Buro Bouw fysica

S.1, 2, e

Cyrenbaan 45

2083 LT Capelle aan den IJssel

adviseur Warmte Koude Opslag

Trijecum Engineering

S.1, 2, e

15 Mollet 40

3994 DB Houten

Architect

OZ

S.1, 2, e

Postbus 31697

1030 BH Amsterdam

020 - 31 41 111

info@OZarchitect.nl

078 6421300

010 4471744

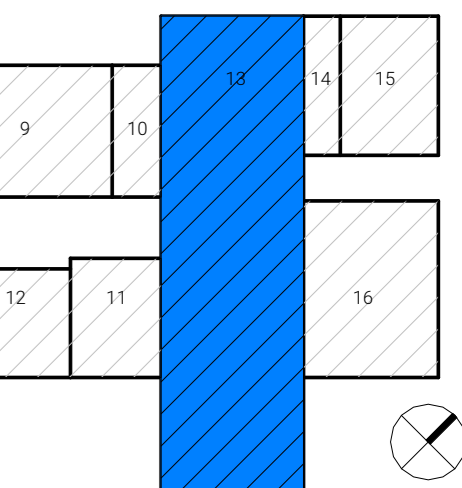
020 5507878

010 7600049

030 2024030

020 - 31 41 111

info@OZarchitect.nl



Oostenburg Kavel 3

18-601 SW

Omgevingsaanvraag

bladnummer:

99-101_WSH

versie:

A

datum:

20-12-2019

onderwerp:

Noord- en Zuidwest gevel

schaal:

1 : 100

formaat:

A0

Behoort bij bestel:
DWT 4600CP
Geniekt 03

Geniekt
Amsterdam
Centrum

078 6421300

010 4471744

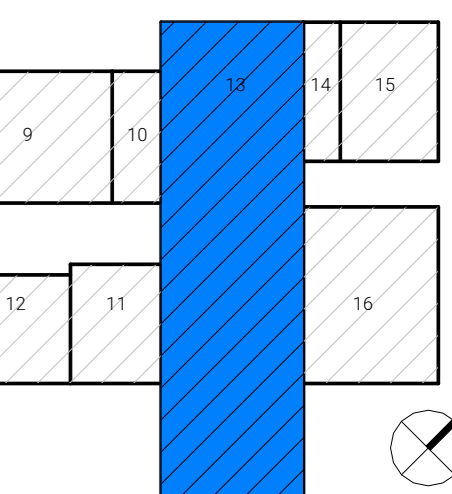
020 5507878

010 7600049

030 2024030

020 - 31 41 111

info@OZarchitect.nl



Oostenburg Kavel 3

18-601 SW
Omgevingsaanvraag

bladnummer:
99-102_WSH

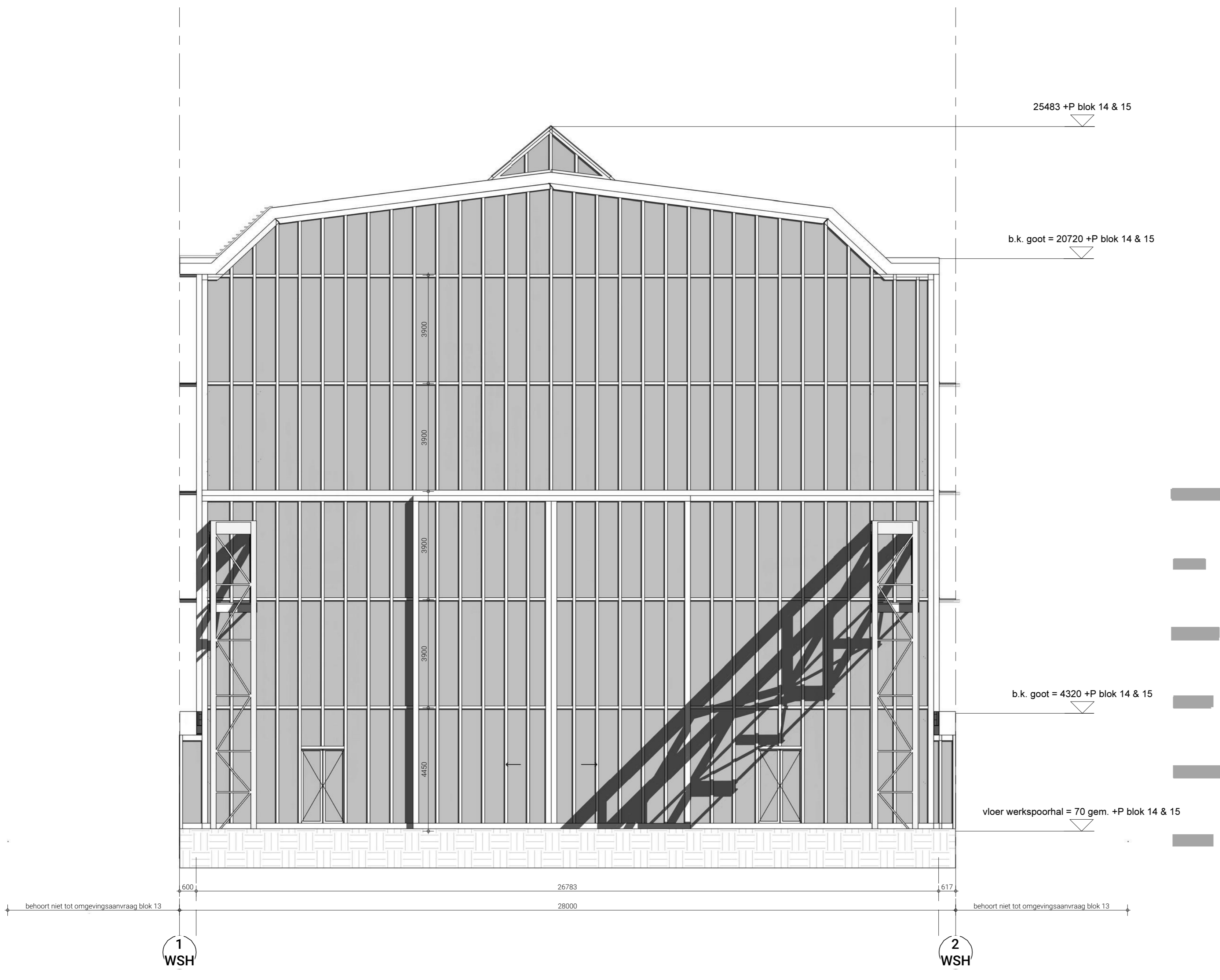
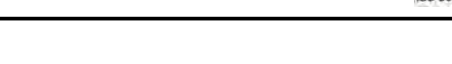
versie:
A

datum:
20-12-2019

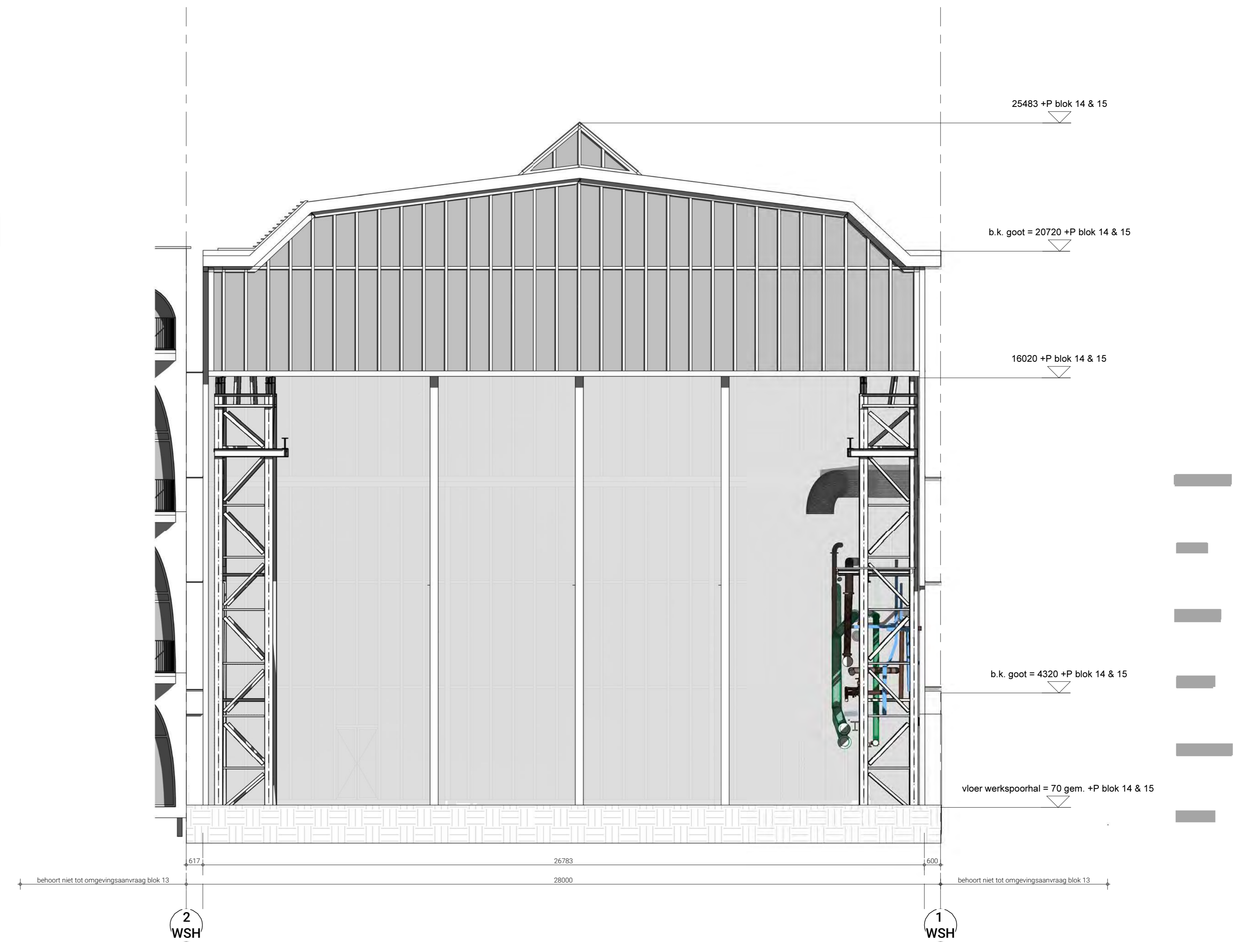
onderwerp:
Noordwest & Zuidoost gevel

schaal:
1 : 100

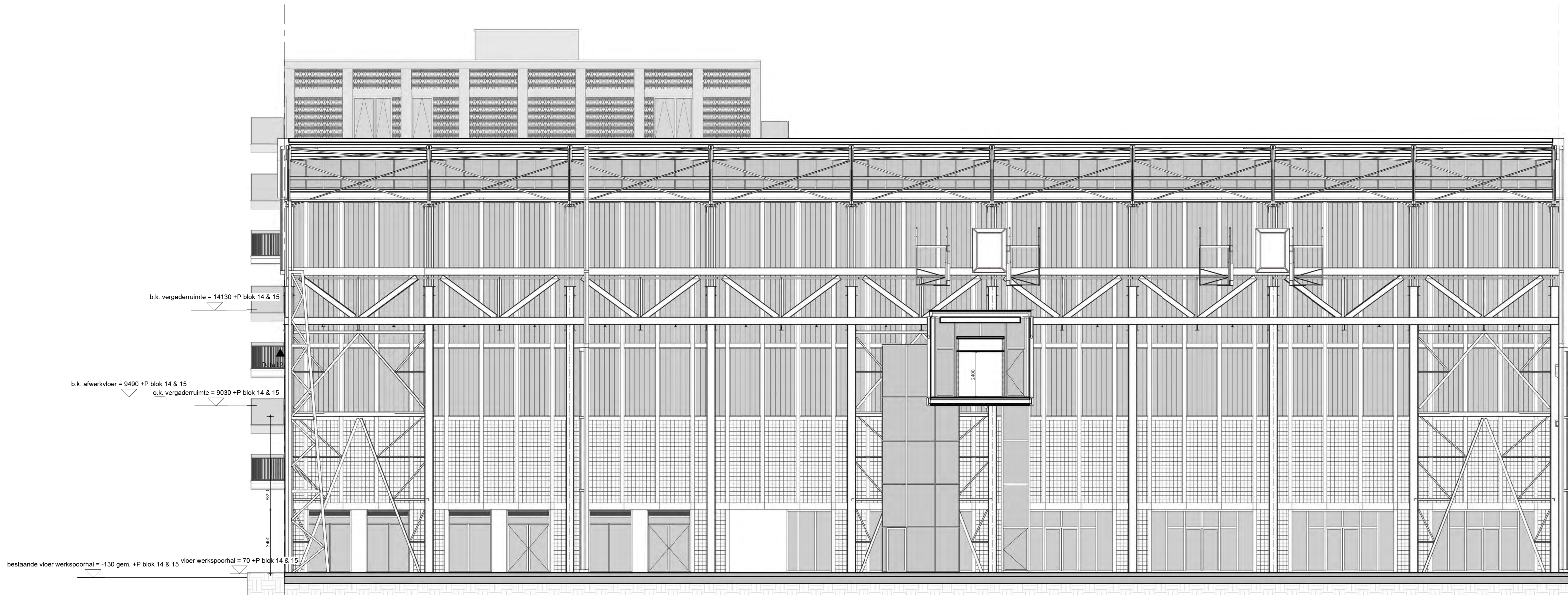
formaat:
A0



Zuidoostgevel
1 : 100



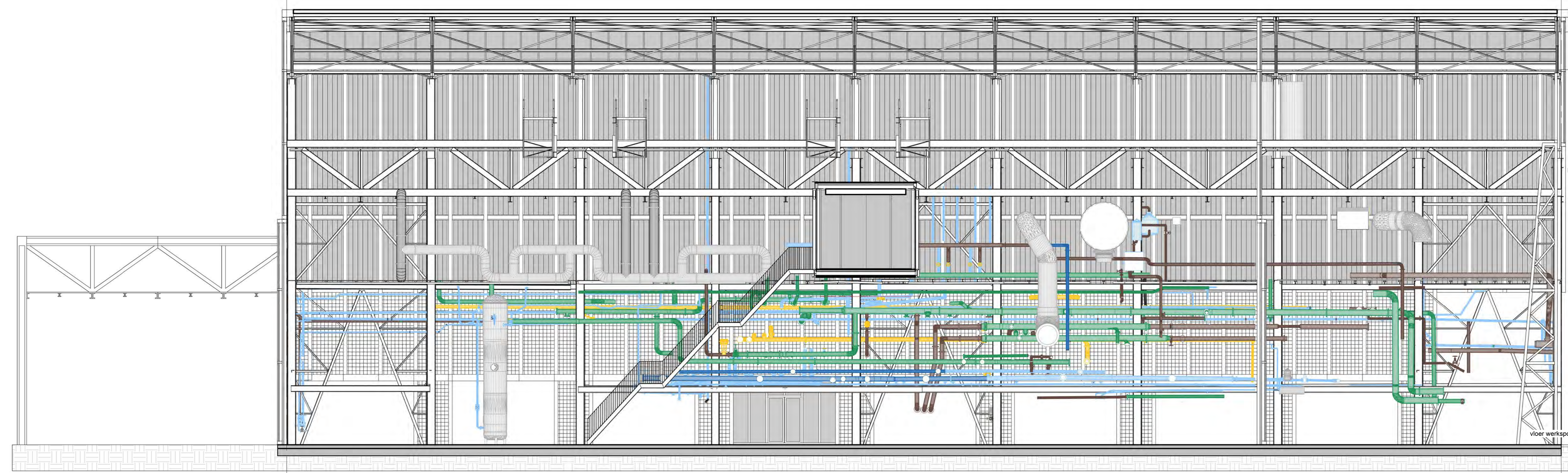
Noordwestgevel
1 : 100



Drsn A1-A1
1:100

4 WSH

3 WSH



Drsn B1-B1
1:100

3 WSH

4 WSH

Algemeen:

NEN normen waaraan het project moet voldoen:

- Drinkwaterinstallatie NEN 1006
- Elektrische installatie NEN 1010
- Gasinstallatie NEN 1078
- Ventilatie NEN 1087
- Melde ruimte NEN 2768
- Centrale verwarming NEN 3028
- Rookmelding NEN 3128
- Capaciteit hwa NEN 3215
- Trappen NEN 3509
- Belegging NEN 3569

Eisen rijweg t.b.v. brandweervoertuigen:

- Opstelplaats brandweervoertuig: breedte 3,5 m, vrije hoogte > 4,2 m
- Rijweg bestand tegen aslaai 10 ton en totaalgewicht 30 ton
- Breedte verharding > 3,25 m. Bochten: binnerradius > 5,5 m en buitenradius > 10 m
- Opstelplaats blauwvertlug: breedte 4 m, lengte 10 m, vrije hoogte > 4,2 m. Opstelplaats bestand tegen aslaai 10 ton en totaalgewicht 15 ton, max. afwatering van 7%.

Brandveiligheid

- Voor brandwerende eisen, compartimentering, etc. zie rapportages Bureau Bouwlycisca

Veiligheid algemeen

- Balustrades zijn niet overkauterbaar, hoogte balustrades is 1200 mm t.o.v. betreedbaar oppervlak, afd. 2.3 BB2012
- Geveelbeglazing dient te voldoen wat betreft doorloop- en doorvalveiligheid aan de NEN 3569
- Geveelbeglazing dient te voldoen aan de NEN-EN 1990-1991 en de NEN 2608
- T.p.v. naar buitendraaiende vluchtdouren in het maaiveld voorzieningen opnemen t.b.v. vrijhouden vluchtroute
- Vluchtdouren in de buitengevel voorzien van het opschrift: "nooddeur vrijhouden" of "nooduitgang" conform NEN 3011
- Vluchtdouren in de buitengevel dienen zonder sleutel geopend te kunnen worden.
- Hang en sluitwerk dient te voldoen aan de NEN 1125 en de NEN-EN179 (minder dan 100 personen)
- T.p.v. hekwerken die gepasseerd dienen te worden door hutsdiensten, vindt ontstapings plaats d.m.v. automatische ontgrendeling via brandmelding

Geuld

- Voorzieningen gevel conform rapportage Bureau Bouwlycisca

Hemelwaterafvoeren

- Hemelwaterafvoeren aansluiting op terreinriolering
- Voor hemelwaterafvoeren zie documenten Linsens

Ventilatie

- Luchtvoersing verblijfsgebieden conform afd. 3.6 BB2012
- Zie tevens rapportage Linsens
- Spuivoorziening verblijfsruimten conform afd. 3.7 BB2012
- Zie tevens rapportage Bureau Bouwlycisca

Algemene gegevens

- Het werk moet worden uitgevoerd overeenkomstig de eisen van het bouwbesluit 2012
- Deuren hebben een min. vrije doorgang van 850 x 2300 mm tenzij anders vermeld
- Afscheidingen van vloer en trap conform afd. 2.3 art. 2.17 - 2.20 en 2.35 BB2012
- Trappen conform art. 2.32 BB2012
- Noodtrappenhuizen voorzien van lamellen hekwerk
- Bescherming tegen ratten en muizen conform afd. 3.10 BB2012
- Wand en vloeren van toilet- en badruimten waterdicht conform art. 3.23 BB 2012 (betogeld o.g.) + NEN 2778
- Wering van vocht van buiten zal voldoen aan afd. 3.5, art. 3.21 BB 2012
- Noodoverstort daken volgens nadere berekening constructeur (aantallen en positie n.b.)

Opmerkingen

- De m2 oppervlakten die zijn vermeld op deze tekeningenset zijn globaal, ze zijn niet gebaseerd op een NEN 2580 berekening.

- Materiaal / symbolen:**
- isolatie
 - kalkzandsteen
 - Beton (h.w.g.)
 - Gipsbeton
 - Metaalsteek
 - Gechoppert metaalwerk
 - prefab beton
 - Metaalwerk
 - Geoprefab metaalwerk
- Pell blok 14 / 15:**
= 0.85 + NAP
(horeca 70mm ophogen)
- Pell blok 13:**
= 0.92 + NAP
- Brand**
- dbi brandweerlift
 - X-A-A-X zelfsluitend
 - - - - - VD vrijloopdrager
 - 60 min.
 - 30 min.
 - brandlanghospel
 - 30 min brandwerend scherm
 - 60 min brandwerend scherm
 - voedpijp dbi
 - 30 min brandwerend
 - 60 min brandwerend
- Overig**
- watermeterput
 - warmteterugwinning
 - warmtepomp
 - entree

Opmerkingen:

Wijzigingen:

opdrachtgever:
VOIM ontwikkeling BV
Postbus 16
3550 AA Papendrecht
078 6421300

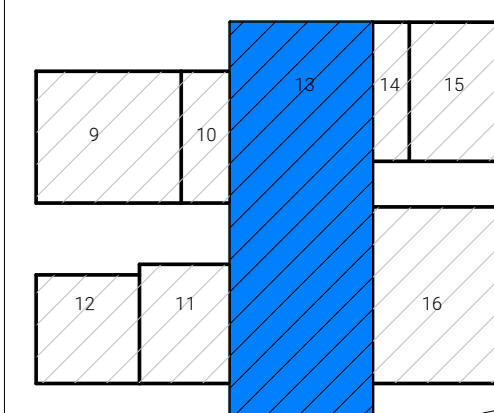
adviseur constructies:
CAI Nederland BV
Dhof Palmstraat 18
2616 LR Delft
010 4471744

adviseur installaties:
Ingenuurburo Linsens
Rijweg 2
1118 ZK Oudorp
020 5807878

adviseur bouwlycisca:
Buro Bouwlycisca
S.1.2, e
Typebasen 45
2088 LT Capelle aan den IJssel
010 7600649

adviseur Warmte Koude Opslag:
Tropicum Engineering
S.1.2, e
15, Leliedal 47
3994 DB Houten
030 2024030

Architect:
OZ
Postbus 31697
1030 BH Amsterdam
020 31 41 111
info@OZarchitect.nl



Oostenburg Kavel 3

18-601 SW
Omgevingsaanvraag

bladnummer:
99-201_WSH

versie:
A

datum:
20-12-2019

onderwerp:
doorsnede A1-A1 & B1-B1

schaal:
1:100

formaat:
A0

Algemeen:

NEN normen waaraan het project moet voldoen:

- Drinkwaterinstallatie NEN 1000
- Elektrische installatie NEN 1010
- Gasinstallatie NEN 1078
- Ventilatie NEN 1087
- Meetruimte NEN 2758
- Centrale verwarming NEN 3028
- Rookring NEN 3128
- Capaciteit hwa NEN 3215
- Trappen NEN 3509
- Beglazing NEN 3569

Eisen rijwiel tbv brandweeroertuigen:

- Opstelplaats brandweeroertuig: breedte 3,5 m, vrije hoogte > 4,2 m.
- Rijweg bestand tegen aslast 10 ton en toelastgewicht 30 ton.
- Breedte verharding = 3,25 m. Bochten: binnerradius > 5,5 m en buiterradius > 10 m.
- Opstelplaats blauwvoertuig: breedte 4 m, lengte 10 m, vrije hoogte > 4,2 m. Opstelplaats bestand tegen aslast 10 ton en toelastgewicht 15 ton, max. afwatering van 7%.

Brandwerendheid

- Voor brandwerende eisen, compartimentering, etc. zie rapportages Bureau Bouw fysica

Veiligheid algemeen

- Balustrades zijn niet overkouterbaar, hoogte balustrades is 1200 mm t.o.v. betreedbaar oppervlak, afd. 2.3 BB2012
- Geveelbeglazing dient te voldoen wat betreft doorloop- en doorvaargeveelheid aan de NEN 3569
- Geveelbeglazing dient te voldoen aan de NEN-EN 1990-1991 en de NEN 2920
- T.p.v. naar buitendrainerende vluchtdouren in het maaiveld voorzieningen openen 12 v. vrijhouden vluchtroute.
- Vluchtdouren in de buitengevel voorzien van het opschrift: "nooddeur vrijhouden" of "nooduitgang" conform NEN 3011
- Vluchtdouren in de buitengevel dienen zonder sleutel geopend te kunnen worden.
- Hang en sluitwerk dient te voldoen aan de NEN 1125 en de NEN-EN178 (minder dan 100 personen)
- T.p.v. hekwerken die gepasseerd dienen te worden door hulpdiensten, vindt ontlasting plaats d.m.v. automatische ontgrendeling via brandmelding.

Geluid

- Voorzieningen gevel conform rapportage Bureau Bouw fysica

Hemelwaterafvoeren

- Hemelwaterafvoeren aansluiten op terreinriolering
- Voor hemelwaterafvoeren zie documenten Linsens

Ventilatie

- Luchtversing verblijfsgebieden conform afd. 3.6 BB2012
- Zie tevens rapportage Linsens
- Spuivoorziening verblijfsruimten conform afd. 3.7 BB2012
- Zie tevens rapportage Bureau Bouw fysica

Algemene gegevens

- Het werk moet worden uitgevoerd overeenkomstig de eisen van het bouwbesluit 2012
- Deuren hebben een min. vrijs doorgang van 850 x 2300 mm tenzij anders vermeld
- Afscheidingen van vloer en trap conform afd. 2.3 art. 2.17 - 2.20 en 2.35 BB2012
- Trappen conform art. 2.32 BB2012
- Noodtrappenhutten voorzien van lamellen hekwerk
- Bescherming tegen ratten en muizen conform afd. 3.10 BB2012
- Wand en vloeren van toilet- en badruimten waterdicht conform art. 3.23 BB 2012 (belegd o.g.) + NEN 2778
- IJering van vocht van buiten zal voldoen aan afd. 3.5, art. 3.21 BB 2012
- Noodoverstort daken volgens nadere berekening constructeur (aantallen en positie rib)

Opgevlachten

- de m2 opgevlachten die zijn vermeld op deze tekeningenset zijn globaal, ze zijn niet gebaseerd op een NEN 2580 berekening.

Materialen / symbolen:

- Isolatie
 - Kalkzandsteen
 - Beton (k.w.g)
 - Opgebakken
 - Metselwerk
 - Gechoppeld metselwerk
 - Plafond beton
 - Metselwerk
 - Opgevoerd metselwerk
- Pell blok 14 /15:**
= 0,85 + NAP
(horeca 70mm ophogen)
- Pell blok 13:**
= 0,92 + NAP

Brand

- dbi
- brandweertift
- zelfblussend
- vrijloopdranger
- 60 min.
- 30 min.
- brandslanghaspel
- EBV (extra beschermd vluchtroute)
- 30 min brandwerend scherm
- 60 min brandwerend scherm
- voedpijp dbi
- 30 min brandwerend
- 60 min brandwerend
- neveningang brandweer
- hoofdingang brandweer
- brandmeldcentrale
- BMC

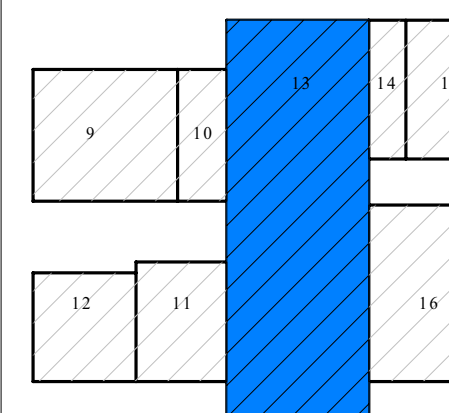
Overig

- waterteicrput
- warmterugwinning
- warmtepomp
- entree

Opmerkingen:

Wijzigingen:

- opdrachtgever:
VOVM aankleding BV
Postbus 16
3350 AA Papendrecht
078 6421300
- adviseur constructie:
CAE Nederland BV
Olof Palmstraat 18
2616 LR Delft
010 4471744
- adviseur installaties:
Leguinaars Linsens
De Meierij
Entrepandak 81
1018 AD Amsterdam
020 5507878
- adviseur bouw fysica:
Bureau Bouw fysica
Sijpesteeg 45
2008 LC Capelle aan den Dijk
010 7600049
- adviseur Warmte Koudte Opslag
Trappeswep Engineering
De Meierij
1018 DB Houten
030 2024030
- Architect
OZ
Postbus 31007
1010 BH Amsterdam
020 31 41 111
info@OZarchitect.nl



Oostenburg Kavel 3

18-601 SW
Omgevingsaanvraag

bladnummer:
99-202_WSH

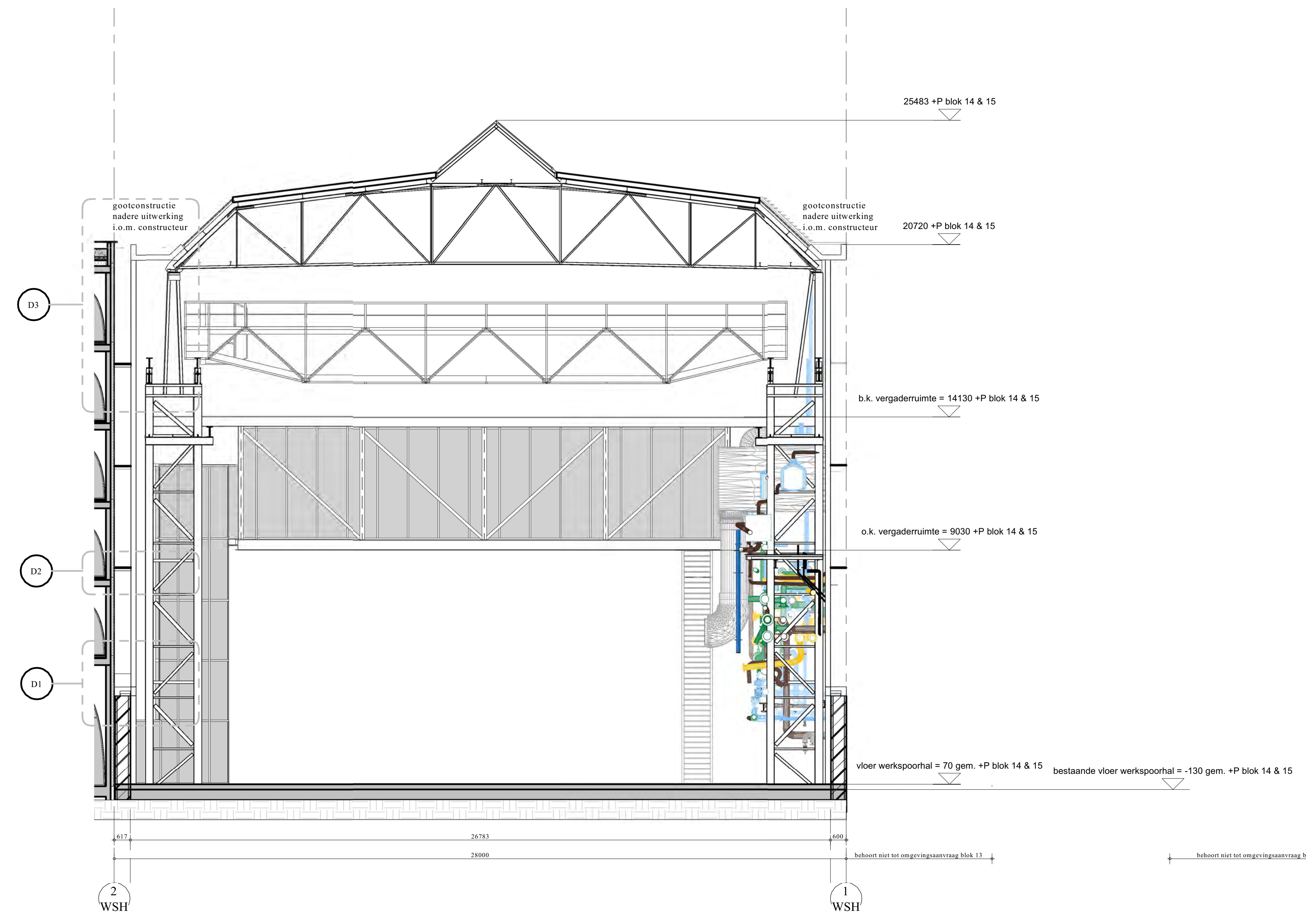
versie:
B

datum:
10-02-2020

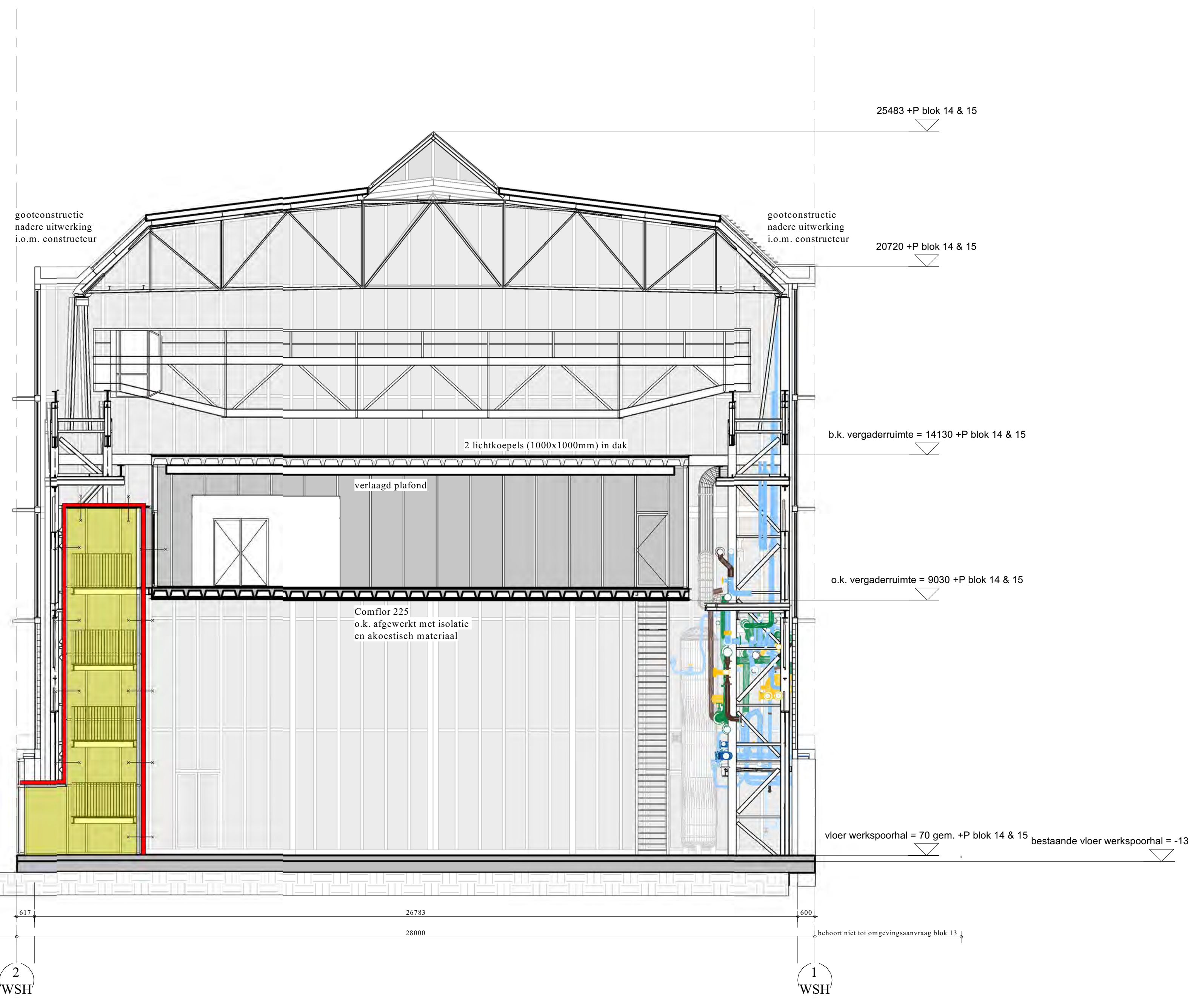
onderwerp:
doornode C1-C1 & D1-D1

schaal:
1 : 100

formaat:
A0



Drsn C1-C1
1 : 100



Drsn D1-D1
1 : 100