



Gemeente
Amsterdam

Onderwijshuisvesting Weesp

27 maart 2023



Algemeen

- Wettelijke taak voor onderwijshuisvesting

- Relatie onderwijs en kinderopvang
 - gemeente wel verantwoordelijk voor huisvesting onderwijs, niet voor kinderopvang
 - kinderopvang wel meenemen bij de ontwikkeling van alles-in-één scholen
 - kinderopvang is commerciële activiteit -> betekent dat de gemeente geen aparte locaties voor kinderopvang ontwikkelt. Is taak van GEM.



Bloemendalerpolder/Weesper sluis

- A-typisch gebied met zeer eenzijdig woningaanbod
- Leidt tot extreme behoefte aan onderwijs- en kinderopvangvoorzieningen → veel groter dan voorzien
- Nu alle zeilen bij zetten om voldoende ruimte voor onderwijs te bieden





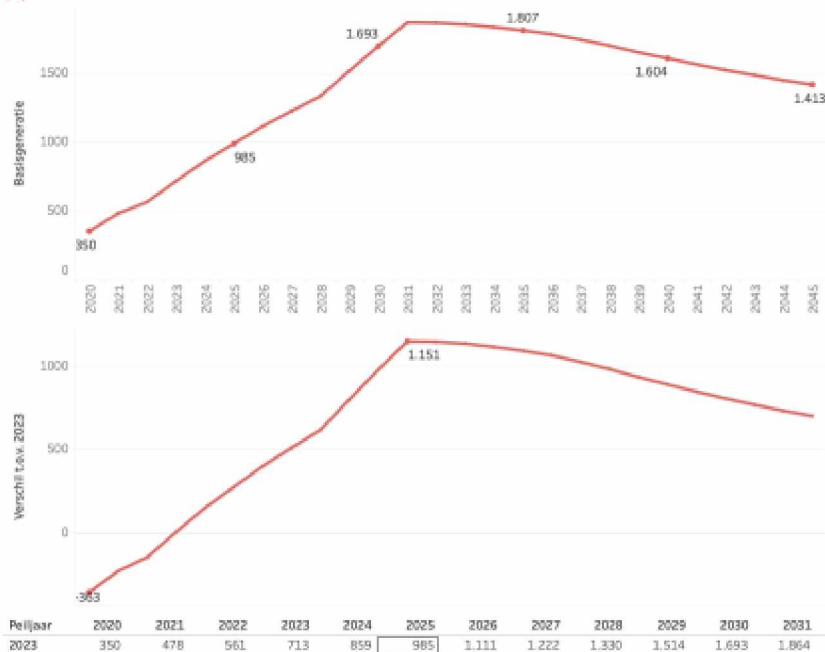
Samenvatting proces

- Gesprekken met GEM over extra locaties voor maatschappelijke voorzieningen -> plekken voor onderwijs in Weespersluis
- Onderzoek naar extra locaties voor onderwijs in Weesp (afgerond)
- Loods kinderopvang
- Gesprekken met schoolbesturen primair en voortgezet onderwijs over huisvesting in Weesp
- Voorbereiding Integraal HuisvestingsPlan onderwijsvoorzieningen 2024-2027

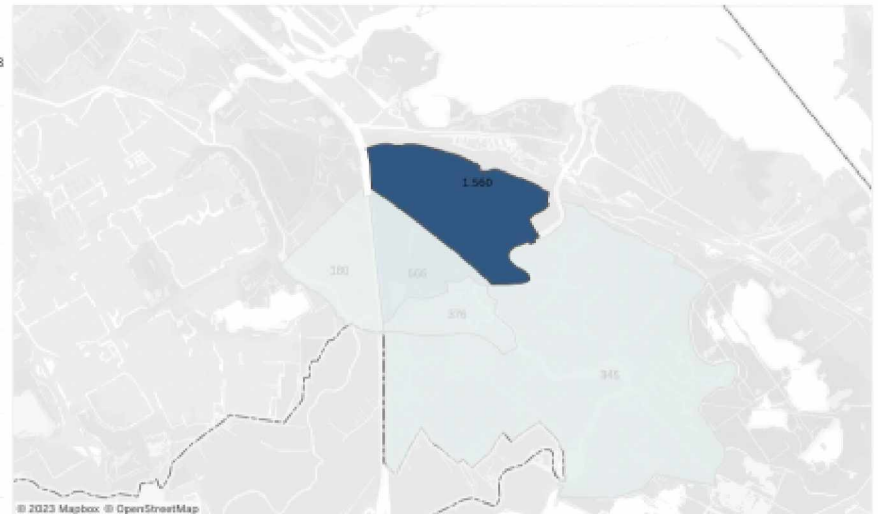


Prognose basisgeneratie Weespersluis

X Basisgeneratie
XXX Stand en prognose



Selecteer 1 of meer wijken op de kaart om te gebruiken als filter voor de grafieken en tabel.



© 2023 Mapbox © OpenStreetMap



https://public.tableau.com/app/profile/maatschappelijke.voorzieningen/viz/Basisgeneratie_16257330771100/Basisgeneratie

XXX Opgave onderwijshuisvesting

Wat

- Leerlinggroei PO huisvesten
- Leerlinggroei VO huisvesten (dependance Vechtstede)
- Vervangende nieuwbouw, incl. tijdelijke huisvesting Wisperweide

Waar

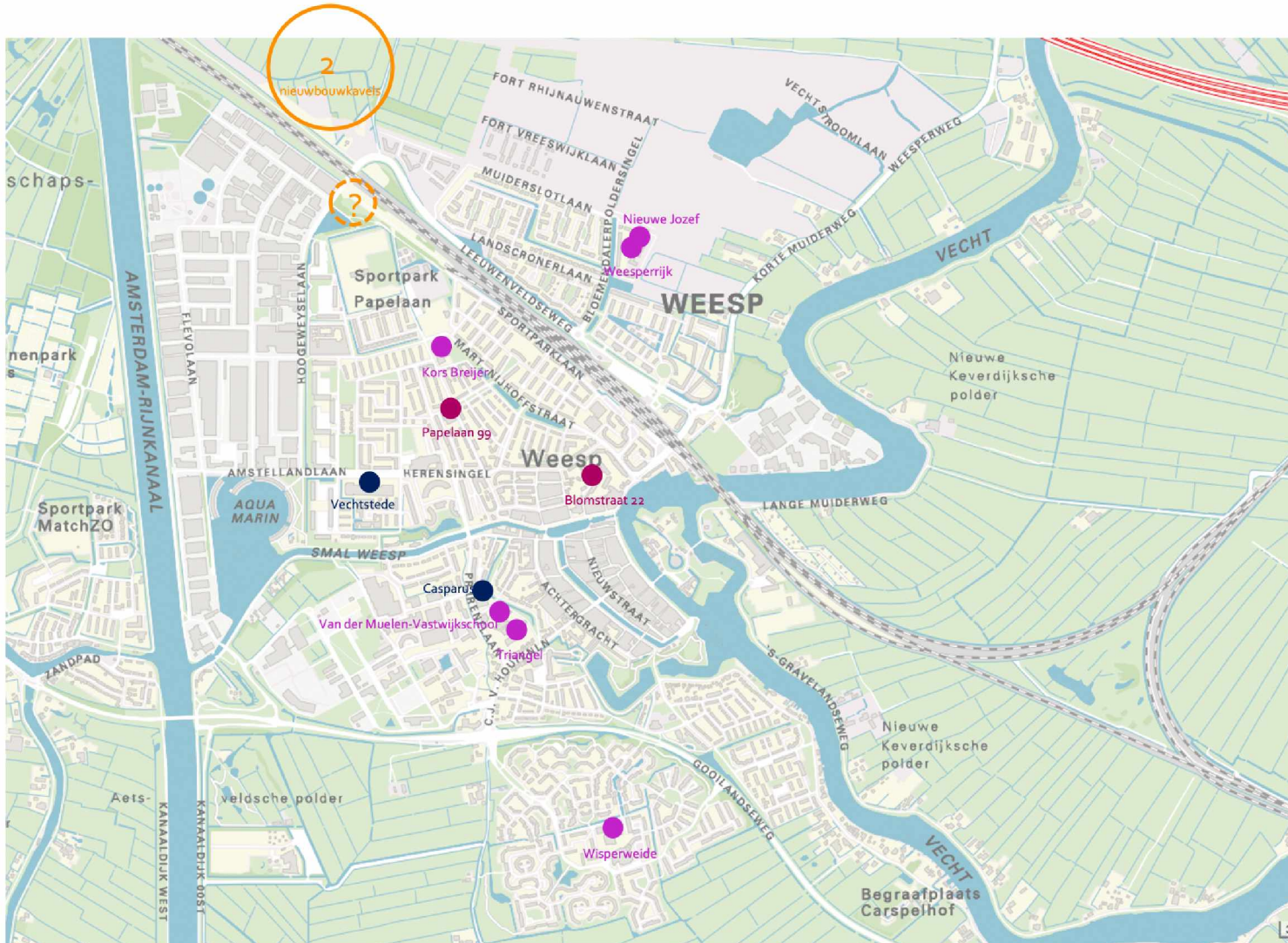
- Mogelijk twee locaties voor onderwijshuisvesting in Weespersluis, met evt. extra ruimte voor kinderopvang
- Mogelijk een extra kavel in bestaand gebied

Maar... momenteel een bouwstop waardoor Weespersluis vertraagt, daarom ook:

- Onderzoek naar haalbaarheid tijdelijke huisvesting in Weespersluis
- Papelaan 99 en Blomstraat 22 tijdelijk volledig inzetten voor onderwijshuisvesting



Schoollocaties





Scenario's

Huisvesting scholen Bloemendalerpolder

	2023-2024	tot 2027?	tot 2031?	-> 2031?
Definitief PO	Brede school W'sluis 	Brede school W'sluis 	Brede school W'sluis Polder Nieuw 1 	Brede school W'sluis Polder Nieuw 1 Polder Nieuw 2
tijdelijk	Papelaan Blomstraat 	Papelaan Blomstraat Tijdelijk polder Gebouw 5.1.2.b 	Papelaan Blomstraat Tijdelijk polder 	Papelaan
Definitief VO			Gebouw 5.1.2.b 	Gebouw 5.1.2.b Polder Nieuw 2 Gebouw 5.1.2.b

*Gebouw ^{5.1.2.b} en/of nieuwbouw in de polder kan eventueel ook een combinatie van VO en PO worden

Onderwijscapaciteit
 Toename onderwijscapaciteit in betreffende pand
 Onzeker of dit gebouw er komt
 Invulling n.t.b.

XXX Vervolg

Wat is nodig om dit mogelijk te maken?

- Maatregelen opnemen in het IHP (NB financiering staat onder druk)
- SUOK wijzigen om extra maatschappelijke voorzieningen mogelijk te maken
- Extra druk op GEM voor realisatie kinderdagopvang

- Gebruikers Papelaan 99 (gefaseerd) uithuizen
- Extra druk op GEM voor tijdelijke huisvesting onderwijs
- Verwerving kavel 5.1.2.b