

**EXCL. BLOK A - deze is in ontwikkeling**

# PLANTOELICHTING

A3 BOEK

AANVRAAG OMGEVINGSVERGUNNING

18 12 2020

**wijz**

**30 04 2021**



LIBAU EILAND

**attika architecten**

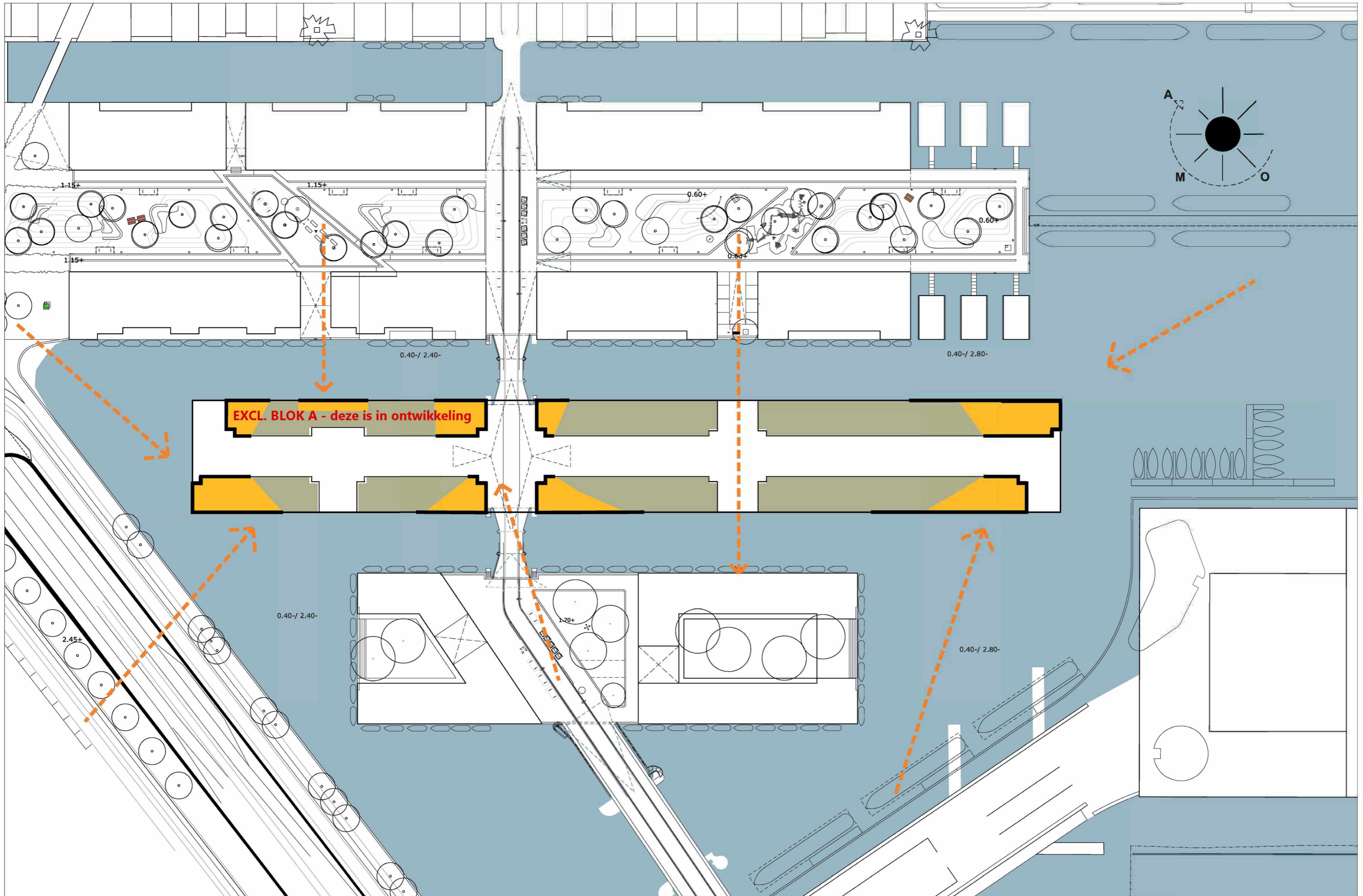
# INHOUD

- Plantoelichting
- Schema's plantoelichting
- Thema Libau
- Architectonische uitwerking Libau
- Expressie gevelbekleding
- Architectonische expressie en eenheden
- Plattegronden, gevelaanzichten en doorsneden
- 3D beelden
- Schema oppervlakten en aantallen
- Situatie tekening
- Overzicht natuurinclusief bouwen

**EXCL. BLOK A - deze is in ontwikkeling**



PLANTOELICHTING



project : LIBAU EILAND  
 opdrachtgever : BPD  
 fase : DO

formaat : A3  
 schaal : 1:1000  
 datum : 18 12 2020

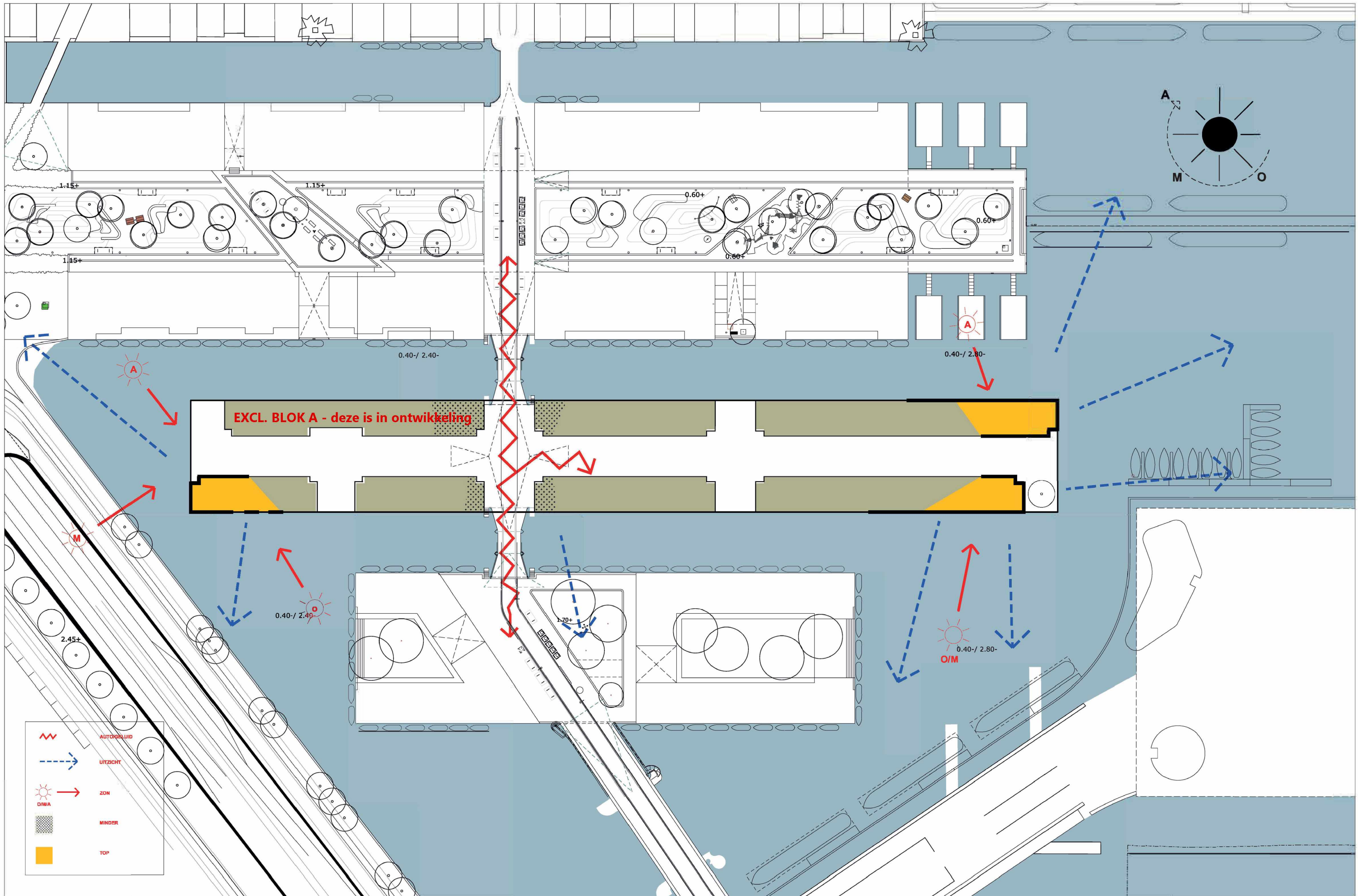
wijz. a : 30-40  
 wijz. b :  
 wijz. c :

wijz. d :  
 wijz. e :  
 wijz. f :

werknr. : A404  
 tek.nr. : **U.AS01**

onderwerp : **zichtlijnen  
meest zichtbare delen**

**attika architecten**  
 Bethaniëndwarsstraat 6m 1012 CB Amsterdam  
 0031 (0)20 3306905 amsterdam@attika.nl www.attika.nl



project : LIBAU EILAND  
 opdrachtgever : BPD  
 fase : DO

formaat : A3  
 schaal : 1:1000  
 datum : 18 12 2020

wijz. a : 30 10 2021  
 wijz. b :  
 wijz. c :

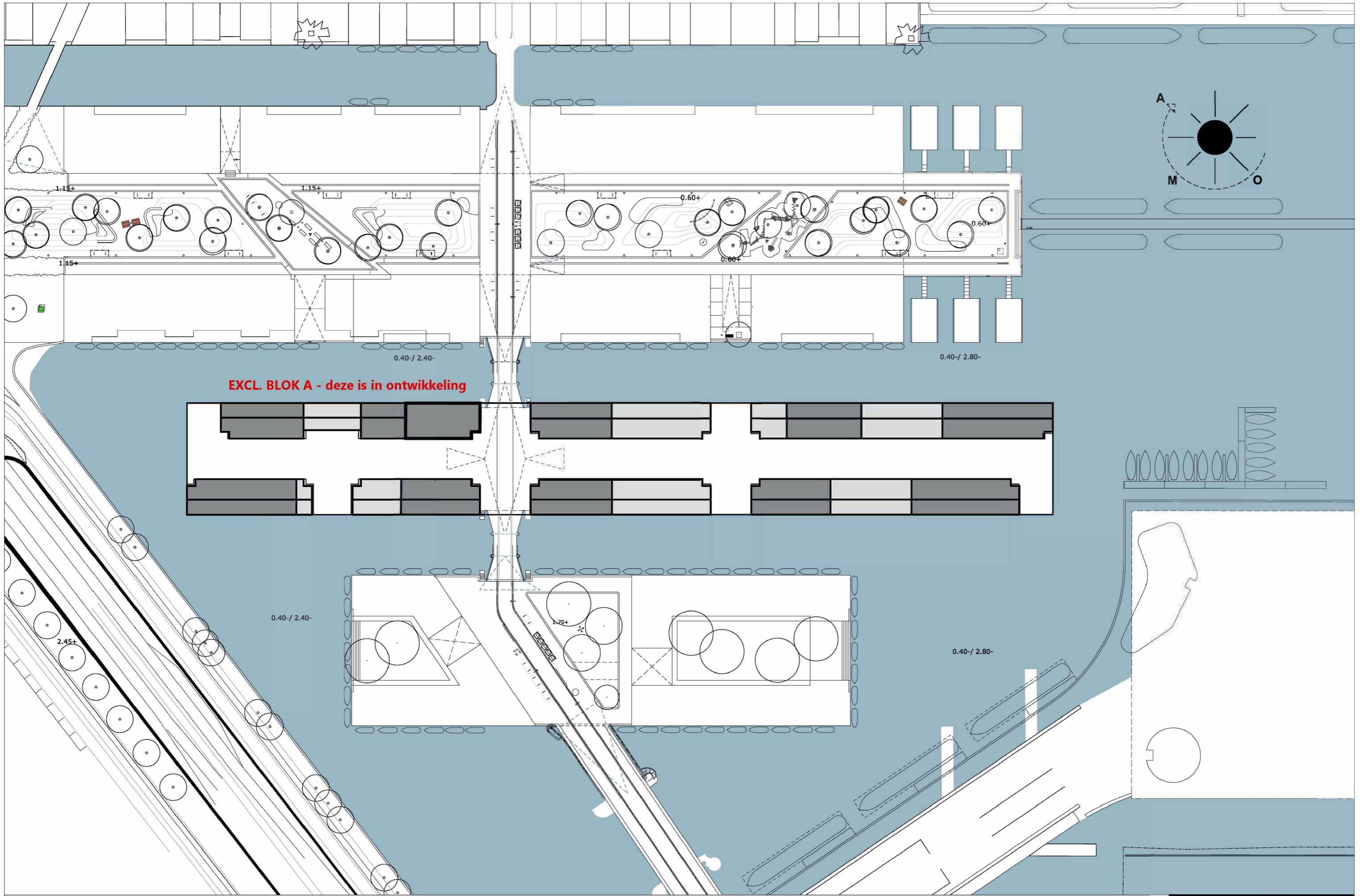
wijz. d :  
 wijz. e :  
 wijz. f :

werknr. : A404  
 tek.nr. :

**U.AS02**

onderwerp : uitzicht en zon

**attika architecten**  
 Bethaniëndwarsstraat 6m 1012 CB Amsterdam  
 0031 (0)20 3306905 amsterdam@attika.nl www.attika.nl



**EXCL. BLOK A - deze is in ontwikkeling**

project : LIBAU EILAND  
 opdrachtgever : BPD  
 fase : DO

formaat : A3  
 schaal : 1:1000  
 datum : 18 12 2020

wijz. a : 30 04 2021  
 wijz. b :  
 wijz. c :

wijz. d :  
 wijz. e :  
 wijz. f :

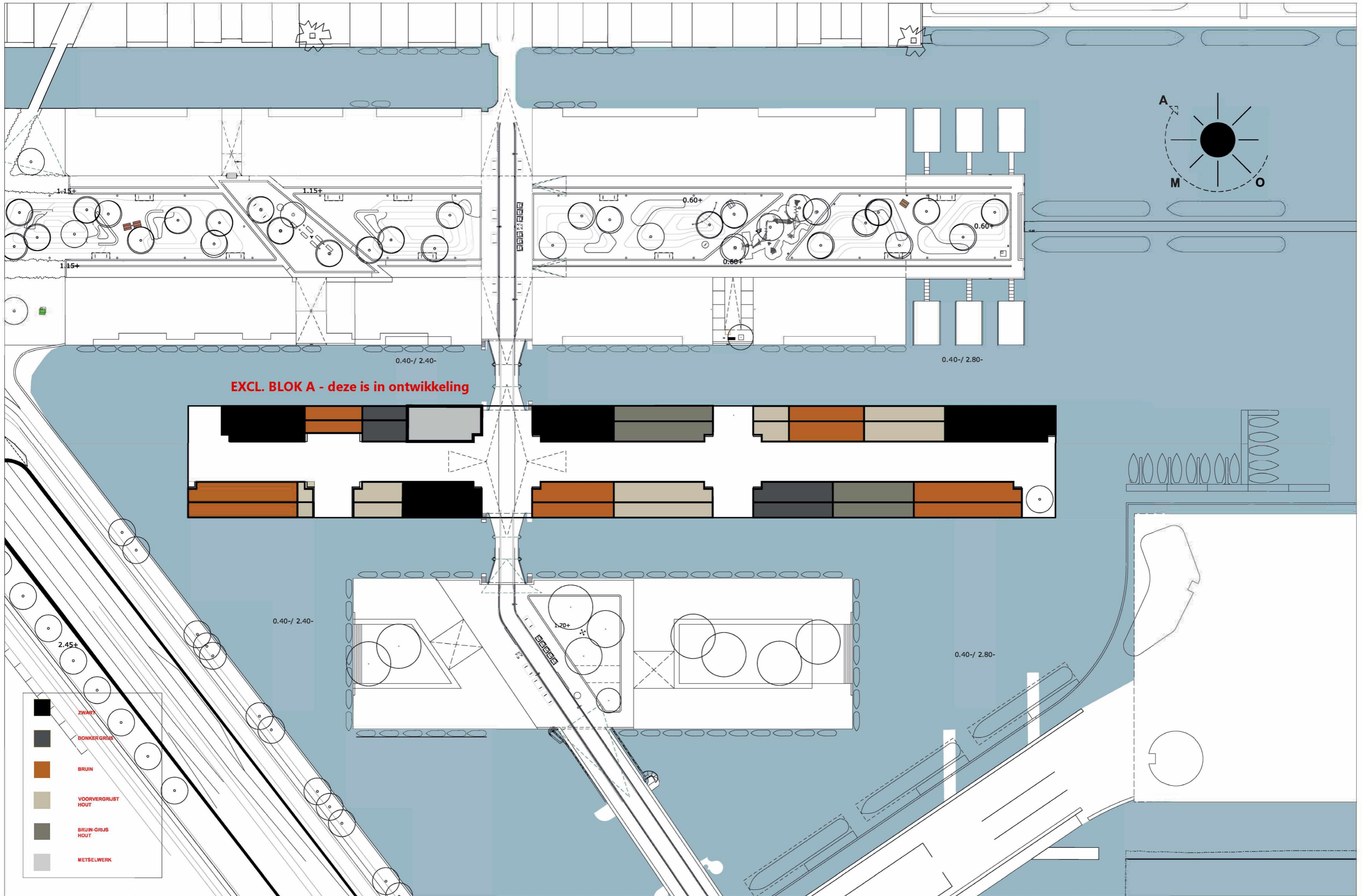
werknr. : A404  
 tek.nr. :

**U.AS03**

onderwerp : hoog - laag

**attika architecten**

Bethaniëndwarsstraat 6m 1012 CB Amsterdam  
 0031 (0)20 3306905 amsterdam@attika.nl www.attika.nl



project : LIBAU EILAND  
 opdrachtgever : BPD  
 fase : DO

formaat : A3  
 schaal : 1:1000  
 datum : 18 12 2020

wijz. a : 30 04 2021  
 wijz. b :  
 wijz. c :

wijz. d :  
 wijz. e :  
 wijz. f :

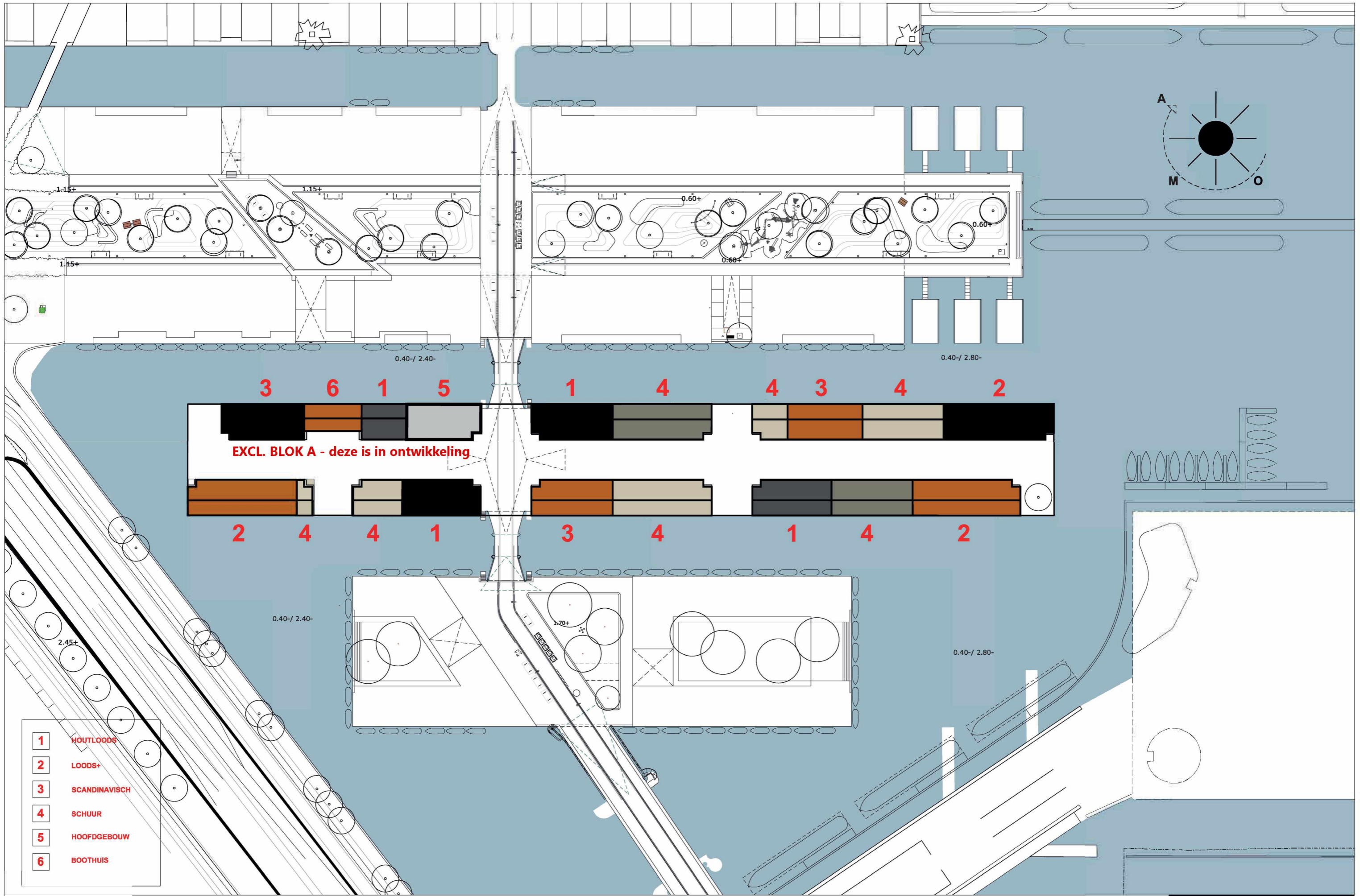
werknr. : A404  
 tek.nr. :

**U.AS04**

onderwerp : kleuren

**attika architecten**

Bethaniëndwarsstraat 6m 1012 CB Amsterdam  
 0031 (0)20 3306905 amsterdam@attika.nl www.attika.nl



project : LIBAU EILAND  
 opdrachtgever : BPD  
 fase : DO

formaat : A3  
 schaal : 1:1000  
 datum : 18 12 2020

wijz. a : 30 04 2021  
 wijz. b :  
 wijz. c :

wijz. d :  
 wijz. e :  
 wijz. f :

werknr. : A404  
 tek.nr. :

**U.AS05**

onderwerp : architectonische expressie

**attika architecten**  
 Bethaniëndwarstraat 6m 1012 CB Amsterdam  
 0031 (0)20 3306905 amsterdam@attika.nl www.attika.nl

# THEMA LIBAU

## TIMMERLIEDEN:

- Hout
- Vakmanschap
- Stoer
- Aandacht voor detail



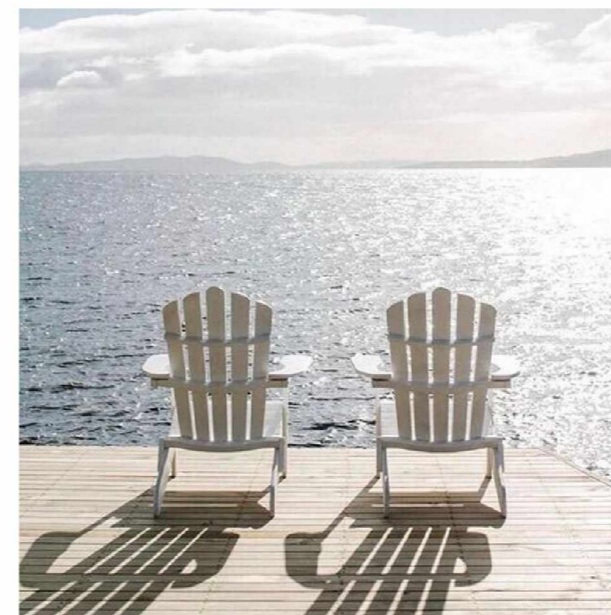
## WATER:

- Vrijheid
- Uitzicht, spiegel
- Dynamisch
- Informeel, eigenwijs



## REFERENTIES:

- Houtloods
- Boothuis
- Houten gebouwen Scandinavisch



# ARCHITECTONISCHE UITWERKING LIBAU

## HORIZONTALITEIT

- Kap in langsrichting, setbacks, gevelmaterialisering en lijnenspel hout, plint, overstekken, hekwerken, 60cm balkons aan de waterzijde

## MATERIALISERING EN KLEUR

- Hout en hoogwaardige alternatieven
- Rijkheid en verschil in architectuur en detaillering
- Mix donkere kleuren (zwart, donker bruin, donker grijs ) en voorvergrijsd hout.
- Langsdaken van geprofileerd aluzink (roeven/felsen), grijs tinten, pv panelen, overstekken
- Kozijnen aluminium; detaillering wisselend per type in het ensemble
- Uitzonderingen: beton elementen met houtverwijzing en baksteen

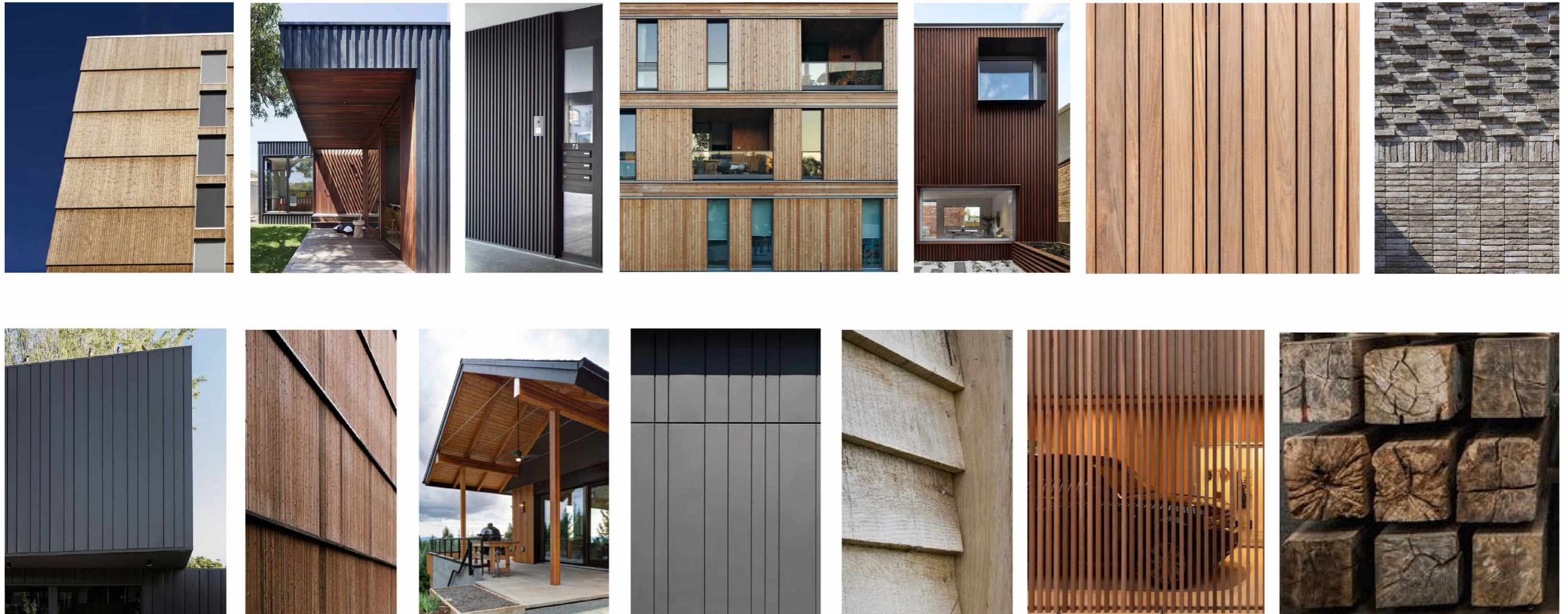
## DIVERSITEIT IN ENSEMBLE EN WONINGTYPEN

- Meerdere architectuur referenties in een ensemble
- Woningtypen: mix grote en kleine appartementen, eengezinswoningen, beneden woningen, loftwoningen en studio's

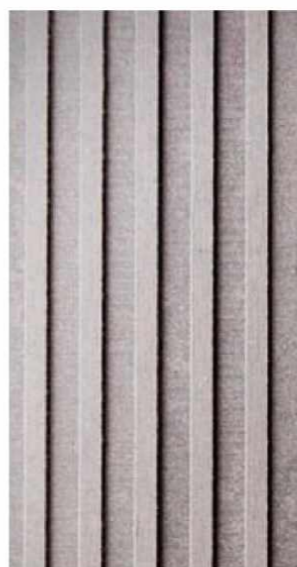


# EXPRESSIE GEVELBEKLEDING

- Natuurlijk, geeft gevoel van warmte, rust, vertrouwdheid
- Duurzaam - verantwoord
- Gelaagdheid (dieptebeleving en sluiervwerking)
- Dynamiek door lijnenspel
- Rijkdom aan soorten, verwerking en detaillering
- Geïntegreerde dynamische gevelfragmenten (luiken, zonwering etc)



# EXPRESSIE GEVELBEKLEDING





ARCHITECTONISCHE EXPRESSIE

# ARCHITECTONISCHE EENHEDEN: TYPE 1 HOUTLOODS



# ARCHITECTONISCHE EENHEDEN: TYPE 2 LOODS+



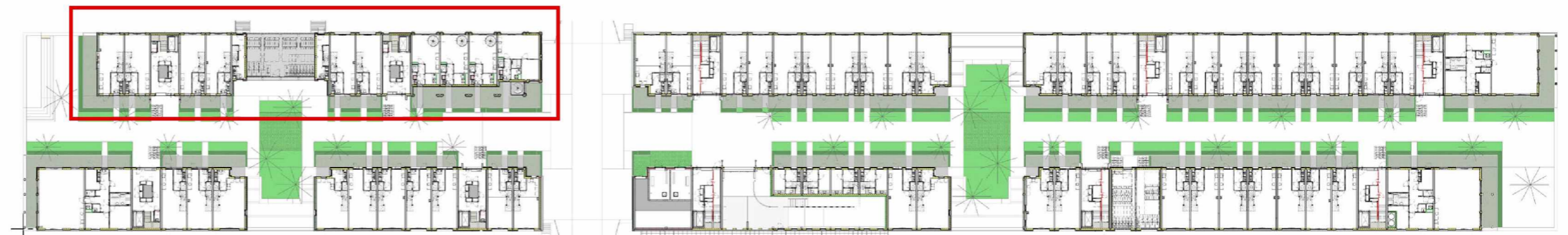
# ARCHITECTONISCHE EENHEDEN: TYPE 3 SCANDINAVISCH



# ARCHITECTONISCHE EENHEDEN: TYPE 4 SCHUUR



**EXCL. BLOK A - deze is in ontwikkeling**



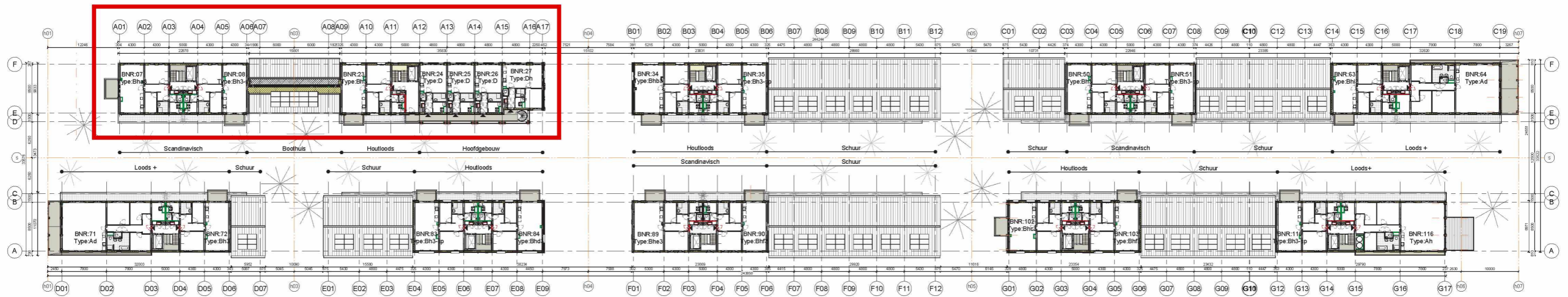
# PLATTEGRONDEN EN DOORSNEDEN







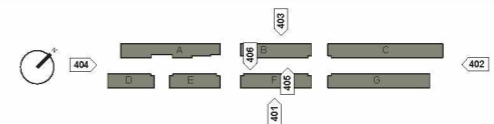
**EXCL. BLOK A - deze is in ontwikkeling**



let op tekening is  
verschaald

LEGENDE

	zandbed		afsluitende deur
	isolatie vloerdekking		afsluitende deur, 30 min brandwerend
	isolatie vloerdekking		afsluitende deur, 90 minuten brandwerend
	isolatie vloerdekking		WSD B0 30
	isolatie vloerdekking		WSD B0 90
	isolatie vloerdekking		
	isolatie vloerdekking		
	isolatie vloerdekking		
	isolatie vloerdekking		
	isolatie vloerdekking		
	isolatie vloerdekking		



attika architecten

opdrachtgever: BPD Ontwikkeling BV

Libau-eiland Houthavens Amsterdam

PLATTEGROND 3E VERDIEPING - TOTAAL

20003 06 Omgevingsvergunning (OV)

datum: 18-12-2020

schaal: 1:200

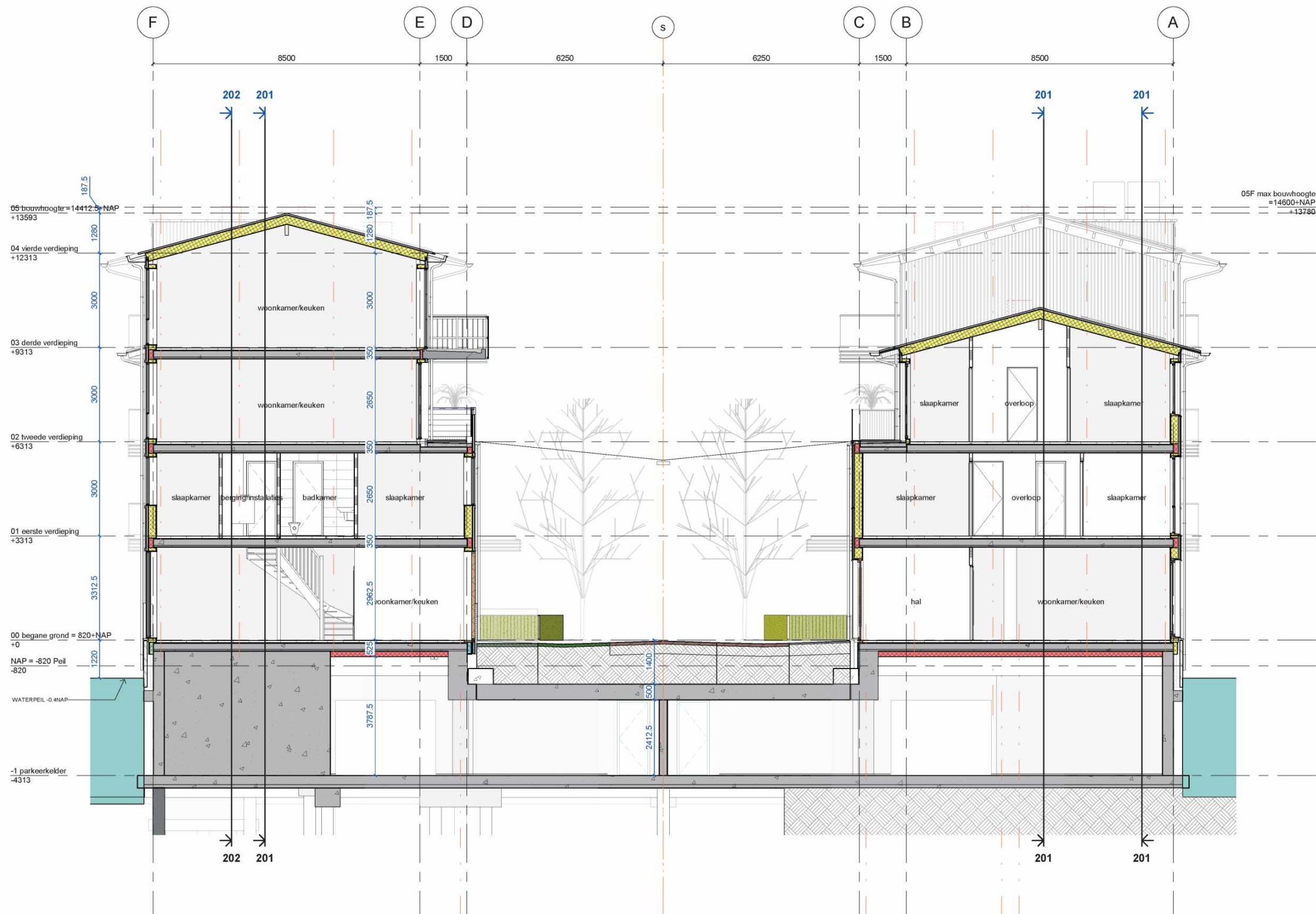
formaat: A0-L

status: DEFINITIEF

ontwerper: A-G

tekening: 6-OV-L(--)-103





DWARSDOORSNEDE WATERDEEL

let op tekening is  
verschaald

Bethanieldwarsstraat 6m 1012 CB Amsterdam  
020-3306305 amsterdam@attika.nl www.attika.nl

opdrachtgever  
BPD Ontwikkeling BV  
projectomschrijving  
Libau-eiland Houthavens Amsterdam  
bladomschrijving  
DOORSNEDEN - WATERDEEL  
projectnummer № fase omschrijving  
20003 06 Omgevingsvergunning (OV)

**attika architecten**

datum 18-12-2020 № : gewijzigd  
status DEFINITIEF schaal 1:100 formaat A2L  
bouwblok 6 bouwsegment BCFG  
bladnr.  
**6W-OV-L(--)-202**

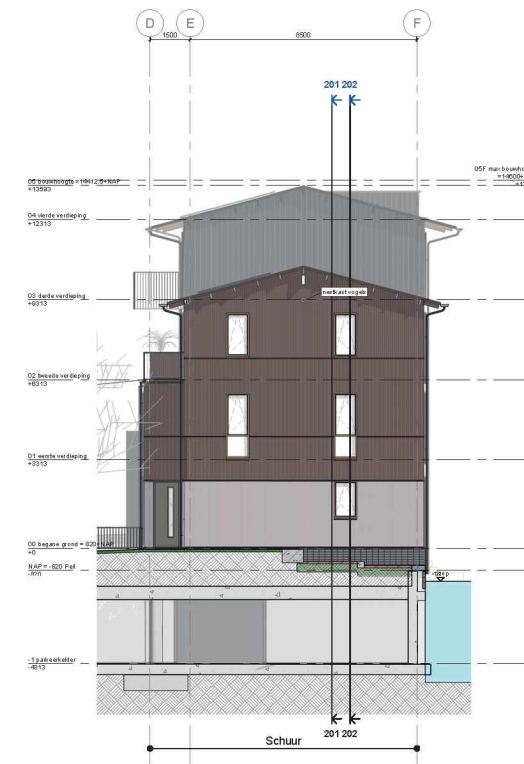




GEVELAANZICHTEN



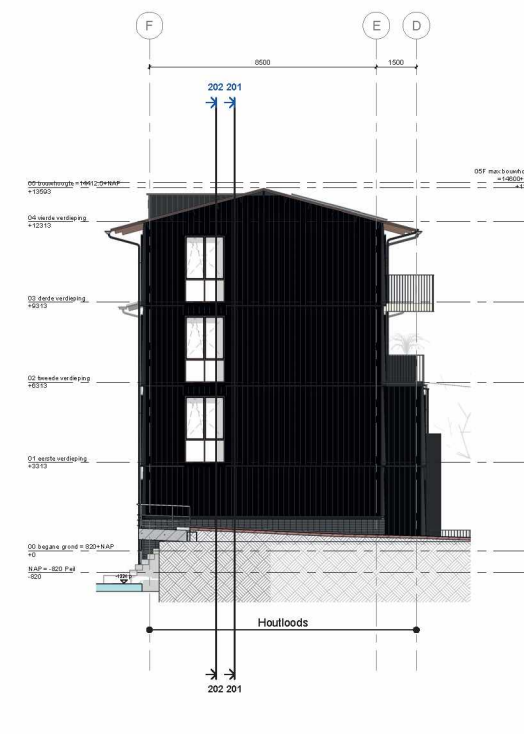
401 - STRAATGEVEL



402 - KOPGEVEL LINKS



403 - WATERGEVEL



404 - KOPGEVEL RECHTS

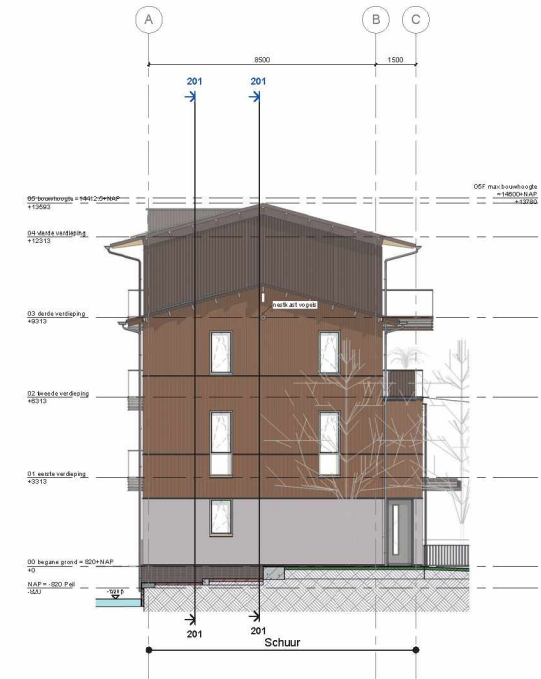
let op tekening is  
verschaald



let op tekening is  
verschaald



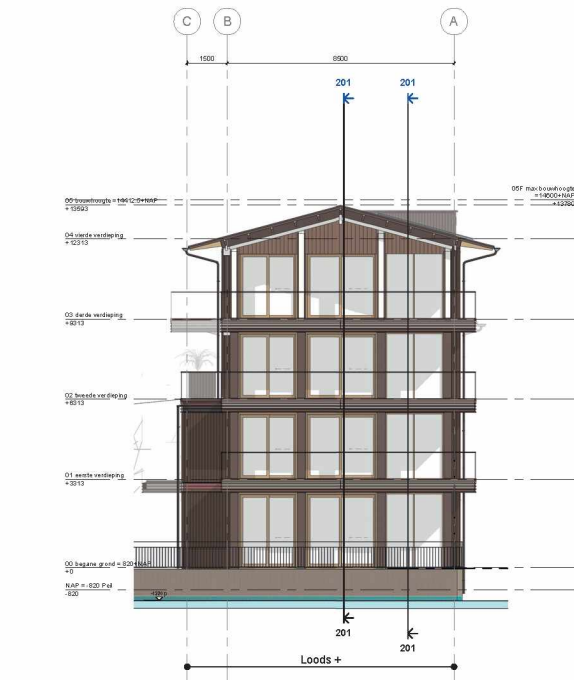
401 - WATERGEVEL



402 - KOPGEVEL RECHTS

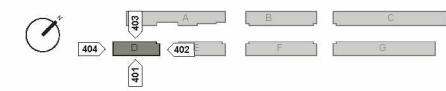


403 - STRAATGEVEL



404 - KOPGEVEL LINKS

let op tekening is  
verschaald





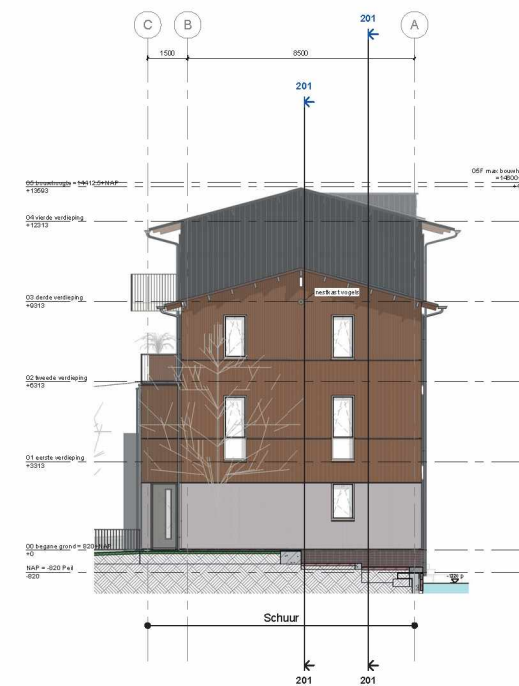
401 - WATERGEVEL



402 - KOPGEVEL RECHTS

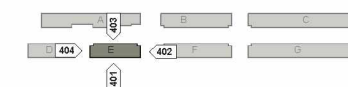


403 - STRAATGEVEL



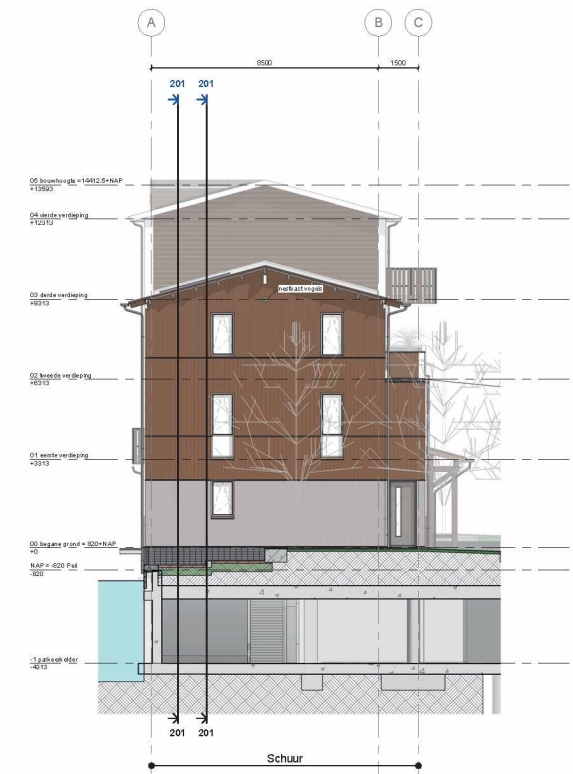
404 - KOPGEVEL LINKS

let op tekening is  
verschaald





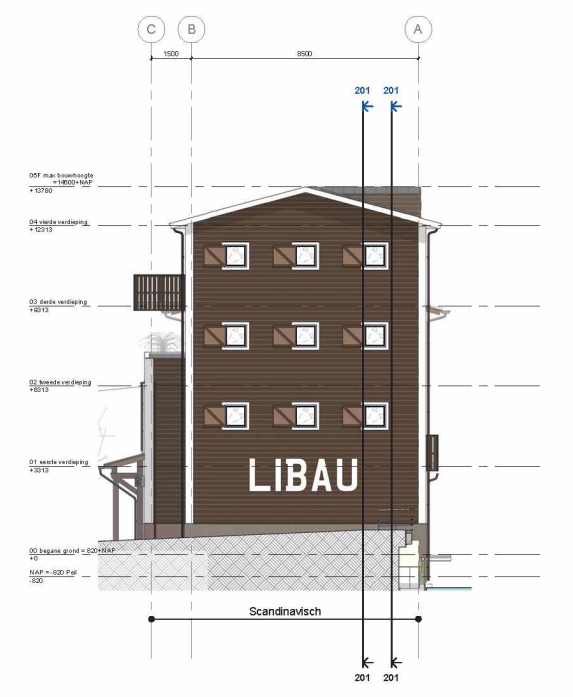
401 - WATERGEVEL



402 - KOPGEVEL RECHTS

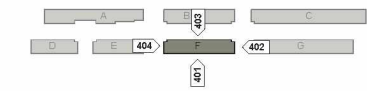


403 - STRAATGEVEL



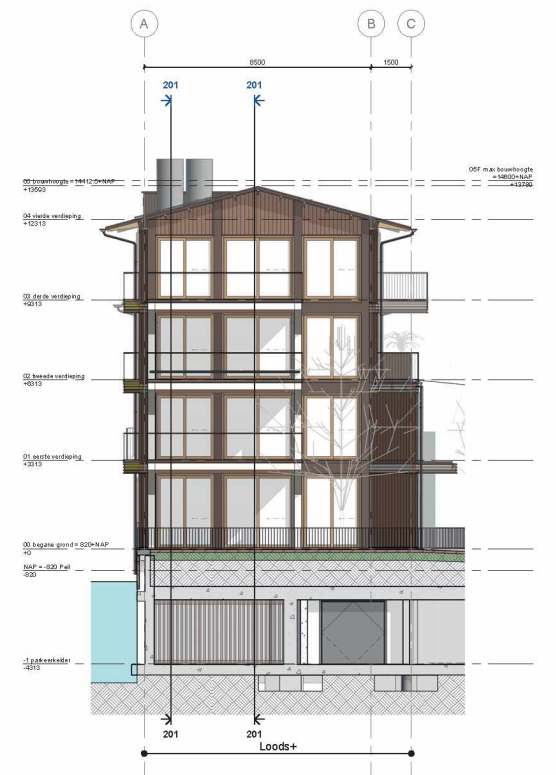
404 - KOPGEVEL LINKS

let op tekening is  
verschaald





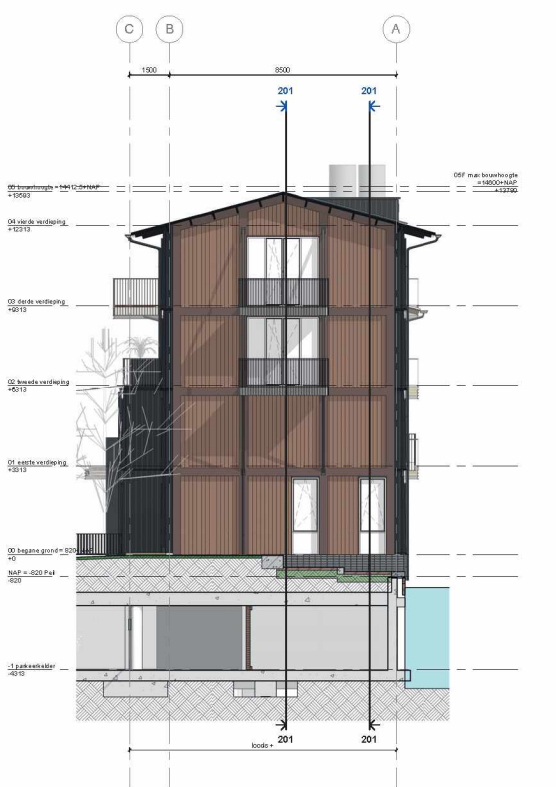
401 - WATERGEVEL



402 - KOPGEVEL RECHTS

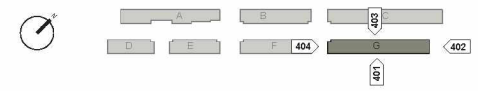


403 - STRAATGEVEL

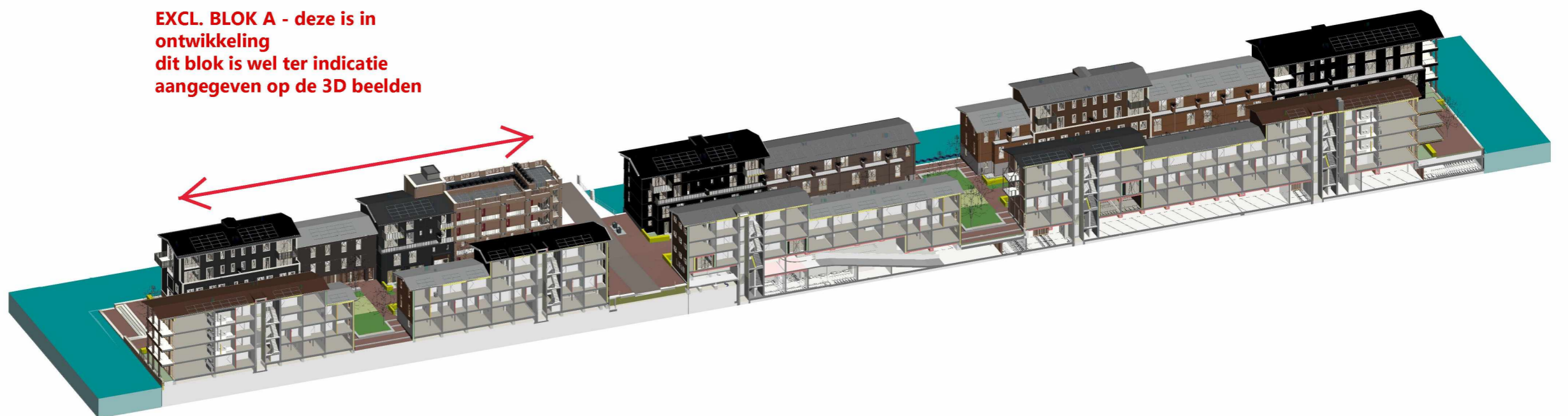


404 - KOPGEVEL LINKS

let op tekening is  
verschaald



**EXCL. BLOK A - deze is in  
ontwikkeling  
dit blok is wel ter indicatie  
aangegeven op de 3D beelden**



**3D BEELDEN**

EXCL. BLOK A - deze is in ontwikkeling



EXCL. BLOK A - deze is in ontwikkeling











EXCL. BLOK A - deze is in ontwikkeling







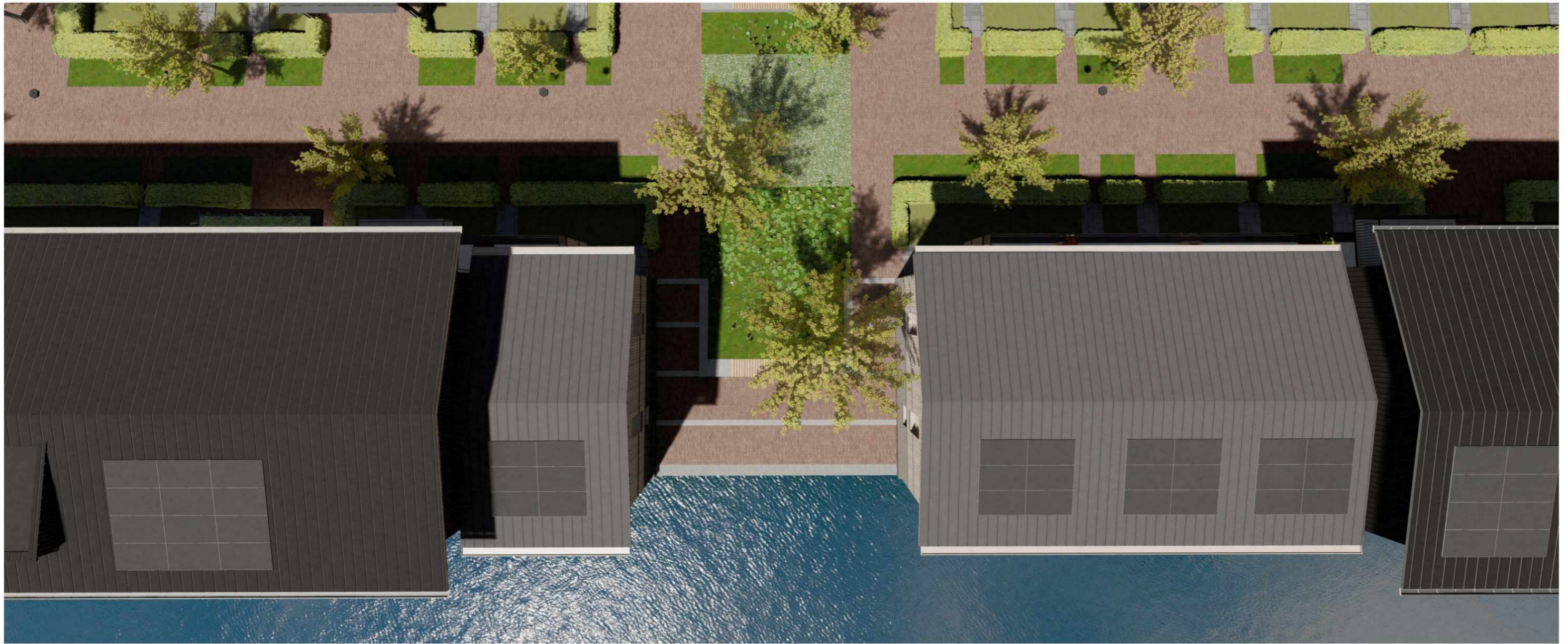


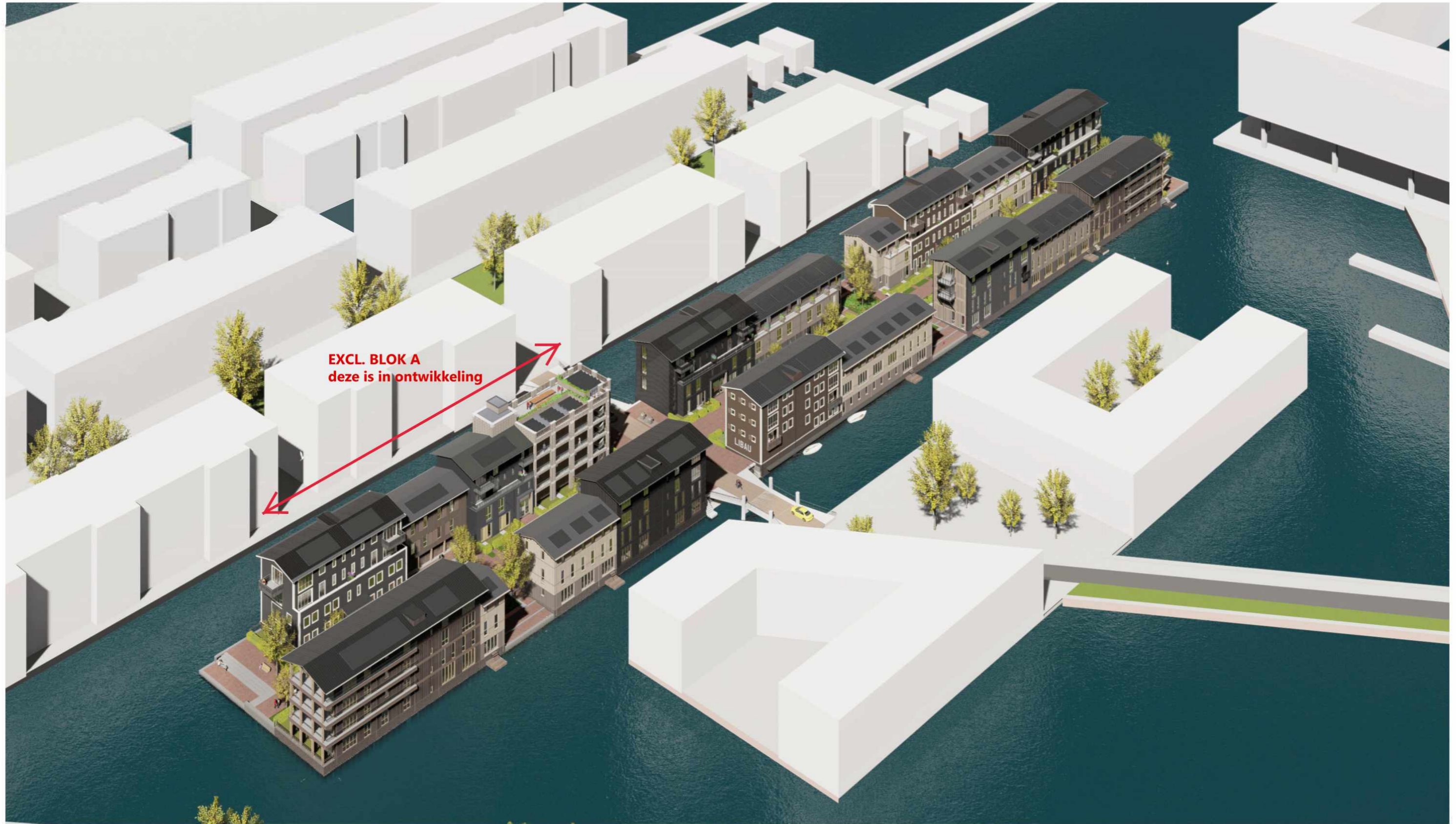












**EXCL. BLOK A**  
deze is in ontwikkeling







**OVERIG**

A404 - LIBAU AO - OVERZICHT AANTALLEN EN OPPERVlakTEN

18-12-2020

WIJZ 30 04 2021 - EXCL. BLOK A - DEZE IS IN ONTWIKKELING

M2 OVERZICHT AO																										
NORMEN NORM M2 BOUWENVELOP M2 TBV WONEN EXCL. ONTSLUITINGEN ONDERGRONDS PROGRAMMA EN NUTSVOORZIENINGEN BG MAX BVO WONEN 15500M2 MIN BVO WONEN 14000 M2 (blok A nu nog in ontwikkeling, deze bevat zo'n 2700m2 BVO en gaat uiteindelijk ook meetellen in dit min. aantal en min. eis is dan behaald)  MIN 60% WONINGEN HEEFT VORDEUR AAN STRAAT MIN 20% EGW																										
M2 WONEN - WOONFUNCTIE																										
locatie	opmerking	bouwnr	woningtype	type	verdieping	type	m2	buitenruimte		VG	GO BG	GO 1e	GO 2e	GO 3e	totaal GO/wo	BVO BG	BVO 1e	BVO 2e	BVO 3e	BVO 4e	totaal BVO/wo					
BLOK A	EXCL. BLOK A - DEZE IS IN ONTWIKKELING	1	F	Scandinavisch	beg.gr. + 1e verd.	tuin																				
		2	Ft	Scandinavisch	beg.gr. + 1e verd.	tuin																				
		3	Ft	Scandinavisch	beg.gr. + 1e verd.	tuin																				
		4	F	Scandinavisch	beg.gr. + 1e verd.	tuin																				
		5	B	Scandinavisch	2e verd.	terras																				
		6	B	Scandinavisch	2e verd.	terras																				
		7	B	Scandinavisch	3e verd.	balkon																				
		8	B	Scandinavisch	3e verd.	balkon																				
		9	E	Boothuis	BG, 1e en 2e verd.	steiger																				
		10	E	Boothuis	BG, 1e en 2e verd.	steiger																				
		11	F	Houtloods	beg.gr. + 1e verd.	tuin																				
		12	Ft	Houtloods	beg.gr. + 1e verd.	tuin																				
		13	Dd	Hoofdgebouw	beg.gr. + 1e verd.	tuin																				
		14	Dd	Hoofdgebouw	beg.gr. + 1e verd.	tuin																				
		15	Dd	Hoofdgebouw	beg.gr. + 1e verd.	tuin																				
		16	Dh	Hoofdgebouw	beg.gr.	tuin																				
		17	Dh	Hoofdgebouw	1e verd.	gez. Dakterras																				
		18	B	Houtloods	2e verd.	terras																				
		19	D	Hoofdgebouw	2e verd.	gez. Dakterras																				
		20	D	Hoofdgebouw	2e verd.	gez. Dakterras																				
		21	D	Hoofdgebouw	2e verd.	gez. Dakterras																				
		22	Dh	Hoofdgebouw	2e verd.	gez. Dakterras																				
		23	B	Houtloods	3e verd.	balkon																				
		24	D	Hoofdgebouw	3e verd.	gez. Dakterras																				
		25	D	Hoofdgebouw	3e verd.	gez. Dakterras																				
		26	D	Hoofdgebouw	3e verd.	gez. Dakterras																				
		27	Dh	Hoofdgebouw	3e verd.	gez. Dakterras																				
BLOK B		28	Fh	Houtloods	beg.gr. + 1e verd.	tuin	12,8				45,2	45,0			90,2	56,0	55,9				111,9					
		29	Ft	Houtloods	beg.gr. + 1e verd.	tuin	7,6				39,7	50,3			90,0	45,9	58,6					104,5				
		30	Ft	Houtloods	beg.gr. + 1e verd.	tuin	7,6				39,7	50,3			90,0	45,9	58,6					104,5				
		31	F	Houtloods	beg.gr. + 1e verd.	tuin	8,3				39,7	39,7			79,4	45,9	45,8						91,7			
		32	B	Houtloods	2e verd.	terras	15,0						82,3		82,3			99,4					99,4			
		33	B	Houtloods	2e verd.	terras	16,8						74,7		74,7			87,7					87,7			
		34	B	Houtloods	3e verd.	balkon	7,9						82,3		82,3				99,6				99,6			
		35	B	Houtloods	3e verd.	balkon	6,8						74,7		74,7				90,7				90,7			
		36	C	Schuur	bg. 1e, 2e verd.	tuin+dakterras	9,5 en 6,9				44,6	44,6	37,8		127,0	50,3	50,3	43,1					143,7			
		37	C	Schuur	bg. 1e, 2e verd.	tuin+dakterras	9,5 en 6,9				44,6	44,6	37,8		127,0	50,2	50,3	43,1					143,6			
		38	C	Schuur	bg. 1e, 2e verd.	tuin+dakterras	9,5 en 6,9				44,6	44,6	37,8		127,0	50,2	50,3	43,1					143,6			
		39	C	Schuur	bg. 1e, 2e verd.	tuin+dakterras	9,5 en 6,9				44,6	44,6	37,8		127,0	50,2	50,3	43,1					143,6			
		40	C	Schuur	bg. 1e, 2e verd.	tuin+dakterras	9,5 en 6,9				44,6	44,6	37,8		127,0	50,2	50,3	43,1					143,6			
		41	Ch	Schuur	bg. 1e, 2e verd.	tuin+dakterras	14,3 en 4,5				45,9	45,9	43,0		134,8	55,8	55,9	51,2					162,9			
	BLOK C		42	Ch	Schuur	bg. 1e, 2e verd.	tuin+dakterras	14,3 en 4,5			46,9	46,9	43,0		136,8	55,9	55,8	50,0					161,7			
		43	C	Schuur	bg. 1e, 2e verd.	tuin+dakterras	9,5 en 6,4			44,6	44,6	37,8		127,0	50,3	50,2	43,1						143,6			
		44	F	Scandinavisch	beg.gr. + 1e verd.	tuin	8,3				39,7	39,7			79,4	45,0	45,0						90,0			
		45	Ft	Scandinavisch	beg.gr. + 1e verd.	tuin	7,9				39,7	50,3			90,0	45,0	57,6							102,6		
		46	Ft	Scandinavisch	beg.gr. + 1e verd.	tuin	7,9				39,7	50,3			90,0	45,0	57,5							102,5		
		47	F	Scandinavisch	beg.gr. + 1e verd.	tuin	8,3				39,7	39,7			79,4	45,0	45,0							90,0		
		48	B	Scandinavisch	2e verd.	terras	15,6						74,7		74,7			85,9						85,9		
		49	B	Scandinavisch	2e verd.	terras	16,1						74,7		74,7			85,9						85,9		
		50	B	Scandinavisch	3e verd.	balkon	6,4						74,7		74,7				88,7					88,7		
		51	B	Scandinavisch	3e verd.	balkon	6,4						74,7		74,7				88,7					88,7		
		52	C	Schuur	bg. 1e, 2e verd.	tuin+dakterras	9,5 en 6,4				44,6	44,6	37,8		127,0	50,3	50,3	43,1						143,7		
		53	C	Schuur	bg. 1e, 2e verd.	tuin+dakterras	9,6 en 7,0				44,6	44,6	37,8		127,0	50,8	50,8	43,5						145,1		
		54	C	Schuur	bg. 1e, 2e verd.	tuin+dakterras	9,6 en 7,0				44,6	44,6	37,8		127,0	50,8	50,8	43,5						145,1		
		55	C	Schuur	bg. 1e, 2e verd.	tuin+dakterras	9,5 en 6,9				44,6	44,6	37,8		127,0	50,3	50,3	43,1						143,7		
		56	C	Schuur	bg. 1e, 2e verd.	tuin+dakterras	9,5 en 6,9				44,6	44,6	37,8		127,0	50,3	50,3	43,1						143,7		
	57	F	Loods+	beg.gr. + 1e verd.	tuin	8,5				39,7	39,7			79,4	44,8	44,8							89,6			
	58	F	Loods+	beg.gr. + 1e verd.	tuin	7,8				39,7	50,3			90,0	44,8	57,4								102,2		
	59	A	Loods+	beg.gr.	tuin+terras	69,4				148,0				148,0	164,2									164,2		
	60	A	Loods+	1e verd.	balkon	28,4					158,6			158,6		177,2								177,2		
	61	B	Loods+	2e verd.	terras	16,5						74,7		74,7			85,5							85,5		
	62	A	Loods+	2e verd.	balkon+terras	26,8 en 28,4						132,7		132,7			149,5							149,5		
	63	B	Loods+	3e verd.	balkon	6,5						74,7		74,7				88,5						88,5		
	64	A	Loods+	3e verd.	balkon	28,4						132,7		132,7				149,7						149,7		
BLOK D		65	A	Loods+	beg.gr.	tuin+terras	58				148,0			148,0	164,8									164,8		
		66	F	Loods+	beg.gr. + 1e verd.	tuin	8,1				39,7	50,3			90,0	44,8	57,3								102,1	
		67	F	Loods+	beg.gr. + 1e verd.	tuin	8,5				39,7	39,7			79,4	44,8	44,8								89,6	
		68	A	Loods+	1e verd.	balkon	20,5					158,6			158,6		176,5									176,5
		69	A	Loods+	2e verd.	balkon+terras	20,5 en 27,2						132,7		132,7			149,5								149,5
		70	B	Loods+	2e verd.	terras	20,9						74,7		74,7			85,4								85,4
		71	A	Loods+	3e verd.	balkon	20,5						132,7		132,7				149,5							149,5
		72	B																							



# DO LIBAU - NATUURINCLUSIEF BOUWEN

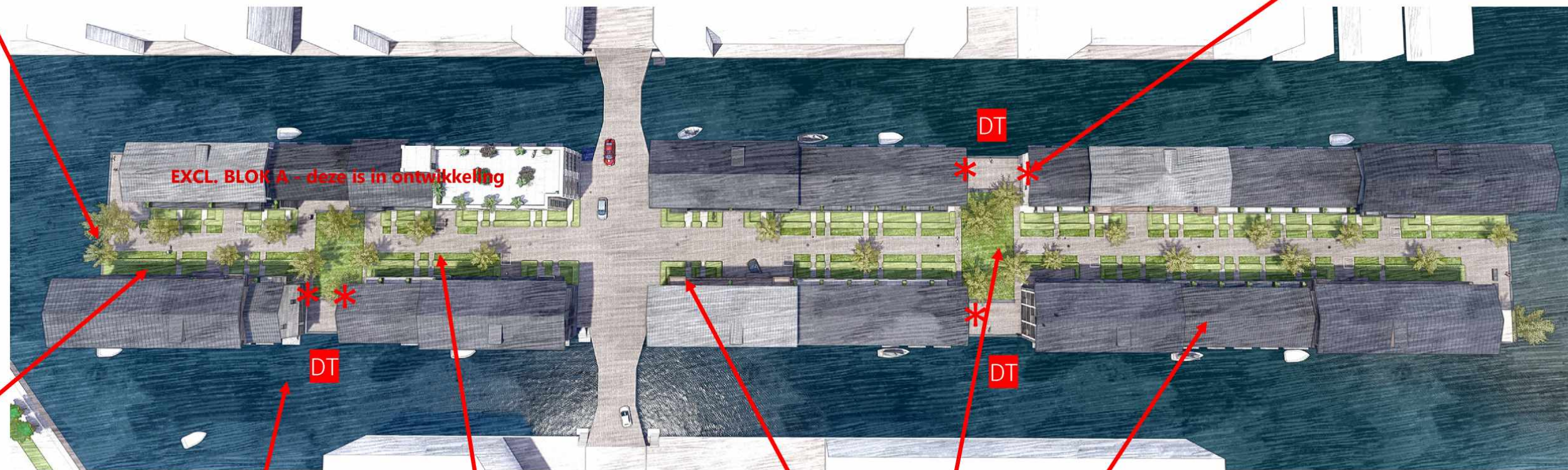
Productinformatie is bijgevoegd in losse pdf bestanden



ondergrondse ruimte of inbouwneststenen vleermuis:  
Tpv kademuur pleinen landdeel  
Ondergrondse ruimte 2x2x1m, toegang smalle spleet 2x20cm. Indien grote ondergrondse ruimte niet gewenst is, dan kleine inbouwkasten in kademuur toepassen. Uitvoeren voor wintergebruik (door gemeente).



Nestkasten vogels:  
Tpv Kopgevels bij pleinen net onder nok opbouw nestkasten tbv diverse vogels  
Voederbakjes vogels: tpv daktuin aan metselwerk gevel



Stimuleren groen in voortuin  
en zo min mogelijk verharding  
Zeer actief beleid tijdens verkoop door voorbeelden in verkoopbeelden en informatie verstrekking, maar is helaas niet af te dwingen.



Insectenhotel  
toepassen op pleinen (let op beplanting pleinen bijpassend voor bijen en vlinders) door gemeente



Groene erfafscheidingen  
BG hagen en plantenbakken met begroeiing (bij setback op 2<sup>e</sup> verd en tpv daktuin hoofdgebouw)



Ingezaaide halfverharding  
Tpv hellingbaan voor trafo en wos ruimte en bij groene pleinen tpv verkeersstrook. Afwerking groentegels met mix van gras, bloemen en steenslag og (door gemeente)



Liftoopbouw voorzien van vleermuis nestmogelijkheden  
Hierdoor ontstaat voor vleermuizen een netwerk van verblijfplaatsen (keuze afhankelijk seizoen en temp). Opbouw kasten, voorzien van achterwand en schilderen in kleur. Aan watergevel liftoopbouw, 3m vrije ruimte voor uitvliegen, net onder dakrand (2 per opbouw).



drijvende tuinen  
Positie en uitvoering n.t.b. door gemeente. Ons voorstel is positie voor de pleinen, zie DT



## DOCUMENTENLIJST

AO  
18 12 2020 wijz 30 04 2021project: Libau eiland, Amsterdam  
werknr. A404

datum:

wijz 30 04 2021: aanvraag **EXCL. BLOK A - deze is in ontwikkeling**

document naam	document bevat	Datum	Schaal	wijziging	Opmerking
<b>A404 Libau AO_Plantoelichting</b>		18 12 2020		30 04 2021	A3 boek
	plantoelichting				
	schema's plantoelichting				
	thema Libau				
	architectonische uitwerking libau				
	expressie gevelbekleding				
	architectonische expressie en eenheden				
	plattegronden, gevelaanzichten, doorsneden				verschaalde bouwkundige A0
	3D beelden				
	schema oppervlakte en aantallen AO				
	situatie tekeningen				
	overzicht natuurinclusief bouwen				
<b>A404 Libau AO_Kleuren en materialen</b>		18 12 2020		30 04 2021	A3 boek
	architectonische eenheden en kleur- en materiaalstaten				
	kleur- en materiaalstaten algemeen, trappenhuizen en garage				
	reactie CRK VO				
	reactie Q team DO				
	reactie Q team bemonstering				
	toelichting bemonstering				
<b>A404 Libau DO_Materialen bord</b>	materiaalmonsters	18 12 2020			aanwezig projectbureau Houthavens
<b>VG plan Ontwerpfase Aboma</b>	veilig- en gezondheidsplan ontwerpfase	18 12 2020		30 04 2021	
<b>VOOR BOUWKUNDIGE TEKENINGEN ZIE TEKENINGENLIJST ATTIKA ARCHITECTEN/ BURO BIM 18 12 2020</b>					

