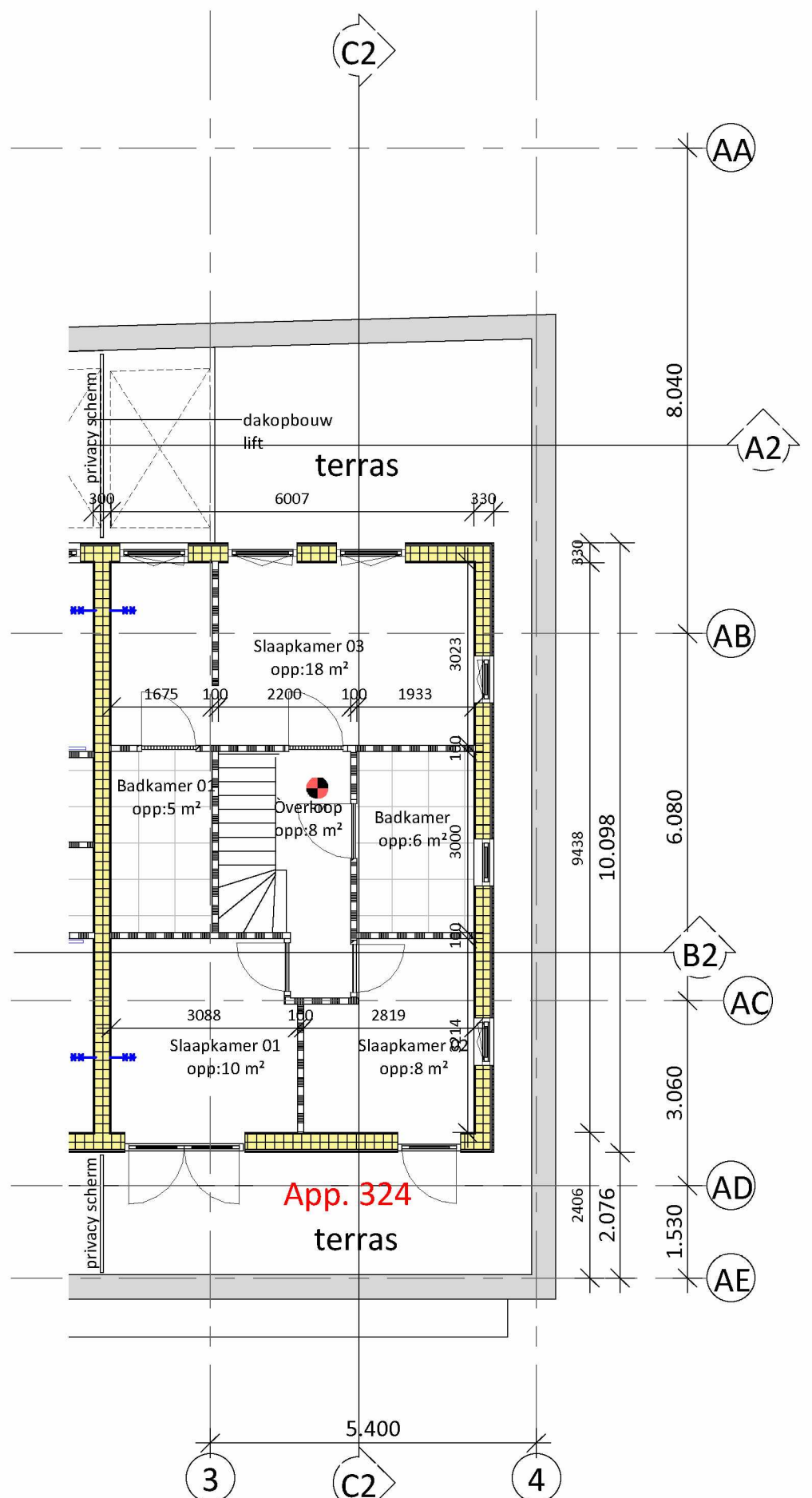
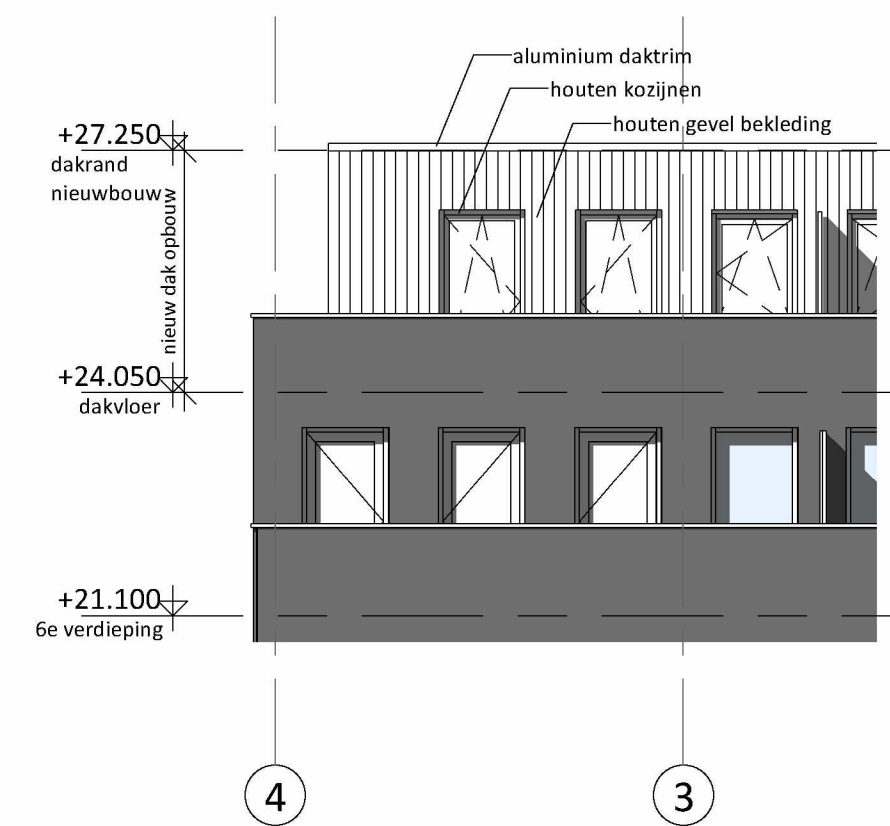


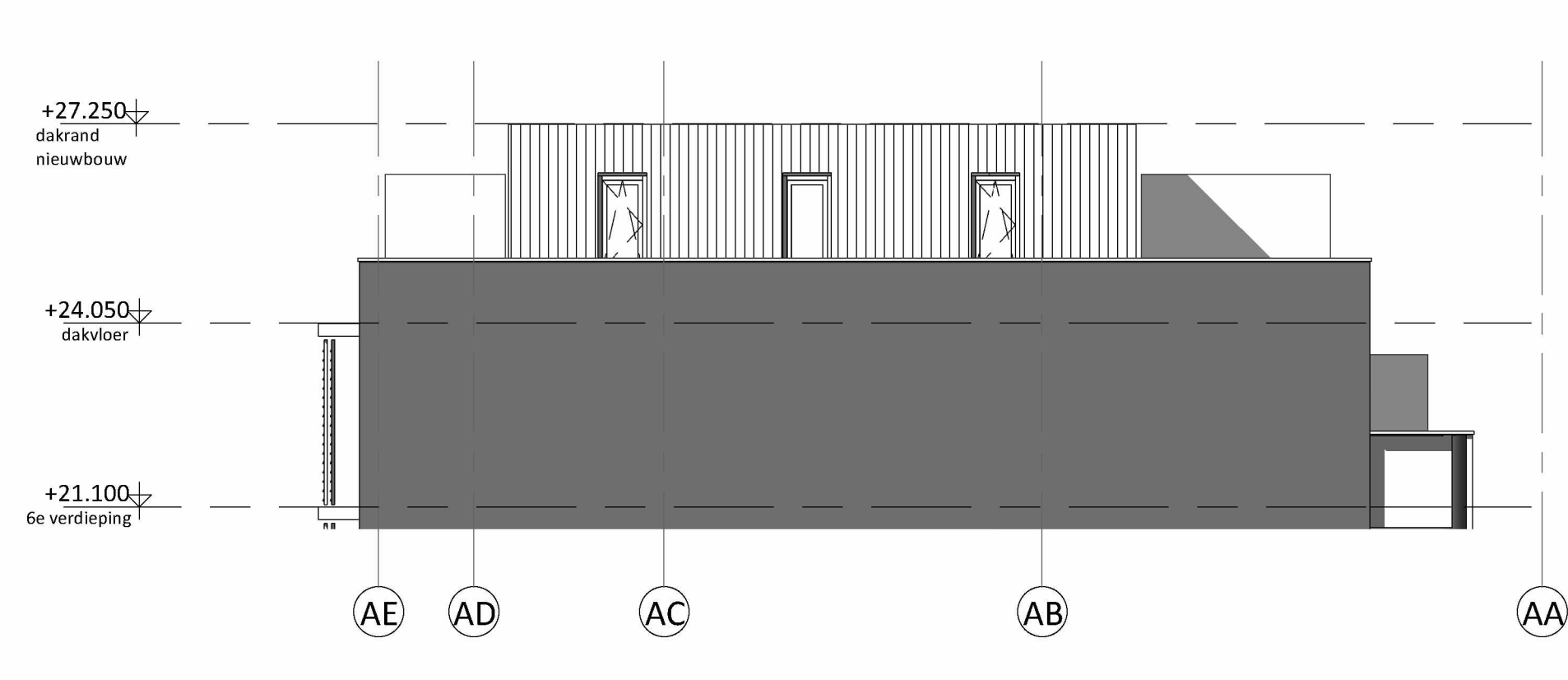
6e verd nieuw 324



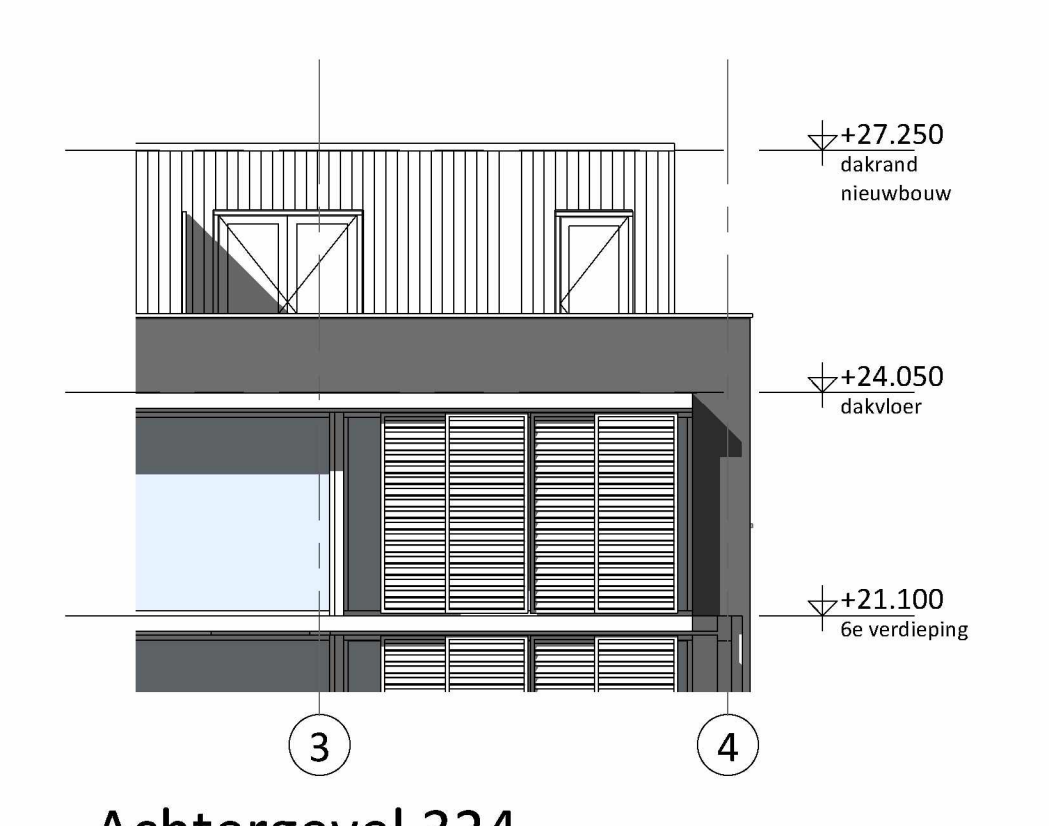
7e verd nieuw 324 (opbouw)



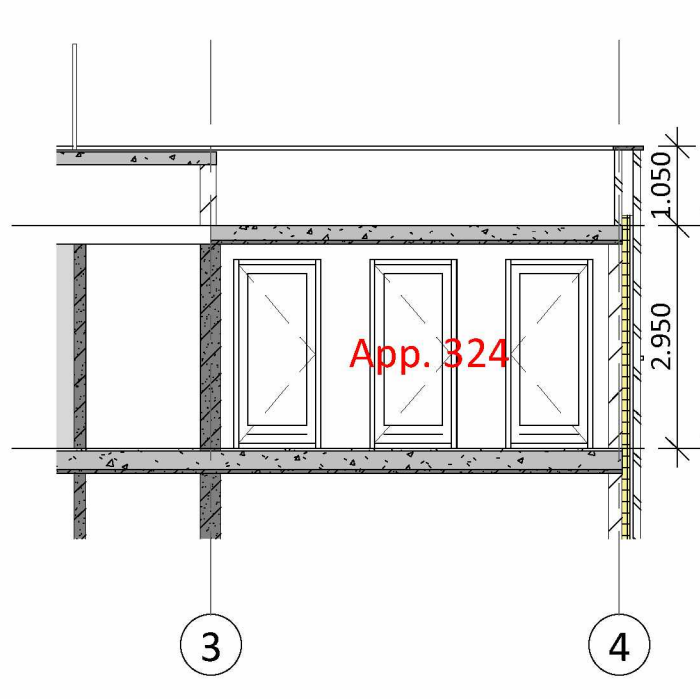
Voorgevel 324 (krijn Taconiskade)



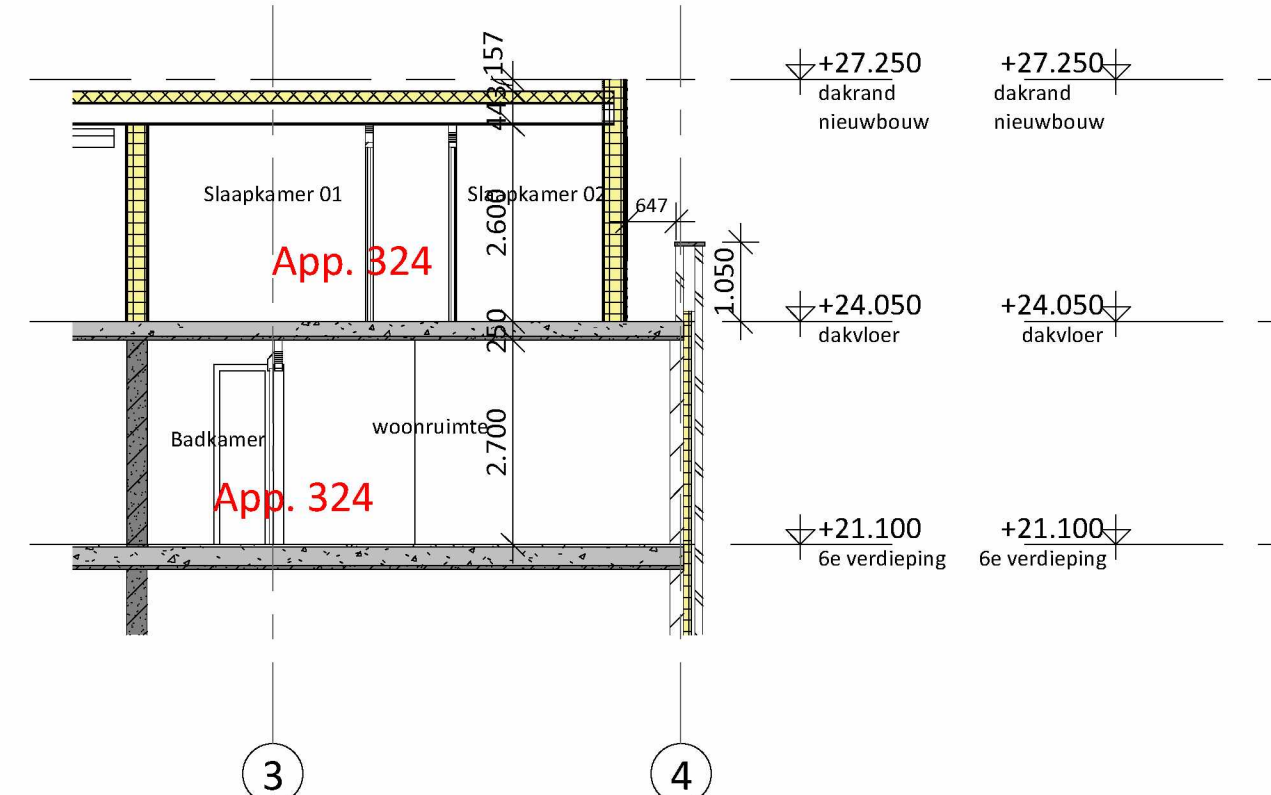
Linker gevel 324



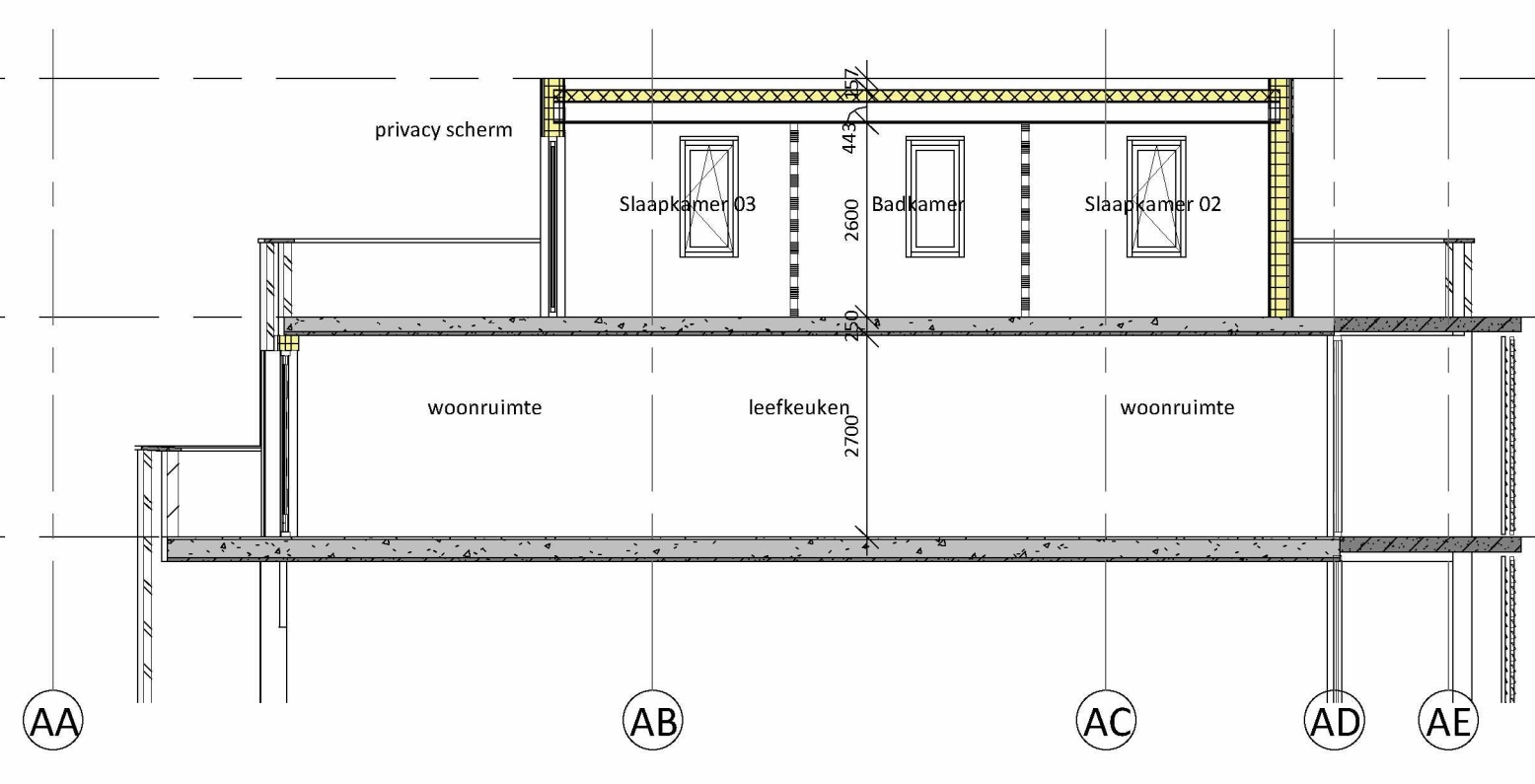
Achtergevel 324



Doorsnede A2



Doorsnede B2



Doorsnede C2

- Renvooi**
- Bouwkundig**
- baksteen metselwerk 100mm kalkzandsteen, dikte vlgs. constructeur
 - tegelwerk
 - hwa
 - rookmelder
 - opstelplaat aanrecht/keukentoeistel
 - zelfsluitende deur
 - WBDBo 30 minuten
 - WBDBo 30 minuten en zelfsluitend
 - brandcompartimentering WBDBo 30 of 60
 - wastafel
 - fonteintje
 - toiletspot (vrijhangend)
 - tegelvloer op afschot
 - opstelplaat wasmachine/droger
 - opstelplaats cv / mv

Algemeen

Meterkasten conform NEN: 2768 en voorschriften nutsbedrijven, voorzien van prefab bodemplaat. Watermeter te plaatsen in meterkast volgens voorschrift waterleidingbedrijf.

Lagenmaat = 62,5mm (16 lagen per meter).

Bovenkant afgewerkte begane grondvloer = peil = 0,00. Bij storten betonvloeren rekening houden met vloerafwerking in diverse ruimten volgens nadere opgave door opdrachtgever.

Alle bouwmaterialen moeten voldoen aan de erkende S.B.K.-verklaringen. Dilataties in metselwerk volgens fabrikant stenen. Open stootvoegen uitvoeren met stootvoegroesters in kleur voegwerk. Verdelers (vloer)verwarming te plaatsen in een omtimmerde kast (v-v-v).

Trap volgens bouwbesluit, afdeling 2.5 art. 2.32 t/m 2.35. Leuningen en afscheidingen volgens bouwbesluit, afdeling 2.5 art. 2.34 t/m 2.35. Uitwendige scheidingsconstructie conform bouwbesluit, afdeling 3.10 art. 3.68 t/m 3.70 t.b.v. wering ratten en muizen.

Wand en vloerafwerking toilet en badkamer conform bouwbesluit, afd. 3.5 art. 3.23

Brandpreventie

Brandvoortplantingsklasse toe te passen materialen conform Bouwbesluit afdeling 2.8 en 2.9

RM = niet isolerende rookmelder aangesloten op elektriciteitsnet en voorzien van noodaccu, de rookmelder dient te voldoen aan de inrichtings- en de primaire producties volgens NEN 2555, melders onderling koppelen.

Riolering

Binnenriolering conform NEN 3215 en NPR 3216. Schoonwaterriool (o.a. hwa) ondergrondse leidingen grijs. Vuilwaterriool leidingen roodbruin. Gescheiden riolering. Riolerings van gerecycled pvc / met recycle garantie. Riolering volgens rioleringsberekening installateur. Alle hemelwaterafvoeren voorzien van een bladvanger

Bouwbesluit

E.e.a. volgens bouwbesluit en plaatselijke verordeningen. Daglicht, ventilatie, EPC berekening etc. volgens bouwbesluit rapportage

Inbraakwerendheid

Alle deuren, ramen, kozijnen en daarmee gelijk te stellen constructieonderdelen in de uitwendige scheidingsconstructie, die bepaald overeenkomstig NEN 5087 bereikbaar zijn, hebben een weerstandsklasse voor inbraakwerendheid van tenminste klasse 2, volgens NEN 5096.

Alle maten in het werk te controleren

Alle maten in millimeters en maten in het werk te meten en te controleren.

Kozijnen, ramen en deuren

Alle deuren, ramen, kozijnen en daarmee gelijk te stellen constructieonderdelen in de uitwendige scheidingsconstructie, die bepaald overeenkomstig NEN 5087 bereikbaar zijn, hebben een weerstandsklasse voor inbraakwerendheid van tenminste klasse 2, volgens NEN 5096. Binnendeurenkozijnen volgens bestek. Alle doorgangen moeten een vrije hoogte > 2.000 vrije breedte > 850mm hebben, tenzij anders vermeld.

Installaties

t.b.v. van doorstroom ventilatielucht daar waar noodzakelijk spleten onder deuren aanbrengen. Keuken voorzien van aansluitpunt afzuigkap met motor, uitmonding volgens tekening.

Constructie

Alle steen-, (prefab)beton-, staal- en houtconstructies, inclusief ankers en bevestigingsmiddelen, volgens berekeningen en tekeningen **constructeur**

NEN normen

Brievengleuf conform NEN: 1710. Ventilatie conform NEN: 1087. Lucht/rook, aan- en afvoer conform NEN: 2757, 6062. Thermische isolatie conform NEN: 1068. Vochtwering conform NEN: 2778 en NPR: 5072. Daglicht conform NEN: 2057. Geluidwering conform NEN: 5077 en NPR: 5072. Brandveiligheid conform NEN: 6068, 6069, 6075. Water-installatie conform NEN: 1006. Electra-installatie conform NEN: 1010. Verwarmingsinstallatie conform NEN: 3028, 1078, 1087, 2757. Riolering conform NEN: 3215, 7013, 7014.

**TEKENING IS SCHEMATISCH
MAATVOERING EN BESTAANDE SITUATIE
IN HET WERK TE CONTROLEREN**

revisie	datum	get.	gec.	omschrijving
5.1.2.e				
5.1.2.e				

Dakopbouw		TEKENING NUMMER	
TO-ontwerp		24DW104	
App 324		ENGINEER 5.1.2.e	
PROJECT	48-2021	DATUM 31-08-2023	
OPDRACHTGEVER	5.1.2.e	SCHAAL 1:100	
PLAATS	5.1.2.e 326 IJburg Amsterdam	VRUGGEVEEN 5.1.2.e	
FORMAAT A2+ (840x420)		www.jvai.nl.com	
Amsterdam		@5.1.2.e @jvai.nl	
		architecten en ingenieurs	