

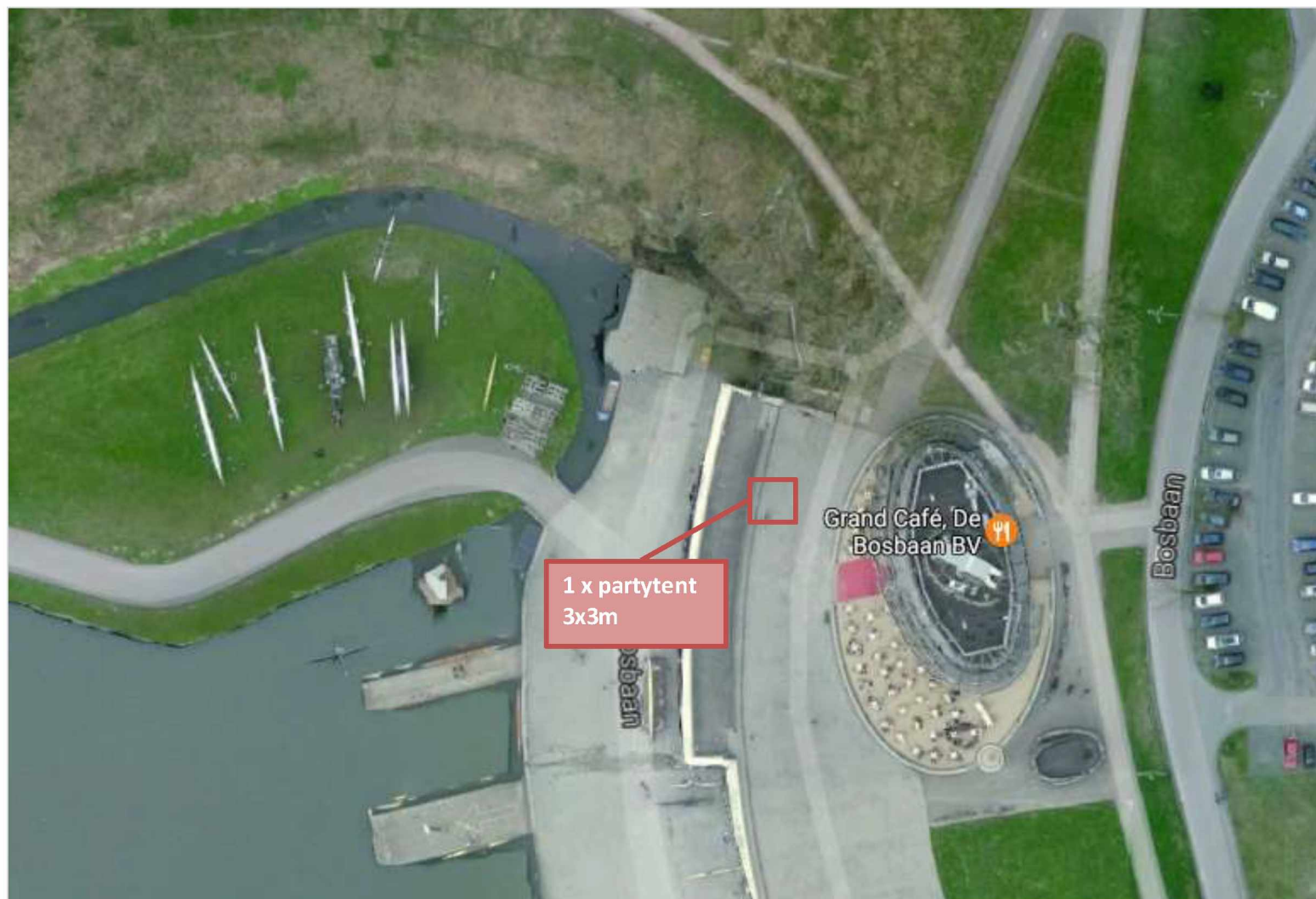
Overzicht objecten & amusement Amsterdam City Walk 2017

Doorkomsttijden bij stempel- en uitdeelposten

| Stempelpost | Afstanden | KM-punt | Openingstijden |
|------------------------------|-------------------------|-------------------------|--------------------------|
| Start Olympisch Stadion | 18, 21, 27 en 33 km | 0 km | 07.00 - 11.00 uur |
| Start Stopera, Waterlooplein | 12 km | 0 km | 09.00 - 11.00 uur |
| <i>Bosbaan (uitdeelpost)</i> | <i>21 en 33 km</i> | <i>2 km</i> | <i>07.15 - 11.30 uur</i> |
| Frederiksplein | 18 en 27 km | 5 km | 08.15 - 12.15 uur |
| tHUIS aan de AMSTEL | 21 en 33 km | 9 km | 08.15 - 13.30 uur |
| Kadijksplein | 27 en 33 km | 9 en 16 km | 08.45 - 13.15 uur |
| Amstelveld | 21 km | 14 km | 09.45 - 14.30 uur |
| Oudekerksplein | 12, 18, 27 en 33 km | 3, 9 ,18 en 25 km | 09.30 - 15.00 uur |
| Vondelpark | 12, 18, 21, 27 en 33 km | 9, 15 , 17, 24 en 30 km | 10.10 - 16.15 uur |
| Finish Olympisch Stadion | 12, 18, 21, 27 en 33 km | 12, 18, 21, 27 en 33 km | 11.00 - 17.00 uur |

Uitdeelpost Bosbaan

- 1 x partytent (3x3m)
- Amusement: geen



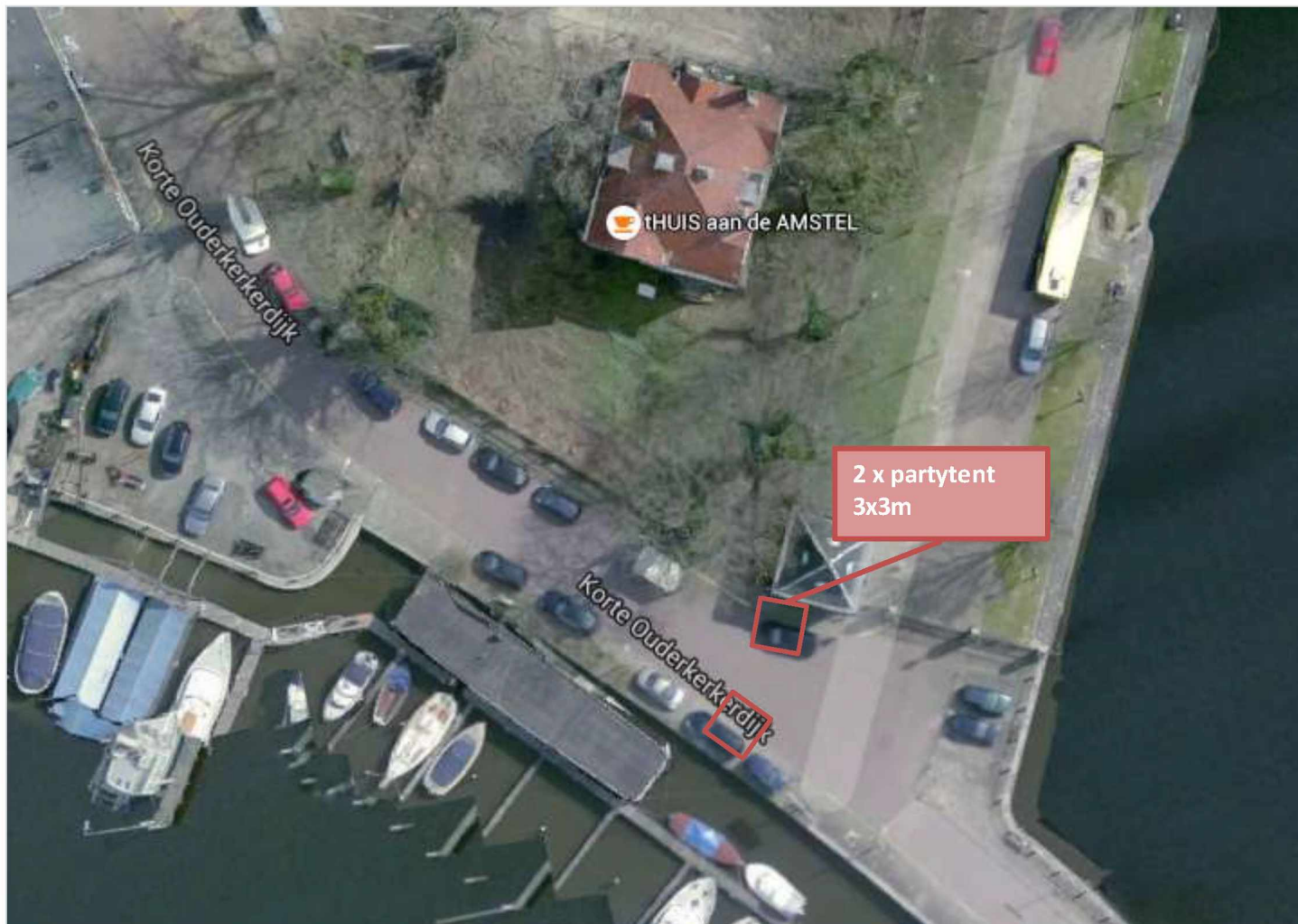
Stempelpost Frederiksplein (Nederlandse Bank)

- 10 x partyset (2 banken + 1 tafel) + 2 x partytent (3x3m) + 6 x toilet + 1 x plaszuil
- Amusement: levendige muziek (dweilorkest/shantykoor/trommelband)



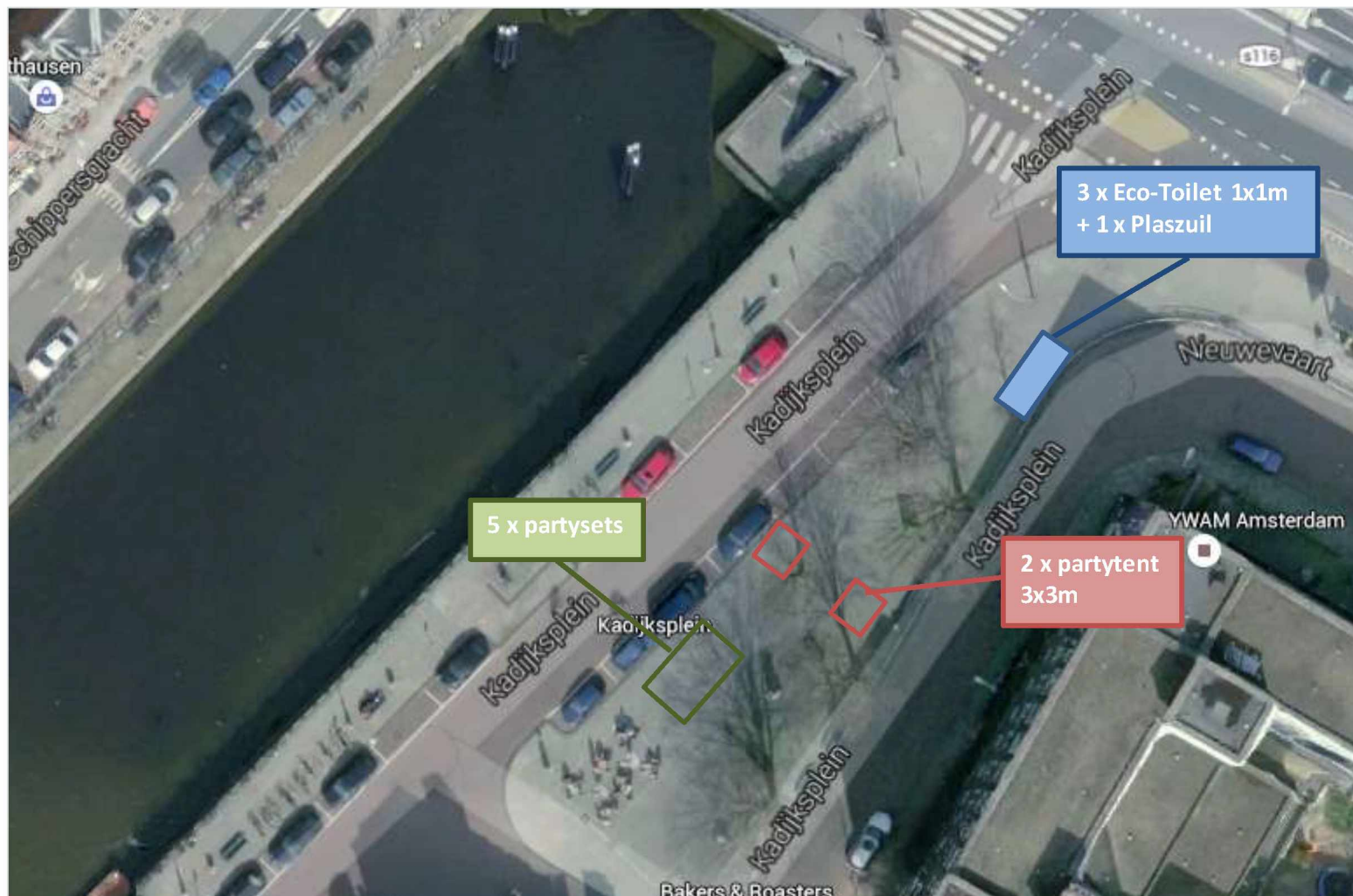
Stempelpost tHUIS aan de AMSTEL (Korte Ouderkerkerdijk 45)

- 1 x partytent (3x3m)
- Amusement: versterkte muziek



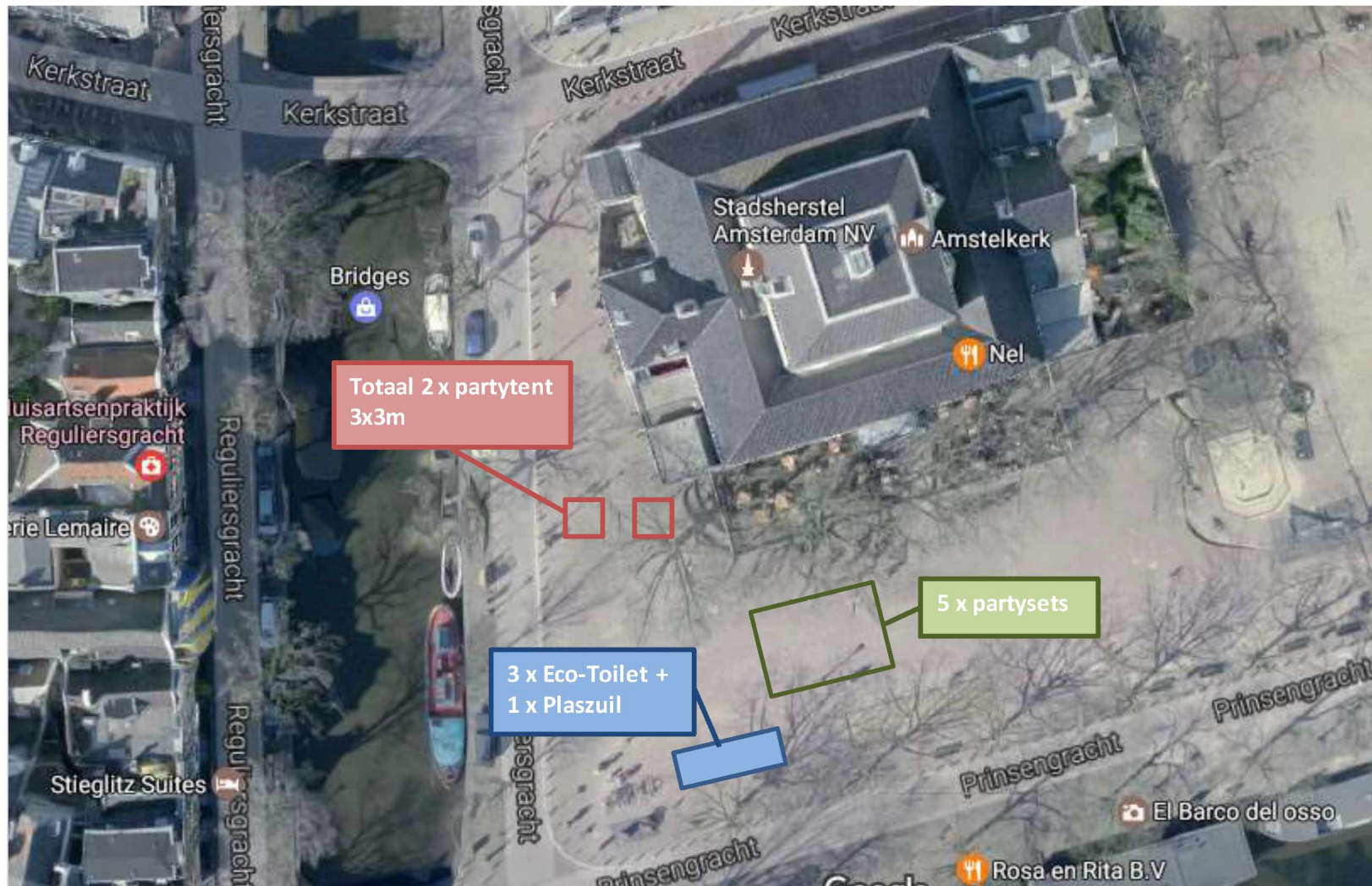
Stempelpost Kadijksplein

- 5 x partyset (2 banken+ 1 tafel) + 2 x partytent (3x3m) + 3 x toilet + 1 x plaszuil
- Amusement: versterkte muziek



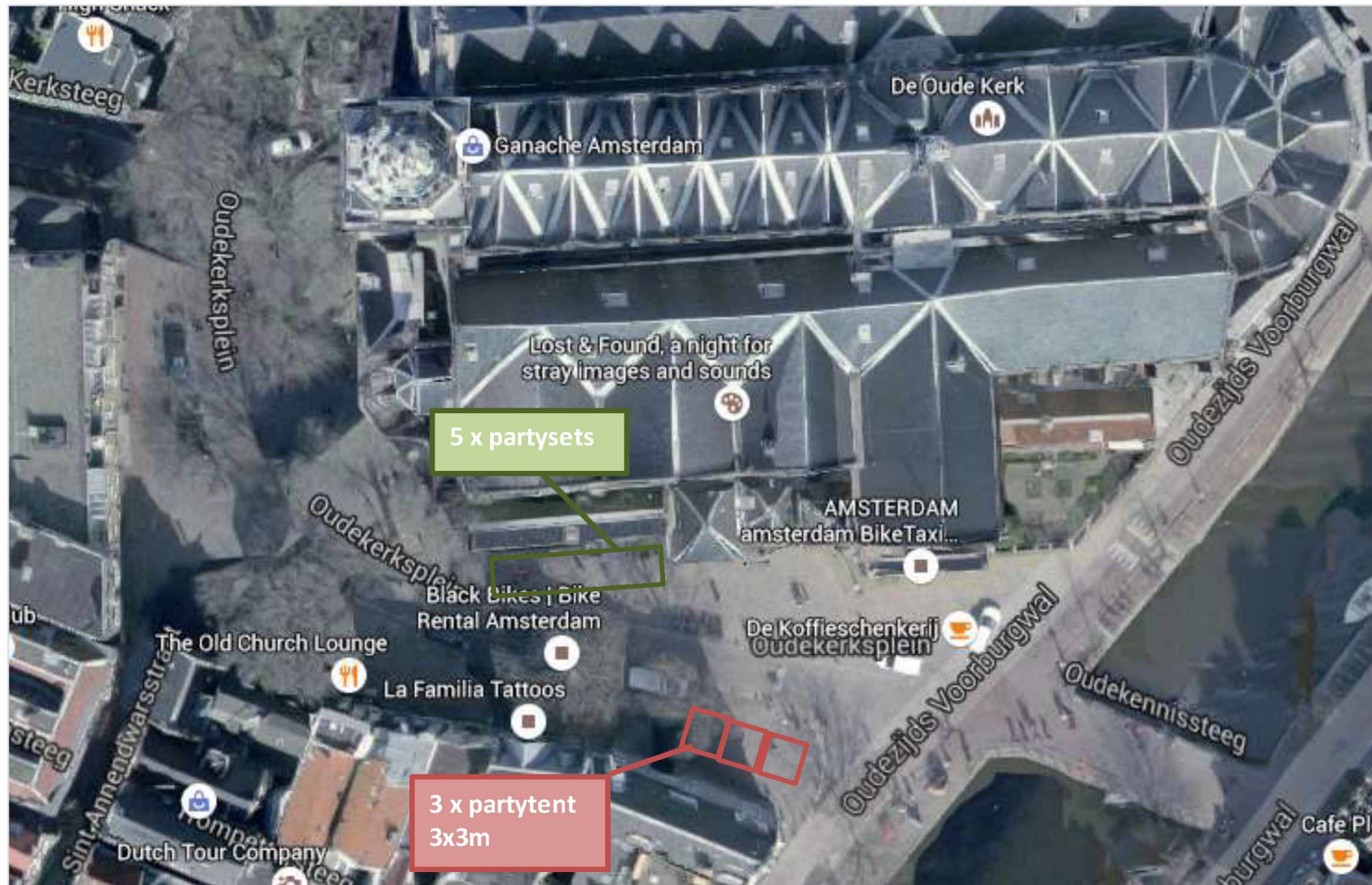
Stempelpost Amstelveld

- 5 x partyset (2 banken+ 1 tafel) + 2 x partytent (3x3m) + 3 x toilet + 1 x plaszuil
- Amusement: versterkte muziek



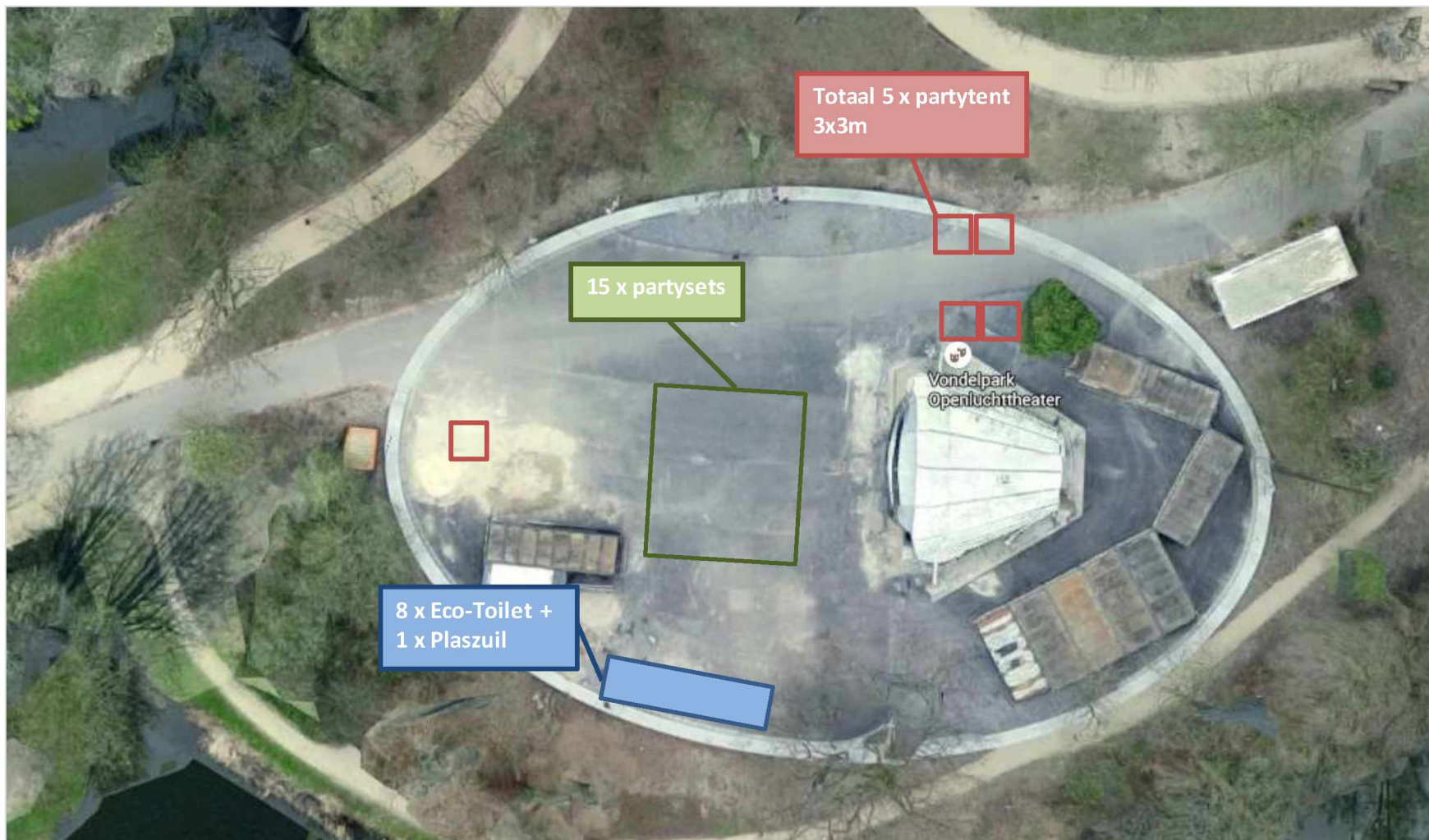
Stempelpost Oudekerksplein

- 5 x partyset (2 banken + 1 tafel) + 3 x partytent (3x3m)
- Amusement: geen



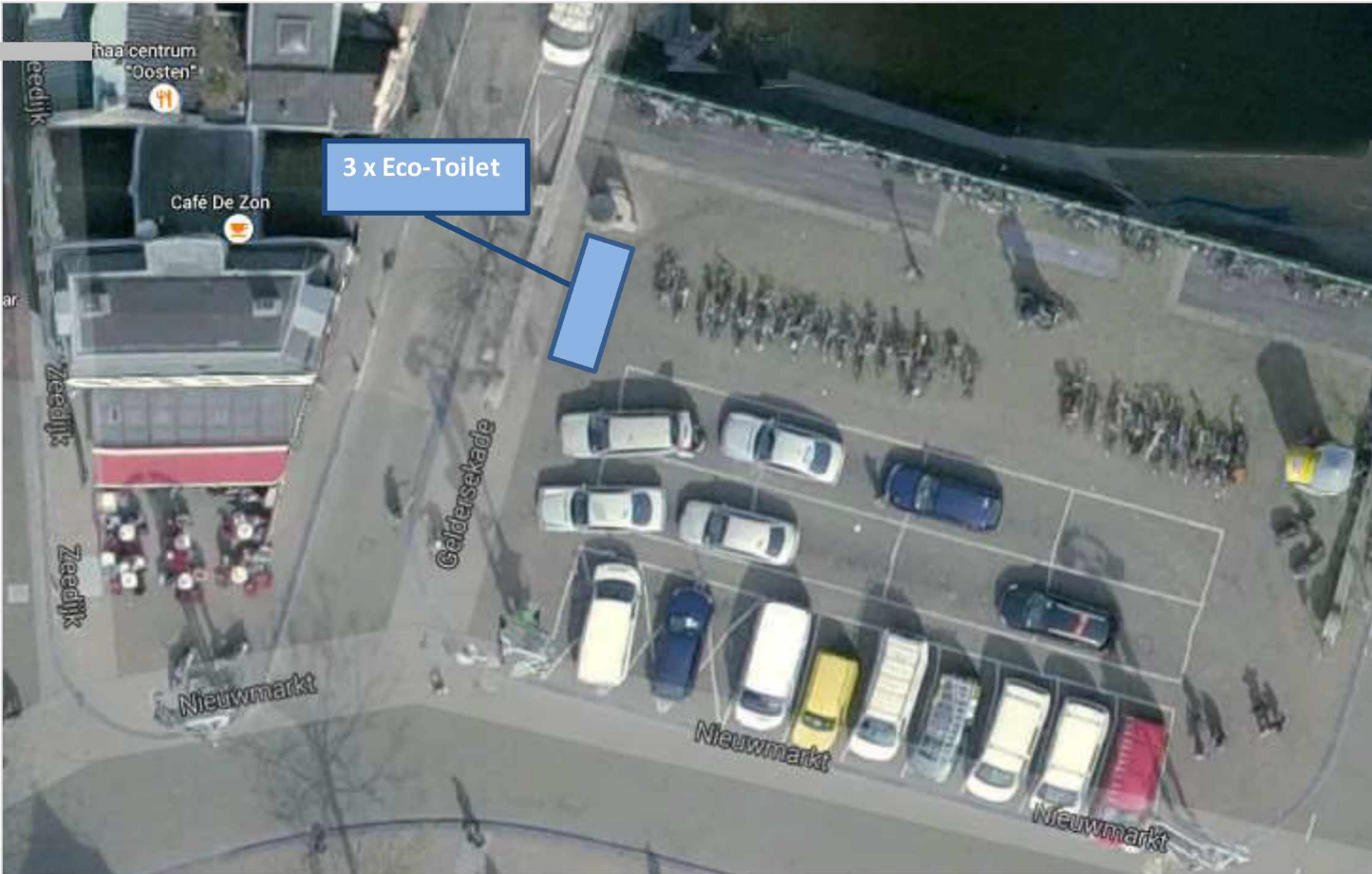
Stempelpost Vondelpark

- 15 x partyset (2 banken + 1 tafel) + 5 x partytent (3x3m) + 10 x toilet + 2 x plaszuil
- Amusement: versterkte muziek



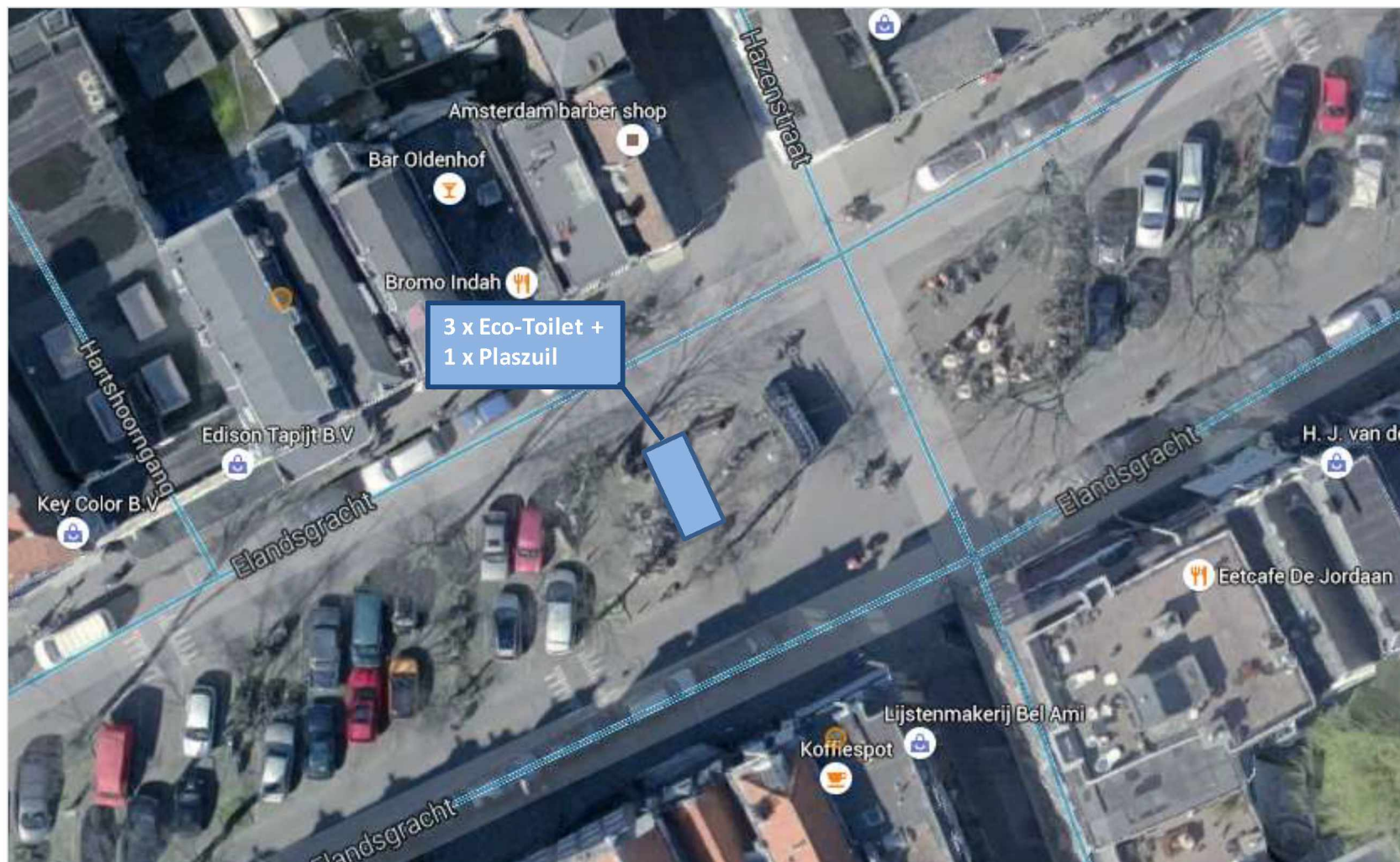
Nieuwmarkt

- 3 x Toilet



Elandsgracht

- 3 x Toilet + 1 x plaszuil
- Amusement: geen



Wittenburgerkade

- 2 x Toilet



Startlocatie Stopera 11 km

- 3 x partytent (3x3m) + 4 x toilet + 1 x plaszuil + lage hekken
- Amusement: versterkte muziek



Overzicht overig amusement

- 06.00 – 11.00 uur Start in Olympisch Stadion (versterkte muziek + speaker)
- 10.30 – 17.30 uur Finish voor Olympisch Stadion bij Marthontoren (versterkte muziek + speaker)
- 10.00 – 16.15 uur Vondelpark, Blauwe Theehuis (onversterkt)
- 10.00 – 16.15 uur Vondelpark, Groot Melkhuis (onversterkt)
- 10.00 – 16.15 uur Vondelpark, ca. 100m voor uitgang Amstelveenseweg (onversterkt)
- Afroditekade, langs fietspad (onversterkt)

Overzicht overige objecten

- Plaatsing A0 borden bij stempelposten, (i.o.m.) musea en (i.o.m.) horeca langs de route.

