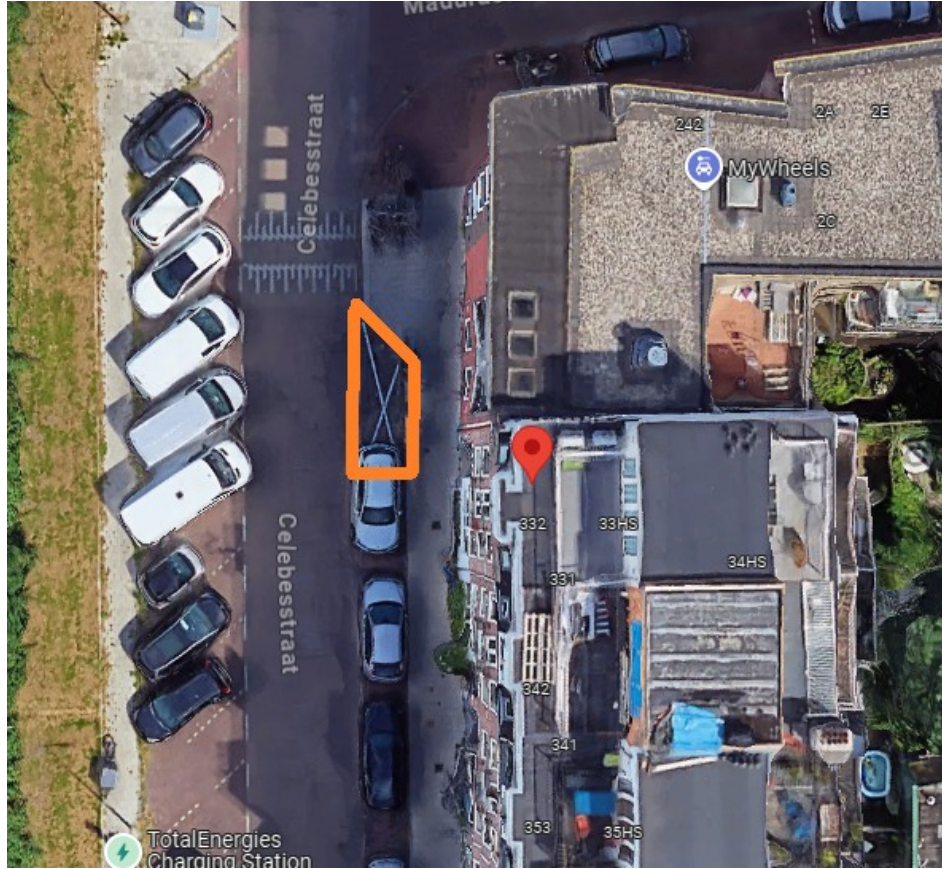




Parkeerplek 5.1, 2, e

Delen tijdens 1^e toesteam





Intake aanvraag

Wat is de wens? Waarom willen ze vergroenen? Type groen en vraag achter de vraag (*check ook bij de gebiedsmakelaar*)

De parkeerplek uit het plaatje wordt opgeheven. Al langere tijd is er door bewoners de wens voor vergroening in de straat opgegeven. Het liefst wilt de inzender de gehele parkeerstrook vergroenen, maar dit lijkt mij lastig ivm parkeerdruk.

Hoeveel m2 (ongeveer):

Minimaal 11m2

Zijn er voldoende medebeheerders? Ja namelijk:

Ja , de wens is vanuit de VVE en burens uit de handtekeningen uitgesproken.

Relevante informatie uit de checklist:

Er zijn meerdere handtekeningen in de straat gezet voor het vergroenen van parkeerplekken. In dit document zijn die te zien: https://docs.google.com/document/d/1GKofV5vYM6cQ17_DmG6hU7x9CVsfxiOOlepUdh-JpG4/edit

De belangrijkste klacht lijkt de hittestress te zijn. Het ontbreken van schaduw tijdens de zomer is een groot gemis, maar de waarde van sociale ontmoetingsplekken wordt ook onderstreept. Dit is dus ook een eis die in het achterhoofd gehouden kan worden bij het herindelen van de straat.



Intake aanvraag Checklist

Randvoorwaarden	Ja/nee
Is de locatie gemeentelijk eigendom?	Ja
Heeft het project historie? <i>Zo ja, benoem de historie bij de intake</i>	Het is een parkeerplek voor gehandicapten geweest en wordt nu opgeheven.
Is er draagvlak in de buurt?	Ja
Zijn de initiatiefnemers gebonden aan de locatie?	Ja
Welke andere assets staan er in de buurt? <i>Denk aan: bomen, afwatering, fietsparkeren, straatmeubilair, verlichting, speeltoestellen, parkeerplekken, huidige kwaliteit groen</i>	Parkeervakken, afval, straatverlichting, talud



Terugkoppeling toetsteam

1: Parkeerplek Celebesstraat

Er kan een invalide parkeerplek worden opgeheven (deze wordt niet meer gebruikt) en worden omgevormd tot groenvak. 5.1, 2, e geeft aan dat de schuine stoeprand wel weer terug moet komen om het volgende parkeervak te kunnen gebruiken. Verder zit er op deze plek een put om het hemelwater af te voeren deze zal dus ook moeten worden verplaatst. Nagegaan zal moeten worden bij Ruimte en Regie of het parkeervak vanwege parkeerdruk opgeheven kan worden. Ook moet er duidelijk een grens zijn tussen parkeren en het groenvak zodat er niet in het groen geparkeerd zal worden. Deze aanvraag kan door.