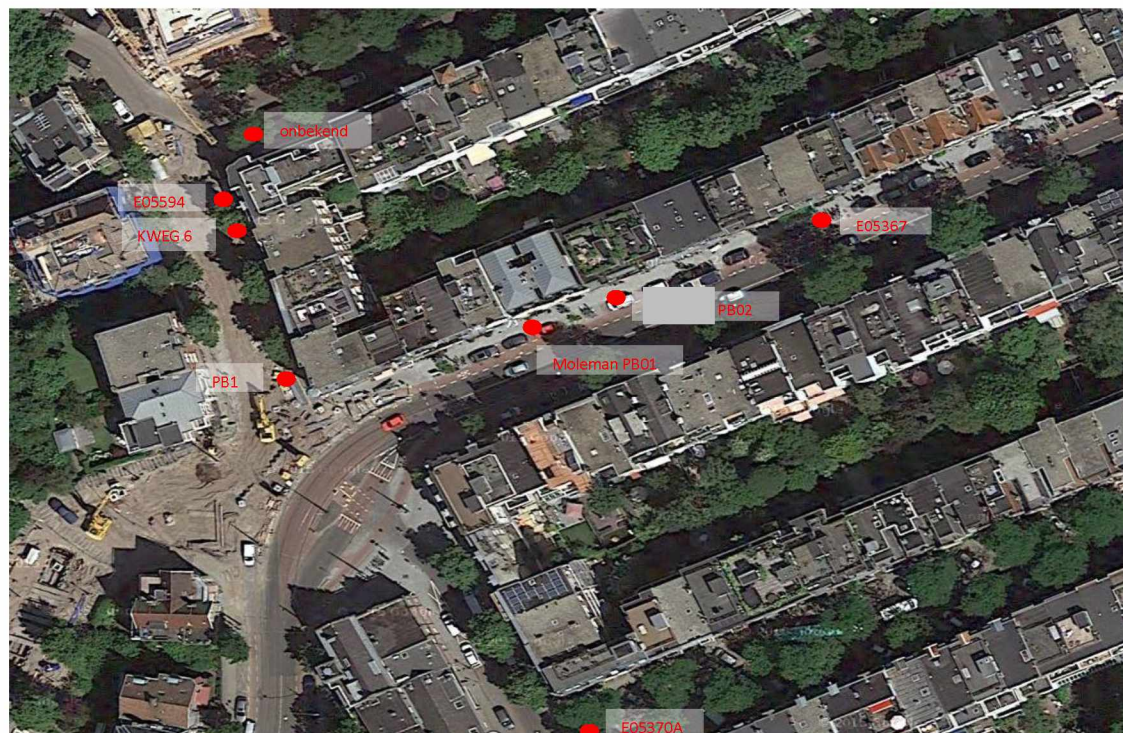


	onbekend		E05594a		Koninginneweg 6		Peilbuis 1		PB01 advies Moleman		PB02 advies Moleman		E05367a		E05370a	
Maaiveld [m NAP]				+0,22				+0,31						+0,57		+0,52
Hoogte b.k.buis [m NAP]				+0,15				+0,21						+0,42		+0,47
Diepte o.k. filter [m NAP]				-3,35				-2,69						-3,05		-3,10
Afgelezen grondwaterstand in m t.o.v.:	b.k. buis	N.A.P.	b.k. buis	N.A.P.	b.k. buis	N.A.P.	b.k. buis	N.A.P.	b.k. buis	N.A.P.	b.k. buis	N.A.P.	b.k. buis	N.A.P.	b.k. buis	N.A.P.
Datum																
16-8-2016	1,64	-1,64	1,60	-1,45	1,62	-1,62	1,88	-1,67	2,00	-2,00	1,96	-1,96	1,88	-1,46	1,47	-1,00
22-8-2016	1,63	-1,63	1,57	-1,42	1,61	-1,61	1,81	-1,60	1,93	-1,93	1,89	-1,89	1,88	-1,46	1,43	-0,96
29-8-2016	1,64	-1,64	1,60	-1,45	1,62	-1,62	1,88	-1,67	2,00	-2,00	1,96	-1,96	1,88	-1,46	1,47	-1,00



PEILBUISWAARNEMINGEN

Willemsparkweg 220 te Amsterdam

Opdrachtnr.: 1016-0552-000
Bijlage nr. 2