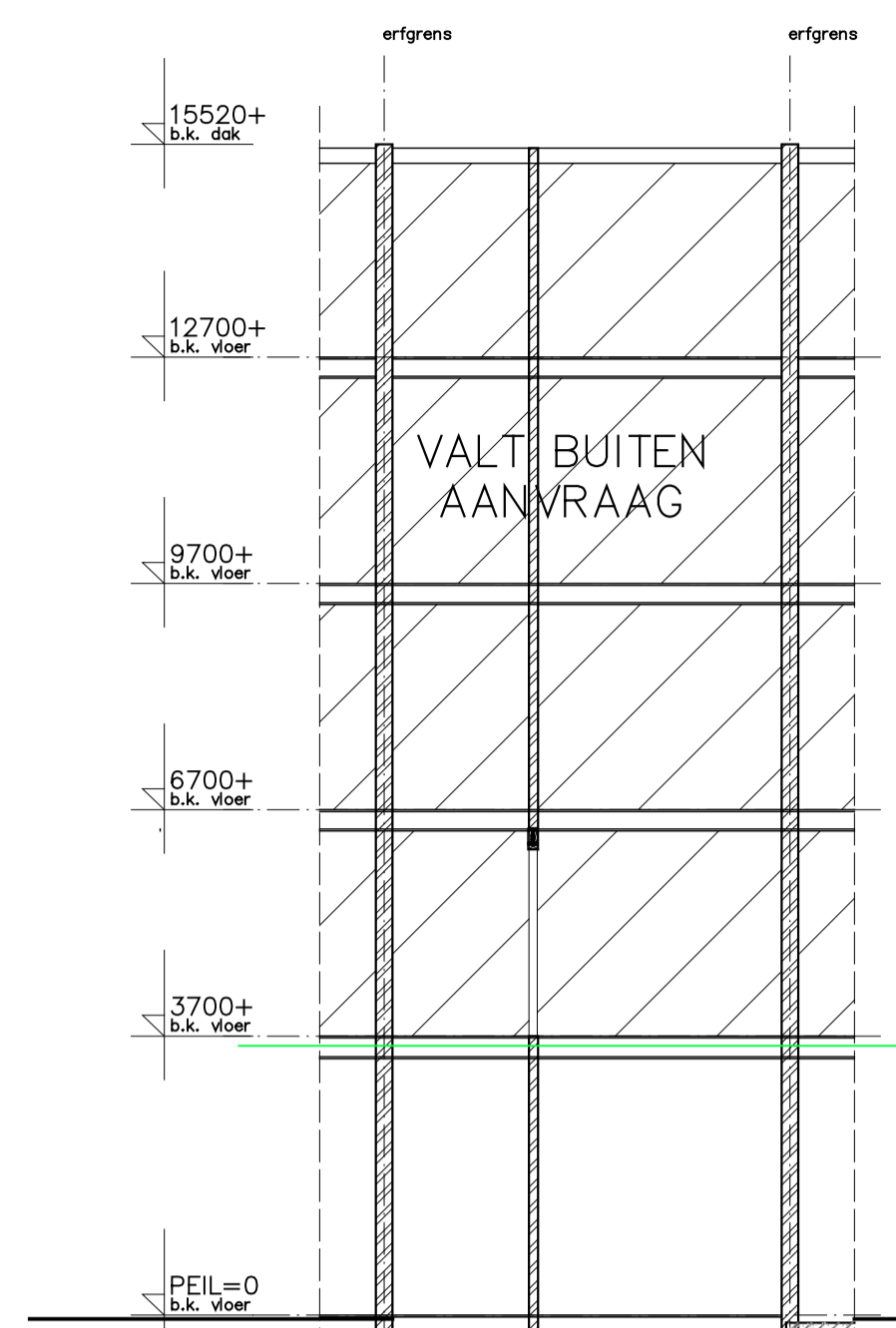


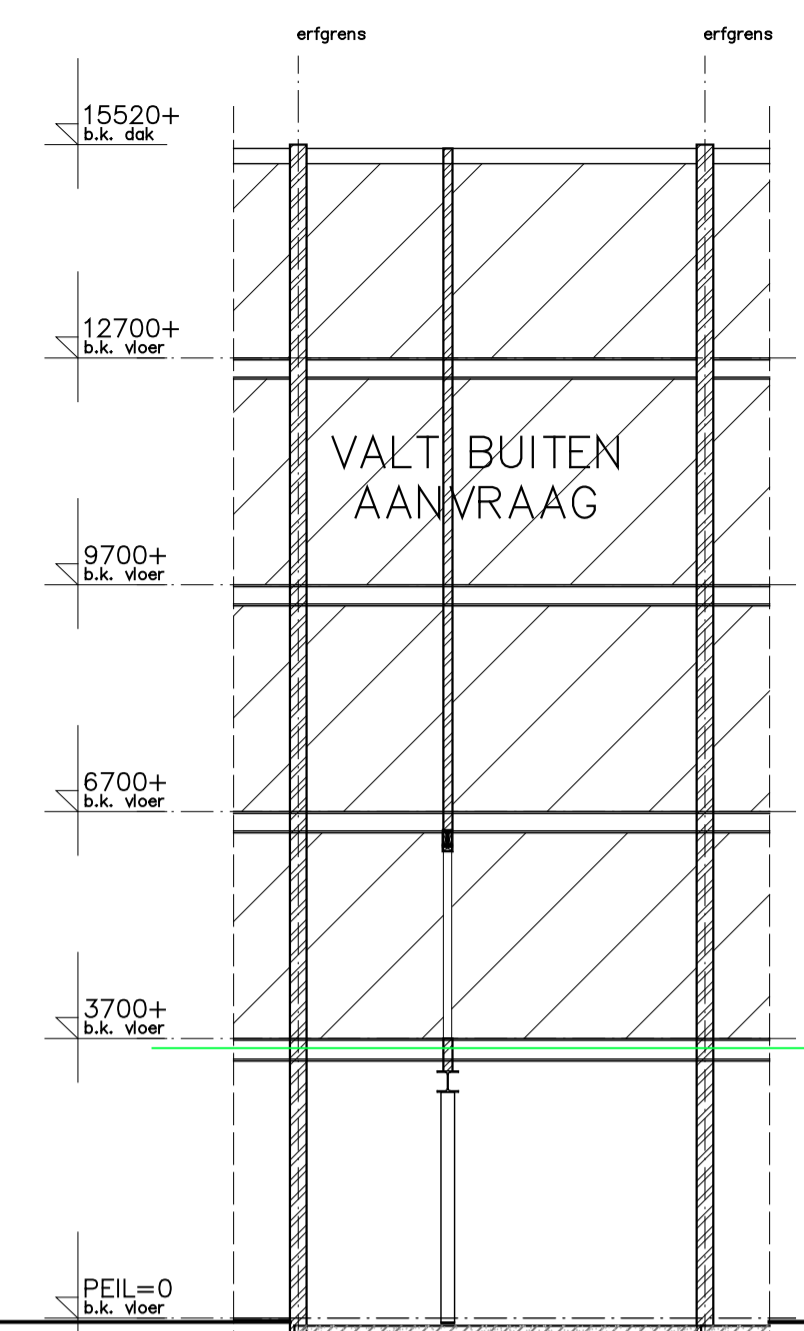
ACHTERGEVEL BESTAANDE SITUATIE



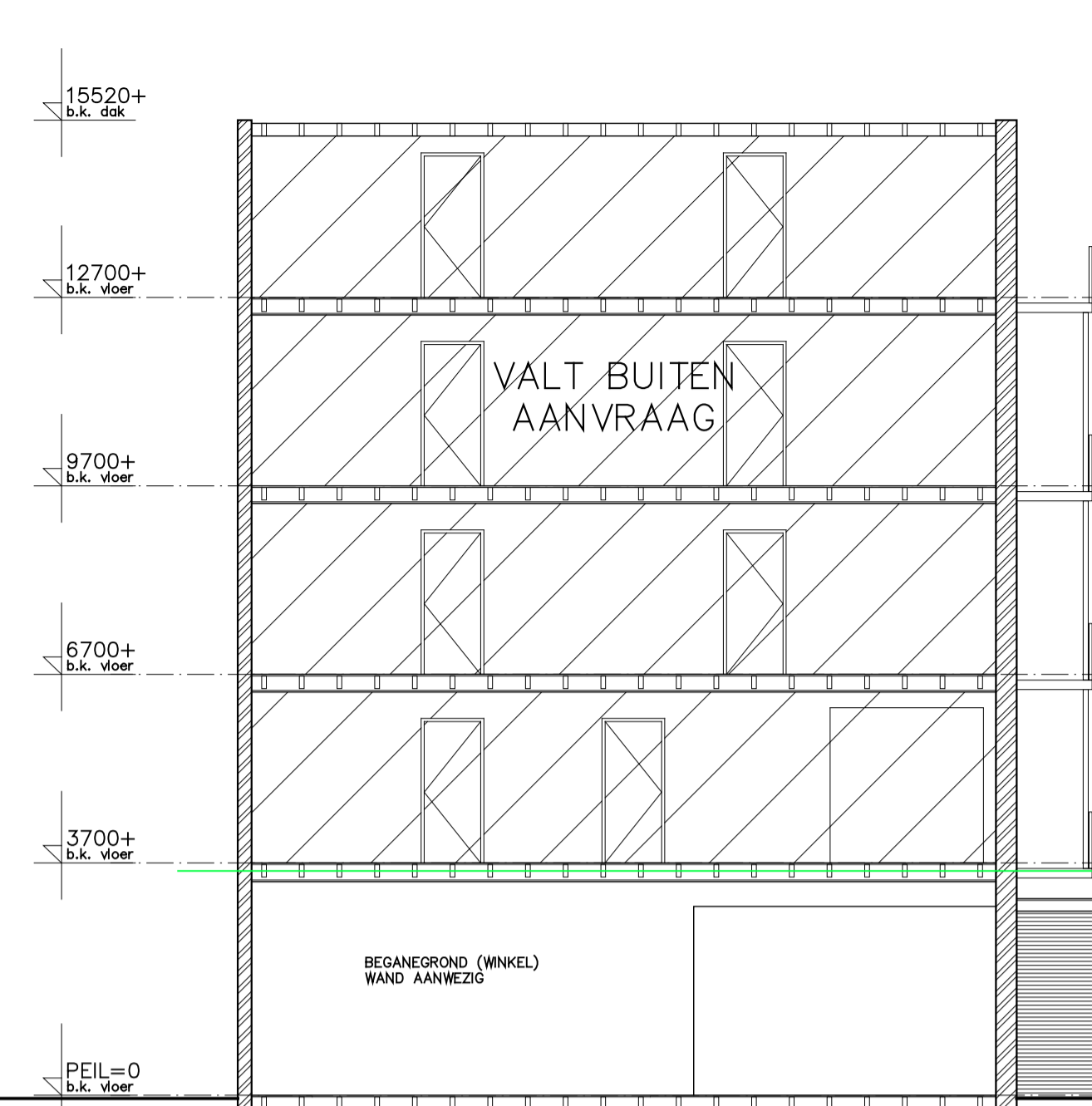
ACHTERGEVEL NIEUWE SITUATIE



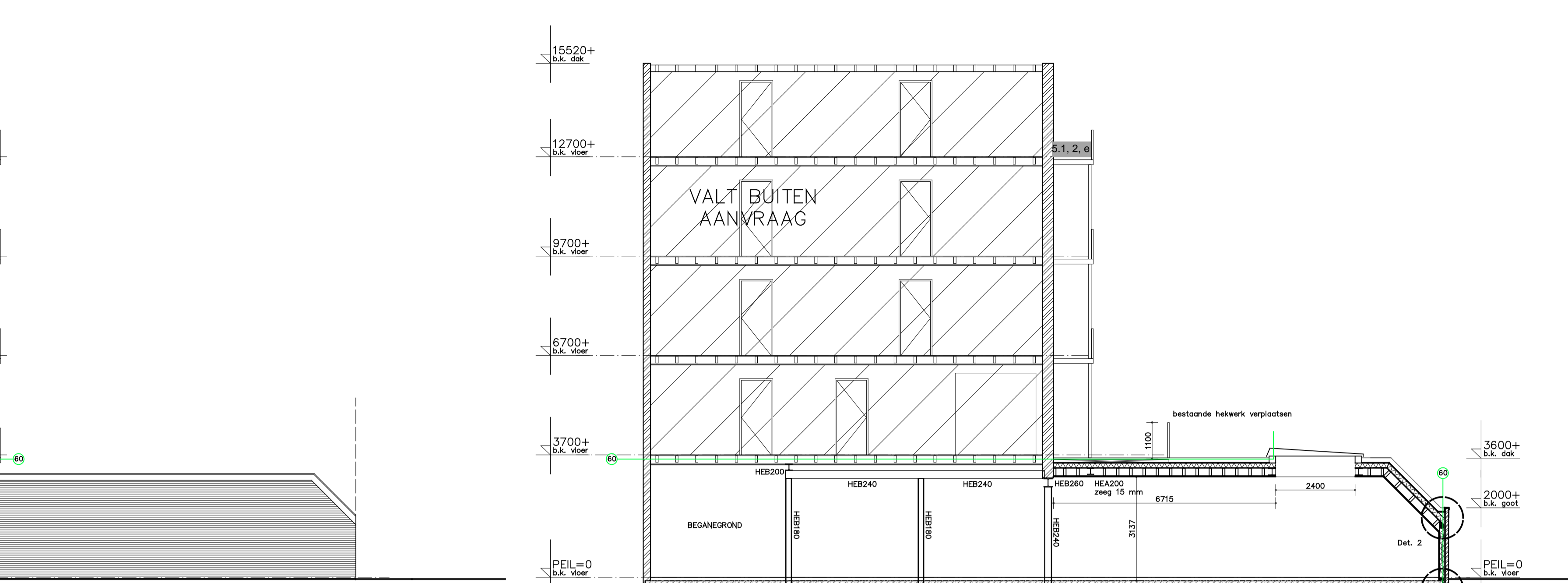
DOORSNED E A-A BESTAAND



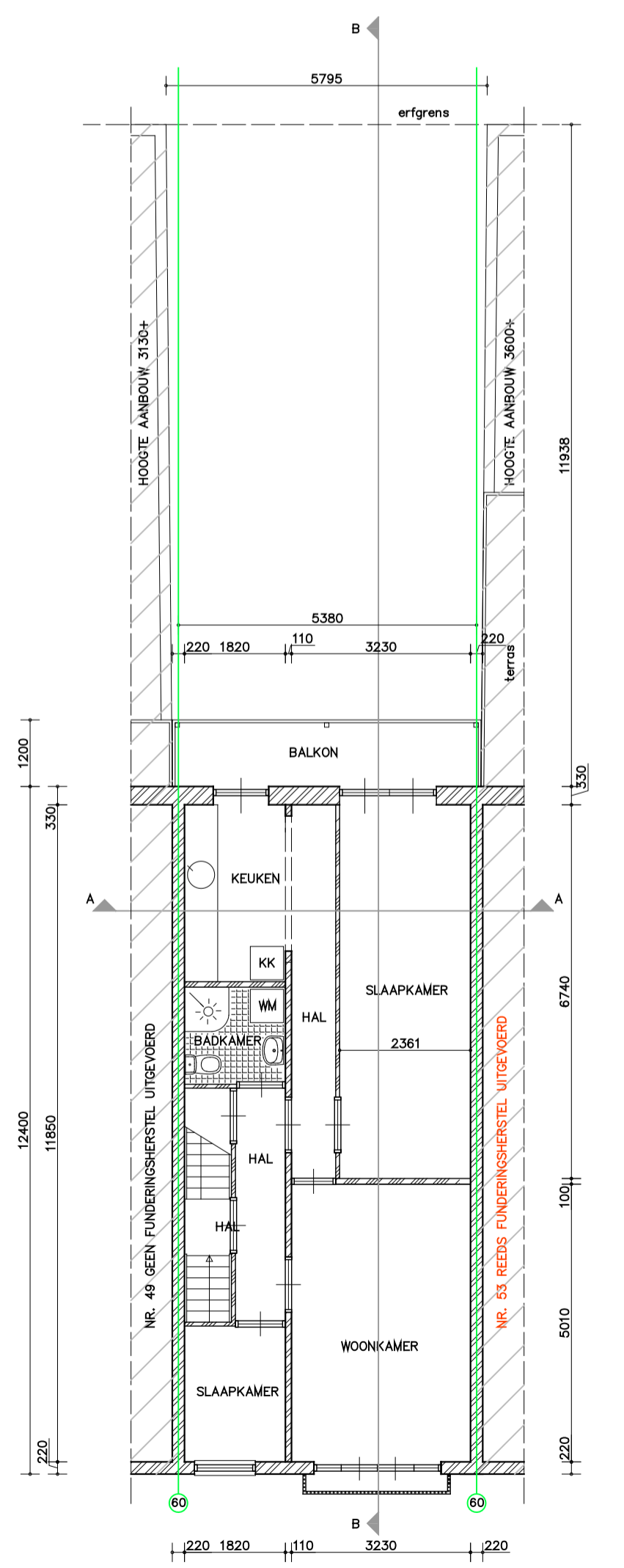
DOORSNED E A-A NIEUW



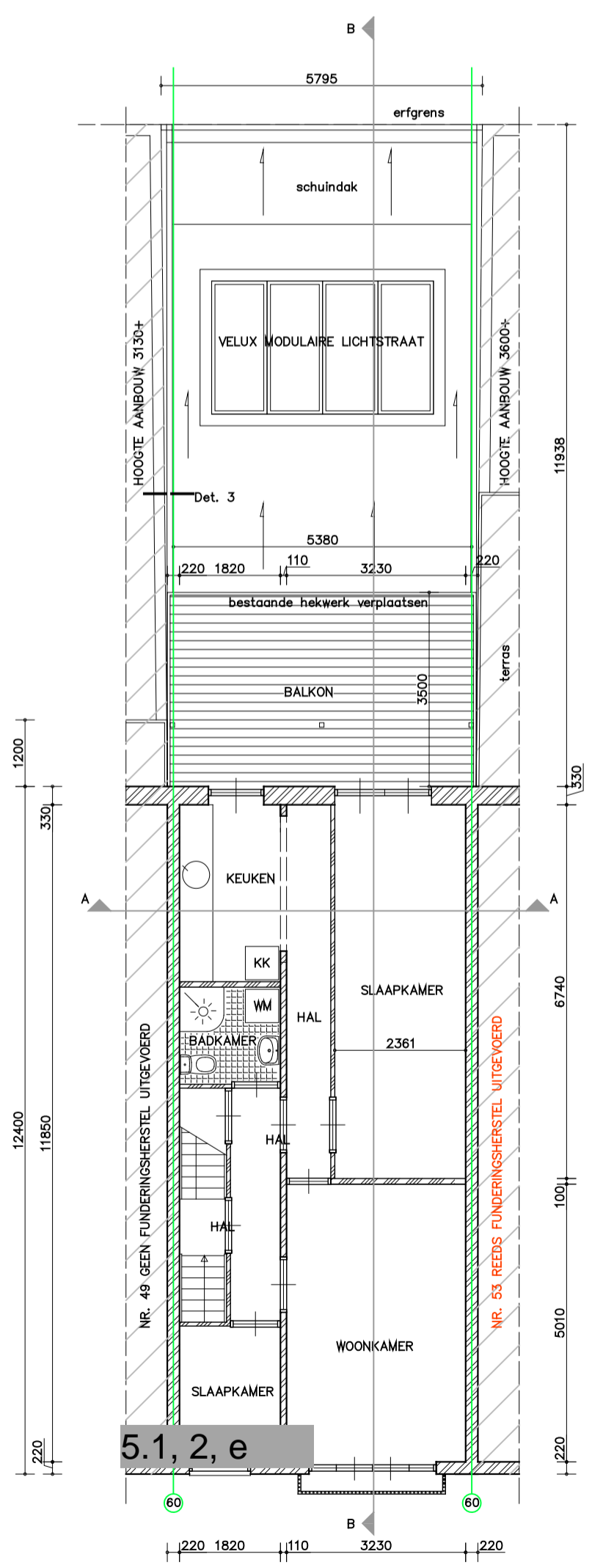
DOORSNED E B-B BESTAAND



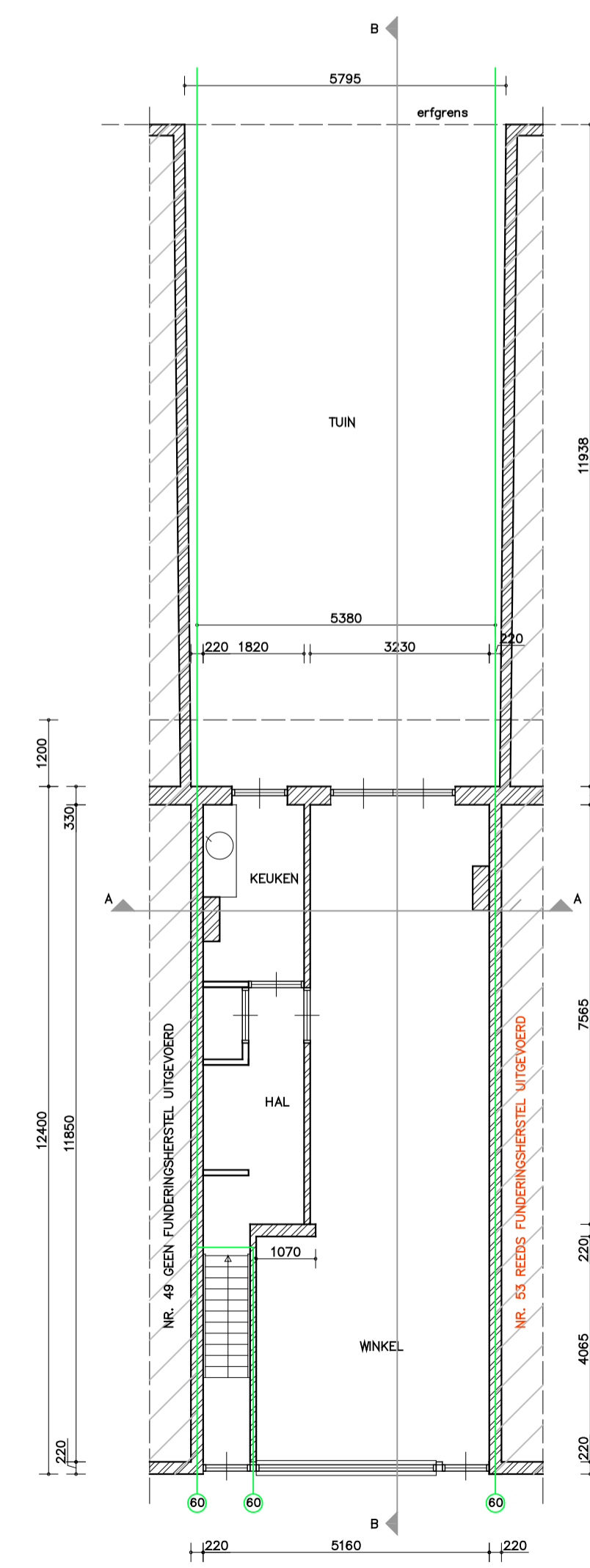
DOORSNED E B-B NIEUW



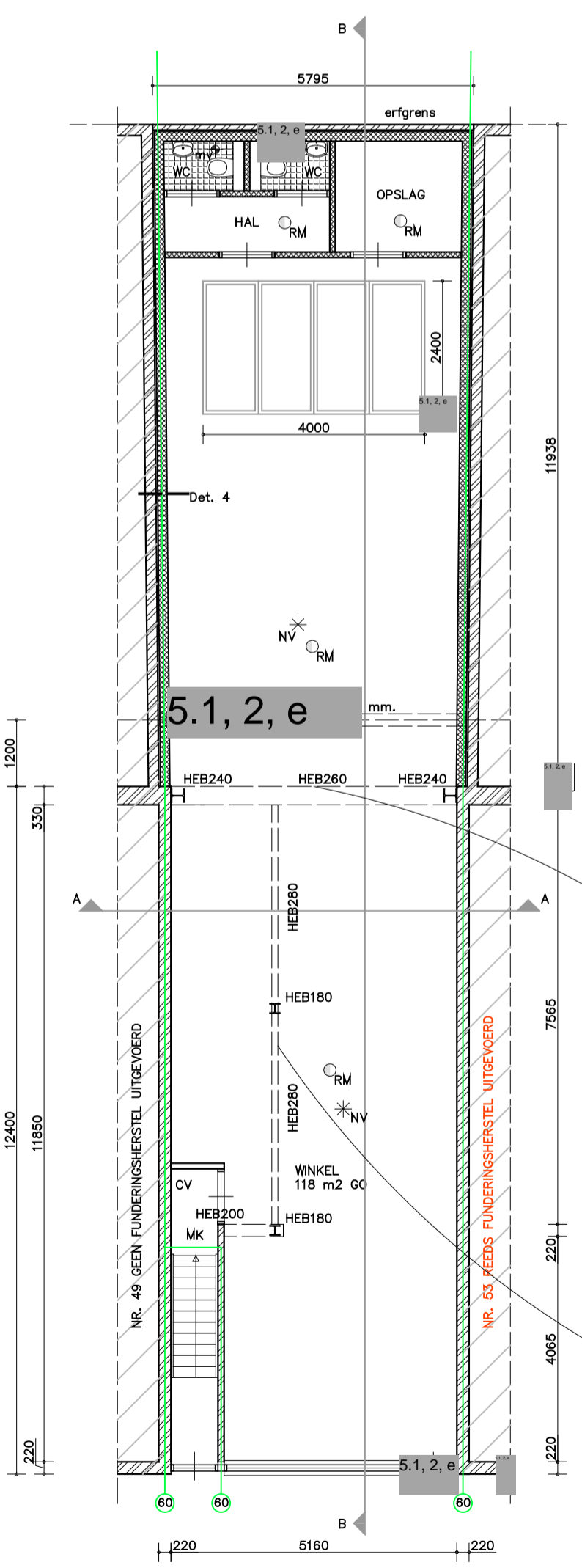
PLATTEGROND 1E VERDIEPING BESTAAND



PLATTEGROND 1E VERDIEPING NIEUW



PLATTEGROND BEGANEGROND BESTAAND



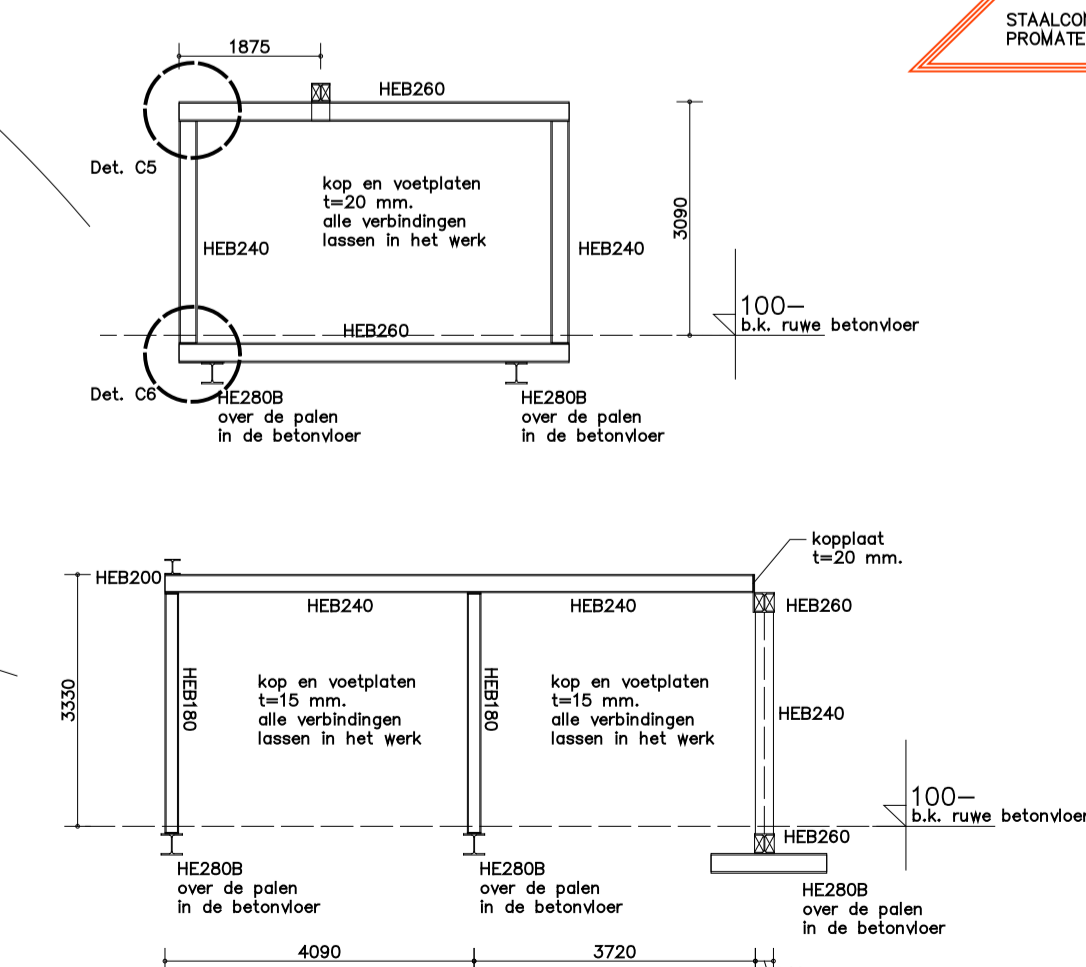
PLATTEGROND BEGANEGROND NIEUW

PRINCIPE WERKVOLGORDE:
Inwendig geheide stalen buispalen

- 1 Ontkruimen pand en slopen van niet drogende wanden. Trappen opvangen aan de balklaag. CV, ketels en radiatoren demonteren of opvangen. Nuisbestrijding in overleg met rijschiedrijver, afvalverwerking of beschermen.
- 2 Bestaande vloerconstructie slopen en ontgraven tot o.k. werkvlak + 150mm l.v.v. schoon zand. Peilmaat dient door de aannemer en/of de opdrachtgever te worden gecontroleerd.
- 3 Poot-plateaus uitbetonen en afsprikken tot min. 2,00m diepte l.v.v. obstakels in de grond. Bij afwijkingen in het pootniveau groter dan 50mm contact opnemen met de constructeur.
- 4 Met het helen beginnen in de buurt van de sondering. Bouwtoezicht en de constructeur dienen 2 werkdagen van tevoren te worden gewaarschuwd. De aannemer dient ervoor te zorgen dat er een heiltoest wordt bijgehouden. Minimaal 2 werkdagen voor het afstarten van de poot dienen zij ter goedkeuring te worden voorgelegd aan BVI en de constructeur.
- 5 De werkvlak vlak uitvoeren, max. afwijking onder een rij van 2 m, moet kleiner zijn dan 7mm. De totale afwijking mag niet groter zijn dan 25mm.
- 6 De op tekening aangegeven stempels plaatsen volgens detail en als de situatie dit vereist extra stempels plaatsen. Klossen en doorslaggen maken. Onder de klossen moet minimaal 500 mm metselwerk tot de bestaande houten fundering blijven staan.
- 7 Werkvlak schoorsteen en afdaling vlechtten. De scheidings minimaal 2 werkdagen voor het starten ter keuring aanbieden bij bouwtoezicht en de constructeur.
- 8 Voor starten in vlak uitvoeren volgens NEN 6722. De afwijking in stabiliteit mag onder een rij van 2m, niet groter zijn dan 5 mm. De totale afwijking mag niet groter zijn dan 15mm.
- 9 Ruimte t.p.v. de klossen en doorslaggen tussen het bovenliggende metselwerk en de betonconstructie aanwerken met krimprijp mortel en/of metselwerk.
- 10 Indien de onderkant van de fundering lager komt te liggen dan 0,30m-NAD, moet de aannemer een waterscherm of damwand toepassen en ervoor zorgen of zij de voor- en achterzijde peiltoeren aangebracht worden om het waterpeil te controleren.
- 11 Verloop riolering in de vloer dient vooraf met de constructeur te worden doorgenomen, ledigen groter dan ø 50mm, mogen niet zonder overleg worden ingestort.

maatvoering in het werk te controleren
staal in het werk in te meten
Bestaand metselwerk controleren op scheurvorming en scheefstand

STAALCONSTRUCTIE 60 MINUTEN BRANDWERM BEGELEN MET PROMATEX-H OF GELIJKWAARDIG CONFORM VOORSCHRIJVEN LEVERANDEUR



RENNVOOI

Oppervlakte kavel	ca. 133 m ²
Bebouwd Winkl bestaand	57 m ²
Oppervlakte uitbreiding BVO	67,0 m ²
Totaal GO:	118 m ²

Verwarmingssysteem: Gasgestookte CV Ketel, gecombineerd met mechanische ventilatie

Begane grond: Voerverwarming

Ventilatie: Mechanische aan- en afvoer conform berekening installateur

- NI Niet-ioniserende rookmelders, aan elkaar gekoppeld, op lichtnet aangesloten, uitgevoerd conform NEN 2555, uitgabe 2002.
- NV Noodverlichtingsarmaturen
- K/V/V/K Deur 30 minuten brandwerend en zelfsluitend uitgevoerd
- W Wand 60 minuten WBDBO
- M Afzulgpunt mechanische ventilatiesysteem

In de uitwendige scheidingsconstructie zitten geen openingen welke breder zijn dan 0,01 m². Rattenscherm is geïnstalleerd d.m.v. rondgaande funderingsdiepte van tenminste 1,0 m. Kruipruimte wordt geventileerd d.m.v. muurdrichte roosters. Overige ventilatievoorzieningen zijn afsluitbaar met een rooster met openingen die niet breder zijn dan 0,01 m².

Prestatie-eis betreft lucht- en waterdichtheid: Scheidingsconstructies, buiten en binnen bepaald volgens NEN 2778, waterdicht. Toiletruimte is tot 1,2 m² betegeld, daarboven stucwerk. Badkamer tot aan het plafond alle wanden betegeld.

Prestatie-eis betreft deuren, ramen en kozijnen en daarmee gelijk te stellen onderdelen in de uitwendige scheidingsconstructie, hebben een volgens NEN 5096 bepaalde brandwerendheid die voldoet aan de in de norm aangegeven weerstandsklasse 2.

Definitieve plaatbepaling kruipruiken in overleg met opdrachtgever.

Definitieve dikte dekvloraen (afhankelijk van vloerbedekking) in overleg met opdrachtgever.

Lucht toe en afvoer keuken minimaal 21 dm³/s
Lucht toe en afvoer badkamer minimaal 14 dm³/s
Lucht toe en afvoer toilet minimaal 7 dm³/s
Lucht toe en afvoer overige verblijfsruimtes minimaal 7 dm³/s

Door de toe te passen wijze van ventilatie, wordt hieraan voldaan E.e.a conform berekening installateur.

RENNVOOI (materialen en kleuren)

Dakbedekking: Bitumineuze dakbedekking (2-laags APP) zwart

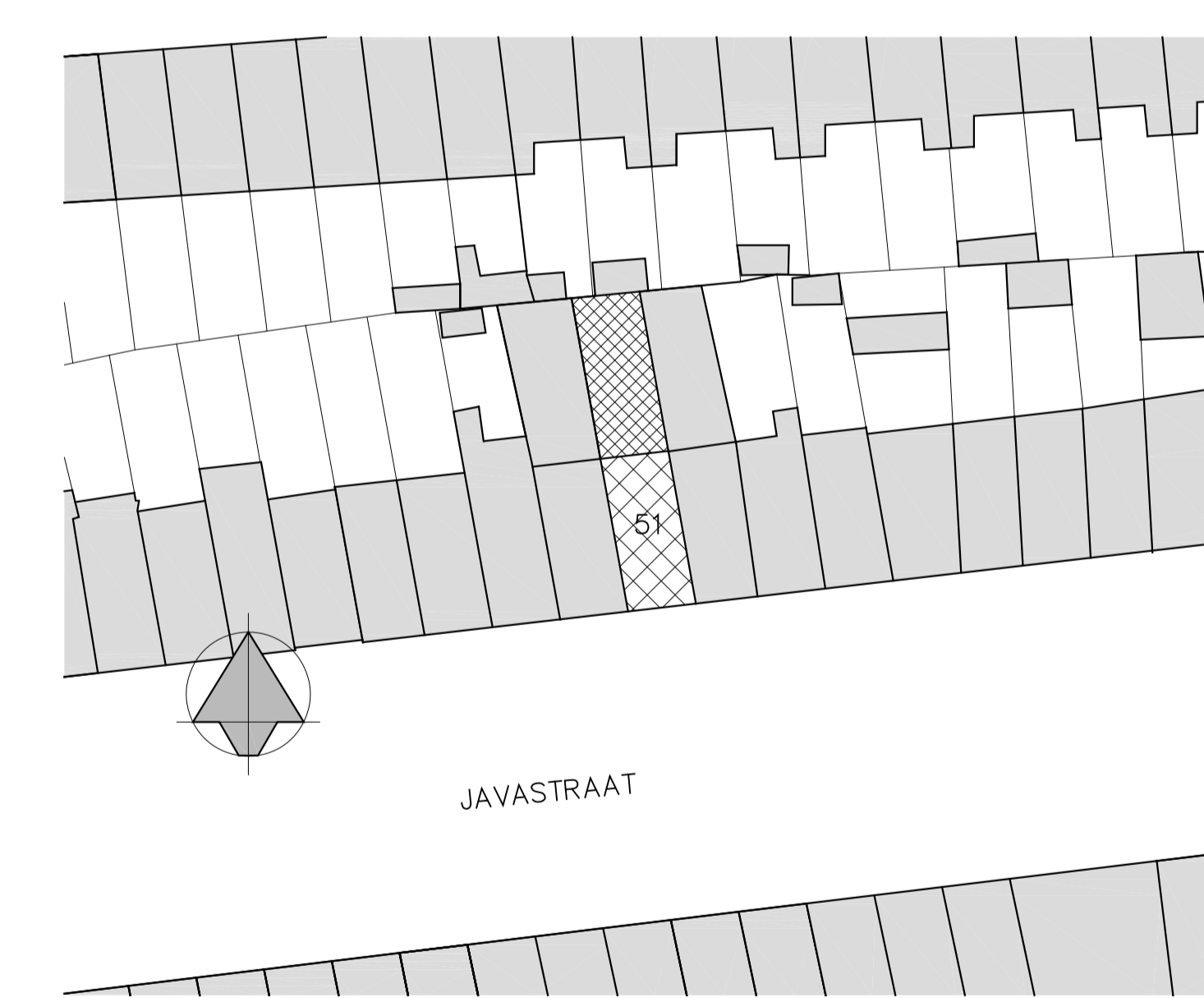
Gevels: metselwerk als bestaand
Voegwerk: lichtgrijs als bestaand

Kozijnen: merantile, wit als bestaand
Droplende delen: merantile als bestaand

Beeldelen en plafonds: Garantplex; RaI9010 als bestaand
Smetplanken: Garantplex; RaI9010 als bestaand
Daktrim rondom als bestaand: blank aluminium als bestaand

Hemelwaterafvoer: PVC; grijs

LET OPI: DEFINITIEVE KLEURSTELLING MET DE OPDRACHTGEVER VAST TE STELLEN



SITUATIE 1:500

EWP ingenieurs		Constructie Bouwadvies Ontwerp	
Project: Funderingsherstel/aanbouw/balkon Javastraat 5.1, 2, e Amsterdam	Datum: 19-02-2018 Getekend: 5.1, 2, e	Wijziging: a b c	d e f g
Onderwerp: Funderingsherstel/aanbouw/balkon	Projectfase: Vergunning	Werknr.: 2018-033	Bladnr.: V01