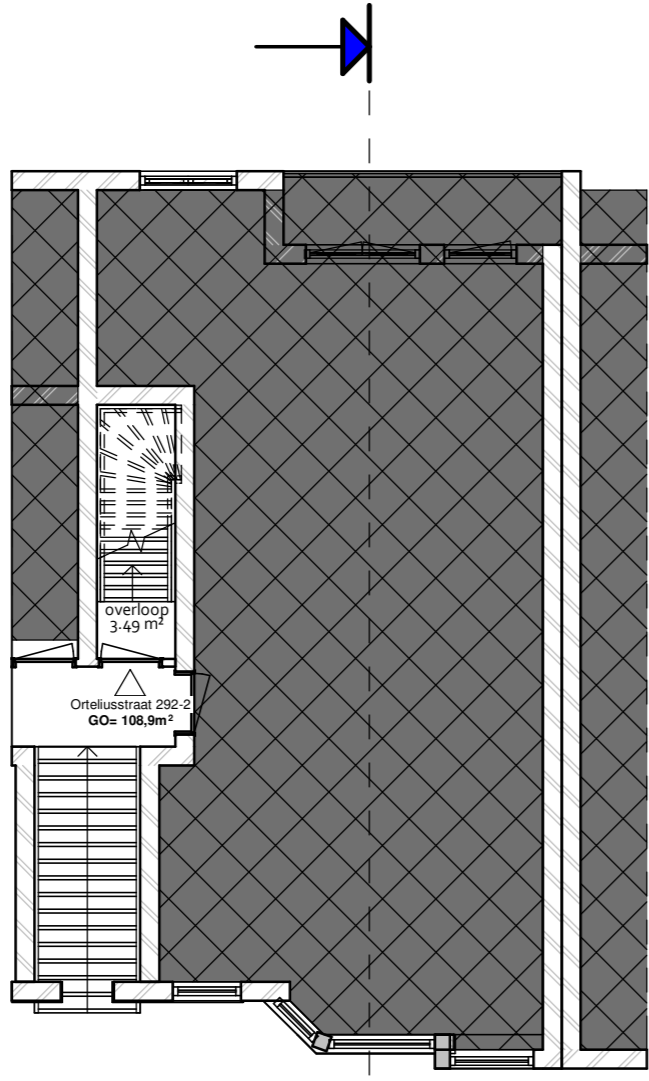


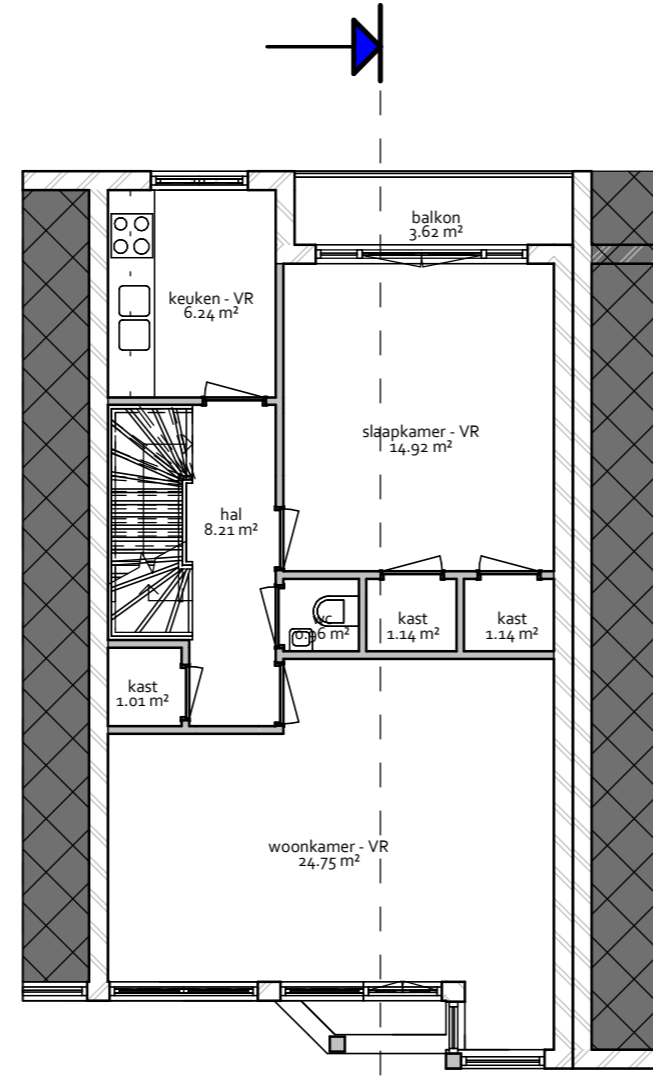
BG bestaand

schaal 1 : 100



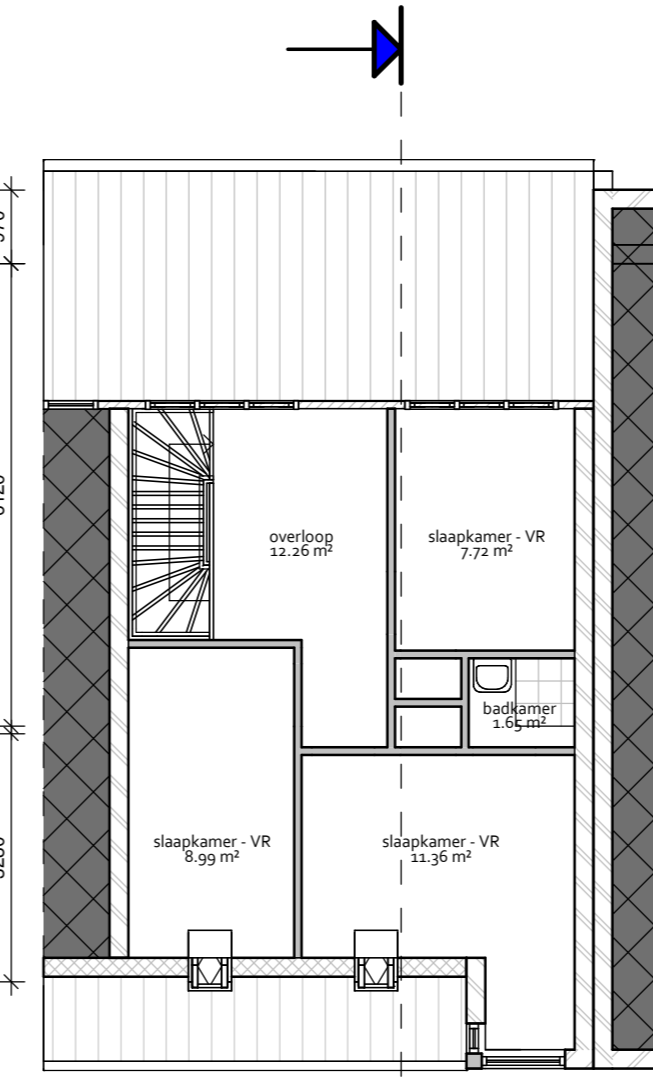
1e verdieping bestaand

schaal 1 : 100



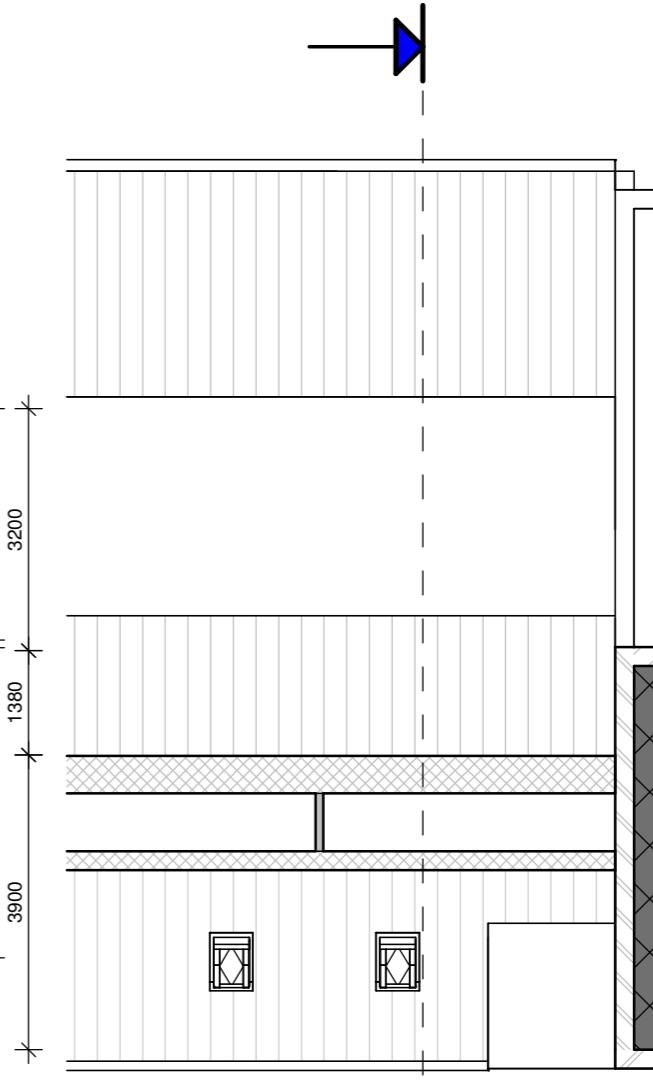
2e verdieping bestaand

schaal 1 : 100



3e verdieping bestaand

schaal 1 : 100



Dakaanzicht bestaand

schaal 1 : 100



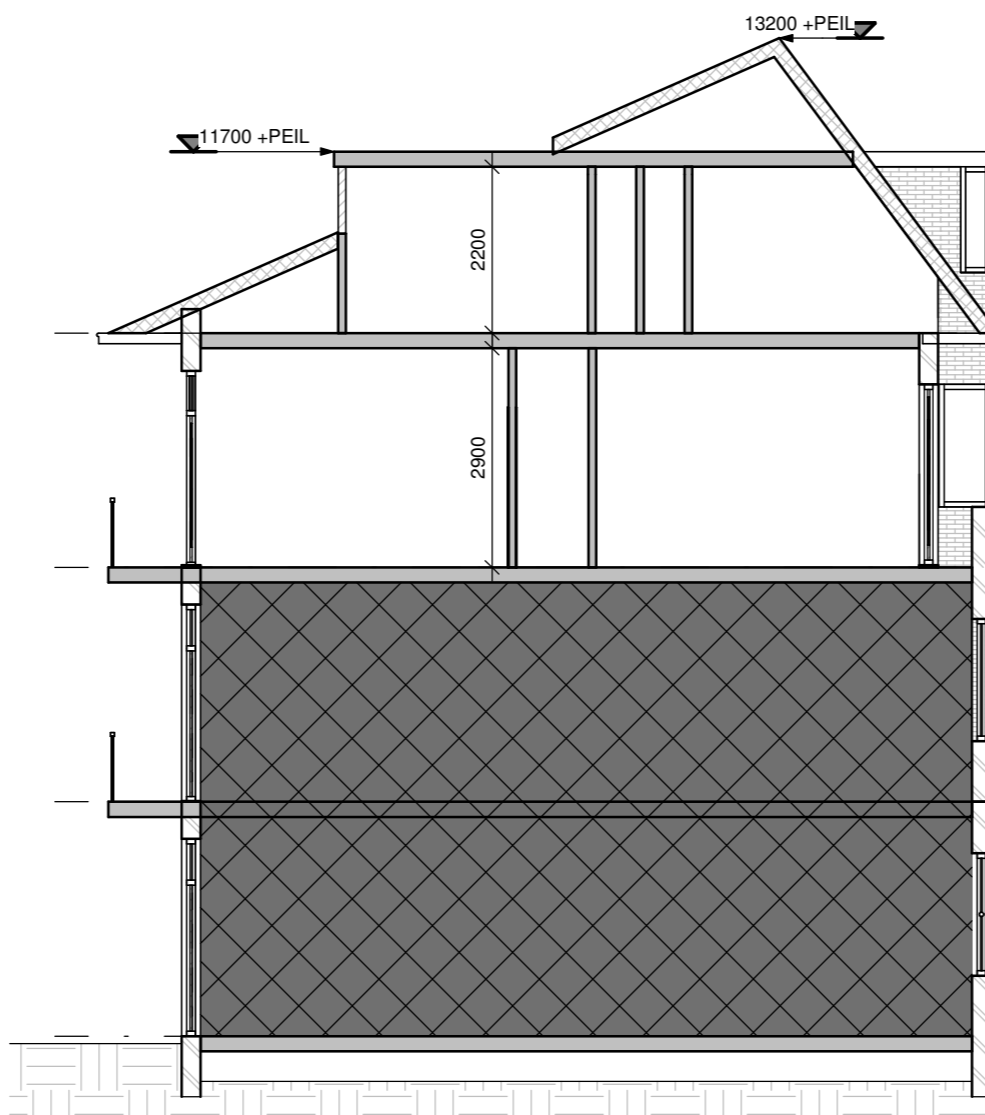
Voorgevel bestaand

schaal 1 : 100



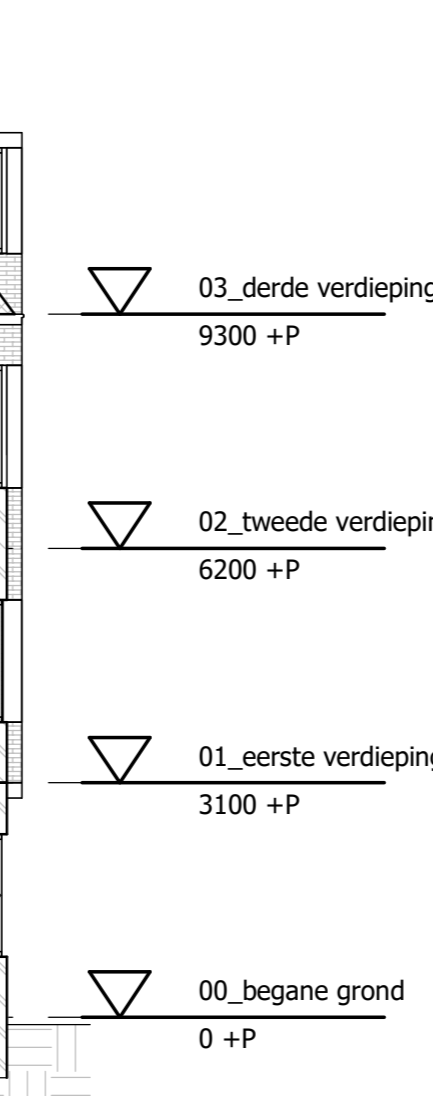
Achtergevel bestaand

schaal 1 : 100



Doorsnede bestaand

schaal 1 : 100



BBL-reno:
De nieuwe situatie dient o.a. conform de volgende eisen te worden uitgevoerd:

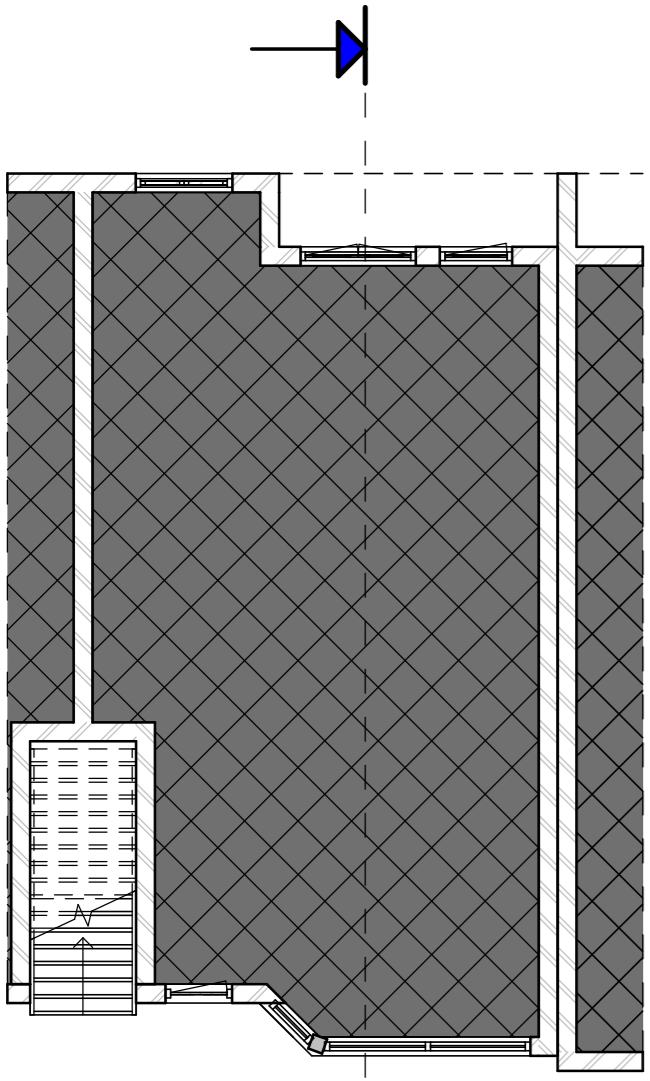
- Vloerscheidingen volgens BBL afd. 4.2
 - Overbrugging van hoogverschillen volgens BBL afd. 4.2
 - Trappen volgens BBL afd. 4.2
 - Elektrische installatie volgens NEN1010 en voorschriften nutsleveranciers
 - Bewegbare constructieonderdelen volgens BBL afd. 4.2
 - Brandwerendheid volgens BBL afd. 4.7, NEN5087 en NEN5096
 - Geluidwering volgens BBL afd. 4.3, NEN5077 en NPR5073
 - Vochtwering volgens BBL afd. 4.3, NEN2778 en NPR2652
 - Roleringen en afvoeren volgens NEN215
 - Ventilatie volgens BBL afd. 4.3, NEN1087 en NPR1088
 - Drinkwater en warmwatervoorzieningen volgens NEN1006
 - Daglichttoetreding volgens BBL afd. 4.3 en NEN2057
 - Luchtdoorlatendheid volgens NEN2686
 - Meterruimte volgens NEN2768 / W/UN-richtlijnen
 - Thermische isolatie volgens BBL afd. 4.4 en NEN1068
 - Energieprestatie volgens NEN1120
 - Brievenbus volgens NEN1770
 - Nieuwe beglazing volgens NEN5559, NEN2608
 - Hang- en sluitwerk volgens BBL afd. 4.4
 - Brandwerendheid van de hoofddraagconstructie tot bezwijken, 60 minuten volgens BBL afd. 4.2 en NEN9700
 - De constructie welke van invloed kunnen zijn op de brandwerende scheidingen bezitten een brandwerendheid die tenminste voldoet aan de eis die gesteld is aan de betreffende bijbehorende brandwerende scheidingen.
 - De brandwerendheid van doorvoeringen door brandwerende wanden of vloeren is gelijk aan die van de desbetreffende wand of vloer, e.e.a. conform de NEN5059 of de NEN-EN1366-5-4. De brandwerendheid van de doorvoeringen wordt aangebracht door een daartoe geaccrediteerd bedrijf.
 - De geeste brandwerendheid van wanden, kolommen, balken, ramen, deuren, etc. is wordt aangetoond d.m.v. een geldig rapport, welke is opgesteld door een instelling welke is aangewezen door de raad van accreditatie.
 - Draagbare en verrijpbare buisstoelalen aantrengen volgens NEN-EN 4001
 - Brandstichtingsgevaar aantrengen volgens NEN-EN 871-1
 - Noodverlichting volgens NEN-EN 1838
 - Vloeroppervlakte volgens NEN-EN 1838 en NEN-EN-ISO 7010
 - Brandveiligheid en rookvlucht van de hoogste materialen volgens BBL afd. 4.2, e.e.a. conform NEN-EN 13501-1.
- Buitenoppervlak:**
Dichte geveldelen tot 2,5 meter boven meetriveau: Brandklasse B.
Dichte geveldelen tussen 2,5 meter en 13 meter boven meetriveau: Brandklasse D.
Deuren, ramen en kozijnen: Brandklasse D.
Binnenoppervlak:
Extra beschermde vluchtroute:
- Wand en plafond: Brandklasse B en rookklasse s2.
- Belpoortbaar vlak (vloeren en trappen): Brandklasse C, en rookklasse s1.
Overige ruimten:
- Wand en plafond: Brandklasse D en rookklasse s2.
- Belpoortbaar vlak (vloeren en trappen): Brandklasse D, en rookklasse s1.



30-minuten weerstand tegen brandrookslag en brandoverslag (WBDBO), conform de NEN6068/C1/2011 of NEN-EN 13501-2.
Zelfsluitend deur met een weerstand tegen brandrookslag en brandoverslag van tenminste het aantal minuten als de brandscheidende wand waar de deur deel van uitmaakt. Vrijlooptoerdranger gekoppeld aan de rookmelder in de woning toepassen.

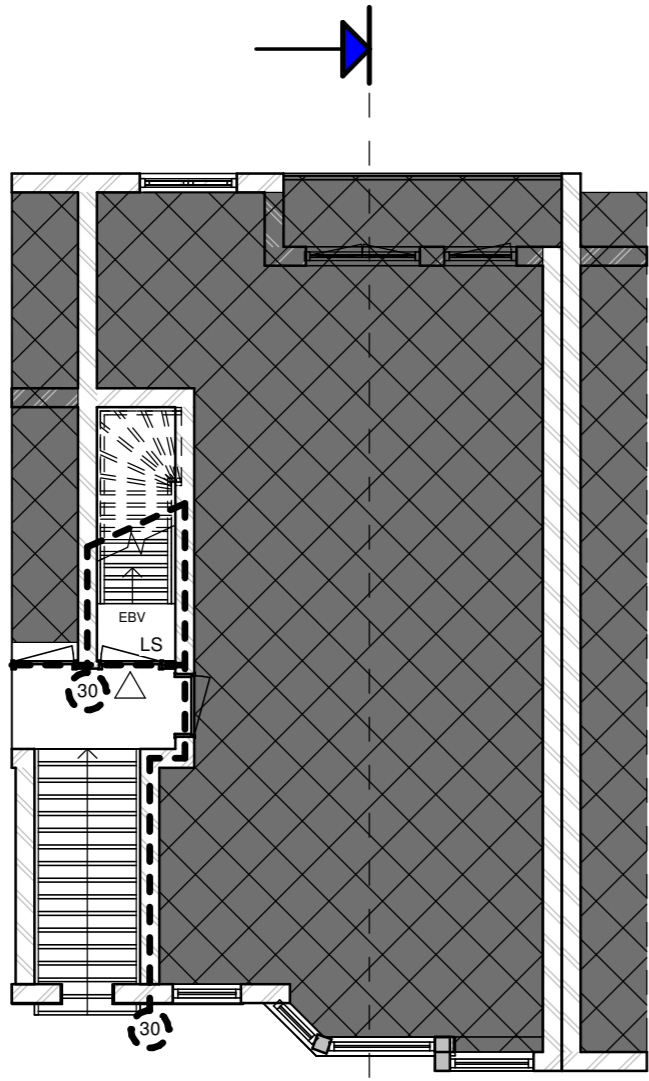
Net-ioniserende rookmelder, aan elkaar gekoppeld, op het lichtnet aangesloten en uitgevoerd conform NEN2555

Mechanische ventilatie ventiel



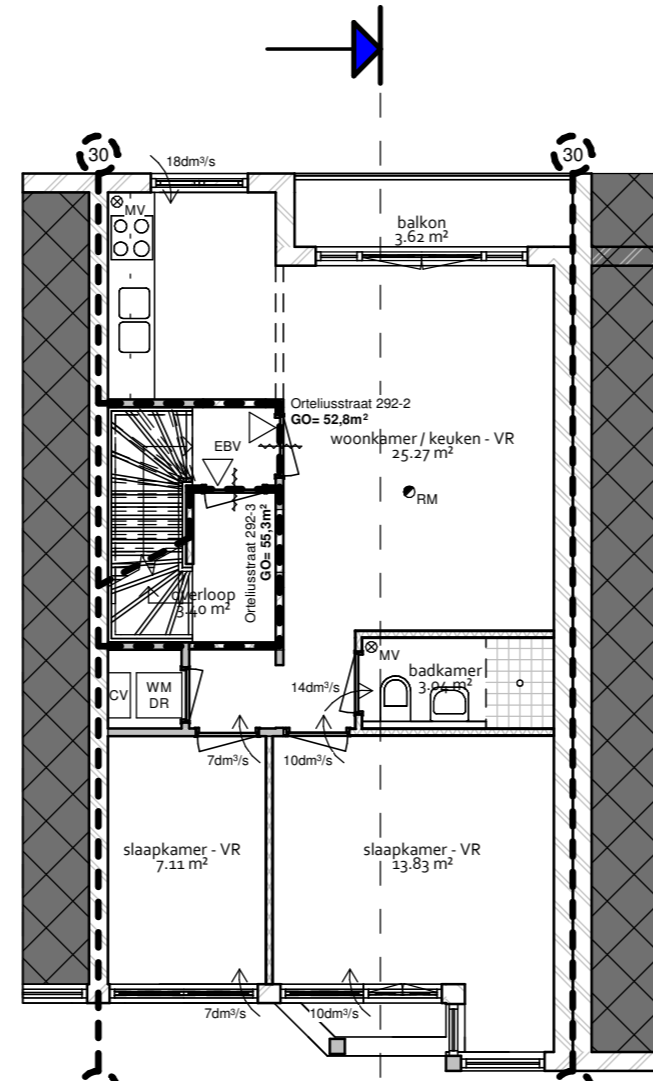
BG nieuw

schaal 1 : 100



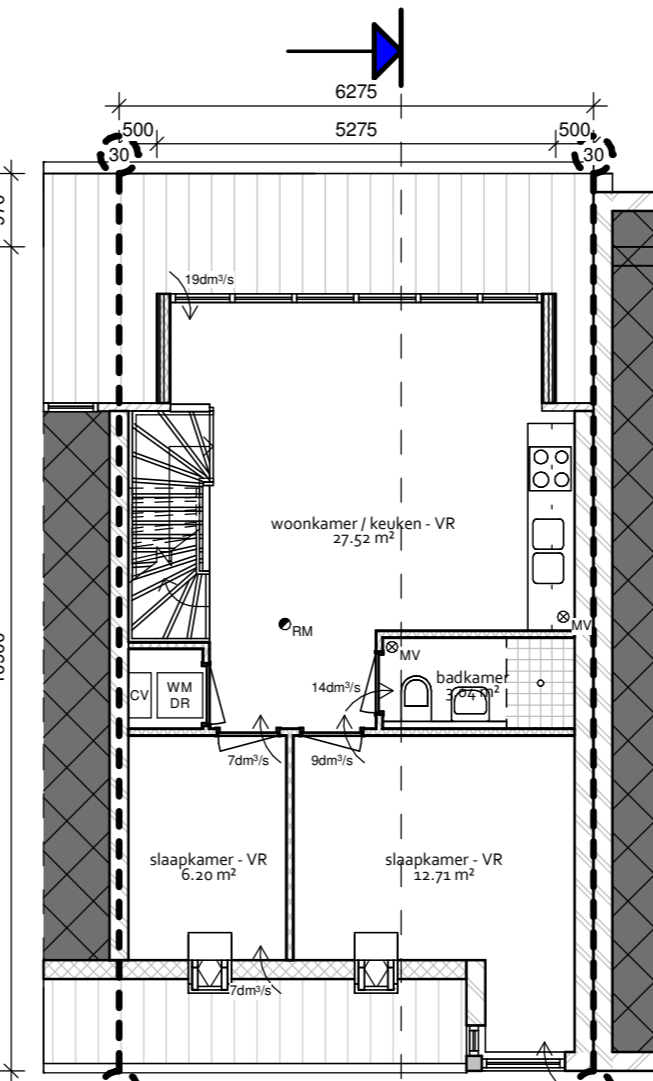
1e verdieping nieuw

schaal 1 : 100



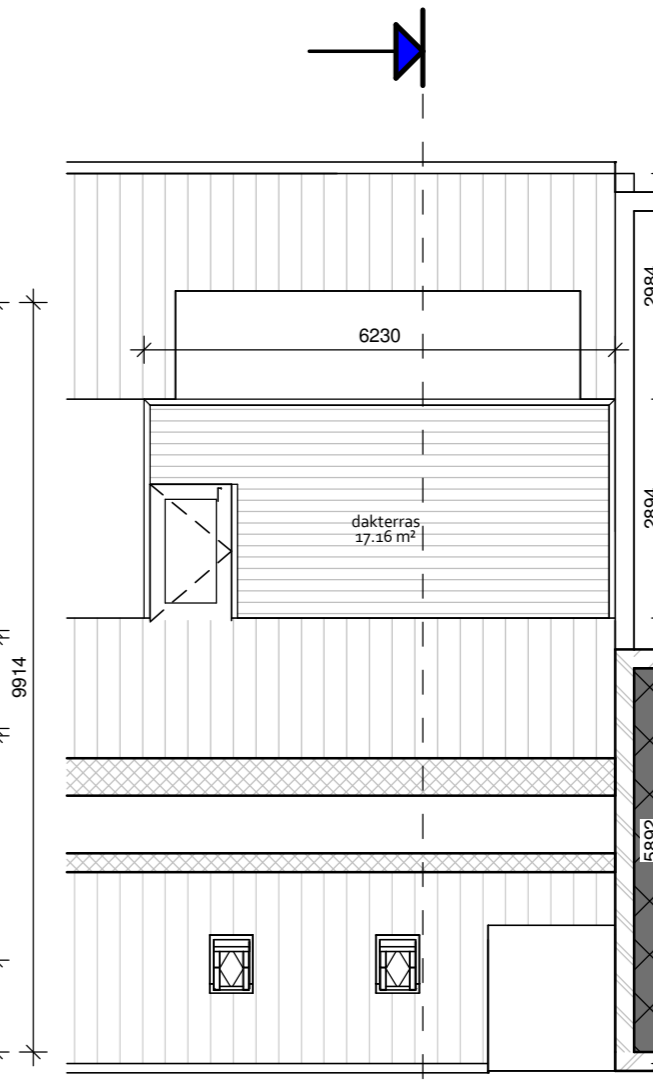
2e verdieping nieuw

schaal 1 : 100



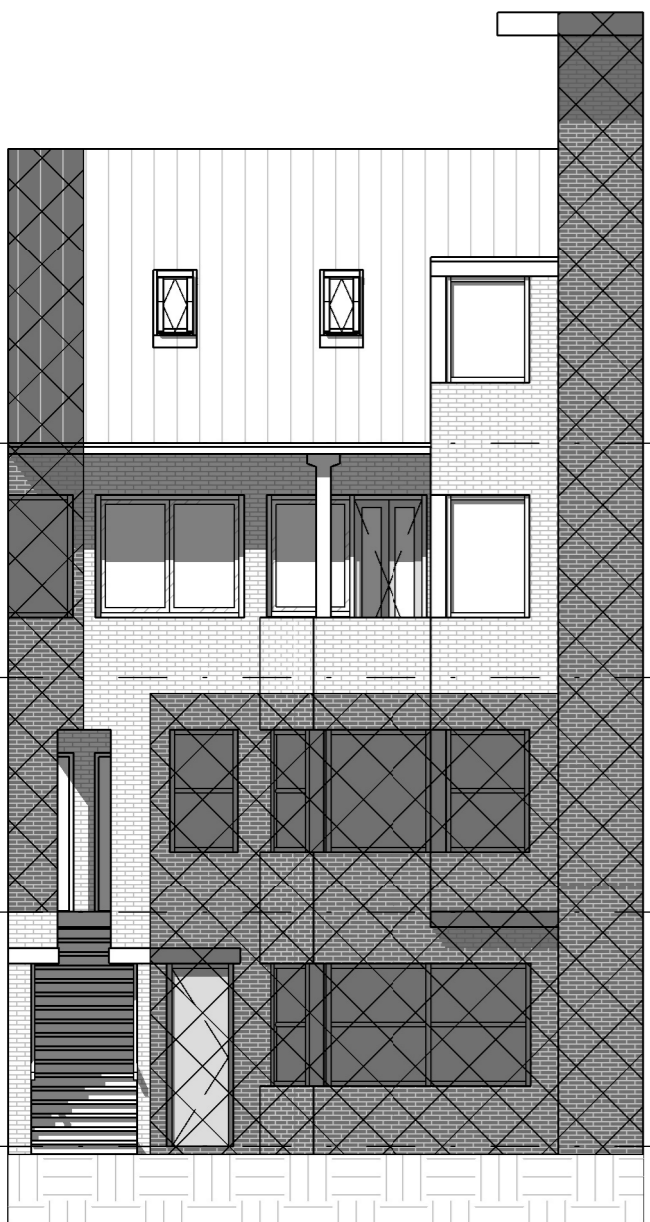
3e verdieping nieuw

schaal 1 : 100



Dakaanzicht nieuw

schaal 1 : 100



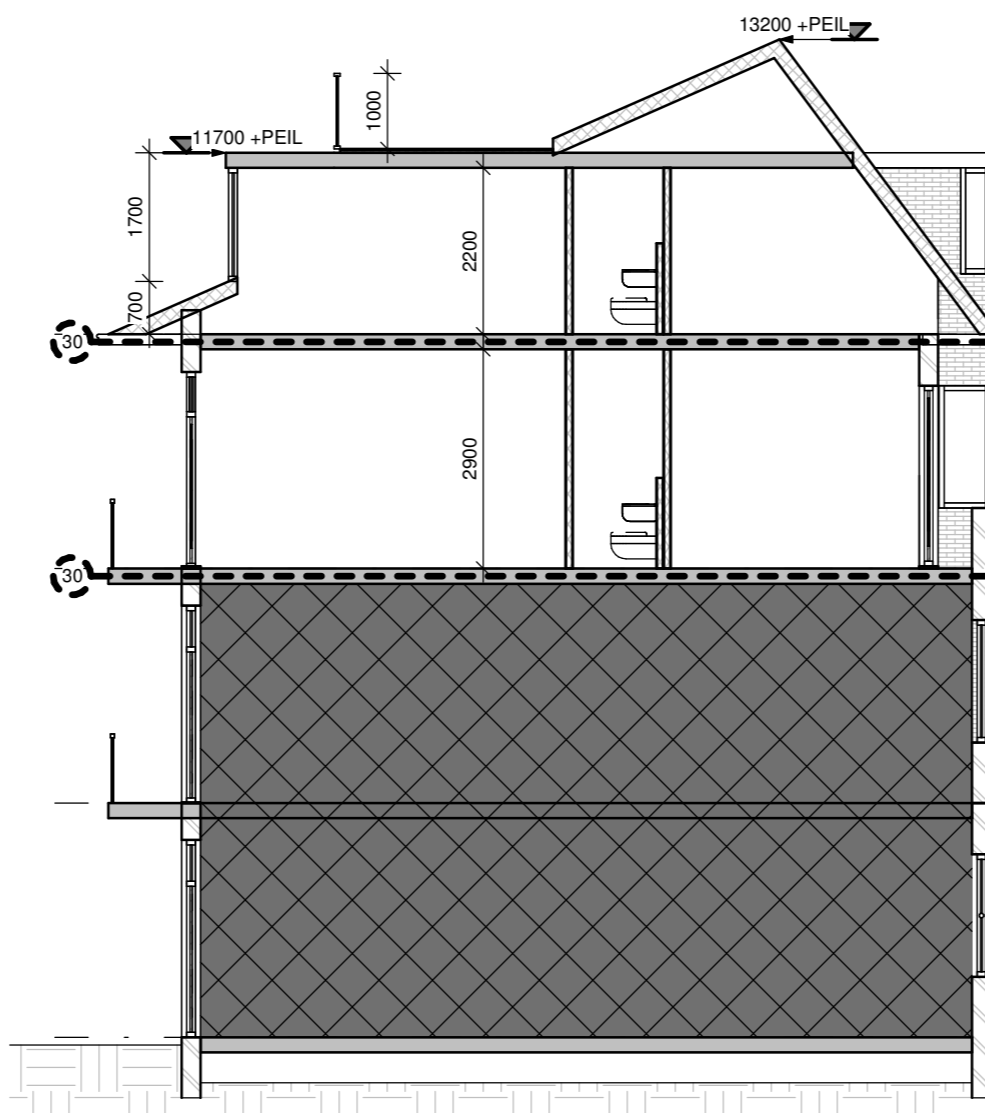
Voorgevel nieuw

schaal 1 : 100



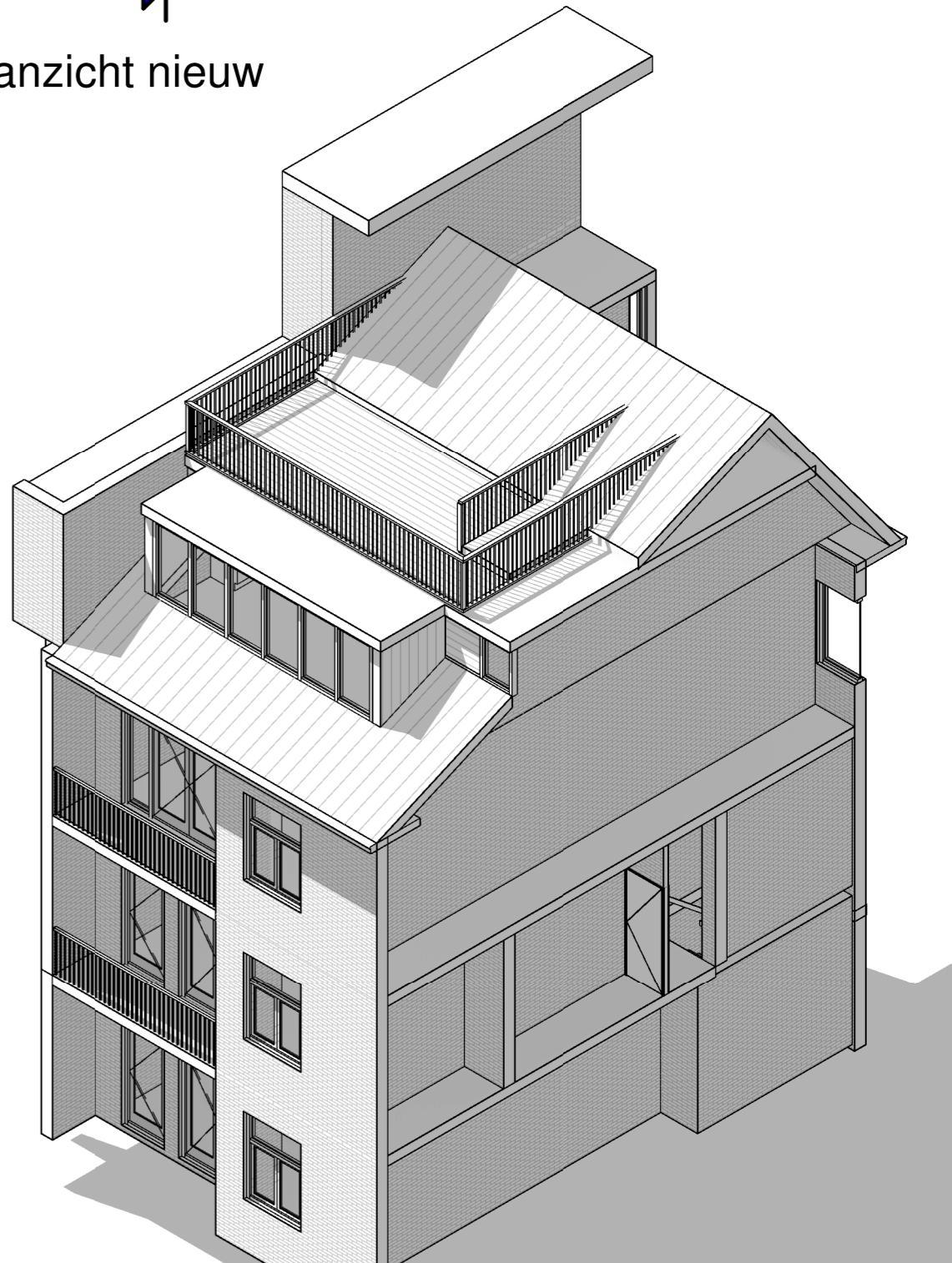
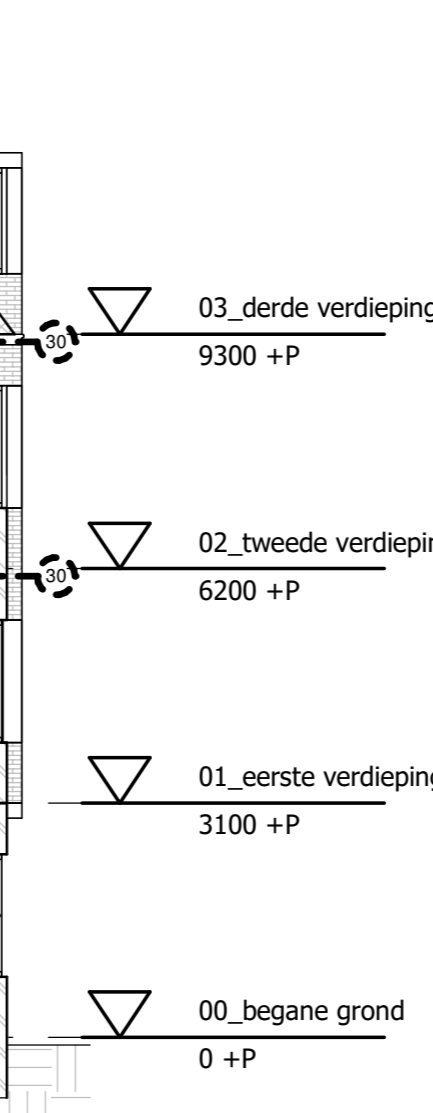
Achtergevel nieuw

schaal 1 : 100



Doorsnede nieuw

schaal 1 : 100



3D impressie nieuw

schaal