



- Algemeen:**
- NEN normen waaraan het project moet voldoen:
 - Drinkwaterinstallatie NEN 1006
 - Elektrische installatie NEN 1010
 - Gasinstallatie NEN 1078
 - Ventilatie NEN 1087
 - Meetruimte NEN 2768
 - Centrale verwarming NEN 3028
 - Rooklengte NEN 3188
 - Capaciteit hwa NEN 3215
 - Trappen NEN 3569
 - Belegging NEN 3569
 - Eisen ruien t.b.v. brandveerhoelien:
 - Opstelplaats brandveerhoelien: breedte 3,5 m, vrije hoogte > 4,2 m
 - Rijkig bestand tegen aslast 10 ton en totaalgewicht 30 ton. Breedte verharding > 3,25 m. Bochten: binnerradius > 5,5 m en buiterradius > 10 m.
 - Opstelplaats blauwverhuig: breedte 4 m, lengte 10 m, vrije hoogte > 4,2 m. Opstelplaats bestand tegen aslast 10 ton en totaalgewicht 15 ton, max. afwatering van 7%.
 - Brandveerhoelien:
 - Voor brandveerhoelien eisen, compartimentering, etc. zie rapportages Bureau Bouwlysic
 - Veiligheid algemeen:
 - Balustrades zijn niet overkauterbaar, hoogte balustrades is 1200 mm l.o.v. bereikbaar oppervlak, art. 2.3 BB2012
 - Gevelbelegging dient te voldoen wat betreft doorloop- en doorvalveiligheid aan de NEN 3569
 - Gevelbelegging dient te voldoen aan de NEN-EN 1990-1991 en de NEN 2668
 - T.p.v. naar buitendrasende vluchtdoeren in het maaiveld voorzieningen opnemen i.a.v. vrijhouden vluchtroute
 - Vluchtdoeren in de buitengevel voorzien van het opschrift: "hoofdingang" of "hoofdingang" conform NEN 3011
 - Vluchtdoeren in de buitengevel dienen zonder sleutel geopend te kunnen worden.
 - Hang en sluitwerk dient te voldoen aan de NEN 1125 en de NEN-EN79 (minder dan 100 personen)
 - T.p.v. hekwerken die gepasseerd dienen te worden door hulpdiensten, vindt ontlastings plaats d.m.v. automatische ontgrendeling via brandmelding.
 - Geluid:
 - Voorzieningen gevel conform rapportage Bureau Bouwlysic
 - Hemelwaterafvoeren:
 - Hemelwaterafvoeren aansluiten op terreinriolering
 - Voor hemelwaterafvoeren zie documenten Lissens
 - Ventilatie:
 - Luchtovervoering verblijfsgebieden conform art. 3.6 BB2012
 - Zie tevens rapportage Lissens
 - Spoorvoering verblijfsruimten conform art. 3.7 BB2012
 - Zie tevens rapportage Bureau Bouwlysic
 - Algemene opmerkingen:
 - Het werk moet worden uitgevoerd overeenkomstig de eisen van het bouwbesluit 2012
 - Deuren hebben een min. vrije doorgang van 850 x 2300 mm tenzij anders vermeld
 - Afsluitingen van vloer en trap conform art. 2.3 art. 2.17 - 2.20 en 2.35 BB2012
 - Trappen conform art. 2.32 BB2012
 - Noodtrappenhuisen voorzien van lamellen hekwerk
 - Bescherming tegen raten en muizen conform art. 3.10 BB2012
 - Wand en vloeren van toilet- en badruimten waterdicht conform art. 3.23 BB 2012 (betreft o.g.) + NEN 2778
 - Wering van vocht van buiten zal voldoen aan art. 3.5, art. 3.21 BB 2012
 - Noodoverstort dakken volgens nadere berekening constructieve (aantallen en positie rnb)
 - Opmerkingen:
 - De ruc oppervlakten die zijn vermeld op deze tekeningenset zijn globaal, ze zijn niet gebaseerd op een NEN 2580 berekening.

- Materialen / symbolen:**
- Isolatie
 - Kalksandsteen
 - Beton (h.w.g.)
 - Gesteelsten
 - Metselwerk
 - Geplaatst metselwerk
 - Pleisto beton
 - Metselwerk
 - Geplaatst metselwerk
- Peil blok 14-15:**
= 0,85 + NAP
(horeca 70mm ophogen)
- Peil blok 13:**
= 0,92 + NAP

- Brand:**
- dbi
 - brandweerslfit
 - zelfsluitend
 - VD vrijloopdranger
 - 60 min.
 - 30 min.
 - brandslanghaspel
 - EBV (extra beschermd vluchtroute)
 - 30 min brandwerend scherm
 - 60 min brandwerend scherm
 - voedpijp dbi
 - 30 min brandwerend
 - 60 min brandwerend
 - neven-ingang brandweer
 - hoofdingang brandweer
 - brandmeldcentrale
- Overig:**
- warmtepomp
 - warmterugwinning
 - warmtepomp
 - entree

Opmmerkingen:

Wijzigingen:
A: 04-12-2019
gevel wch "aestisch miswerk"
lufel vervallen

opdrachtgever:
OZ
3550 AA Papendrecht
adviseur constructie:
CAE Nederland BV
adviseur installaties:
Tpectrum Engineering Lissens
adviseur bouwlysic:
Buro Bouwlysic
Architect:
EBV (extra beschermd vluchtroute)

078 6421300
010 4471744
000 5507878
010 7800049
000 2024030
000 31 41 111
info@OZarchitect.nl

OZ

Oostenburg Kavel 3

18-601 SW
Omgevings aanvraag

bladnummer:
99-000_WSH

versie:
B

datum:
24-02-2020

onderwerp:
Begane grond

schaal:
1 : 100

formaat:
A0



Algemeen:

NEN normen waaraan het project moet voldoen:

- Drinkwaterinstallatie NEN 1006
- Elektrische installatie NEN 1010
- Gasinstallatie NEN 1078
- Ventilatie NEN 1087
- Meterringen NEN 2768
- Centrale verwarming NEN 3028
- Rooking NEN 3126
- Capaciteit hwa NEN 3215
- Trappen NEN 3569
- Belegging NEN 3569

Eisen rijweg t/bv brandweervoertuigen:

- Opstelplaats brandweervoertuig; breedte 3,5 m, vrije hoogte > 4,2 m.
- Rijweg bestand tegen aslast 10 ton en totaalgewicht 30 ton.
- Breedte verharding > 3,25 m. Bochten: binnenradius > 5,5 m en buitenradius > 10 m.
- Opstelplaats blauwvoertuig; breedte 4 m, lengte 10 m, vrije hoogte > 4,2 m. Opstelplaats bestand tegen aslast 10 ton en totaalgewicht 15 ton, max. afwaaing van 7%.

Brandwerendheid

Voor brandwerende eisen, compartimentering, etc. zie rapportages Bureau Bouw fysica

Veiligheid algemeen

Balustrades zijn niet overkauterbaar, hoogte balustrades is 1200 mm t.o.v. betreedbaar oppervlak, ald. 2.3 BB2012

Gevelbeglazing dient te voldoen wat betreft doorloop- en doorvalveiligheid aan de NEN 3569

Gevelbeglazing dient te voldoen aan de NEN-EN 1990-1991 en de NEN 2608

- T.p.v. naar buitenlozende vluchtoeuren in het maaiveld voorzieningen opentmen i.b.v. vrijhouden vluchtroute.
- Vluchtoeuren in de buitengevel voorzien van het opschrift: "nooddeur vrijhouden" of "nooduitgang" conform NEN 3011
- Vluchtoeuren in de buitengevel dienen zonder stekel geopend te kunnen worden.
- Hang en sluitwerk dient te voldoen aan de NEN 1125 en de NEN-EN179 (minder dan 100 personen)
- T.p.v. hekwerken die gepasseerd dienen te worden door hulpdiensten, vindt ontsluiting plaats d.m.v. automatische ontgrendeling via brandmelding.

Gebied

- Voorzieningen gevel conform rapportage Bureau Bouw fysica

Hemelwaterafvoeren

- Hemelwaterafvoeren aansluiten op terreinontwatering
- Voor hemelwaterafvoeren zie documenten Lissens

Ventilatie

- Lichtverserving verblijfsgebieden conform ald. 3.6 BB2012
- Zie levers rapportage Lissens
- Spuikroening ventilatorruimten conform ald. 3.7 BB2012
- Zie levers rapportage Bureau Bouw fysica

Algemene gegevens

Het werk moet worden uitgevoerd overeenkomstig de eisen van het bouwbesluit 2012

- Deuren hebben een min. vrije doorgang van 850 x 2300 mm tenzij anders vermeld
- Afschedingen van vloer en trap conform ald. 2.3 art. 2.17 - 2.20 en 2.35 BB2012
- Trappen conform art. 2.32 BB2012
- Noodtrappenhuizen voorzien van lamellen hekwerk
- Bescherming tegen ratten en muizen conform ald. 3.10 BB2012
- Wand en vloeren van toilet- en badruimten waterdicht conform art. 3.23 BB 2012 (beteeld o.g.) + NEN 2778
- Wering van vocht van buiten zal voldoen aan ald. 3.5, art. 3.21 BB 2012
- Noodoverstort dakken volgens nadere berekening constructeur (aantallen en posities ntb)

Oppervlakten

- de m2 oppervlakten die zijn vermeld op deze tekeningenset zijn globaal, ze zijn niet gebaseerd op een NEN 2580 berekening.

- Materialen / symbolen:**
- kolatie
 - Kalkzandsteen
 - Beton (i.h.w.g.)
 - Opsteking
 - Metselmuur
 - geschepd metselwerk
 - pleisel beton
 - Hebwerk
 - Gepofleerd metselwerk
- Peil blok 14 / 15:**
= 0,85 + NAP (horca 70mm oplopen)
- Peil blok 13:**
= 0,92 + NAP

- Brand**
- dbi
 - brandwerflift
 - zelfsluitend
 - VD vrijloopdranger
 - 60 min.
 - 30 min.
 - brandslanghaspel
 - EBV (extra beschermd vluchtroute)
 - 30 min brandwerend scherm
 - 60 min brandwerend scherm
 - voedpijp dbi
 - 30 min brandwerend
 - 60 min brandwerend
 - neven-ingang brandweer
 - hoofdingang brandweer
 - brandmeldcentrale
 - BMC

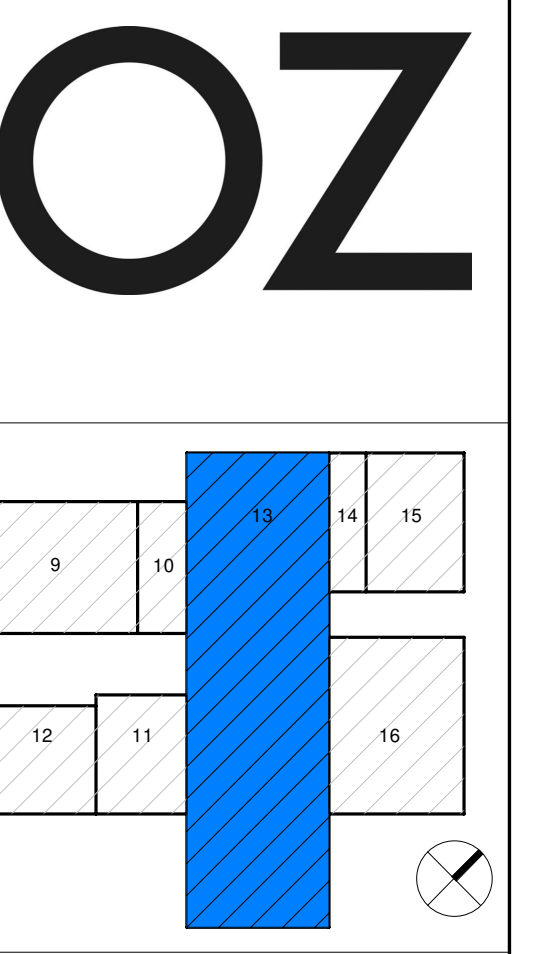
- Overia**
- watermeterput
 - warmterugwinning
 - warmtepomp
 - entree

Opmerkingen:

Wijzigingen:
A: 04-12-2019
gevel wsh "steetsch metselwerk"
lufel vervallen

opdrachtgever:
OZ
Twekking BV
P.O. Box 16
3500 AA Papendrecht
adviseur constructies:
CAE Nederland BV
adviseur installaties:
Ingeneur Lissens
adviseur brand:
Urmpositor B1
1018 AD Amsterdam
adviseur bouw fysica:
Buro Bouw fysica
adviseur warmte koude:
Warme Koude Costag
OZ
Lis Molen 40
3964 BR Koulen
Architect
OZ
Postbus 31897
1000 BR Amsterdam

078 6421300
010 4471744
020 5507878
010 7800049
030 2024030
020 3141111
info@OZarchitect.nl



Oostenburg Kavel 3

18-601 SW
Omgevings aanvraag

bladnummer:
99-001_WSH

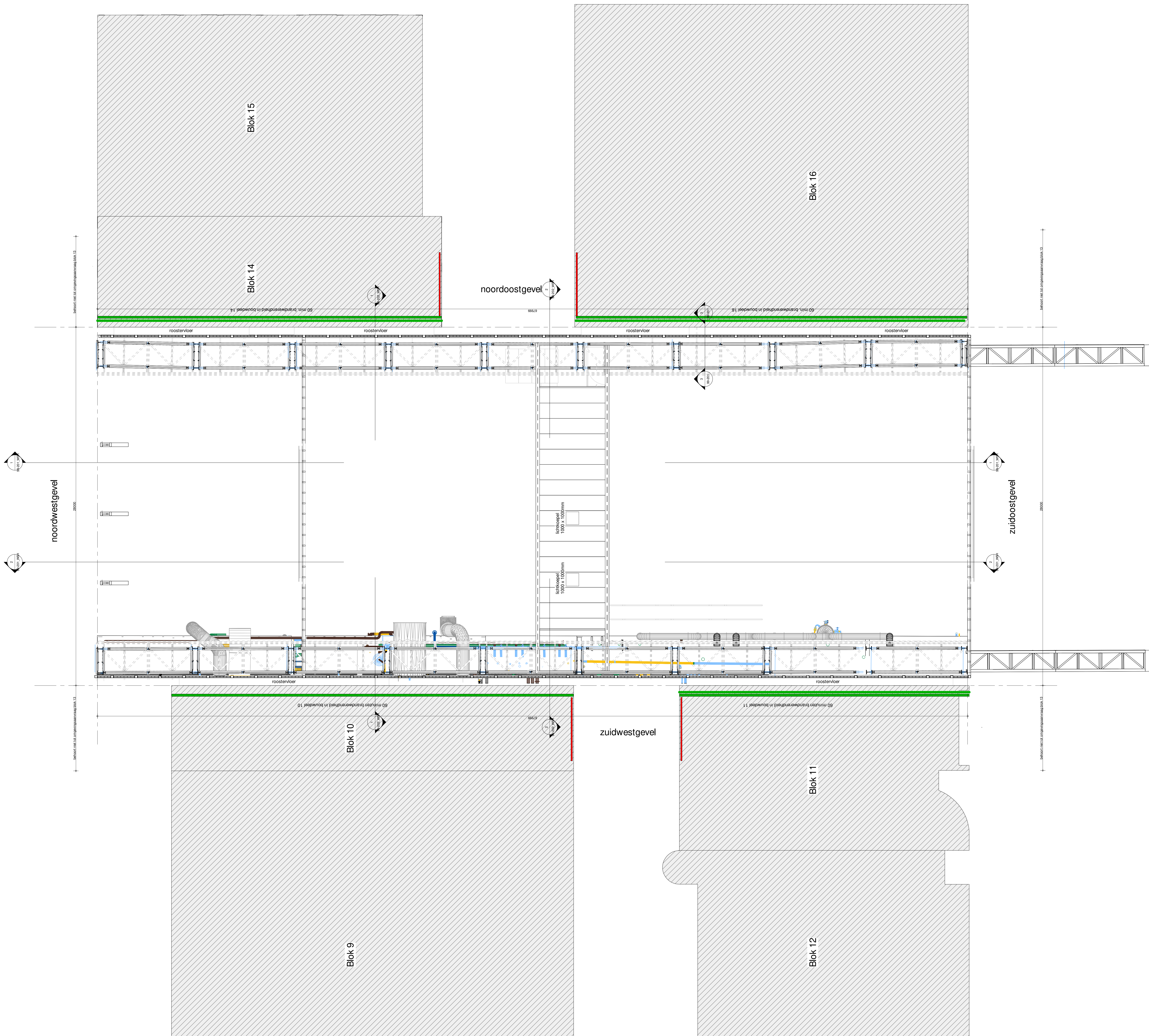
versie:
B

datum:
10-02-2020

onderwerp:
Vergader ruimte verdieping

schaal:
1 : 100

formaat:
A0



- Algemeen:**
- Drinkwaterinstallatie NEN 1008
 - Elektrische installatie NEN 1010
 - Gasinstallatie NEN 1078
 - Ventilatie NEN 1087
 - Meterruimte NEN 2768
 - Centrale verwarming NEN 3028
 - Rooking NEN 3128
 - Capaciteit hwa NEN 3215
 - Tappen NEN 3508
 - Belegging NEN 3569
- Eisen rijwiel tbv brandweervoertuigen:**
- Opstelplaats brandweervoertuig: breedte 3,5 m, vrije hoogte > 4,2 m.
 - Rijwiel bestand tegen aslast 10 ton en totaalgewicht 30 ton. Breedte verharding > 3,25 m. Bochten: binnenradius > 5,5 m en buitenradius > 10 m.
 - Opstelplaats brandweervoertuig: breedte 4 m, lengte 10 m, vrije hoogte > 4,2 m. Opstelplaats bestand tegen aslast 10 ton en totaalgewicht 15 ton, max. afwatering van 7%.
- Brandveerendheid:**
- Voor brandveerende eisen, compartimentering, etc. zie rapportages Bureau Bouwlysica
- Veiligheid algemeen:**
- Balustrades zijn niet overkluuterbaar, hoogte balustrades is 1200 mm i.o.v. betreedbaar oppervlak, afd. 2.3 BB2012
 - Geveelbeglazing dient te voldoen wat betreft doorloop- en doorvaargeveelheid aan de NEN 3569
 - Geveelbeglazing dient te voldoen aan de NEN-EN 1990-1991 en de NEN 2608
 - T.p.v. naar buitendrainende vluchtdouren in het maaiveld voorzieningen opnemen t.b.v. vrijhouden vluchtroute.
 - Vluchtdouren in de buitengevel voorzien van het opschrift: "nooddeur vrijhouden" of "nooduitgang" conform NEN 3011
 - Vluchtdouren in de buitengevel dienen zonder sleutel geopend te kunnen worden.
 - Hang en sluitwerk dient te voldoen aan de NEN 1125 en de NEN-EN179 (minder dan 100 personen)
 - T.p.v. hekwerken die gepasseerd dienen te worden door hulpdesen, vindt oriëntatie plaats d.m.v. automatische ontgrendeling via brandmelding.
- Gehuld:**
- Voorzieningen gevel conform rapportage Bureau Bouwlysica
- Hemelwaterafvoeren:**
- Hemelwaterafvoeren aansluiten op terreinriolering
 - Voor hemelwaterafvoeren zie documenten Linsien
- Ventilatie:**
- Luchtverversing verblijfsgebieden conform afd. 3.6 BB2012
 - Zie tevens rapportage Linsien
 - Spouwcoördinatie verblijfsruimten conform afd. 3.7 BB2012
 - Zie tevens rapportage Bureau Bouwlysica
- Algemene gegevens:**
- Het werk moet worden uitgevoerd overeenkomstig de eisen van het bouwbesluit 2012
 - Deuren hebben een min. vrije doorgang van 850 x 2300 mm tenzij anders vermeld
 - Afscheidingen van vloer en trap conform afd. 2.3 art. 2.17 - 2.20 en 2.35 BB2012
 - Tappen conform art. 2.32 BB2012
 - Noodtrapontzaken voorzien van lamellen hekwerk
 - Bescherming tegen ratten en muizen conform afd. 3.10 BB2012
 - Wanden en vloeren van toilet- en badruimten waterdicht conform art. 3.23 BB 2012 (begeleid o.g.) + NEN 2778
 - Wering van vocht van buiten af voldoen aan afd. 3.5, art. 3.21 BB 2012
 - Noodvoertuier daken volgens nadere berekening constructeur (aantallen en positie mb)

- Materiaal / symbolen:**
- Isotie
 - Kalkzandsteen
 - Beton (i.v.g.)
 - Gipsblokken
 - Metaalwaaier
 - Gehoupen metselwerk
 - Prestobeton
 - Metselwerk
 - Gepofleerd metselwerk
- Peil blok 14: 15**
= 0.85 + NAP
(horeca 70mm ophogen)
- Peil blok 13:**
= 0.92 + NAP
- Brand:**
- dbi
 - brandweertijt
 - zelfsluitend
 - V-D vrijopdranger
 - 60 min.
 - 30 min.
 - brandslanghaspel
 - EEV (extra beschermd vluchtroute)
 - 30 min brandwerend scherm
 - 60 min brandwerend scherm
- Overig:**
- voetdip dbi
 - 30 min brandwerend
 - 60 min brandwerend
 - neven-ingang brandweer
 - hoofdingang brandweer
 - brandmeldcentrale
 - BMC
 - watmeterput
 - warmteterugwinning
 - warmtepomp
 - entree

- Opmerkingen:**
- opdrachtgever:
OCZ ontwikkeling BV
Postbus 16
3500 AA Papendrecht
adviseur constructies:
CAE Nederland BV
Ook Palmstraat 18
2516 LR Den Haag
adviseur installaties:
OCZ
1018 AD Amsterdam
adviseur bouwlysica:
Buro Bouwlysica
S.1.2
Cypresbaan 45
2008 LT Capelle aan den IJssel
adviseur Warmte Koude Costing
Tropium Engineering
S.1.2
De Molten 42
3064 BR Rotterdam
Architect
OCZ
1000 BH Amsterdam
- 078 6421300
010 4471744
020 5507878
010 7800049
030 2024030
020 31 41 111
info@OCZarchitect.nl

Oostenburg Kavel 3

18-601 SW
Omgevings aanvraag

bladnummer:
99-002_WSH

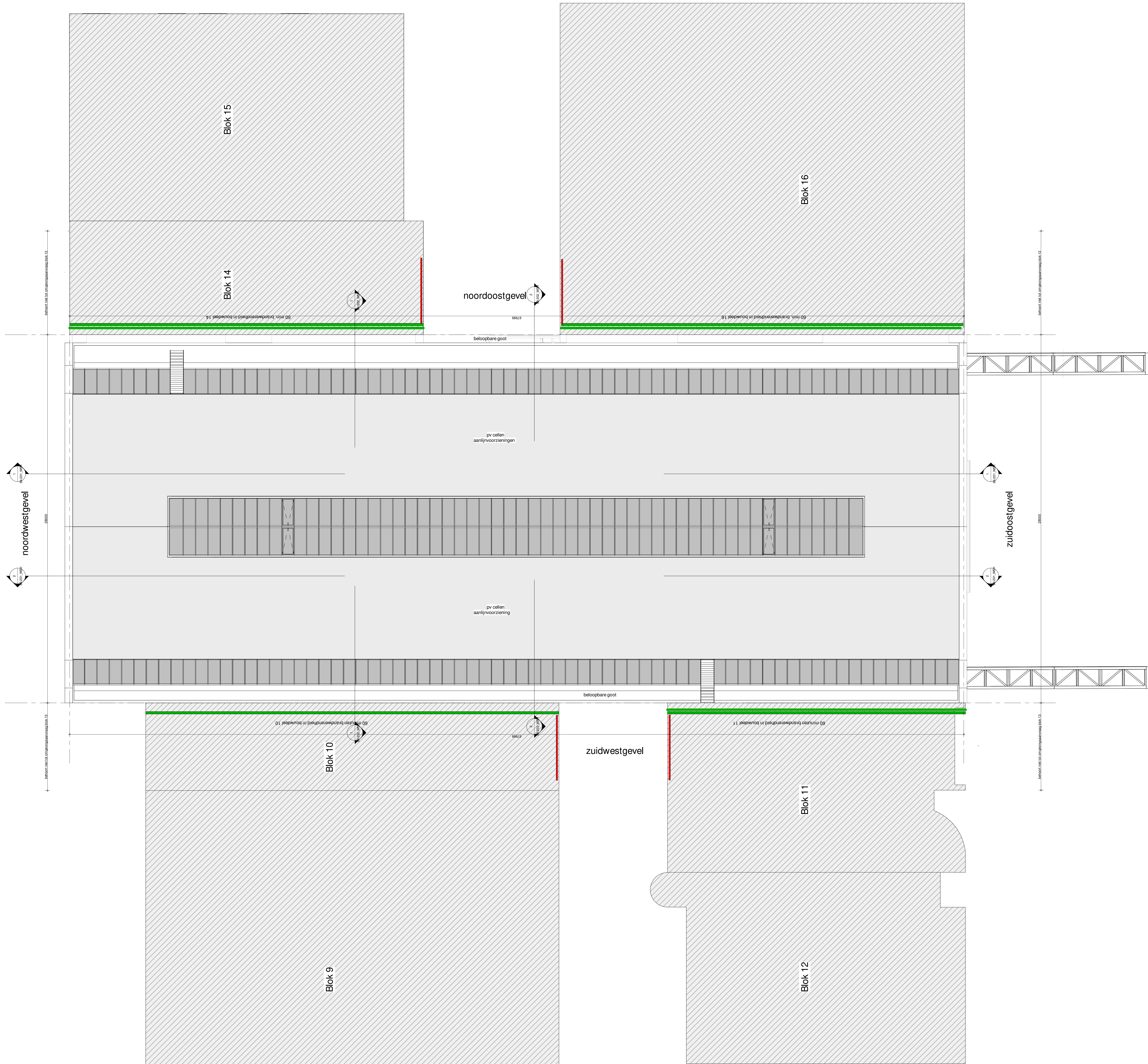
versie:
B

datum:
10-02-2020

onderwerp:
Kraanbaan verdieping

schaal:
1 : 100

formaat:
A0



- NEN normen waaraan het project moet voldoen:**
- Drinkwaterinstallatie NEN 1006
 - Elektrische installatie NEN 1010
 - Gasinstallatie NEN 1078
 - Ventilatie NEN 1087
 - Meetruimte NEN 2768
 - Centrale verwarming NEN 3028
 - Rooklering NEN 3128
 - Capaciteit hwa NEN 3315
 - Trappen NEN 3509
 - Beglazing NEN 3569
- Eisen rijkswaardig brandveervoertuigen:**
- Optieplaats brandveervoertuig: breedte 3,5 m, vrije hoogte > 4,2 m.
 - Rijweg bestand tegen aanslag 10 ton en totaalgewicht 30 ton.
 - Breedte verharding > 3,25 m. Secties: binnenradius > 5,5 m en buitenradius > 10 m.
 - Optieplaats brandveervoertuig: breedte 4 m, lengte 10 m, vrije hoogte > 4,2 m. Optieplaats bestand tegen aanslag 10 ton en totaalgewicht 15 ton, max. afwatering van 7%.
- Brandwerendheid**
- Voor brandwerende eisen, compartimentering, etc. zie rapportages Bureau Bouw fysica
- Veiligheid algemeen**
- Bakstrades zijn niet overkluuterbaar, hoogte bakstrades is 1200 mm l.o.v. betreedbaar oppervlak, afd. 2.3 BB2012
 - Gevelbeglazing dient te voldoen wat betreft doorloop- en doorvalveiligheid aan de NEN 3569
 - Gevelbeglazing dient te voldoen aan de NEN-EN 1990-1991 en de NEN 2009
 - T.p.v. naar buitendraaiende vluchtdeuren in het maaiveld voorzieningen opnemen i.d.v. vrijhouden vluchtroute.
 - Vluchtdeuren in de buitenruimte voorzien van het opschrift: "nooddeur vrijhouden" of "nooduitgang" conform NEN 3011
 - Vluchtdeuren in de buitenruimte dienen zonder sleutel geopend te kunnen worden.
 - Hang en sluitwerk dient te voldoen aan de NEN 1125 en de NEN-EN 79 (minder dan 100 personen)
 - T.p.v. hekwerken die gepasseerd dienen te worden door huiddorsten, wordt ontsluiting plaats d.m.v. automatische ontgrendeling via brandmelding.
- Geluid**
- Voorzieningen gevel conform rapportage Bureau Bouw fysica
- Hemelwaterafvoeren**
- Hemelwaterafvoeren aansluiten op terreinriolering
 - Voor hemelwaterafvoeren zie documenten Linszen
- Ventilatie**
- Luchtverversing verblijfsgebieden conform afd. 3.6 BB2012
 - Zie tevens rapportage Linszen
 - Spuivoorziening verblijfsruimten conform afd. 3.7 BB2012
 - Zie tevens rapportage Bureau Bouw fysica
- Algemene eisen**
- Het werk moet worden uitgevoerd overeenkomstig de eisen van het bouwbesluit 2012
 - Deuren hebben een min. vrije doorgang van 850 x 2300 mm tenzij anders vermeld
 - Afscheidingen van vloer en trap conform afd. 2.3 art. 2.17 - 2.20 en 2.35 BB2012
 - Trappen conform art. 2.32 BB2012
 - Noodtrappenhuzen voorzien van lamellen hekwerk
 - Bescherming tegen ratten en muizen conform afd. 3.10 BB2012
 - Wand en vloeren van toilet- en badruimten waterdicht conform art. 3.23 BB 2012 (betegeld o.g.) + NEN 2778
 - Wering van vocht van buiten zal voldoen aan afd. 3.5, art. 3.21 BB 2012
 - Noodoverstort daken volgens nadere berekening constructeur (aantallen en positie rit)
- Oppervlakten**
- De m2 oppervlakten die zijn vermeld op deze tekeningenset zijn globaal, ze zijn niet gebaseerd op een NEN 2580 berekening.

- Materialen / symbolen:**
- metselwerk
 - bakstraden
 - beton (d, h, g)
 - opstribben
 - metaalplaat
 - dichtgeperst metaalwerk
 - prefab beton
 - metaalwerk
 - opgetuigd metaalwerk

- Peil blok 14 / 15:**
= 0,85 + NAP
(niveau 70mm ophogen)
- Peil blok 13:**
= 0,92 + NAP

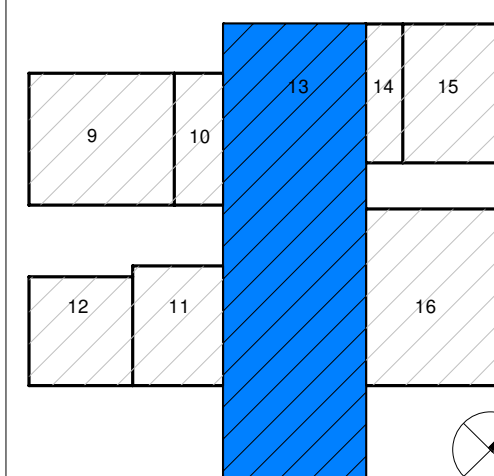
- Brand**
- dbi
 - brandweertift
 - zelfsluitend
 - VD vrijloopdranger
 - 60 min.
 - 30 min.
 - brandslanghaspel
 - EBV (extra beschermd vluchtroute)
 - 30 min brandwerend scherm
 - 60 min brandwerend scherm

- Overig**
- voedschip dbi
 - 30 min brandwerend
 - 60 min brandwerend
 - neven-ingang brandweer
 - hoofdingang brandweer
 - brandmeldcentrale
 - BMC
 - watermeterput
 - warmterugwinning
 - warmtepomp
 - entree

Opmerkingen:

Wijzigingen:

- opdrachtgever:
VCM ontwikkeling BV
Postbus 16
3500 AA Papendrecht
078 6421300
- adviseur constructie:
CAE Nederland BV
Oude Palmstraat 18
2016 LR Delft
010 4471744
- adviseur installaties:
Ingenieursburo Linszen
Einsteinweg 1
1018 AD Amsterdam
020 5507878
- adviseur bouw fysica:
Buro Bouw fysica
S. J. Z. de
Cypresbaan 45
2008 LT Capelle aan den IJssel
010 780049
- adviseur Warmte Koude Costing
Tandem Engineering
S. J. Z. de
De Molten 42
3964 BR Kouken
030 2024030
- Architect
OZ
S. J. Z. de
020 31 41 111
1000 BH Amsterdam
info@OZarchitect.nl



Oostenburg Kavel 3

18-601 SW
Omgevings aanvraag

bladnummer:
99-003_WSH

versie:
A

datum:
20-12-2019

onderwerp:
Dakplaattegrond

schaal:
1 : 100

formaat:
A0