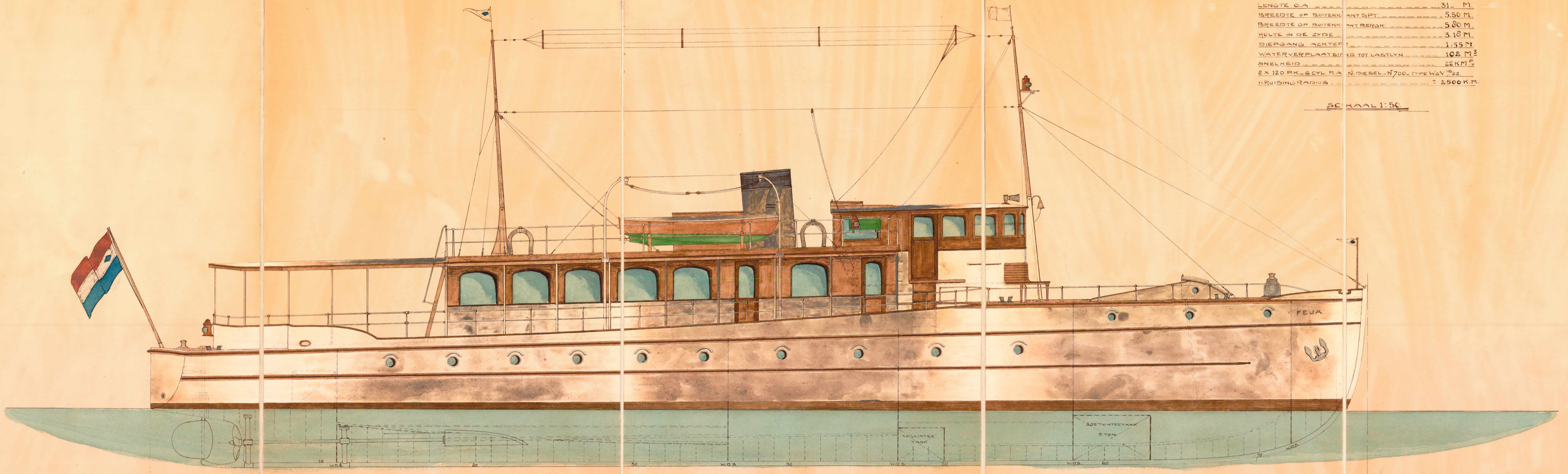


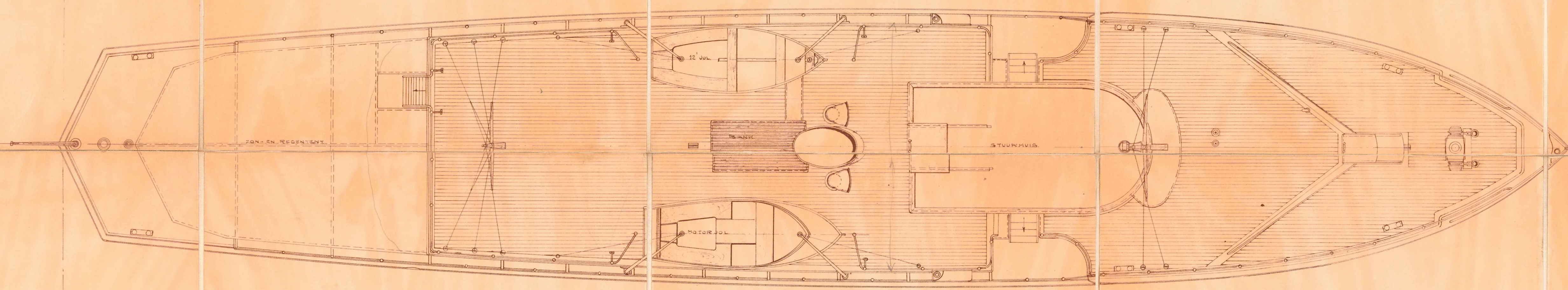
ALGEMEENPLAN VAN DE D.S. MOTORJACHT.

LENGTE O.A.	31 M.
BREEDTE OP WATERLINIE	5.50 M.
BREEDTE OP WATERLINIE ANT. DIEPT.	5.80 M.
HOUK IN DE ZIJDE	3.10 M.
DIEPSANG ACHTER	1.55 M.
WATERVERPLAATSEL	10.5 TON LASTT.M.
SNELHEID	12 KM P.
2 x 120 PK. CYL. M.A.	NO. DIESEL-N700. TYPE W&V No. 2
BRUIDING RADIOS	2500 K.M.

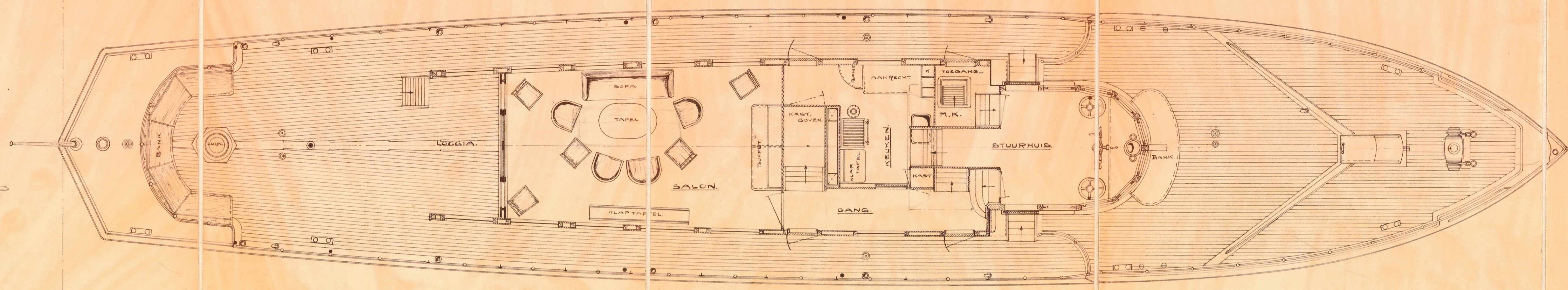
SCHAAL 1:50



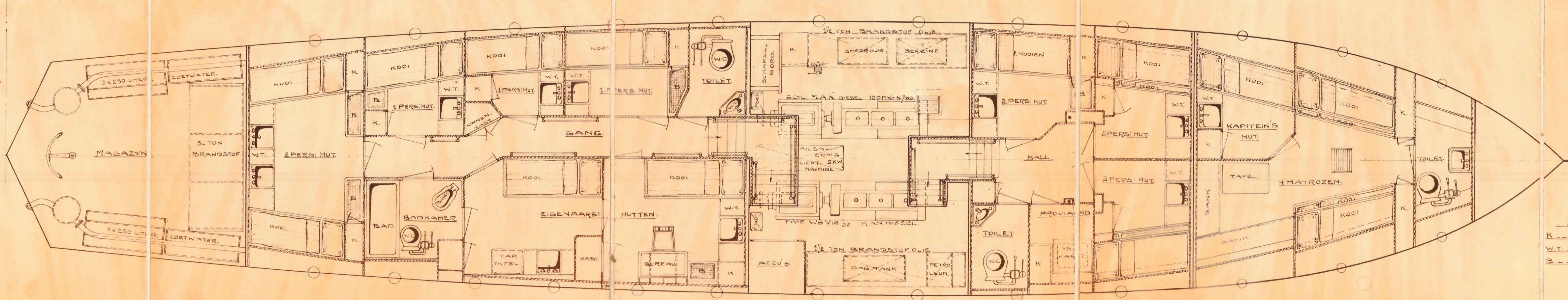
SLOEPENDEK.



HOOFD- en BAKDEK.



INDEELING



LEGENDE
 K KABIJN
 W.T. WACHTKAMER
 B. BANK



H.W. DE VOOFT
 HAARLEM - HOLLAND

H.W. de Voort