

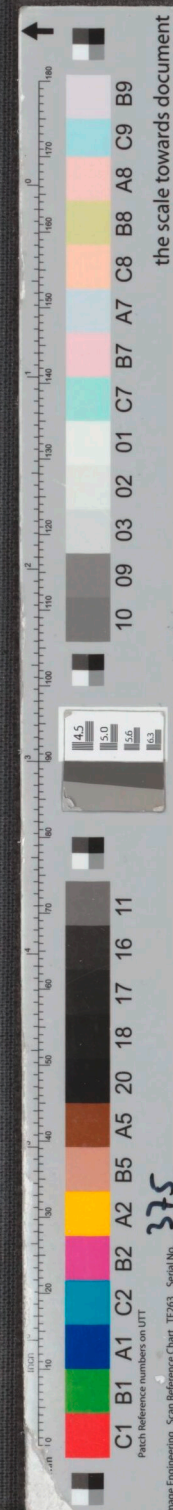
MATERIALEN- KLEURENSTAAT

Project
Opdrachtgever
Status
Datum
Gewijzigd



Gerenstein3
Delta Forte
Bouwaanvraag
02-04-2004
19-10-2004

- VLOER			
Begane grond	Geïsoleerde systeemvloer t.p.v. Plintwoningen	--	
Verdiepingen	Tunnelsysteem 280 mm dik	--	
Dekvloeren	Zandcement dekvloer, 50mm	--	
- WANDEN			
wanden	Tunnelsysteem 280 mm dik/ kopwanden 220mm, i.o.m. constructeur.	--	
- DAK			
Lessenaarskap	Dakdoosconstructie met Rc-waarde n.t.b. door adviseur	--	
Dakpannen	Vlakke betonpan, fabr. RBB type Natura Stonewold. Waterkering opnemen in luchtdichte onderconstructie, verhoogde tengellat min. 22 mm hoog t.b.v. ventilatie dakvlak, ventilerende panlat. E.e.a. volgens opgave leverancier	antraciet	antraciet



the scale towards document

Image Engineering Scan Reference Chart TE263 Serial No. 375