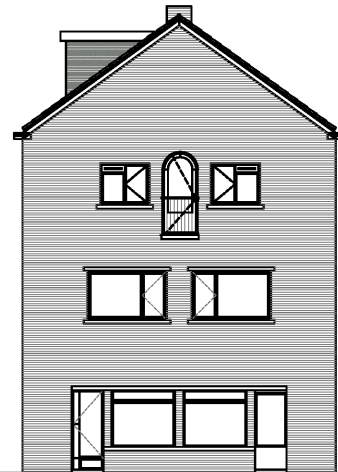
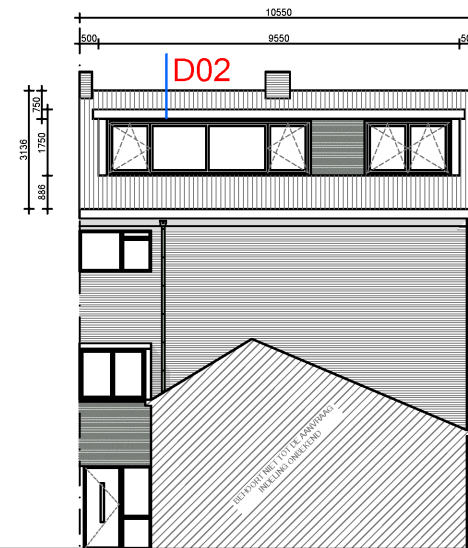




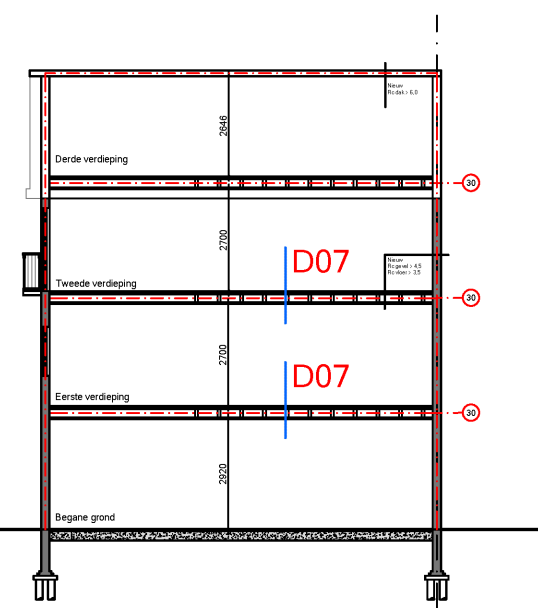
Vooraanzicht



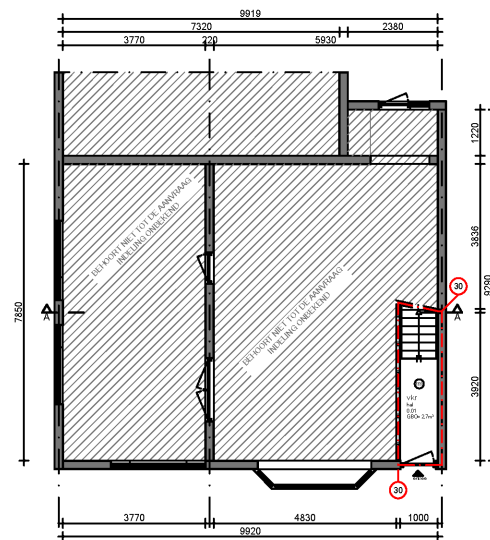
Zijaanzicht



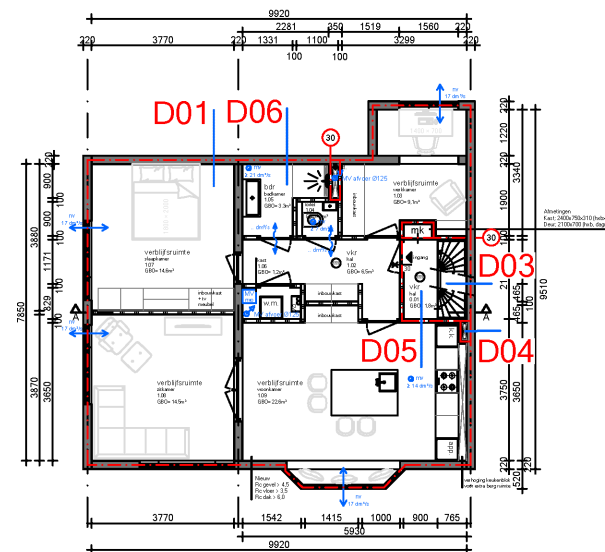
Achteraanzicht



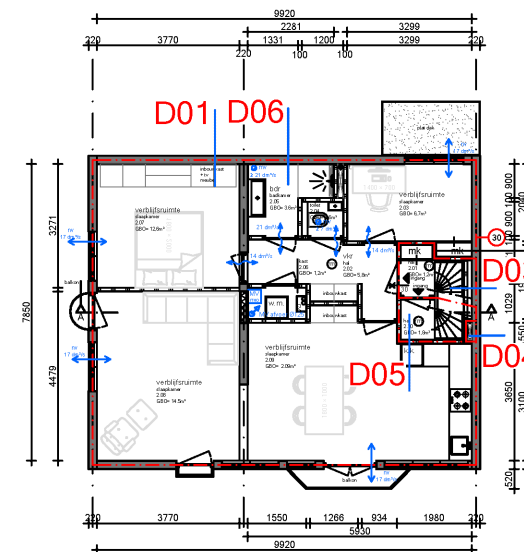
Doorsnede A-A



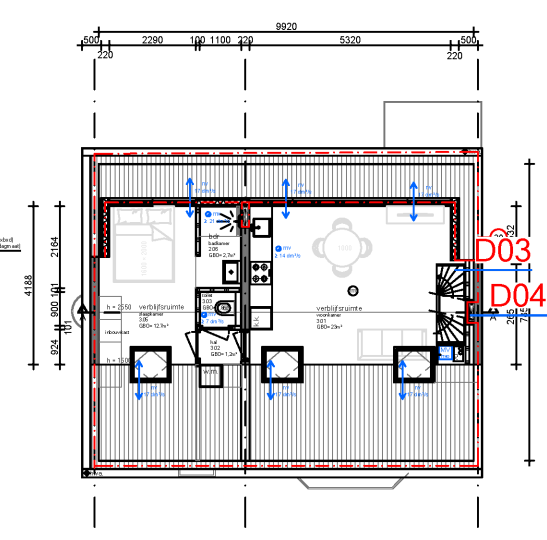
Begane grond



Eerste verdieping

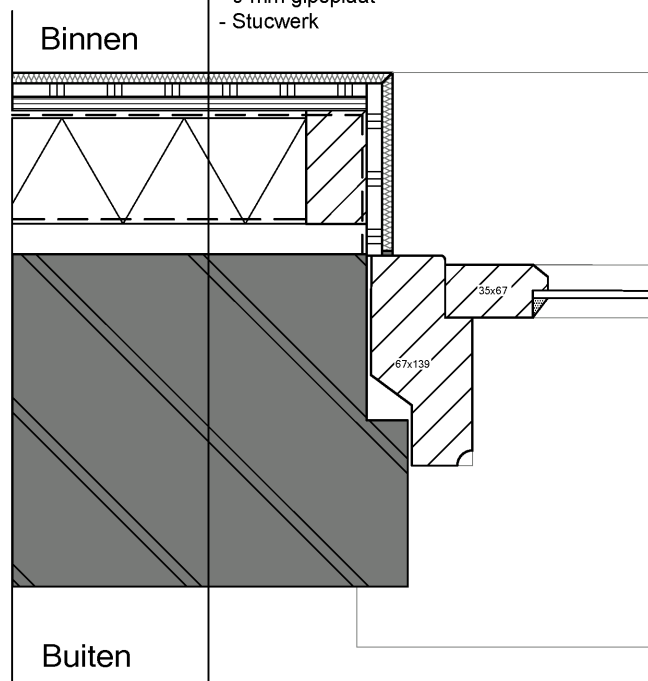


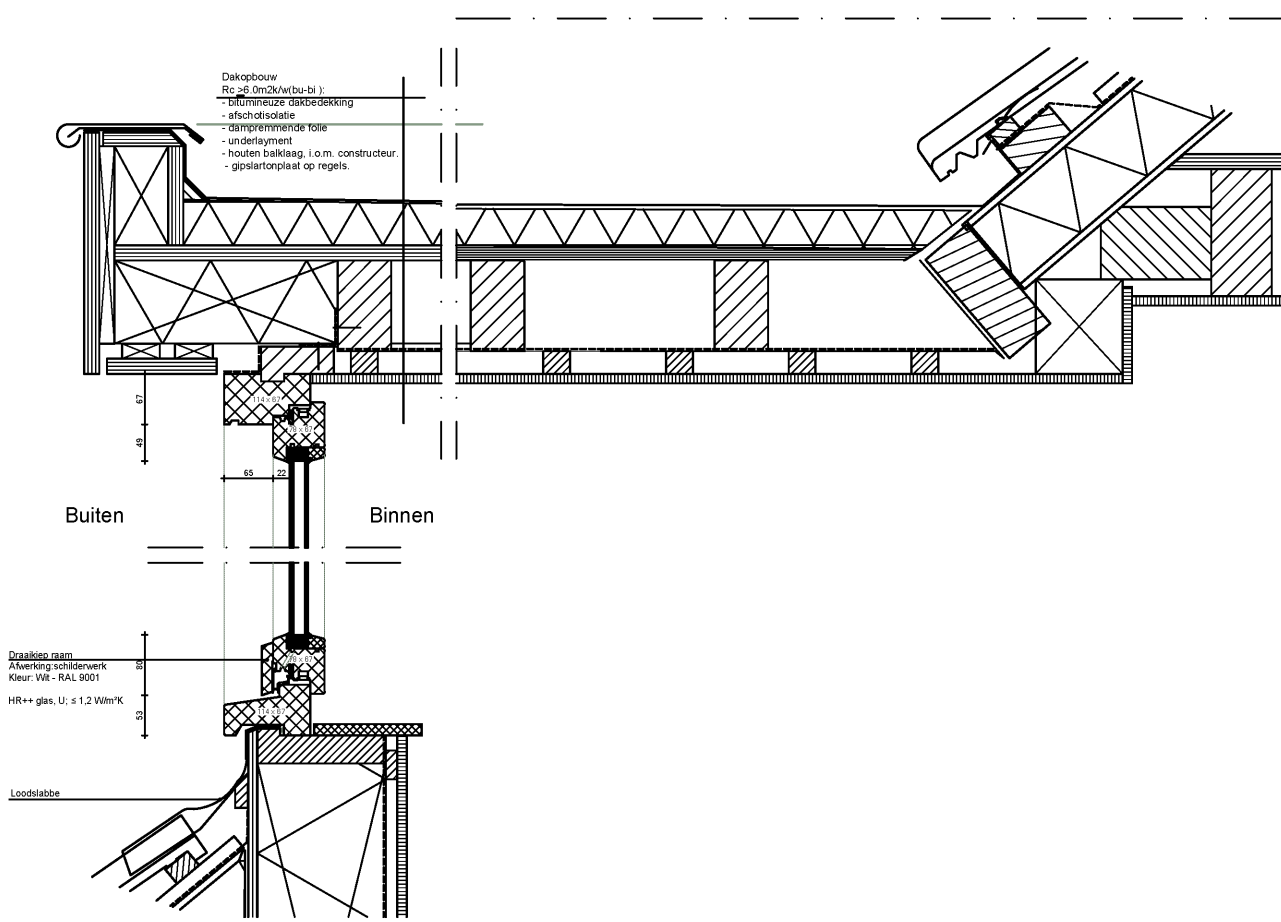
Tweede verdieping

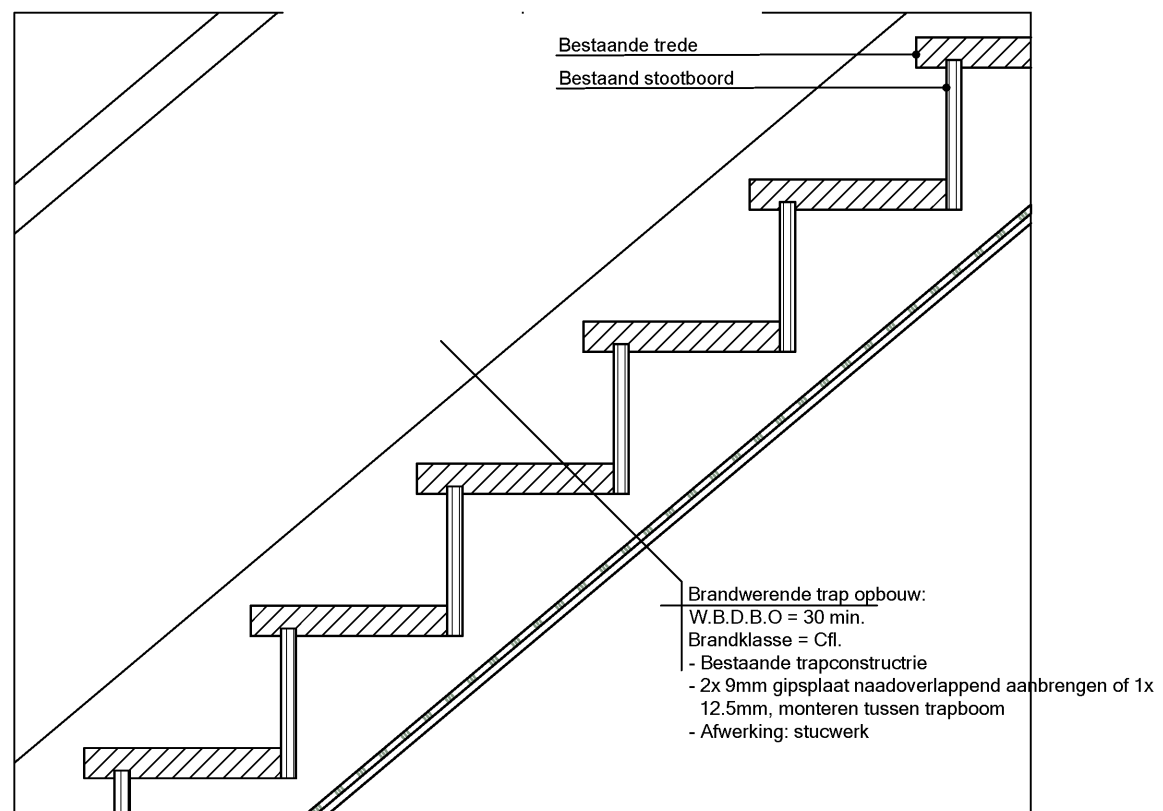


Derde verdieping

- Opbouw gevel (bu-bi)
 Rc. > 1,3 m2k/w:
- Bestaande bouwmuur
 - 20 mm Luchtspouw
 - Damp-open folie
 - Stijl- en regelwerk 75 mm, gevuld met steenwolisolatie
 - Damp-dichte folie
 - 9 mm osb plaat
 - 9 mm gipsplaat
 - Stucwerk

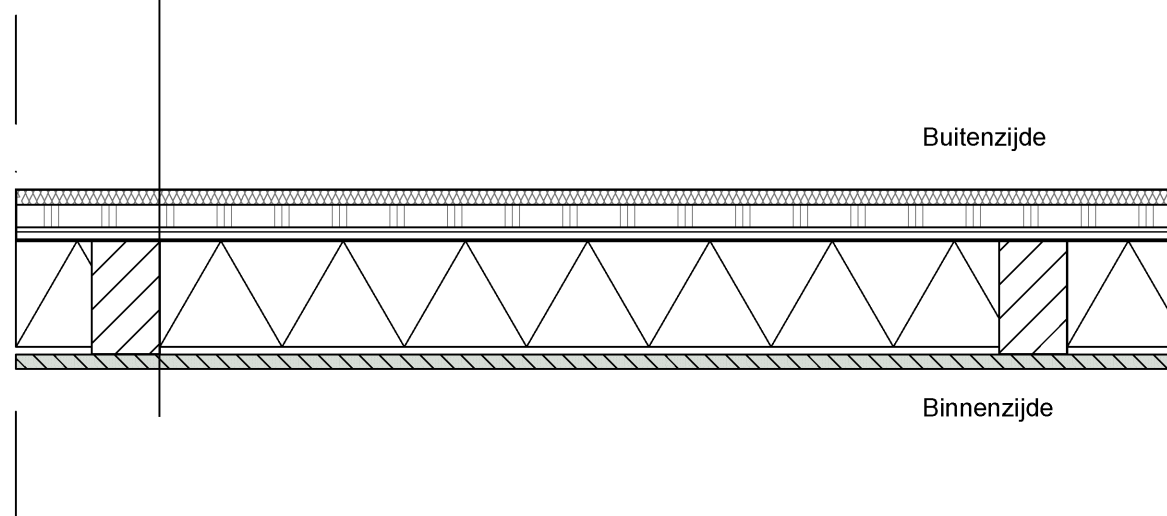






Brandwerende muur / schacht opbouw (bi-bu)
w.b.d.b.o. = 30 min.

- Promatect-100, 10 mm
- stijl- en regelwerk 75 mm, gevuld met steenwolisolatie 70 mm
- 9 mm achterhout
- 1 x Gipsplaat Gyproc 15 RF P/01 o.g. naadoverlappend aanbrengen
- Afwerking: stucwerk



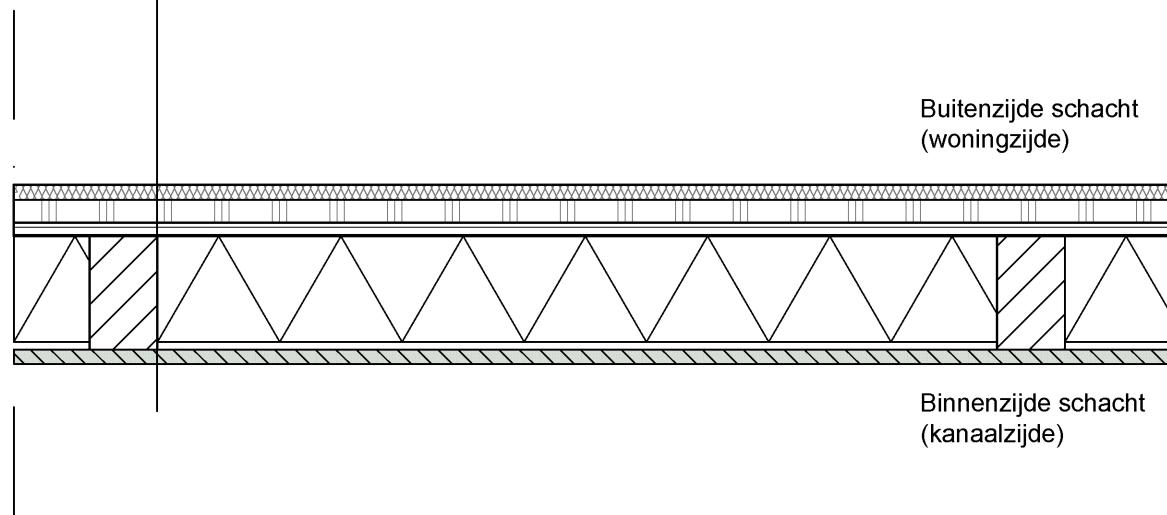
Principedetail brandwerende muuropbouw t.b.v.:

- Schacht met leidingwerk
- Kast voor warmwatertoestel
- Inpakken van mechanische ventilatie

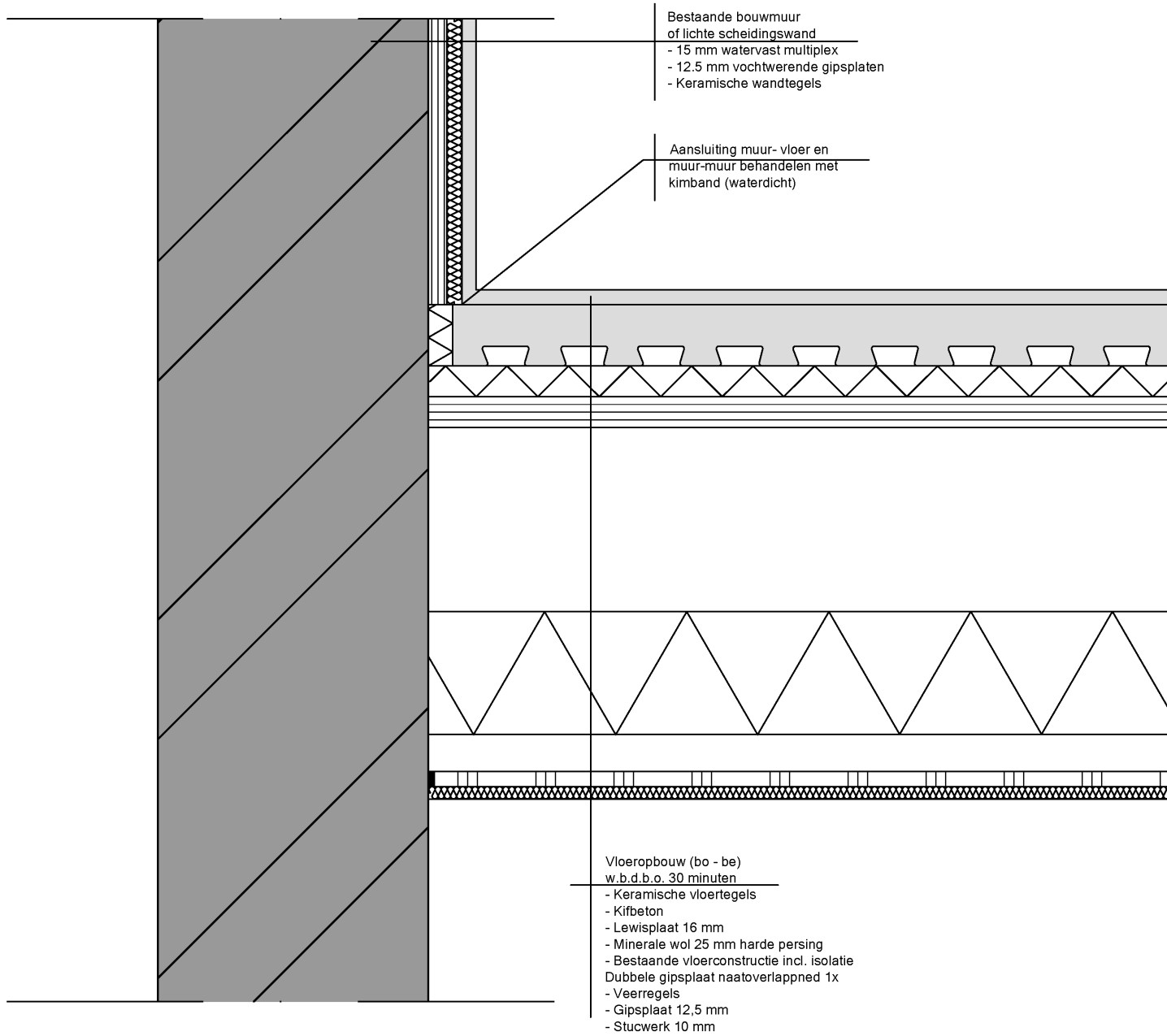
NB. Doorvoeren voorzien van brandmanchetten.

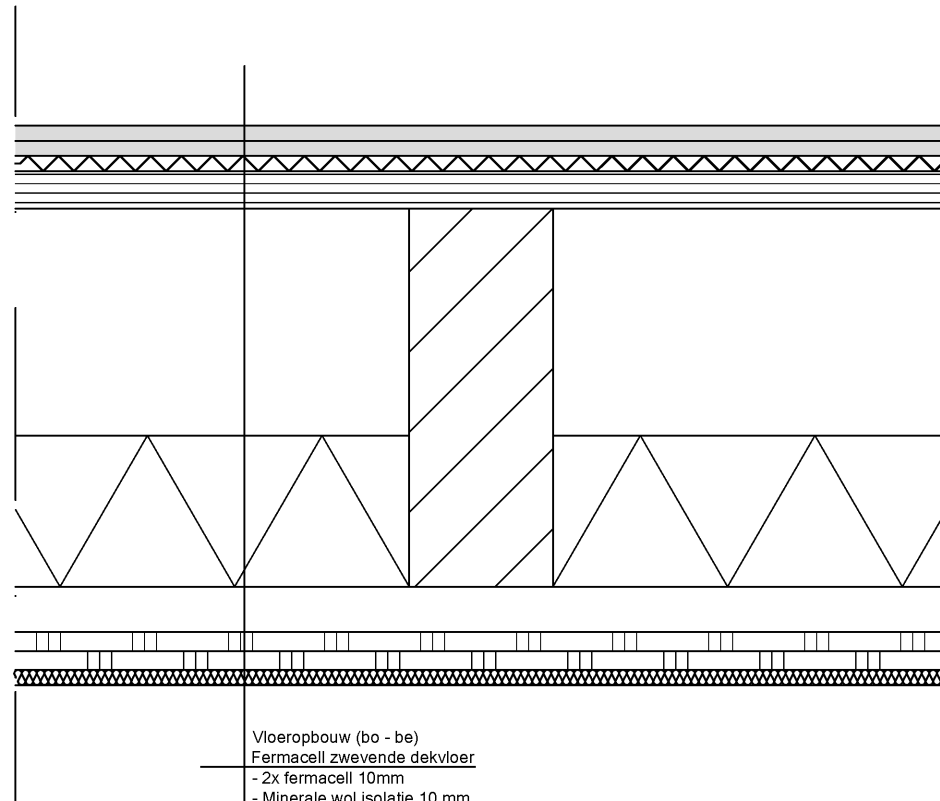
Brandwerende schacht opbouw (bi-bu)
w.b.d.b.o. = 30 min.

- Promatect-100, 10 mm
- stijl- en regelwerk 75 mm, gevuld met steenwolisolatie 70 mm
- 9 mm achterhout
- 1 x Gipsplaat Gyproc 15 RF P/01 o.g. naadoverlappend aanbrengen
- Afwerking: stucwerk



Principedetail brandwerende schacht.
NB. Doorvoeren voorzien van brandmanchetten.





- Vloeropbouw (bo - be)
Fermacell zwevende dekvloer
- 2x fermacell 10mm
 - Minerale wol isolatie 10 mm
 - Bestaande vloerconstructie
 - Veerregels
 - 2x gipsplaten 12,5 mm
 - naadoverlappend aanbrengen
 - Stucwerk 10 mm