

Project : Woonhuis van Eeghenstraat 104 te Amsterdam
Opdrachtgever : ██████████
Projectnr. : M17 204
Referentie : JP/RD/M17.204.803.2
Datum : 17 december 2018

Onderwerp : **Ventilatieberekening conform Bouwbesluit**

Inleiding

In opdracht van ██████████ is voor het project: “Woonhuis van Eeghenstraat 104 te Amsterdam”, een ventilatieberekening opgesteld. Uitgangspunt zijn de bouwkundige tekeningen van OZ architecten d.d. 11 december 2018.

Luchtverversing

De ventilatieberekeningen is uitgevoerd volgens de NEN 1087:2001 “Ventilatie van gebouwen”, en vervolgens zijn de capaciteitgegevens welke staan aangegeven in het Bouwbesluit artikel 3.29 gehanteerd.

De berekeningsresultaten zijn bijgevoegd in de bijlagen van deze notitie.

Bij de advisering is uitgegaan van de door de opdrachtgever ter beschikking gestelde tekeningen.

Bijlage I

Berekening van de oppervlakte

Bijlage I

Stadsvilla Van Eeghenstraat 104 Amsterdam



Berekening van de oppervlakte

Benaming en oppervlakte ruimten in m² volgens NEN 2580:2007

Gehele woning							
Ruimtenummer	Ruimteomschrijving	Bouwbesluit tekst	Gebruiksoppervlakte m ²	Verblijfs-ruimte m ²	Verblijfsgebied m ²	nr	Opmerking
-02.55.01	autolift/garage	stallingsruimte	53,6				
-02.80.01	liftkast	overige ruimte	0,9				
-01.11.42	tuinkamer/bibliotheek	verblijfsruimte	26,4	26,4			
-01.12.01	gang	verkeersruimte	11,2				
-01.20.02	gang/overloop	verkeersruimte	4,9				
-01.30.01	kantoorruimte	verblijfsruimte	27,4	27,4	66,7	1	
-01.35.02	studio	verblijfsruimte	23,5	23,5	23,5	2	
-01.37.01	slaapkamer	onbenoemde ruimte	9,6				
-01.40.01	toilet	toiletteruimte	2,1				
-01.41.01	badkamer	badruimte	4,3				
-01.44.01	wasruimte	onbenoemde ruimte	8,3				
-01.62.01	pantry	verblijfsruimte	12,9	12,9			
-01.71.01	mk. Gas+water	overige ruimte	0,3				
-01.71.02	E-kast	overige ruimte	0,4				
-01.71.03	E-kast	overige ruimte	0,5				
-01.71.04	E-kast	overige ruimte	0,3				
xx.90.01	lift	overige ruimte	2,5				
00.10.01	entree	verkeersruimte	8,1				
00.20.01	gang/overloop	verkeersruimte	7,5				
00.35.01	living	verblijfsruimte	27,9	27,9			
00.36.01	keuken	verblijfsruimte	66,1	66,1	94,0	3	
00.36.02	bijkeuken	onbenoemde ruimte	5,8				
00.40.01	toilet	toiletteruimte	1,5				
00.72.01	OVK en DM-B	overige ruimte	0,7				
00.72.03	meterkast	overige ruimte	0,5				
xx.90.01	lift	overige ruimte	2,5				
01.20.07	gang/overloop	verkeersruimte	10,2				
01.37.01	masterbedroom	verblijfsruimte	26,5	26,5	26,5	4	
01.40.01	toilet	toiletteruimte	2,2				
01.41.01	badkamer	badruimte	14,6				
01.41.02	douche	badruimte	2,6				
01.49.01	sauna	badruimte	5,2				
01.49.02	wellness	verblijfsruimte	21,0	21,0	21,0	5	
01.52.01	inloopkast	onbenoemde ruimte	10,6				
01.52.02	linnenkamer	onbenoemde ruimte	3,9				
01.72.01	OVK en DM-V1	overige ruimte	0,7				
xx.90.01	lift	overige ruimte	2,5				
02.20.01	gang/overloop	verkeersruimte	11,9				
02.37.01	slaapkamer 1	verblijfsruimte	29,4	29,4	29,4	6	
02.37.02	slaapkamer 2	verblijfsruimte	31,0	31,0	31,0	7	
02.41.01	badkamer	badruimte	10,3				
02.41.02	badkamer	badruimte	9,9				
02.52.01	inloopkast	onbenoemde ruimte	4,7				
02.52.02	inloopkast	onbenoemde ruimte	4,6				
02.72.01	OVK en DM-V2	overige ruimte	0,6				
xx.90.01	lift	overige ruimte	2,5				
03.12.01	gang	verkeersruimte	3,2				
03.20.10	trappenhuis	verkeersruimte	11,0				
03.35.01	gasten living	verblijfsruimte	37,1	30,7			
03.37.01	slaapkamer 1	verblijfsruimte	16,4	16,4			
03.37.02	slaapkamer 2	verblijfsruimte	18,0	14,5	61,6	8	
03.41.01	badkamer	badruimte	5,5				
03.41.02	badkamer	badruimte	4,6				
03.72.01	OVK en DM-V3	overige ruimte	1,3				
03.90.01	lift	overige ruimte	2,5				
Subtotaal gehele woning			614,20		353,70		58%

Bijlage II
Ventilatiebalans

Bijlage II

Stadsvilla Van Eeghenstraat 104 Amsterdam

Ventilatie

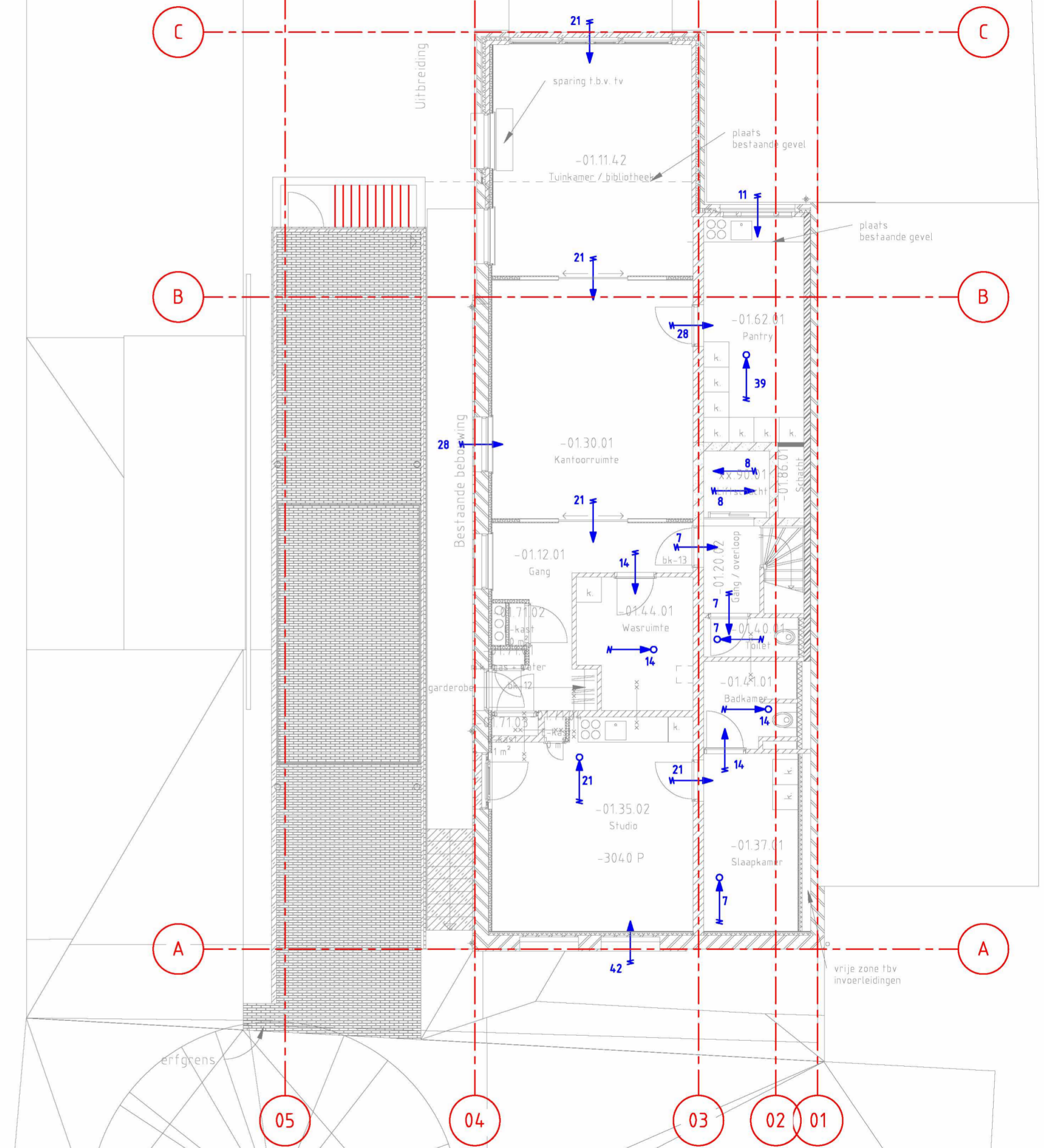
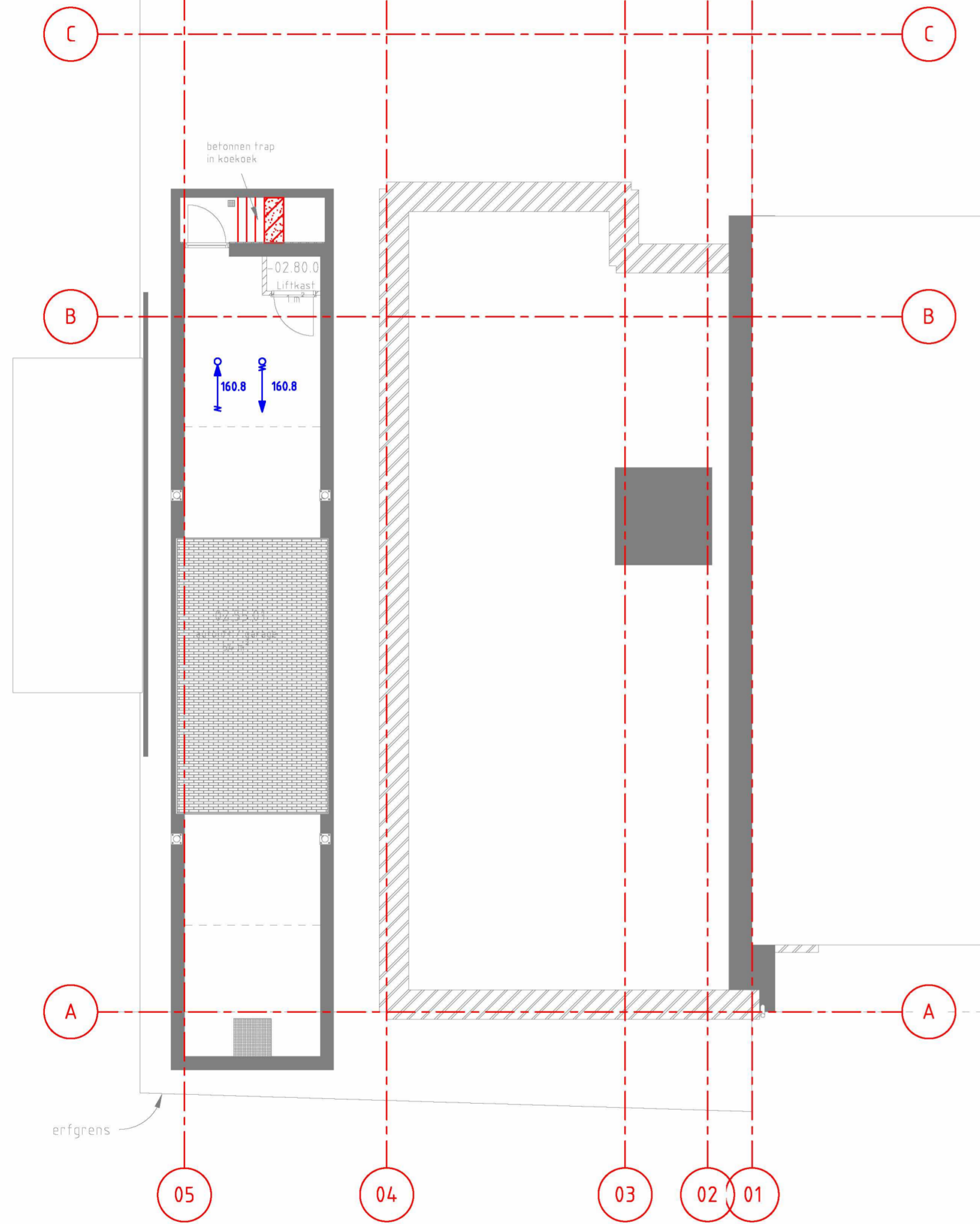
Minimale ventilatiecapaciteit per verblijfsgebied en per ruimte

K + ADVIESGROEP



- (1) minstens 50% van de min. toevoercapaciteit moet rechtstreeks van buiten plaatsvinden (art. 3.34, lid 2)
 (2) totale afvoercapaciteit moet rechtstreeks naar buiten plaatsvinden (art. 3.34, lid 7)
 (3) totale afvoercapaciteit moet rechtstreeks naar buiten plaatsvinden (art. 3.34, lid 8)
 (4) totale afvoercapaciteit moet rechtstreeks naar buiten plaatsvinden (art. 3.34, lid 9)

Gehele woning													
Ruimtenummer	Verbljfsruimte m ²	verblijfsgebied		Overige ruimte m ²	Toevoer		Afvoer		Eis Bouwbesluit verblijfsruimte dm ³ /s	Eis Bouwbesluit verblijfsgebied dm ³ /s	Behaald per verblijfsgebied dm ³ /s	Eis Bouwbesluit Overige ruimte dm ³ /s	
		nr	m ²		Van buiten dm ³ /s	Via overstroom dm ³ /s	Naar buiten dm ³ /s	Via overstroom dm ³ /s					
-02.55.01	-	-	-	53,6	160,8			160,8					3,0 dm ³ /m ²
-02.80.01	-	-	-	0,9									
-01.11.42	26,4	-	-		21,0			21,0	18,5				
-01.12.01	-	-	-	11,2				21,0					
-01.20.02	-	-	-	4,9				7,0					
-01.30.01	27,4	1	66,7		28,0	21,0	-	49,0	19,2	60,0	60,0		
-01.35.02	23,5	2	23,5		42,0			21,0	16,5	21,2	42,0		21 dm ³ /s/m ²
-01.37.01	-	-	-					7,0					
-01.40.01	-	-	-	2,1				7,0					7 dm ³ /s/m ²
-01.41.01	-	-	-	4,3				14,0					14 dm ³ /s/m ²
-01.44.01	-	-	-	8,3				14,0					
-01.62.01	12,9	-	-		11,0	28,0		39,0	9,0				21 dm ³ /s/m ²
-01.71.01	-	-	-	0,3									
-01.71.02	-	-	-	0,4									
-01.71.03	-	-	-	0,5									
-01.71.04	-	-	-	0,3									
xx.90.01	-	-	-	2,5	8,0			8,0					3,2 dm ³ /s/m ²
00.10.01	-	-	-	8,1				7,0					
00.20.01	-	-	-	7,5				7,0					
00.35.01	27,9	-	-		28,0			28,0	19,5				
00.36.01	66,1	3	94,0		60,0	28,0	60,0	28,0	46,3	84,6	88,0		21 dm ³ /s/m ²
00.36.02	-	-	-	5,8				21,0					
00.40.01	-	-	-	1,5				7,0					7 dm ³ /s/m ²
00.72.01	-	-	-	0,7									
00.72.03	-	-	-	0,5				2,0					2 dm ³ /s
xx.90.01	-	-	-	2,5	8,0			8,0					3,2 dm ³ /s/m ²
01.20.07	-	-	-	10,2				7,0					
01.37.01	26,5	4	26,5		28,0			28,0	18,6	23,9	28,0		
01.40.01	-	-	-	2,2				7,0					7 dm ³ /s/m ²
01.41.01	-	-	-	14,6				14,0					14 dm ³ /s/m ²
01.41.02	-	-	-	2,6				14,0					14 dm ³ /s/m ²
01.49.01	-	-	-	5,2									
01.49.02	21,0	5	21,0		28,0			28,0	14,7	18,9	28,0		
01.52.01	-	-	-	10,6				14,0					
01.52.02	-	-	-	3,9				7,0					
01.72.01	-	-	-	0,7									
xx.90.01	-	-	-	2,5	8,0			8,0					3,2 dm ³ /s/m ²
02.20.01	-	-	-	11,9									
02.37.01	29,4	6	29,4		28,0			28,0	20,6	26,5	28,0		
02.37.02	31,0	7	31,0		28,0			28,0	21,7	27,9	28,0		
02.41.01	-	-	-	10,3				21,0					14 dm ³ /s/m ²
02.41.02	-	-	-	9,9				21,0					14 dm ³ /s/m ²
02.52.01	-	-	-	4,7				7,0					
02.52.02	-	-	-	4,6				7,0					
02.72.01	-	-	-	0,6									
xx.90.01	-	-	-	2,5	8,0			8,0					3,2 dm ³ /s/m ²
03.12.01	-	-	-	3,2									
03.20.10	-	-	-	11,0									
03.35.01	30,7	-	-		28,0			28,0	21,5				21 dm ³ /s/m ²
03.37.01	16,4	-	-		14,0			14,0	11,5				
03.37.02	14,5	8	61,6		14,0			14,0	10,2	55,4	56,0		
03.41.01	-	-	-	5,5				14,0					14 dm ³ /s/m ²
03.41.02	-	-	-	4,6				14,0					14 dm ³ /s/m ²
03.72.01	-	-	-	1,3									
03.90.01	-	-	-	2,5	8,0			8,0			8,0		3,2 dm ³ /s/m ²
Totaal:					558,8			558,8					



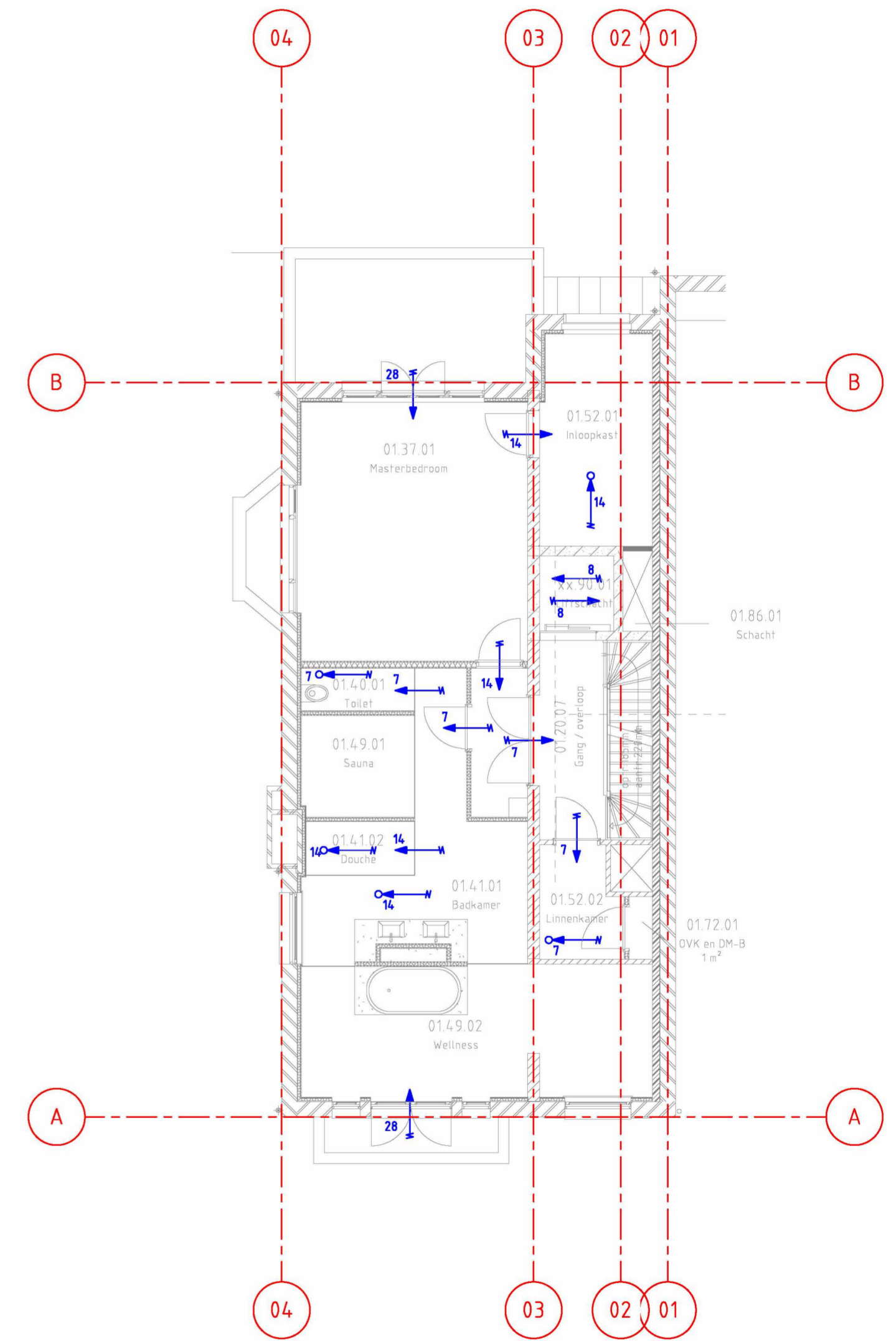
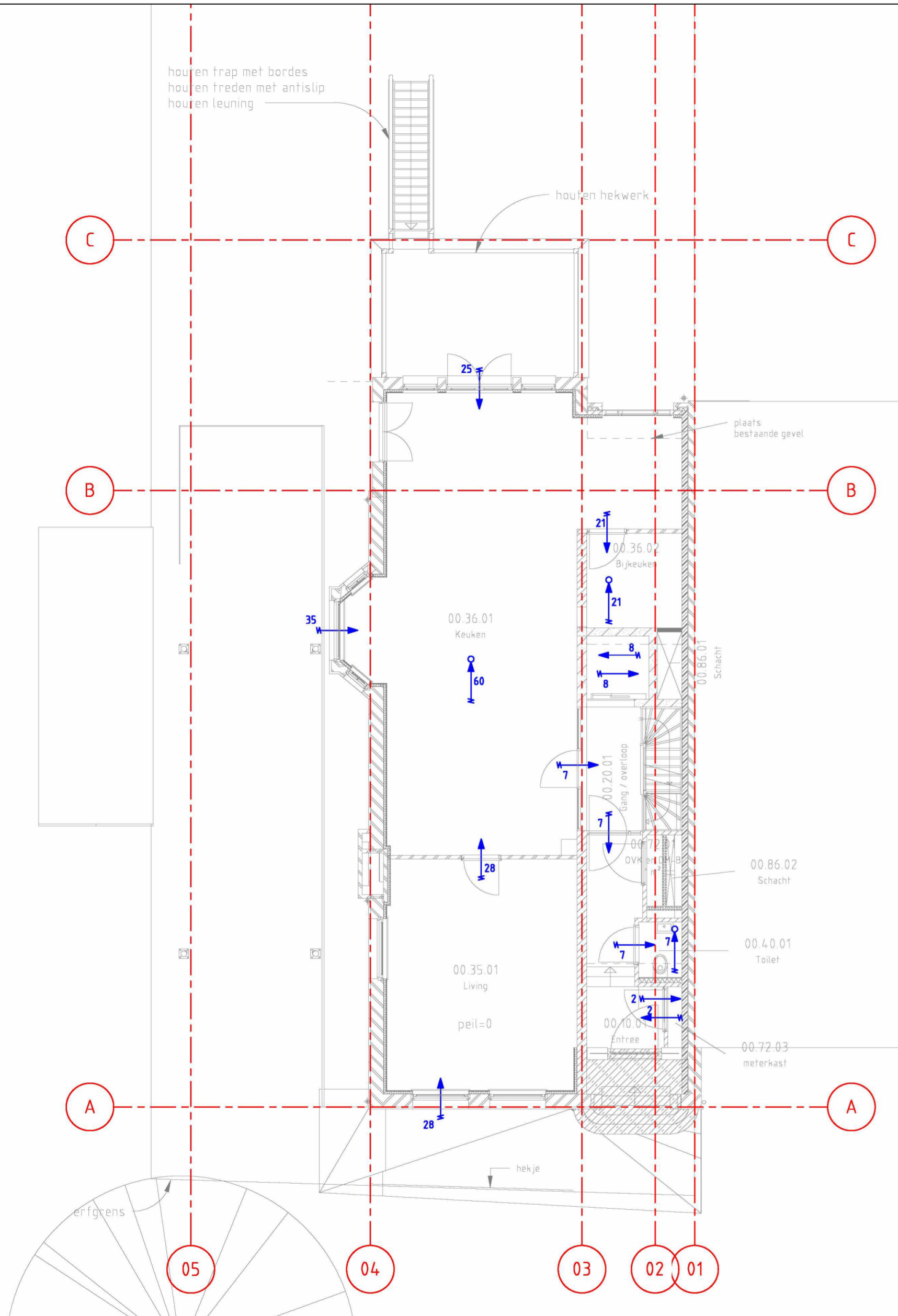
- Doorstroomvoorziening dm3/s
- Mechanische luchttoevoervoorziening dm3/s
- Mechanische luchtafvoervoorziening dm3/s

De posities van de toe- en afvoervoorzieningen zijn schematisch weergegeven. De uiteindelijke positie wordt bepaald door de installateur / architect.

K+ADVIESGROEP

Jodenstraat 6 Postbus 224
 6101 AS Echt 6100 AE Echt
 Telefoon 0475-470 470 Fax 0475-481 018
 E-mail info@k-plus.nl Internet www.k-plus.nl

PROJECT: Stadsvilla v. Eeghenstraat 104 Amsterdam		DATUM:	GET.	WIJZ.
ONDERWERP: Ventilatiebalans Tussenvloer kelder en Souterrain		DAT. 17-12-2018	GET.	
OPDRACHTGEVER:		PROJ.NR. M17 204	SCHAAL 1:100	
		TEK.NR. VB01	FORMAAT A2	
		FASE		

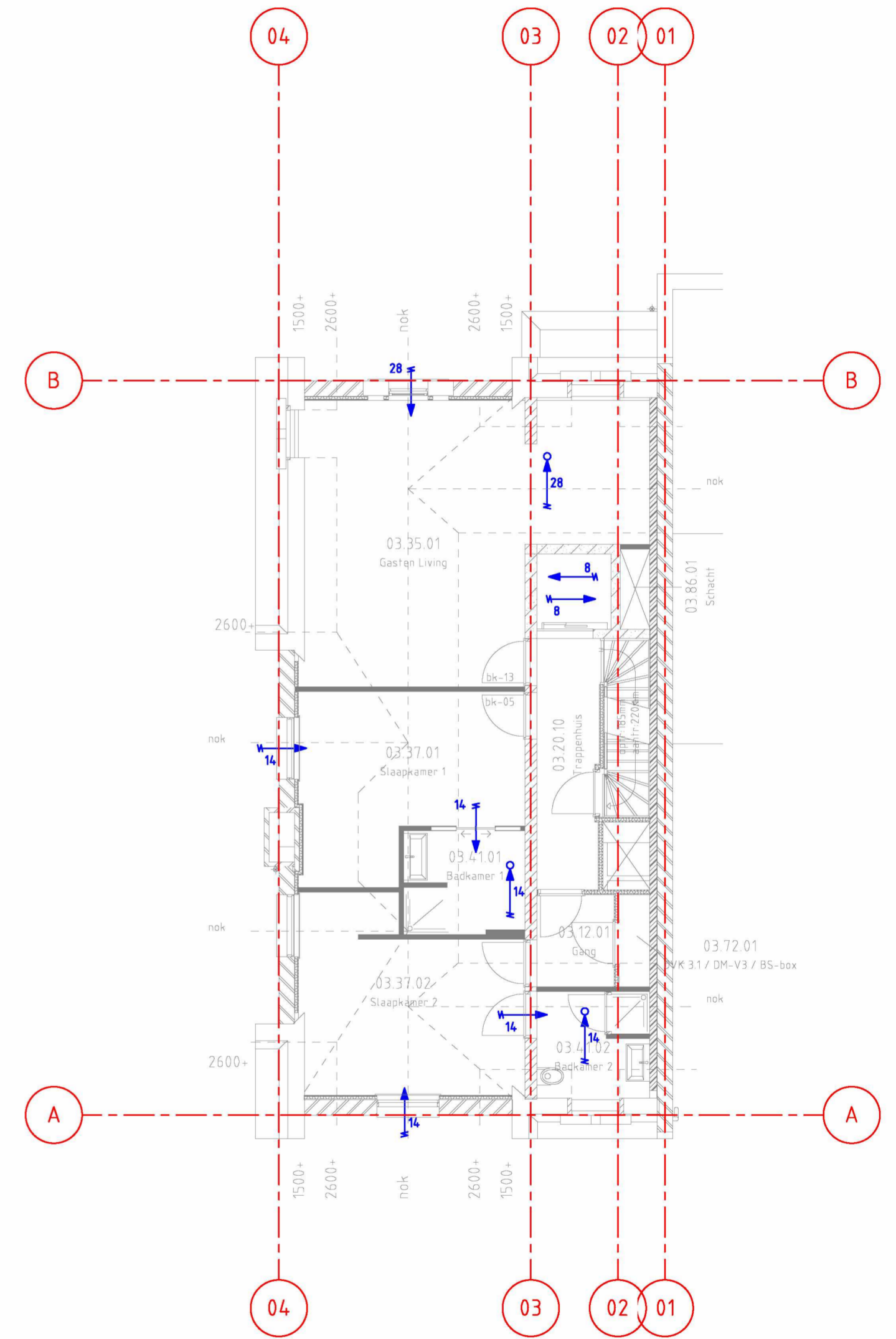
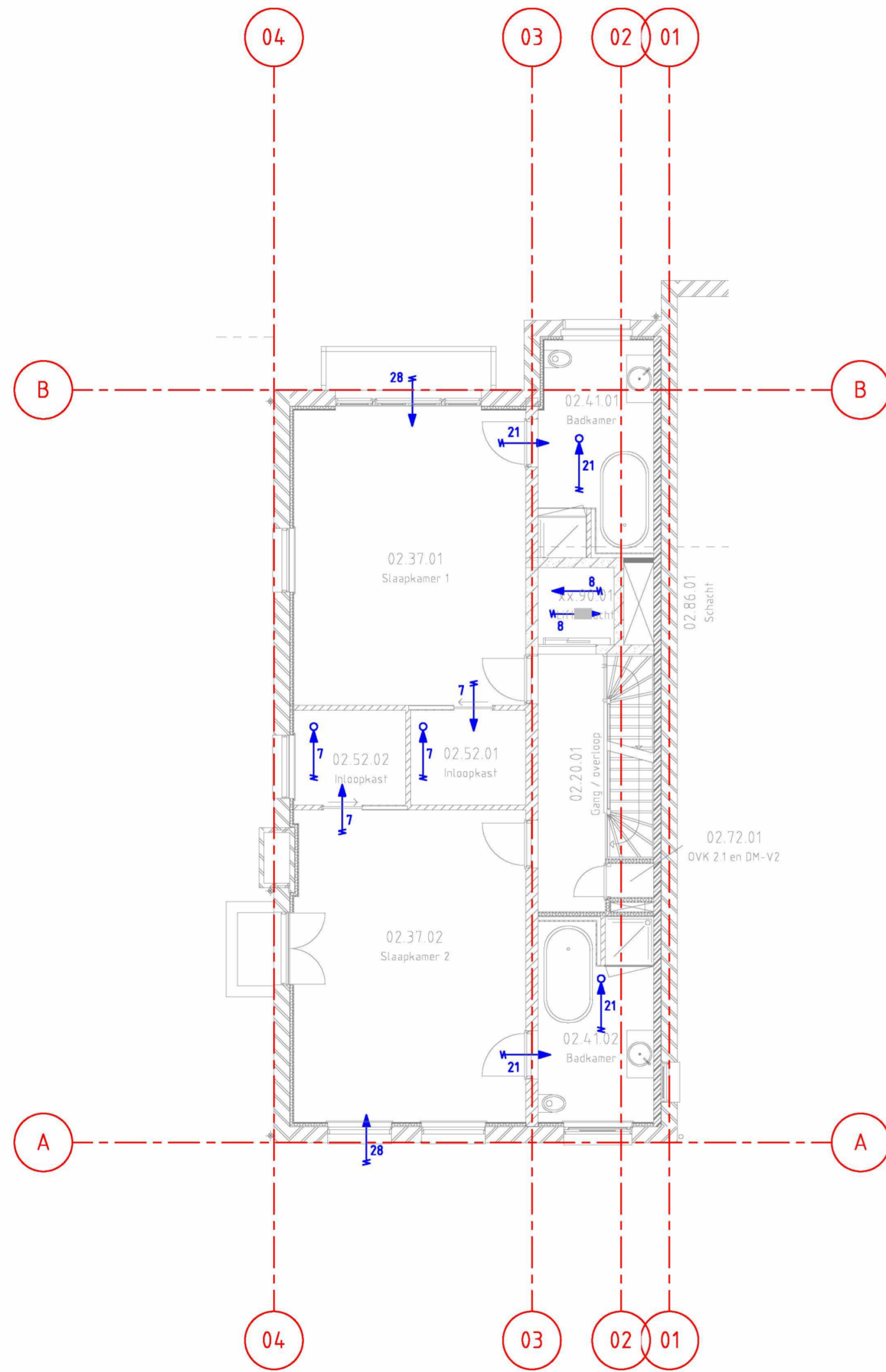


- Doorstroomvoorziening dm3/s
- Mechanische luchttoevoervoorziening dm3/s
- Mechanische luchtafvoervoorziening dm3/s

De posities van de toe- en afvoervoorzieningen zijn schematisch weergegeven. De uiteindelijke positie wordt bepaald door de installateur / architect.

Jodenstraat 6 Postbus 224
 6101 AS Echt 6100 AE Echt
 Telefoon 0475-470 470 Fax 0475-481 018
 E-mail info@k-plus.nl Internet www.k-plus.nl

PROJECT: Stadsvilla v. Eeghenstraat 104 Amsterdam		DATUM:	GET.	WIJZ.
ONDERWERP: Ventilatiebalans Bel etage en 1e verdieping		DAT. 17-12-2018	GET.	
OPDRACHTGEVER:		PROJ.NR. M17 204	SCHAAL. 1:100	
		TEK.NR. VB02	FORMAAT. A2	
		FASE:		



- Doorstroomvoorziening dm³/s
- Mechanische luchttoevoervoorziening dm³/s
- Mechanische luchtafvoervoorziening dm³/s

De posities van de toe- en afvoervoorzieningen zijn schematisch weergegeven. De uiteindelijke positie wordt bepaald door de installateur / architect.

K+ADVIESGROEP

Jodenstraat 6 Postbus 224
 6101 AS Echt 6100 AE Echt
 Telefoon 0475-470 470 Fax 0475-481 018
 E-mail info@k-plus.nl Internet www.k-plus.nl

PROJECT: Stadsvilla v. Eeghenstraat 104 Amsterdam		DATUM:	GET.	WIJZ.
ONDERWERP: Ventilatiebalans 2e verdieping en 3e verdieping		DATE: 17-12-2018	GET.	
OPDRACHTGEVER:		PROJ.NR. M17 204	SCHAAL. 1:100	
		TEK.NR. VB03	FORMAAT A2	
		FASE		