

Maatvoering:

Alle maten in het werk controleren en eventueel in overleg aanpassen aan bestaande bebouwing.



5.1, 2, e
5.1, 2, e Amsterdam
T: 5.1, 2, e
E: 5.1, 2, e @avbmail.nl

www.amsterdamsvastgoedbeheer.nl

Werk:

5.1, 2, e te Amsterdam

Opdrachtgever:

5.1, 2, e & 5.1, 2, e beheer B.V.

Onderwerp:

Principe-details

Datum:

27 augustus 2020

Datum gewijzigd:

A: 06 oktober 2020

B:

C:

D:

Schaal:

1:5

Formaat:

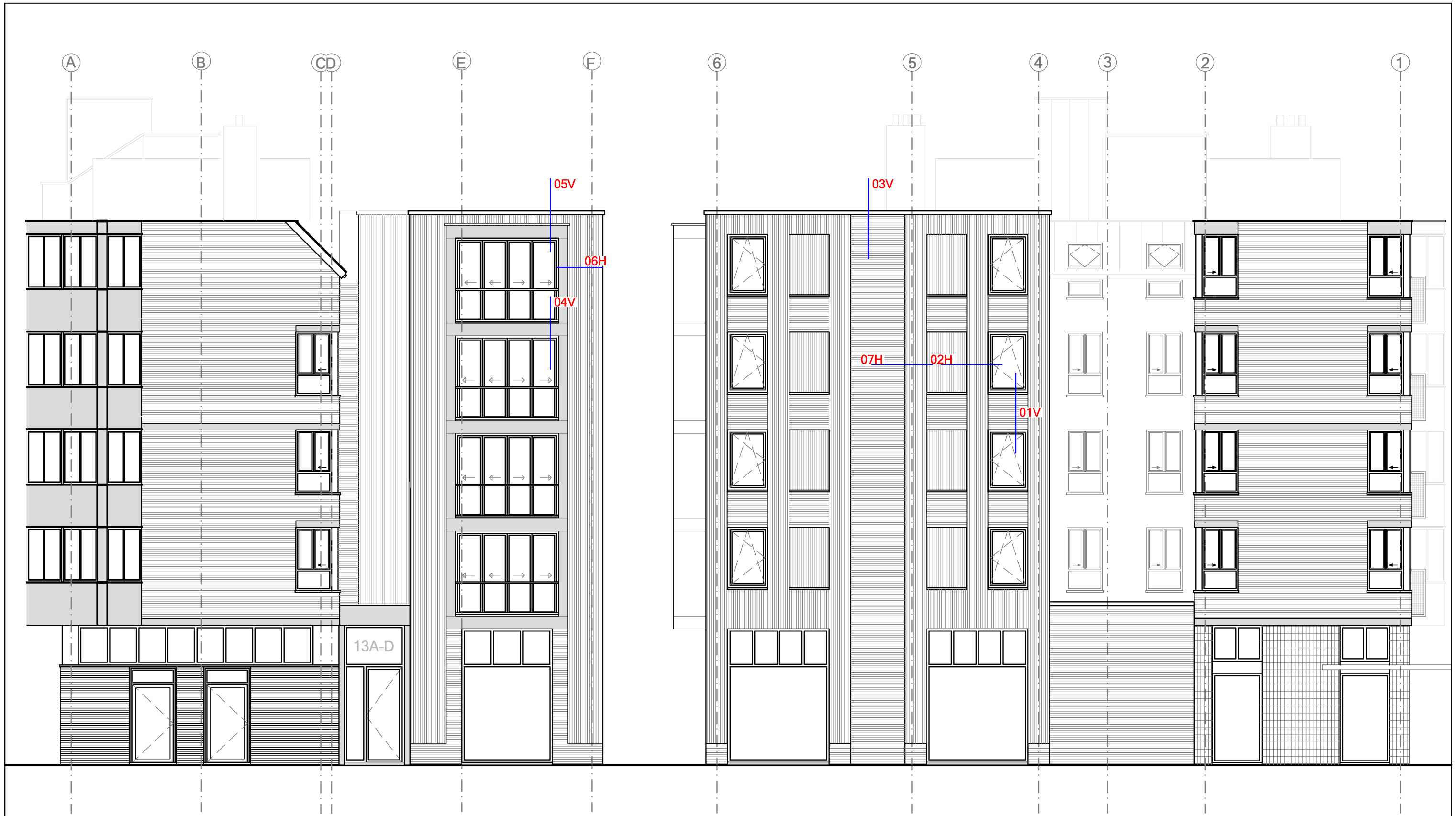
A3

Getekend:

AD

Tekeningnummer:

details



Noordoostgevel

Noordwestgevel

5.1, 2, e

AVB
 5.1, 2, e
 5.1, 2, e dam
 T: 020-6403500
 E: 5.1.2.e@avbmail.nl
 www.amsterdamsvastgoedbeheer.nl

Onderwerp:
Detail overzicht
 Datum: 06.10.2020

Schaal:
 1:100

Formaat:
 A3
 Getekend:
 AD

Tekeningnummer:
D00

Gevelopbouw (bu-bi)
 Rc. > 4,5m²k/w:
 - keramische steenstrips,
 conform fabrikant PreWall,
 voorzien van elastische voegmortel,
 - hechtmortel,
 - isolatie,
 - cementgebonden plaat,
 - hsb, voorzien van isolatie,
 - dampremmende folie,
 - multiplex,
 - gipskartonplaat,
 - afwerking: stucwerk.

Vloeropbouw (bo-be):
 - fermacell zwevende dekvloer,
 2x fermacell,
 minerale isolatie,
 - houten vloerdelen,
 - houten balklaag, voorzien van isolatie,
 - 2x gipskartonplaat (12,5mm, naadoverlappend)
 op regels,
 - afwerking: stucwerk 10mm

waterkerende folie.

aluminium waterslag.

Gevelopbouw (bu-bi)
 Rc. > 4,5m²k/w:
 - keramische steenstrips,
 conform fabrikant PreWall,
 voorzien van elastische voegmortel,
 - hechtmortel,
 - isolatie,
 - cementgebonden plaat,
 - hsb, voorzien van isolatie,
 - dampremmende folie,
 - multiplex,
 - gipskartonplaat,
 - afwerking: stucwerk.

AVB

5.1, 2, e
 5.1, 2, e dam
 T: 0.1, 2, e
 E: 5.1, 2, e @avbmail.nl
 www.amsterdamsvastgoedbeheer.nl

Onderwerp:
 Details

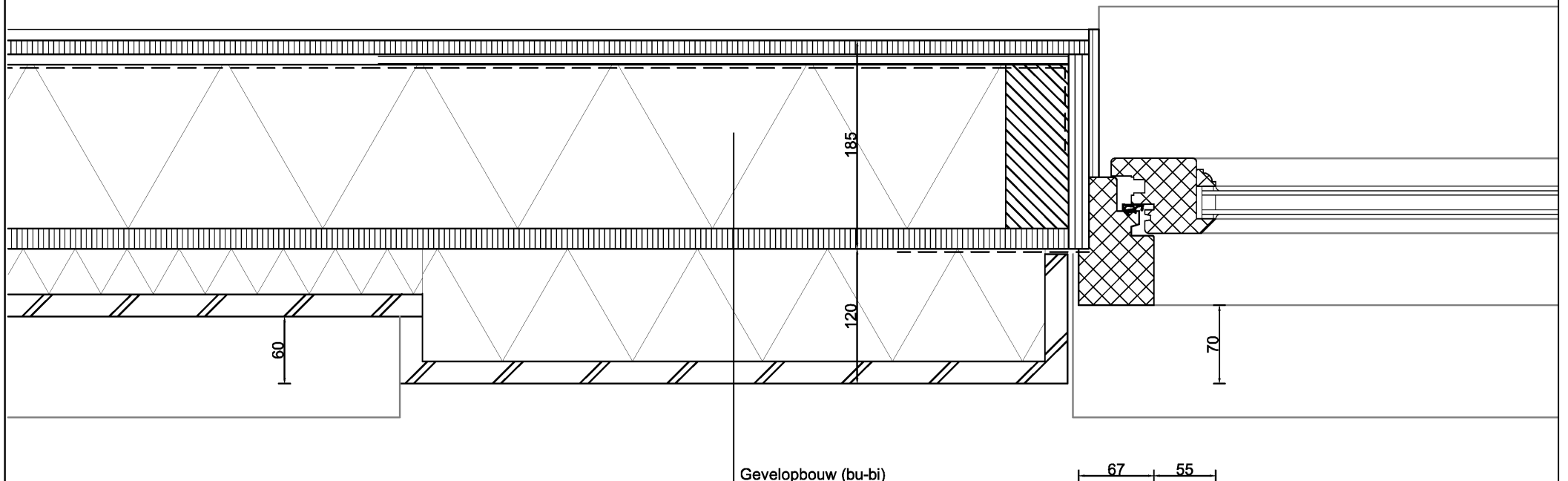
Datum:
 27.08.2020

Formaat:
 A3

Getekend:
 AD

Tekeningnummer:

01V



Gevelopbouw (bu-bi)
 Rc. $\geq 4,5\text{m}^2/\text{w}$:

- keramische steenstrips, conform fabrikant PreWall, voorzien van elastische voegmortel,
- hechtmortel,
- isolatie,
- cementgebonden plaat, hsb, voorzien van isolatie,
- dampremmende folie,
- multiplex,
- gipskartonplaat,
- afwerking: stucwerk.

Prefab betonnen afdekkap.

stijl- en regelwerk, voorzien isolatie.

Gevelopbouw (bu-bi)
Rc. $\geq 4,5m^2k/w$:
- keramische steenstrips, conform fabrikant PreWall, voorzien van elastische voegmortel,
- hechtmortel,
- isolatie,
- cementgebonden plaat,
- hsb, voorzien van isolatie,
- dampremmende folie,
- multiplex,
- gipskartonplaat,
- afwerking: stucwerk.

Dakopbouw (bu-bi)
Rc. $\geq 6,0m^2k/w$:
- dakbedekking bitumineus,
- (afschot)isolatie,
- dampremmende folie,
- underlayment,
- houten balklaag,
- multiplex,
- gipskartonplaat op regelwerk,
- afwerking: stucwerk.

waterdichte folie.

stalen kolom, t.b.v. bevestiging dakrand.

AVB

5.1, 2, e
5.1, 2, e Amsterdam
T: 5.1, 2, e
E: 5.1, 2, e @avbmail.nl

www.amsterdamsvastgoedbeheer.nl

Onderwerp:
Details

Datum: 06.10.2020

Schaal: 1:5

Formaat:
A3

Getekend:
AD

Tekeningnummer:

03V

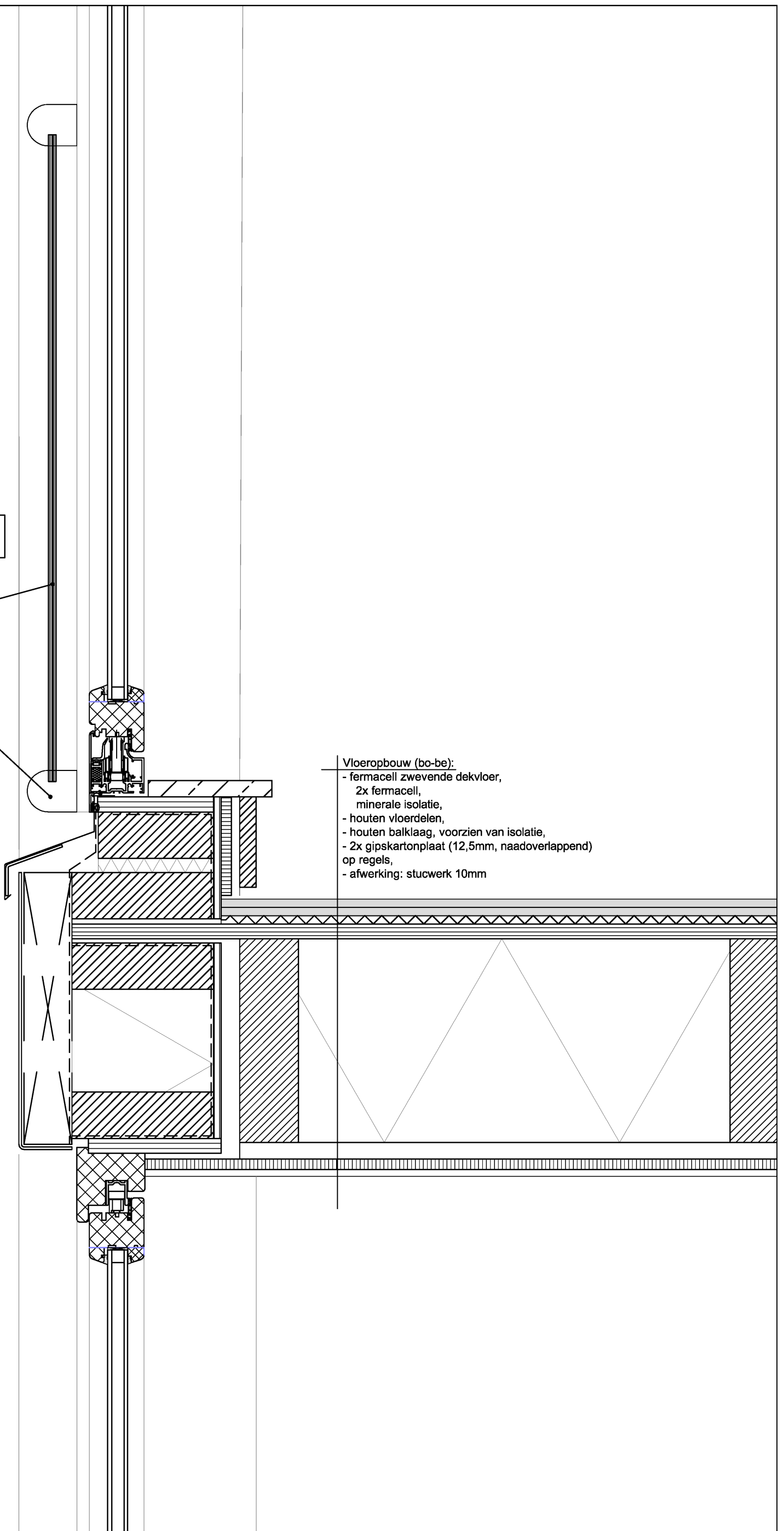
hardglazen doorvalbeveiliging
h.: 1000+vl.P.

glazen doorvalbeveiliging.

rvs profiel, t.b.v glazen
balustrade, gekoppeld
aan kozijn, e.e.a. conform
opgave leverancier.

Vloeropbouw (bo-be):

- fermacell zwevende dekvloer,
2x fermacell,
minerale isolatie,
- houten vloerdelen,
- houten balklaag, voorzien van isolatie,
- 2x gipskartonplaat (12,5mm, naadoverlappend)
op regels,
- afwerking: stucwerk 10mm



AVB

5.1, 2, e
5.1, 2, e dam
T: 0.1, 2, e
E: 5.1, 2, e @avbmail.nl
www.amsterdamsvastgoedbeheer.nl

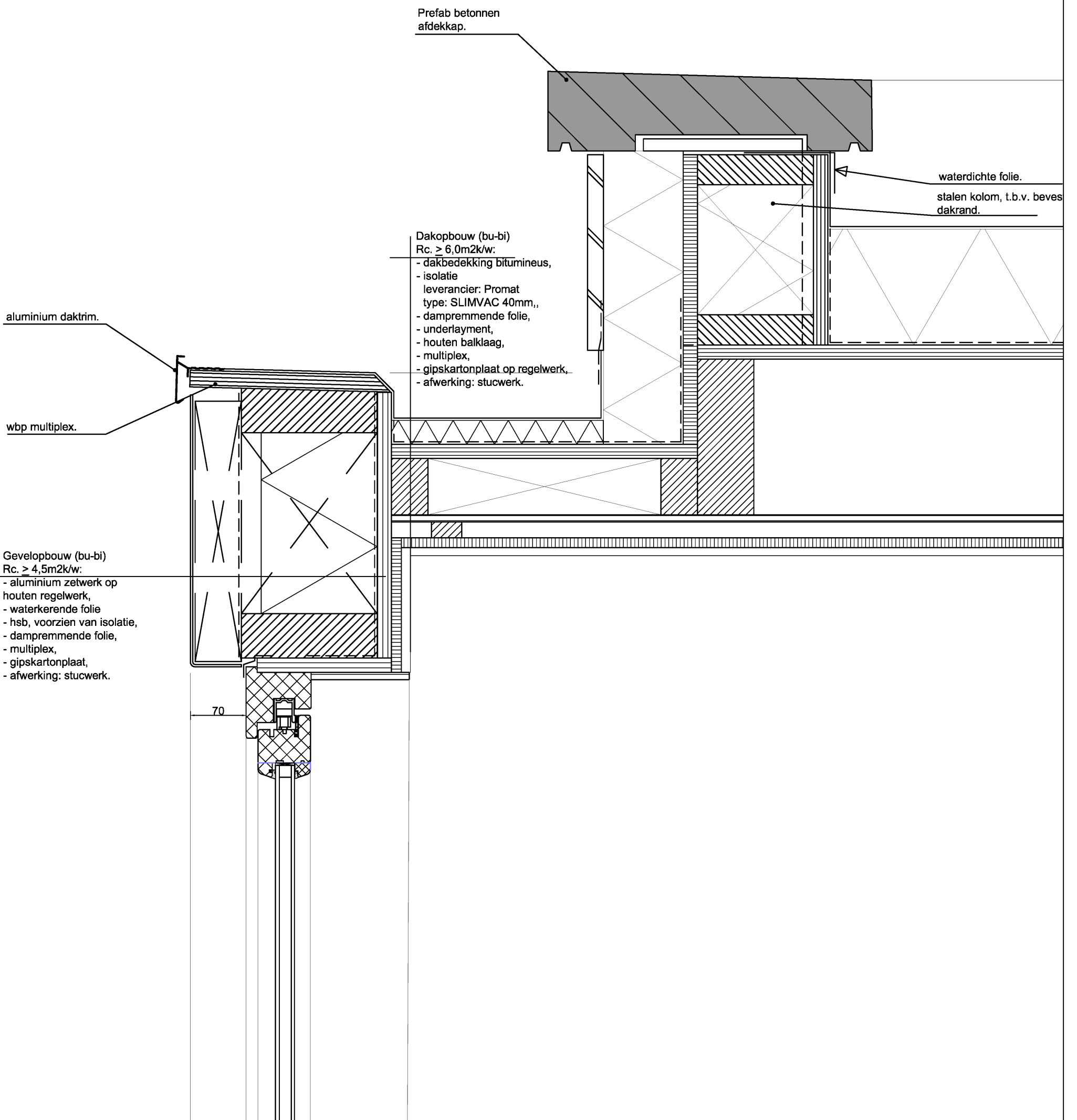
Onderwerp:
Details

Datum:
27.08.2020

Schaal:
1:5

Formaat:
A3
Getekend:
AD

Tekeningnummer:
04V



aluminium daktrim.

wbp multiplex.

Prefab betonnen afdekkap.

waterdichte folie.

stalen kolom, t.b.v. bevestigingsdakrand.

Dakopbouw (bu-bi)
Rc. > 6,0m2k/w:
- dakbedekking bitumineus,
- isolatie
leverancier: Promat
type: SLIMVAC 40mm,,
- dampremmende folie,
- underlayment,
- houten balklaag,
- multiplex,
- gipskartonplaat op regelwerk,
- afwerking: stucwerk.

Gevelopbouw (bu-bi)
Rc. > 4,5m2k/w:
- aluminium zetwerk op
houten regelwerk,
- waterkerende folie
- hsb, voorzien van isolatie,
- dampremmende folie,
- multiplex,
- gipskartonplaat,
- afwerking: stucwerk.

70

AVB

5.1, 2, e
5.1, 2, e dam
T: 0.1, 2, e
E: 5.1, 2, e @avbmail.nl
www.amsterdamsvastgoedbeheer.nl

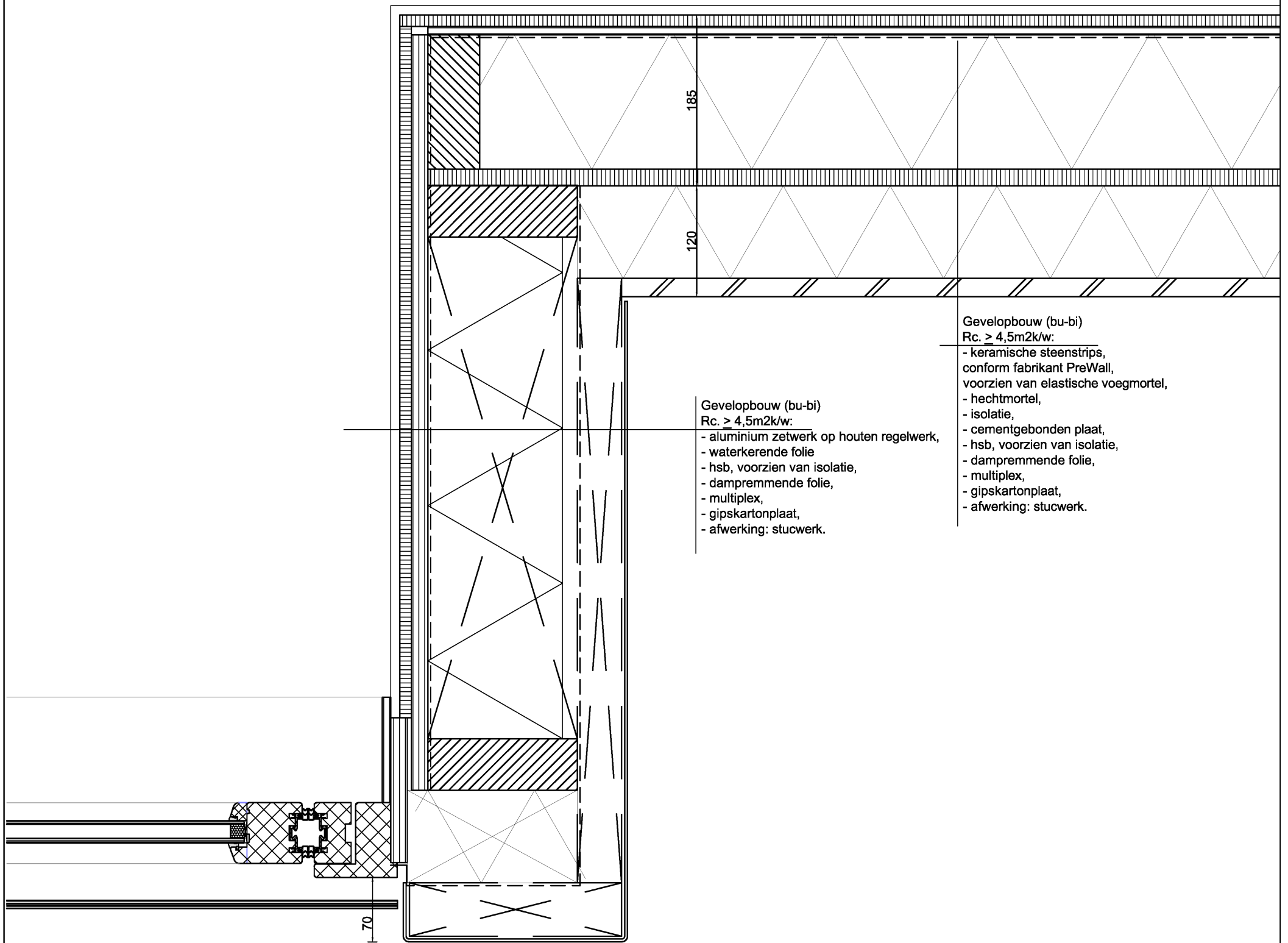
Onderwerp:
Details

Datum: 06.10.2020

Schaal: 1:5

Formaat: A3
Getekend: AD

Tekeningnummer:
05V



hardglazen doorvalbeveiliging
h.: 1000+vl.P.

Gevelopbouw (bu-bi)
Rc. > 4,5m²k/w:
- aluminium zetwerk op houten regelwerk,
- waterkerende folie
- hsb, voorzien van isolatie,
- dampremmende folie,
- multiplex,
- gipskartonplaat,
- afwerking: stucwerk.

Gevelopbouw (bu-bi)
Rc. > 4,5m²k/w:
- keramische steenstrips,
conform fabrikant PreWall,
voorzien van elastische voegmortel,
- hechtmortel,
- isolatie,
- cementgebonden plaat,
- hsb, voorzien van isolatie,
- dampremmende folie,
- multiplex,
- gipskartonplaat,
- afwerking: stucwerk.



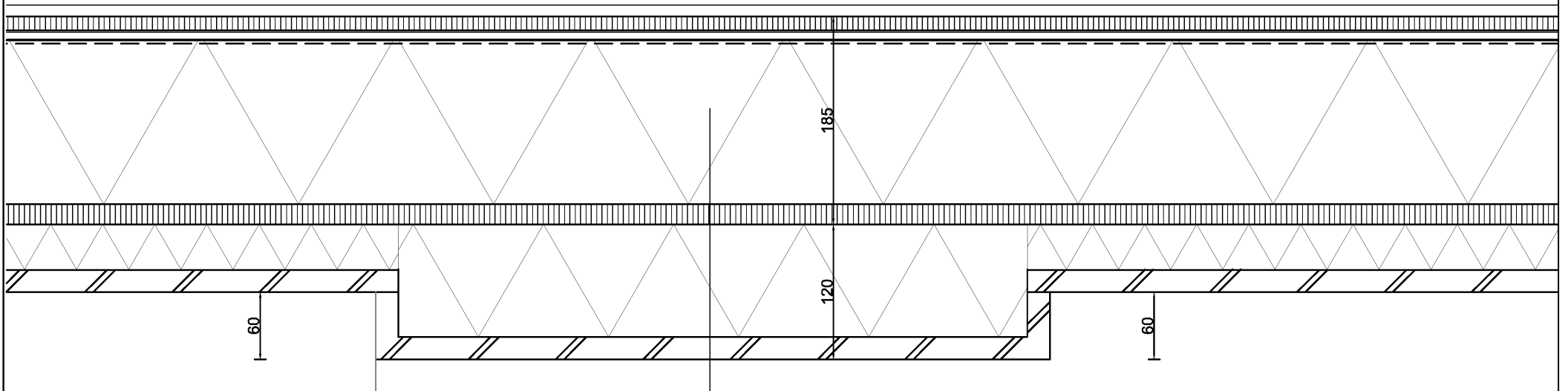
5.1, 2, e
Amsterdam
T: 5.1, 2, e
E: 5.1, 2, e@avbmail.nl
www.amsterdamsvastgoedbeheer.nl

Onderwerp:
Details
Datum: 27.08.2020

Schaal:
1:5

Formaat:
A3
Getekend:
AD

Tekeningnummer:
06H



Gevelopbouw (bu-bi)
Rc. > 4,5m2k/w:

- keramische steenstrips, conform fabrikant PreWall, voorzien van elastische voegmortel,
- hechtmortel,
- isolatie,
- cementgebonden plaat,
- hsb, voorzien van isolatie,
- dampremmende folie,
- multiplex,
- gipskartonplaat,
- afwerking: stucwerk.