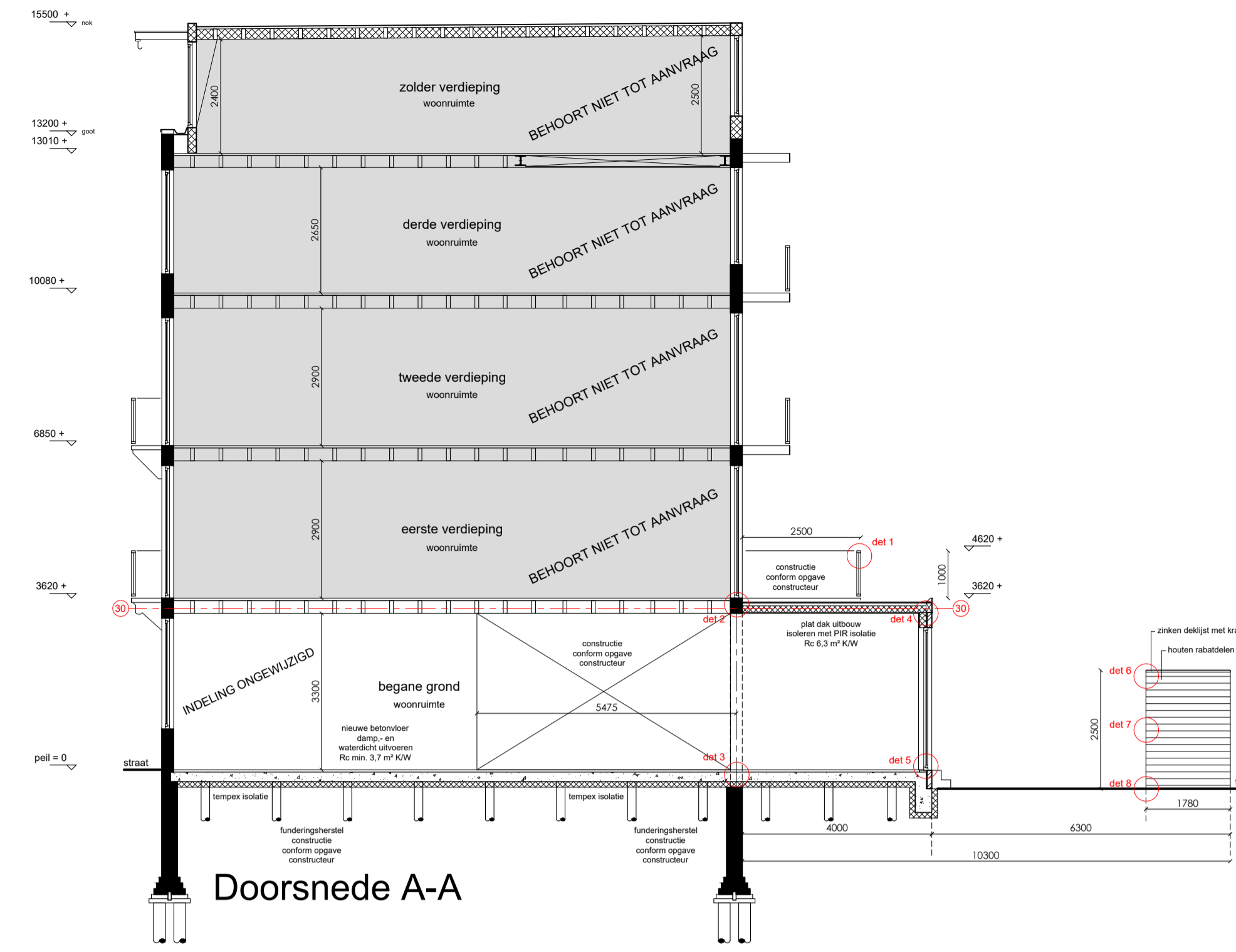


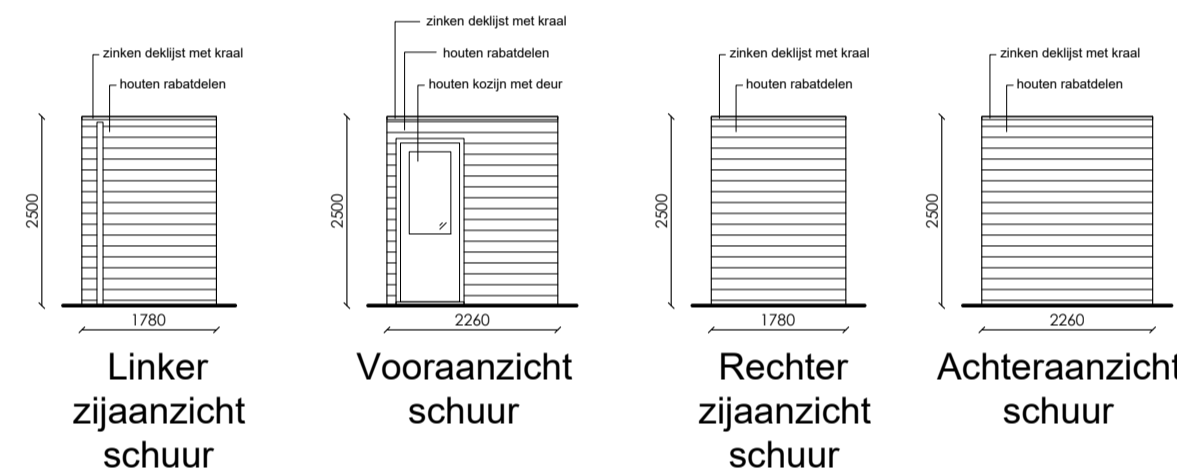
Voorgevel



Doorsnede A-A



Achtergevel

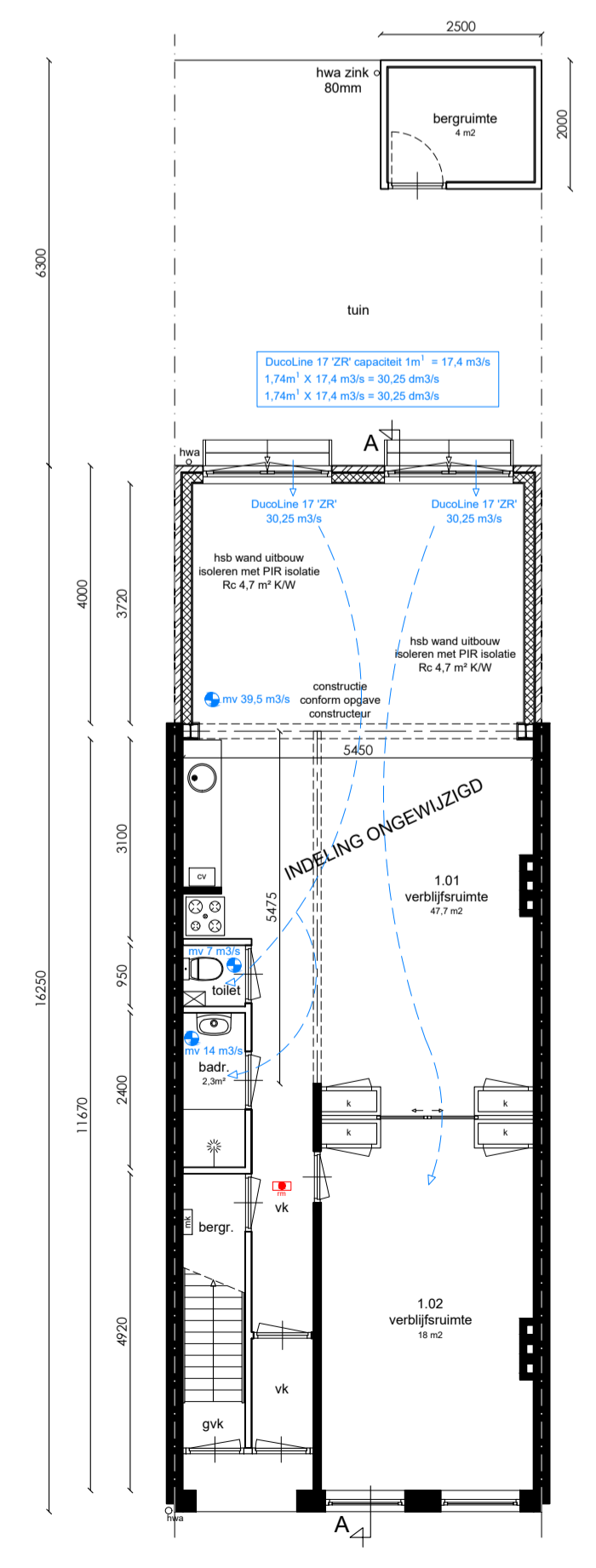


Linker zij aanzicht schuur

Vooraanzicht schuur

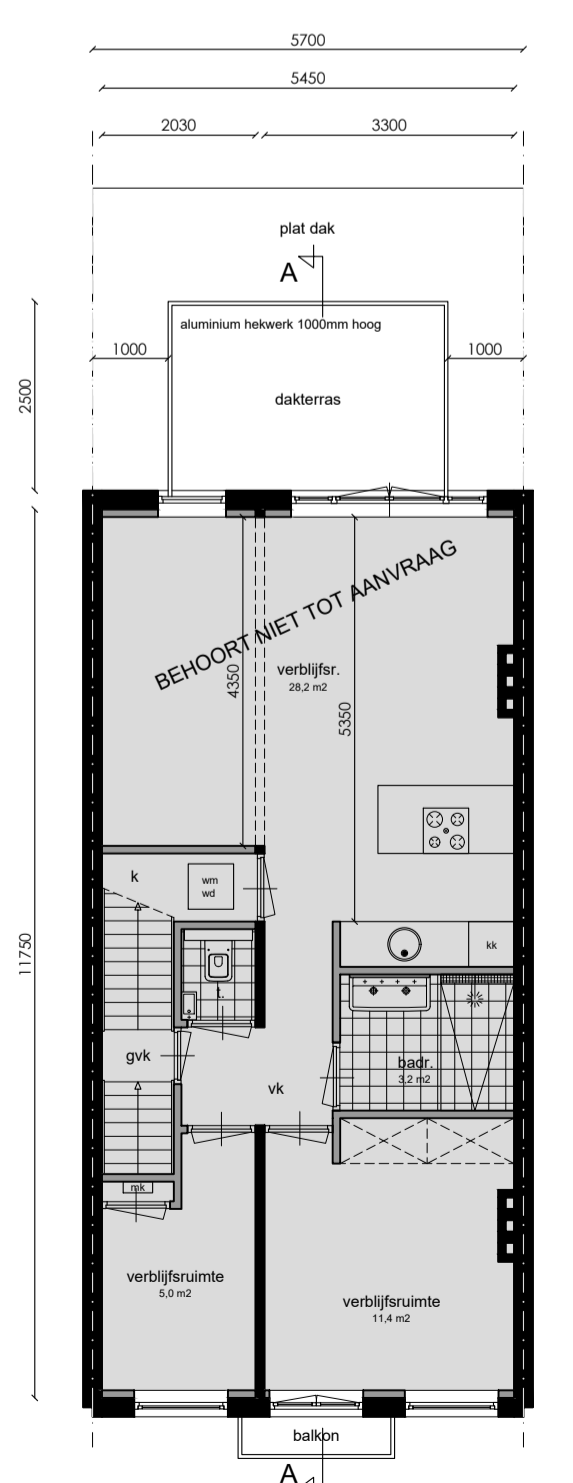
Rechter zij aanzicht schuur

Achter aanzicht schuur

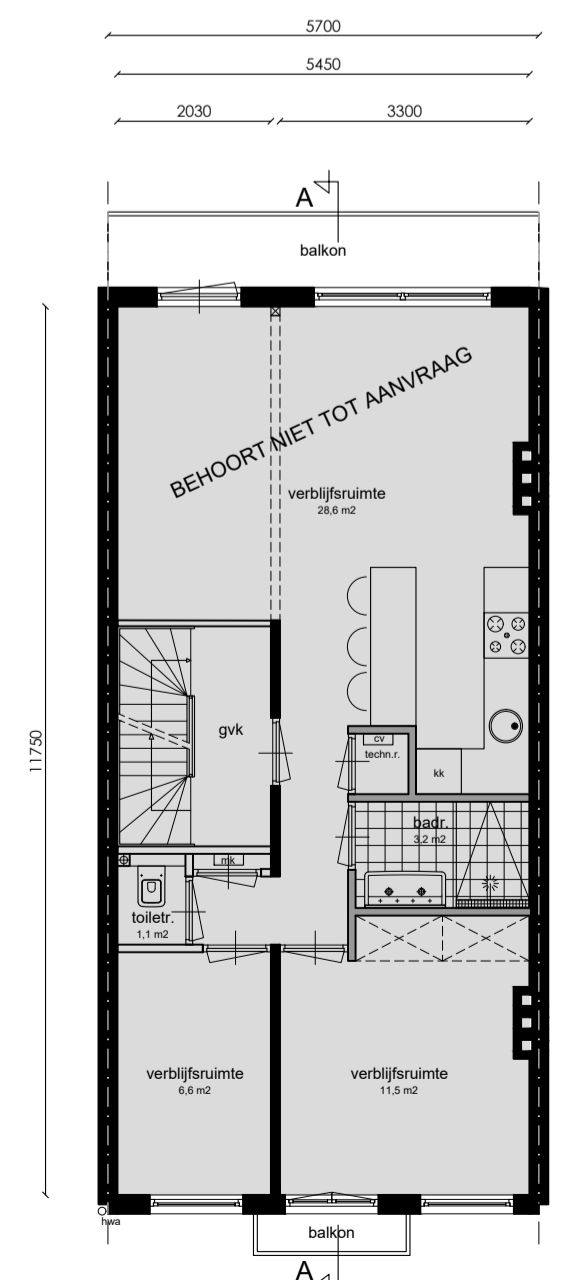


Begane grond

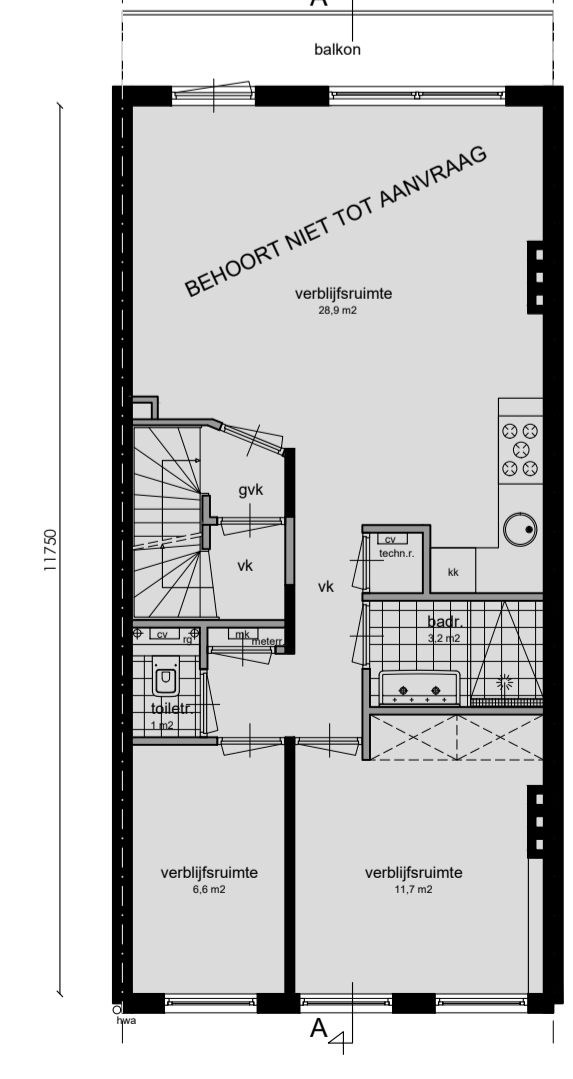
WONEN - GO = 80 m<sup>2</sup> - VG = 66 m<sup>2</sup>



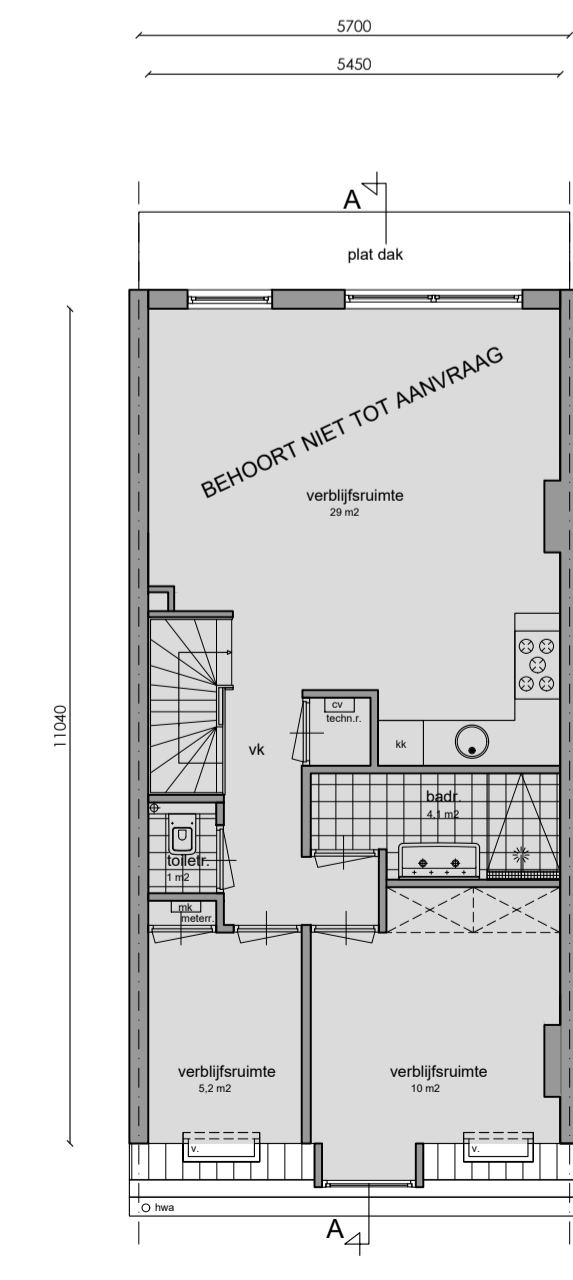
Eerste verdieping



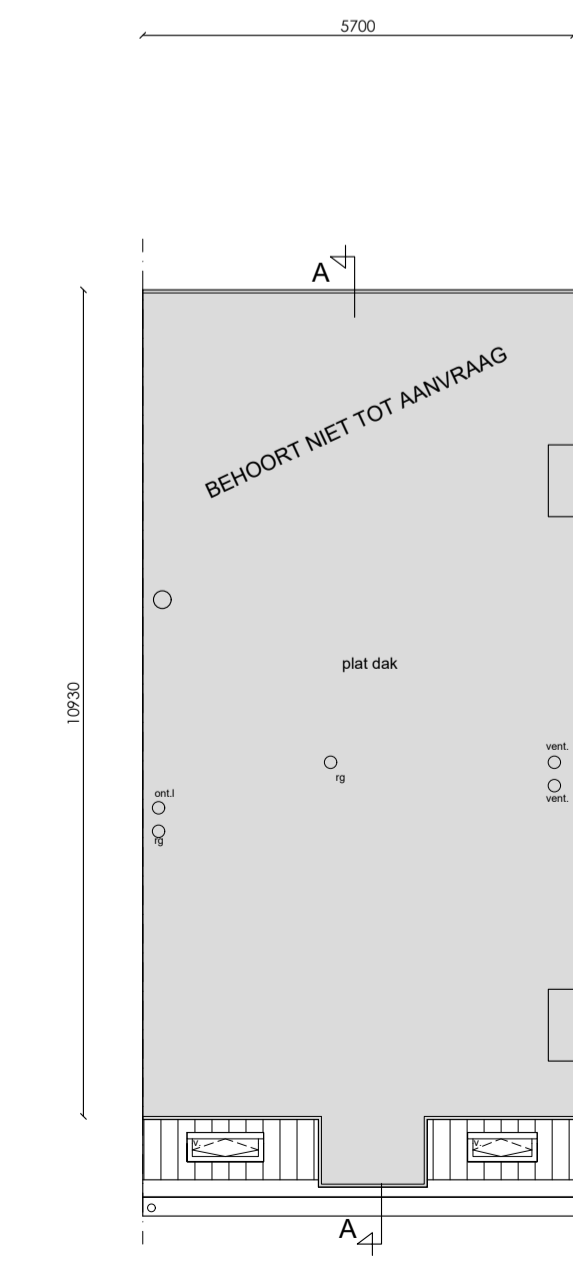
Tweede verdieping



Derde verdieping



Zolder verdieping



Dakaanzicht

afkorting	symbool	omschrijving
-	—	constructieve muren
sl	—	lichte scheidingswand
rg	—	standaard
mv	—	rookgasafvoer & luchttoevoer
cv	—	mechanische ventilatie
gz	—	cv-ketel
mk	—	geizer
gas	—	meterkast
hwa	—	gasmeter
wn	—	hemelwaterafvoer
wd	—	wasmachine
kk	—	wasdroger
kt	—	koelkast
vk	—	kooktoestel
gvk	—	verkeersruimte
vr	—	gemeenschappelijke verkeers-, verblijfsruimte
rm	—	ruimte op lichtnet volgens NEN 2555
WBDBO	—	weerstand brandoverslag en brandoverslag in minuten

**Maatvoering:**  
Alle maten in het werk controleren en eventueel in overleg aanpassen aan de bestaande bouwgeving.

**Afscheiding van vloer, trap en hellingbaan (afd. 2.3 -> art. 2.21 BB)**  
Traphekken uitvoeren conform artikel 2.18 sub. 1 van het Bouwbesluit.  
- Min. hoogte hekwerk = 1000 mm b.k. afgewerkte vloer.  
- Horizontale openingen niet groter dan 200 mm, art. 2.19 sub. 1.  
- Geen overkluisterbaarheid tussen 200 en 700 mm + b.k. afgewerkte vloer.

**Luchtverversing (afd. 3.6 BB -> par. 3.6.2 BB)**  
De woning heeft een voorziening voor luchtversing van een verblijfsgebied, een verblijfsruimte, een toilet en een badruimte, dat het ontstaan van een voor gezondheidsredenen nadelige situatie kan worden beperkt. De ventilatievoorziening is mechanisch, de aanvoer natuurlijk d.m.v. roosters in koelruimten en/of ventilatie-dakluiken in het dak.  
Een verblijfsruimte heeft een voorziening voor luchtverversing met een volgens NEN 1087 bepaalde capaciteit van ten minste 0,2 dm<sup>3</sup>/s per m<sup>2</sup> vloeroppervlakte met een minimum van 7 dm<sup>3</sup>/s per m<sup>2</sup> vloeroppervlakte met een minimum van 7 dm<sup>3</sup>/s per m<sup>2</sup>.  
Bij toepassing van balansventilatie is de aan- en afvoer mechanisch.

**Spuivoorziening (afd. 3.7 -> 3.41 t/m 3.44 BB)**  
Een verblijfsruimte heeft een spuivoorziening met een volgens NEN 1087 bepaalde capaciteit van de afvoer van ten minste 0,2 dm<sup>3</sup>/s per m<sup>2</sup> vloeroppervlakte van dat gebied, een verblijfsruimte heeft spuivoorziening van ten minste 3 dm<sup>3</sup>/s per m<sup>2</sup> vloeroppervlakte van die ruimte volgens NEN 1087.  
De woning heeft een voorziening voor het rodig te kunnen afvoeren van sterk verontreinigde binnenlucht. Dit geschiedt door het open kunnen zetten van ramen en deuren.

**Wateropname (art. 3.27 BB)**  
Een schaalconstructie van een badruimte, heeft aan een zijde die grenst aan die ruimte, tot 1m hoogte boven de vloer van die ruimte een volgens NEN 2778 bepaalde wateropname die gemiddeld niet groter is dan 0,01 kg/m<sup>2</sup>.s en op geen enkele plaats groter dan 0,2 kg/m<sup>2</sup>.s.

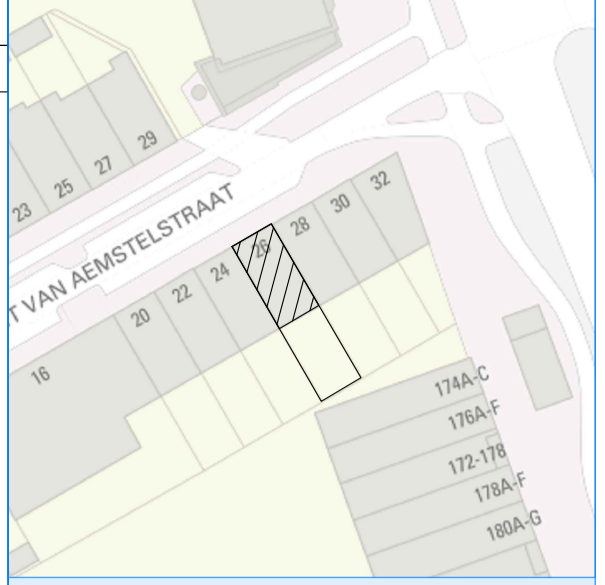
**Afnemen en gebruik energie (afd. 6.2 -> art. 6.7)**  
De woning waarin zich de voorziening van elektriciteit, gas, drinkwater of verwarming bevindt, heeft een minimumwaarde van de centrale schakel-, verdeel- en meetapparatuur voor de voorziening kan worden gestaat conform NEN 1010. De meetkast heeft afmetingen, een indeling en ledingsvoorziening, die voldoen aan NEN 2768.

**Afvoer van huishoudelijk afvalwater (art. 6.16)**  
De woning heeft een voorziening voor de afvoer van afvalwater en fecaliën dat een voor de gezondheid nadelige situatie kan worden voorkomen. De voorziening voor de afvoer van afvalwater en fecaliën wordt aangesloten op het openbare riool.  
Bij een bestaand bouwwerk aan zodanige capaciteit dat elk daarop aangesloten lozingsobject binnen 5 min kan worden geleegd en een lucht- en waterdichtheid die voldoen aan NEN 3215.

**Constructie:**  
Plaats en afmeting van alle constructieve onderdelen conform opgave constructeur. Hoofdraagconstructie 60min. brandwerend ontkend met Promatect of gelijkwaardig.

**Inbraakveiligheid (afd. 2.15 -> 2.131 BB)**  
Deuren, ramen, kozijnen en daarmee gelijk te stellen constructieonderdelen in een uiterst zachte schiedingconstructie van een niet-gemeenschappelijke ruimte, die volgens NEN 5087 bereikbaar zijn voor inbraak, hebben een volgens NEN 5090 bepaalde inbraakveiligheid die voldoet aan de in de norm aangegeven weerstandsklasse 2. Er wordt hiermee voldaan aan het Politiekeurmerk Veilig Wonen.

**Toevoer van verbrandingslucht en afvoer van rookgas (afd. 3.8.2. BB)**  
De woning wordt verwarmd door een gesloten HR-combiketel gasgestookt. De aanvoer van de verbrandingslucht geschiedt rechtstreeks van buiten. De afvoer van verbrandingsgasen geschiedt rechtstreeks naar buiten.



**Project gegevens:**  
Straatnaam: 5.1, 2, e van  
Postcode: 5.1, 2, e  
Kadaster: 5.1, 2, e  
Gemeente: Sector:  
Sector:

Monument: Nee  
Gebied: Weesperzijdestrook  
Orde Pand: Orde 3

5.1, 2, e  
5.1, 2, e  
Amsterdam

Onderwerp: Nieuwe situatie  
Fase: Omgevingsaanvraag  
Datum: 1-3-2022  
Gewijzigd: 15-3-2022  
24-5-2022  
Schaal: 1: 100  
Werknummer: 1143

