

nieuwe palen en constructieve betonbak volgens opgave constructeur
mitigerende maatregelen volgens rapport en notitie Tauw

DOORSNEDE A-A NIEUW

2121BA 09DS

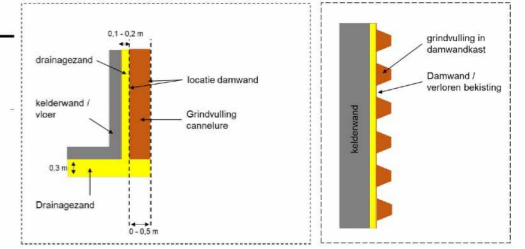
Wijziging F	1 november 2023
Wijziging E	12 april 2023
Wijziging D	31 maart 2023
Wijziging C	
Wijziging B	
Wijziging A	
Datum	
Schaal	1:100
Onderwerp	doorsnede AA nieuw

Van Eeghenstraat 94 - 98 te Amsterdam

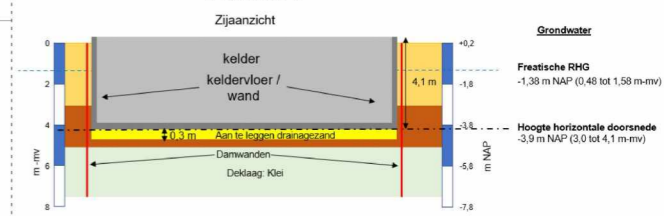
KODDE ARCHITECTEN^{BNA}
Architectuur & Interieur

Prinsengracht 465 - 1016 HP Amsterdam
T. +31 (0)20 428.27.00 - www.koddearchitecten.nl

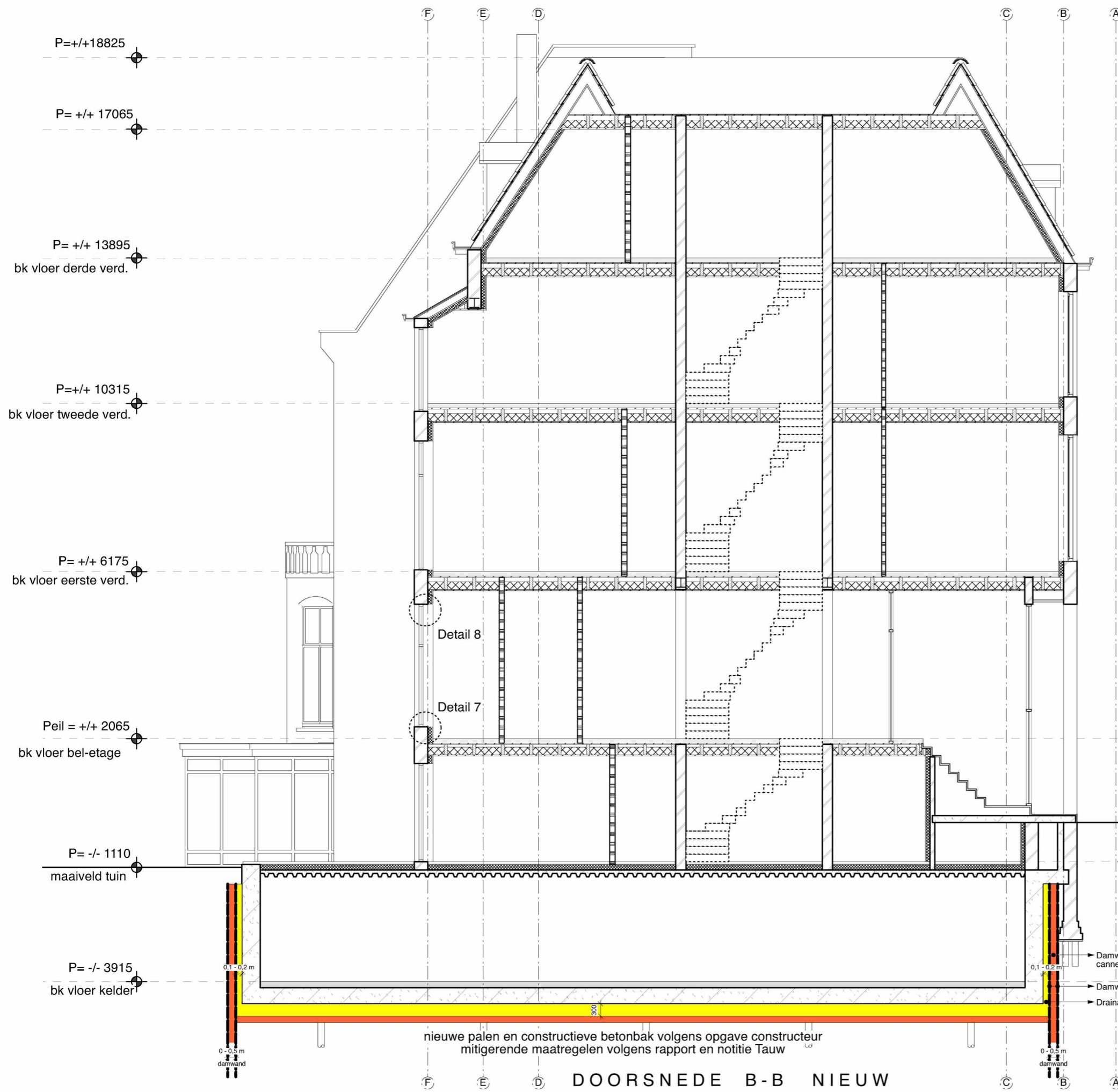
Mitigerende maatregelen volgens opgave rapportage Tauw



Situatie kelder met drainagezand o.b.v. uitgangspunten kelderadvies



Figuur 3.1 Situatie kelder met mitigerende maatregel drainage zand



nieuwe palen en constructieve betonbak volgens opgave constructeur
mitigerende maatregelen volgens rapport en notitie Tauw

DOORSNEDE B-B NIEUW

2121BA 10DS

Wijziging F
Wijziging E
Wijziging D
Wijziging C
Wijziging B
Wijziging A
Datum
Schaal
Onderwerp

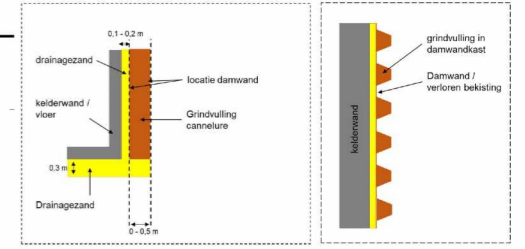
1 november 2023
12 april 2023
31 maart 2023
1:100
doorsnede BB nieuw

Van Eeghenstraat 94 - 98 te Amsterdam

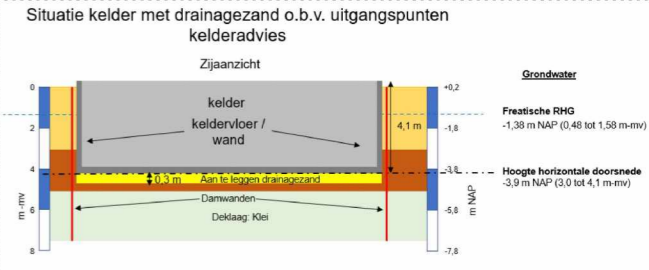
KODDE ARCHITECTEN^{BNA}
Architectuur & Interieur

Prinsengracht 465 - 1016 HP Amsterdam
T. +31 (0)20 428.27.00 - www.koddearchitecten.nl

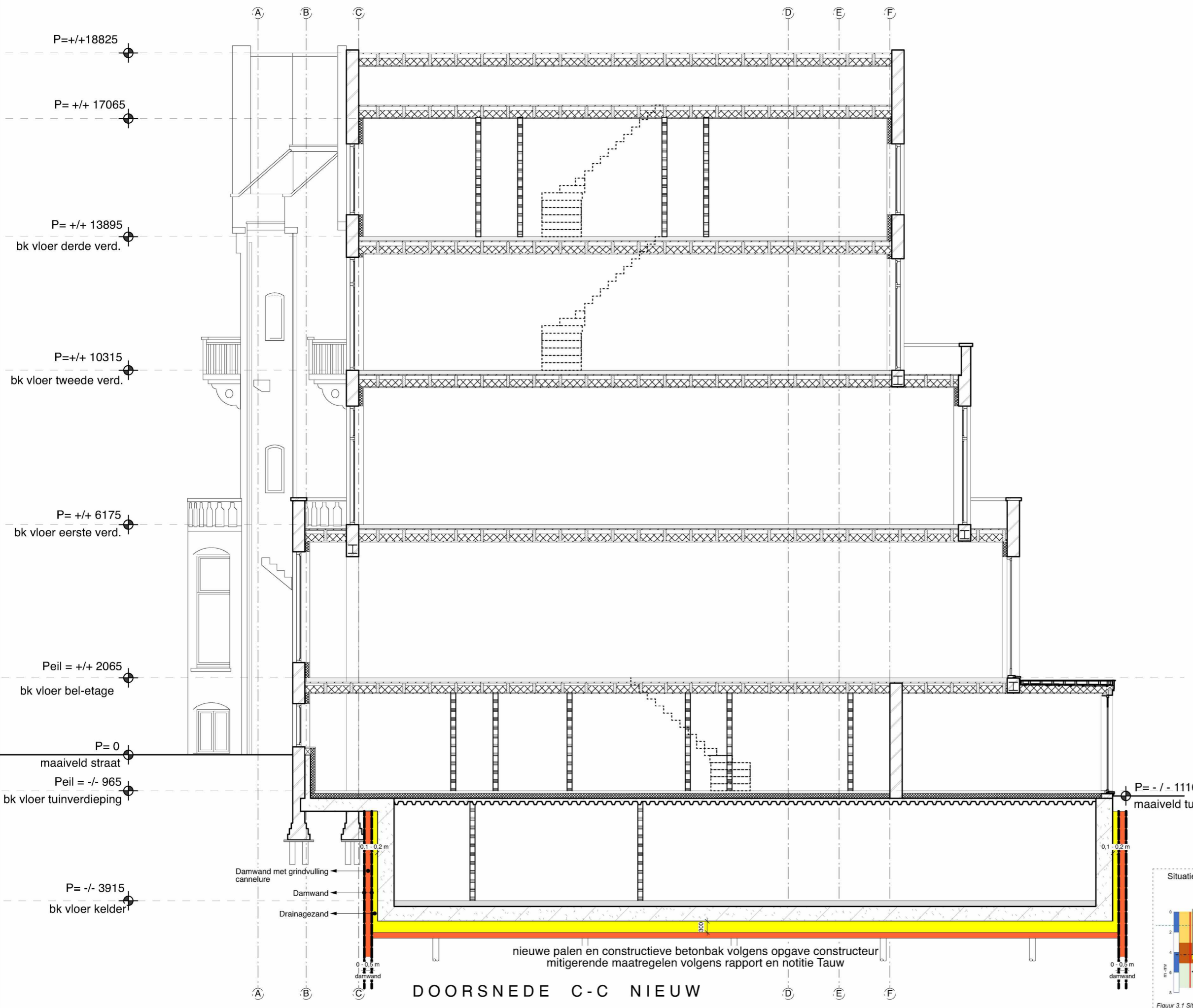
Mitigerende maatregelen volgens opgave rapportage Tauw



Figuur 3.2 Schematisch bovenaanzicht maatregel oprulling cannellure



Figuur 3.1 Situatie kelder met mitigerende maatregel drainage zand



DOORSNEDE C-C NIEUW

2121BA 11DS

Wijziging F
Wijziging E
Wijziging D
Wijziging C
Wijziging B
Wijziging A
Datum
Schaal
Onderwerp

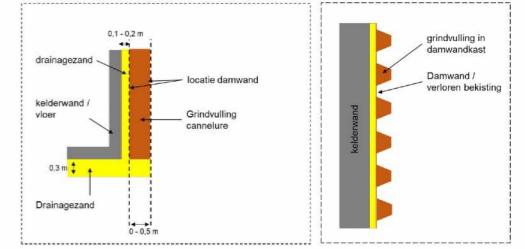
1 november 2023
12 april 2023
31 maart 2023
1:100
doorsnede CC nieuw

Van Eeghenstraat 94 - 98 te Amsterdam

KODDE ARCHITECTEN^{BNA}
Architectuur & interieur

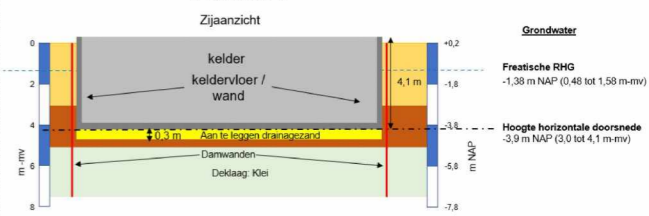
Prinsengracht 465 - 1016 HP Amsterdam
T. +31 (0)20 428.27.00 - www.koddearchitecten.nl

Mitigerende maatregelen volgens opgave rapportage Tauw

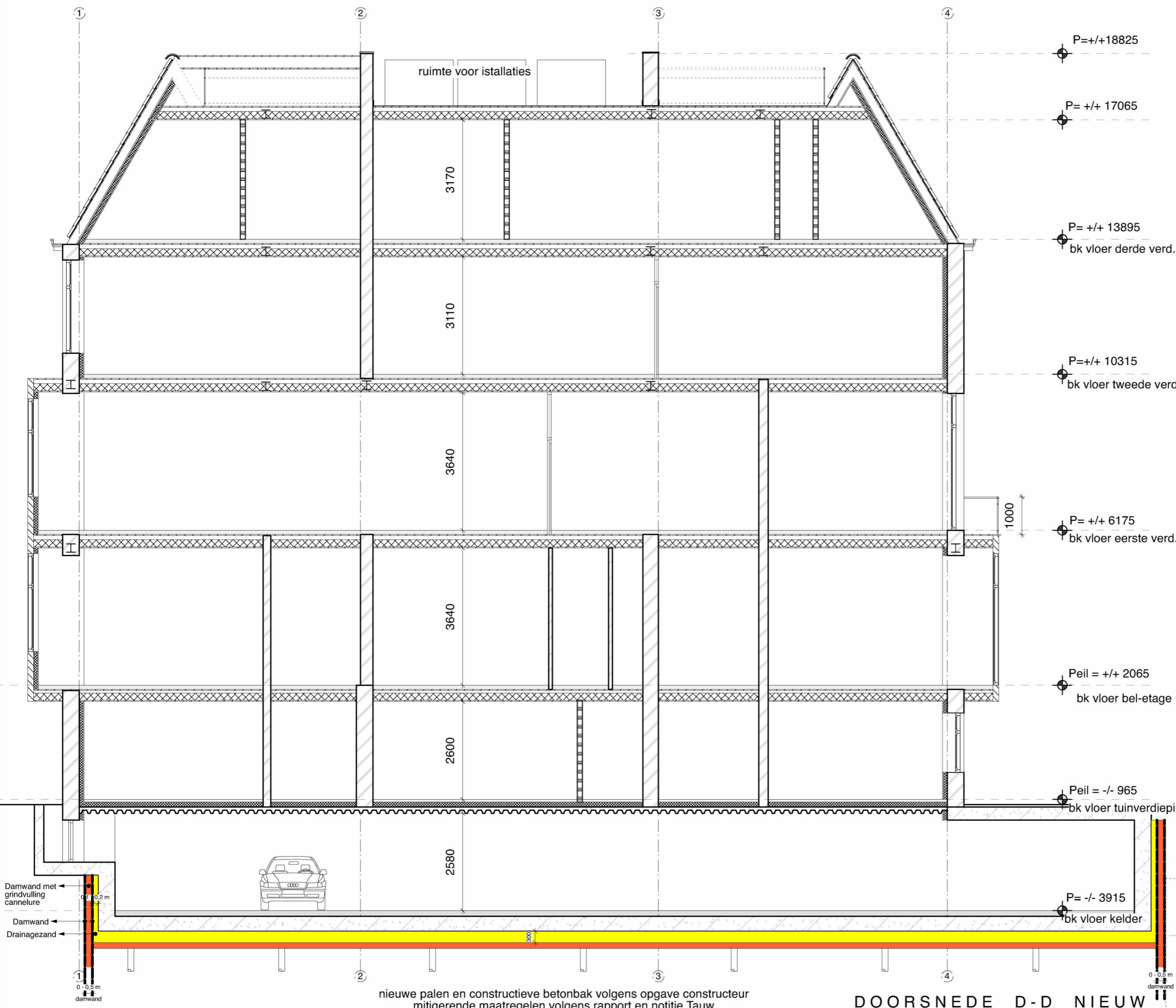


Figuur 3.2 Schematisch bovenaanzicht maatregel oprulling cannelures

Situatie kelder met drainagezand o.b.v. uitgangspunten kelderadvies



Figuur 3.1 Situatie kelder met mitigerende maatregel drainage zand



DOORSNEDE D-D NIEUW

2121BA 12DS

Wijziging F
Wijziging E
Wijziging D
Wijziging C
Wijziging B
Wijziging A
Datum
Schaal
Onderwerp

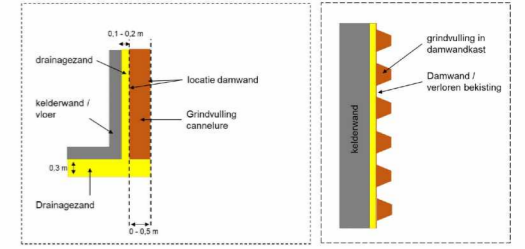
1 november 2023
12 april 2023
31 maart 2023
1:100
doorsnede DD nieuw

Van Eeghenstraat 94 - 98 te Amsterdam

KODDE ARCHITECTEN^{BNA}
Architectuur & interieur

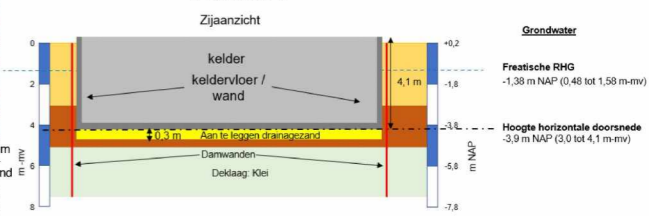
Prinsengracht 465 - 1016 HP Amsterdam
T. +31 (0)20 428.27.00 - www.koddearchitecten.nl

Mitigerende maatregelen volgens opgave rapportage Tauw



Figuur 3.2 Schematisch bovenaanzicht maatregel oprulling cannelures

Situatie kelder met drainagezand o.b.v. uitgangspunten kelderadvies



Figuur 3.1 Situatie kelder met mitigerende maatregel drainage zand