



Datum 24 oktober 2024

Behandeld door **5.1, 2, b**  
Email **5.1, 2, b**@amsterdam.nl

Bijlage(n) - Tabellen nummering  
- Plattegronden  
- Situatiekening

Onderwerp Nummerbeschikking Amsterdam  
Dossier nummer 8173217

Beste aanvrager,

U hebt een omgevingsvergunning aangevraagd. Dit heeft gevolgen voor de nummeraanduiding. In deze brief leg ik u uit wat dit voor u betekent.

### **Nummerbeschikking**

Naar aanleiding van uw aanvraag heb ik besloten:

- het besluit van 16 oktober 2024 in te trekken en
- tot toekenning van de nummeraanduiding(en) overeenkomstig de bijlagen die bij deze nummerbeschikking horen:

**Anna Pavlovastraat 479 t/m 617 (oneven) en 627 t/m 631 (oneven)**

**Isadora Duncankade 4**

**Rudi van Dantzigstraat 22 en 28**

De toekenning vindt plaats op grond van artikel 6 van de Wet basisregistratie adressen en gebouwen (hierna: BAG), artikel 7 van de Verordening basisinformatie 2018 (hierna: de verordening) en artikel 18 van het Reglement basisinformatie 2018.

De gemeentelijke diensten en PostNL worden hiervan door mij op de hoogte gebracht. Bij hen kunt u eventuele vragen over de postcode stellen.

### **Uw taak**

U bent als aanvrager/eigenaar verplicht om de bewoners en/of gebruikers van de inhoud van deze nummerbeschikking op de hoogte te brengen.

Op grond van artikel 9 van de verordening bent u ook verplicht om het nieuwe nummerbord - en de verzamel- en verwijsborden die daarmee verband houden - binnen **vier** weken na verzending van deze brief te plaatsen. Is het pand/object nog niet gereed, dan wordt het nummer uiterlijk **vier** weken na de oplevering aangebracht.

De nummeraanduiding moet voldoen aan de richtlijnen die voor een nummerbord zijn bepaald volgens de NEN-normen 1772 & 1773. Het nummerbord moet voor iedereen vanaf de openbare weg altijd goed zichtbaar en leesbaar zijn. Na plaatsing blijft u hier verantwoordelijk voor. Dat betekent onder andere dat het zicht op het bord niet mag worden belemmerd door hoog opschietend groen, een zonnescherf of een reclamebord.

Hebt u nog vragen? Dan kunt u een e-mail sturen of bellen. De gegevens vindt u in het briefhoofd.

Met vriendelijke groet,  
Namens het college van burgemeester en wethouders,

**5.1, 2, e**

Teammanager Geo-gegevensbeheer BAG

Dit document is automatisch aangemaakt en daarom niet ondertekend.

### **Niet eens met deze beschikking?**

Als u vindt dat de beschikking onjuist is dan kunt u hiertegen binnen zes weken na datum van bekendmaking van deze beschikking een bezwaarschrift indienen.

Gemeente Amsterdam  
t.a.v. Juridisch Bureau  
Postbus 483  
1000 AL Amsterdam

In het bezwaarschrift (een brief) vermeldt u welke beschikking het betreft, de datum van de beschikking en wat uw bezwaren zijn. Ook vermeldt u uw naam, handtekening, adres, telefoonnummer. Wilt u ook uw e-mailadres vermelden? De bezwaarschriftencommissie kan dan eenvoudiger contact met u opnemen.

**Bijlage**  
**Nieuwe situatie**

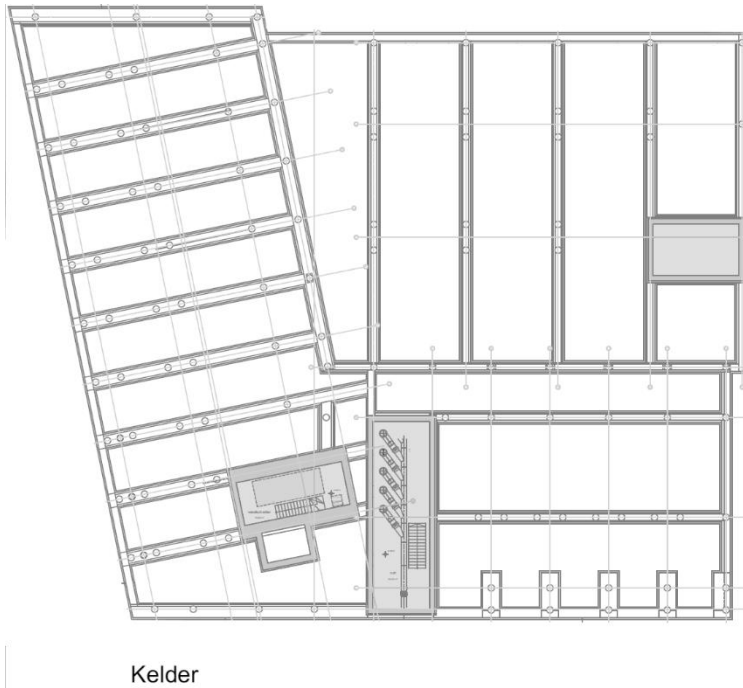
Openbare ruimte	Huis-nummer	-letter	-toevoeging	Gebruiksdoel(en) <sup>1</sup>
Anna Pavlovastraat	479			Woonfunctie
Anna Pavlovastraat	481			Woonfunctie
Anna Pavlovastraat	483			Woonfunctie
Anna Pavlovastraat	485			Woonfunctie
Anna Pavlovastraat	487			Woonfunctie
Anna Pavlovastraat	489			Woonfunctie
Anna Pavlovastraat	491			Woonfunctie
Anna Pavlovastraat	493			Woonfunctie
Anna Pavlovastraat	495			Woonfunctie
Anna Pavlovastraat	497			Woonfunctie
Anna Pavlovastraat	499			Woonfunctie
Anna Pavlovastraat	501			Woonfunctie
Anna Pavlovastraat	503			Woonfunctie
Anna Pavlovastraat	505			Woonfunctie
Anna Pavlovastraat	507			Woonfunctie
Anna Pavlovastraat	509			Woonfunctie
Anna Pavlovastraat	511			Woonfunctie
Anna Pavlovastraat	513			Woonfunctie
Anna Pavlovastraat	515			Woonfunctie
Anna Pavlovastraat	517			Woonfunctie
Anna Pavlovastraat	519			Woonfunctie
Anna Pavlovastraat	521			Woonfunctie
Anna Pavlovastraat	523			Woonfunctie
Anna Pavlovastraat	525			Woonfunctie
Anna Pavlovastraat	527			Woonfunctie
Anna Pavlovastraat	529			Woonfunctie
Anna Pavlovastraat	531			Woonfunctie
Anna Pavlovastraat	533			Woonfunctie
Anna Pavlovastraat	535			Woonfunctie
Anna Pavlovastraat	537			Woonfunctie
Anna Pavlovastraat	539			Woonfunctie
Anna Pavlovastraat	541			Woonfunctie
Anna Pavlovastraat	543			Woonfunctie
Anna Pavlovastraat	545			Woonfunctie
Anna Pavlovastraat	547			Woonfunctie
Anna Pavlovastraat	549			Woonfunctie
Anna Pavlovastraat	551			Woonfunctie
Anna Pavlovastraat	553			Woonfunctie

Openbare ruimte	Huis-nummer	-letter	-toevoeging	Gebruiksdoel(en) <sup>1</sup>
Anna Pavlovastraat	555			Woonfunctie
Anna Pavlovastraat	557			Woonfunctie
Anna Pavlovastraat	559			Woonfunctie
Anna Pavlovastraat	561			Woonfunctie
Anna Pavlovastraat	563			Woonfunctie
Anna Pavlovastraat	565			Woonfunctie
Anna Pavlovastraat	567			Woonfunctie
Anna Pavlovastraat	569			Woonfunctie
Anna Pavlovastraat	571			Woonfunctie
Anna Pavlovastraat	573			Woonfunctie
Anna Pavlovastraat	575			Woonfunctie
Anna Pavlovastraat	577			Woonfunctie
Anna Pavlovastraat	579			Woonfunctie
Anna Pavlovastraat	581			Woonfunctie
Anna Pavlovastraat	583			Woonfunctie
Anna Pavlovastraat	585			Woonfunctie
Anna Pavlovastraat	587			Woonfunctie
Anna Pavlovastraat	589			Woonfunctie
Anna Pavlovastraat	591			Woonfunctie
Anna Pavlovastraat	593			Woonfunctie
Anna Pavlovastraat	595			Woonfunctie
Anna Pavlovastraat	597			Woonfunctie
Anna Pavlovastraat	599			Woonfunctie
Anna Pavlovastraat	601			Woonfunctie
Anna Pavlovastraat	603			Woonfunctie
Anna Pavlovastraat	605			Woonfunctie
Anna Pavlovastraat	607			Woonfunctie
Anna Pavlovastraat	609			Woonfunctie
Anna Pavlovastraat	611			Woonfunctie
Anna Pavlovastraat	613			Woonfunctie
Anna Pavlovastraat	615			Woonfunctie
Anna Pavlovastraat	617			Kantoorfunctie; Winkelfunctie
Anna Pavlovastraat	627			Overige gebruiksfunctie
Anna Pavlovastraat	629			Overige gebruiksfunctie
Anna Pavlovastraat	631			Overige gebruiksfunctie
Isadora Duncankade	4			Kantoorfunctie; Winkelfunctie
Rudi van Dantzigstraat	22			Kantoorfunctie; Winkelfunctie
Rudi van Dantzigstraat	28			Kantoorfunctie; Winkelfunctie

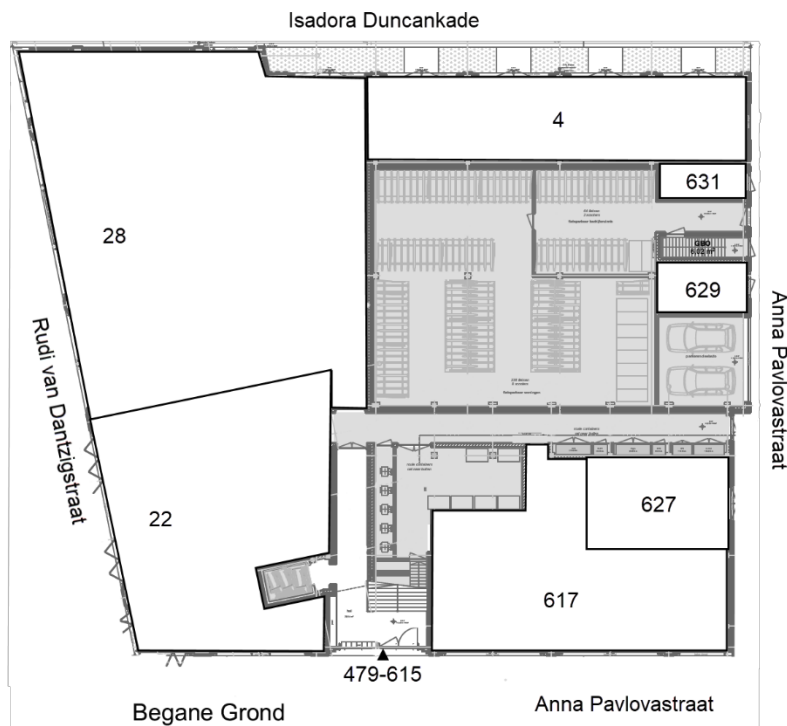
<sup>1</sup> Bouwbesluit, artikel 1.1, eerste lid, noemt gebruiksdoel "gebruiksfunctie".

**Bijlage**  
Plattegronden

Nieuwe situatie



Kelder

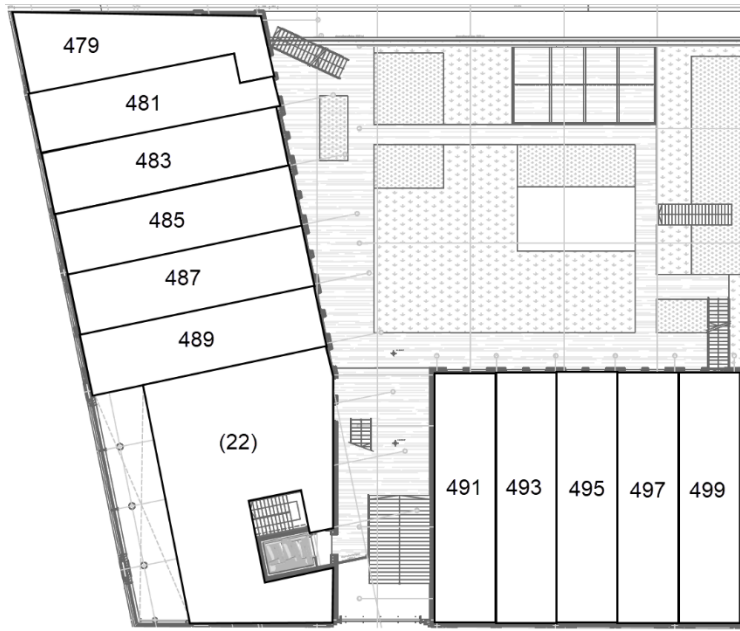


Begane Grond

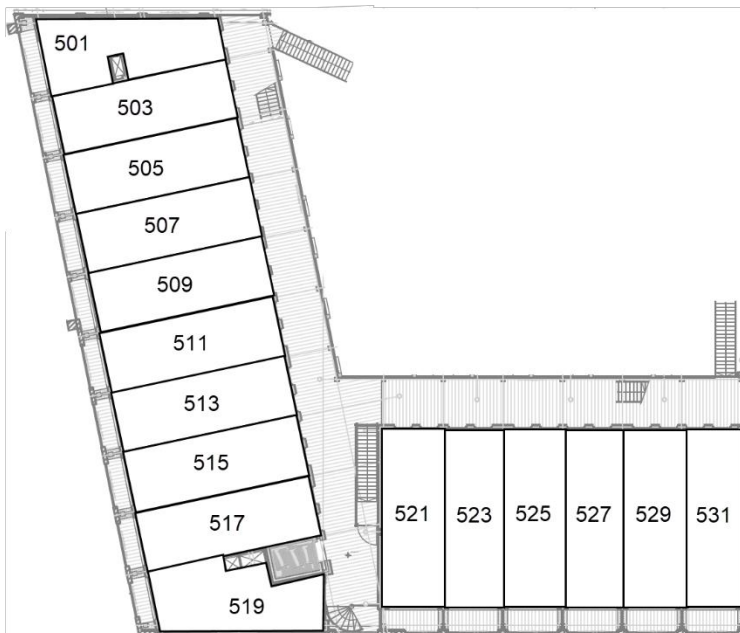
Anna Pavlovastraat

**Bijlage**  
Plattegronden

Nieuwe situatie



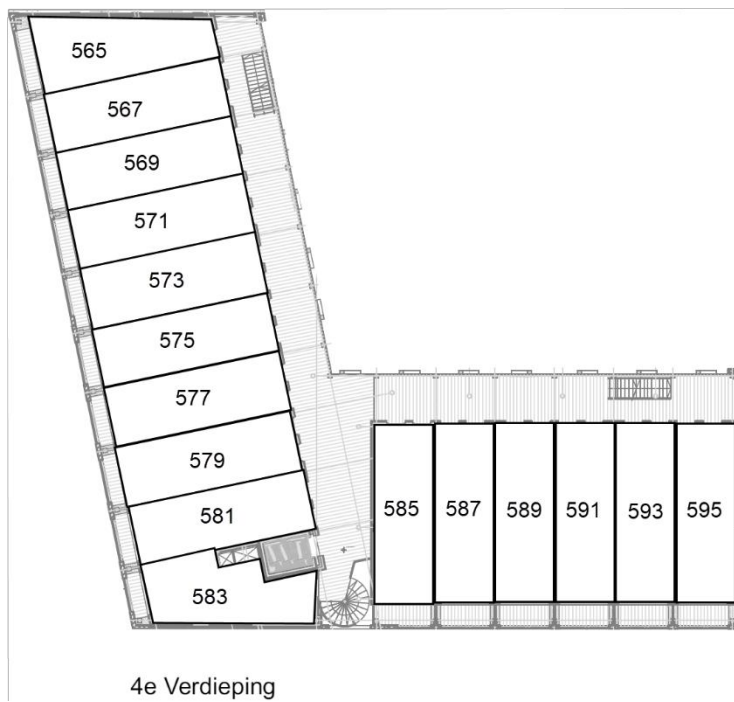
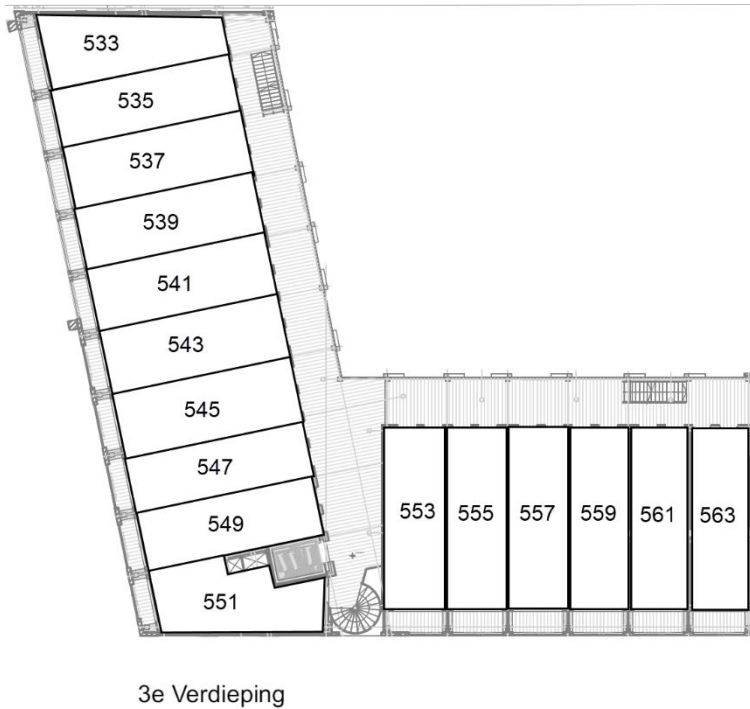
1e Verdieping



2e Verdieping

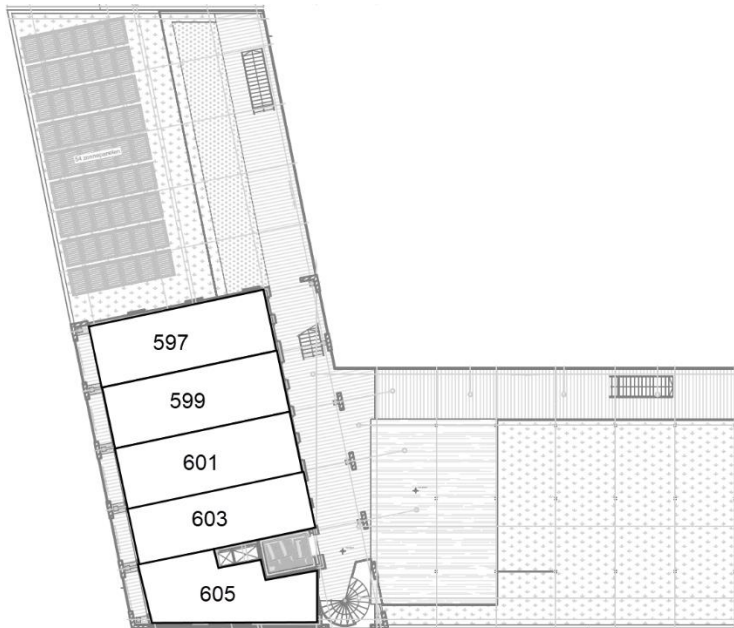
**Bijlage**  
Plattegronden

Nieuwe situatie

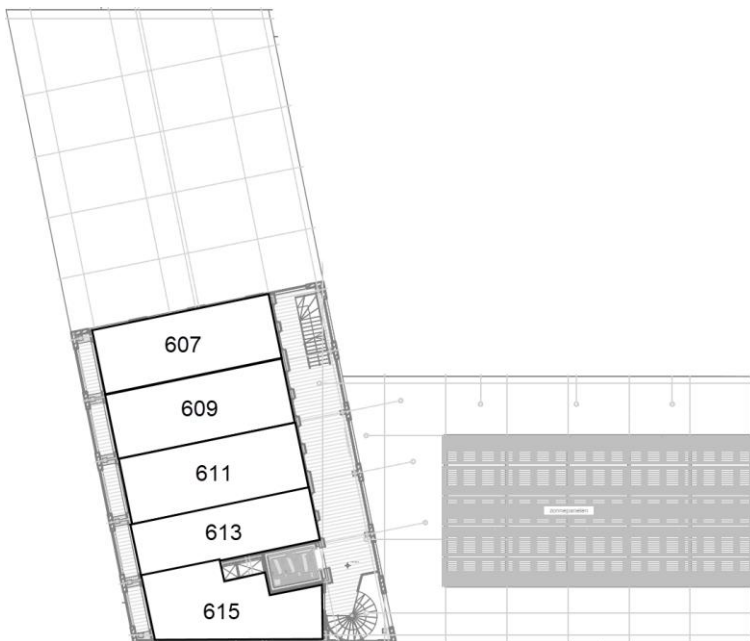


**Bijlage**  
Plattegronden

Nieuwe situatie



5e Verdieping



6e Verdieping

**Bijlage**  
Situatietekening

