



Situatie schaal 1:1000
 Kadastrale Sectie AS019
 Gemeente Amsterdam
 Perceel -W-1072

- RENVOOI**
- metselwerk bestaand
 - lichte scheidingwand bestaand
 - isolatiewerk nieuw
 - lichte scheidingwand nieuw
 - gebouwtreed
 - woonruimte
 - verkeersruimte/gemeenschappelijke verkeersruimte
 - meterkast
 - MW/WD/CV/GS wasmachine-/droger, cv ketel, geiser
 - KK/KT koelkast-/toestel
 - CVE centrale ventilatie eenheid
 - IVO Itho Daalderop CVE-5 eco
 - mechanische ventilatie
 - natuurlijke ventilatie
 - standaard
 - harnasdecor afvoer
 - rookgasafvoer & luchttoevoer
 - rookmelder aangesloten op lichtnet
 - volgens NEN 2555, met oplopaans
 - accu of batterij
 - W.B.D.B.O 30 minuten, tenzij anders aangegeven
 - W.B.D.B.O 30 min deur brandwerend en zelfsluitend
 - watervoorver warm koud

BESLUIT BOUWWERKEN LEEFOMGEVING

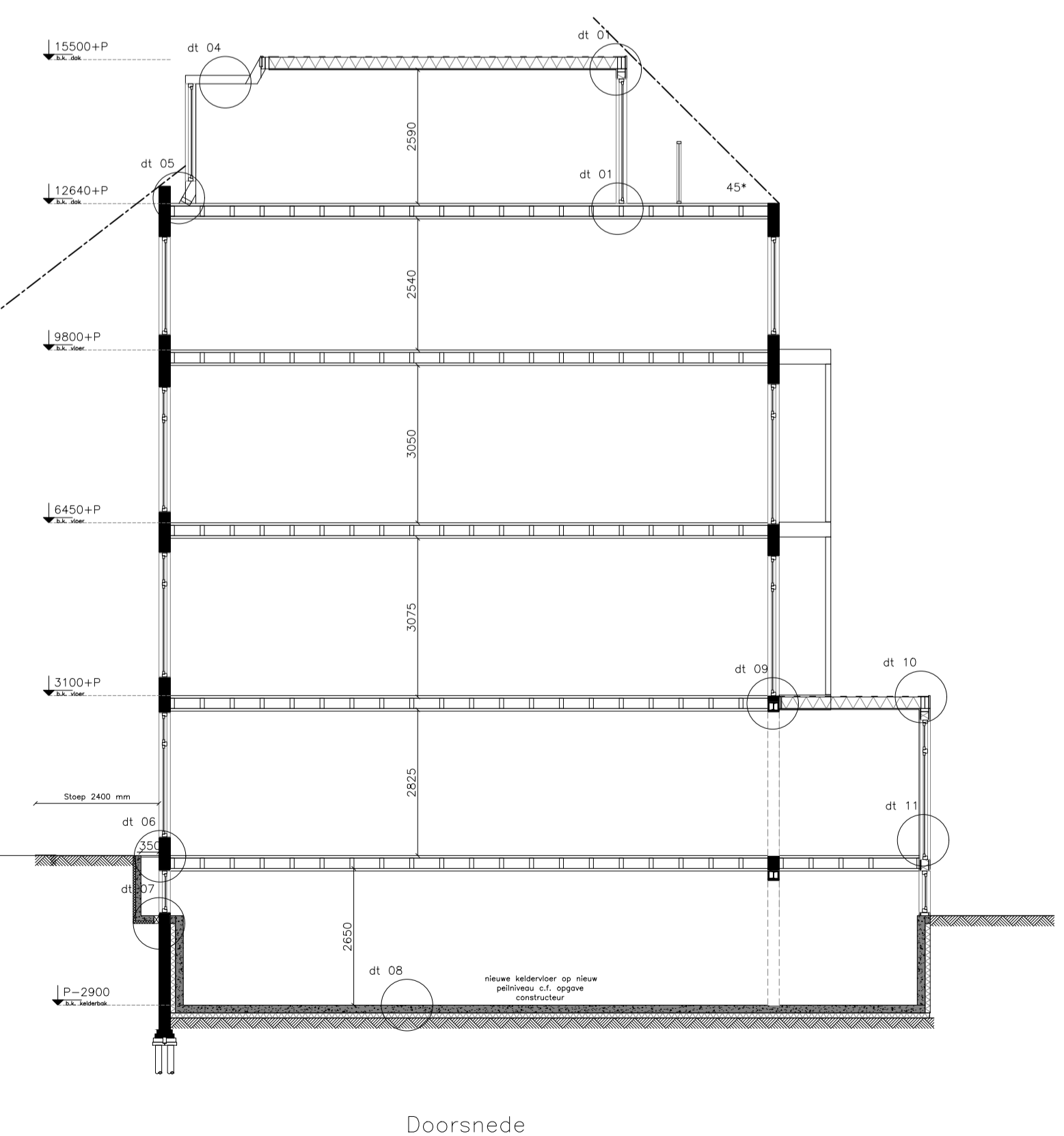
Luchtverversing conform NEN 8087
 Een verblijfsgebied heeft een voorziening voor luchtverversing van ten minste 0,9 dm³/s per m² vloeroppervlakte met een minimum van 7 dm³/s. Een verblijfsruimte heeft een voorziening voor luchtverversing van ten minste 0,7 dm³/s per m² vloeroppervlakte met een minimum van 7 dm³/s. Een verblijfsgebied of een verblijfsruimte met een opstelplaats voor een koelkast heeft een voorziening voor luchtverversing met een capaciteit van ten minste 21 dm³/s. Een toiletruimte heeft een voorziening voor luchtverversing met een capaciteit van ten minste 7 dm³/s. Een badruimte heeft een voorziening voor luchtverversing met een capaciteit van ten minste 14 dm³/s.

Spuivoorziening conform NEN 8087
 Een verblijfsgebied heeft een spuvoorziening met een capaciteit van de spuuventilatie van ten minste 6 dm³/s per m² vloeroppervlakte van dat gebied. Een verblijfsruimte heeft een spuvoorziening met een capaciteit van de spuuventilatie van ten minste 3 dm³/s per m² vloeroppervlakte van die ruimte, in een uitwendige scheidingconstructie van de ruimte zijn bereikbare constructieonderdelen die op die capaciteit zijn afgestemd. Ten minste een van die bereikbare constructieonderdelen is een beweegbaar raam.

Daglicht conform NEN 2057
 Een verblijfsgebied heeft een equivalente daglichtoppervlakte in m² waarvan de getalwaarde niet kleiner is dan 10% van de vloeroppervlakte in m² van dat verblijfsgebied voor nieuwbouw. Een verblijfsruimte heeft een equivalente daglichtoppervlakte die niet kleiner is dan 0,5 m² voor zowel nieuwbouw als bestaande bouw. De in rekening te brengen belemmeringshoek α voor elk te onderscheiden segment is niet kleiner dan 20° voor nieuwbouw en niet kleiner dan 25° voor bestaande bouw.

Verblijfsgebied en verblijfsruimte
 Een verblijfsgebied heeft ten minste een vloeroppervlakte van 5 m² voor nieuwbouw. Een verblijfsruimte heeft een breedte van ten minste 1,8 m. In ten minste een verblijfsgebied ligt een verblijfsruimte met een vloeroppervlakte van ten minste 11 m² bij een breedte van ten minste 3 m voor nieuwbouw en 7,5 m² en een breedte van ten minste 2,4 m voor bestaande bouw. Een verblijfsgebied en een verblijfsruimte hebben ten minste de hoogte boven de vloer van 2,6 m voor nieuwbouw en 2,1 m voor bestaande bouw.

Woning A:	GO = 134 m ²
Woning B:	GO = 61 m ²
Woning C:	GO = 119 m ²
Woning D:	GO = 42 m ²
Totaal	GO = 356 m²



- Overzichtsgegevens**
- alle constructies conform berekeningen en tekeningen constructeur
 - Vasthouding ruimten**
 - indeling badkamer i.o.m. installateur
 - wandafwerking natte ruimten i/v.a. s.k. plafond
 - wandafwerking conform NEN 2778 (afb. 3.5 -> par. 3.24)
 - Ventilatie**
 - plaatsing af- en toevoer i.o.m. installateur
 - aansluitpunten elektro n.b. door installateur
 - Brandveiligheid**
 - bepaling van het ontkerfvlak van brand en rook
 - Toegewepte bouwproducten voldoen aan de eisen ten aanzien van brandvoortplanting en rookontwikkeling conform NEN-EN 13501-1, zoals voorgeschreven in het Bb, afmeting 4,2 (Meterhoogte bij brand), afmeting 4,31 (1/m, 4,35)
 - rookmelders in woonruimtes zijn aangesloten conform NEN 2555 (compleet op 230V, met back-up batterij en onderlinge koppeling), zoals vermeld in het Bb, artikel 4.2.21 (Bewakings getal rooktoevoerleiding)
 - weerstand tegen rookdoorgang tussen woningen en gemeenschappelijke ruimtes conform 6200.
 - Scheidingen tussen verblijfsgebieden van woonfuncties en gemeenschappelijke ruimten voldoen aan rookwerendheid klasse R200 volgens NEN 8075, zoals voorgeschreven in het Bb, artikel 4.81 (1/m, 4.84 (Rookwerendheid van constructiescheidingen)
 - afscheiding van gemeenschappelijke ruimtes op alle verdiepingen onderaan aan de zijde van het gemeenschappelijke trappenhuis die geïntegreerd worden aanneer en rookmelders in het gemeenschappelijke trappenhuis spon
 - Regelmatig service (vloeroppervlakte en rookmelders gemeenschappelijk trappenhuis, op adequate wijze beheren, controleren en onderhouden
 - Interlocuutrecht**
 - Deuren, ramen, kozijnen en daarmee gelijk te stellen constructieonderdelen in een scheidingconstructie van een niet-gemeenschappelijke ruimte die volgens NEN 5087 bereikbaar zijn voor mensen, hebben een volgens NEN 5098 bepaalde interlocuutrecht die voldoet aan de in de norm aangegeven eisenklasse 2.
 - Balustrade**
 - uitvoering volgens NEN3215
 - aansluitpunten druks- en normtoevoorziening n.b. door installateur
 - ledigplan en aansluitpunten van roering en harnaswaterhoeren i.o.m. installateur
 - Deur**
 - bepaling van gipn conform NEN 2078 (afb. 3.3 -> par. 3.3)
 - afwerking tussen ruimten van verschillende gebruiksfuncties conform NEN 5077
 - Een badkamer is zodanig dat het vloeroppervlak van vloeren te muzen wordt.
 - Regelgevoerde scheidingconstructie heeft geen openingen die breder zijn dan 0,01 m. Dit is niet van toepassing op een afsluitbare opening en een uitering van een voorziening voor luchtverversing, een afvoeropening voor rookgas, en een ori- en betuiging van een afvoeropening voor huishoudelijk afvalwater en harnaswater
 - afvoer grond naar grondaan

Gijsrecht van Amstelstraat 11

Oprachtgever: -
 Onderwerp: -
 Overzichtstekening nieuw
 Fase: -
 Aanvraag omgevingsvergunning
 Datum: 02-02-2025
 Gewijzigd: 20-05-2025
 Schaal: 1:100
 Formaat: A1
 Aanvraagnr: -
 Getekend: NVZ
 Tekeningnummer: -