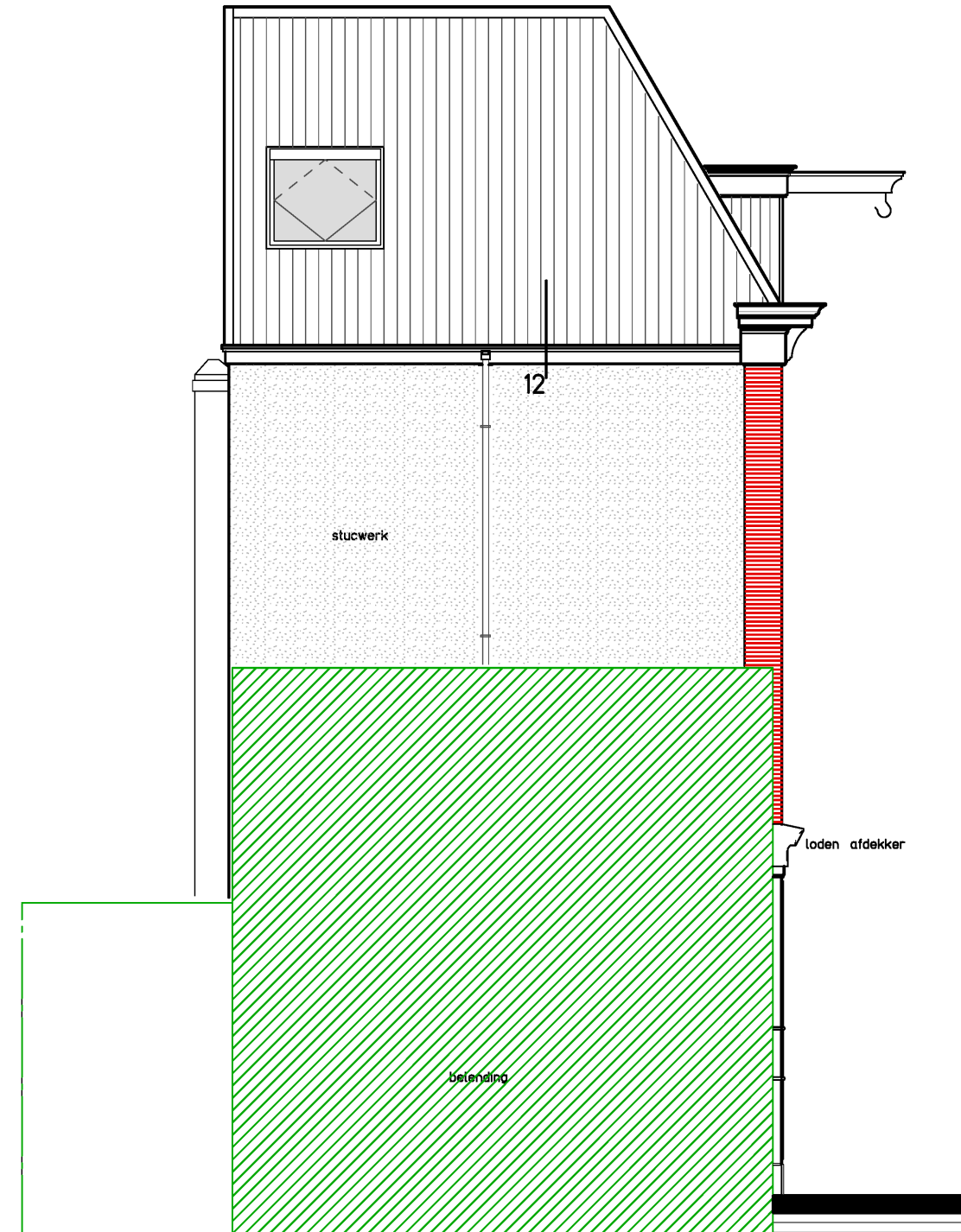


Voorgevel
gewijzigd



Linker zijgevel
gewijzigd

23-991 VERBOUW EN UITBREIDING WOONHUIS AAN DE 5.1, 2, e

TE AMSTERDAM

DETAILS VOORGEVEL SCHAAL 1:5

15-08-2024

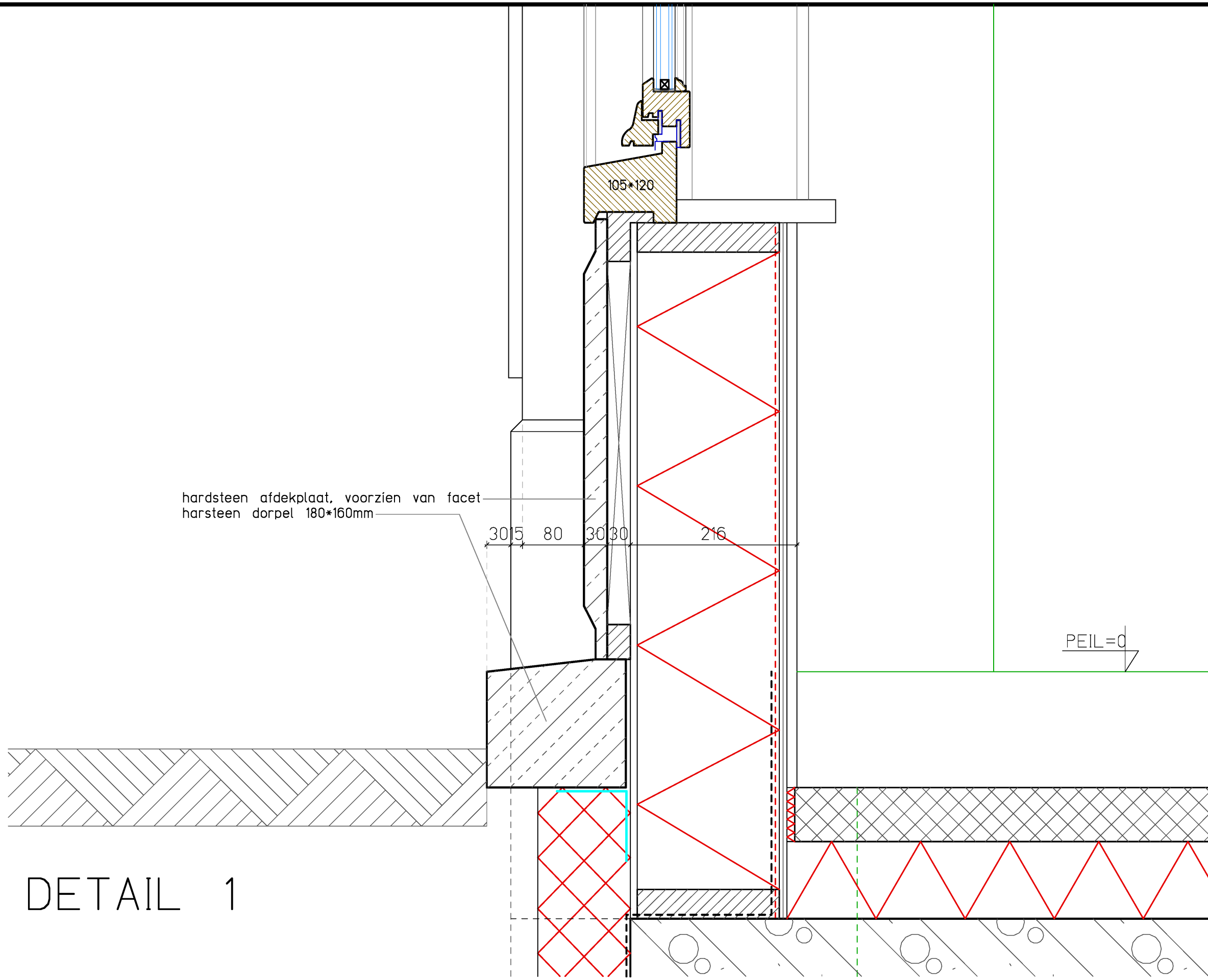
**ROLF
BOTMAN**

Architect BNA

BUURTJE 31
1619js ANDIJK
0228 - 752420

5.1, 2, e

info@rolfbotman.nl
www.rolfbotman.nl



DETAIL 1

23-991

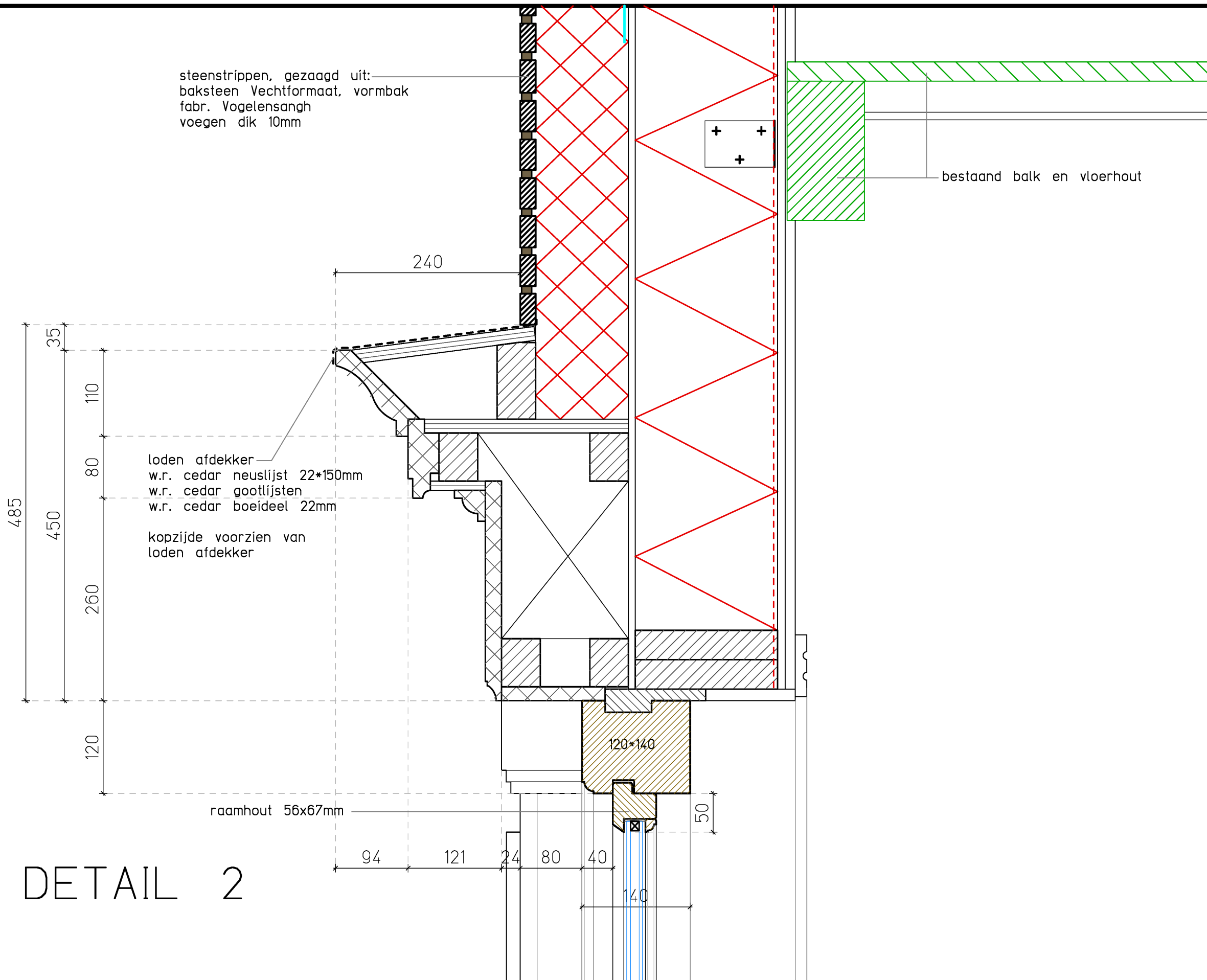
DETAILS 1 T/M 12
SCHAAL 1:5

15-08-2024

**ROLF
BOTMAN**
Architect BNA

BUURTJE 31
1619js ANDIJK
0228 - 752420
5.1, 2, e
info@rolfbotman.nl
www.rolfbotman.nl

steenstrippen, gezaagd uit:
 baksteen Vechtformaat, vormbak
 fabr. Vogelensangh
 voegen dik 10mm



DETAIL 2

23-991

DETAILS 1 T/M 12
 SCHAAL 1:5

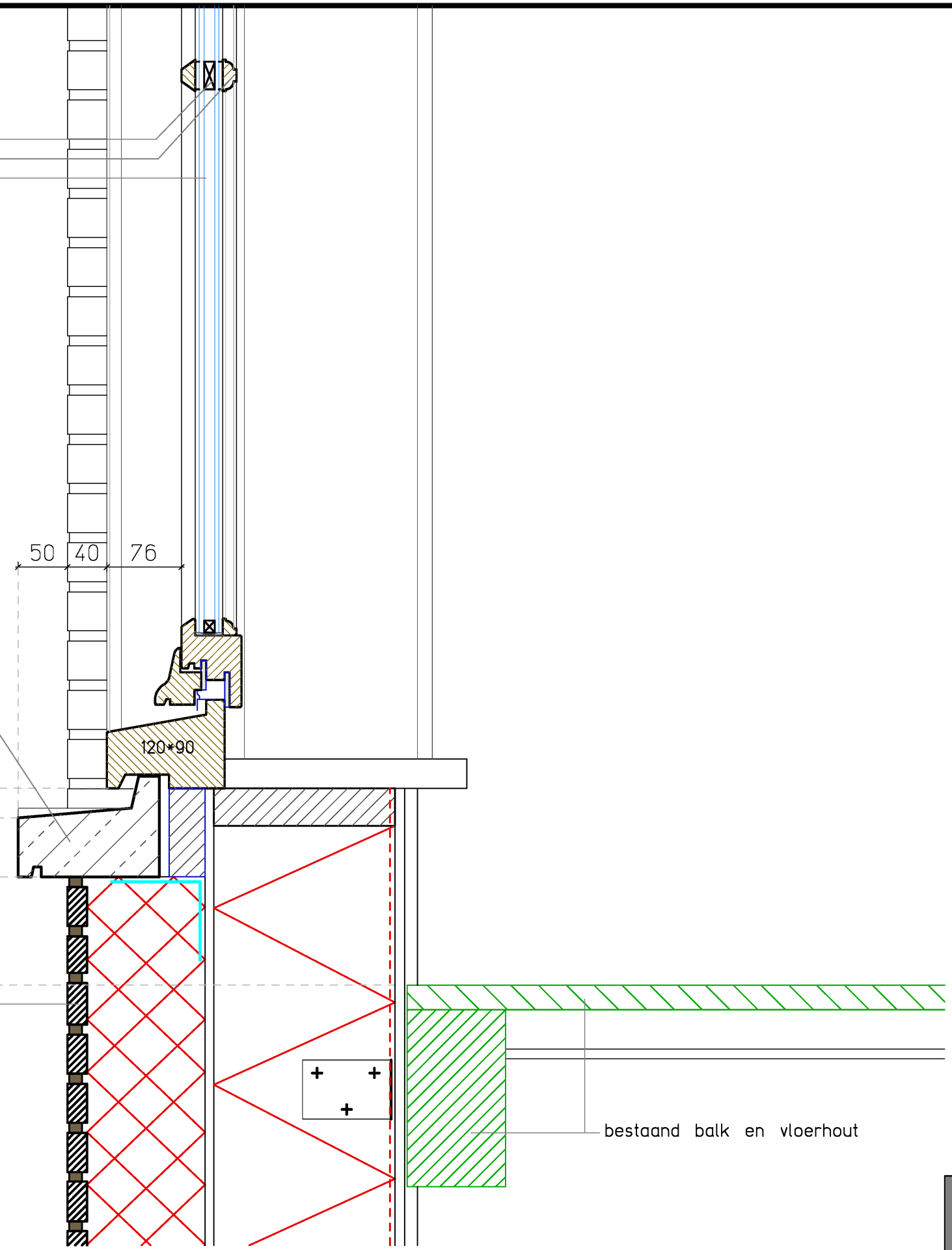
15-08-2024

**ROLF
 BOTMAN**

Architect BNA

BUURTJE 31
 1619js ANDIJK
 0228 - 752420
 5.1, 2, e
 info@rolfbotman.nl
 www.rolfbotman.nl

afstandhouder, kleur zwart
Wienersprosse plakroede 14x32mm
isolatieglas HR++, U=1,0



hardsteen waterslag
voorzien van waterkering

120x90

DETAIL 3

steenstrippen, gezaagd uit:
baksteen Vechtformaat, vormbak
fabr. Vogelensangh
voegen dik 10mm

bestaand balk en vloerhout

23-991

DETAILS 1 t/m 12
SCHAAL 1:5

15-08-2024

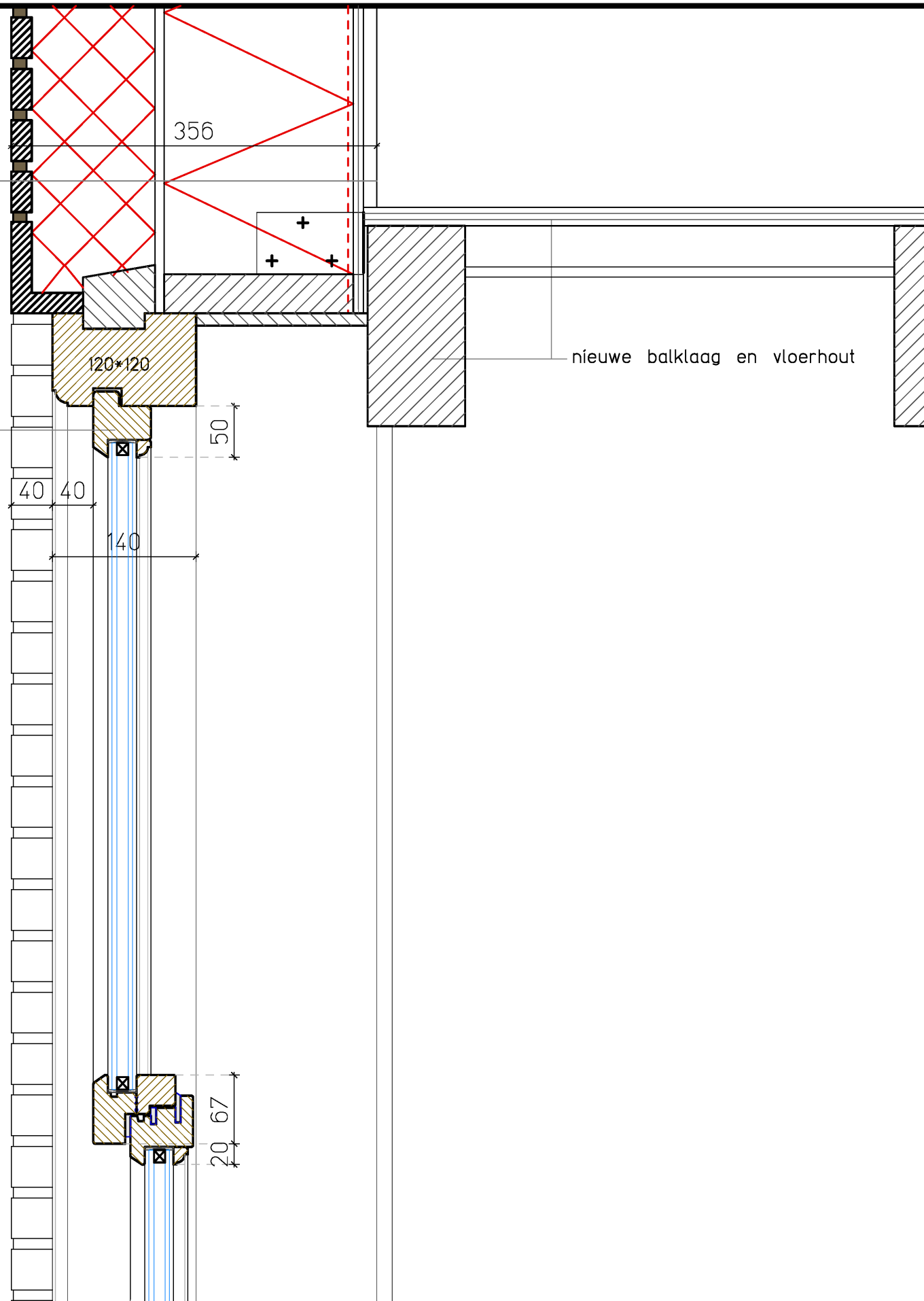
**ROLF
BOTMAN**
Architect BNA

BUURTJE 31
1619js ANDIJK
0228 - 752420
5.1, 2, e
info@rolfbotman.nl
www.rolfbotman.nl

opbouw gevel Rc=5,0m*K/W:

- steenstrips
- XPS platen voor steenstrips dik 120mm
- windstopper dik 9mm, fabr. 5.1, 2, e o.g.
- stijl- en regelwerk 38x184mm
- tussen sporen Isover Systemroll 1000
- dampremmende folie
- 9mm osb
- gipsplaten dik 12,5mm

raamhout 56x67mm



DETAIL 4

23-991

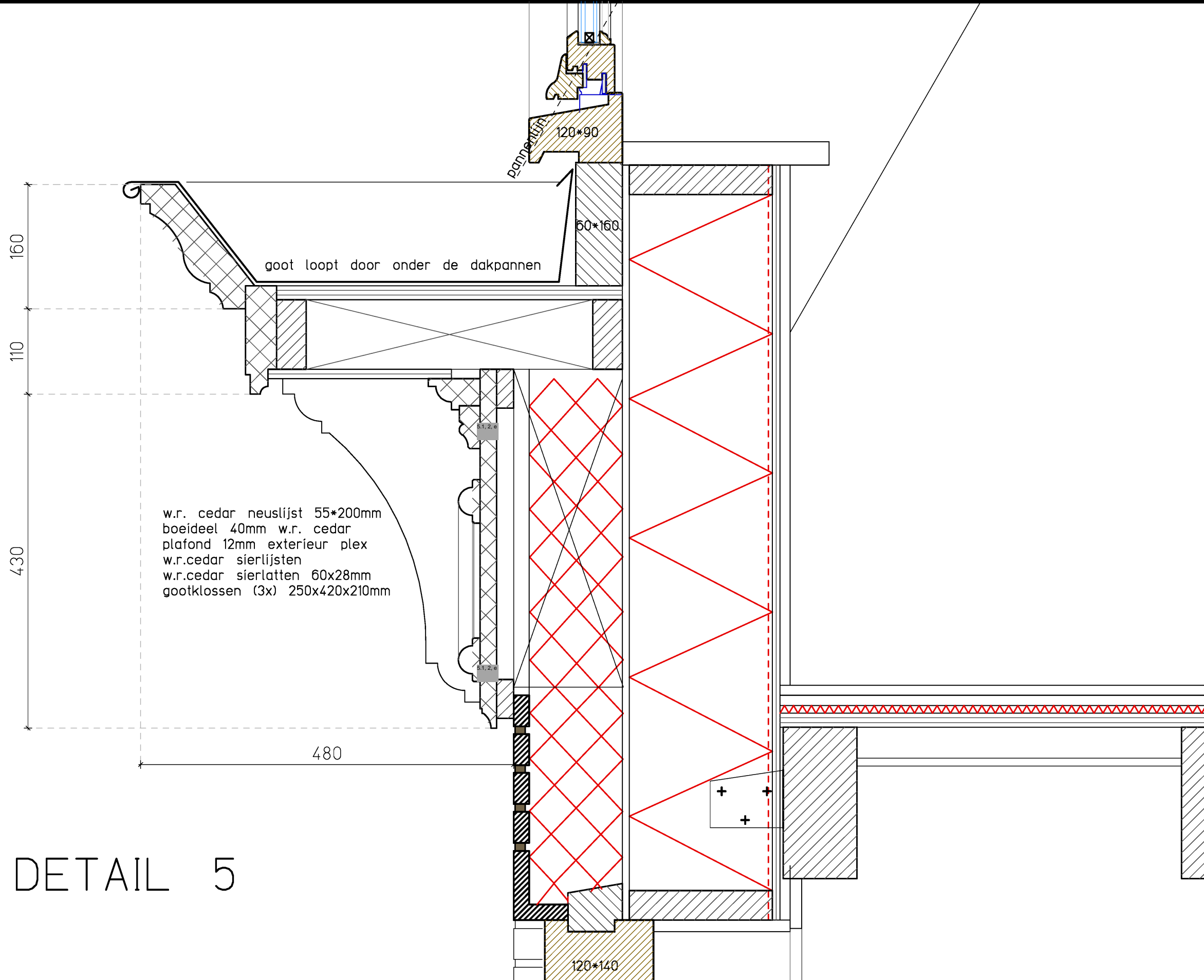
DETAILS 1 T/M 12
SCHAAL 1:5

15-08-2024

**ROLF
BOTMAN**

Architect BNA

BUURTJE 31
1619js ANDIJK
0228 - 752420
5.1, 2, e
info@rolfbotman.nl
www.rolfbotman.nl



23-991

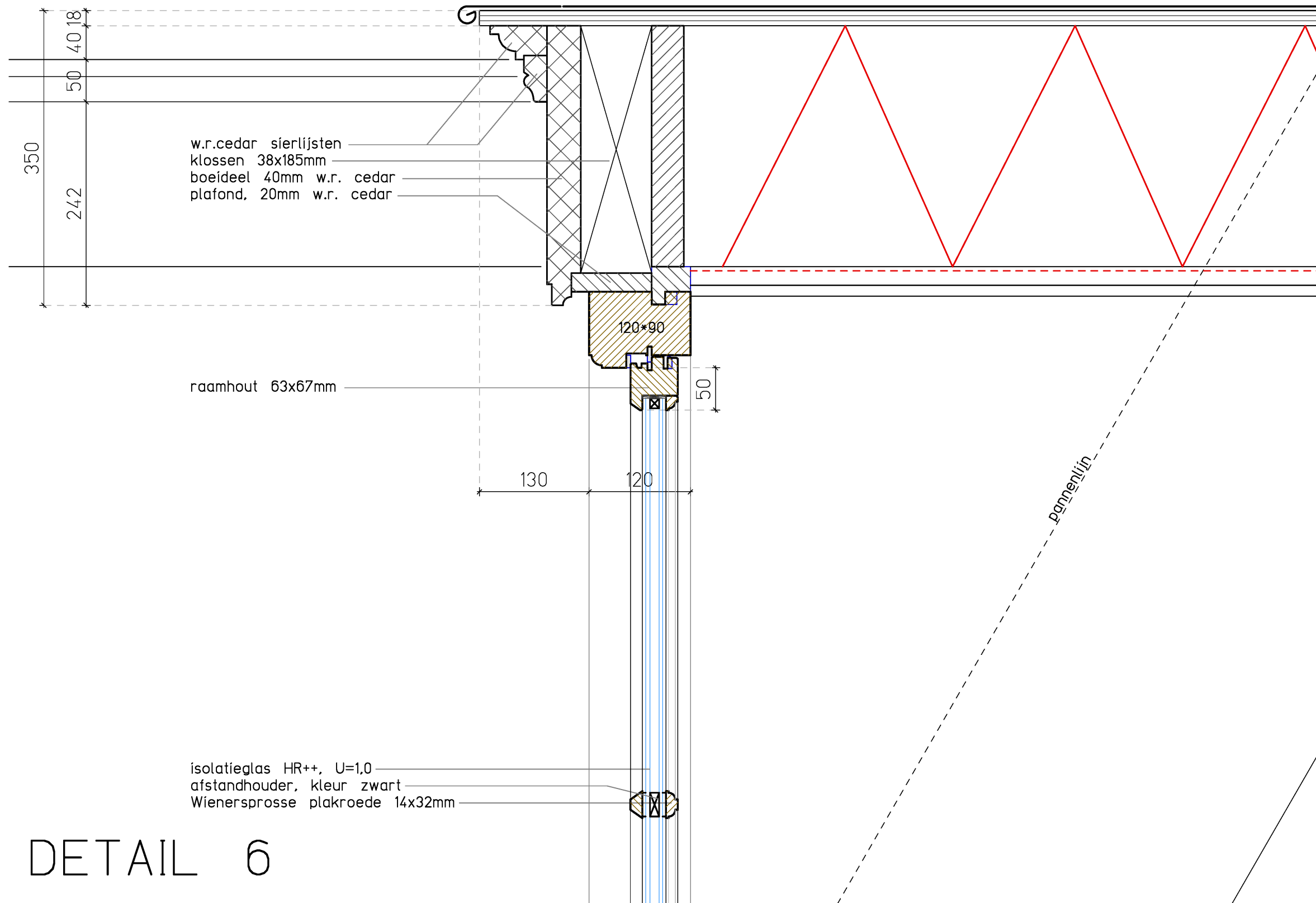
DETAILS 1 T/M 12
 SCHAAL 1:5

15-08-2024

**ROLF
 BOTMAN**
 Architect BNA

BUURTJE 31
 1619js ANDIJK
 0228 - 752420
 5.1, 2, e
 info@rolfbotman.nl
 www.rolfbotman.nl

- opbouw dak dakkapel
- dakbedekking van vlak zink
 - 18mm underlayment
 - balklaag 38x285mm v.v. isolatie
 - dampremmende folie
 - gipsplaten op regelwerk



DETAIL 6

23-991

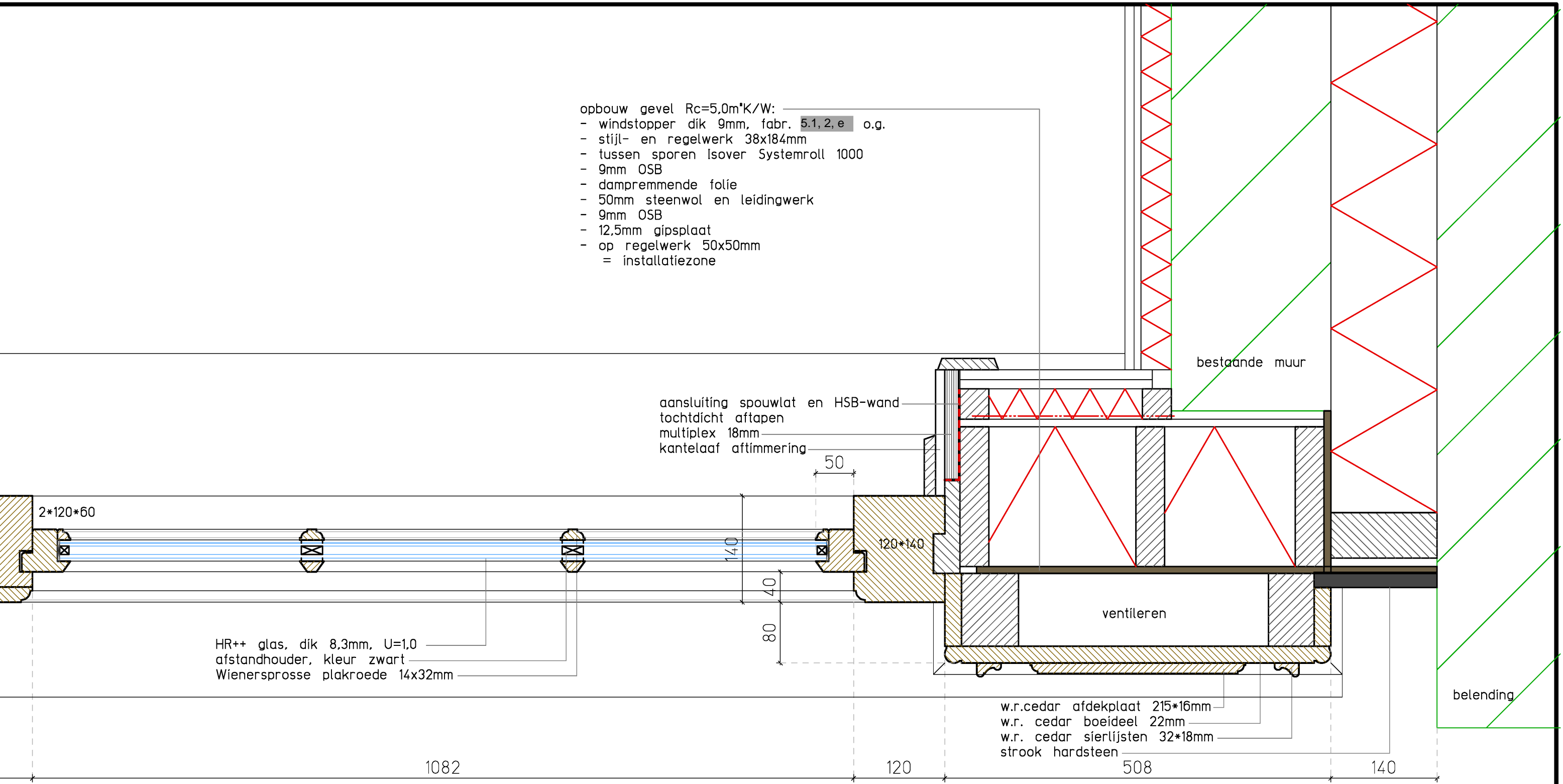
DETAILS 1 t/m 12
SCHAAL 1:5

15-08-2024

**ROLF
BOTMAN**
Architect BNA

BUURTJE 31
1619js ANDIJK
0228 - 752420
5.1, 2, e
info@rolfbotman.nl
www.rolfbotman.nl

- opbouw gevel Rc=5,0m²K/W:
- windstopper dik 9mm, fabr. 5.1, 2, e o.g.
 - stijl- en regelwerk 38x184mm
 - tussen sporen Isover Systemroll 1000
 - 9mm OSB
 - dampremmende folie
 - 50mm steenwol en leidingwerk
 - 9mm OSB
 - 12,5mm gipsplaat
 - op regelwerk 50x50mm
 - = installatiezone



DETAIL 7

23-991

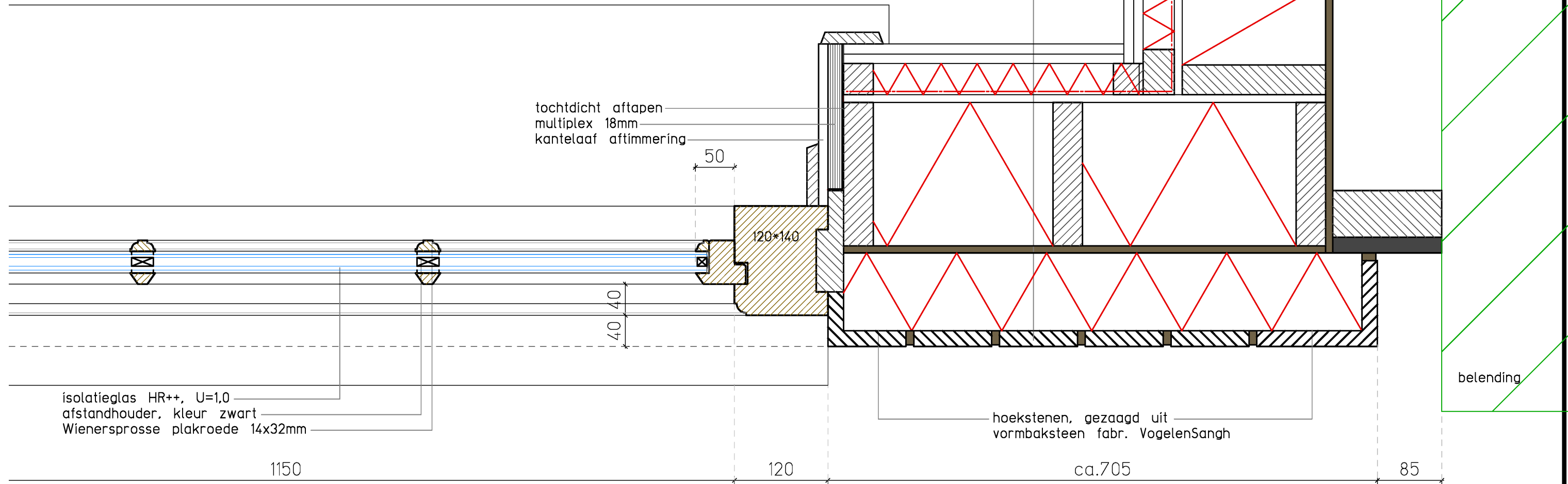
DETAILS 1 T/M 12
SCHAAL 1:5

15-08-2024

**ROLF
BOTMAN**
Architect BNA

BUURTJE 31
1619js ANDIJK
0228 - 752420
5.1, 2, e
info@rolfbotman.nl
www.rolfbotman.nl

- opbouw gevel Rc=5,0m²K/W:
- steenstrips (gezaagd uit vormbaksteen fabr. VogelenSangh)
 - XPS platen voor steenstrips dik 120mm
 - windstopper dik 9mm, fabr. 5.1, 2, e o.g.
 - stijl- en regelwerk 38x184mm
 - tussen sporen Isover Systemroll 1000
 - 9mm OSB
 - dampremmende folie
 - 50mm steenwol en leidingwerk
 - 9mm OSB
 - 12,5mm gipsplaat
 - op regelwerk 50x50mm = installatiezone



DETAIL 8

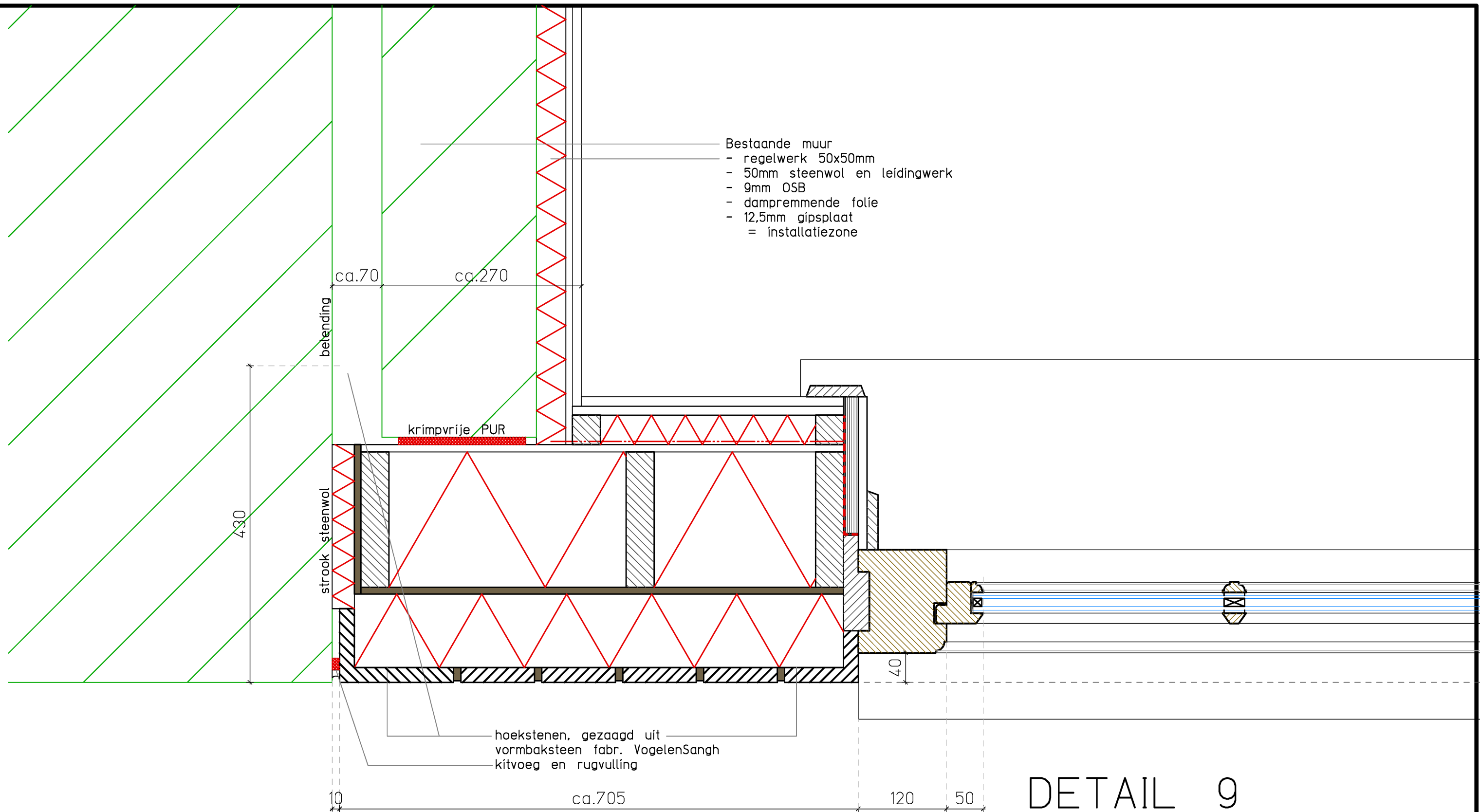
23-991

DETAILS 1 t/m 12
SCHAAL 1:5

15-08-2024

**ROLF
BOTMAN**
Architect BNA

BUURTJE 31
1619js ANDIJK
0228 - 752420
5.1, 2, e
info@rolfbotman.nl
www.rolfbotman.nl



DETAIL 9

23-991

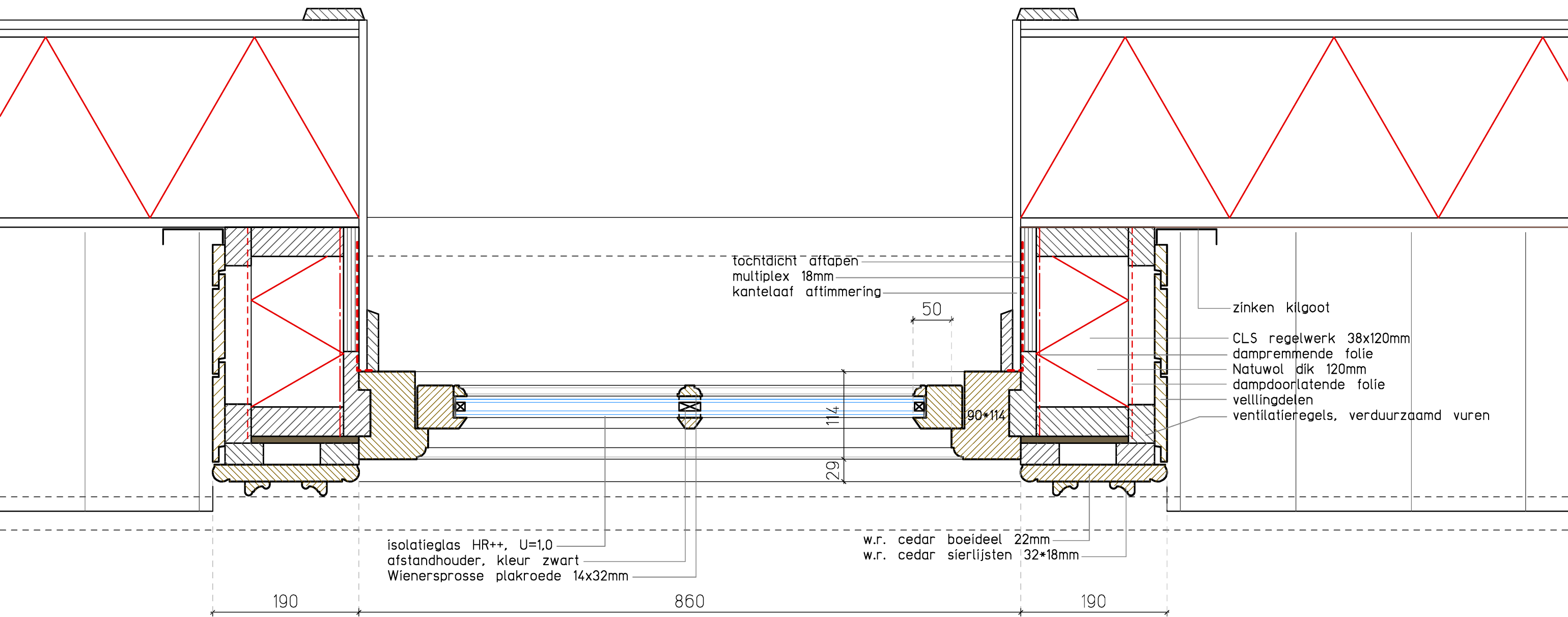
DETAILS 1 t/m 12
 SCHAAL 1:5

15-08-2024

**ROLF
 BOTMAN**

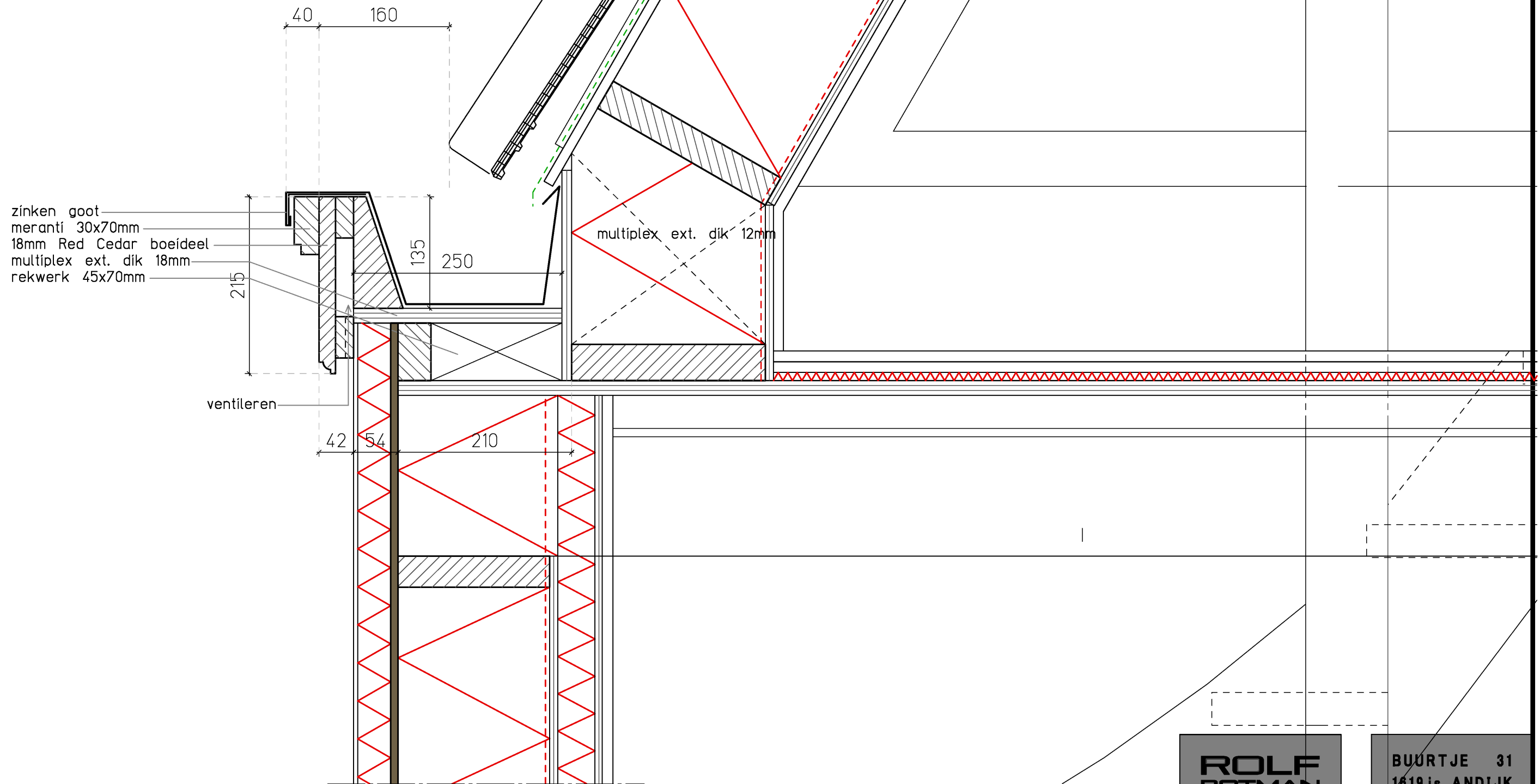
Architect BNA

BUURTJE 31
 1619js ANDIJK
 0228 - 752420
 5.1, 2, e
 info@rolfbotman.nl
 www.rolfbotman.nl



DETAIL 11

DETAIL 12



23-991

DETAILS 1 T/M 12
SCHAAL 1:5

15-08-2024

**ROLF
BOTMAN**
Architect BNA

BUURTJE 31
1619js ANDIJK
0228 - 752420
5.1, 2, e
info@rolfbotman.nl
www.rolfbotman.nl