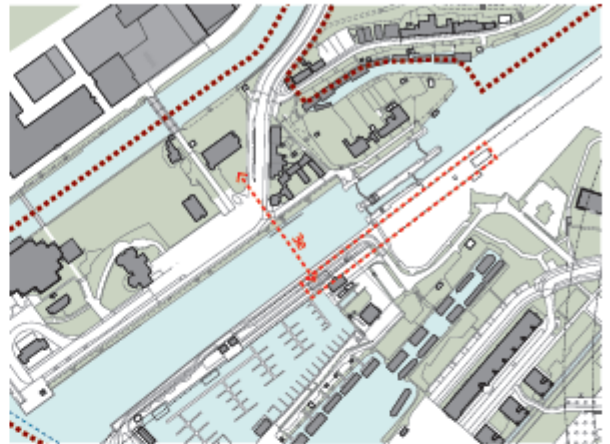
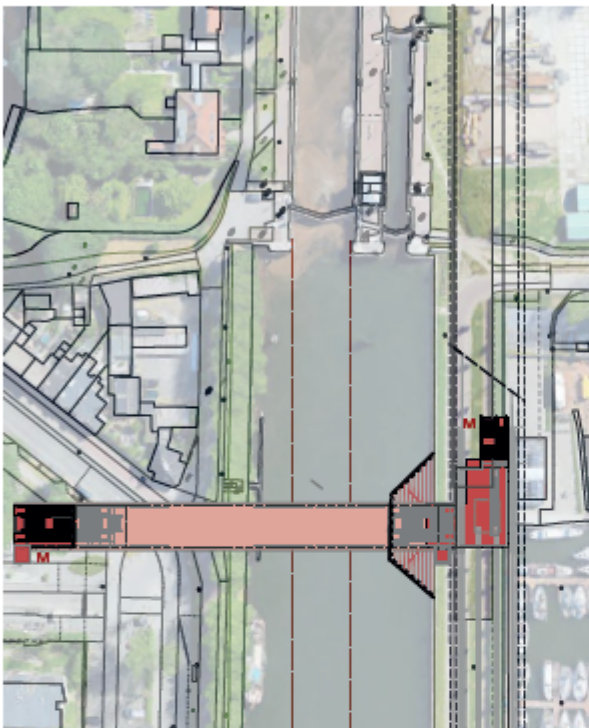
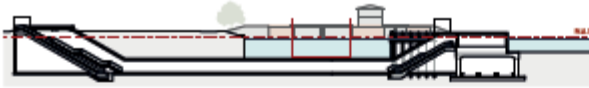


3e Voetgangerstunnel van grasveld naar verdeelhal metro



Wat vindt U?

Toelichting

- voetgangerstunnel van maasveld grasveld noordzijde Tolhuisweg direct naar verdeelhal metrostation
- extra verdeelhal op de metrotunnel nodig; looproute gaat onder het kanaal door naar verdeelhal en van daaruit naar beneden naar het perron
- in oostzijde van het kanaal komen aanvaringsvoorzieningen of damping stukje kanaal
- aantasting openheid voorhaven (cultuurhistorische waarde)
- kostenraming: ca € 8000 mln voetgangerstunnel plus ca € 1000 mln verdeelhal metrostation

