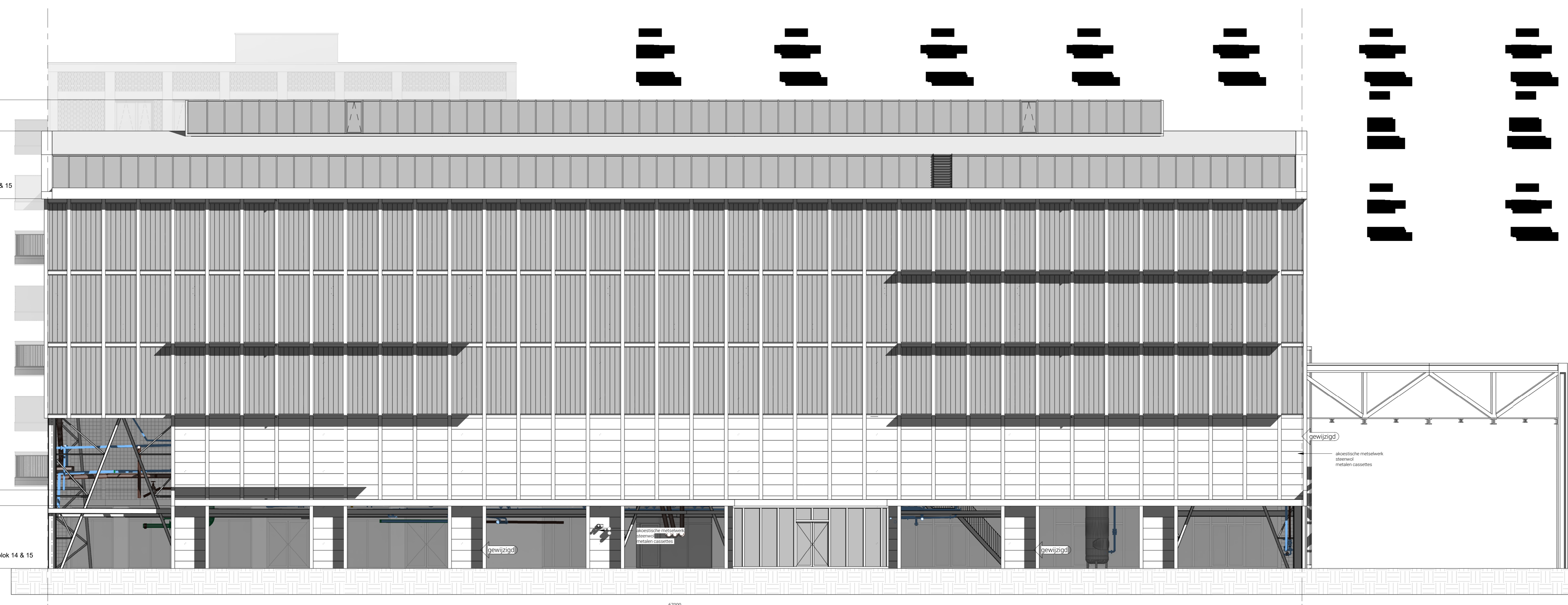


Noordoostgevel
1:100

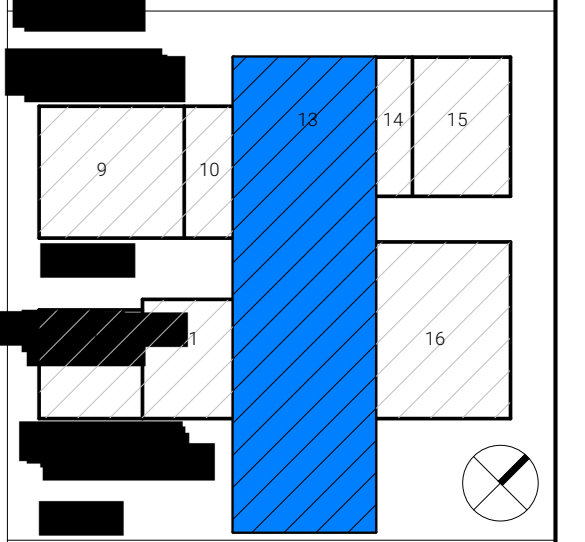


Zuidwestgevel
1:100

Opmerkingen:

Verwijzingen:

- Over: **VORM ontwikkel BV** 078-6421300
55,1,2, e
3550 AA Papendrecht
- Ontwerper: **CAE Nederland BV** 010-4471744
55,1,2, e
Uitd Palmstraat 18
2516 LR Delft
- Statisties: **Stadsontwikkeling Lisschen** 020-5507878
55,1,2, e
1018 AD Amsterdam
- adviseur bouwfysica: **Buro Bouwfysica** 010-7600049
55,1,2, e
Dyckhofflaan 45
3413 CA IJsselstein
- adviseur Warmte Koudte Oplossing: **Van der Meulen, Bouwgroep** 030-2024030
55,1,2, e
Huisen
- Architect: **info@ozarchitect.nl** 020-3141111
55,1,2, e
dam



Oostenburg Kavel 3

Ontwerper: **info@ozarchitect.nl**
 bladmummer: **WSH**
 datum: **2019**
 onderwerp: **Zuidwest gevel**
 schaal: **1:100**
 formaat: **A0**

Opmerkingen:

Wijzigingen:

Over:
VORM Ontwikkeling BV
 1118 AZ Amsterdam
 078 6421300

Architect:
CAE Nederland BV
 1042 PM Meentstraat 18
 2516 LR Den Haag
 010 4471744

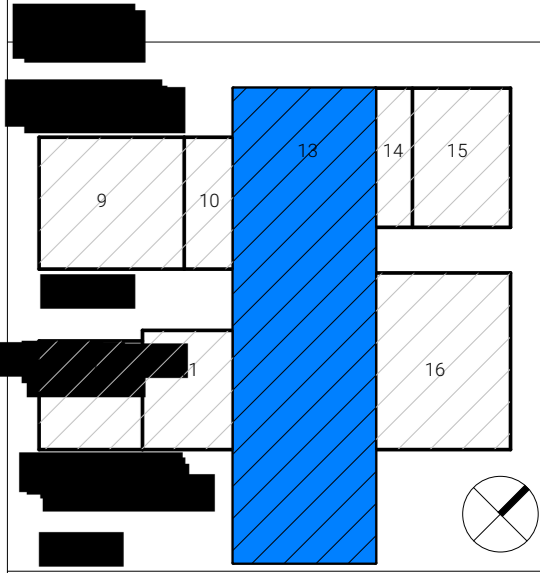
Statistiek:
5.5.1.2.e
 1018 AZ Amsterdam
 020 5507878

Adviseur bouwfysica:
Buro Bouwfysica
 5.5.1.2.e
 Olymposlaan 45
 3525 SN Utrecht
 010 7600049

Adviseur Warmte Koudte Opslag:
Wiering
 5.5.1.2.e
 Houten
 030 2024030

Architect:
5.5.1.2.e
 1018 AZ Amsterdam
 020 31 41 111
 info@cae.nl

OZ



Oostenburg Kavel 3

Omgevingsaanvraag

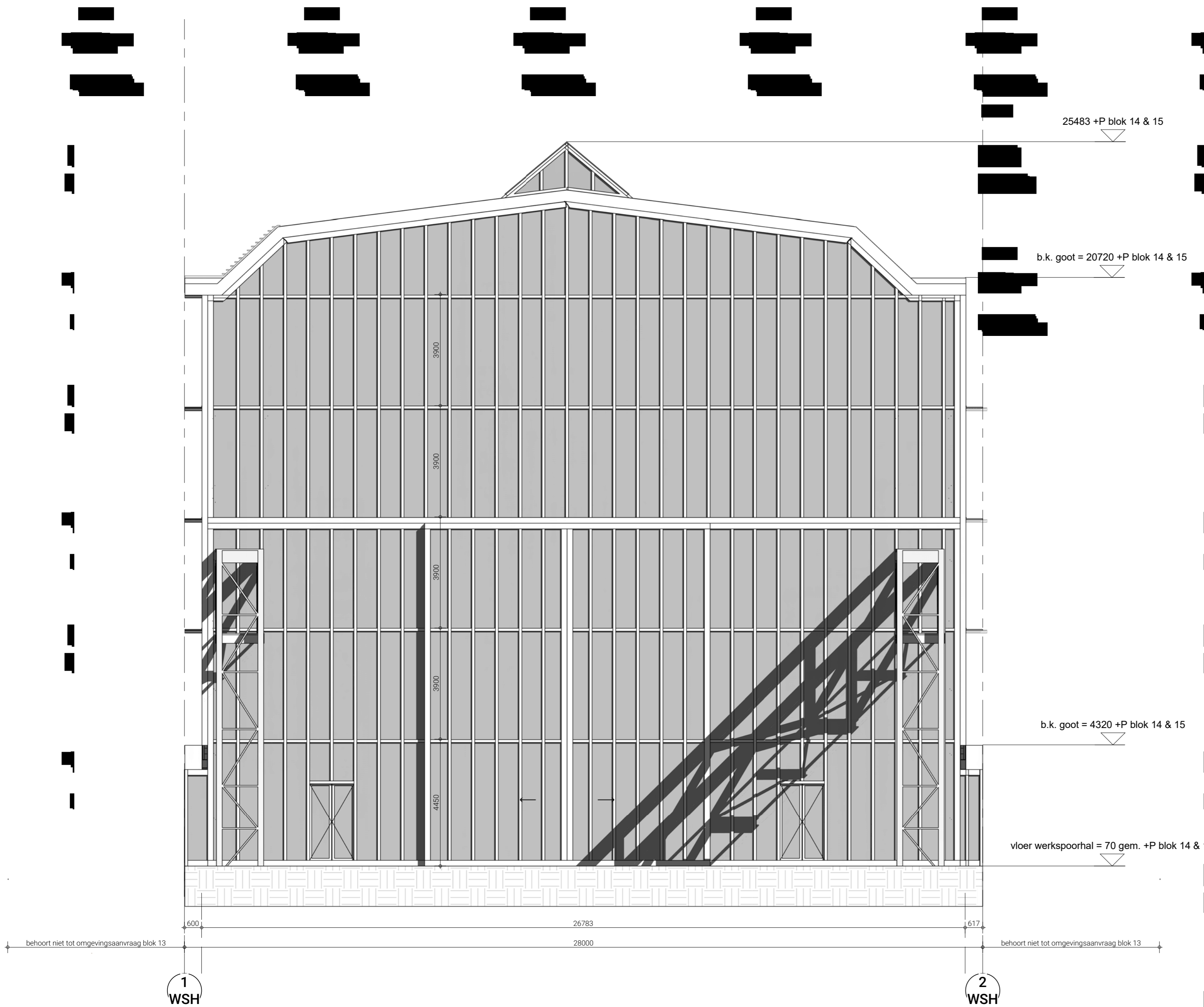
bladnummer:
 01-001-WSH

datum:
 2019

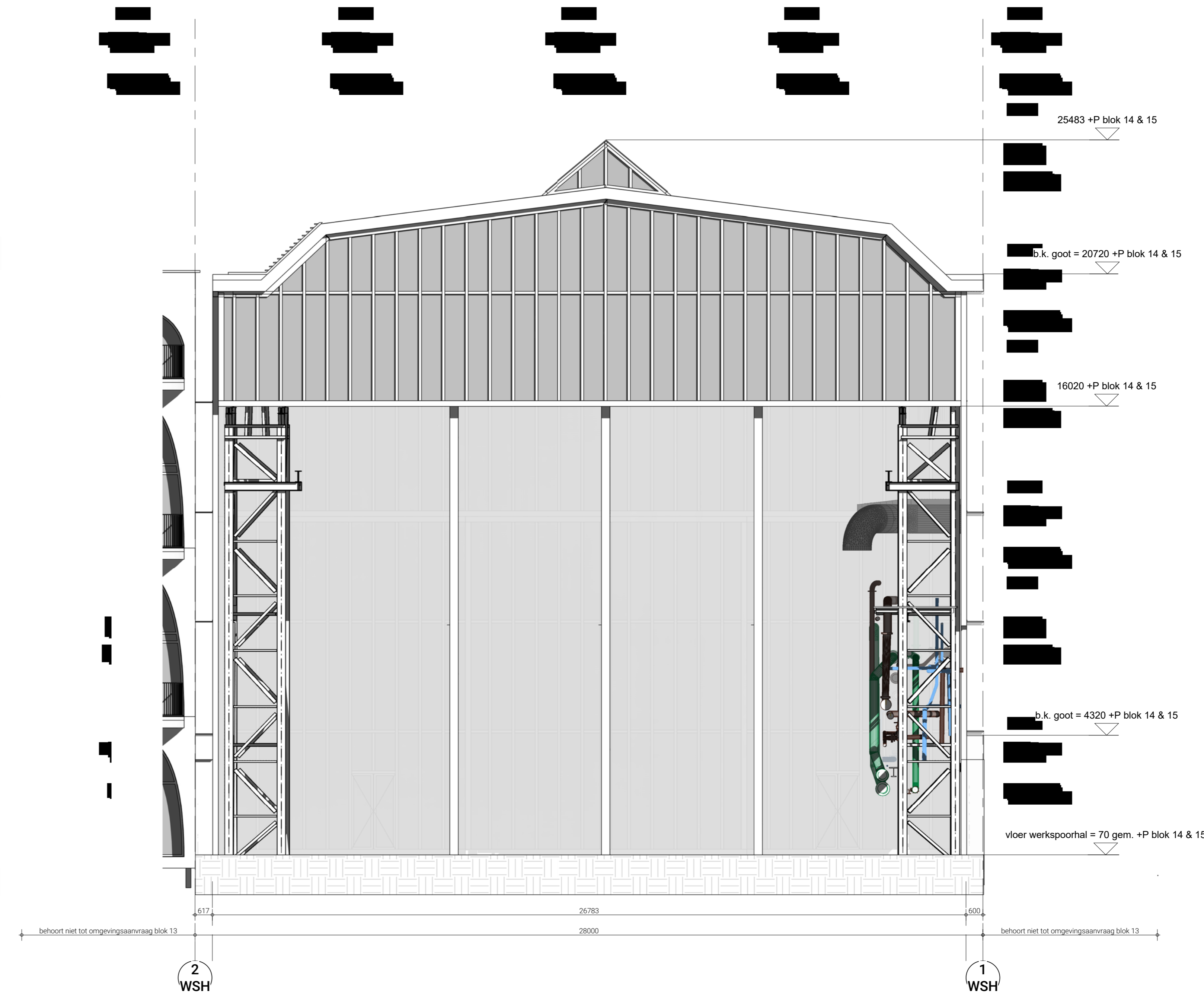
ontwerp:
 01-001-WSH - Zuidoost gevel

schaal:
 1:100

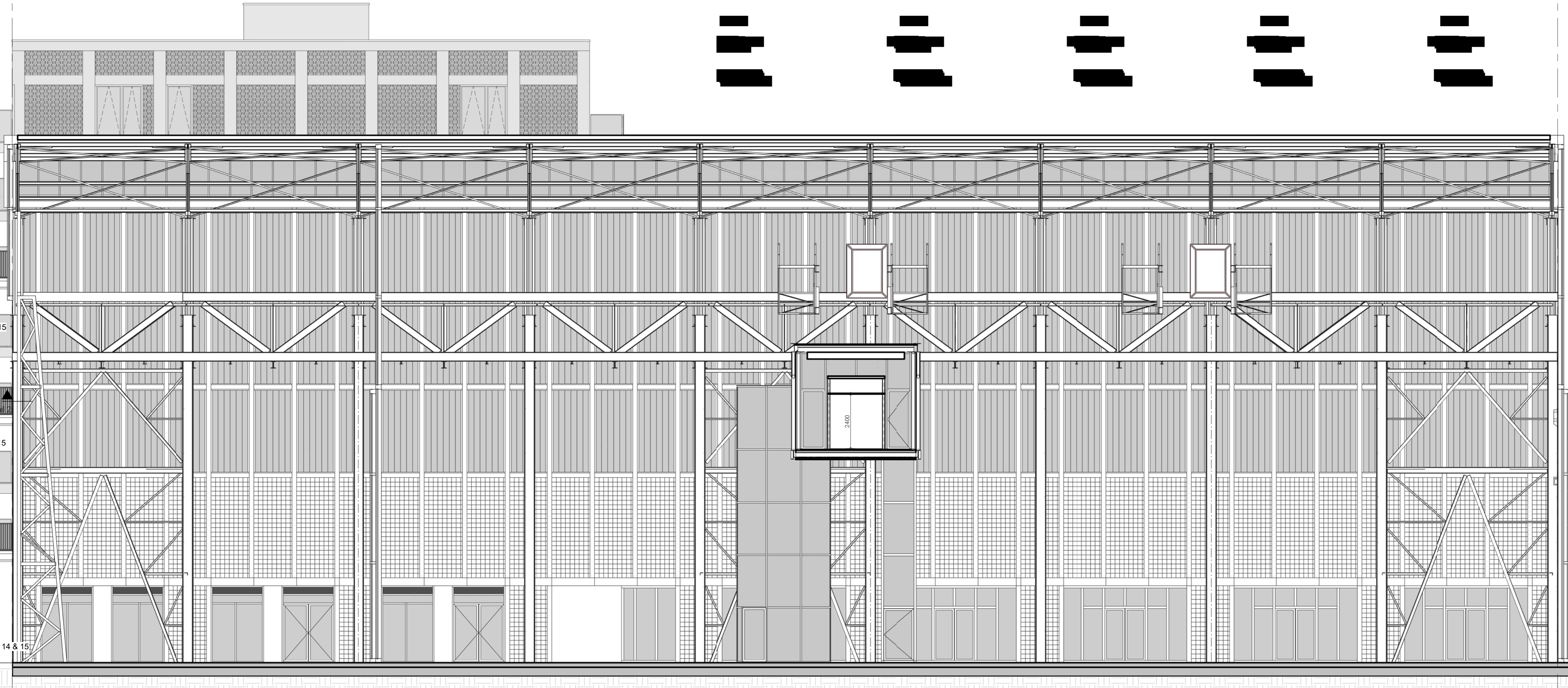
formaat:
 A3



Zuidoostgevel
1:100



Noordwestgevel
1:100

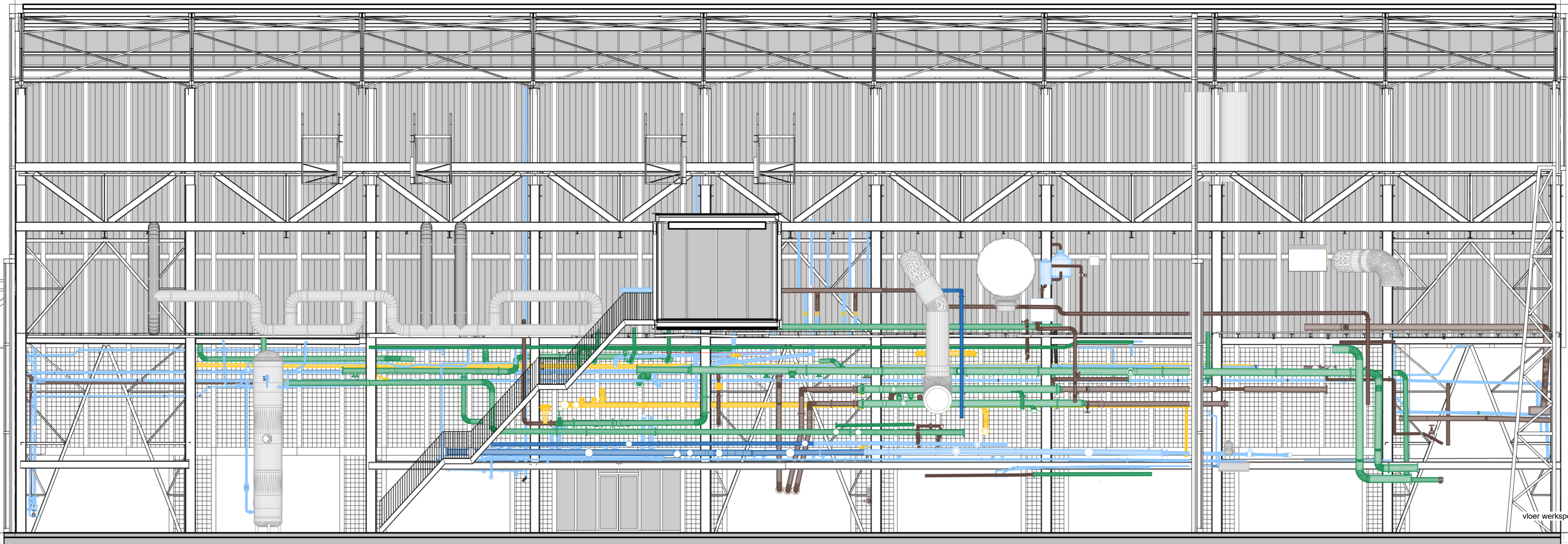


b.k. vergaderruimte = 14130 +P blok 14 & 15
 b.k. afwerkvloer = 9490 +P blok 14 & 15
 o.k. vergaderruimte = 9030 +P blok 14 & 15
 bestaande vloer werkspoorhal = -130 gem. +P blok 14 & 15
 vloer werkspoorhal = 70 +P blok 14 & 15

Drsn A1-A1
 1:100

4 WSH

3 WSH



b.k. vergaderruimte = 14130 +P blok 14 & 15
 o.k. vergaderruimte = 9030 +P blok 14 & 15
 b.k. trapbordis = 6598 +P blok 14 & 15
 b.k. trapbordis = 3339 +P blok 14 & 15
 vloer werkspoorhal = 70 +P blok 14 & 15
 bestaande vloer werkspoorhal = -130 gem. +P blok 14 & 15

Drsn B1-B1
 1:100

3 WSH

4 WSH

Algemeen:

NEN normen waaraan het project moet voldoen:

- Drinkwaterinstallatie NEN 1006
- Elektrische installatie NEN 1010
- Gasinstallatie NEN 1078
- Ventilatie NEN 1087
- Meterruimte NEN 2768
- Centrale verwarming NEN 3028
- Rooklating NEN 3128
- Capaciteit hwa NEN 3215
- Trappen NEN 3509
- Beslag NEN 3569

Eisen rivier bij brandveercoorflaan:

- Opstelplaats brandveercoorflaan: breedte 3,5 m, vrije hoogte > 4,2 m
- Rijweg bestand tegen aslast 10 ton en totaalgewicht 30 ton
- Breedte verharding > 3,25 m. Bochten: binnerradius > 5,5 m en buiterradius > 10 m
- Opstelplaats blauwverf: breedte 4 m, lengte 10 m, vrije hoogte > 4,2 m. Opstelplaats bestand tegen aslast 10 ton en totaalgewicht 15 ton, max. afwijking van 7%.

Brandveercoorflaan:

- Voor brandveercoorflaan, conformering, etc. zie rapportages Bureau Bouwfyisca

Veiligheid algemeen:

- Balustrades zijn niet overkauterbaar, hoogte balustrades is 1200 mm t.o.v. betreedbaar oppervlak, afd. 2.3 BB2012
- Gevelbeglazing dient te voldoen wat betreft doorloop- en doorvalveiligheid aan de NEN 3569
- Gevelbeglazing dient te voldoen aan de NEN-EN 1990-1991 en de NEN 2608
- T.p.v. naar buitendraaiende vluchtdouren in het maalveld voorzieningen opnemen t.b.v. vrijhouden vluchtroute
- Vluchtdouren in de buitengevel voorzien van het opschrift: "nooddeur vrijhouden" of "nooduitgang" conform NEN 3011
- Vluchtdouren in de buitengevel dienen zonder sleutel geopend te kunnen worden.
- Hang en sluitwerk dient te voldoen aan de NEN 1125 en de NEN-EN179 (minder dan 100 personen)
- T.p.v. hekwerken die gepasseerd dienen te worden door hulpdiensten, vindt ontlasting plaats d.m.v. automatische ontgrendeling via brandmelding

Geulid

- Voorzieningen gevel conform rapportage Bureau Bouwfyisca

Hemelwaterafvoeren

- Hemelwaterafvoeren aansluiten op terreinriolering
- Voor hemelwaterafvoeren zie documenten Linszen

Ventilatie:

- Luchtvoerversing verblijfsgebieden conform afd. 3.6 BB2012
- Zie tevens rapportage Linszen
- Spuivoorziening verblijfsruimten conform afd. 3.7 BB2012
- Zie tevens rapportage Bureau Bouwfyisca

Algemeen algemeen:

- Het werk moet worden uitgevoerd overeenkomstig de eisen van het bouwbesluit 2012
- Deuren hebben een min. vrijdoorgang van 850 x 2300 mm tenzij anders vermeld
- Afschermingen van vloer en trap conform afd. 2.3 art. 2.17 - 2.20 en 2.35 BB2012
- Trappen conform art. 3.22 BB2012
- Noodtrappenhuizen voorzien van lamellen hekwerk
- Bescherming tegen ratten en muizen conform afd. 3.10 BB2012
- Wand en vloeren van toilet- en badruimten waterdicht conform art. 3.23 BB 2012 (betogeld o.g.) + NEN 2778
- Wering van vocht van buiten naar binnen conform afd. 3.5, art. 3.21 BB 2012
- Noodoverstort dakken volgens nadere berekening constructeur (aantallen en positie n.b.)

Opmerkingen:

- De in de opmerkingen die zijn vermeld op deze tekening zijn globaal, ze zijn niet gebaseerd op een NEN 2580 berekening.

Materialen / symbolen:

- solide
- Kalkzandsteen
- Beton (b.v.g.)
- Opsteking
- Metsel
- Gebst
- Prefab beton
- Metsel
- Opmerking

Pell blok 14 / 15:

- = 0.85 + NAP
- (horeca / rijn oplopen)

Pell blok 13:

- = 0.92 + NAP

Brand:

- dbi
- brandweertit
- zelfsluitend
- YD vrijloopbrander
- 60 min.
- 30 min.
- brandlangzaam
- 30 min brandwerend scherm
- 60 min brandwerend scherm

Overig:

- voedpjp dbi
- 30 min brandwerend
- 60 min brandwerend
- watermeterput
- warmterugwinning
- warmtepomp
- entree

Opmerkingen:

over:

VORM ontkeking BV
 3550 AS Papendrecht
 078 6421300

CAE Nederland BV
 0607 Palmstraat 18
 2516 LR Den Haag
 010 4471744

instalatie:
 Linszen
 1018 AD Amsterdam
 020 5507878

schrijver bouwfyisca
 Bureau Bouwfyisca
 5, 1, 2, e
 Oornboslaan 45
 aan den IJssel
 010 7600049

schrijver Warmte Koudte Oplossing
 5, 1, 2, e
 030 2024030

Architect
 5, 1, 2, e
 020 31 41 111
 info@OZarchitect.nl

OZ

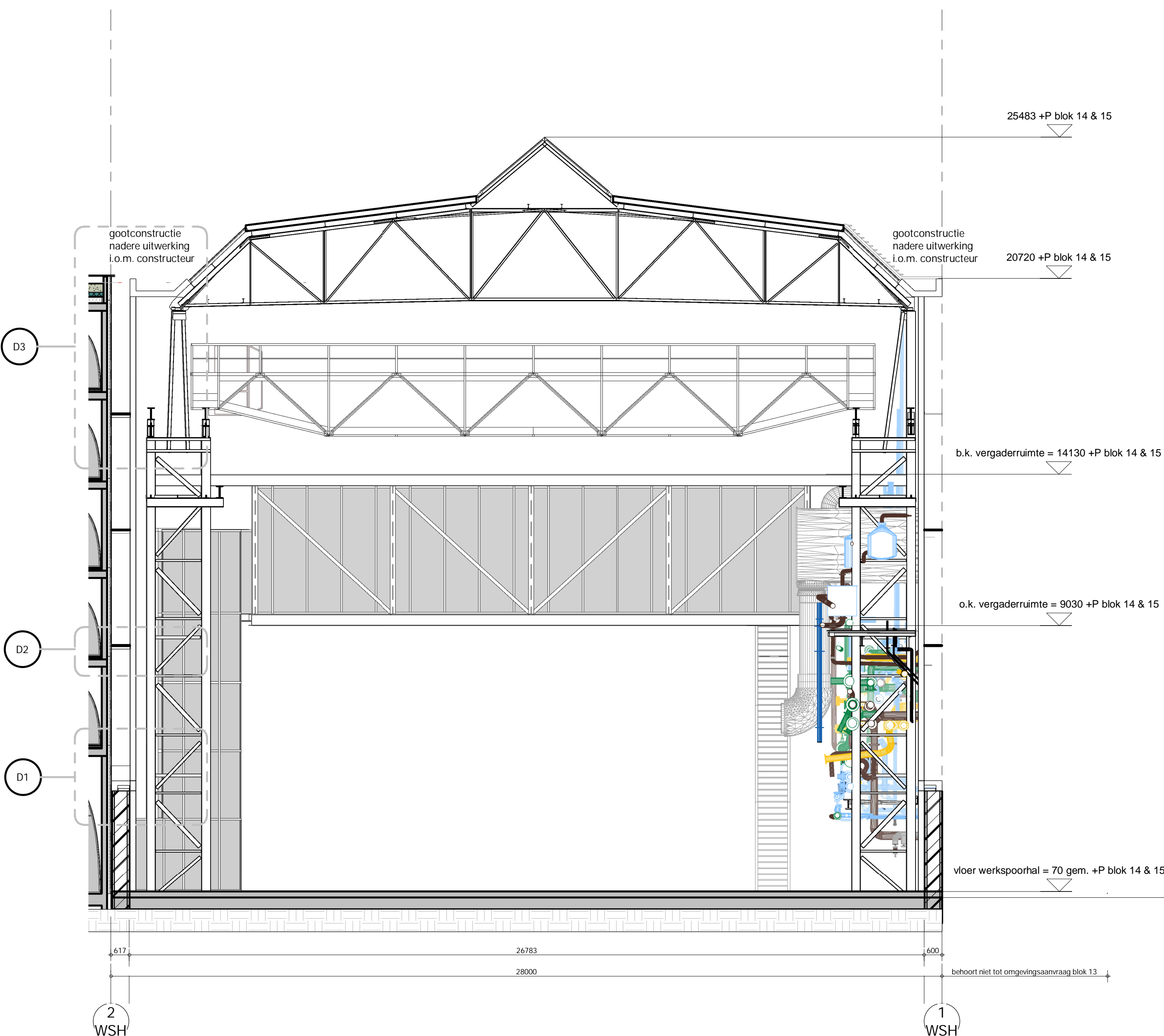
Ontenburg Kavel 3

ontwerpsaamvraag

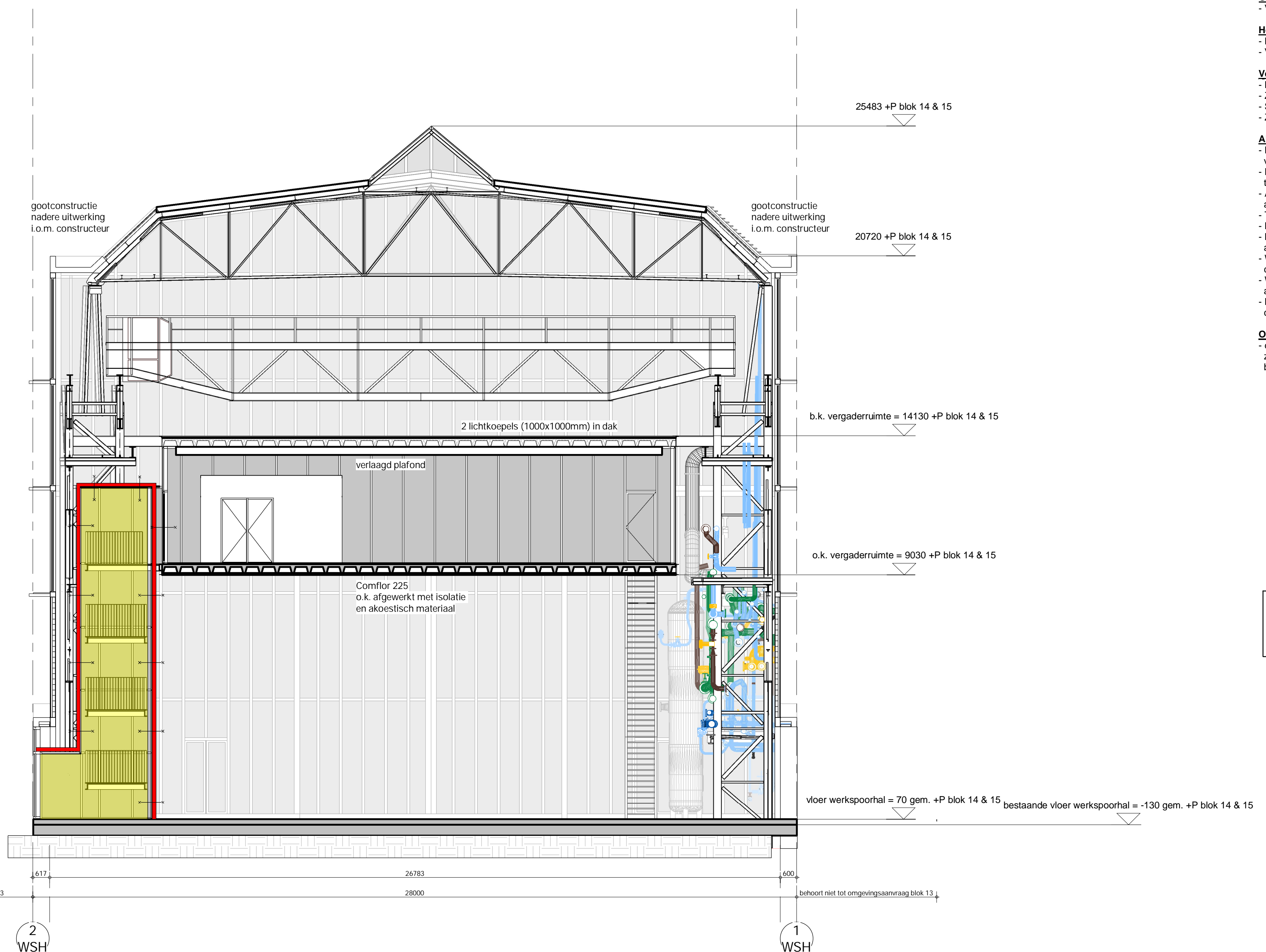
bladnummer:
 1-11 & B1-B1

schaal:
 1:100

formaat:



Drasn C1-C1
1 : 100



Drasn D1-D1
1 : 100

- Algemeen:**
- NEN normen waaraan het project moet voldoen:**
 - Drinkwaterinstallatie NEN 1006
 - Elektrische installatie NEN 1010
 - Gasinstallatie NEN 1078
 - Ventilatie NEN 1087
 - Meterruimte NEN 2788
 - Centrale verwarming NEN 3028
 - Rooklening NEN 3128
 - Capadeel twa NEN 3215
 - Trappen NEN 3509
 - Beglazing NEN 3569
 - Eigen rijwiel tbv brandweervoertuigen:**
 - Opstelplaats brandweervoertuig: breedte 3,5 m, vrije hoogte > 4,2 m.
 - Rijweg bestand tegen aslast 10 ton en totaalgewicht 30 ton.
 - Breedte verharding > 3,25 m. Bochten: binnerradius > 5,5 m en buitenradius > 10 m.
 - Opstelplaats busvoertuig: breedte 4 m, lengte 10 m, vrije hoogte > 4,2 m. Opstelplaats bestand tegen aslast 10 ton en totaalgewicht 15 ton, max. afwatering van 7%.
 - Brandwerendheid**
 - Voor brandwerende eisen, compartimentering, etc. zie rapportages Bureau Bouw fysica
 - Veiligheid algemeen**
 - Balkustrades zijn niet overkauterbaar, hoogte balkustrades is 1200 mm t.o.v. betreedbaar oppervlak, afd. 2.3 BB2012
 - Geveelbeglazing dient te voldoen wat betreft doorloop- en doorvalveiligheid aan de NEN 3569
 - Geveelbeglazing dient te voldoen aan de NEN-EN 1990-1991 en de NEN 2000
 - T.p.v. naar buitendraaiende vluchtdoeken in het maakveld voorzieningen opnemen t.b.v. vrijhouden vluchtroute.
 - Vluchtdoeken in de buitengevel voorzien van het opschrift: "nooddeur vrijhouden" of "nooduitgang" conform NEN 3011
 - Vluchtdoeken in de buitengevel dienen zonder sleutel geopend te kunnen worden.
 - Hang en sluitwerk dient te voldoen aan de NEN 1125 en de NEN-EN 79 (minder dan 100 personen)
 - T.p.v. hekwerken die gepasseerd dienen te worden door huddoesten, vindt ontlasting plaats d.m.v. automatische ontgrendeling via brandmelding.
 - Geheld**
 - Voorzieningen gevel conform rapportage Bureau Bouw fysica
 - Hemelwaterafvoeren**
 - Hemelwaterafvoeren aansluiten op terreinrekening
 - Voor hemelwaterafvoeren zie documenten Lintass
 - Ventilatie**
 - Luchtverversing verblijfsgebieden conform afd. 3.6 BB2012
 - Zie levens rapportage Lintass
 - Spuivoorziening verblijfsruimten conform afd. 3.7 BB2012
 - Zie levens rapportage Bureau Bouw fysica
 - Algemene eisen**
 - Het werk moet worden uitgevoerd overeenkomstig de eisen van het bouwbesluit 2012
 - Deuren hebben een min. vrije doorgang van 850 x 2300 mm tenzij anders vermeld
 - Afschelingen van vloer en trap conform afd. 2.3 art. 2.17 - 2.20 en 2.35 BB2012
 - Trappen conform art. 2.32 BB2012
 - Noodtrappenhelpt voorzien van lamellen hekwerk
 - Bescherming tegen ratten en muizen conform afd. 3.10 BB2012
 - Wand en vloeren van toilet- en badruimten waterdicht conform art. 3.23 BB 2012 (betageld o.g.) + NEN 2778
 - Wering van vocht van buiten zal voldoen aan afd. 3.5, art. 3.21 BB 2012.
 - Noodoverstort dakten volgens nadere berekening constructeur (aantallen en positie nit)
 - Oppervlakten**
 - de m2 oppervlakten die zijn vermeld op deze tekeningenset zijn globaal, ze zijn niet gebaseerd op een NEN 2580 berekening.

Materiaal / symbolen:

- Isolatie
- Kalkzandsteen
- Beton (h, e, g)
- Opstelbekken
- Metselwerk
- Geopipeerd metselwerk
- Prela beton
- Metselwerk
- Geopipeerd metselwerk

Pell blok 14 / IS:
= 0,85 + NAP
(horeca 70mm ophogen)

Pell blok 13:
= 0,92 + NAP

Brand

- dbi
- brandweertift
- zoffsluierend
- VD vrijlopdanger
- 60 min
- 30 min
- brandslangspjel
- EBV (extra beschermd vluchtroute)
- 30 min brandwerend scherm
- 60 min brandwerend scherm
- voedpjp dbi
- 30 min brandwerend
- 60 min brandwerend
- neven-ingang brandweeer
- hoofdingang brandweeer
- brandmeldcentrale
- BMC

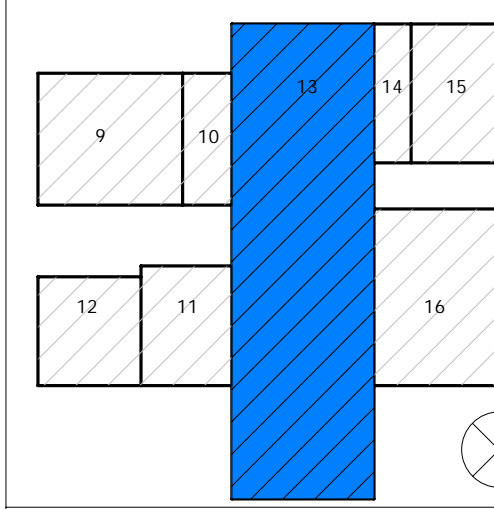
Overig

- warmeterput
- warmeterugwinning
- warmtepomp
- entree

Opmerkingen:

Wijzigingen:

opdrachtgever:	078 8421300
adviseur constructies:	010 4471744
adviseur installaties:	000 1507878
adviseur bouwfysica:	010 7600049
adviseur Warmte Koudte Opstg:	030 2024030
Architect:	020 31 41 111
Info@OZarchitect.nl	



Oostenburg Kavel 3

18-601 SW
Omgevings aanvaag

bladnummer:
99-202_WSH

versie:
B

datum:
10-02-2020

onderwerp:
doorsnede C1-C1 & D1-D1

schaal:
1 : 100

formaat:
A0