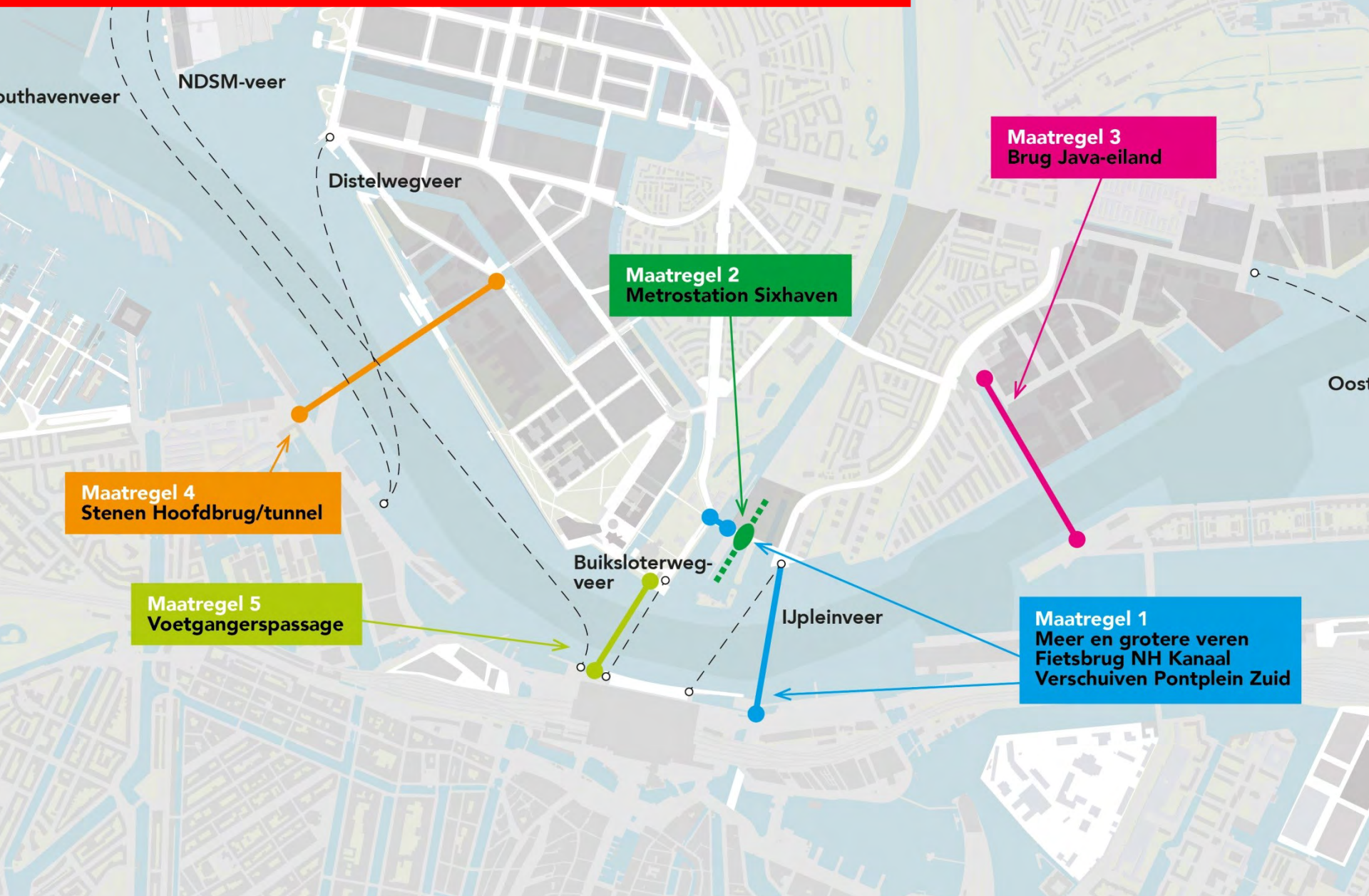




Plantekeningen

Voorkeursbesluit Sprong over het IJ



Maatregel 3
Brug Java-eiland

Maatregel 2
Metrostation Sixhaven

Maatregel 4
Stenen Hoofdbrug/tunnel

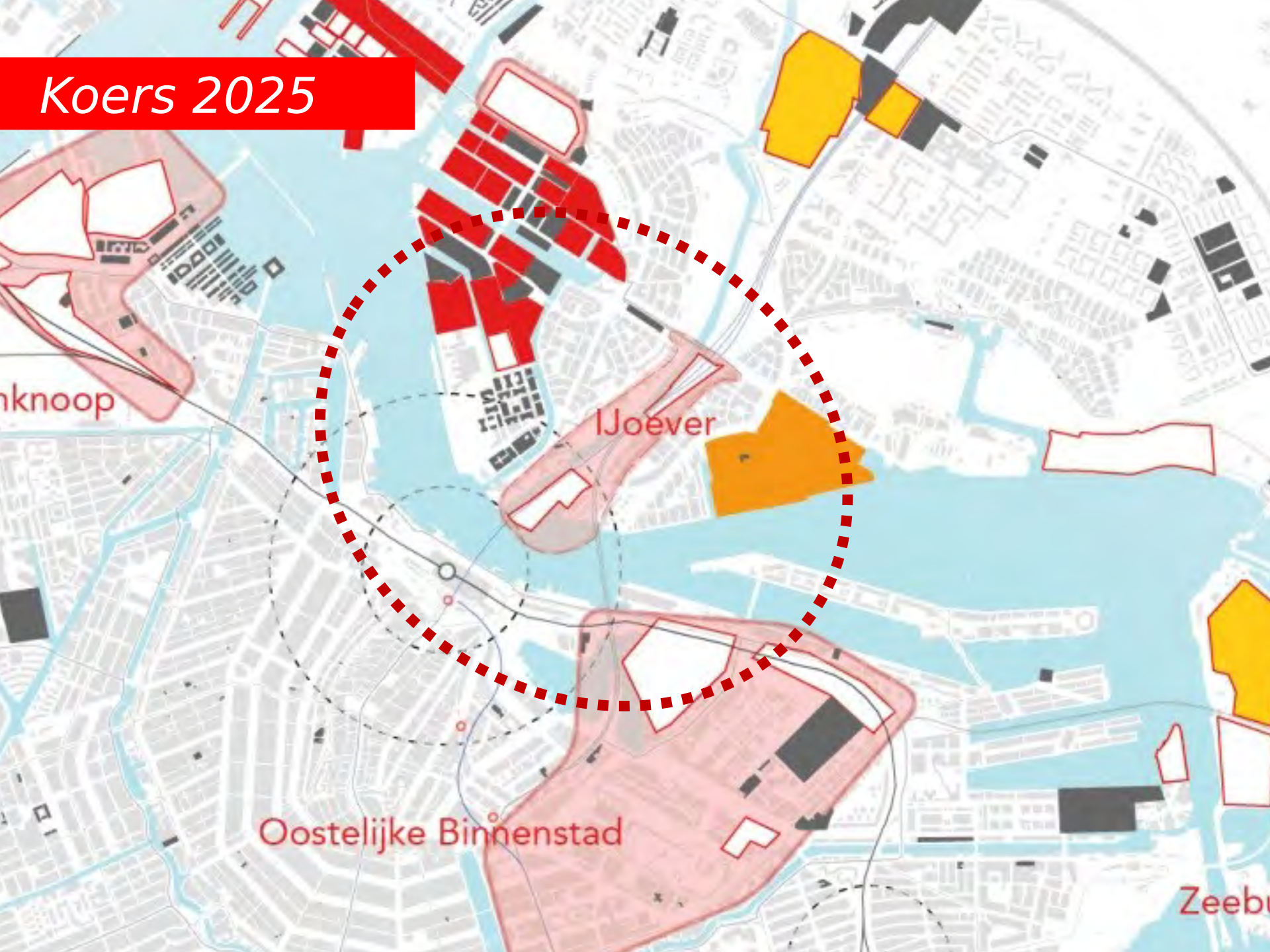
Maatregel 5
Voetgangerspassage

Maatregel 1
Meer en grotere veren
Fietsbrug NH Kanaal
Verschuiven Pontplein Zuid

waterfront station island



Koers 2025



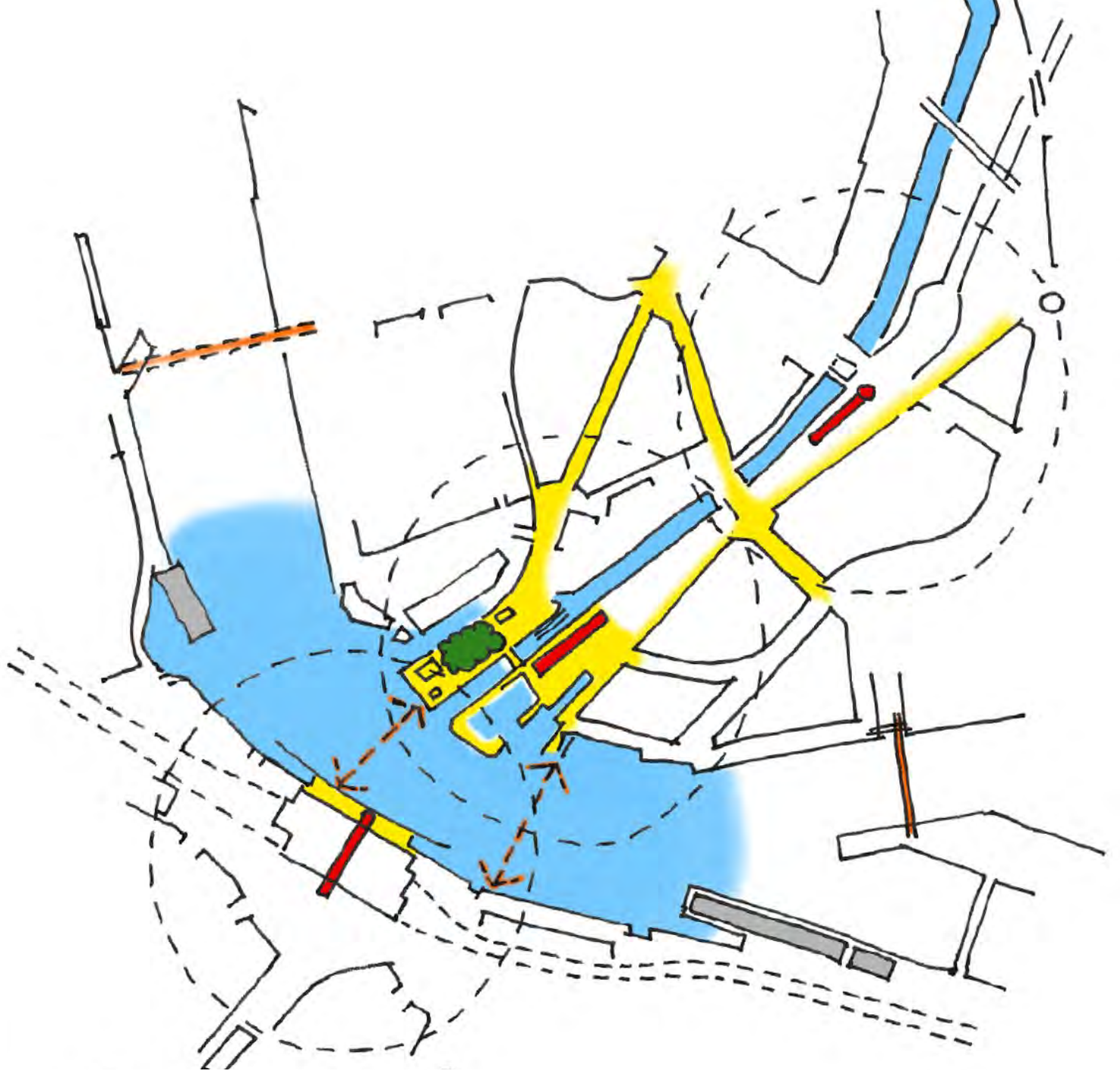
knoop

IJouwer

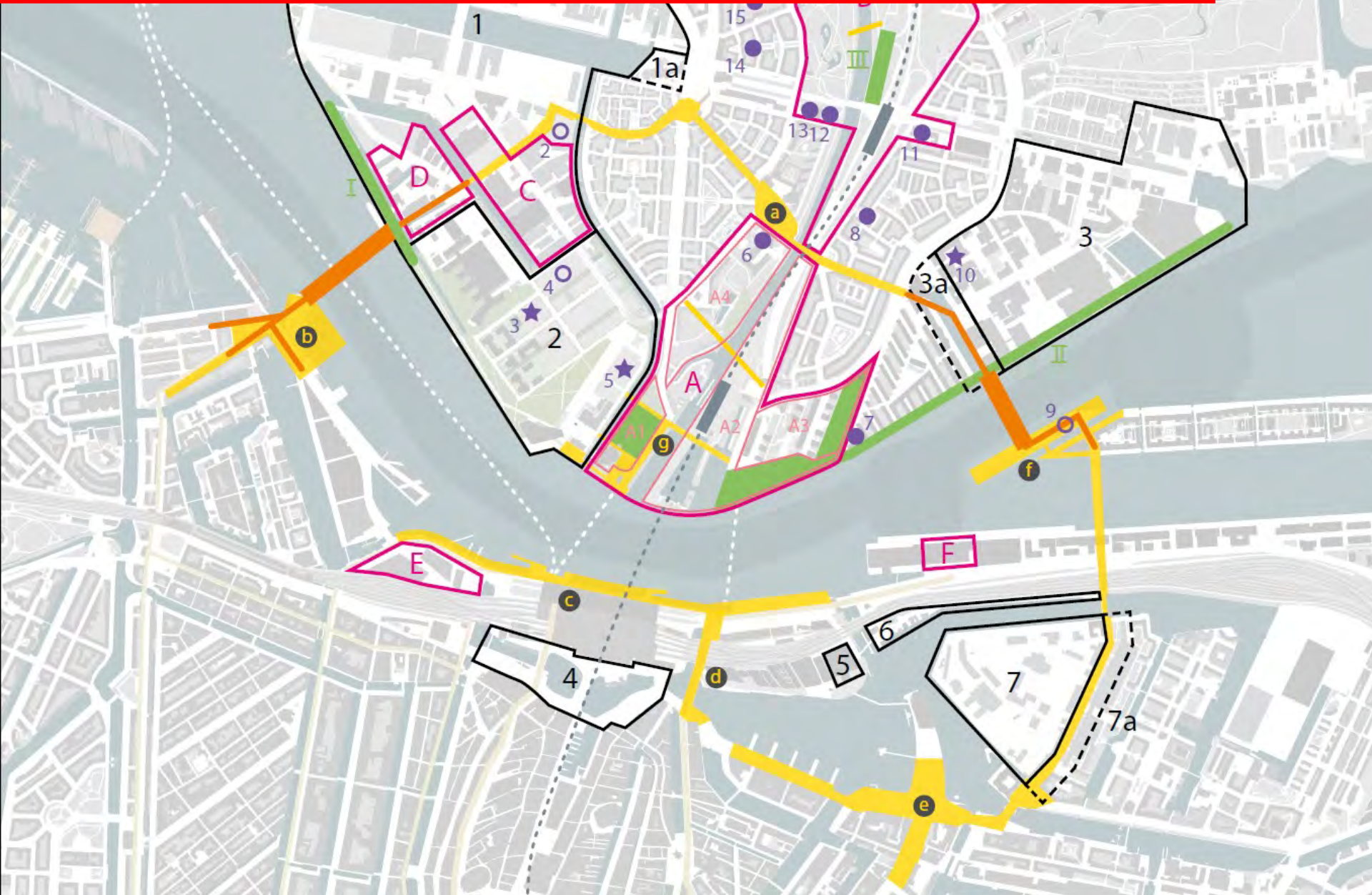
Oostelijke Binnenstad

Zeebu

XXX



Gebiedsuitwerking Koers 2025 Stad om het IJ





Laanwegkwartier

2

1

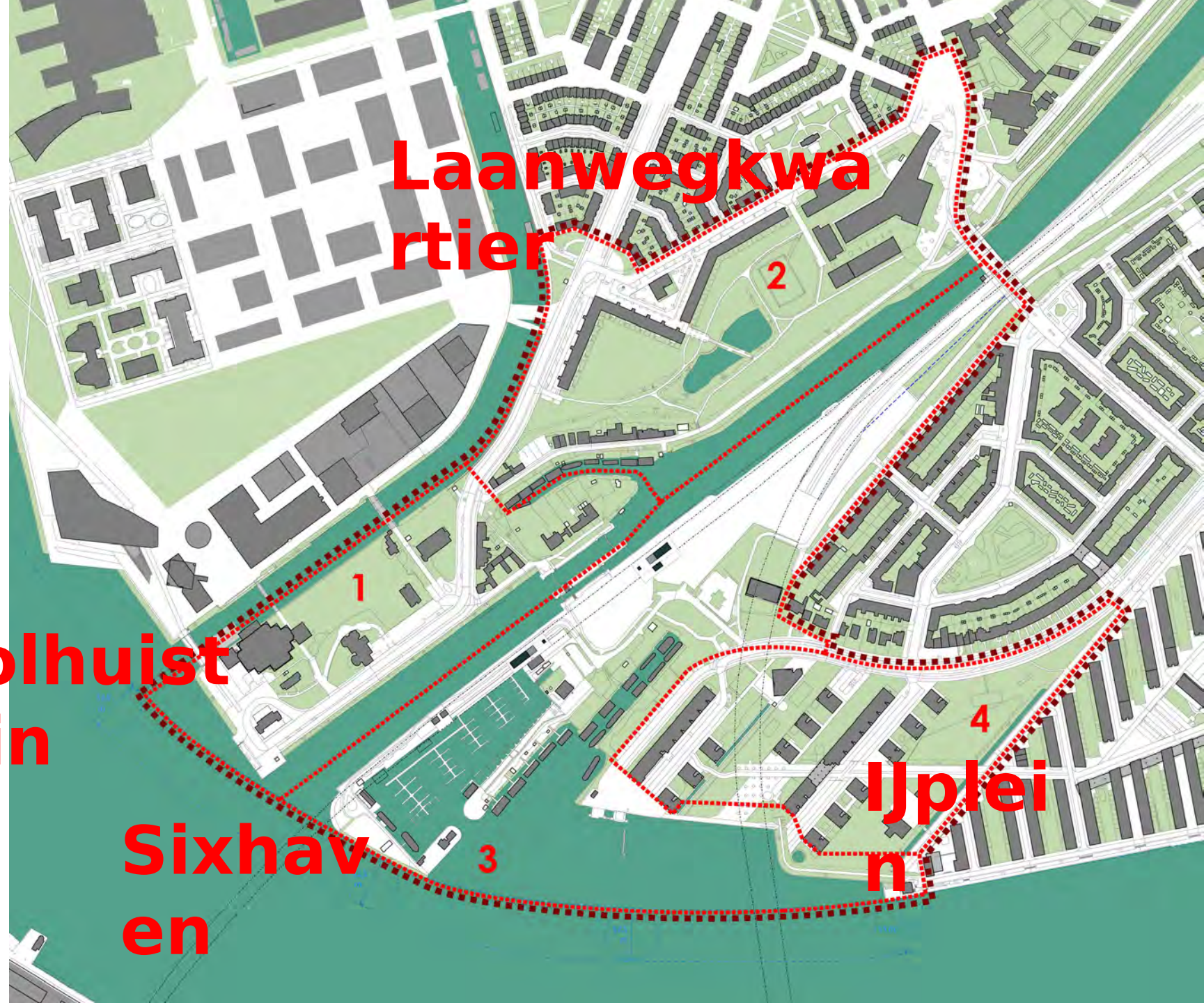
Tolhuistuin

4

Ijplein

Sixhaven

3



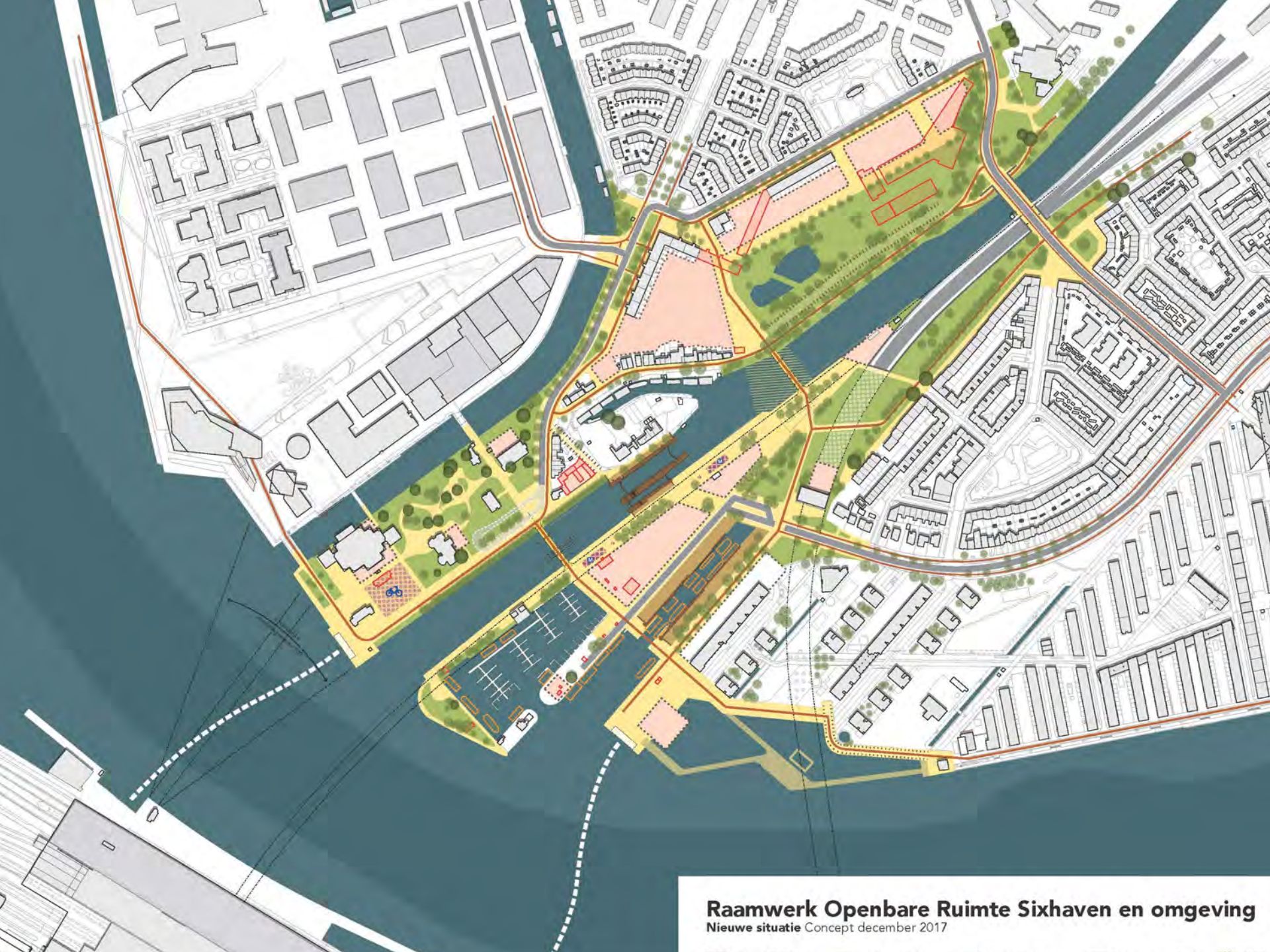


5.1, 2, e

XXX
XXX
XXX



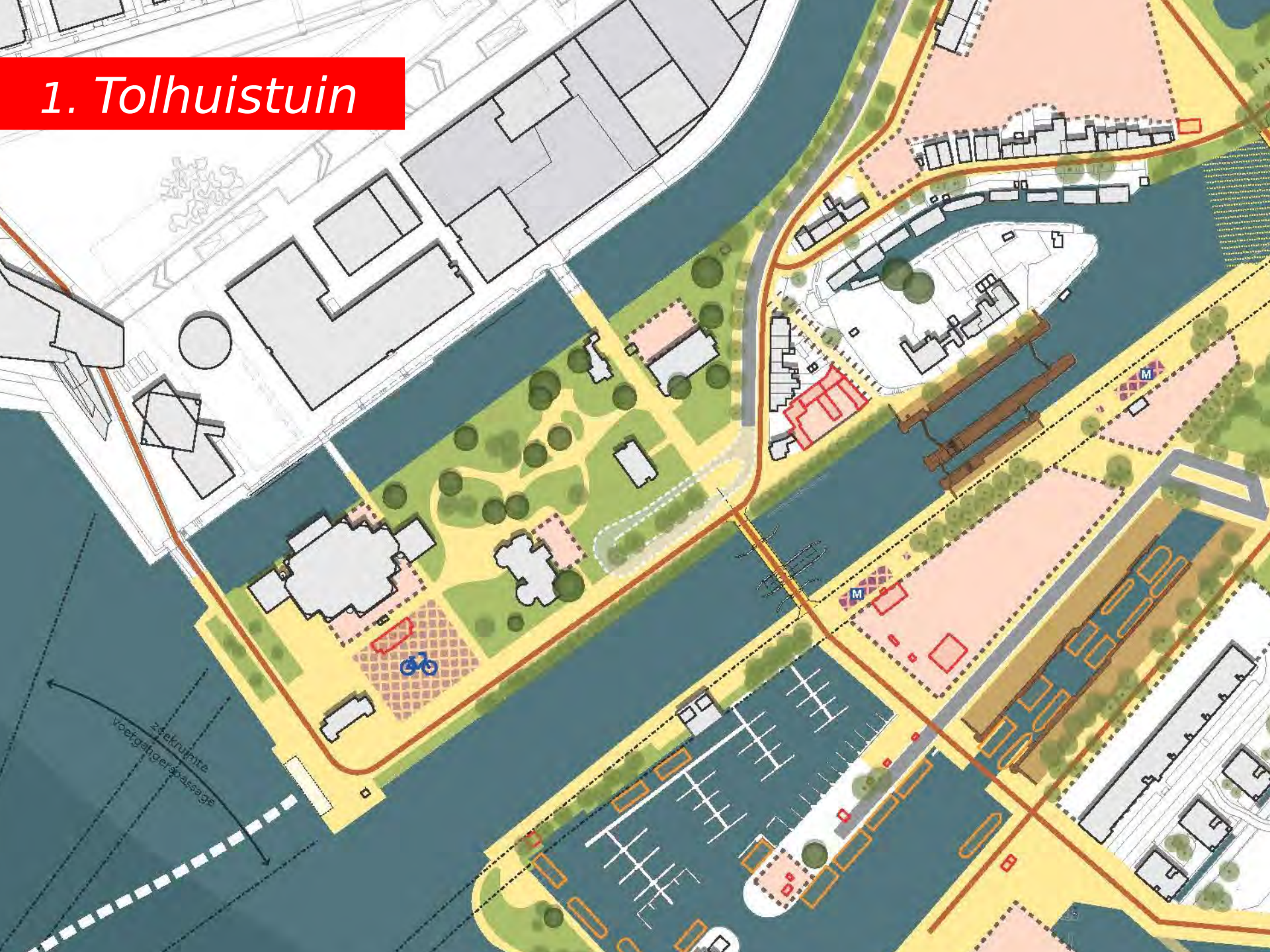




Raamwerk Openbare Ruimte Sixhaven en omgeving

Nieuwe situatie Concept december 2017

1. Tolhuistuin



1. Tolhuistuin

20



5.1, 2, e

5.1, 2, e

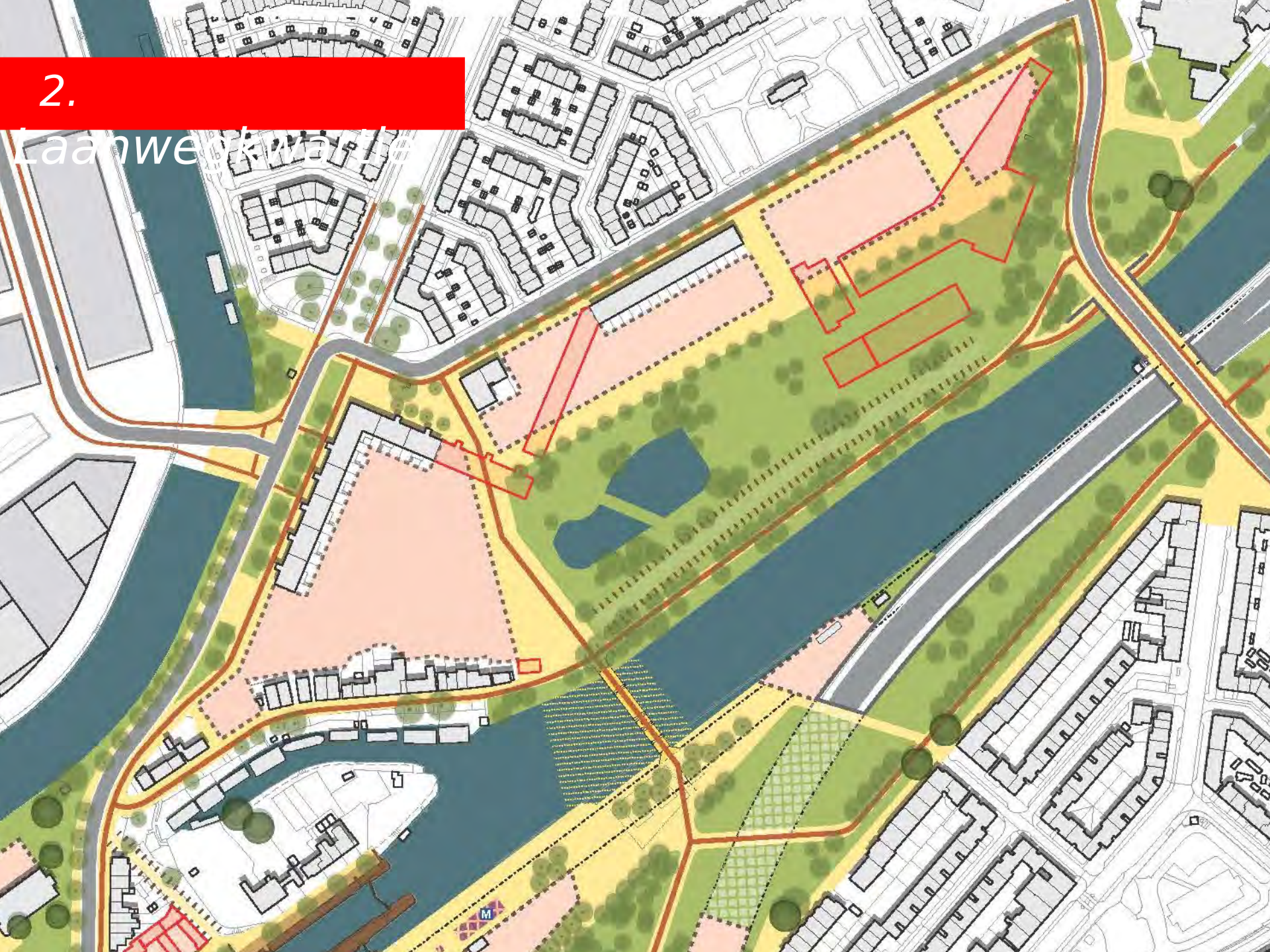
1. Tolhuistuin – Pontplein autovrij, fietsgarage,
grotere tuin



5.1, 2, e

2.

Laanwekkwartier





5.1, 2, e

5.1, 2, e

5.1, 2, e

5.1, 2, e

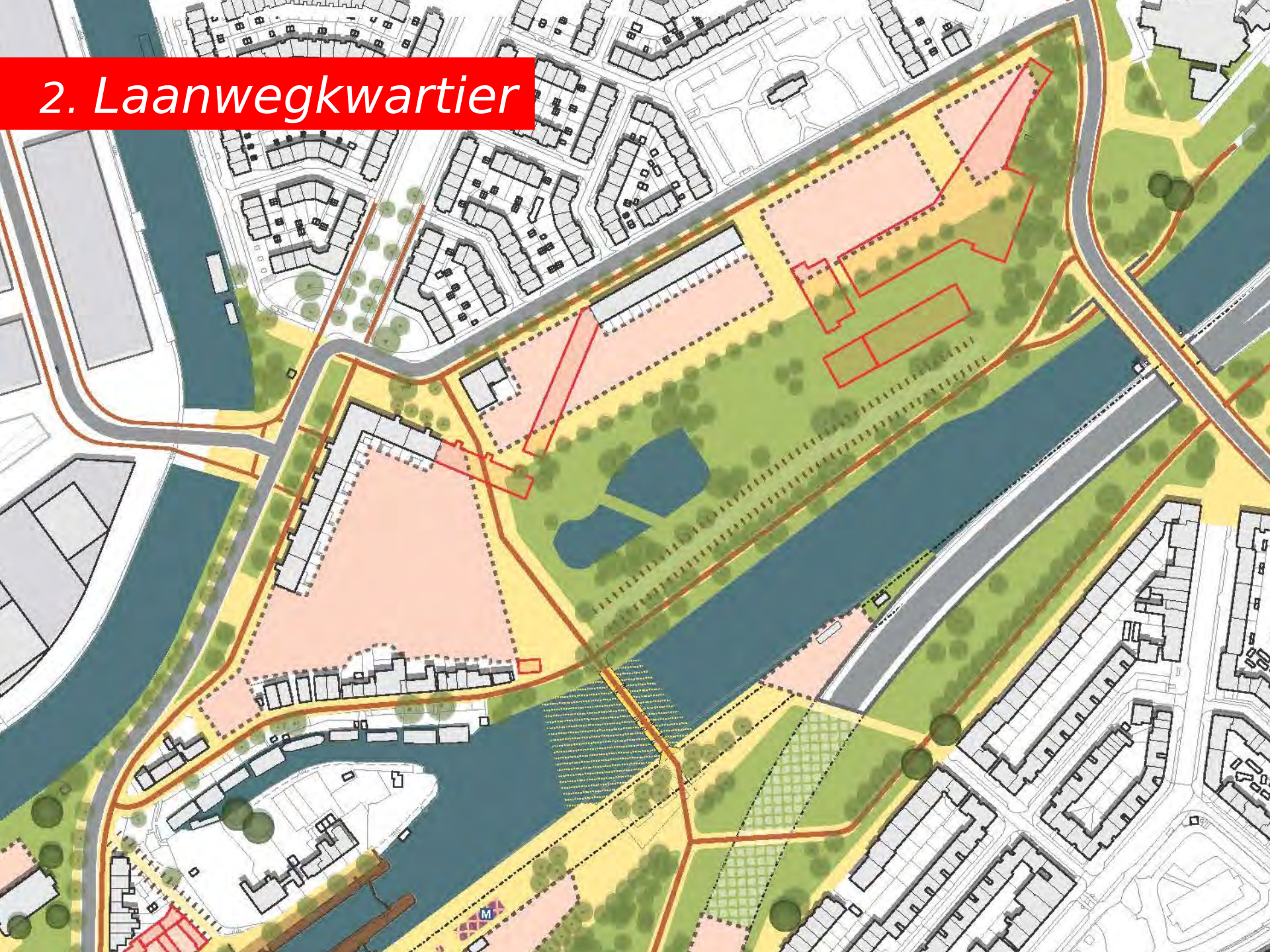
5.1, 2, e



5.1, 2, e

5.1, 2, e

2. Laanwegkwartier



2. Laanwegkwartier – zelfbouw aan

Laanweg



5.1, 2, e

5.1, 2, e

5.1, 2, e

5.1, 2, e



3. Sixhaven



5.1, 2, e



3. Sixhaven



3. Sixhaven – sluisen publiek domein

5.1, 2, e



zeilende chartervaart



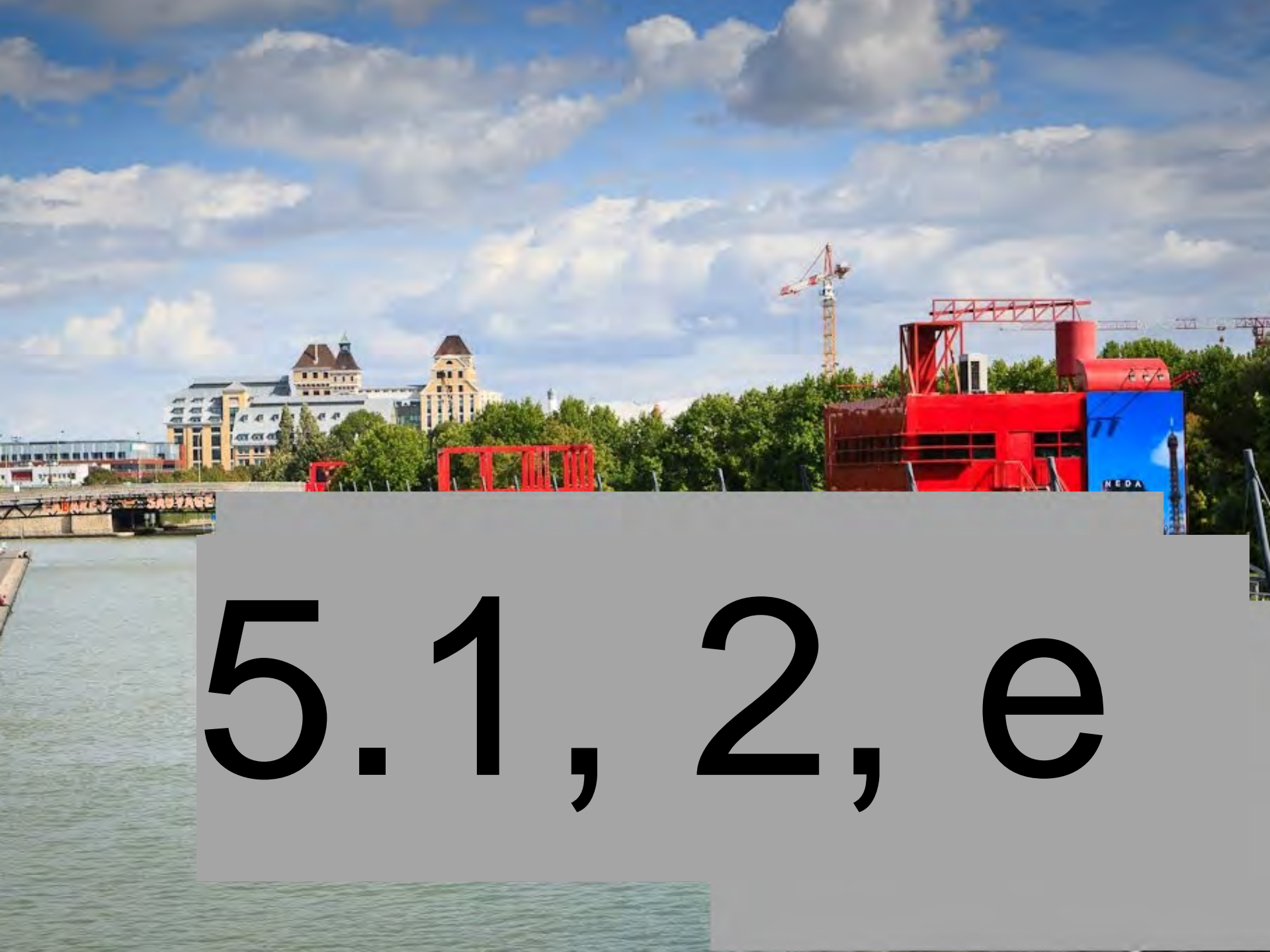
5.1, 2, e

3. Sixhaven – programma compact of intensief

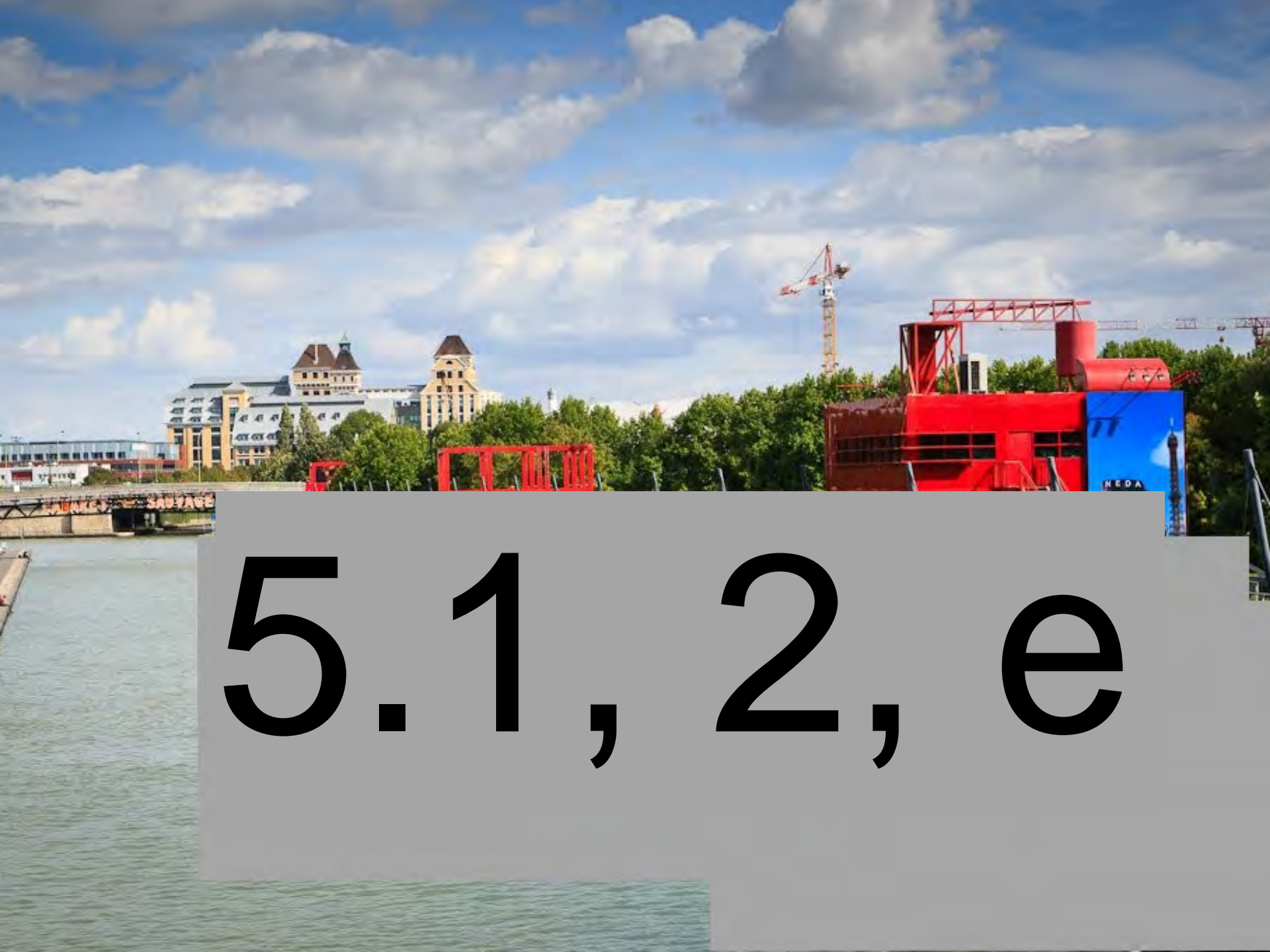


5.1, 2, e



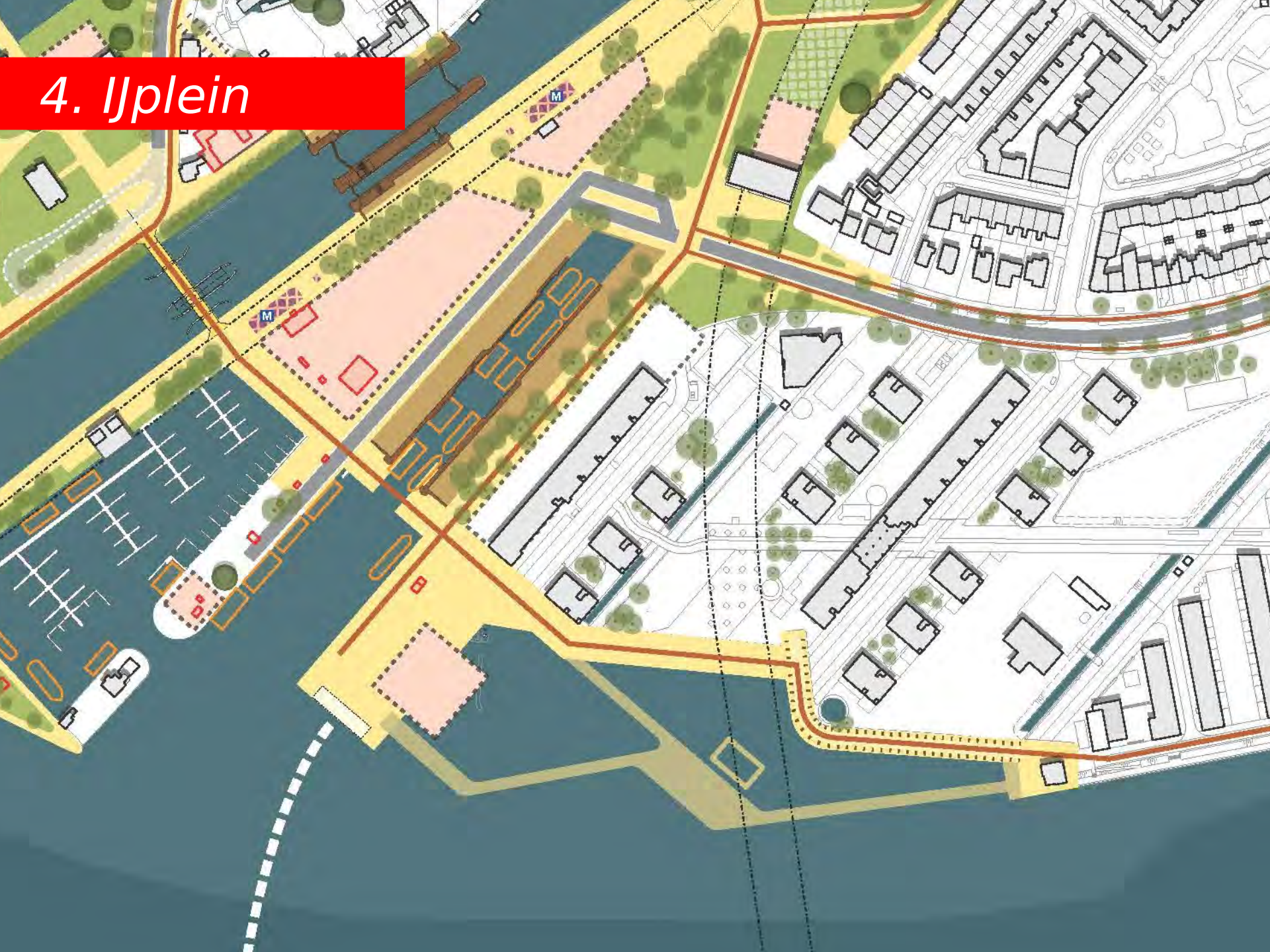


5.1, 2, e

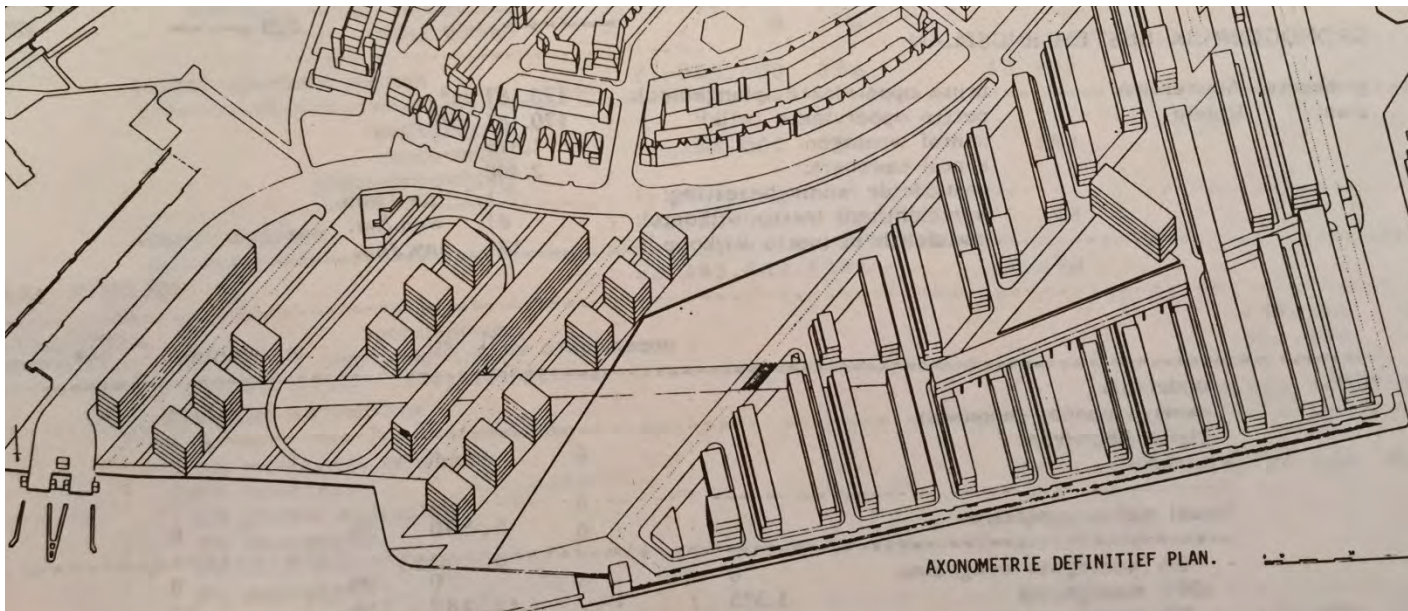
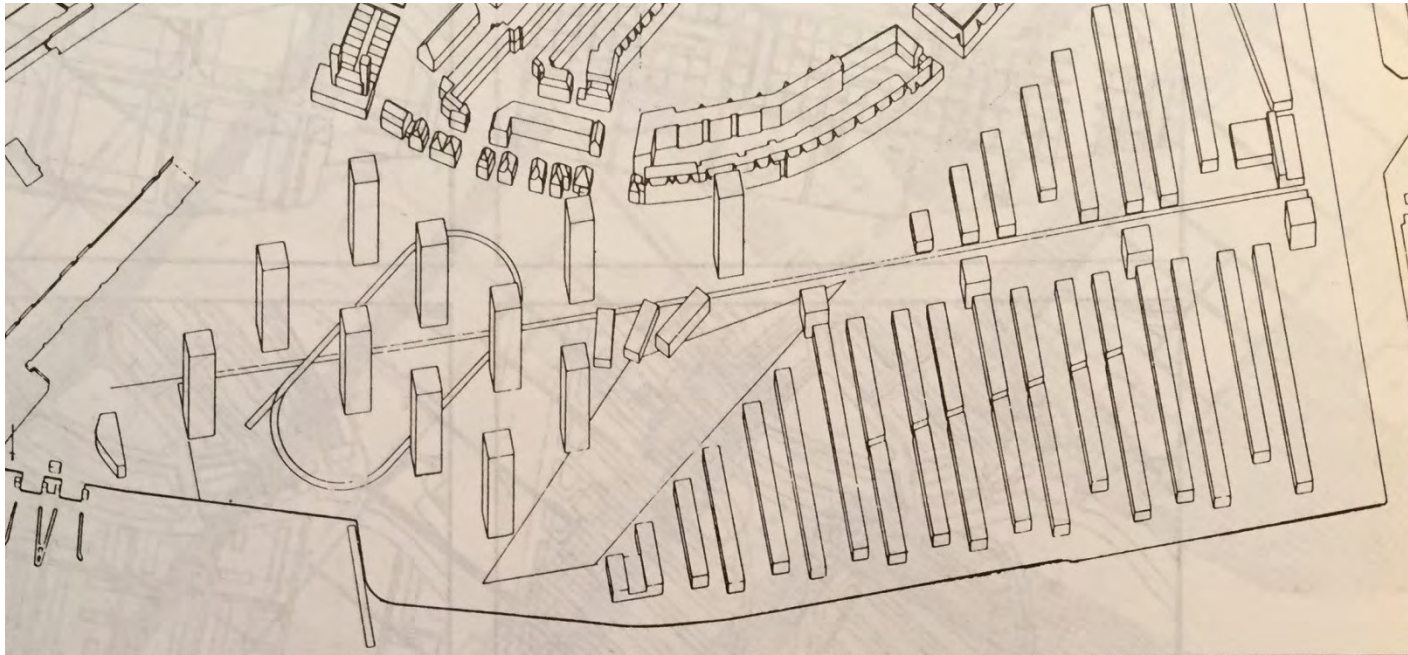


5.1, 2, e

4. Ijplein







AXONOMETRIE DEFINITIEF PLAN.

Impressie

02 Laanwegkwartier

woonprogramma (ca. 250 woningen)
school met gymzaal en naschoolse opvang
grenzone langs Noord-Hollands Kanaal
gebrugg over Noord-Hollands Kanaal

2016



Tolhuistuin

ding Lieveer verbeteren en verduurzamen
in haarnichten met meer ruimte voor voetgangers en verplaatsing bushalte
gronde fietsenstalling toevoegen
aan Groenwaliteit in het hele gebied
kijheid voor kleinschalige toevoegingen in Tolhuistuin
op culturele programmering

03 Sixhaven

- Tijdelijk in gebruik nemen van bouwterreinen NZ lijn
- Behoud Passantenhaven Sixhaven met nieuw gebouw Watersportvereniging
- Toevoegen Bruine Vloot bij Sixhaven
- Toevoegen Gemengd Stedelijk bouwprogramma nabij metrostation Sixhaven
- Fiets- en voetgangersbrug over Noord-Hollands Kanaal
- Meer openbaar maken sluisdok Willem III
- Toevoegen van een nieuw overpark met nieuw 'Anker aan het U'
- Overkruiging van deel van de Nieuwe Leeuwardenweg tot aan Reigerstraat
- Aansluiten Vogelbuurt met nieuw sluispark, kanaal, Laanwegkwartier, van der Pek
- Marktplein Sixhaven (L) tussel bereikbaar maken met nieuwe busstopplaats

4. Ijplein - Oeverpark



5.1, 2, e



Luchtfoto's - historisch materiaal

Volewijck!







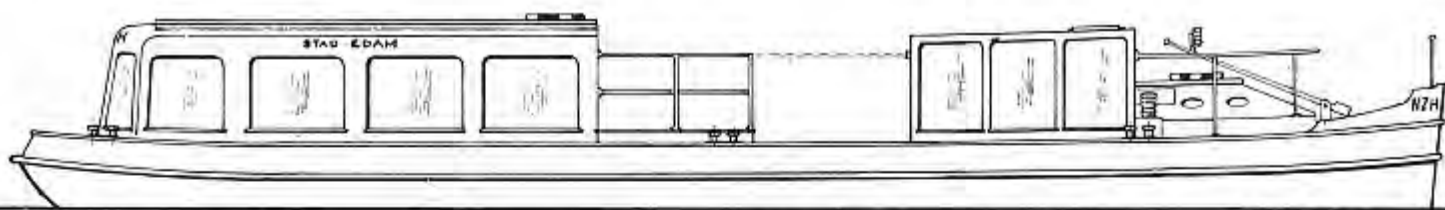


*4. Ijplein - Anker in het IJ -
waterstation NZH*

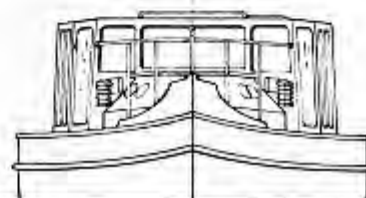
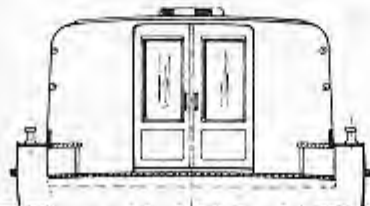
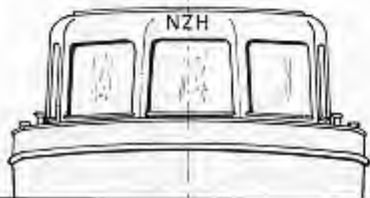
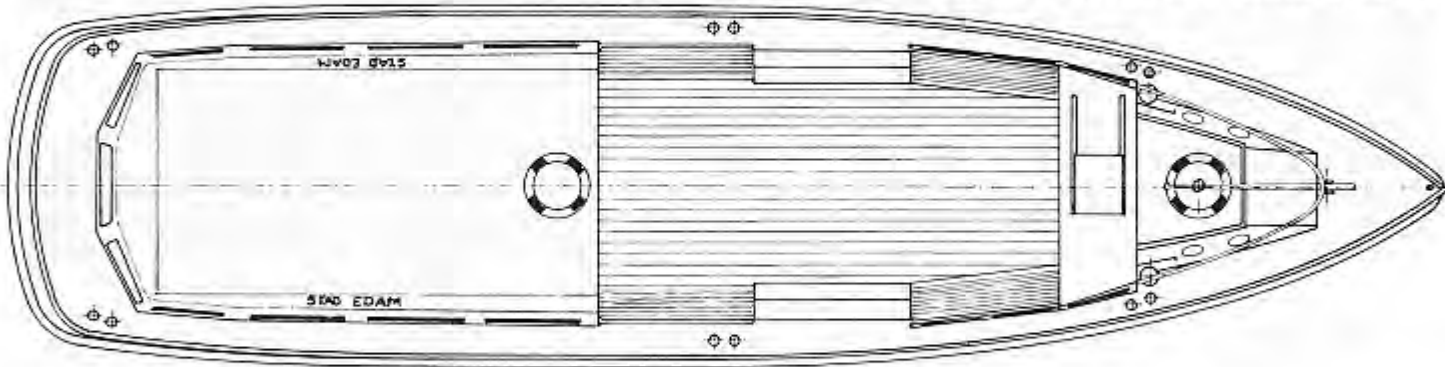




N. HOLLANDSCHE. TRAMW. MAATS.



NZH TRAMBOTEN Y-veer 'STAD EDAM'; 'STAD MONNICKENDAM' en 'STAD PURMEREND' werf CONCORDIA 1933
'ir. W.J. BURGERSDUK' werf G. den HEETEN & Co. Leidschendam 1947







XXX





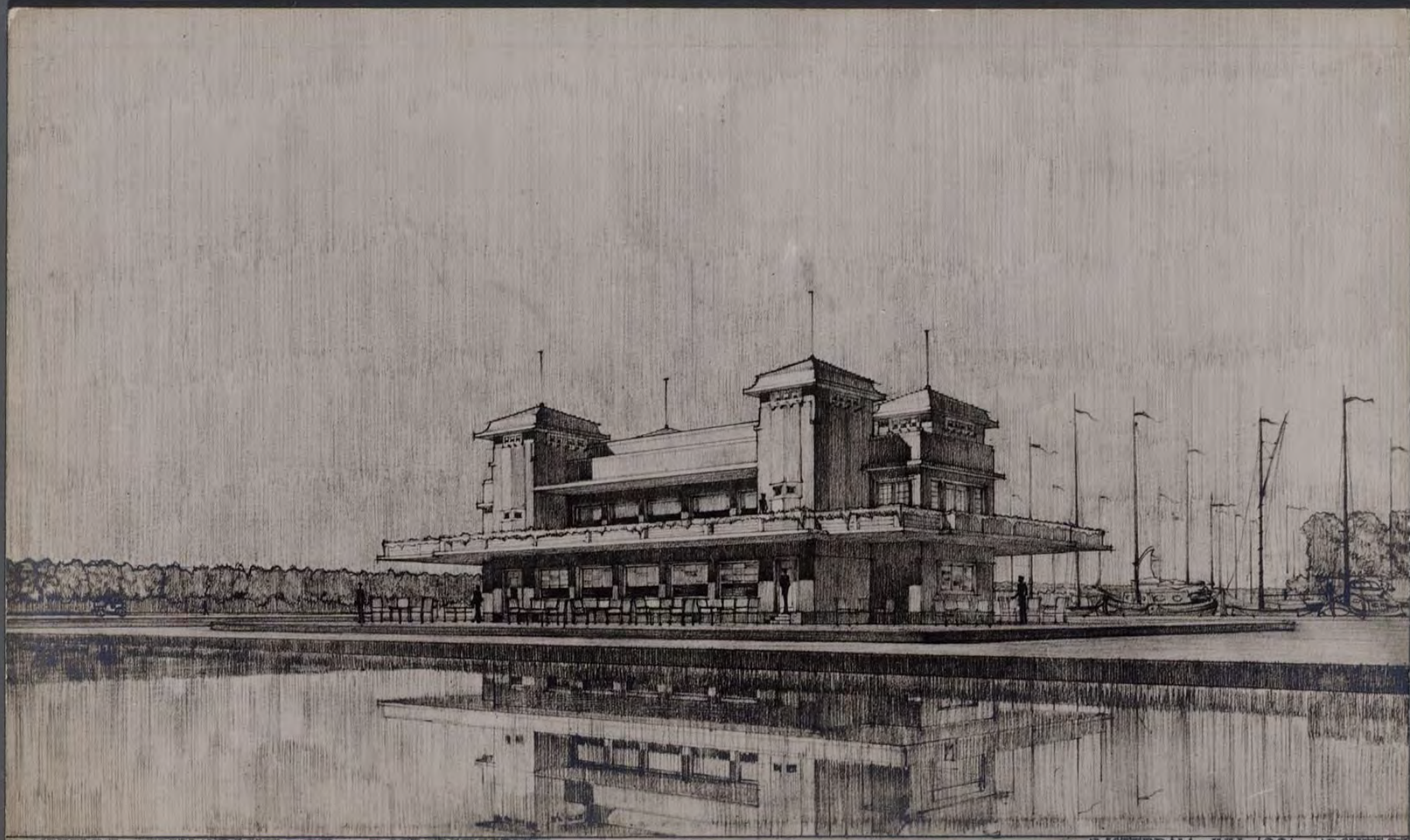


4. Ijplein – vernieuwingsplan?





Studieplan haven Baanders

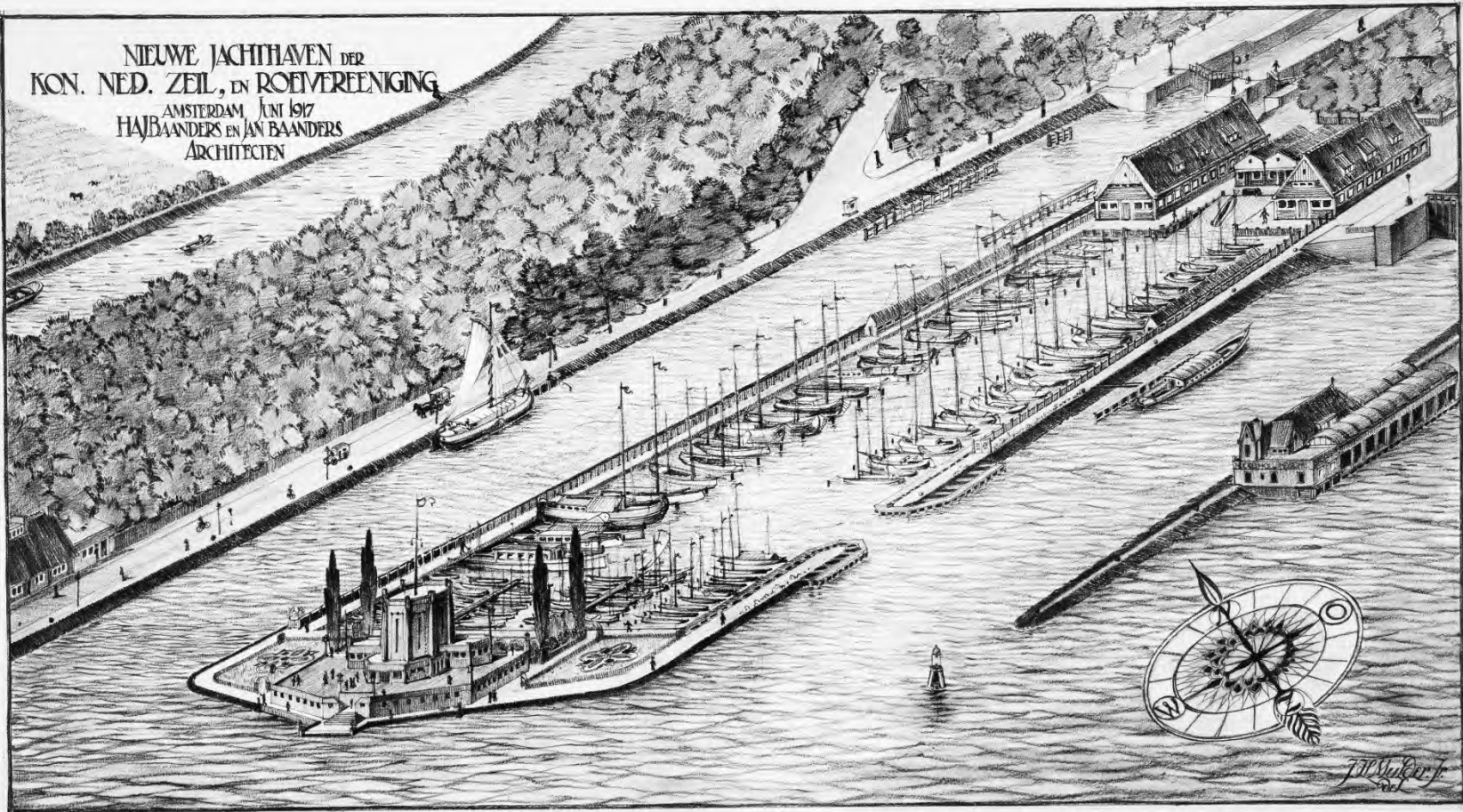


KONINKLIJKE NEDERLANDSCHE ZEIL EN ROEIVERENIGING
CLUBGEBOUW AAN DE SIXHAVEN TE AMSTERDAM:

AMSTERDAM JULI 1921 DE ARCHITECTEN
H.A. BAANDERS EN JAN BAANDERS

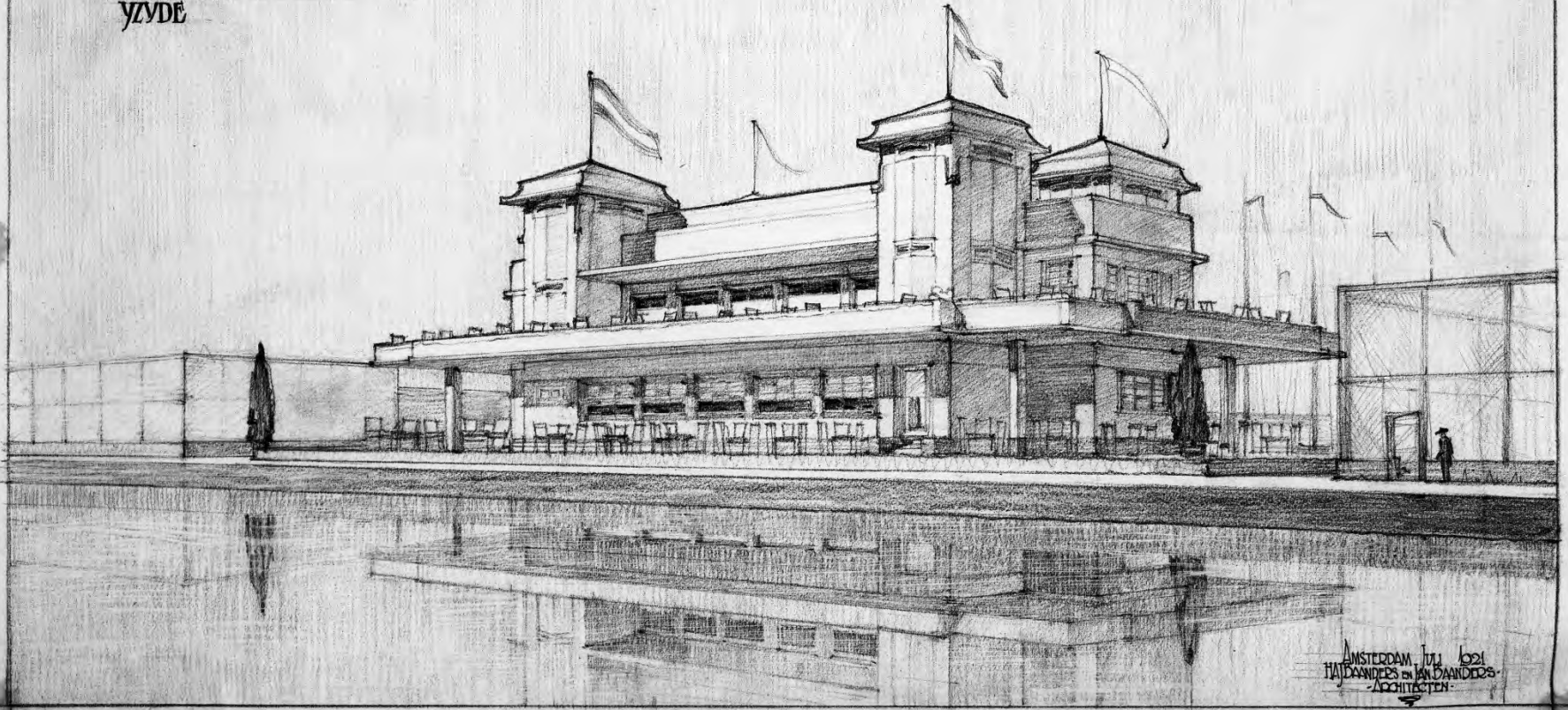


NIEUWE JACHTHAVEN DER
KON. NED. ZEIL, EN ROEVEREENIGING
AMSTERDAM JUNI 1917
HAJBAANDERS EN JAN BAANDERS
ARCHITECTEN





KON. NEDERL. ZEIL- EN
ROEIVEREENIGING
PERSPECTIEF
CLUBGEBOUW
YZYDE



AMSTERDAM JULI 1921
H. A. DANDEES EN J. A. DANDEES
-ARCHITECTEN-

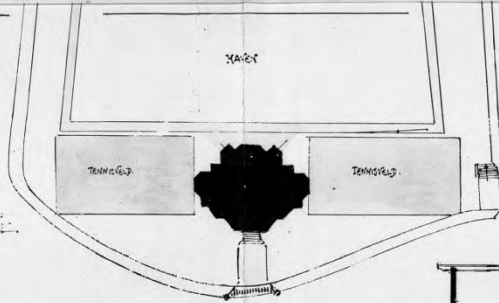
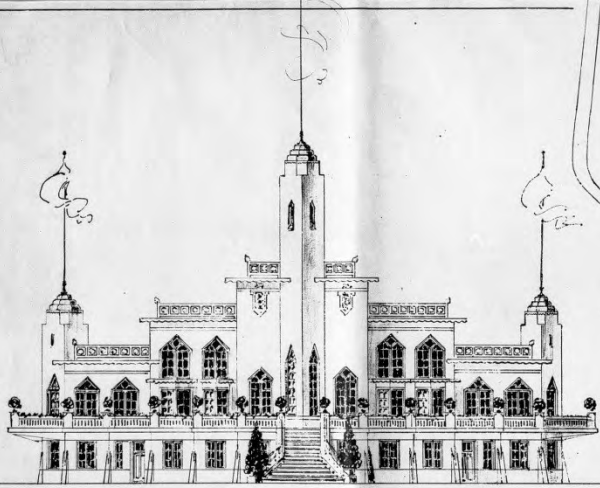
GE



KON. NED. ZEIL-EN ROEIVEREENIGING
CLUBGEBOUW GEZIEN
VANUIT HET Y

AMSTERDAM FEBRUARI 1921
H.A. DAANDERS EN J.A. DAANDERS
-ARCHITECTEN-





SITUATIE 1:200

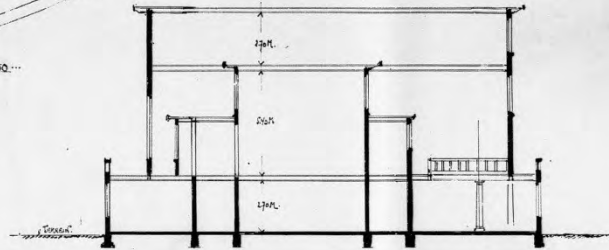


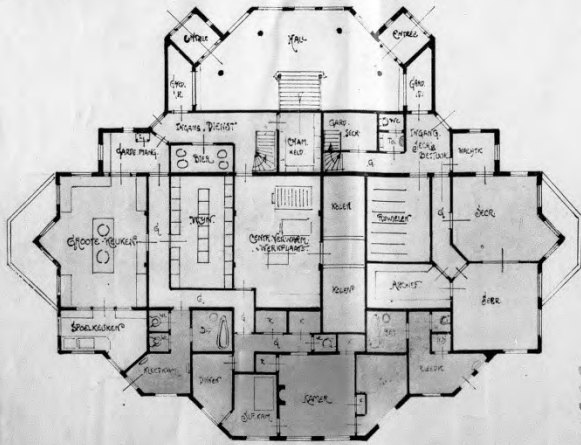
DIAGRAM DOORHOOGTE

VOORZICHT

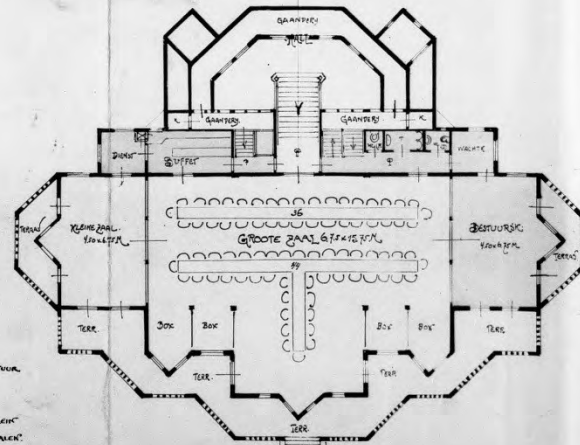
SCHETSPLAN CLUBGEBOUW

KONINKRIJKE ZAKENVERENIGING te ROTTERDAM

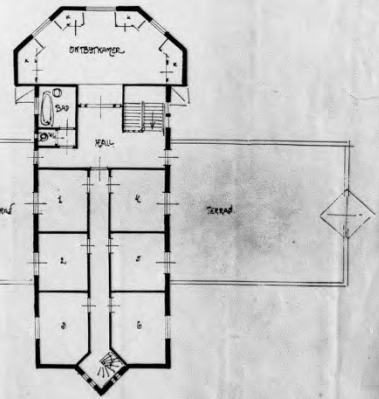
1:100



- SKELETTRAMP EN DEKSEL
- TEGELWERK
- BLOKST.
- WANDEN 'KRAKSTELLEN'
- VIT VERBODINGSLOKALEN



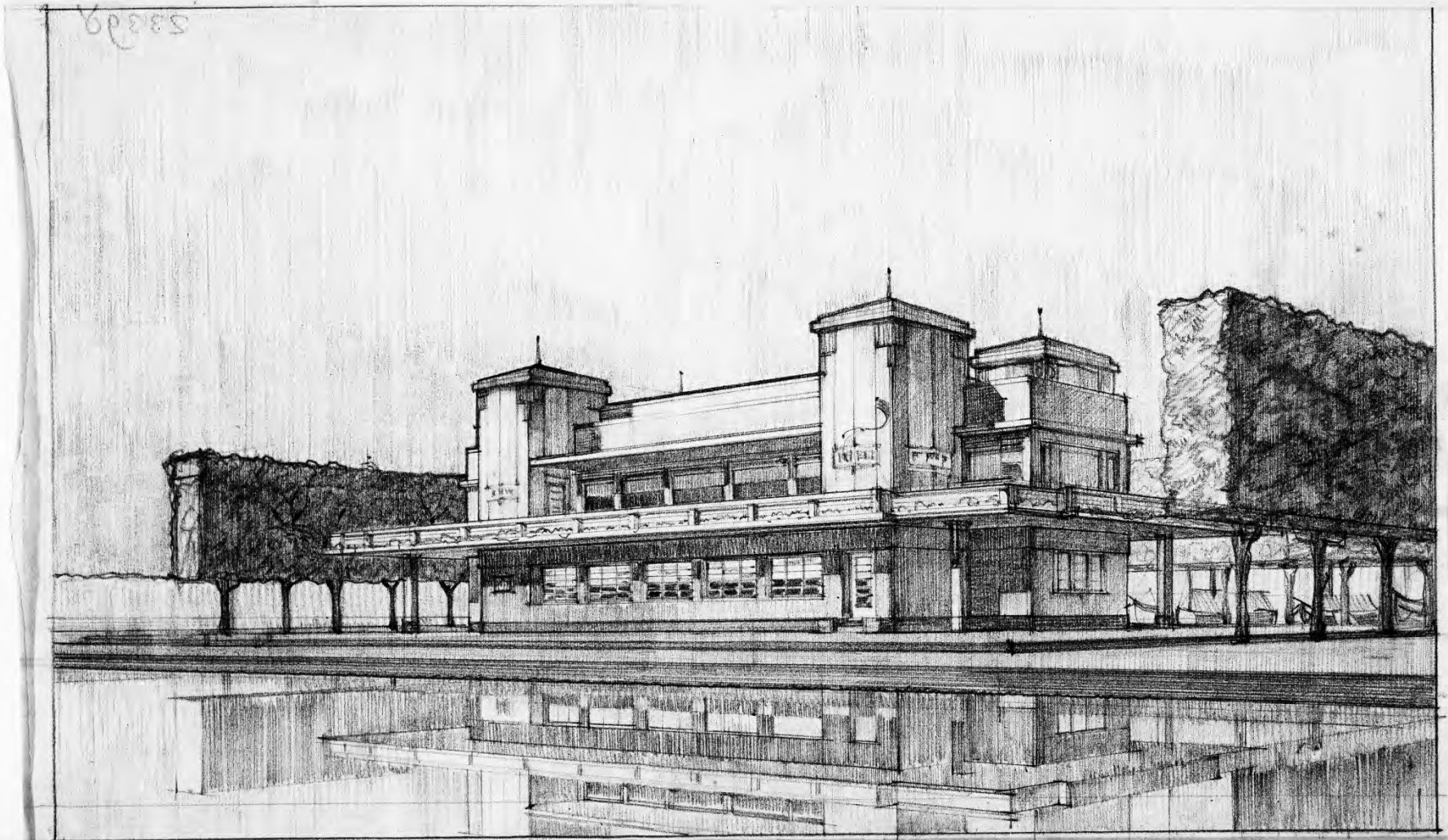
1e ETAGE



2e ETAGE

J. J. J. J.
1911



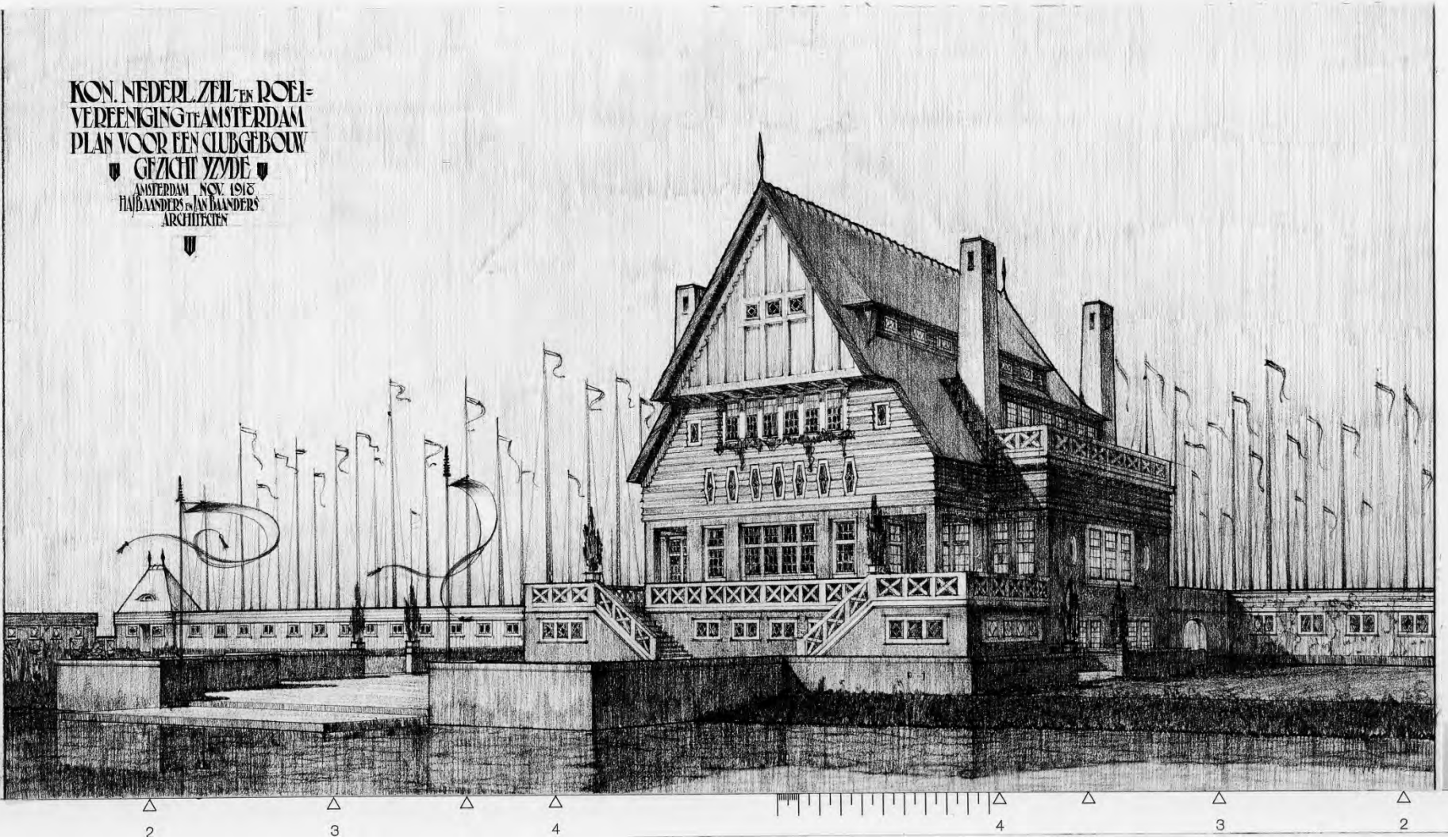


School

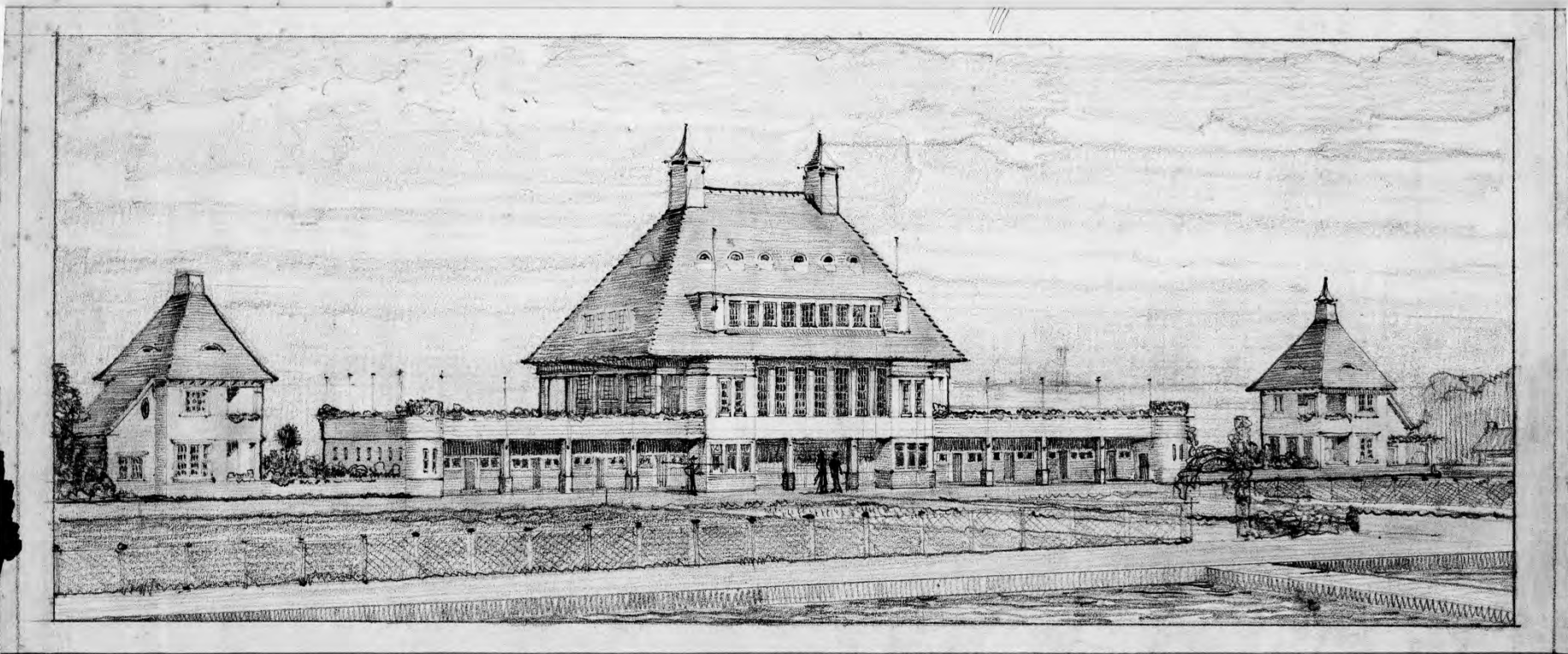




KON. NEDERL. ZEIL- EN ROEI-
VEREENIGING TE AMSTERDAM
PLAN VOOR EEN CLUBGEBOUW
GFZICHT ZYDE
AMSTERDAM NOV. 1918
HAYBAANDERS EN JAN BAANDERS
ARCHITECTEN



GEN









Laanweg

XXX









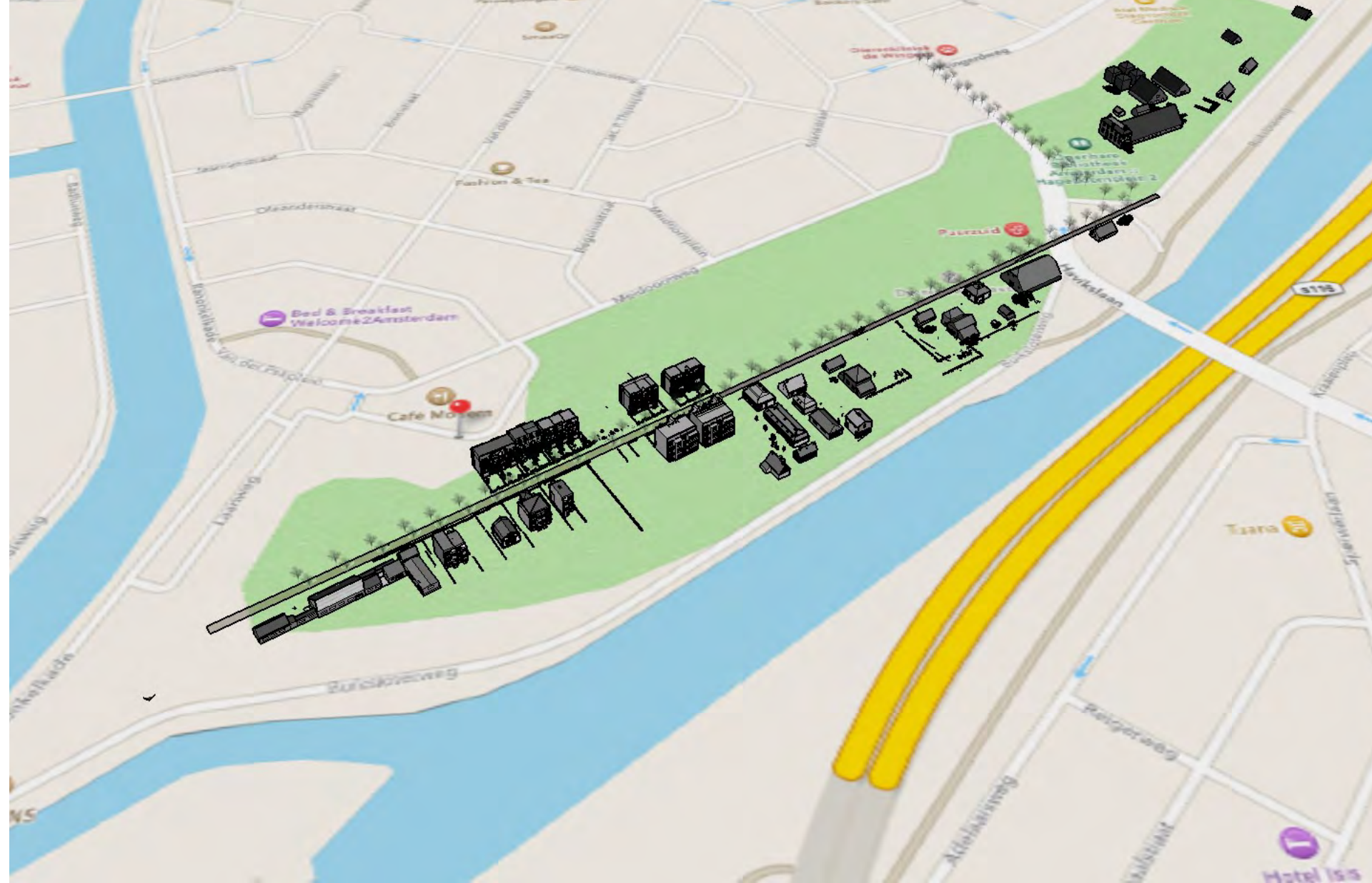




5.1, 2, e

DRINK
Coca-Cola
Heerlijk en
Verfrissend!





Laanweg



Laanweg - reconstructie Margreet



Laanweg

1950



Laanweg

1959



Laanweg nu



Foto: Ruud Slagboom



C

D

1:25,000

Bulksloper
Ham

Nieuwe

Vollenhulst-
landen

Noordhaven

Westertolpoort

Wijk

Grondwet
Koning
Wijk

Nationaal Spoorweg-Station

Binnen

Wijk

Wijk

Wijk

Wijk

H

Oude Haven
Nieuwe Haven

Wijk

Wijk

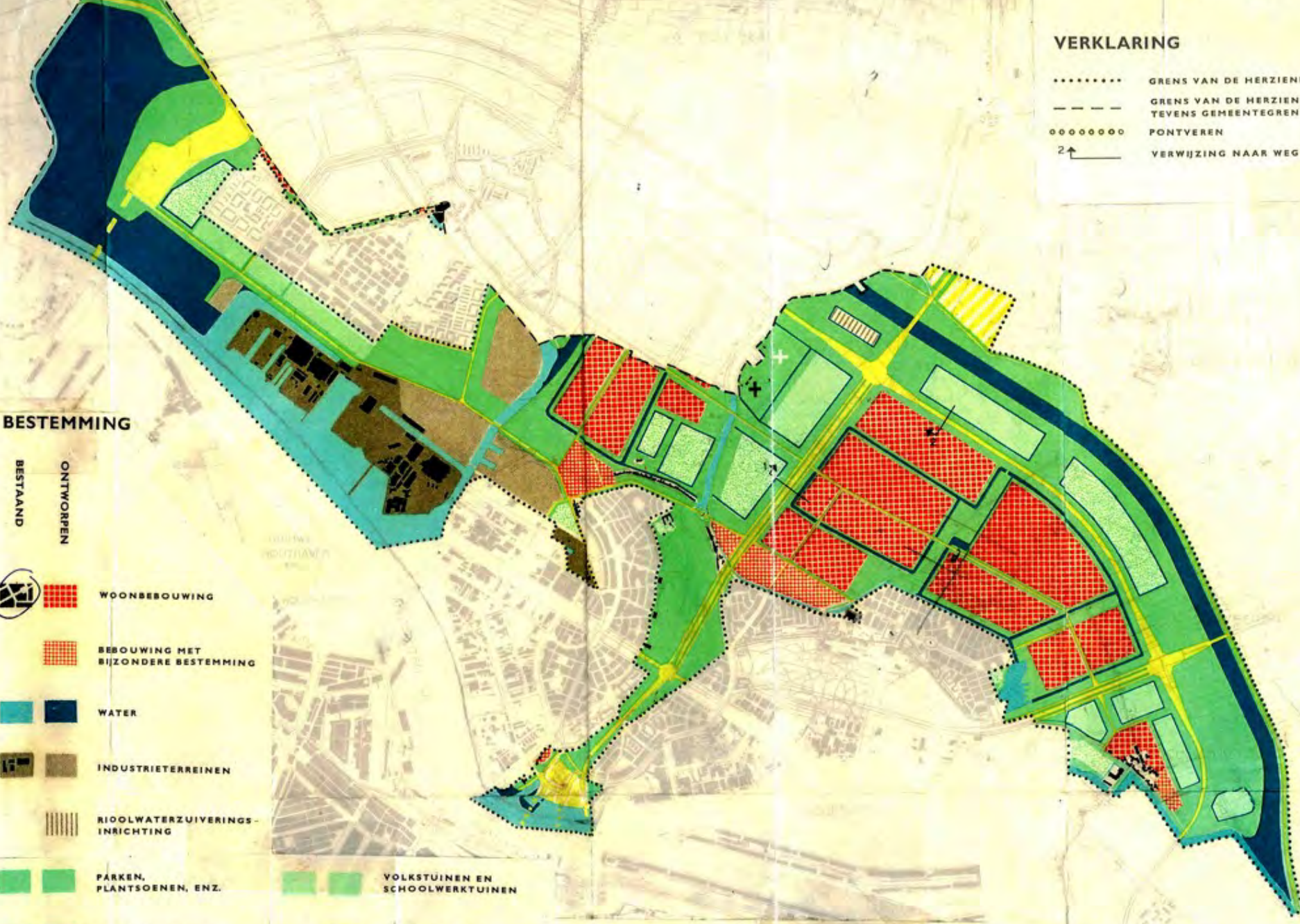
Wijk

VERKLARING

- GRENS VAN DE HERZIENING
- GRENS VAN DE HERZIENING TEVENS GEMEENTEGRENS
- PONTVEREN
- 2↑ VERWIJZING NAAR WEG

BESTEMMING

- | | | | |
|----------|-----------|--|--|
| BESTAAND | ONTWORPEN | | |
| | | WOONBEBOUWING | |
| | | BEBOUWING MET BIJZONDERE BESTEMMING | |
| | | WATER | |
| | | INDUSTRIETERREINEN | |
| | | RIJOLWATERZUIVERINGS-
INRICHTING | |
| | | PARKEN,
PLANTSOENEN, ENZ. | |
| | | BEGRAAFPLAATSEN | |
| | | SPORTTERREINEN | |
| | | VOLKSTUINEN EN
SCHOOLWERKTUINEN | |
| | | TERREINEN MET
BIJZONDERE BESTEMMING | |
| | | HOOFDWEGEN C.A. | |



GEROEBEN, WELKE AANWEZIG WAREN OP HET TIJDSP. WAAROP DIT ONTWERP TOT HERZIENING VAN HET ALGEMEEN UITBREIDINGSPLAN TER HANDE WERD GELEGD EN DIE, WAT BESTEMMING OF OMFANG BETREFT, AFWIJKEN VAN HET PLAN, MOGEN GEHEEL OF GEDELTIELIJK WORDEN VERNIETIGD OF VERANDERD EN INGEVAL VAN VERNIETIGING DOOR ONHEIL WORDEN HERBOUWD, MITS DE AFWIJKING VAN HET PLAN NIET WORDT VERGROOT EN BEHOUDENS ONTWERPING VOLGENS DE WET.



Tijdelijk gebruik gebied + voorbeelden



ENTOS
EERSTE NEDERLANDSCHE
TENTOONSTELLING OP
SCHEEPVAARTGEBIED

1913
VAN JUNI TOT OCTOBER
AMSTERDAM

ELTA

AMSTERDAM
EERSTE LUCHTVERKEER TENTOONSTELLING

ENTOS 1913



ENTOS 1913



ENTOS 1913

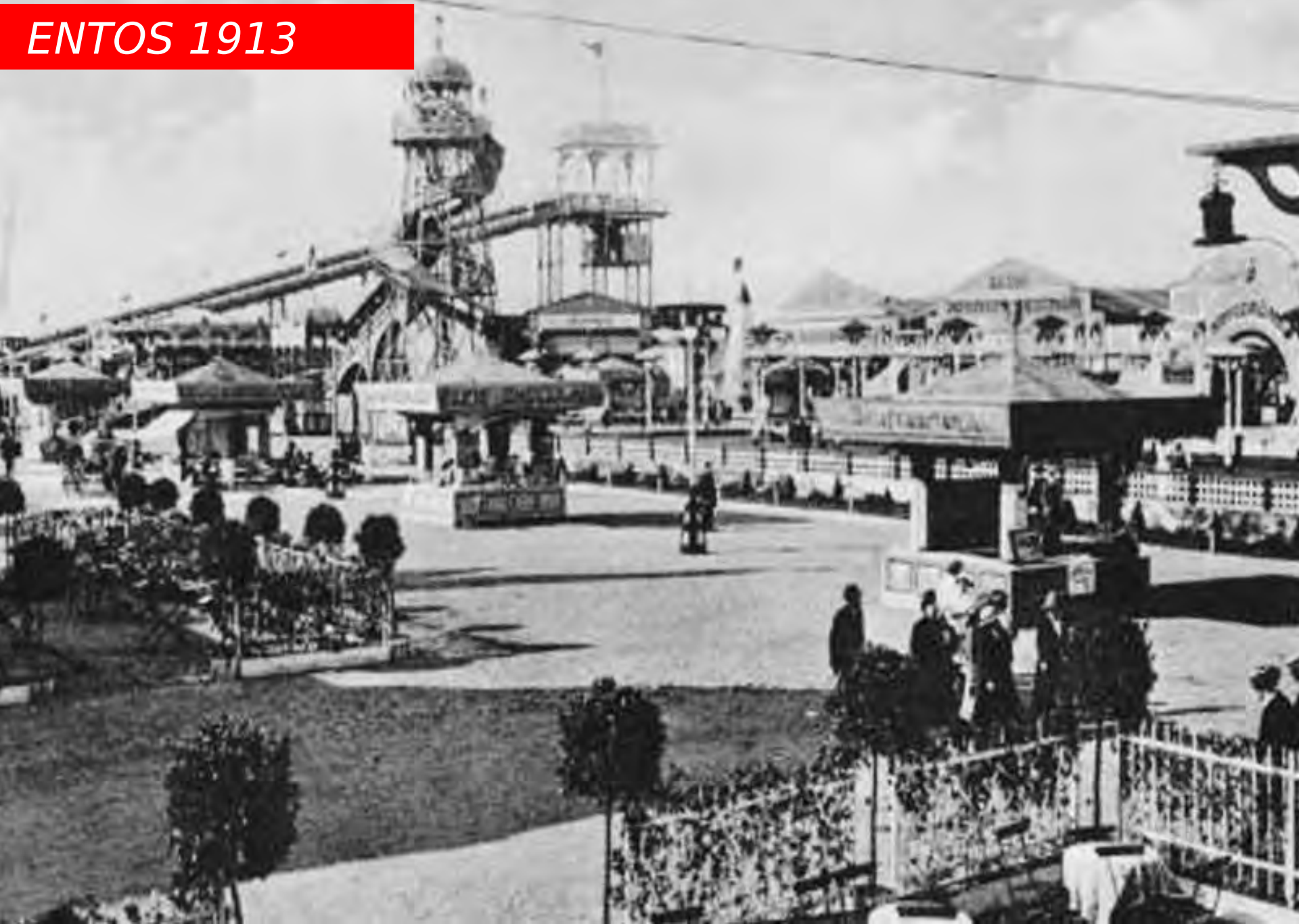


ENTOS 1913



OULD-AMSTERDAM: Lunapark – Geheele aanzicht.

ENTOS 1913



E.L.T.A. LUNAPARK



AUGUSTUS - SEPTEMB

E.L.T.A.

THE FIRST AVIATION
EXHIBITION AMSTERDAM - 1919

ROB JM MULDER



3^{de} JAARGANG No. 8 AUGUSTUS 1919

HET VLEIEGVELD E.L.T.A. NUMMER



FOKKER - AMSTERDAM

E.L.T.A.



LUNAPARK
AUGUSTUS
SEPTEMBER 1919

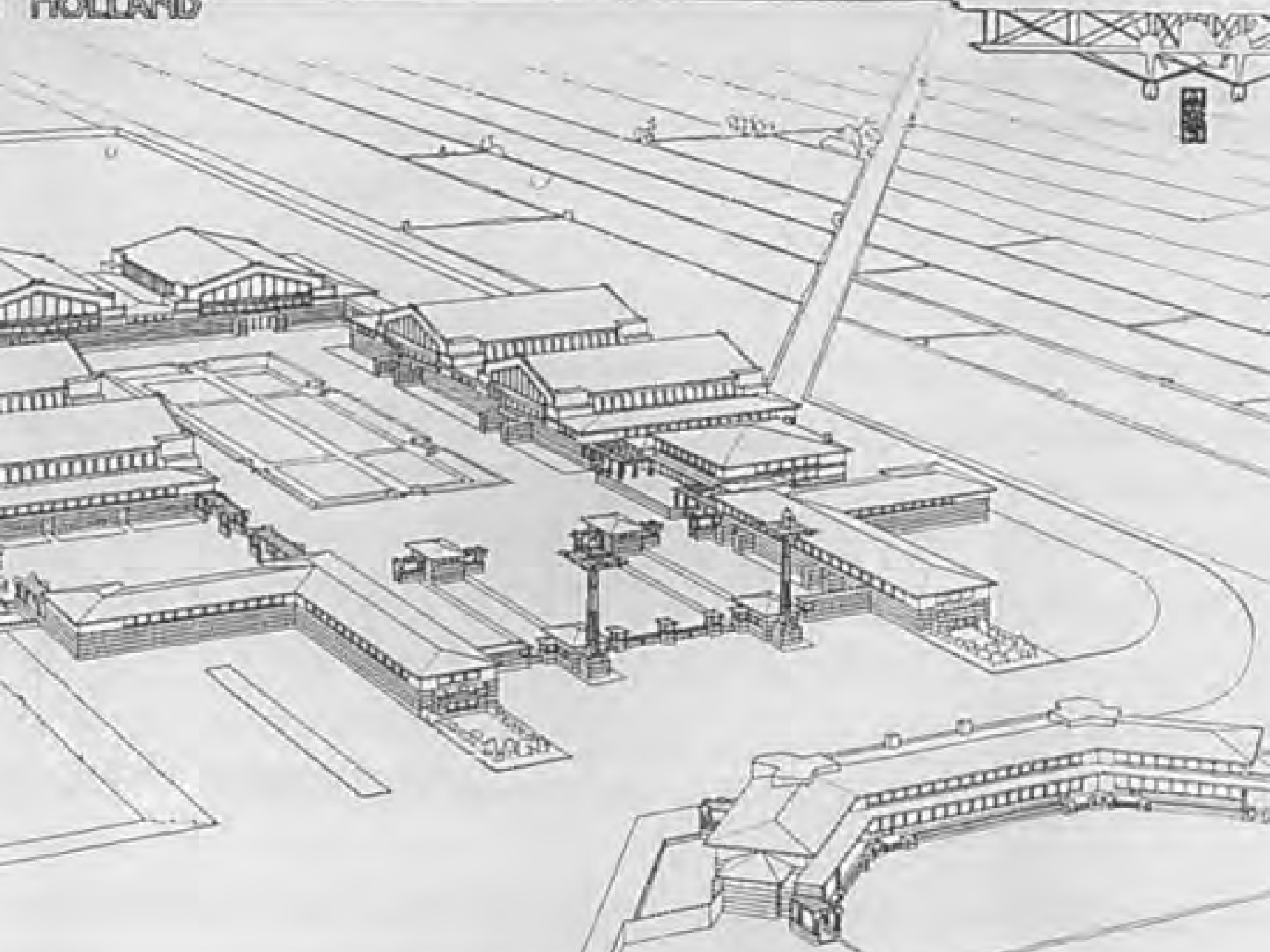
AMSTERDAM

E L T A



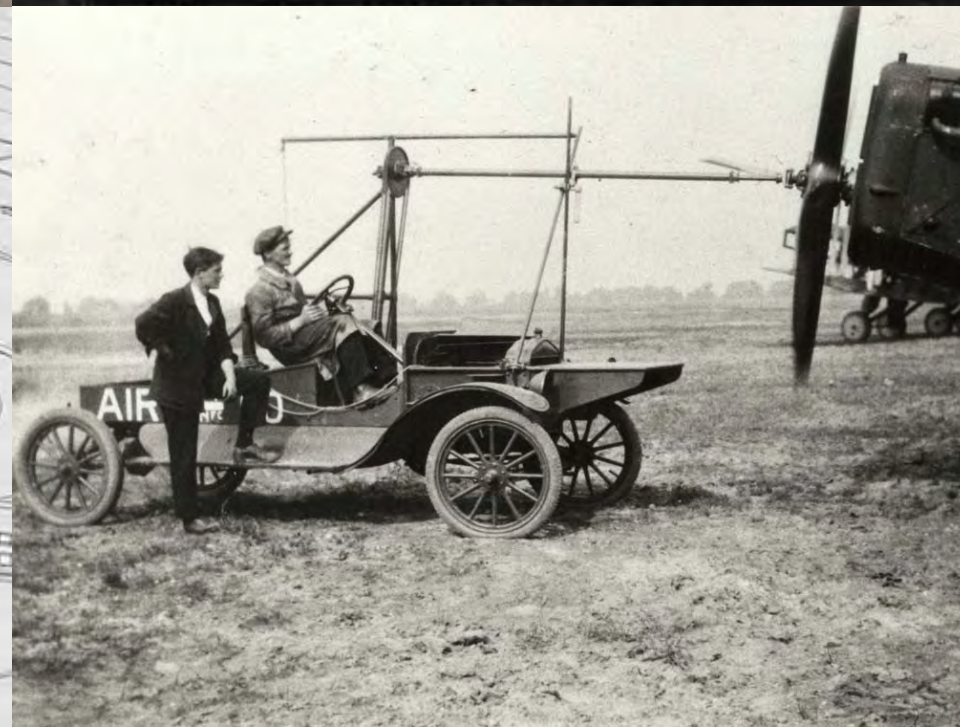
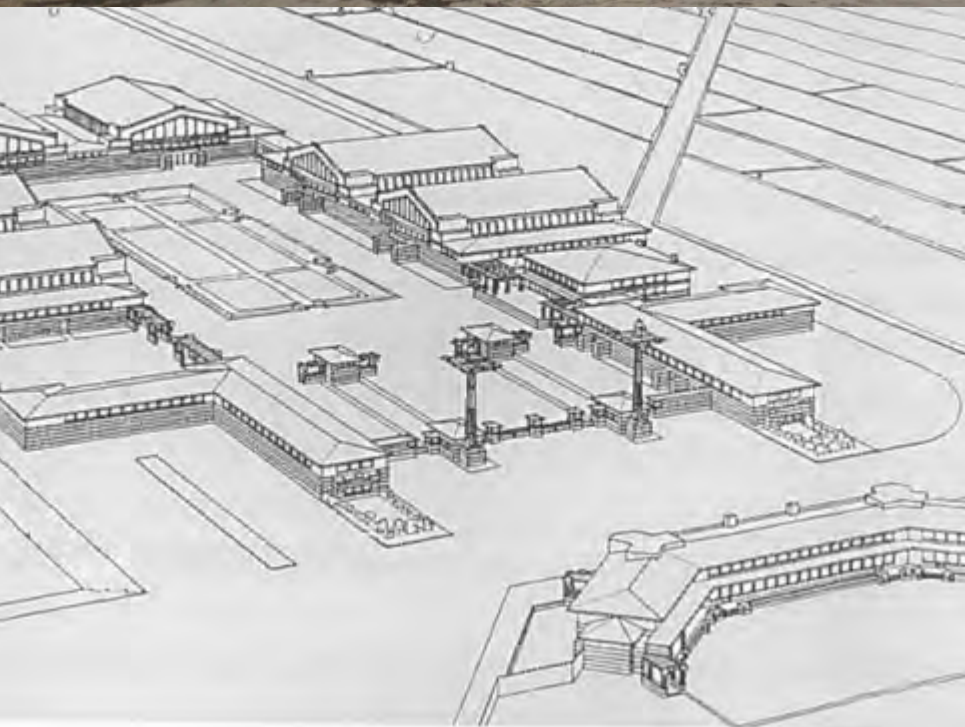
AMSTERDAM

HOLLAND



UNIVERSITY

ELTA 1919



ELTA

Tijdelijke ingreep met
effect op programma

De ELTA (Eerste Luchtverkeer Tentoonstelling Amsterdam) was een tentoonstelling over de luchtvaart, die van 1 augustus tot 14 september 1919 in Amsterdam Noord werd gehouden.

In een grote tentoonstellingshal aan de Papaverweg in Amsterdam-Noord toonden vliegtuigbouwers uit binnen- en buitenland hun producten. Na de tentoonstelling vestigde Anthony Fokker zijn fabriek in de tentoonstellingshal op het voormalige tentoonstellingsterrein. Rondom deze fabriek ontstond langzaam meer industriële bedrijvigheid. Momenteel staat het gebied bekend als industrieterrein Buiksloterham. De ELTA vormt een fraai voorbeeld van een expositie als gebiedsaanjager.



Serpentine pavillion 2015



Serpentine pavillions



5.1, 2, e

Kew Gardens

5.1, 2, e





5.1, 2, e

Paperdome Shigeru Ban





5.1, 2, e

5.1, 2, e

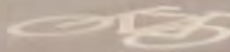
5.1, 2, e

5.1, 2, e



KBH

KBH





5.1, 2, e

5.1, 2, e

5.1, 2, e

5.1, 2, e

5.1, 2, e

5.1, 2, e

5.1, 2, e

5.1, 2, e

5.1, 2, e



5.1, 2, e

5.1, 2, e

5.1, 2, e

5.1, 2, e

5.1, 2, e

5.1, 2, e





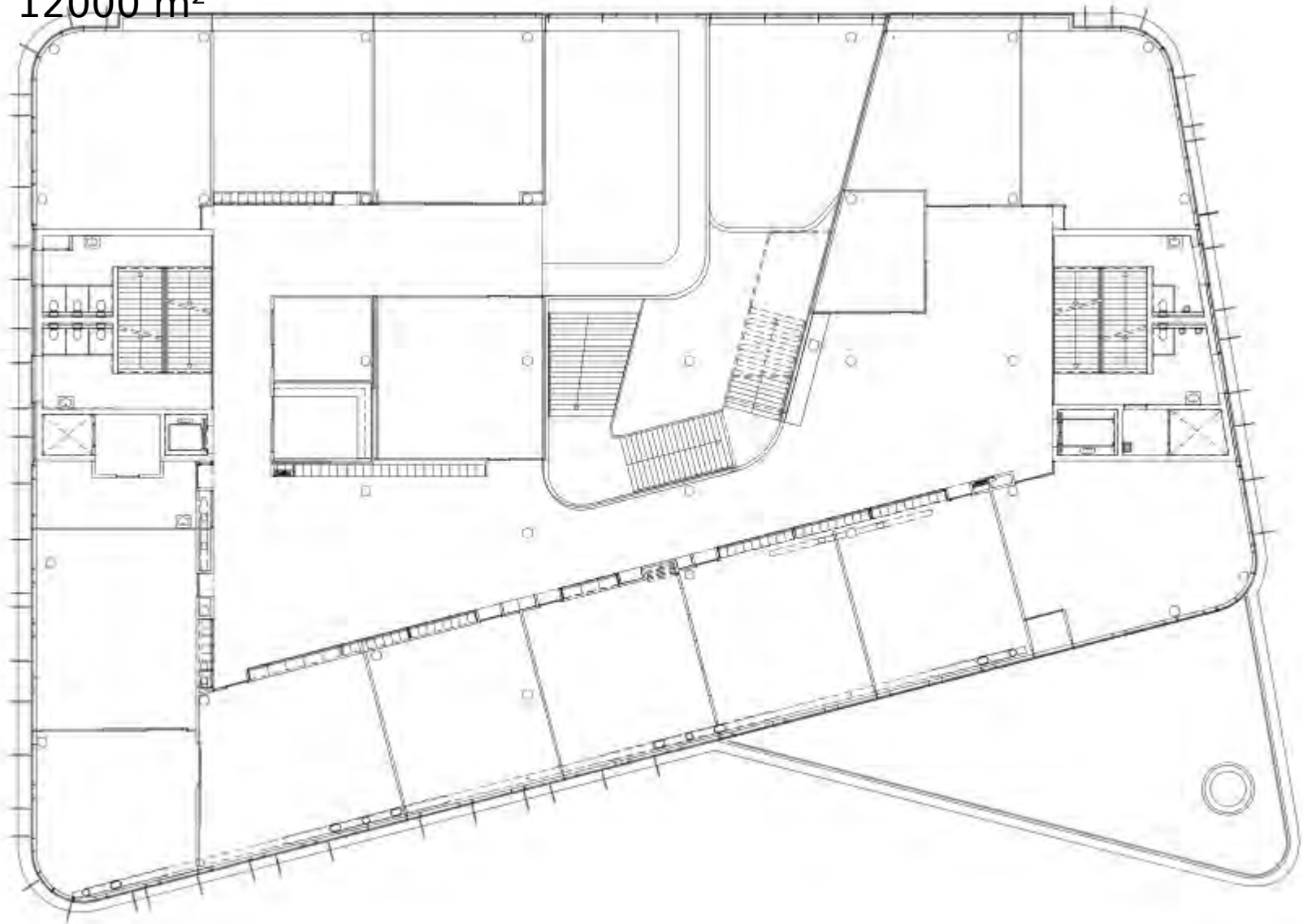
Anker in het IJ - pontplein

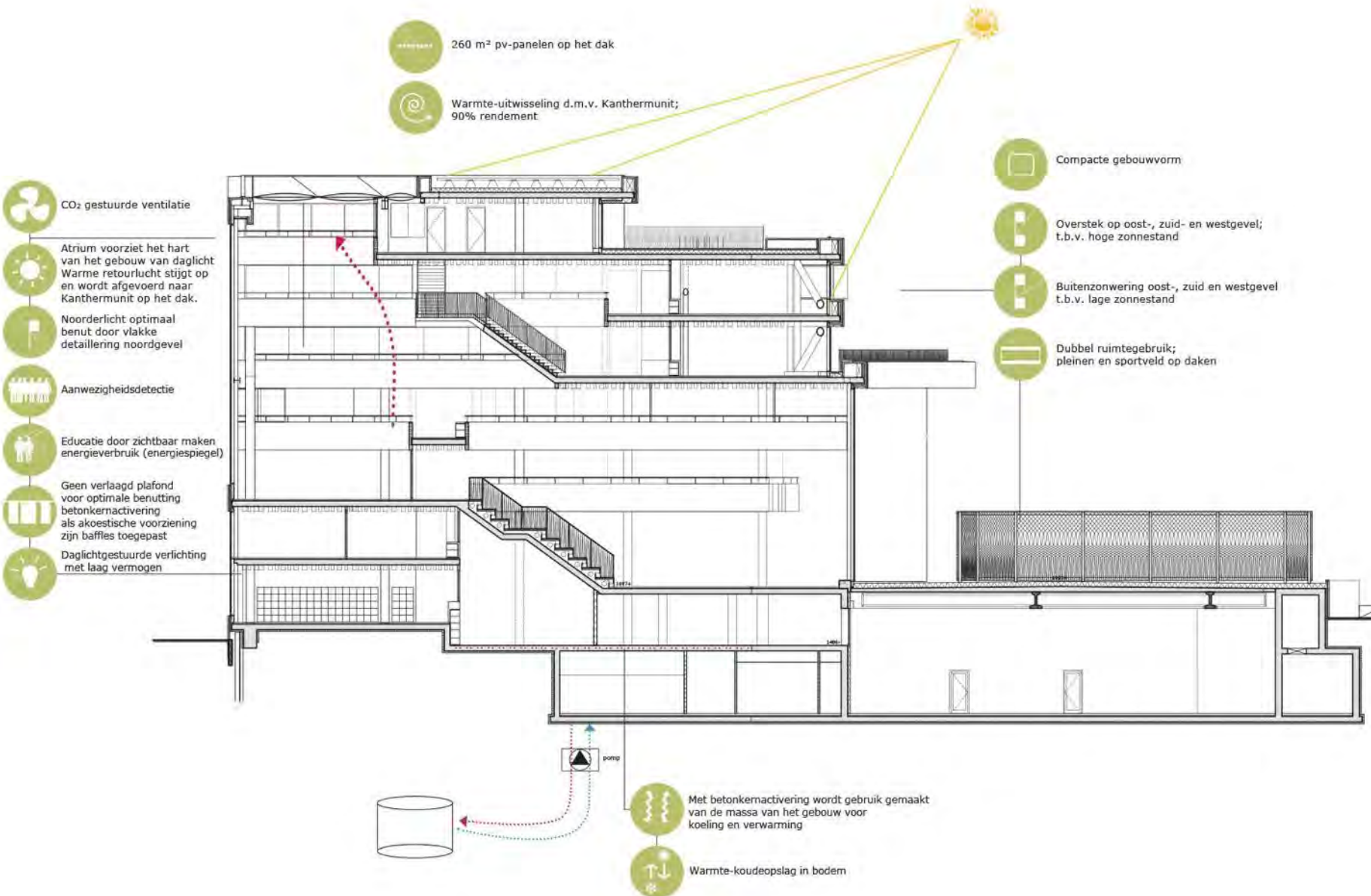


ST. NICOLAASLYCEUM



OPPERVLAKTE (BVO)
12000 m²







5.1, 2, e



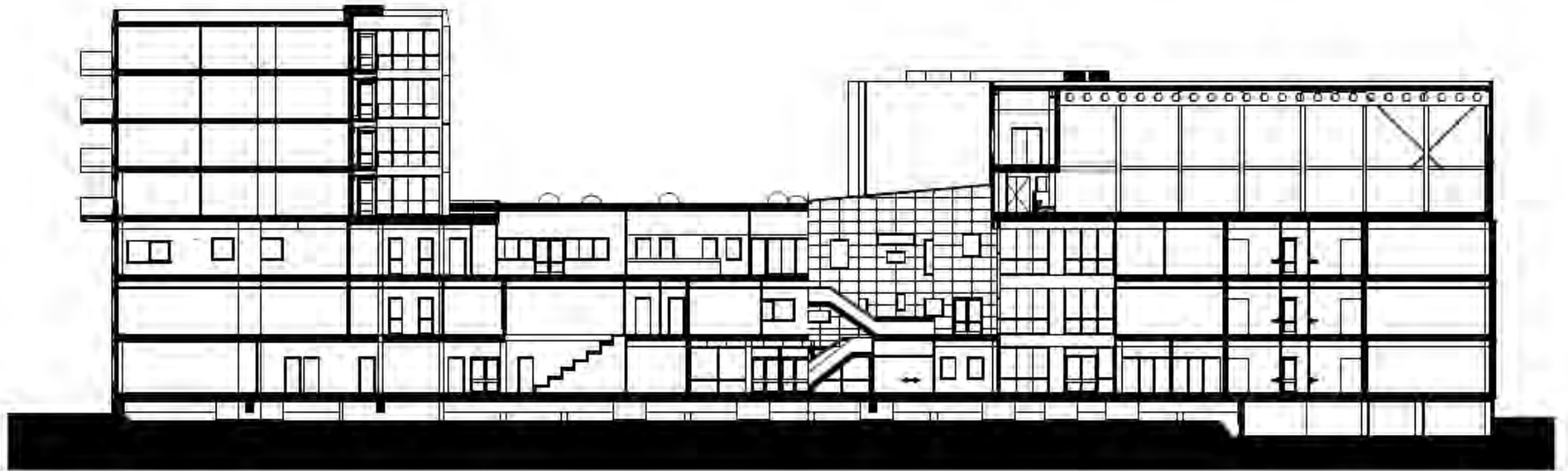
5.1, 2, e





5.1.2.e

✘ Bruto vloeroppervlakte (m²)
✘ 20.719 m² (school, sporthal, 23
✘ woningen, fietsenstalling en
parkeergarage)



DOORSNEDE



5.1, 2, e