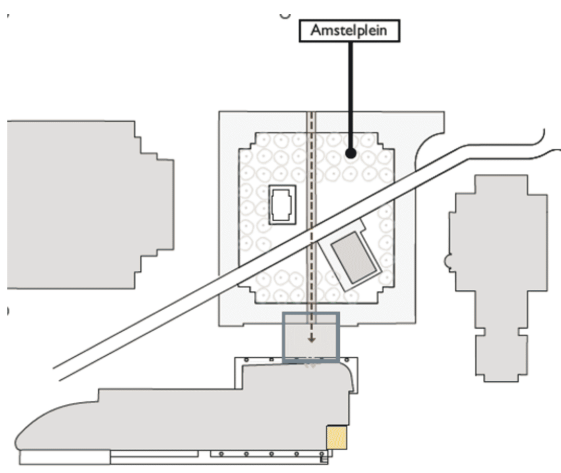
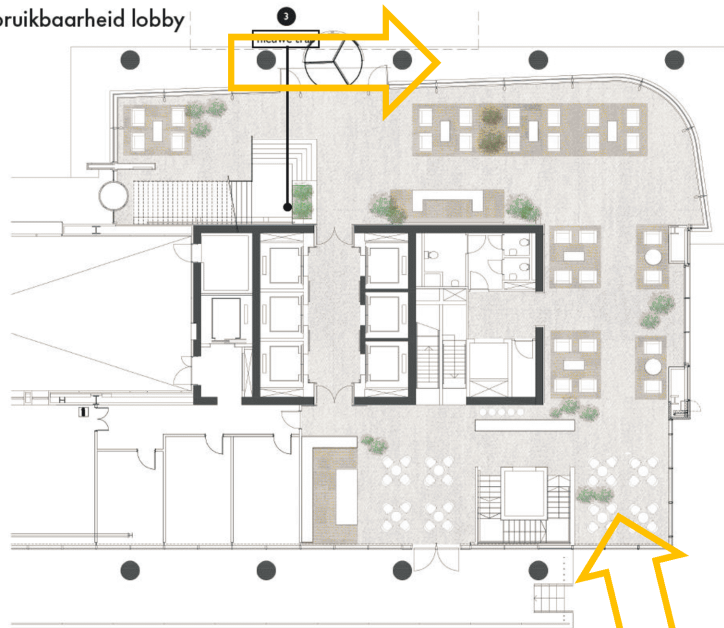


Aanpak revitalisatie 1

3. verbeteren routing en bruikbaarheid lobby voorbeeldindeling nieuwe situatie



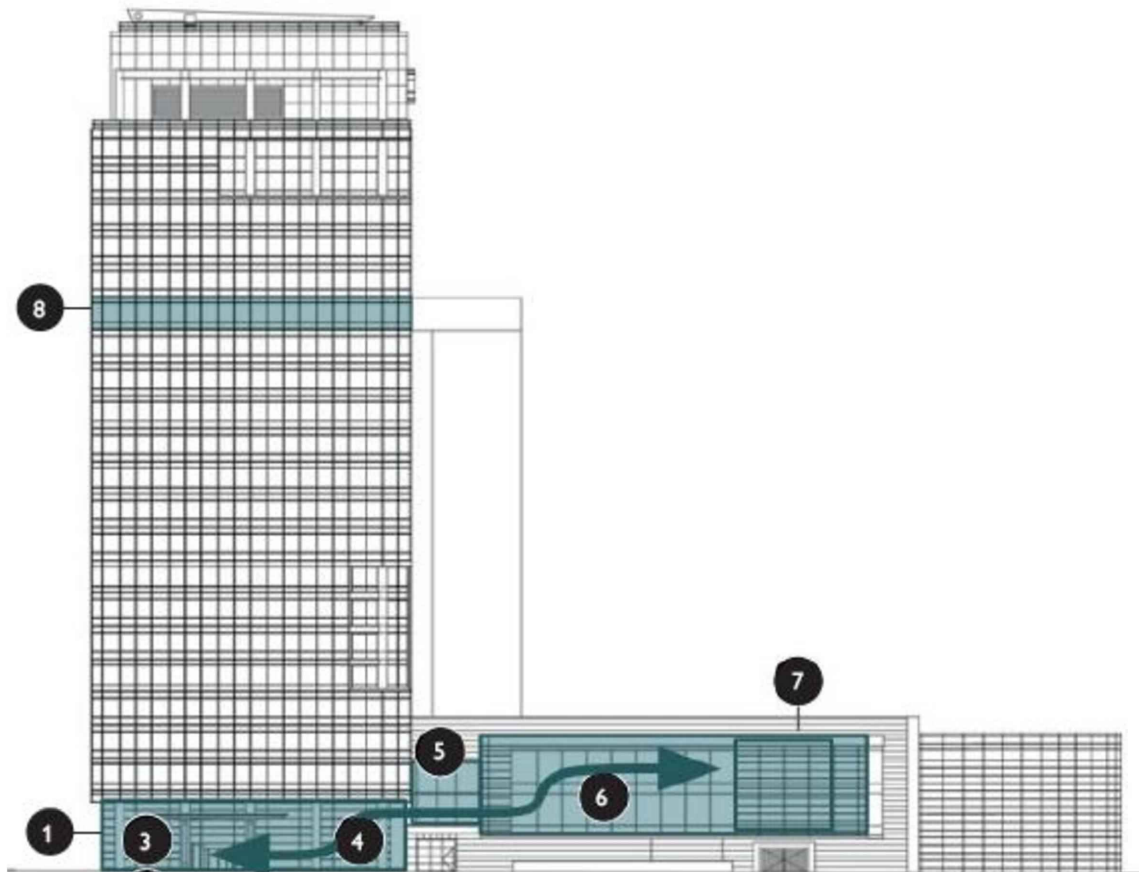
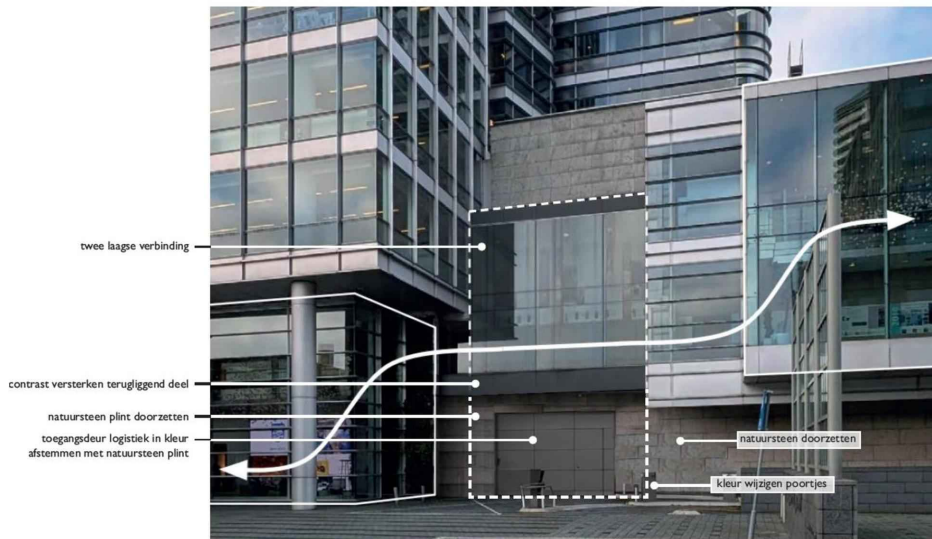
nieuwe situatie

De positie van de luifel sluit beter aan bij de huidige inrichting van het Amstelplein
De nieuwe positie staat op een logische plek in het verlengde van het looppad.



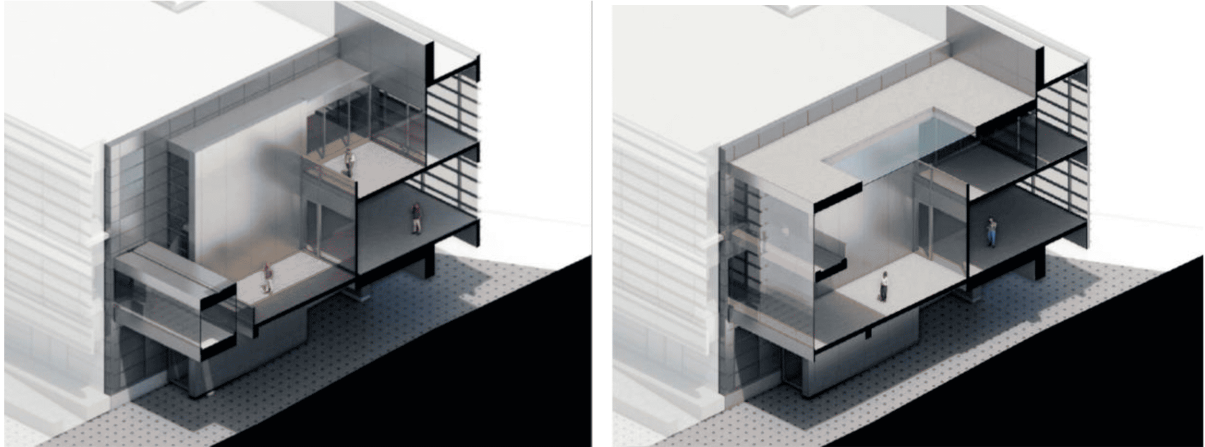
Aanpak revitalisatie 2

5. verbindingsbrug verbeteren logistieke ingang en gesloten geveldeel



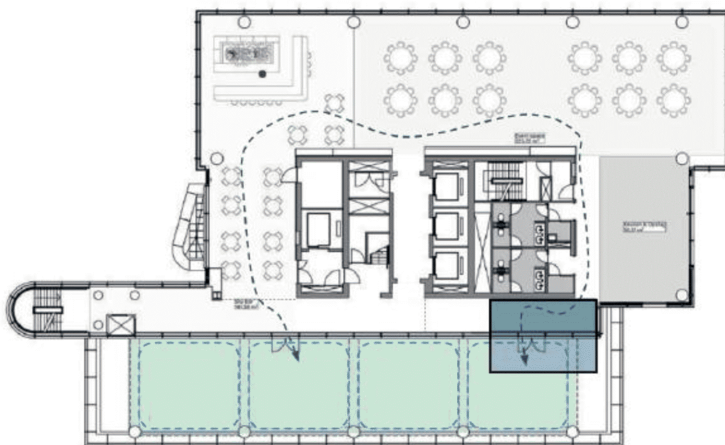
Aanpak revitalisatie 3

7. overdekt atrium



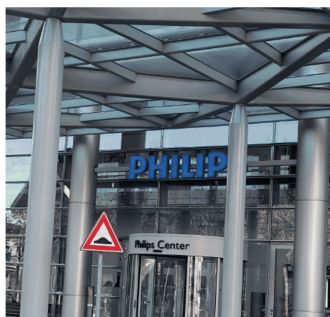
8. buitenruimte 16e verdieping

indeling



10. reclame

reclame/signing vervangen



Planning



verhuizen 22 april 2025

- ✓ gereed eind mei
- ✓ ontruimen & interne sloop t/m september 2025
- ✓ demonteren luifel mei/juni
- ✓ start bouw inpandig juli
- ✓ start gevelaanpassingen oktober
- ✓ start aanpassing patio november
- ✓ doorloop uitvoering intern/extern
- ✓ start inbouw (fit out) parallel vanaf januari 2026
- ✓ oplevering oktober 2026
- ✓ maaiveld aankleden 4^e kwartaal 2026
- ✓  operationeel uiterlijk inhuizen oktober en 1 januari 2027