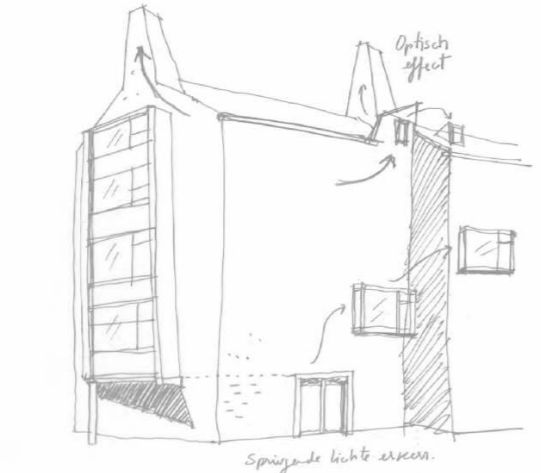


Woningbouw 1992-53

Plint met andere steenverband behandelt
Licht hout/beton naar lichte elegantie aan baksteen gebouw



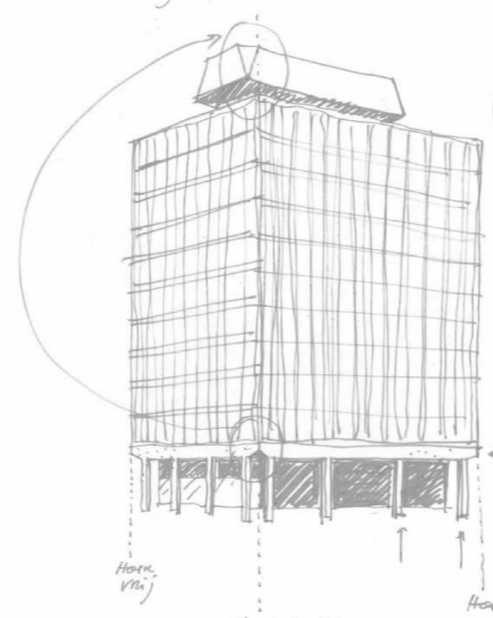
Optisch effect
Springende lichte accent.



Droefde aan in 2 andere situaties

Portecauter Haarlemmerweg 1964

Plint en bekroning verbonden door voor- + materiaal



3 Bekroning + zweeft boven hoek bovenbouw

2 Bovenbouw Bekroningsgrid

1 Plint Betonconstructie + Horizontale plataan

Hoek vrij

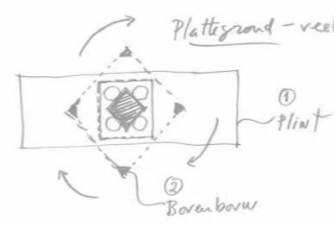
Hoek vrij

Hoek "vrij" van constructie
Vorm hoek komt in bekroning terug



Bekroning volgt oriëntatie bovenbouw
Volgt oriëntatie plint

3 Bekroning



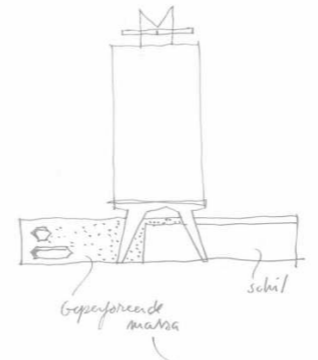
Plattegrond - veel rotaties
beweging interactie intersecties.

1 Plint

2 Bovenbouw Bekroningsgrid

2 Bovenbouw Bekroningsgrid

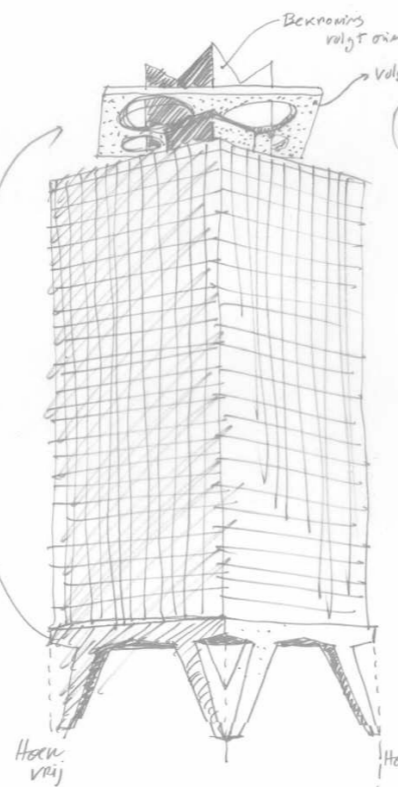
1 Plint



Geprefereerde massa

schil

Patroon

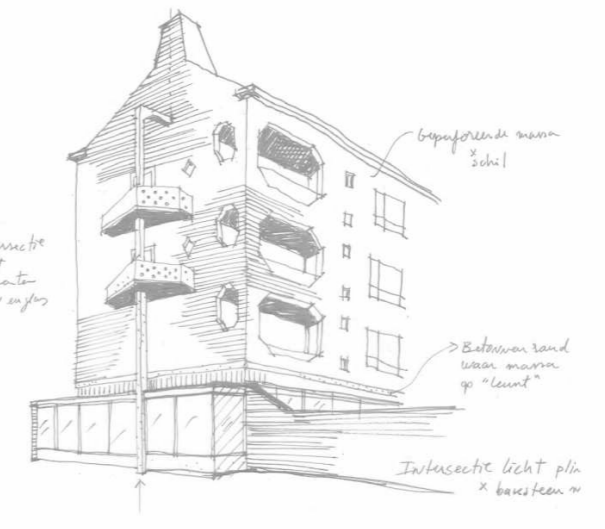


in verband met materiaal

Hoek vrij

Hoek vrij

Burgemeester De Vlugtlaan 1950-57



Geprefereerde massa schil

Intersectie licht elementen beton en glas

Betonrand waar massa op "leunt"

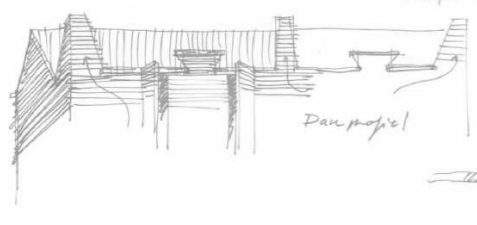
Intersectie licht plin x baksteen m

Burgemeester De Vlugtlaan 1950-57

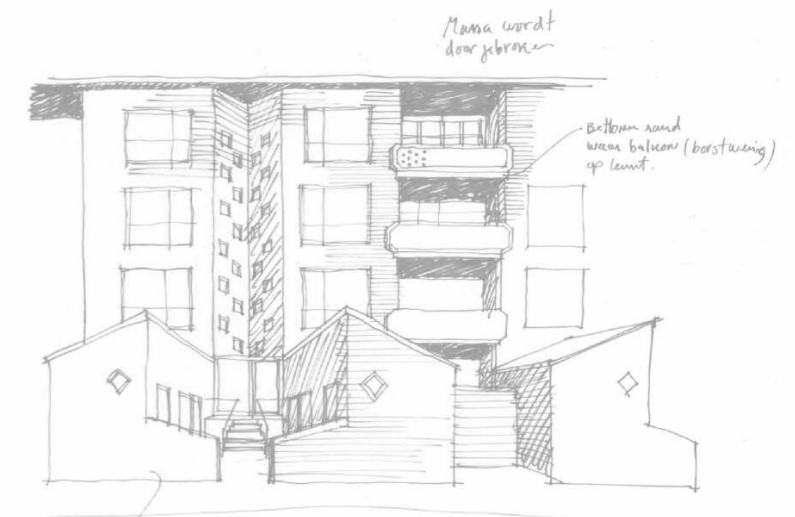


"Onzichtbare" landing hoek
Land punten - deze "dragon" hit gebouw, armad gevoel.

Contrasten:
"Massa" x schil
Zwaan x licht
Gesloten x transparant/open
Gediept x diep



Dan profiel



Massa wordt doorgebraken

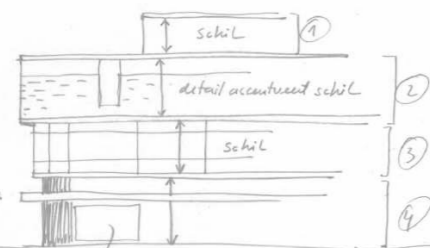
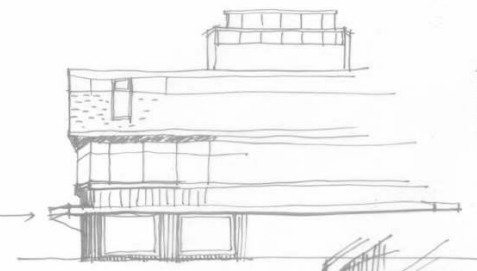
Betonrand waar balkon (borsteling) op leunt.

Robuuste landing.

Onderzoek architectonische taal van A.Staal Haarlemmerplein nr. 2, renovatie en optopping

Vooroverleg 02 Welstand_BIJLAGE
25 juni 2019

C&A Amsterdam 1959

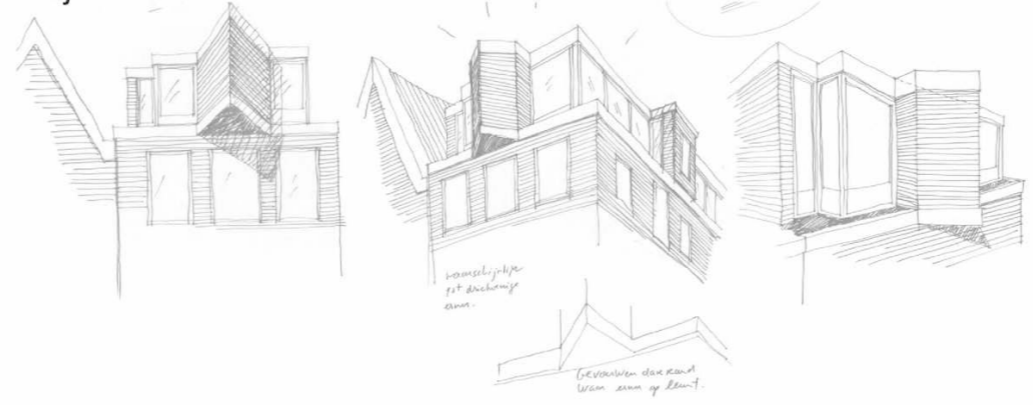


4 lagen
4 verschillende gevelverliefingen door horizontale plateaus gedefinieerd

Perforatie idee van massa in plint

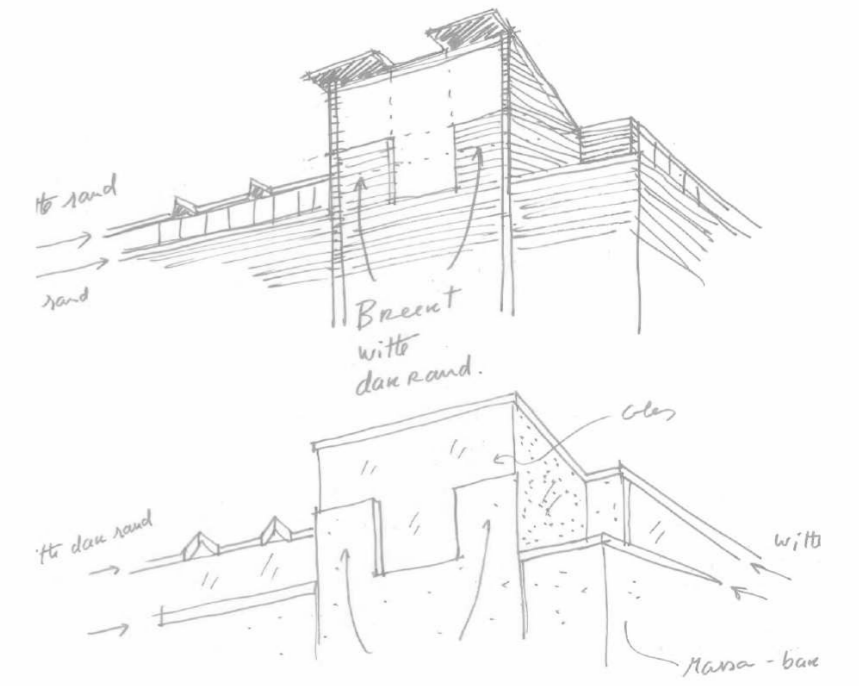


Modell



massa schilpeet doorbrengt massa

Gevormde betonrand waar massa op leunt.

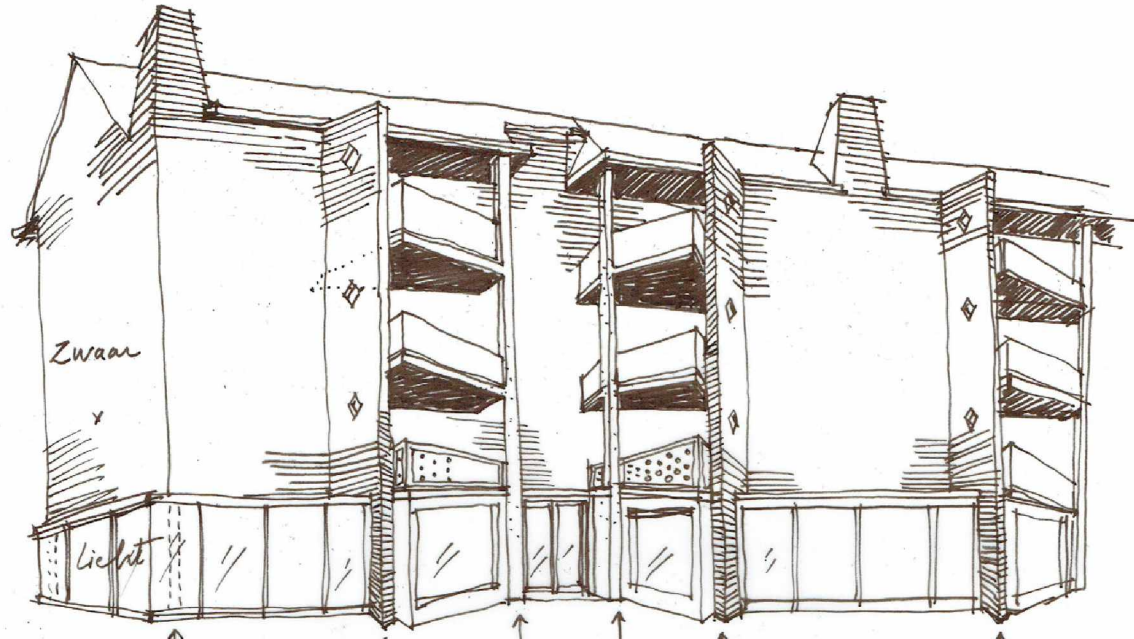


to sand
sand

Breent witte dan rand.

to dan rand

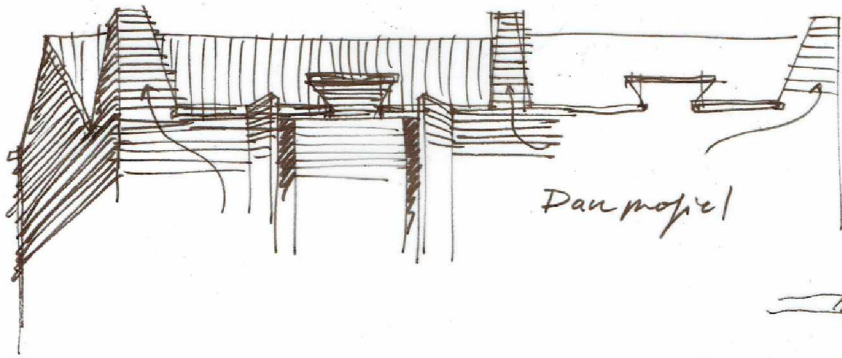
Massa-bak



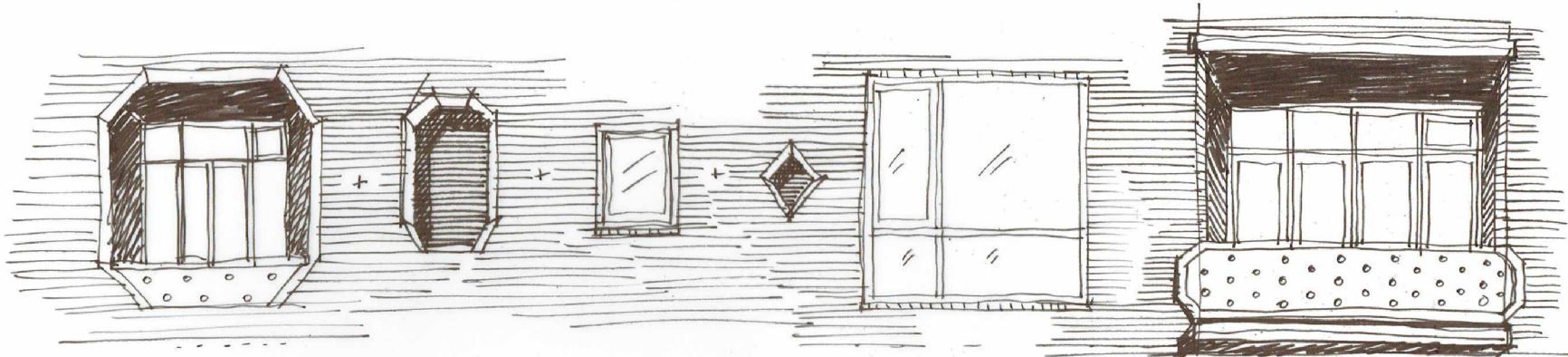
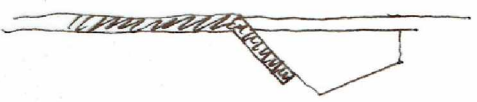
"Onzichtbare" landing hoek

"Land" punten - deze "dragen" het gebouw, isueel gezien.

Contrasten:
 "Massa x schil"
 Zwaar x licht
 Gesloten x transparant/open
 Ondiep x diep



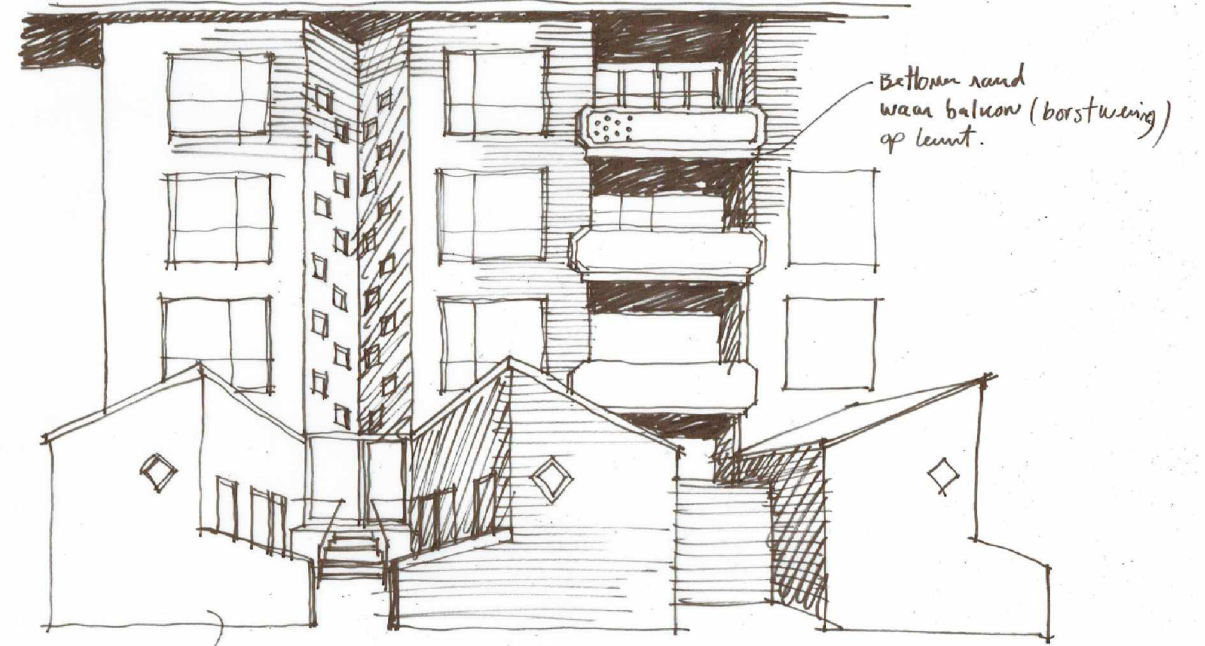
Dampwiel



"Schil" x "Gepereforende massa"

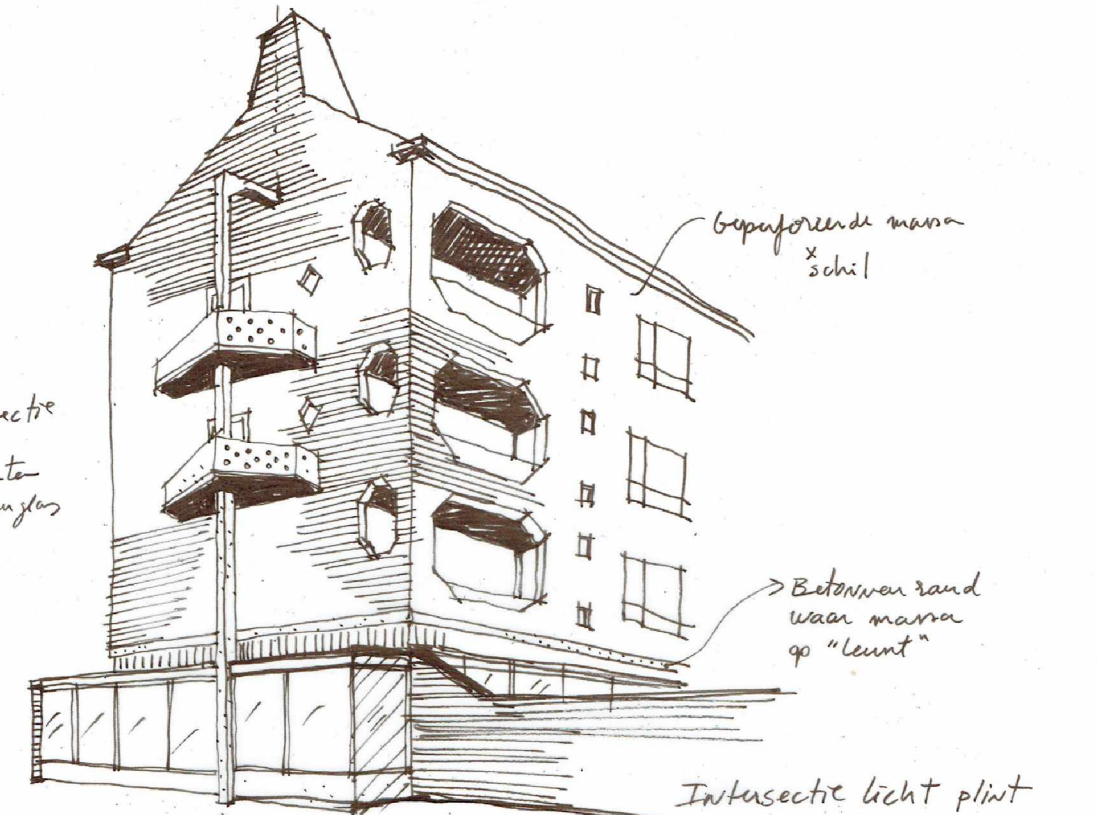
Naast elkaar:
 verschillende vormen, dieptes, details, leven naast elkaar.

Massa wordt doorgebroken



Bottom rand waar balkon (borsturing) op leunt.

Robuuste landing.



Gepereforende massa x schil

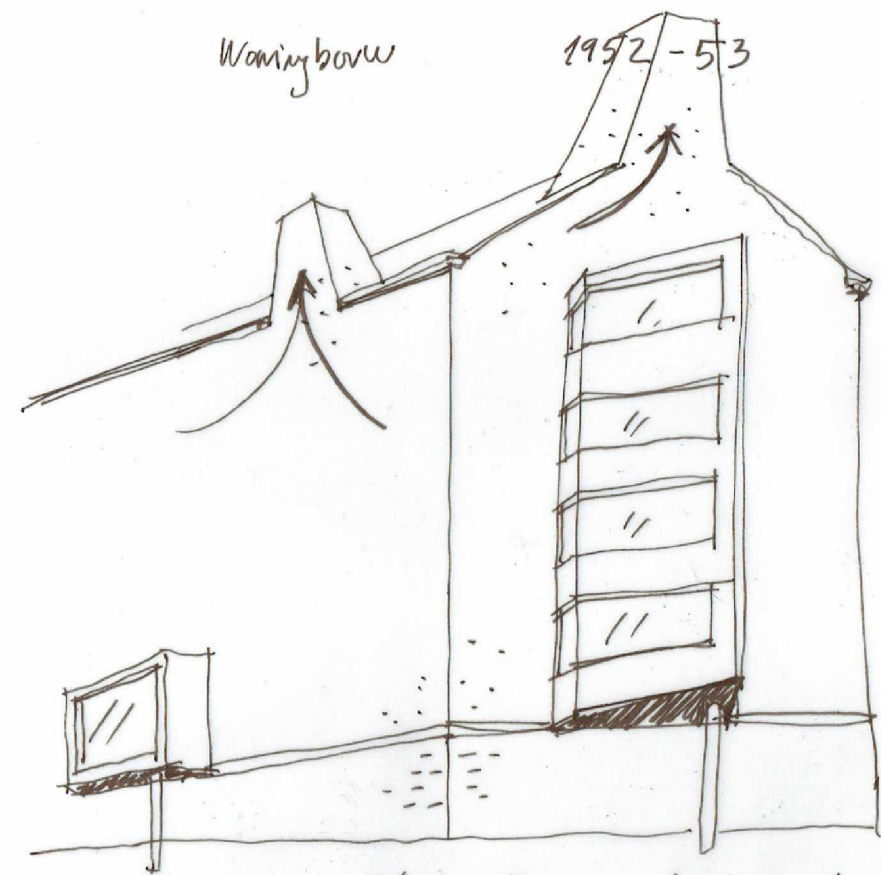
Intersectie licht elementen beton en glas

Betonnen rand waar massa op "leunt"

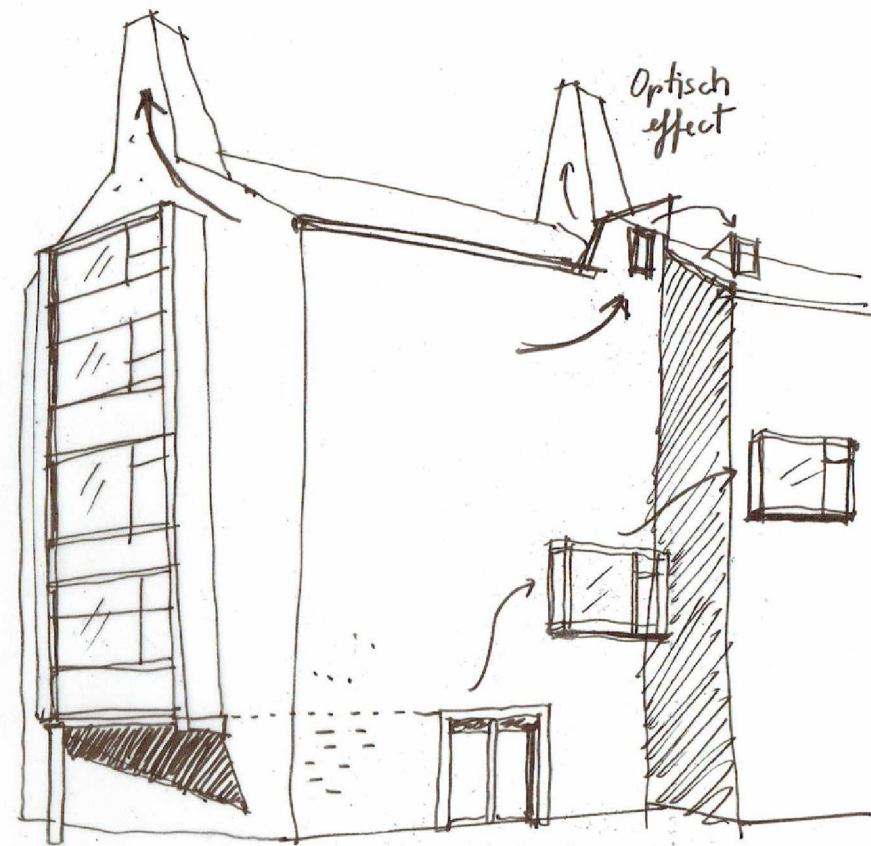
Intersectie licht plint x baksteen muur

"Externe" kolon + balkons + aangebrachte stalage zorgen voor een "licht" effect.

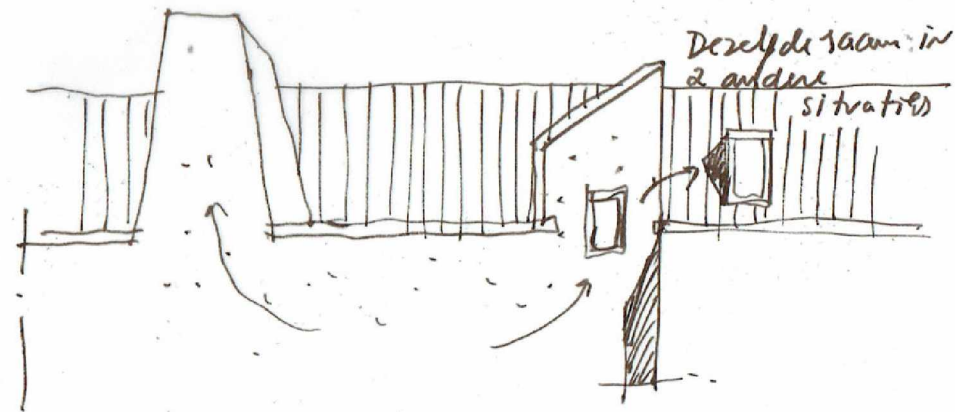
Gebouw "zweeft" op transparante plint



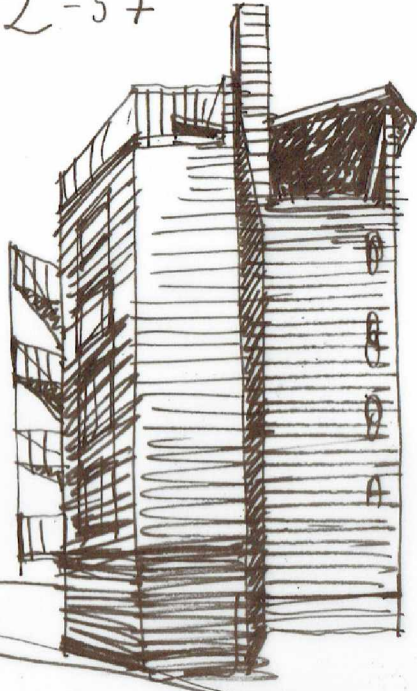
Plint met andere steenverband
behandelt
Licht houten/betonnen erkers
bieden elegantie aan baksteen gebouw



Springende licht erkers.

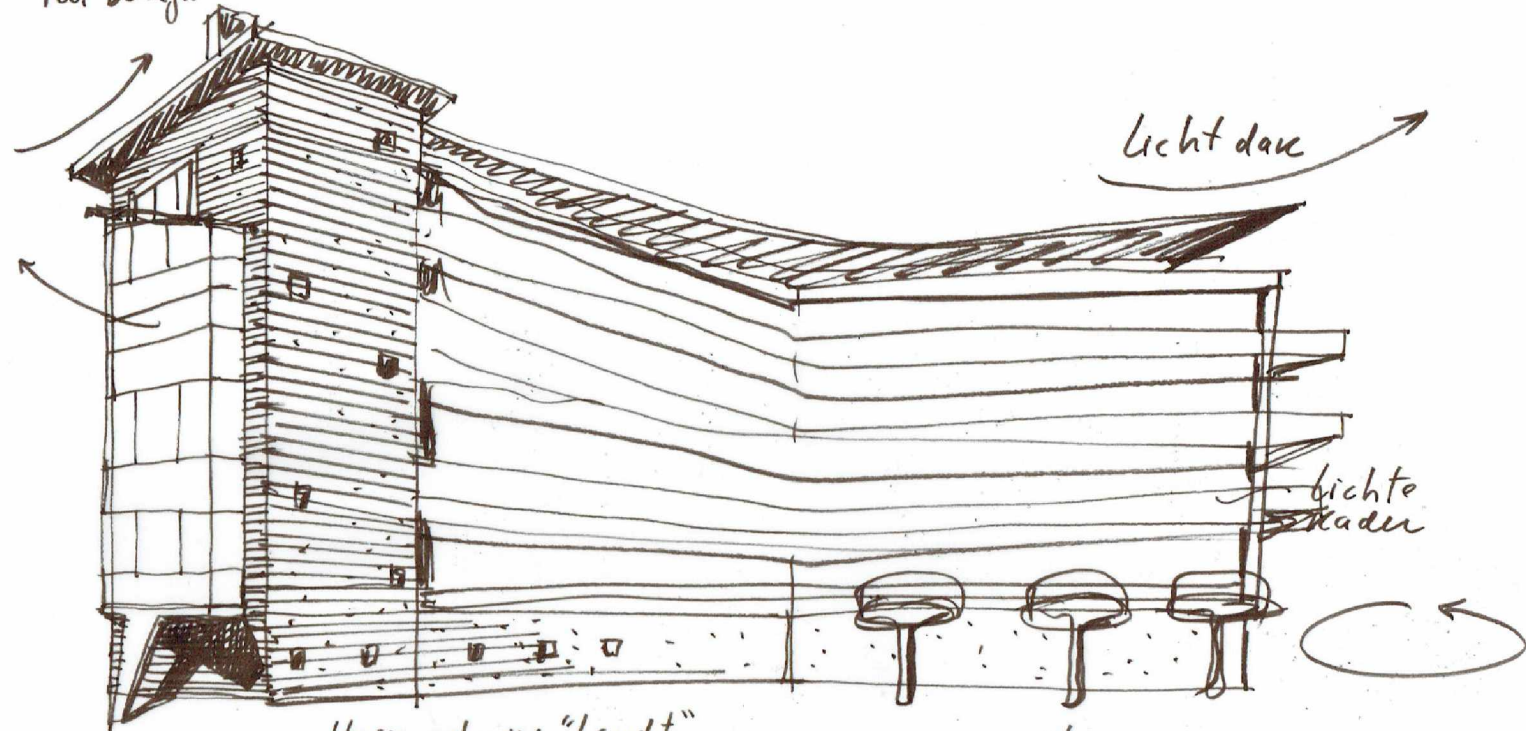


Velsen 1952-57



Interactie
tussen
verschillende
bouwstoffen

Veel beweging



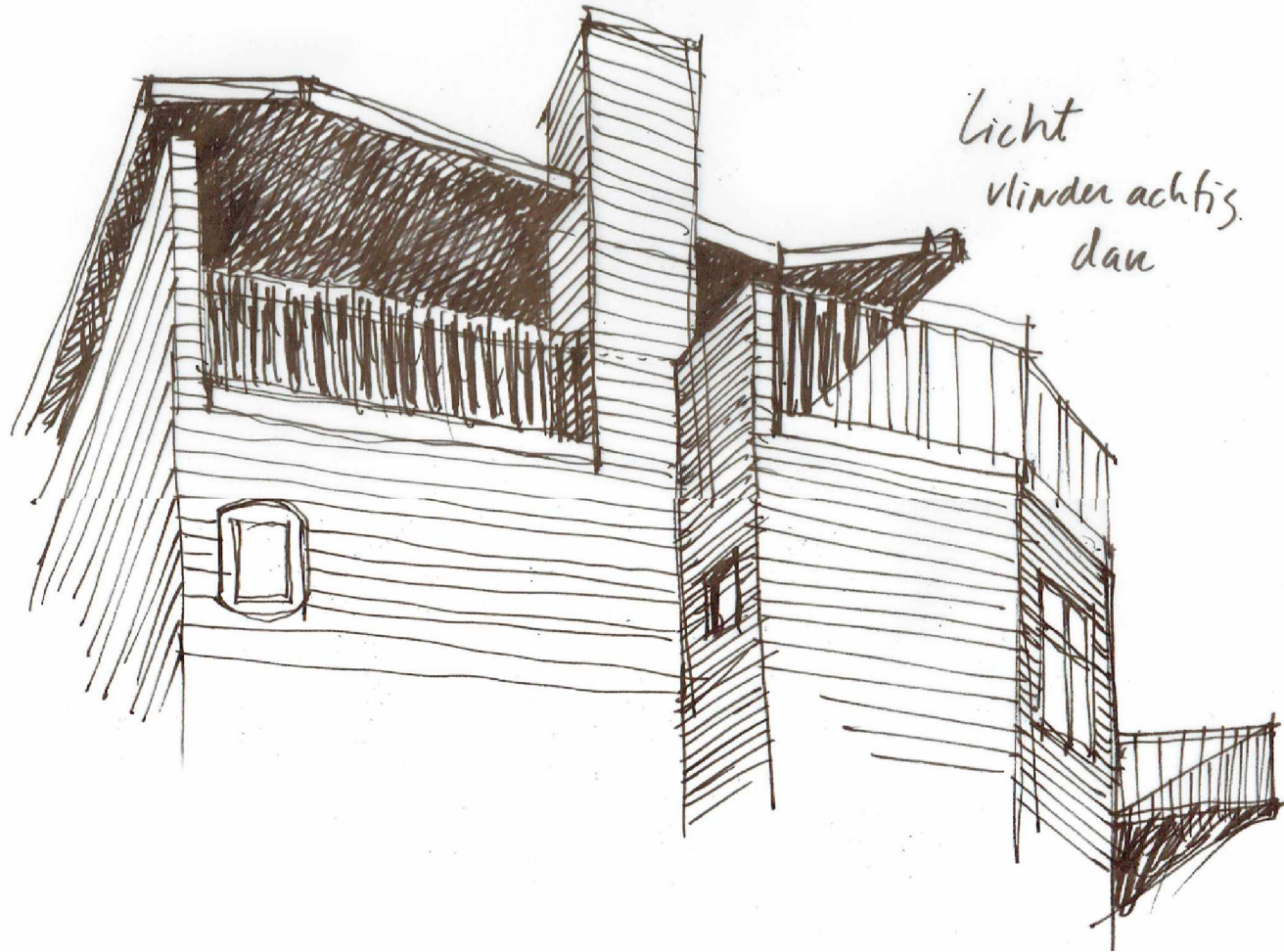
Licht daer

lichte
kader

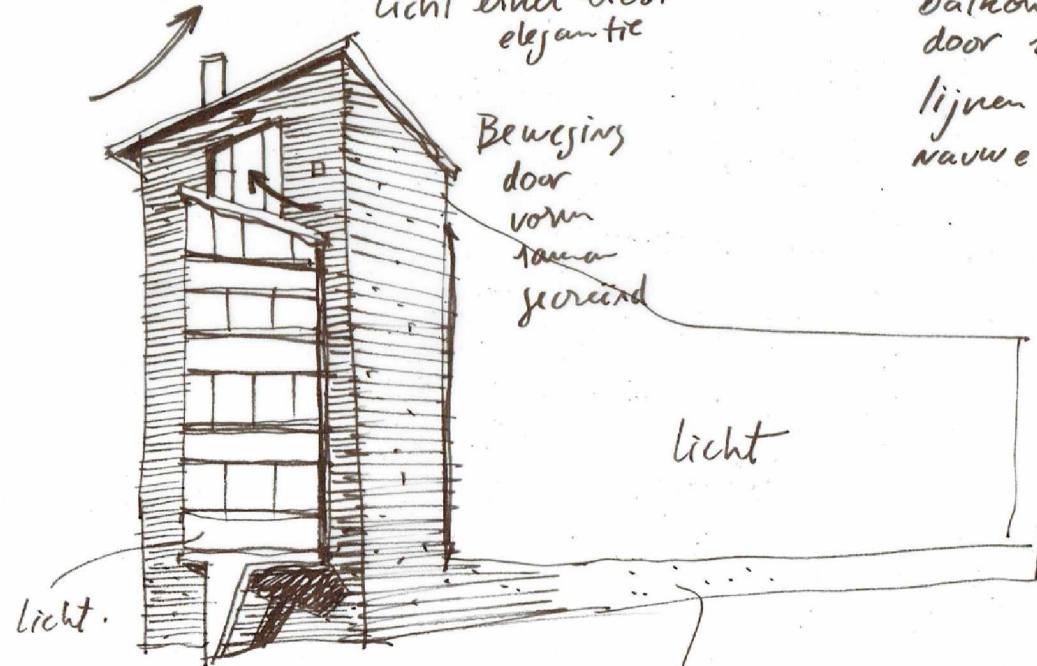
Hoer gebouw "Landt"

Licht eren biedt
elegantie

Champignon achtig
balkons
door 1 kolom gestemd
lijnen gebouw
naar het lijn te raken.



Licht
vlinder achtig
dan



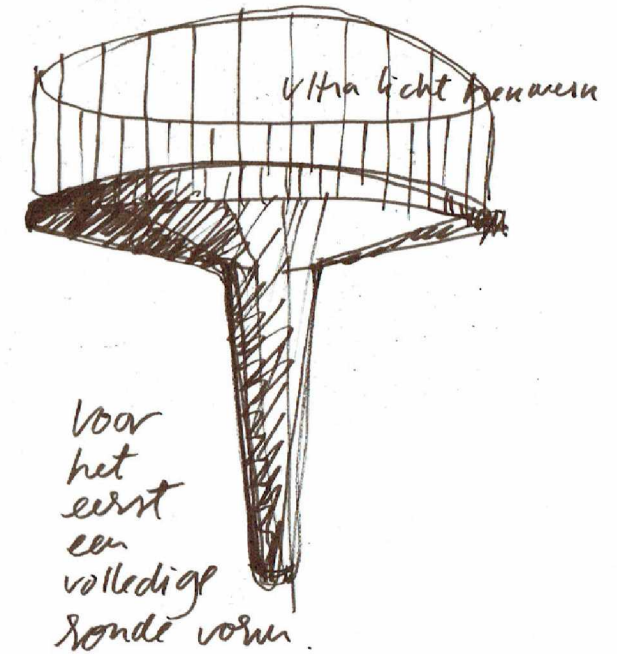
Beweging
door
vorm
naar
gevoel

licht

licht.

massa

Maniere vorm
wordt gepeld

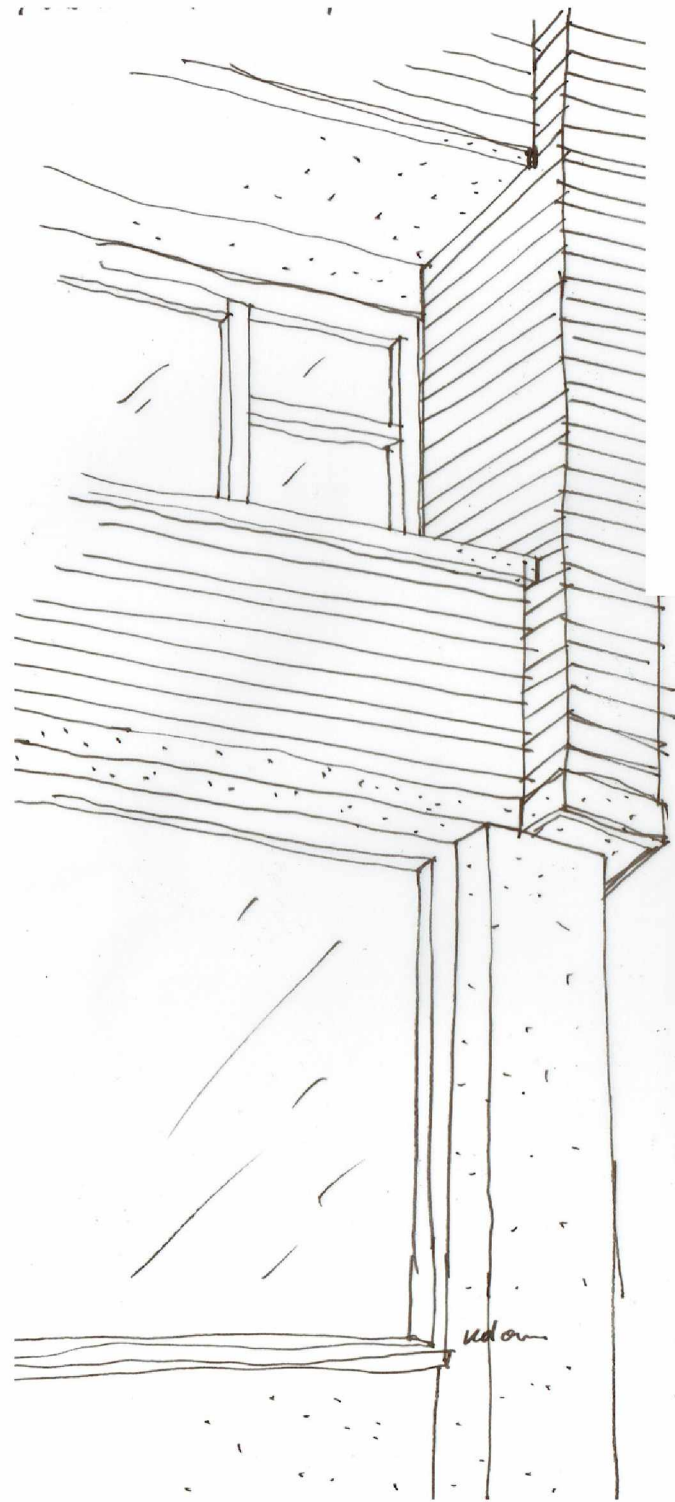
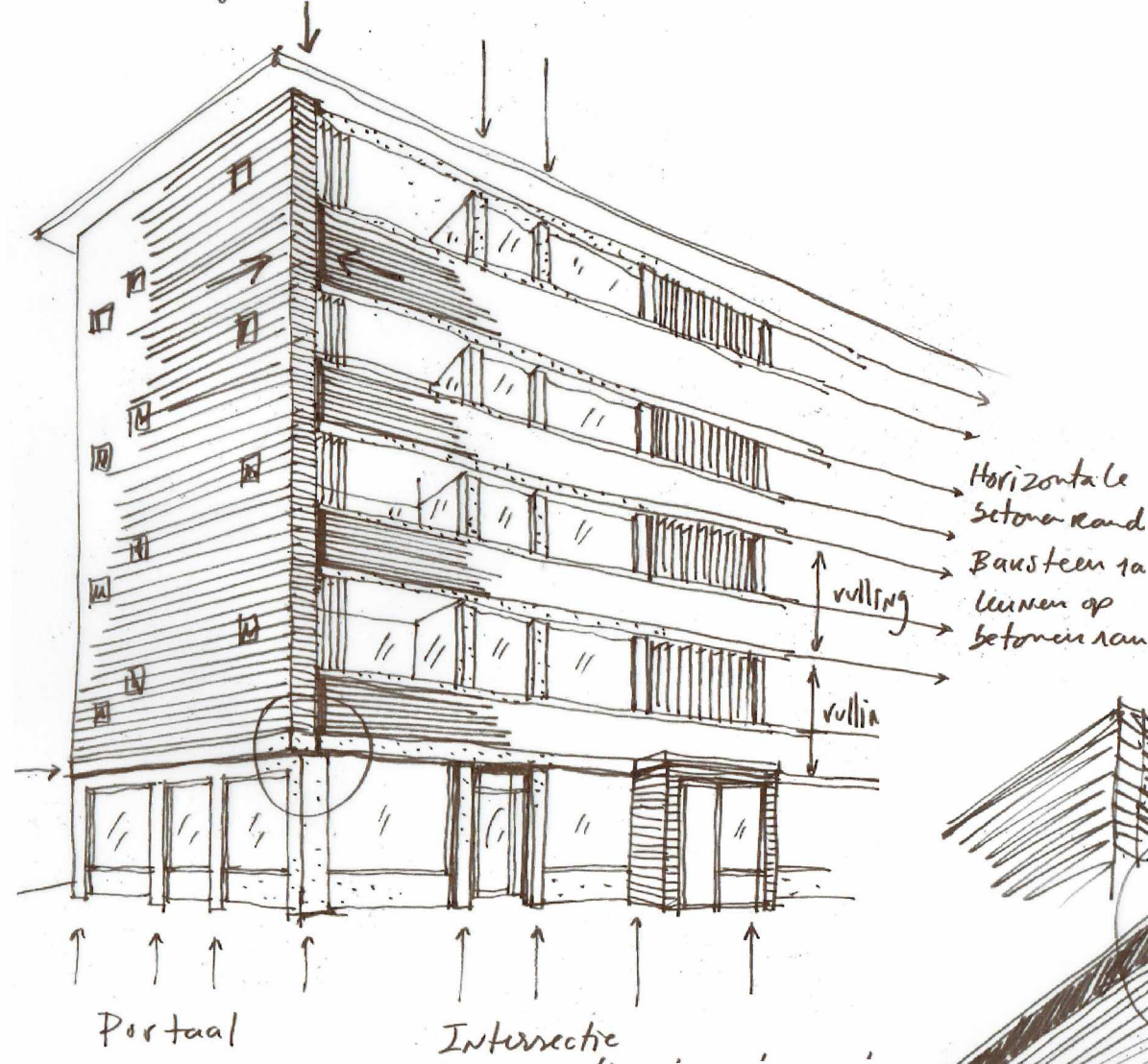


Ultra licht kenmerk

Voor
het
eerst
een
volledige
ronde vorm.

Abraham Staalmansplein 1956

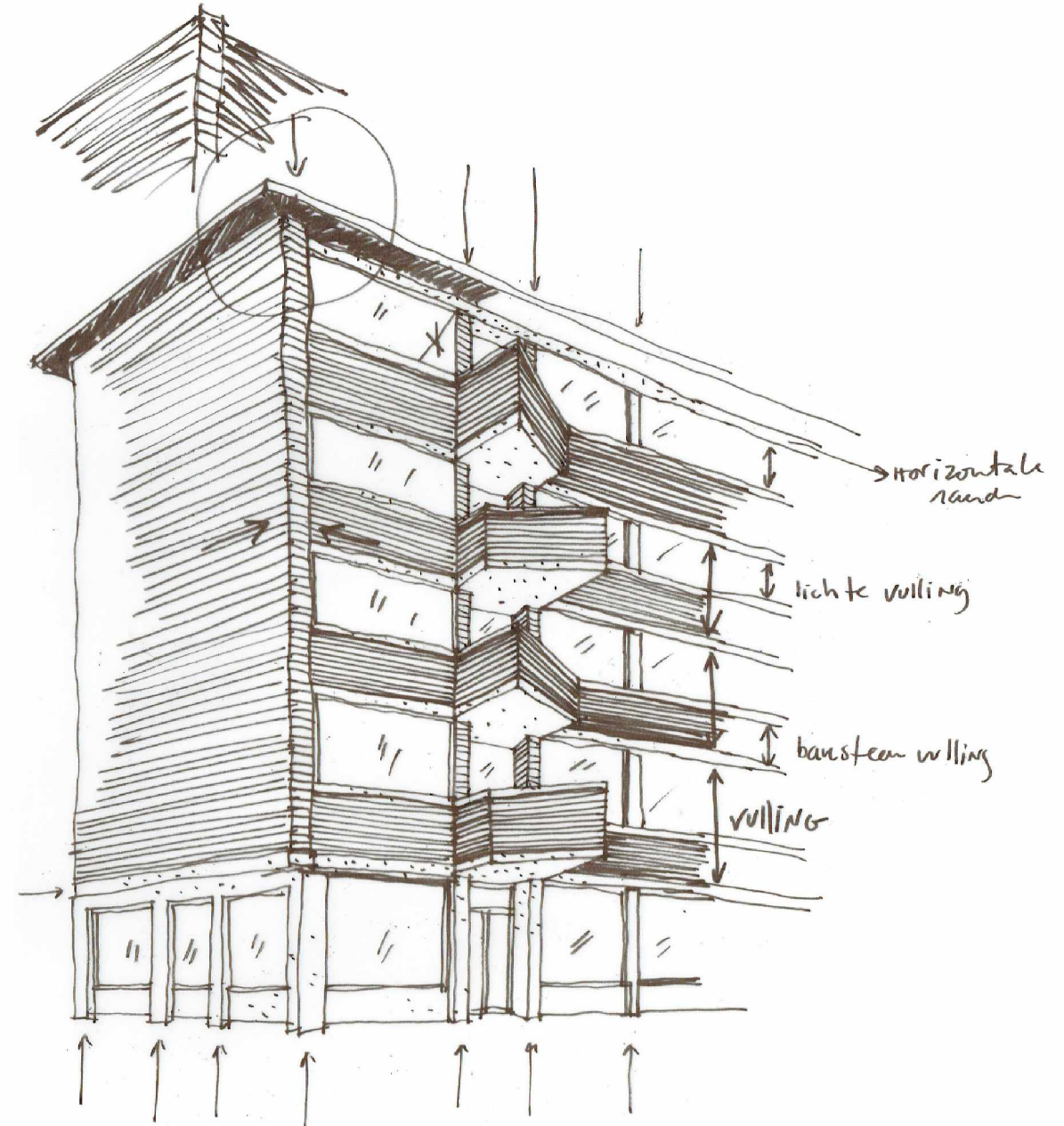
Lichtheid
door 2 baksteen wanden
tegen elkaar ipv murene boen



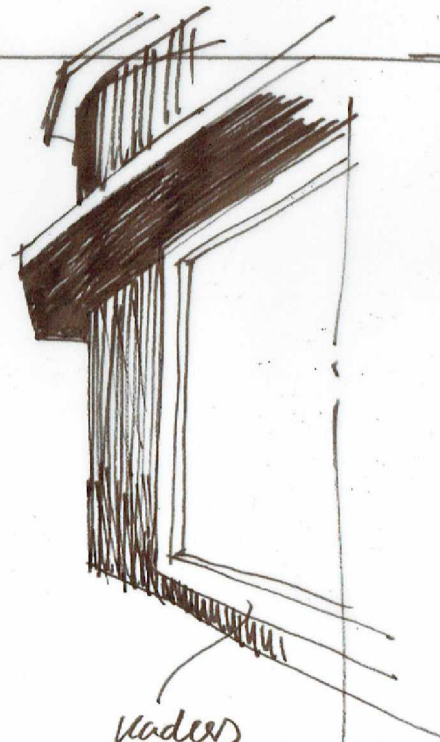
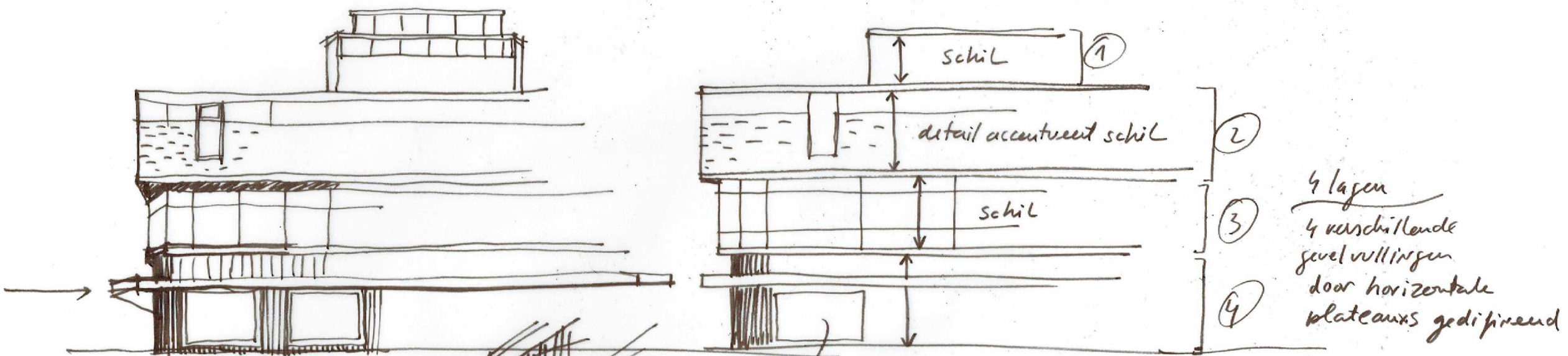
Hoek detail

2 baksteenwanden die
tegen elkaar aan
gaan.

Baksteen wanden
leunen op betonre
fund / kolom. = Plint
word licht gemaakt



C&A Amstelveen 1959



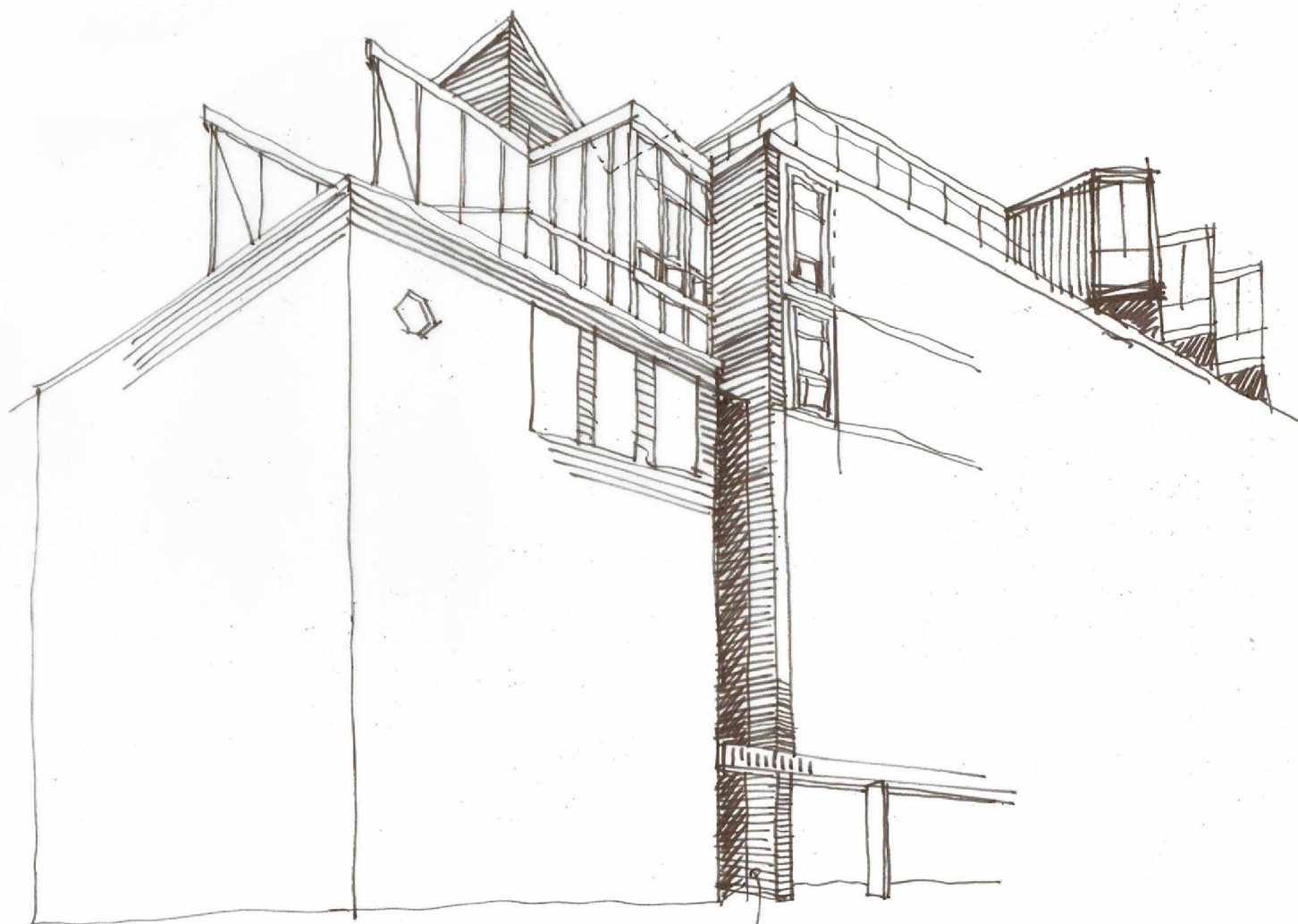
Perforatie
Idee van massa
in plint

Waders
niet tot aan
de grond



Metropoolgebouw
1960-64

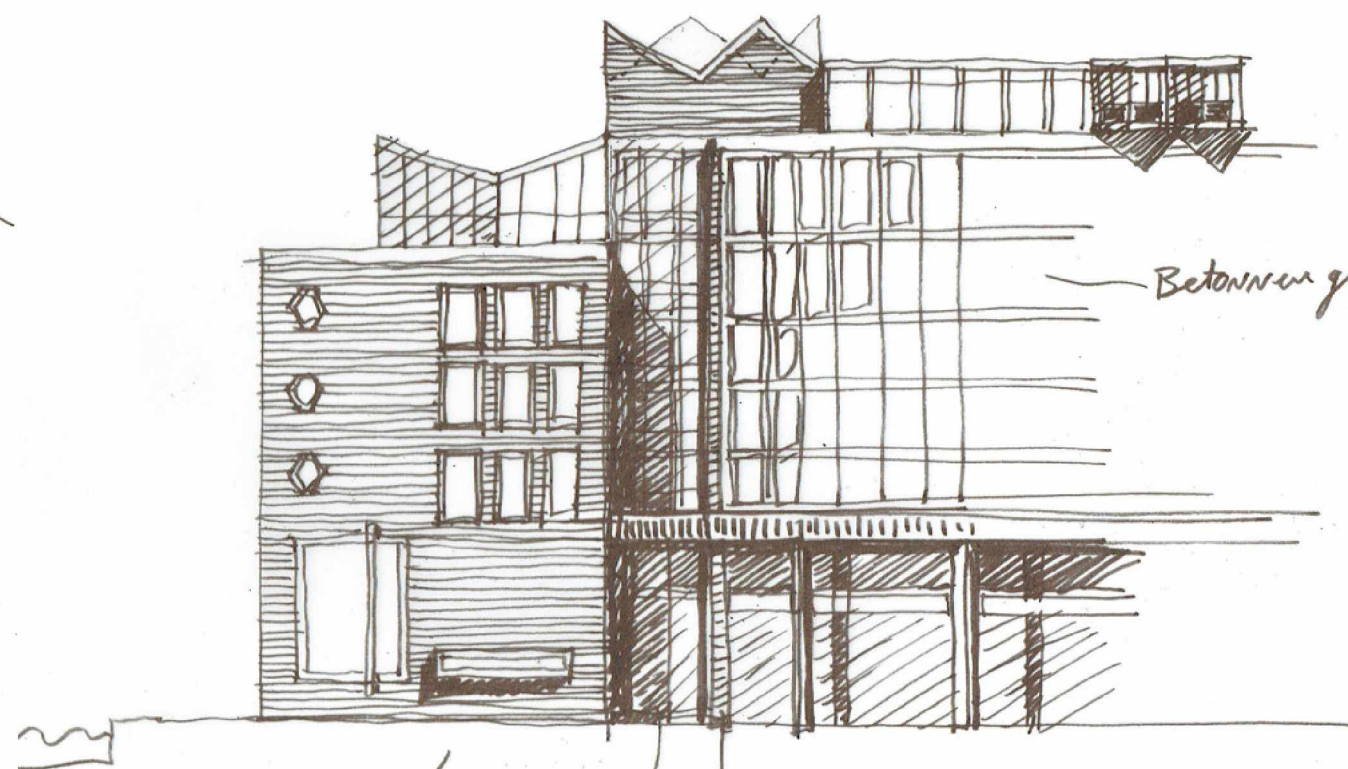
(De Schinkel = 1962 + Postkantoor = 1964)



Kant Weesperstraat

Baasteen wand
(zoals op Haarlemplein)
+ Staalkonstruktie etc...

verschillende paravichten op dak.
verschillende KRONEN naast elkaar



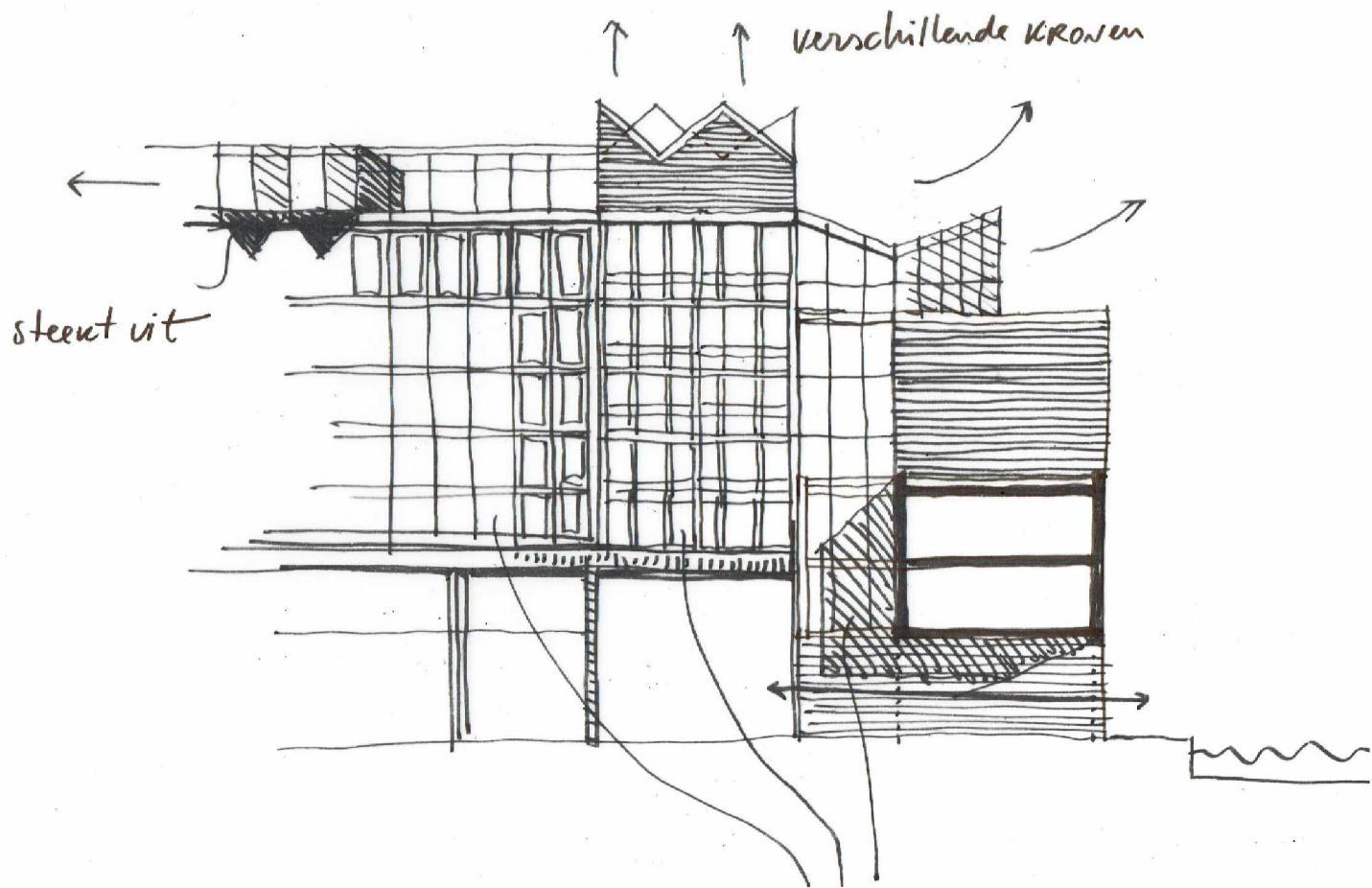
Betonnen grid

manif.
landt

interactie
baasteenwand
betonnen strips + kolommen.

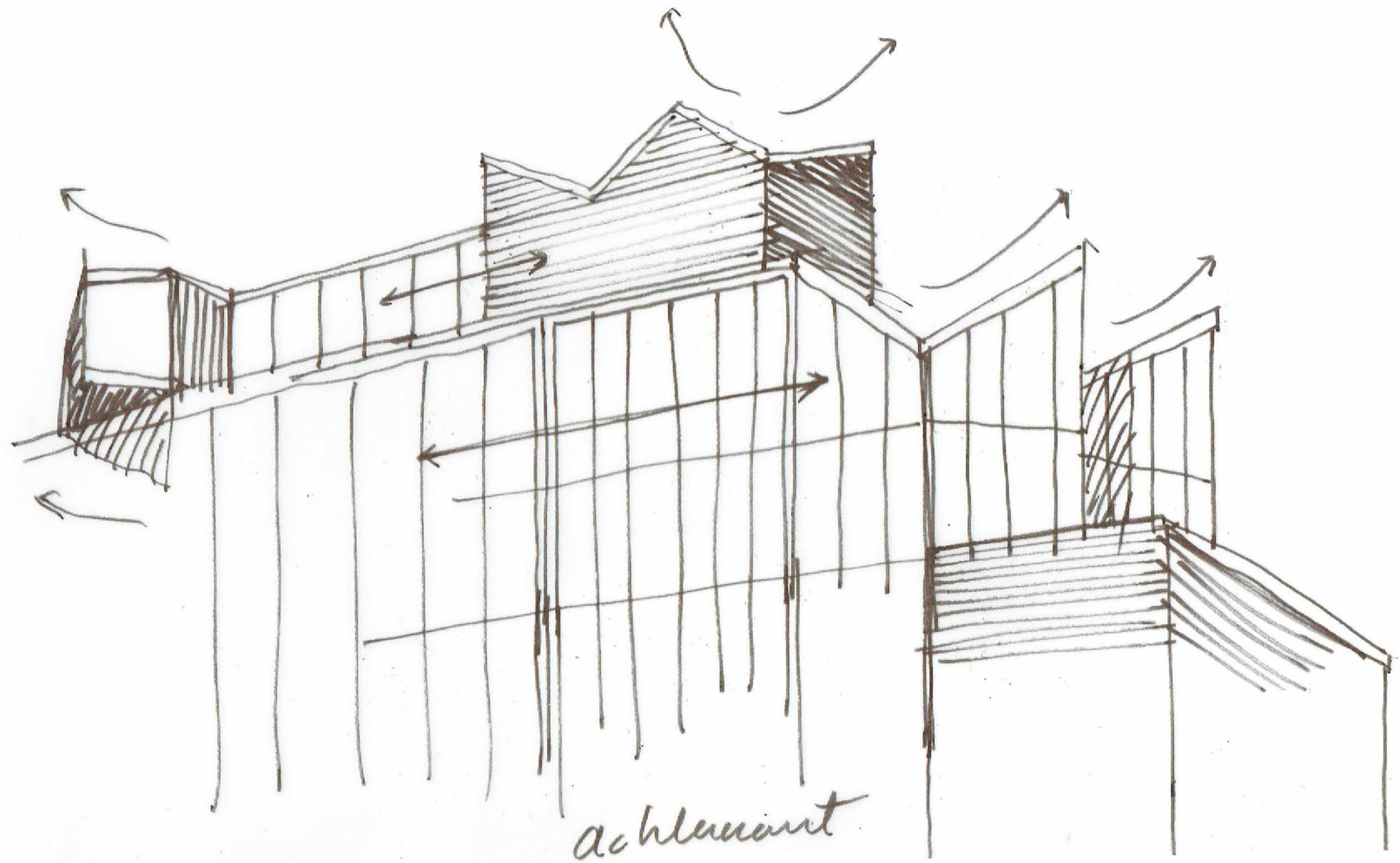
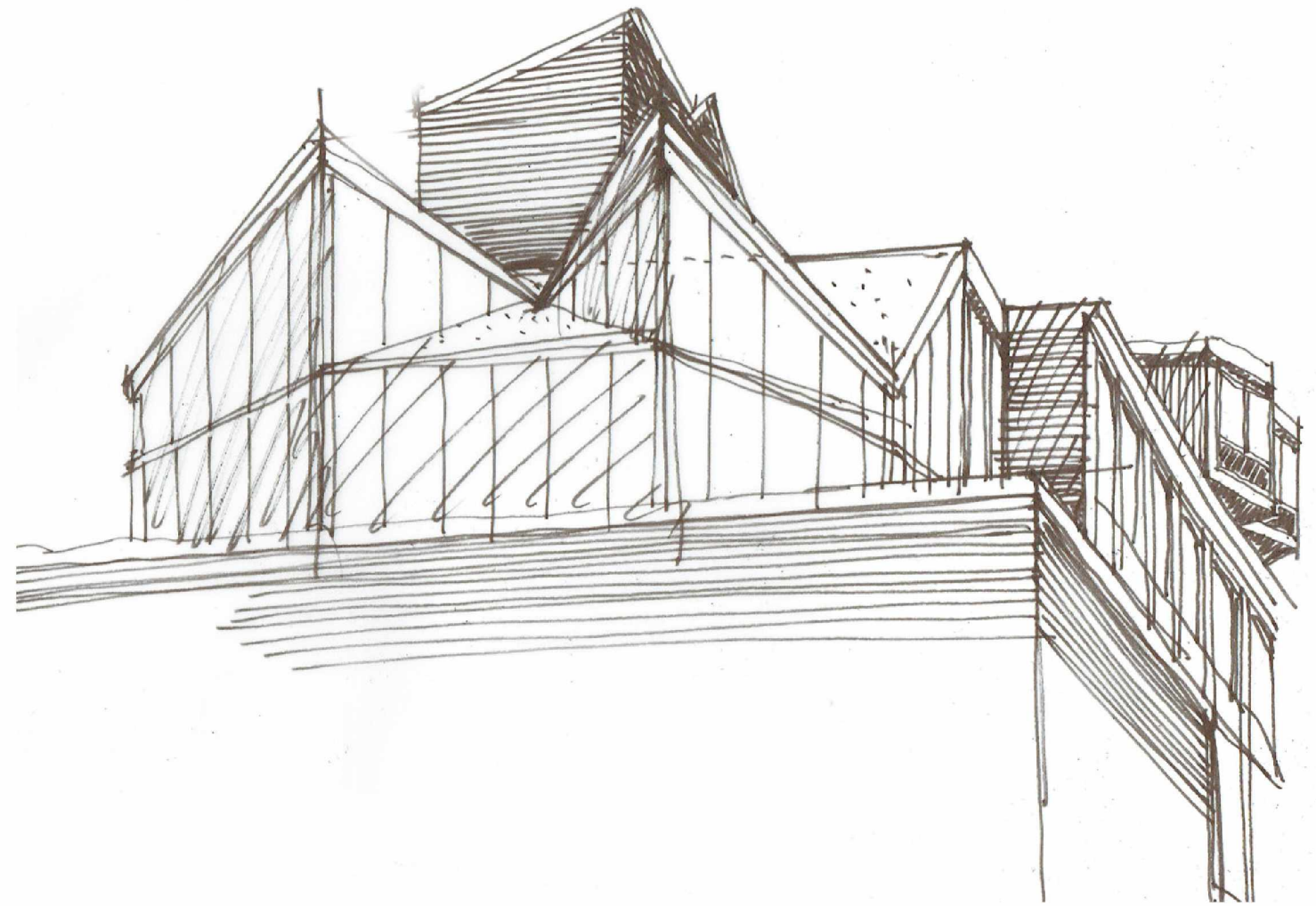
Verdiepte

Metropool Weesperstraat



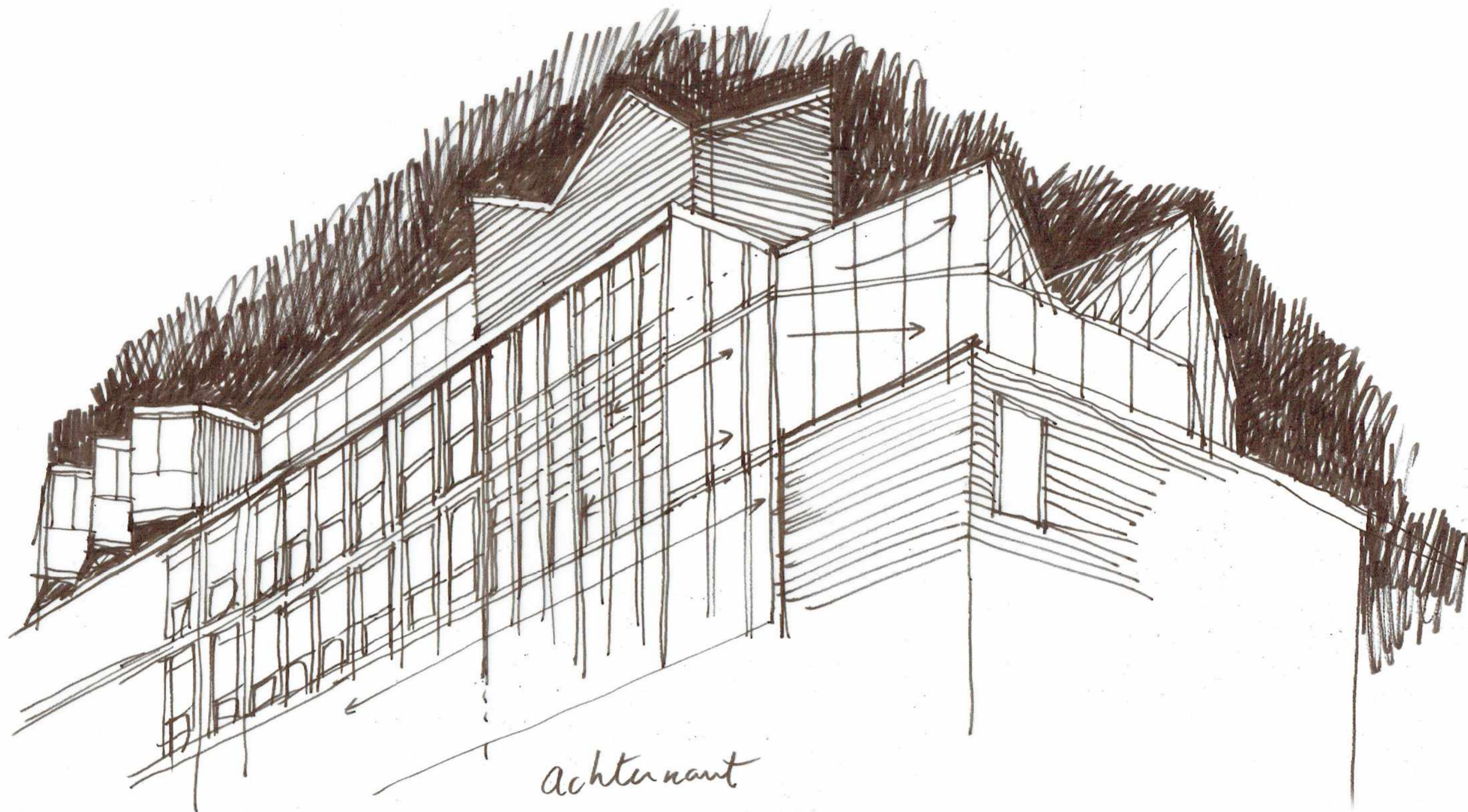
3 verschillende gevels naast elkaar, verbonden door
1 witte dakrand

Metropool Achterkant



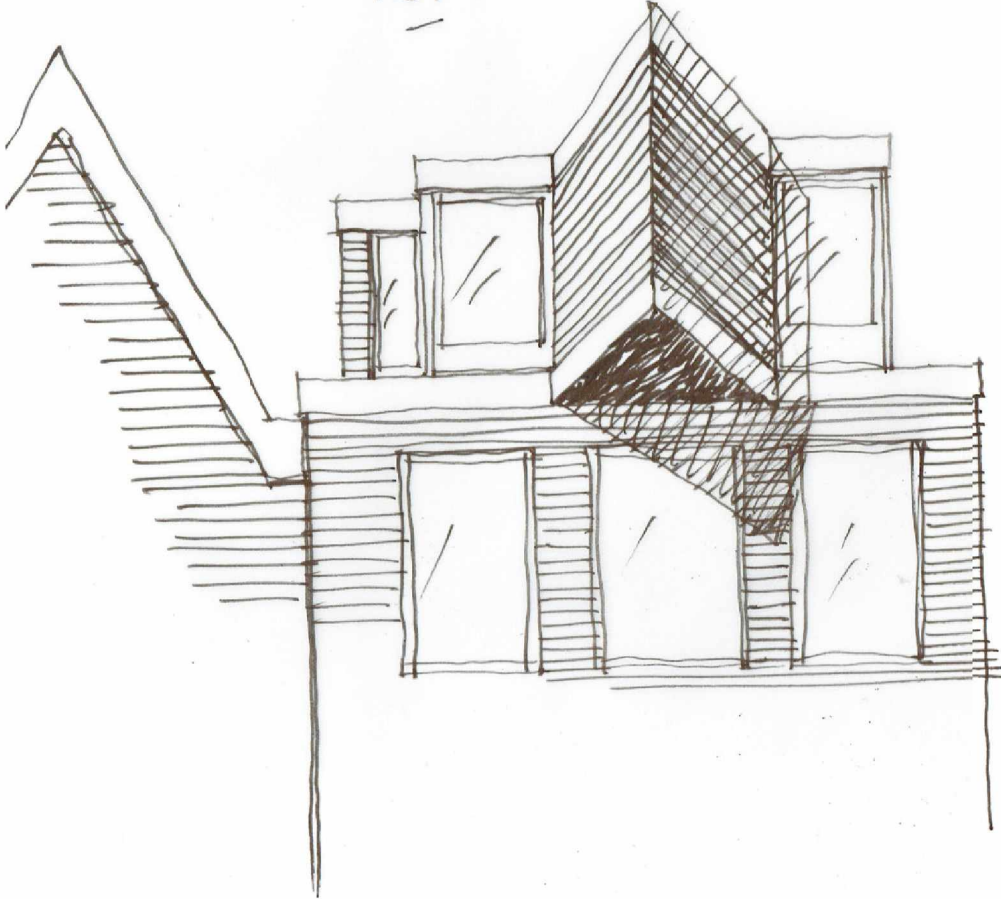
achterkant

Mutropool gebouwen
1960-64

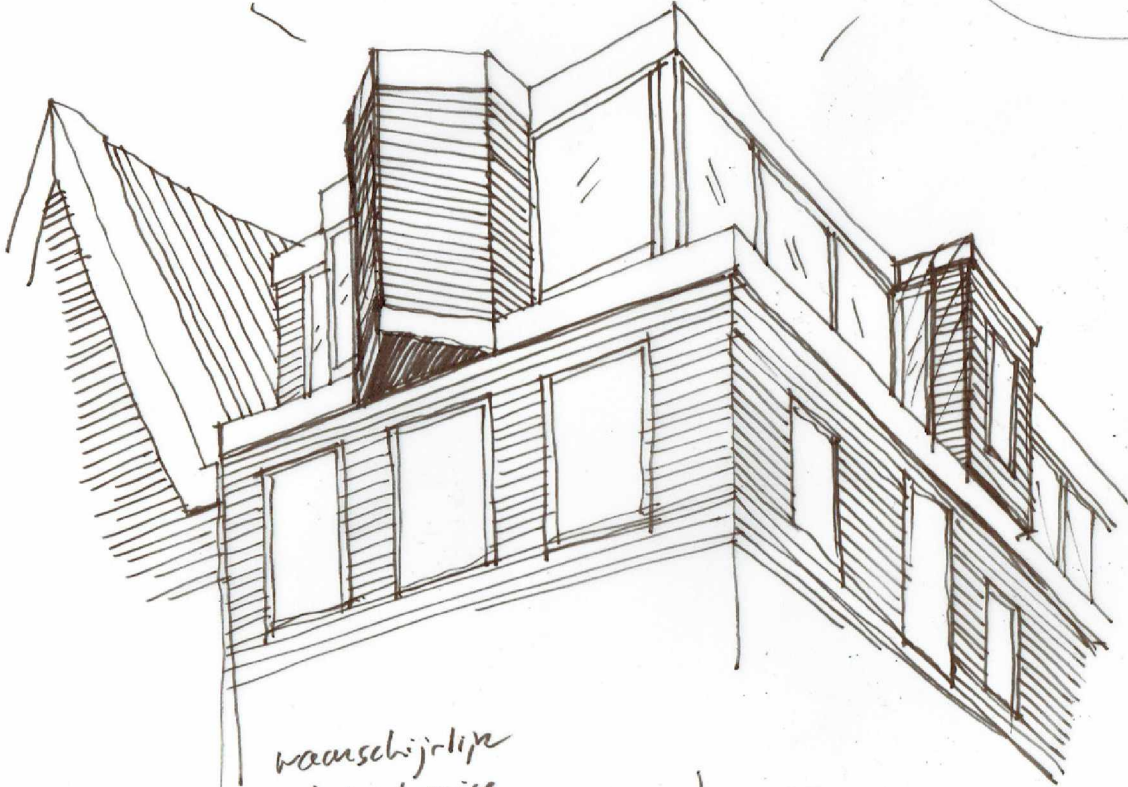
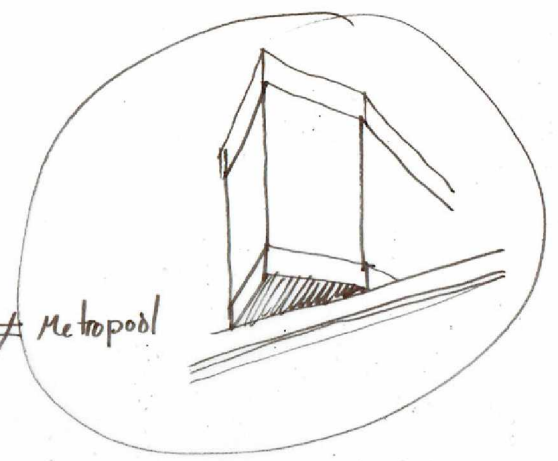


achterkant

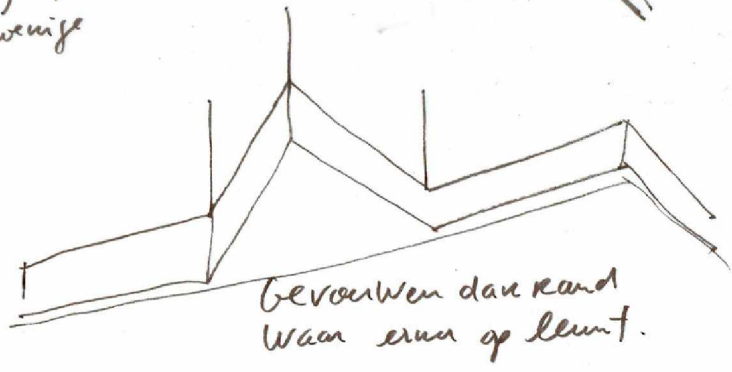
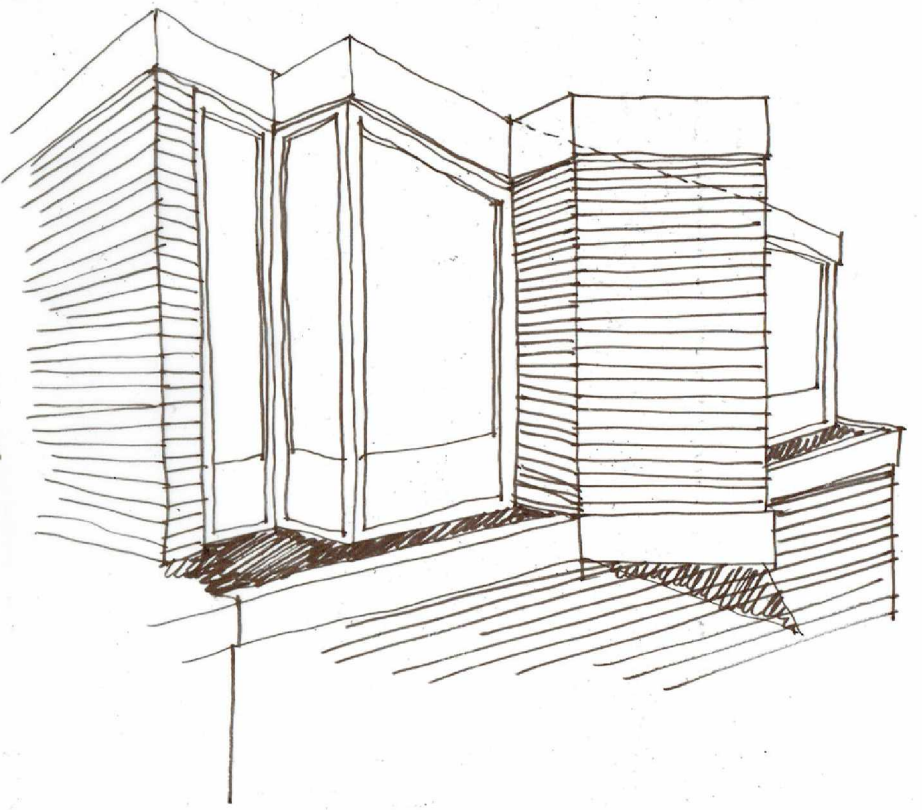
Fredericusplein
1961-65



Erna/
Beuwing steekt uit dan
maar is
deel van
dan rand ≠ Metropool

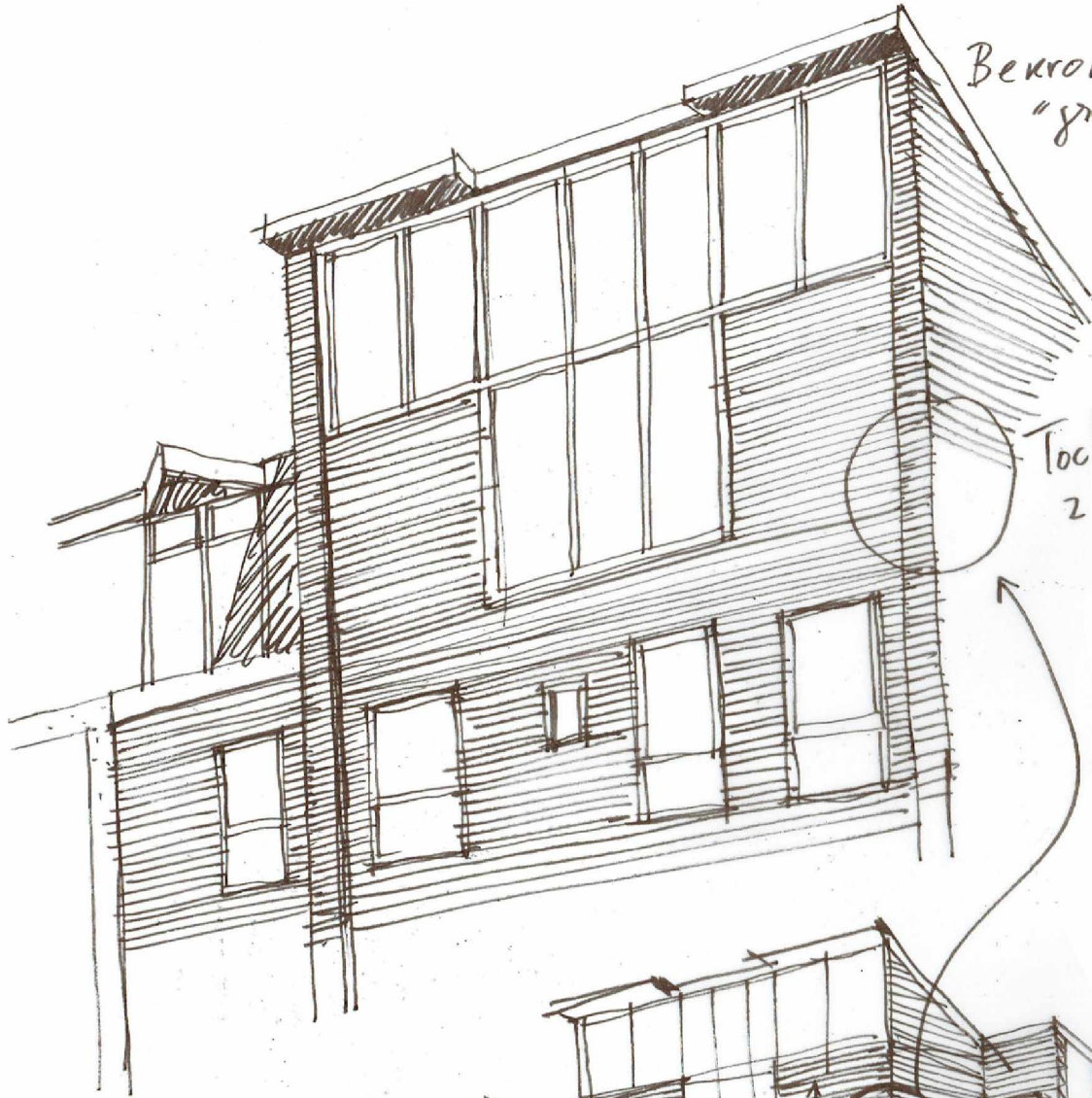


waarschijnlijk
1st driesenige
erna.



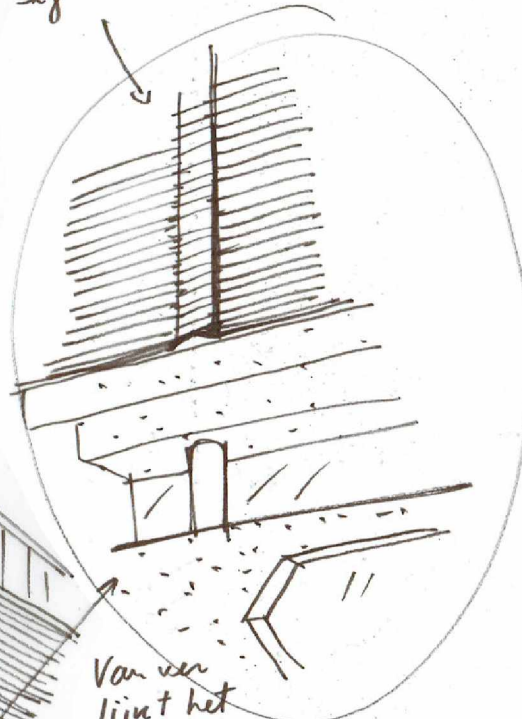
Gevoelen dan rand
Waar erin op leunt.

Waterslooplein 1963

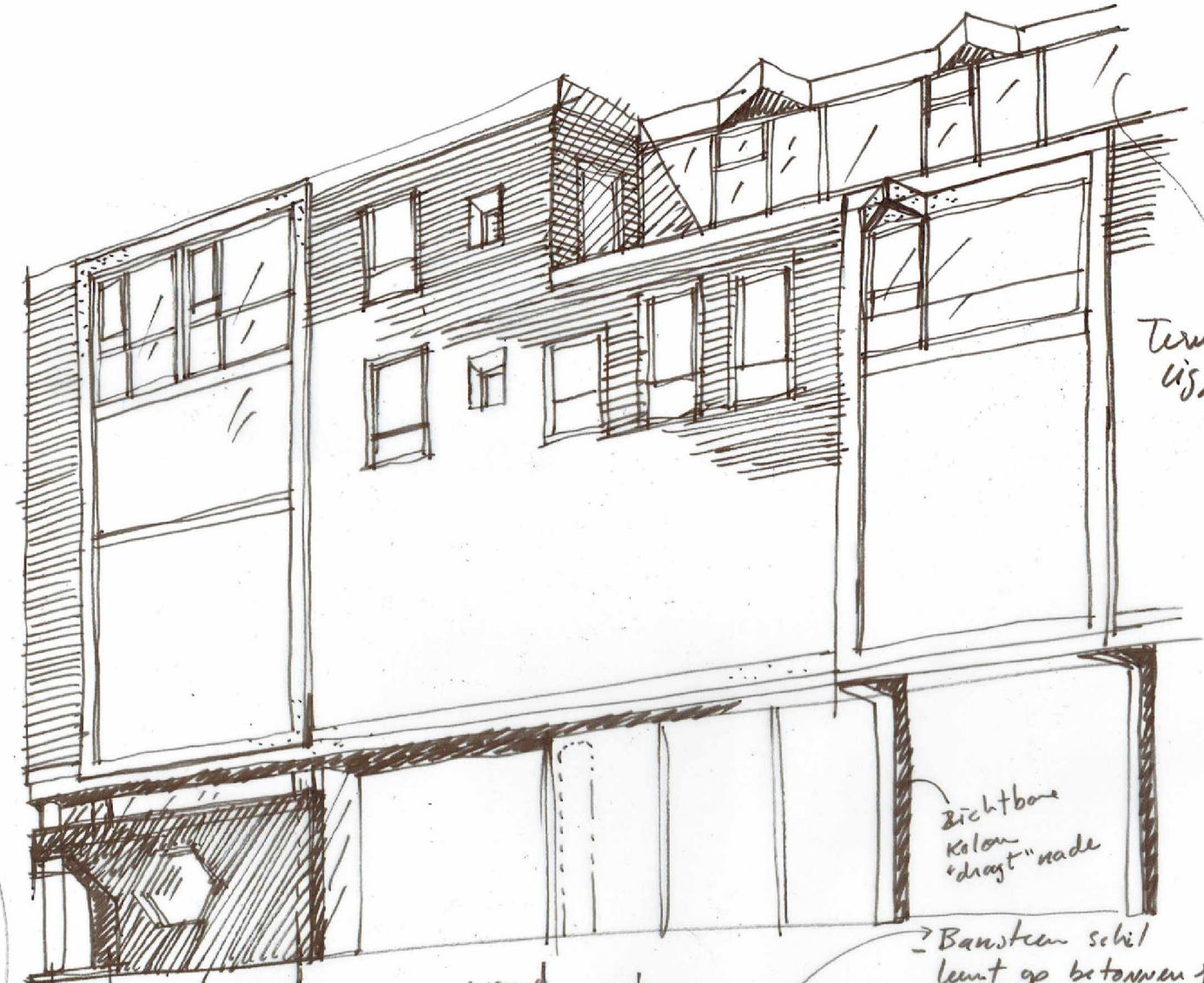
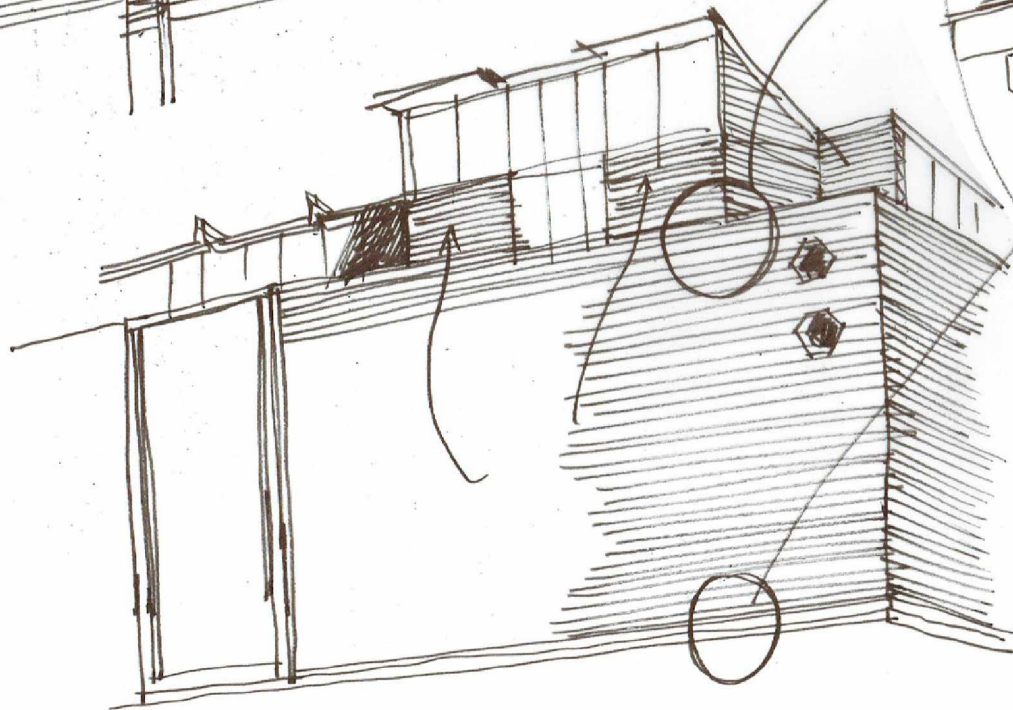


Bekronings
"groeit uit puul"

Toch
2 wanden
tegen elkaar



Van ver
lijkt het
een massieve
bausteen
volume
te zijn
die op
en plint
lijt

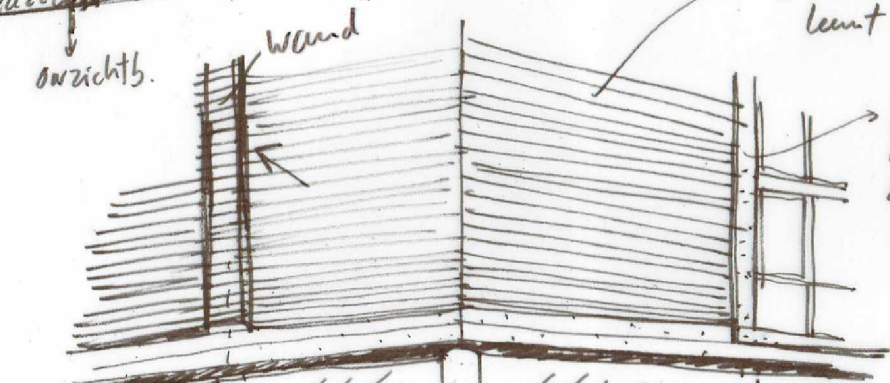


Terus
liggend.

Zichtbare
kolom
"draagt" maa

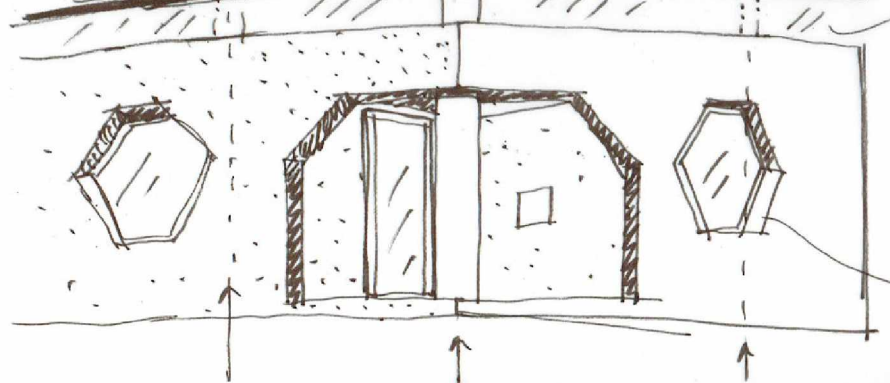
Bausteen schil
leunt op betonnen rand

zichtbaar
constructie.
onzichtb. onzichtb.



wand

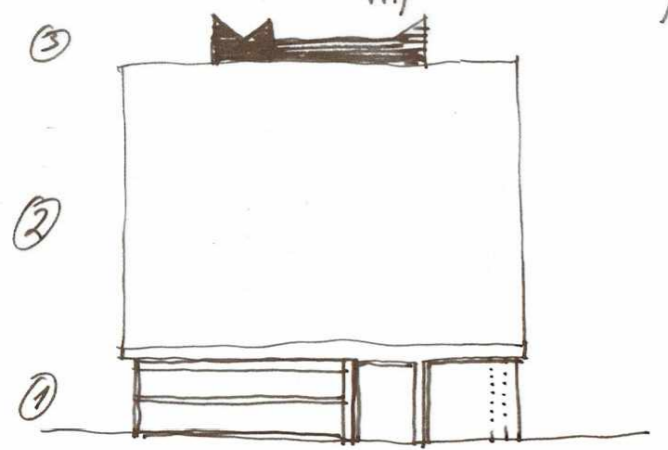
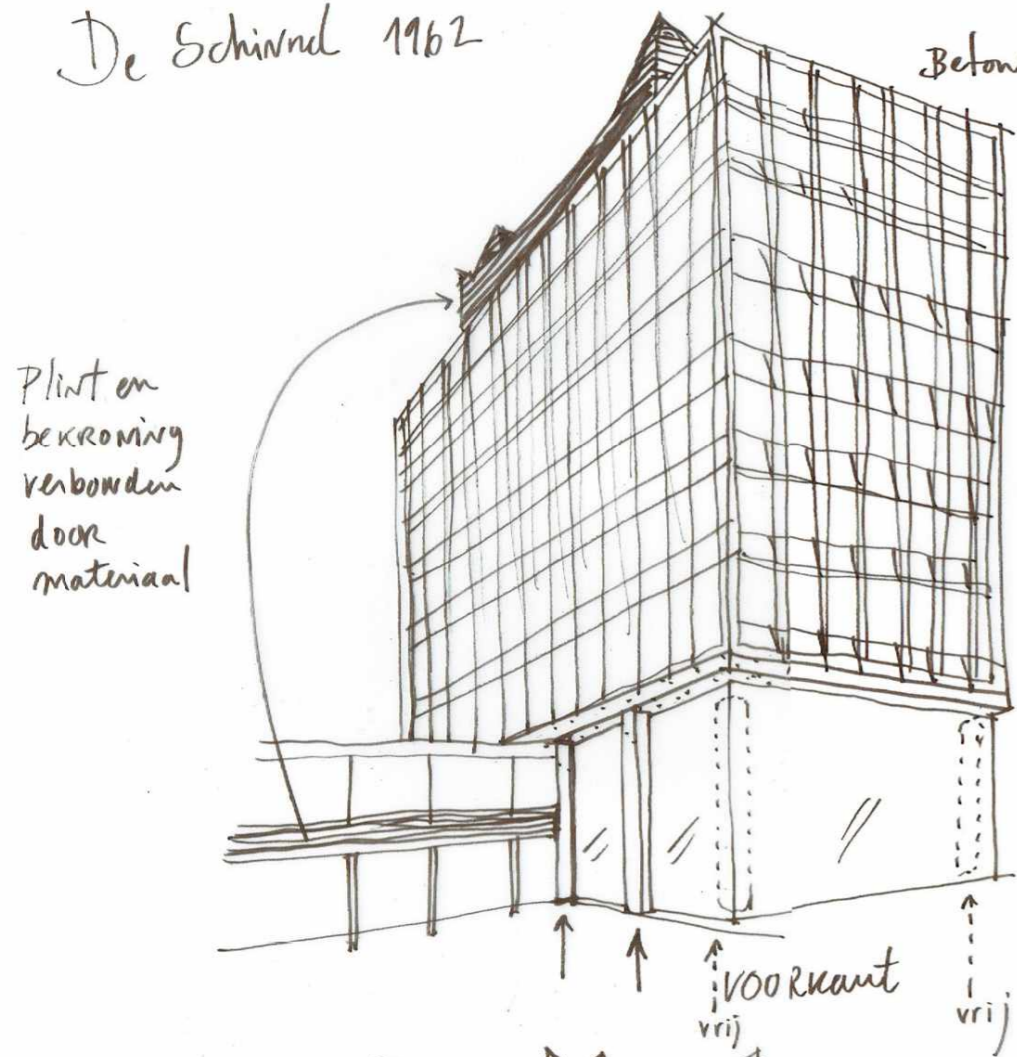
Betonnen
kader op
bausteen.



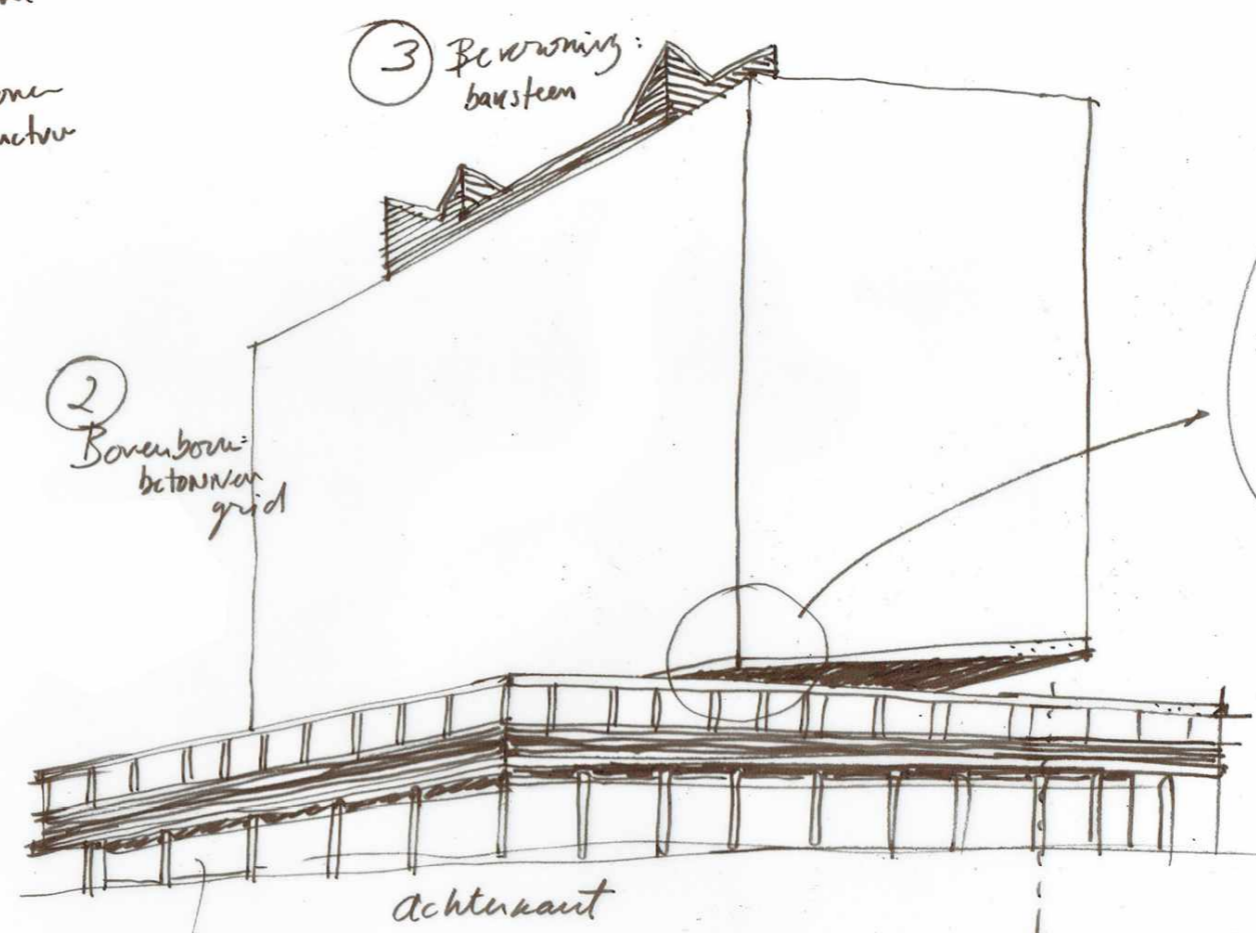
Glas plint
deels
met
natuursteen
schil
sedeet

Pajorative
geeft idee
van massieve plint

De Schinkel 1962

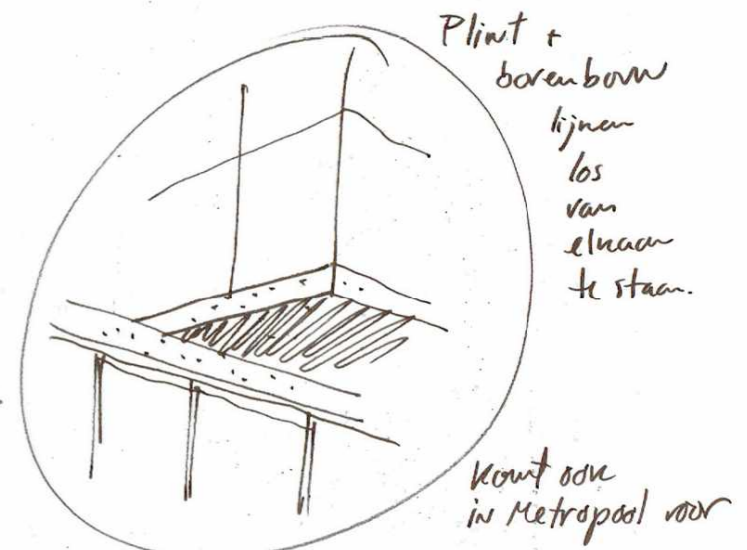


Hoek "vrij" van constructie (ongedefinieerd)



① Plint: beton + baksteen

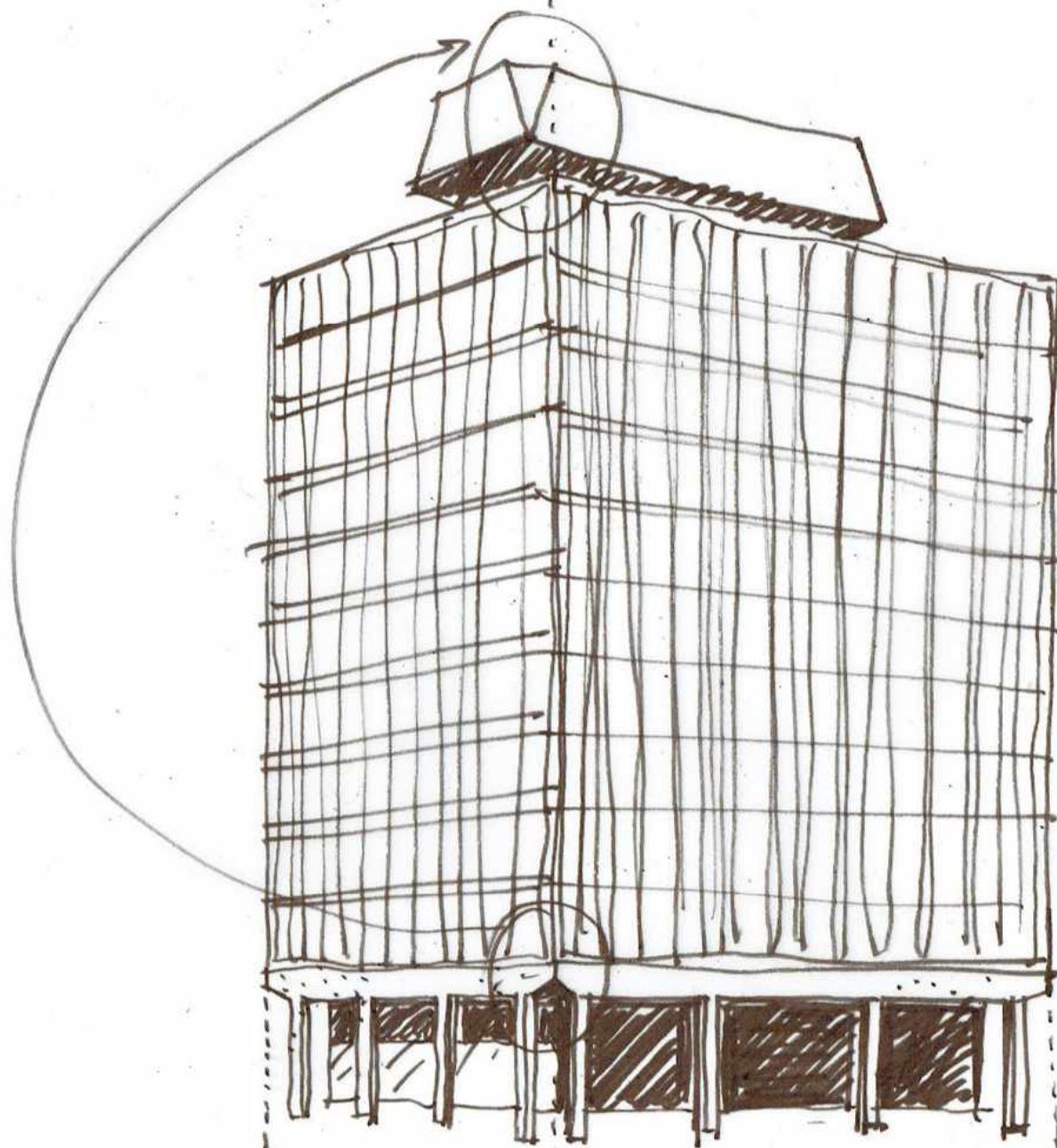
Hoek "vrij" van constructie Cantilever.



Bovenbouw leunt op plint
2x witte betonranden.

Postkantoor Haankunneweg 1964

Plint
en
bekroning
verbonden
door
vorm
+
materiaal



③ Bekroning
"Zweeft" boven hoek bovenbouw

② Bovenbouw
Betonrooster

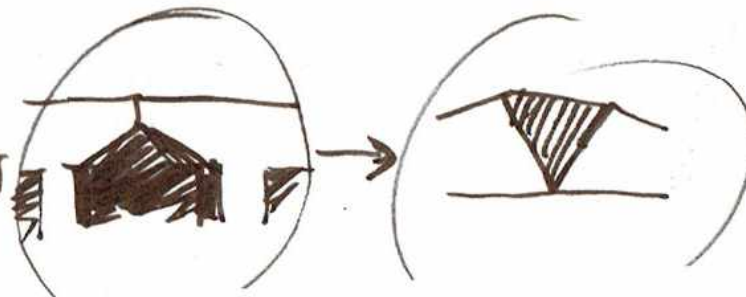
① Plint
Betonconstructie
+
Horizontale plataan

Hoek
vrij

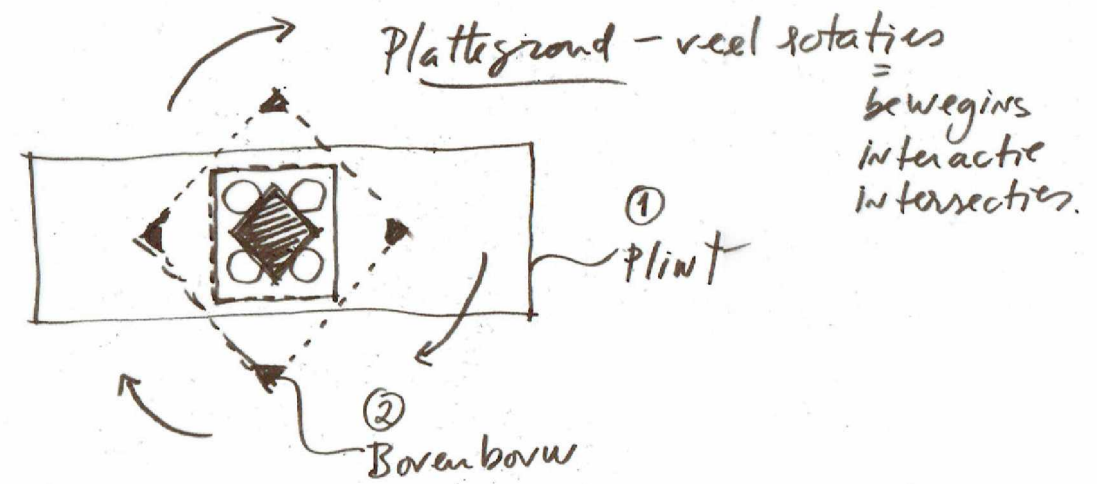
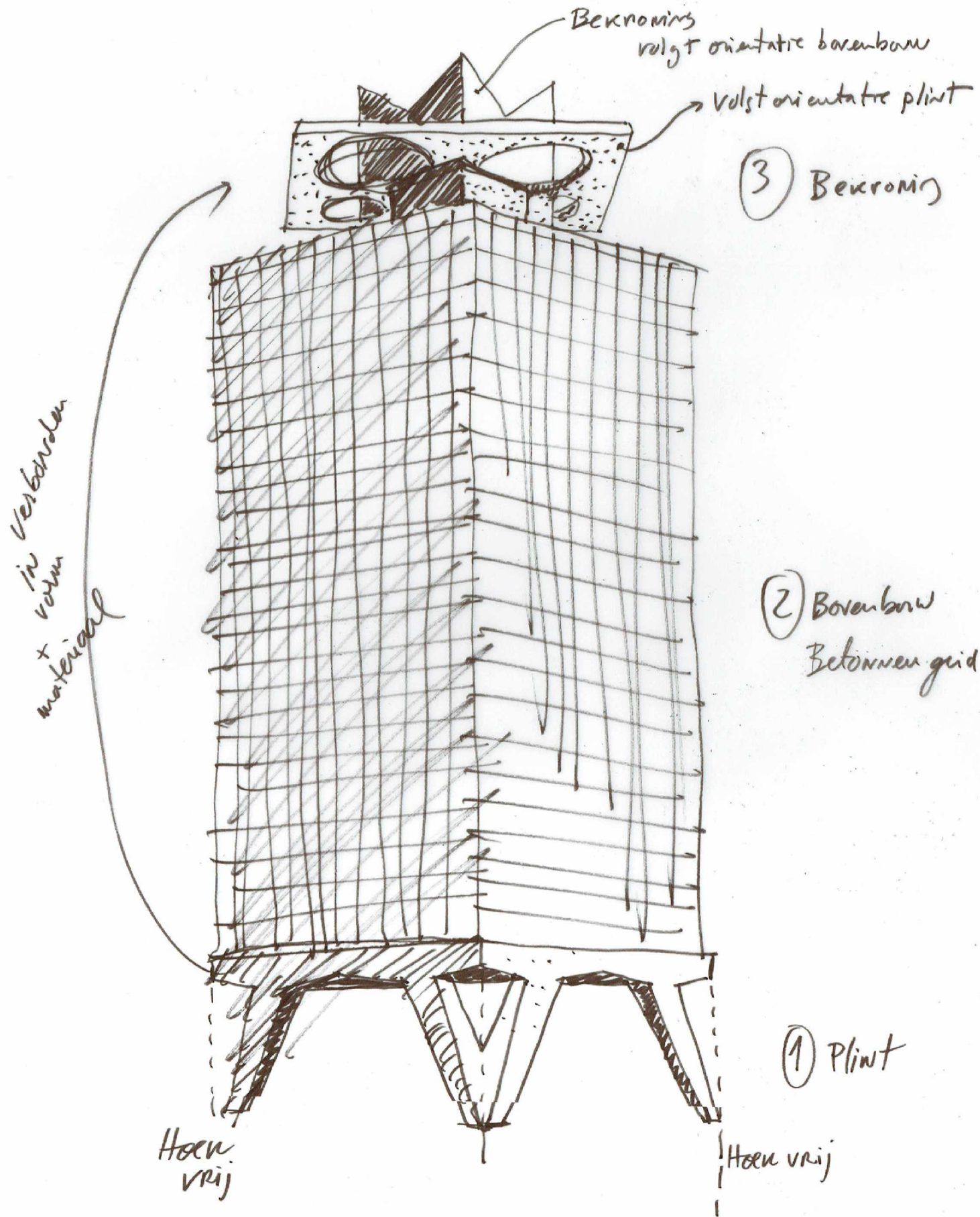
Hoek vrij

Hoek "vrij" van
constructie

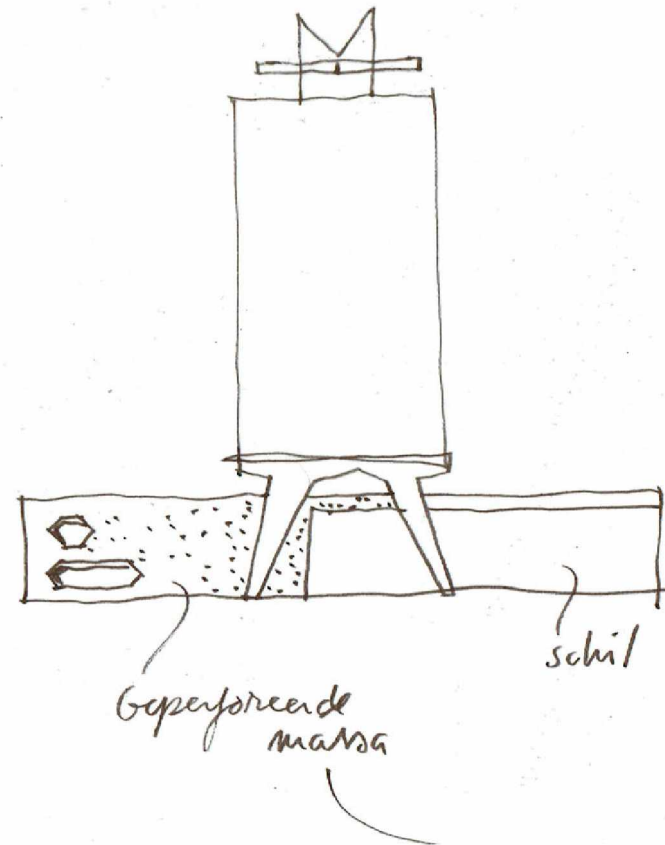
Vorm hoek
komt in bekroning terug



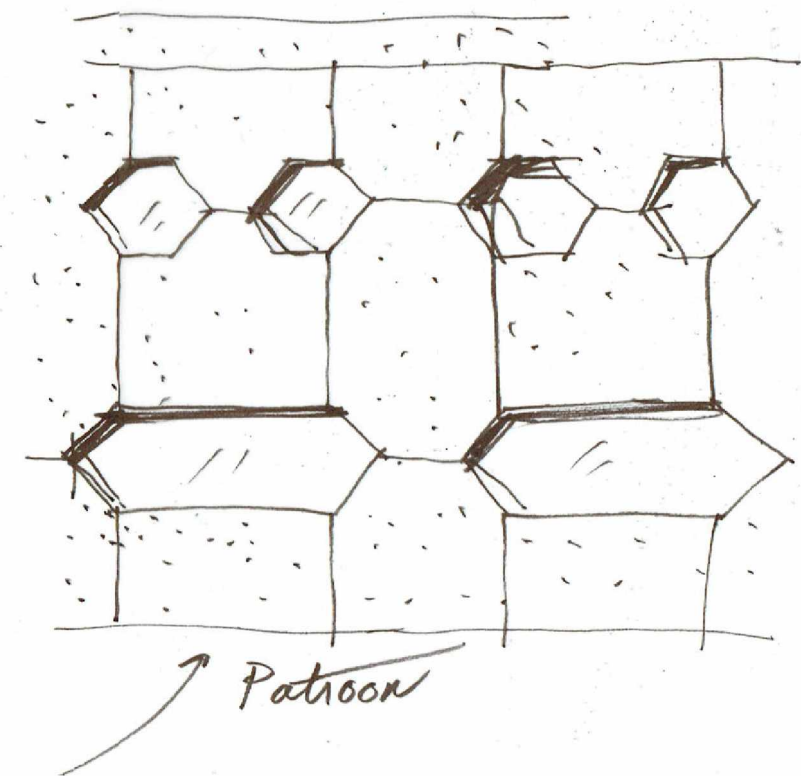
Shell Tower 1971

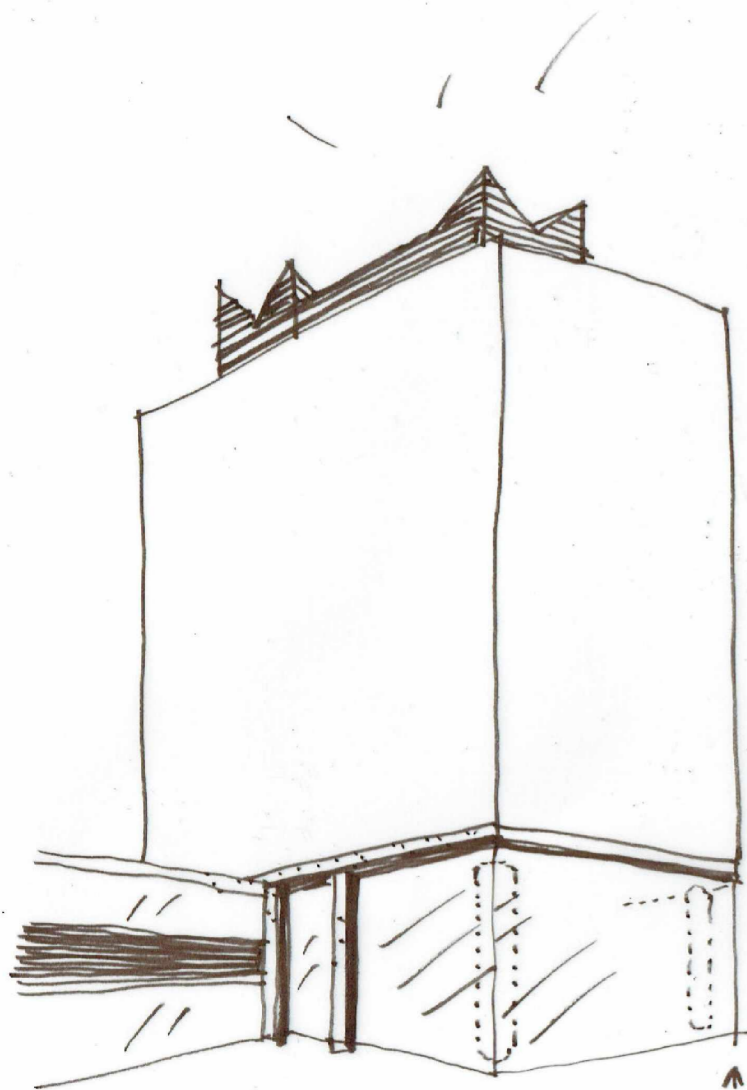
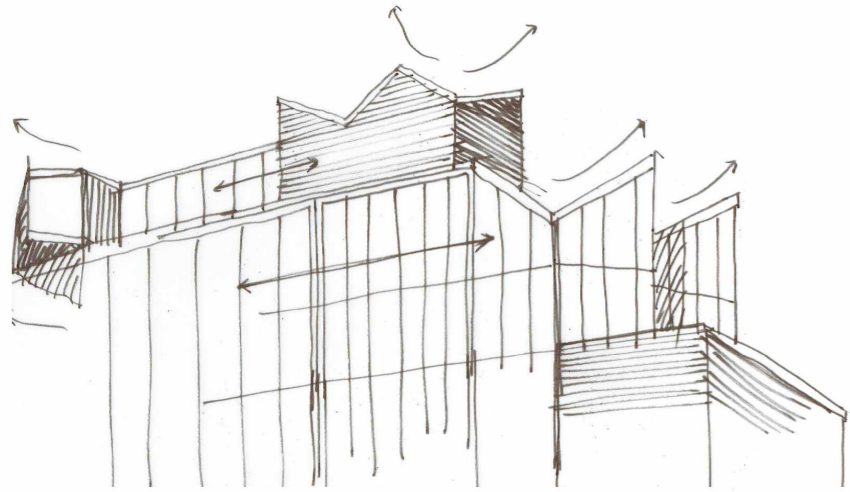


(2) Bovenbouw
Betonnen grid

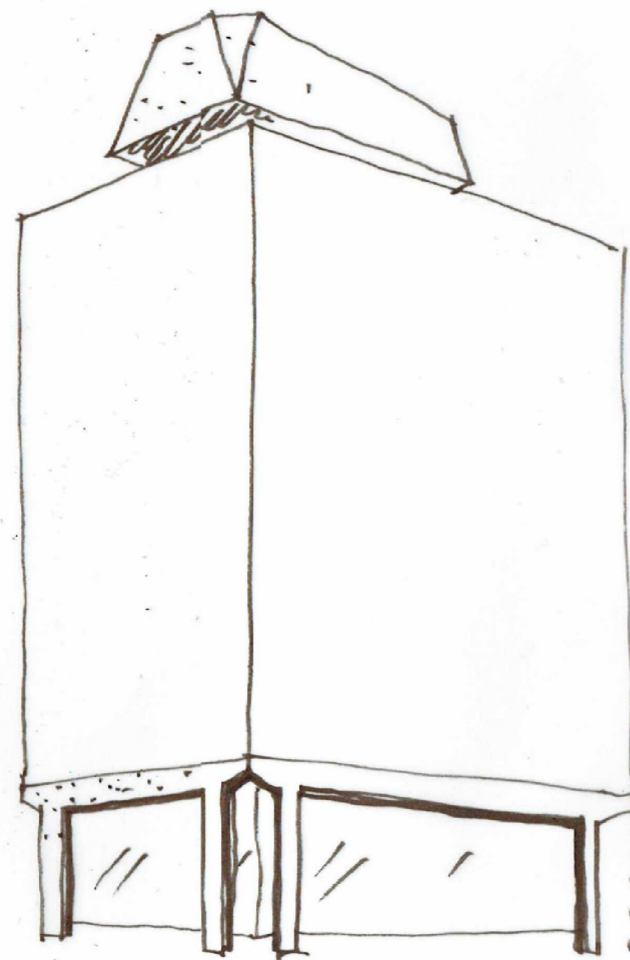


(1) Plint

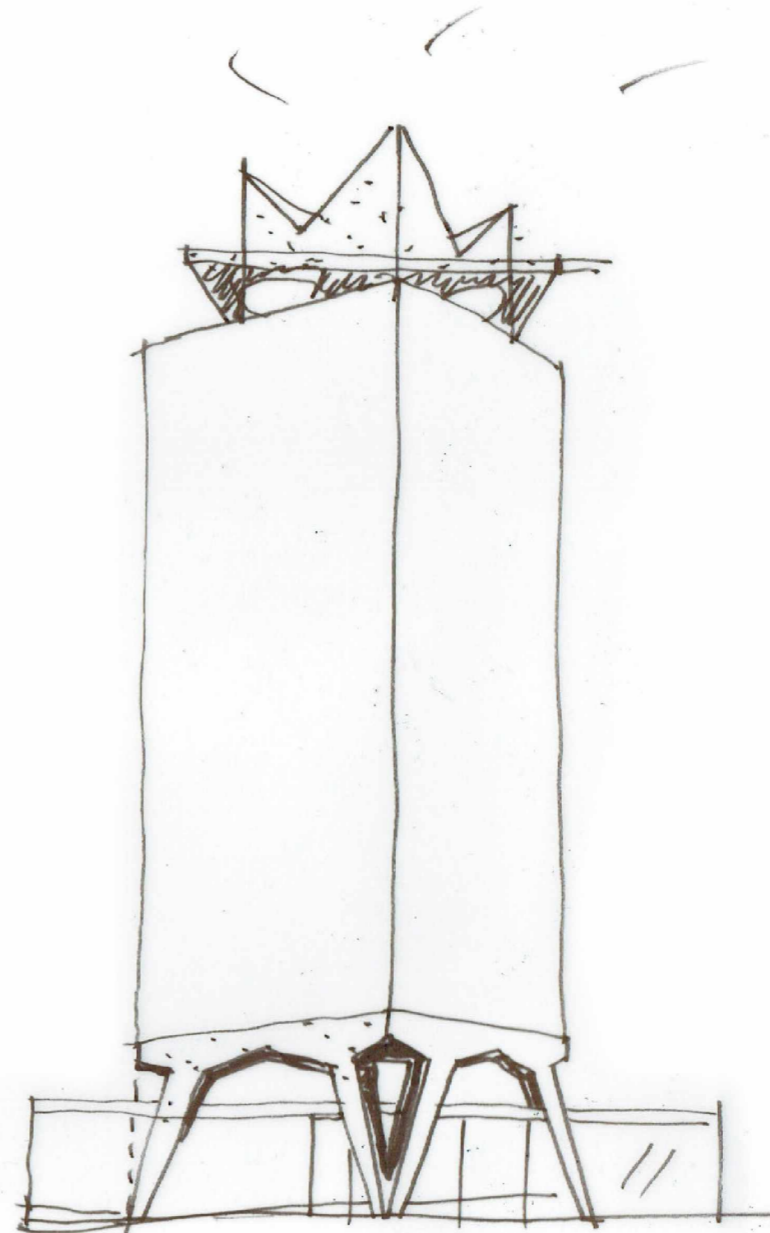




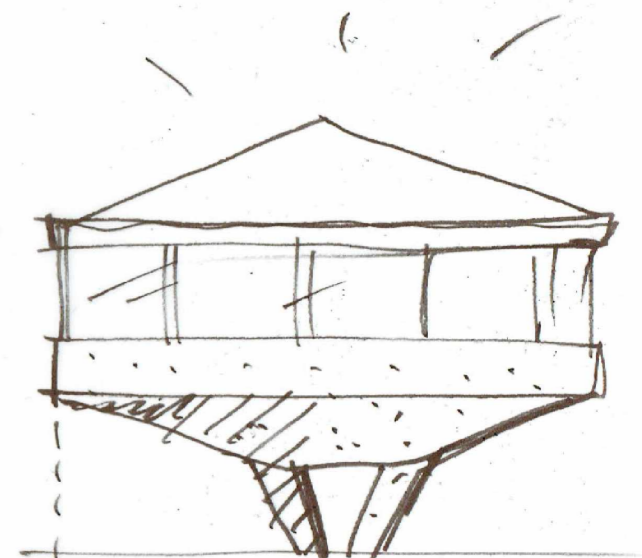
1962



1964



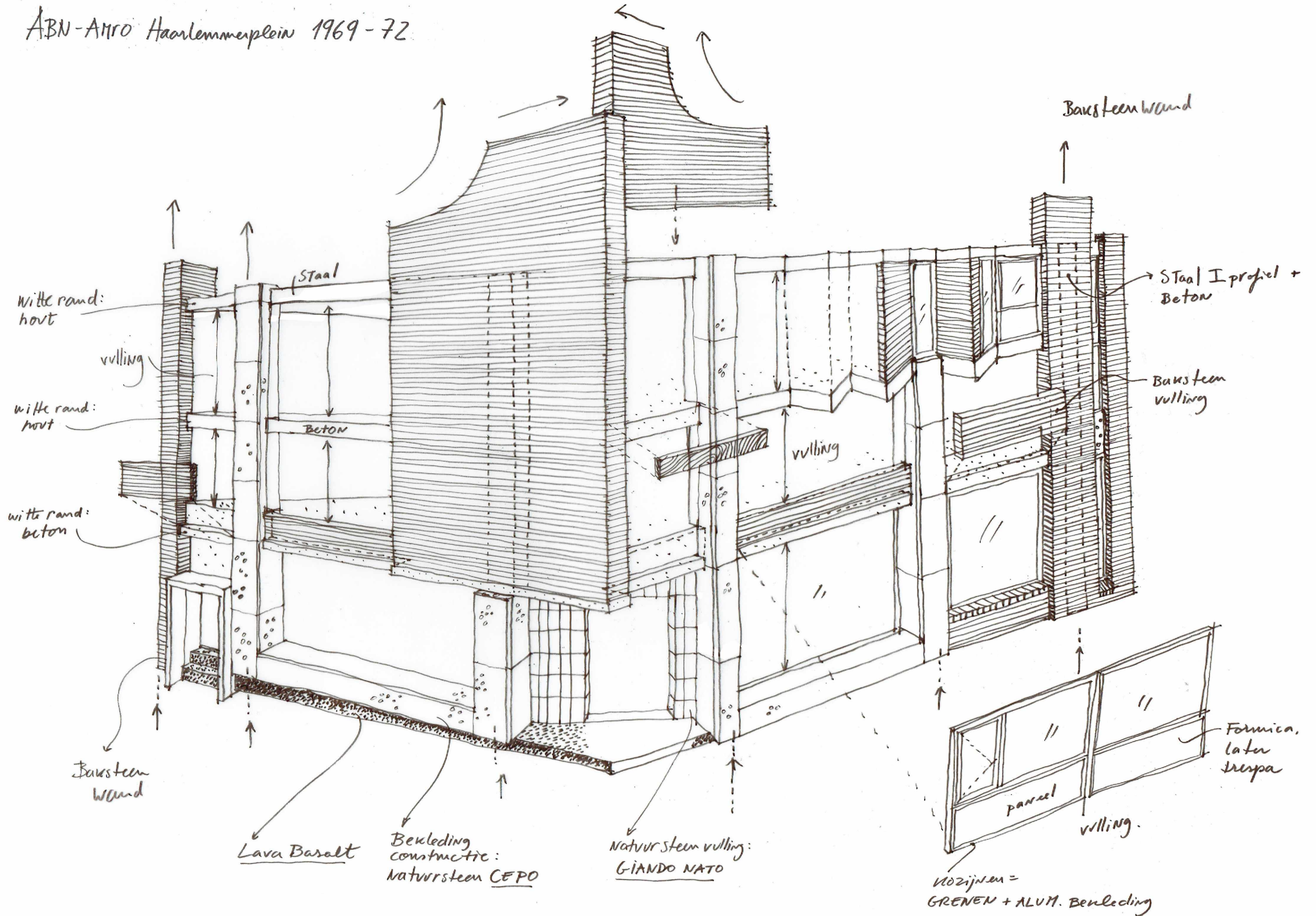
1971



1973

Plint en bekroning
steeds meer met elkaar
verbonden.

ABN-AMRO Haarlemmerplein 1969-72



ABN-Amro Haarlemmerplein 1969-72

- Er wordt met "baksteenpanelen" en niet met massa gewerkt. Deze worden als het ware op de gevel geplakt en definiëren de korrelgrote van het gebouw.
- De lichtheid van het gebouw is versterkt door de T-vormige aansluiting tussen de, op de hoek gesitueerde, baksteenwanden.
- Geveldragende constructievloeren met witte, houten randen benadrukt.
- Het spel tussen bovengenoemde verticale en horizontale elementen breekt massiviteit en genereert beeldbepalende details.

- Constructie speelt compositorische, structurerende rol in gevelontwerp.
- De verticale constructie, door natuurstenen bekleding benadrukt, interacteert met de witte randen en baksteenwanden. Deze verticale elementen zijn onderaan in de plint horizontaal met elkaar verbonden en lijken een tweede korrelgrote te introduceren.
- In de plint wordt de hoek van het gebouw niet door constructie gemarkeerd; de gevel wordt hier door de uitkragende vloer gedragen.

- Entreegevel geperforeerd door licht element, in dit geval door tourniquet.
- Uitgetrokken en gevouwen vloerrand draagt driehoekige erkers.
- De orthogonale compositie wordt door bijzondere vormen verbroken: drie, 45 graden gedraaide, driehoekige erkers en ronde snijdingen in de hoekwanden vormen sterke accenten.
- Verschillende optische effecten, bijvoorbeeld: gebouw lijkt niet te 'landen' door terugliggende, donkere lavabasalt rand.
- Gebouw bekroond door de uitstekende baksteenwanden die het hoekaccent genereren.

