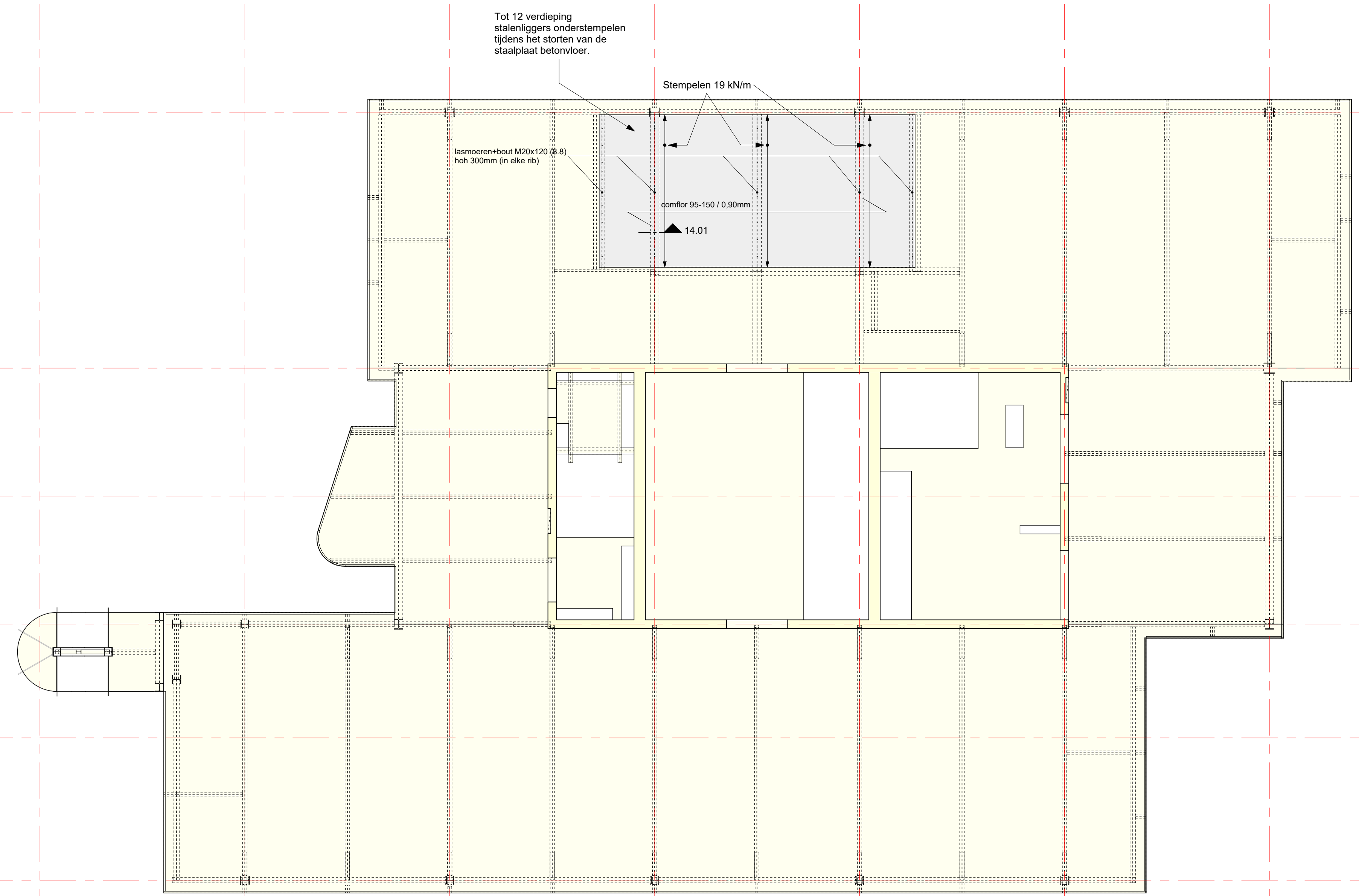


11.3 2700 11 5400 10.2 1800 10 6300 9.1 900 9 7200 8 7200 7 7200 6 7200 5 7200 4 7200 3 7200 2

A 9000
B 4500
B5 4500
C 4000
C4 5000
D



algemene opmerkingen

Peil = 0 ▲ N.A.P. + 2,20 m

voor deze tekening zijn de volgende gegevens gebruikt:

document: datum:

opmerkingen:

renvooi:

- | | |
|--|----------------------------|
| materiaal doorsnede: | materiaal aanzicht: |
| beton i.h.w. gestort | beton i.h.w. gestort |
| beton hollewand | beton hollewand |
| beton prefab | beton prefab |
| kalkzandsteen | kalkzandsteen |
| hout | hout |
| staal | staal |
| fase doorsnede: | fase aanzicht: |
| bestaande constructie | bestaande constructie |
| te slopen constructie | te slopen constructie |
| diverse: | |
| isokorf, ter indicatie aangegeven | |
| sparingszone, maximaal 50% doorboren | |
| h=250 +0 dikte en peilmaat, i.h.w. gestorte vloer | |
| +0 overspanningsrichting en peilmaat systeemvloer (o.a. druklaag en kanaalplaat, breedplaat, prefab vloer) | |

maatvoering in het werk te controleren

| | | |
|----------------------------------|--------------------|--------------------------|
| datum 24-07-2025 | fase UO | status Definitief |
| project Breitner Toren | | |
| 5.1, 2, e | | |
| opdrachtgever DVM | | |
| 15 vijftiende verdieping | schaal 1:100 | 5.1, 2, e |
| Nieuw | format A1 | afgebeeld TdJ |
| | ontwerp 4132-04 | afgebeeld U015001 |
| | www.vanrossumbv.nl | afgebeeld vanrossumbv.nl |