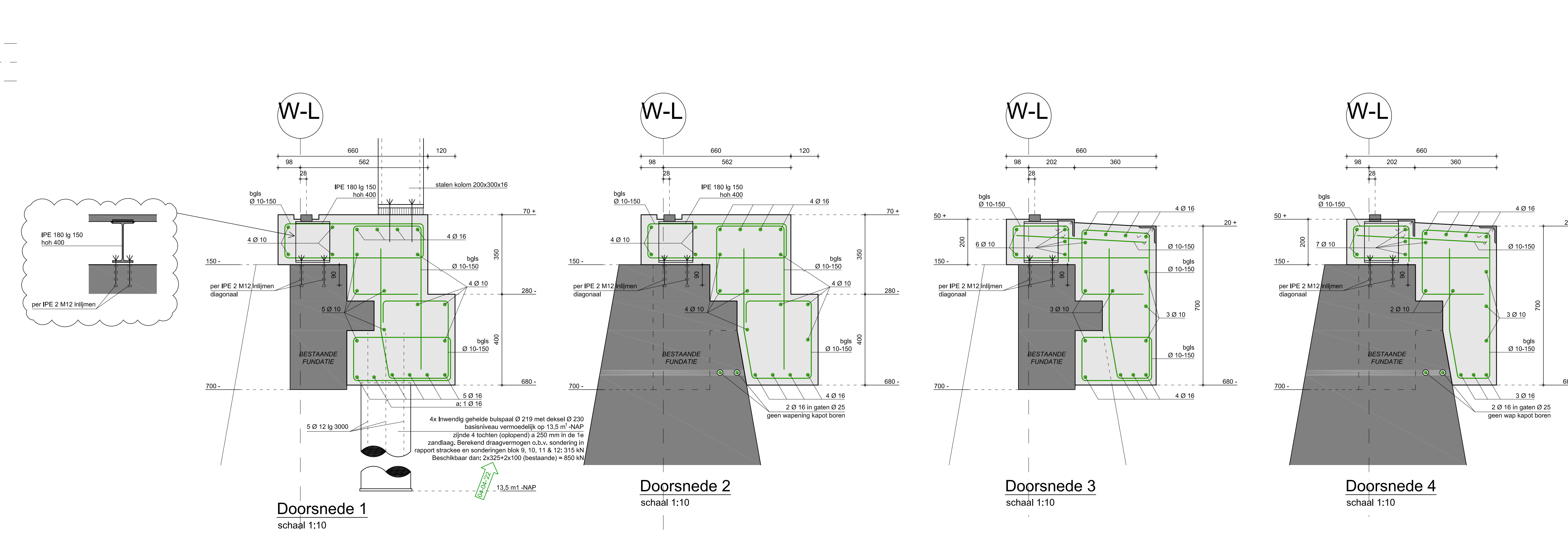
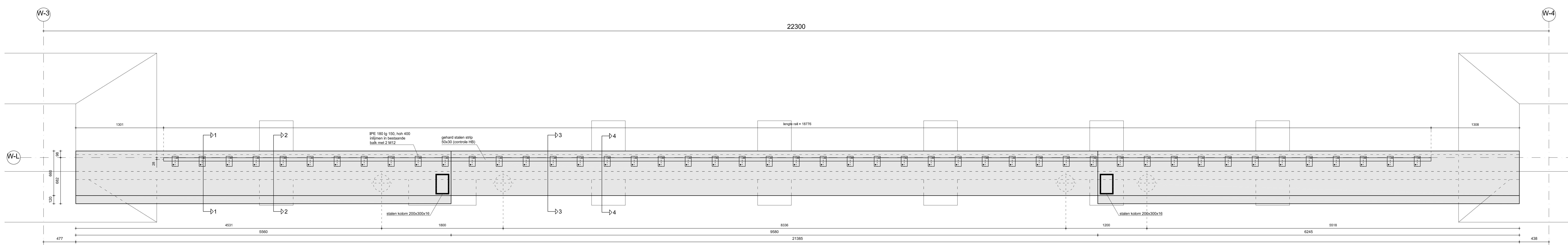


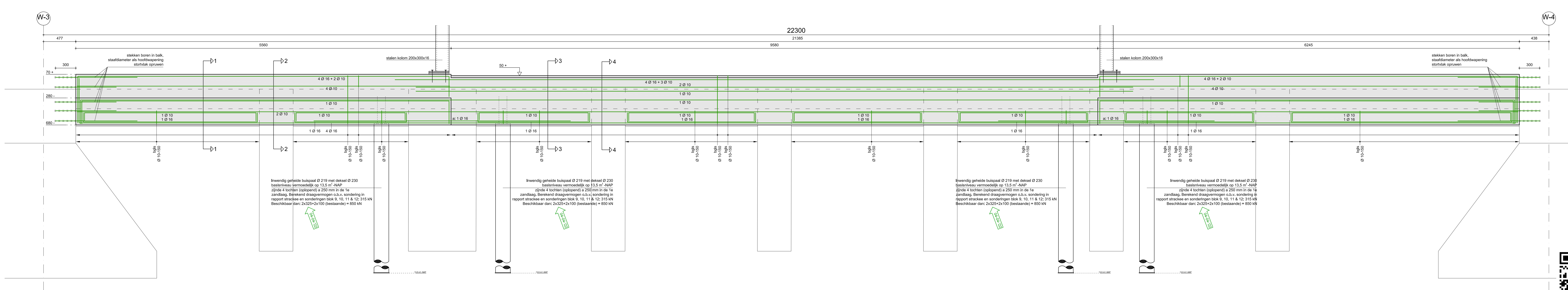
Plattegrond
schaal 1:100



PEIL = 0,85 M¹ +NAP



Bovenaanzicht fundatie as W-L
schaal 1:20



Zijaanzicht fundatie as W-L
schaal 1:20

LEGENDA BETONWERK

BETON	<ul style="list-style-type: none"> sterkteklasse C30/37 cementbeton consolideertgebied grootste korrelafmeting 31,5 mm min. ontlastingsgaten werkvoer 	<ul style="list-style-type: none"> milieuklasse XD1, XF2 klasse A max. monolietvoeren: 3 bij voegvlging: 16 mm vligs. Eurocode stambeton (noot spaanbaar o.i.d.)
--------------	---	--

BETONDEKKING eisen

XD0	XD1	XD2	XD3	XD4	XD5	XD6	XD7	XD8	XD9	XD10	XD11	XD12	XD13	XD14	XD15	XD16	XD17	XD18	XD19	XD20
15mm	20mm	30mm	35mm	40mm	45mm	50mm	55mm	60mm	65mm	70mm	75mm	80mm	85mm	90mm	95mm	100mm	105mm	110mm	115mm	120mm

Voorwaarden:
 Bovenstaande dekking geldt bij een ontwerp levensduurklasse van 50 jaar en een constructieklasse S4 zonder kwaliteitsbeheersing.
 Bovenstaande dekking mag niet kleiner zijn dan de staafdikte + 5mm.
 Bij vloer en wanden mag bovenstaande waarde met 50% worden gereduceerd.
 Bij storm op een werkvoer moet bovenstaande dekking met 50mm worden verhoogd.
 Toelating indien onconformiteitsbaar = 5mm.

BETONDEKKING eisen

overtollige betonwerkzaamheden
betonwerkzaamheden met een toelating

WAPENING

- 6500 A of B (Ø en s)
- beugels
- lassen bovenwapening indien niet anders aangegeven midden tussen steunpunten
- lassen onderwapening indien niet anders aangegeven boven steunpunten
- indien niet anders aangegeven de overlappings 50 x Ø
- netten in de hoeken doorleggen; nettoverlappen < 50 mm, anders extra staven toepassen
- bij moets of respanten lastere staalwiel toevoegen
- bij spartingen in vloeren en wanden altijd de hoeveelheid van de grootst wigg gekapte wapening aan vier zijden aangeven en naar boven afgeleid bijleggen
- wapening in details is hoofdwapening, voor bijlegwapening zie plattegrond

VERANKERINGS- LENGTE

Ø 6 - 225 mm	Ø 6 - 300 mm	Ø 6 - 350 mm	Ø 6 - 400 mm	Ø 6 - 450 mm	Ø 6 - 500 mm	Ø 6 - 550 mm	Ø 6 - 600 mm	Ø 6 - 650 mm	Ø 6 - 700 mm	Ø 6 - 750 mm	Ø 6 - 800 mm	Ø 6 - 850 mm	Ø 6 - 900 mm	Ø 6 - 950 mm	Ø 6 - 1000 mm
Ø 8 - 225 mm	Ø 8 - 300 mm	Ø 8 - 350 mm	Ø 8 - 400 mm	Ø 8 - 450 mm	Ø 8 - 500 mm	Ø 8 - 550 mm	Ø 8 - 600 mm	Ø 8 - 650 mm	Ø 8 - 700 mm	Ø 8 - 750 mm	Ø 8 - 800 mm	Ø 8 - 850 mm	Ø 8 - 900 mm	Ø 8 - 950 mm	Ø 8 - 1000 mm
Ø 10 - 300 mm	Ø 10 - 350 mm	Ø 10 - 400 mm	Ø 10 - 450 mm	Ø 10 - 500 mm	Ø 10 - 550 mm	Ø 10 - 600 mm	Ø 10 - 650 mm	Ø 10 - 700 mm	Ø 10 - 750 mm	Ø 10 - 800 mm	Ø 10 - 850 mm	Ø 10 - 900 mm	Ø 10 - 950 mm	Ø 10 - 1000 mm	Ø 10 - 1050 mm
Ø 12 - 400 mm	Ø 12 - 450 mm	Ø 12 - 500 mm	Ø 12 - 550 mm	Ø 12 - 600 mm	Ø 12 - 650 mm	Ø 12 - 700 mm	Ø 12 - 750 mm	Ø 12 - 800 mm	Ø 12 - 850 mm	Ø 12 - 900 mm	Ø 12 - 950 mm	Ø 12 - 1000 mm	Ø 12 - 1050 mm	Ø 12 - 1100 mm	Ø 12 - 1150 mm

BEUGELWAPENING

Lv = verankeringslengte
 lgls Ø8 Lv = 265
 lgls Ø10 Lv = 330
 lgls Ø12 Lv = 400

De in detail aangegeven beugels zijn standaard beugelstanden.
 beugelstanden en beugeldiameters voor extra beugels: zie plattegrond

Direct links en rechts van de paal moet een beugel aanwezig zijn

Codering extra beugels:

PRINCIPE WAPENING VOOR RECHTHOEKIGE BALK

T - oplossing	hoekoplossing	balk beëindiging	Doorsnede A

ALGEMEEN TOEPASSBAAR, TENZIJ UITDRUKKELIJK ANDERS AANGEGEVEN OP TEKENING
 Op de kop van elke balk haarspelden aanbrengen zoals hierboven aangegeven.
 Aantal haarspelden gelijk aan aantal staven bovenwapening.
 Diameters van de haarspelden gelijk aan diameters van de bovenwapening.
 Altemaal voor haarspelden is het ombuigen van onder- en bovenwapening over de volle hoogte van de balk.
 Flankwapening afsluiten met haarspelden van dezelfde diameter.

WERKTEKENING

KOOIJ & DEKKER
 ingenieursbureau

Kooij & Dekker bv
 Adres: Soesterhude 11
 Postbus 249
 3840 AG IJpendijk
 TEL: +31 (0) 341 41 22 93
 FAX: +31 (0) 341 41 22 98
 E-MAIL: info@kooijdekker.nl
 WEB: www.kooijdekker.nl

Wapening fundering stramien W-L
 schaal 1:20
 project: 3083
 datum: 25-03-2022
 ontwerp: [naam]
 tekening: [naam]

Alle maten in het werk te controleren