

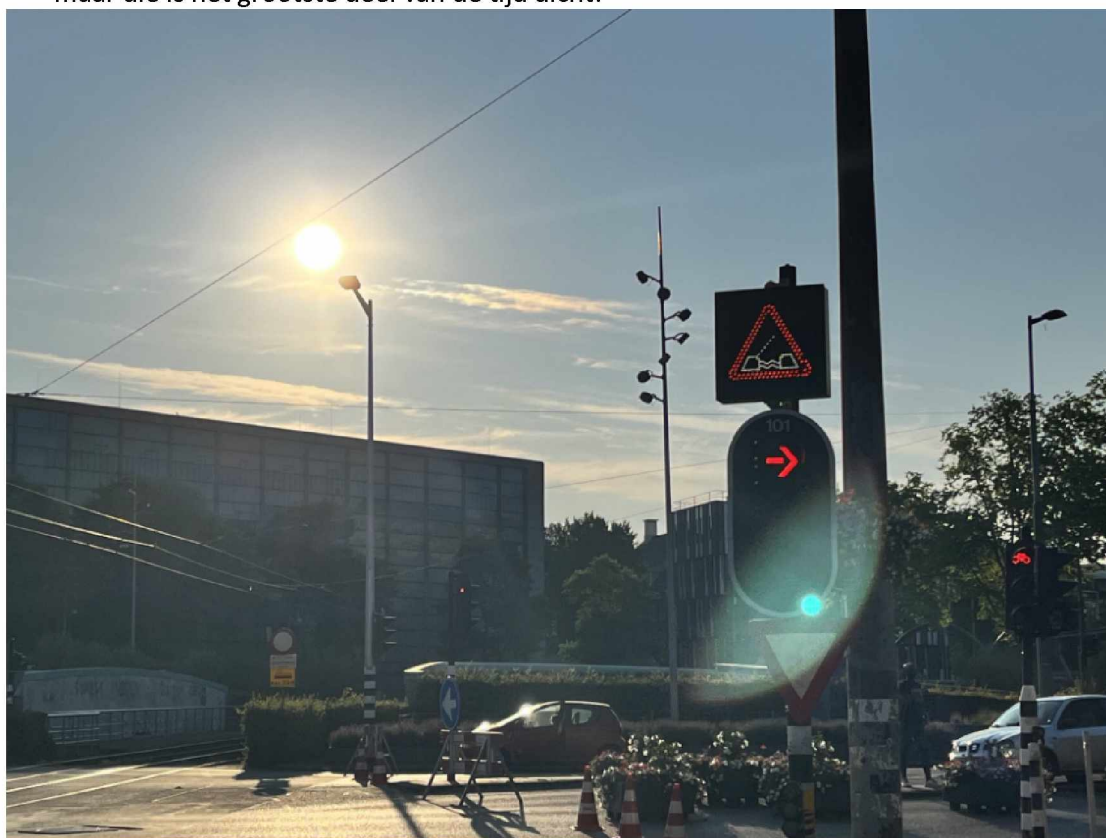
From: "5.1,2,e"
Sent: Mon, 19 Jun 2023 10:24:23 +0100
To: "5.1,2,e" <5.1,2,e@amsterdam.nl>; "5.1,2,e" <5.1,2,e@amsterdam.nl>; "5.1,2,e" <5.1,2,e@amsterdam.nl>; "5.1,2,e" <5.1,2,e@amsterdam.nl>; "5.1,2,e" <5.1,2,e@gvb.nl>; "5.1,2,e" <5.1,2,e@gvb.nl>; "5.1,2,e" <5.1,2,e@brandweeraa.nl>; "5.1,2,e" <5.1,2,e@brandweeraa.nl>; "5.1,2,e" <5.1,2,e@amsterdam.nl>; "5.1,2,e" <5.1,2,e@amsterdam.nl>; "5.1,2,e" <5.1,2,e@politie.nl>; "5.1,2,e" <5.1,2,e@politie.nl>; "5.1,2,e" <5.1,2,e@ambulanceamsterdam.nl>; "5.1,2,e" <5.1,2,e@amsterdam.nl>; "5.1,2,e" <5.1,2,e@politie.nl>; "5.1,2,e" <5.1,2,e@politie.nl>; "5.1,2,e" <5.1,2,e@amsterdam.nl>; "5.1,2,e" <5.1,2,e@amsterdam.nl>; "5.1,2,e" <5.1,2,e@gvb.nl>
Cc: "5.1,2,e" <5.1,2,e@amsterdam.nl>; "5.1,2,e" <5.1,2,e@amsterdam.nl>; "5.1,2,e" <5.1,2,e@amsterdam.nl>; "5.1,2,e" <5.1,2,e@amsterdam.nl>; "5.1,2,e" <5.1,2,e@amsterdam.nl>; "5.1,2,e" <5.1,2,e@amsterdam.nl>; "5.1,2,e" <5.1,2,e@amsterdam.nl>; "5.1,2,e" <5.1,2,e@amsterdam.nl>; "5.1,2,e" <5.1,2,e@amsterdam.nl>; "5.1,2,e" <5.1,2,e@amsterdam.nl>; "5.1,2,e" <5.1,2,e@brandweeraa.nl>
Subject: RE: Terugkoppeling schouw 15/6

Ha 5.1,2,e

Dank voor het overzicht, helder!

2 dingen:

- Er staat nu alle borden P-route burgwallen verwijderen, die discussie heb ik geloof ik even gemist, volgens mij kunnen de borden voor de IJtunnel en op de route zelf wel blijven staan.
- Ik mis nog het bord brug open vanaf de Jodenbreestraat. Die geeft al de hele periode aan dat de Vas Diaz brug open is, maar die is het grootste deel van de tijd dicht:



Groet,

5.1,2,e


Met vriendelijke groet,

5.1.2.e

5.1.2.e

 *Ingenieursbureau Amsterdam*

E-mail:  5.1.2.e@amsterdam.nl

Telefoon:  5.1.2.e

Ingenieursbureau Amsterdam
Weesperstraat 430
Postbus 12693, 1100 AR Amsterdam