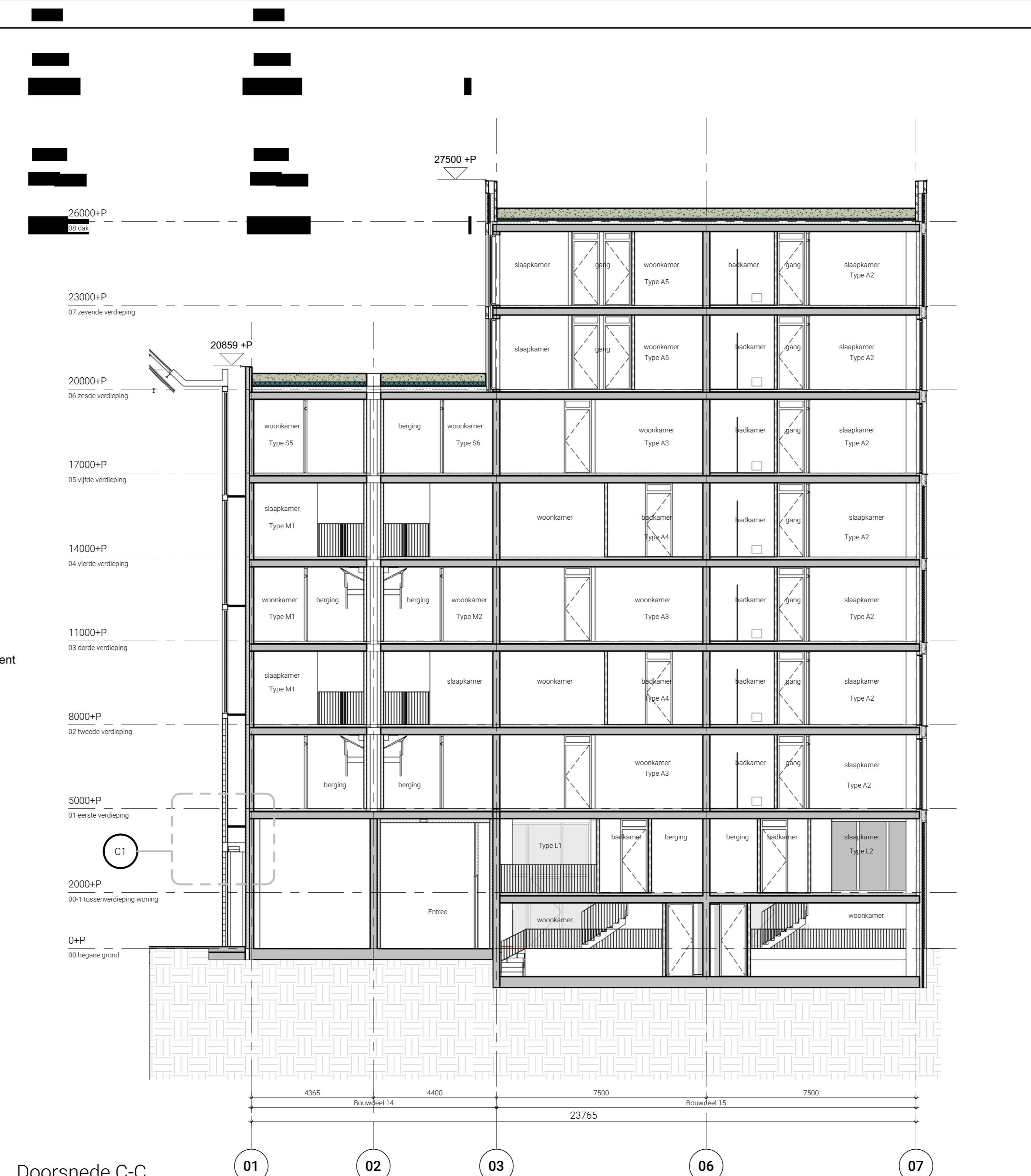
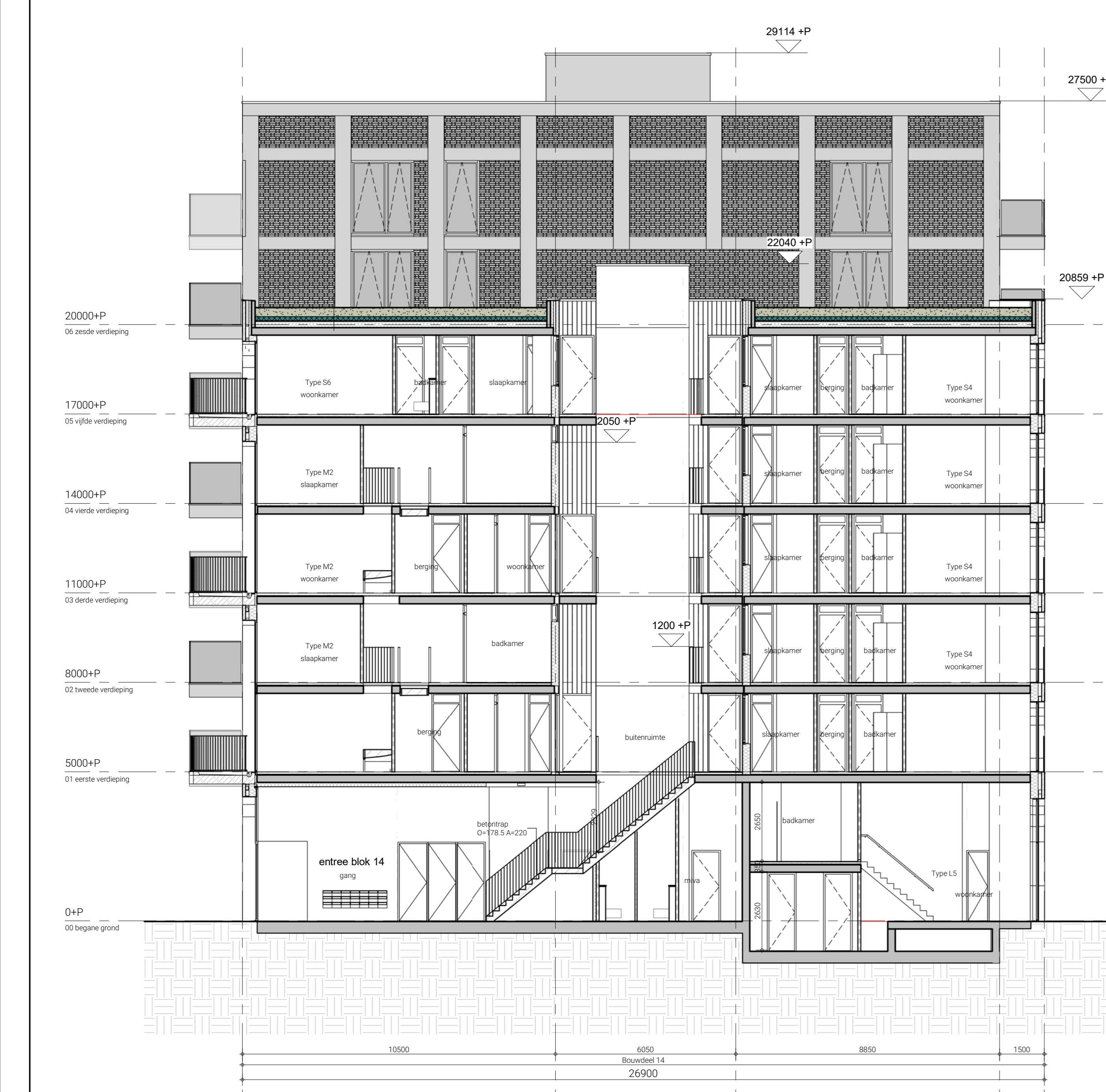


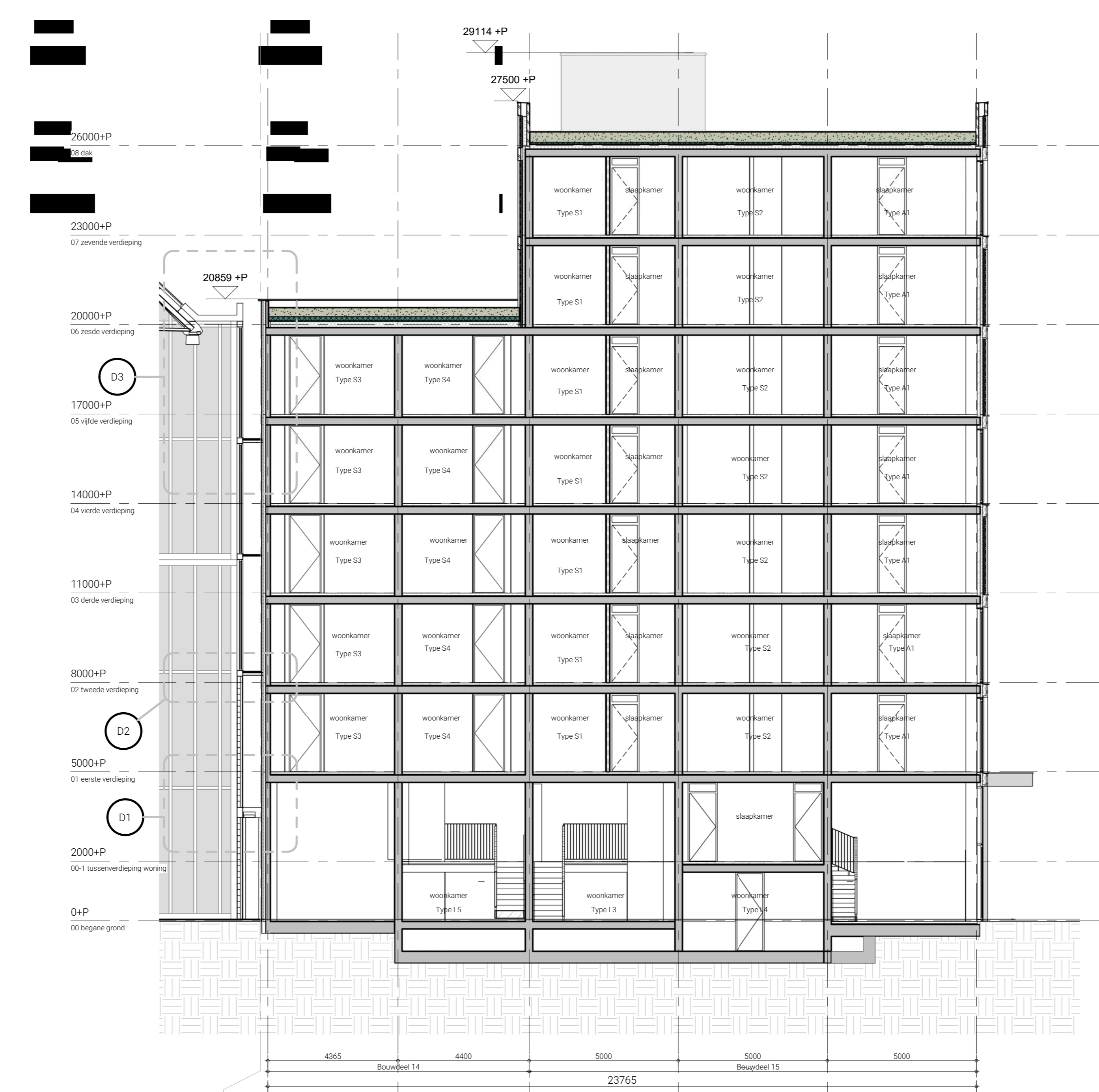
Doorsnede A-A



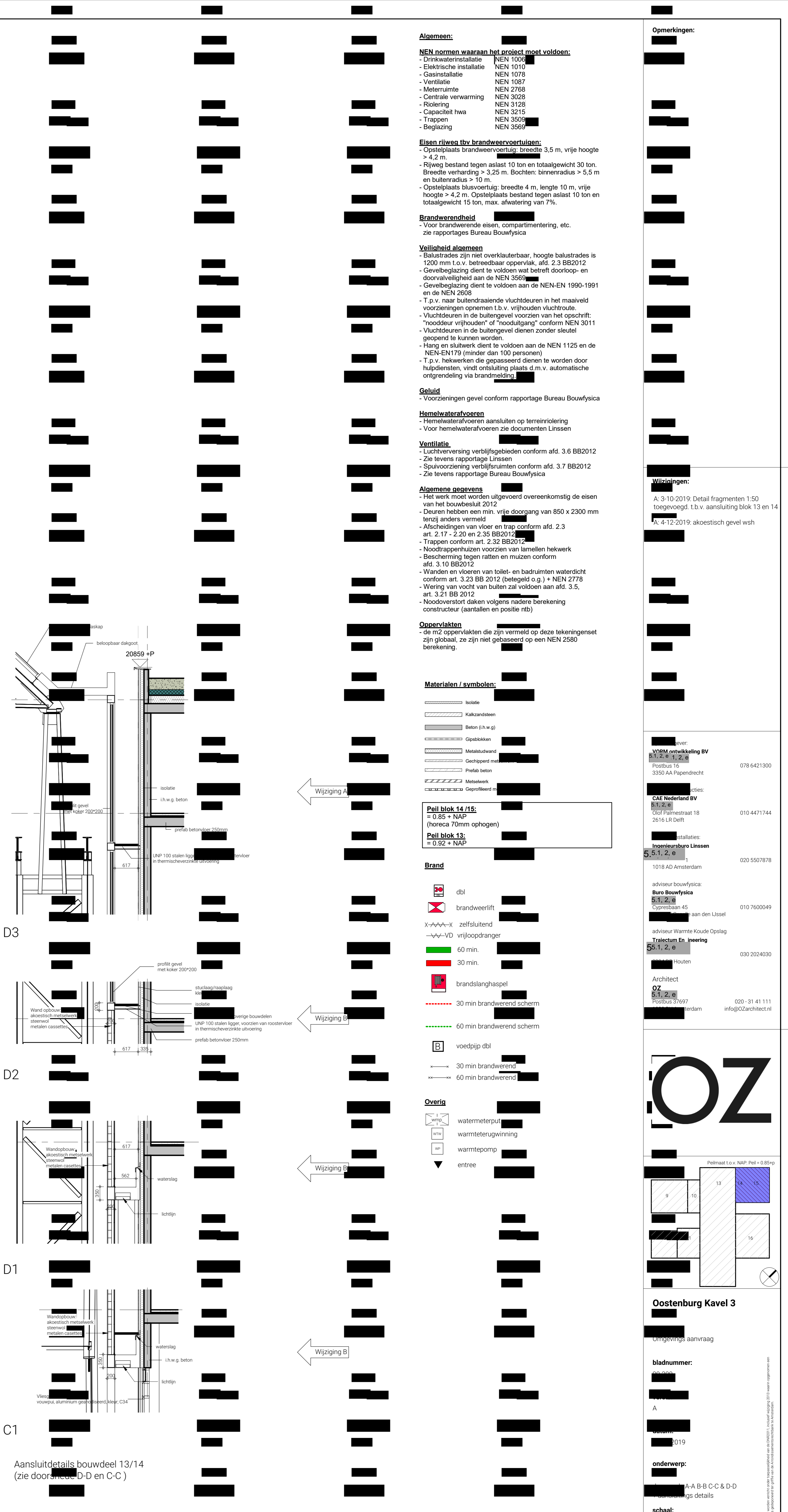
Doorsnede C-C



Doorsnede B-B



Doorsnede D-D



Aansluitdetails bouwdeel 13/14 (zie doorsnede D-D en C-C)

- Algemeen:**
- NEN normen waaraan het project moet voldoen:
 - Drukwaterinstallatie NEN 1001
 - Elektrische installatie NEN 1010
 - Gasinstallatie NEN 1078
 - Ventilatie NEN 1097
 - Meterkast NEN 2768
 - Centrale verwarming NEN 3028
 - Rolering NEN 3128
 - Capaciteit hwa NEN 3215
 - Trappen NEN 3550
 - Beglazing NEN 3569
 - Eisen rijwiel tbv brandweervoortuigen:
 - Opstelplaats brandweervoertuig: breedte 3,5 m, vrije hoogte > 4,2 m.
 - Rijweg bestand tegen aslast 10 ton en totaalgewicht 30 ton. Breedte verharding > 3,25 m. Bochten: binnenradius > 5,5 m en buitenradius > 10 m.
 - Opstelplaats blauwvoertuig: breedte 4 m, lengte 10 m, vrije hoogte > 4,2 m. Opstelplaats bestand tegen aslast 10 ton en totaalgewicht 15 ton, max. afwijking van 7%.
 - Brandveiligheid:
 - Voor brandveiligheid eisen, compartimentering, etc. zie rapportages Bureau Bouw fysica
 - Veiligheid algemeen:
 - Balustrades zijn niet overkluikbaar, hoogte balustrades is 1200 mm t.o.v. betreedbaar oppervlakt, afd. 2.3 BB2012
 - Gevelbeglazing dient te voldoen wat betreft doorloop- en doorvalveiligheid aan de NEN 3550
 - Gevelbeglazing dient te voldoen aan de NEN-EN 1990-1991 en de NEN 2608
 - T.p.v. naar buiten draaiende vluchtdouren in het maalveld voorzieningen opnemen l.b.v. vrijhouden vluchtroute.
 - Vluchtdouren in de buitengevel voorzien van het opschrift: "gevoelbaar vrijhouden" of "nooduitgang" conform NEN 3011
 - Vluchtdouren in de buitengevel dienen zonder sleutel geopend te kunnen worden.
 - Hang- en sluitwerk dient te voldoen aan de NEN 1125 en de NEN-EN 179 (minder dan 100 personen)
 - T.p.v. hekwerken die gepasseerd dienen te worden door hulpdiensten, vindt ontlasting plaats d.m.v. automatische ontgrendeling via brandmelding.
 - Gebied:
 - Voorziet in gevel conform rapportage Bureau Bouw fysica
 - Hemelwaterafvoeren:
 - Hemelwaterafvoeren aansluiten op terreinriolering
 - Voor hemelwaterafvoeren zie documenten Lissen
 - Ventilatie:
 - Luchtverversing verblijfsgebieden conform afd. 3.6 BB2012
 - Zie tevens rapportage Lissen
 - Spoelvoorziening verblijfsruimten conform afd. 3.7 BB2012
 - Zie tevens rapportage Bureau Bouw fysica
 - Algemene gegevens:
 - Het werk moet worden uitgevoerd overeenkomstig de eisen van het bouwbesluit 2012
 - Deuren hebben een min. vrije doorgang van 850 x 2300 mm lenth anders vermeld
 - Afscheidingen van vloer en trap conform afd. 2.3 art. 2.17 - 2.20 en 2.35 BB2012
 - Trappen conform art. 2.32 BB2012
 - Noodtrappenhuizen voorzien van lamellen hekwerk
 - Bescherming tegen ratten en muizen conform afd. 3.10 BB2012
 - Wanden en vloeren van toilet- en badruimten waterdicht conform art. 3.23 BB 2012 (bijgeleid g.g.) + NEN 2778
 - Wering van vocht van buiten zal voldoen aan afd. 3.5, art. 3.21 BB 2012
 - Noodoverstort dakken volgens nadere berekening constructeur (aantallen en positie ribb)
 - Opvallendheden:
 - de m2 oppervlakten die zijn vermeld op deze tekening zijn globaal, ze zijn niet gebaseerd op een NEN 2590 berekening.

- Materialen / symbolen:**
- Isolatie
 - Kalkzandsteen
 - Beton (h.w.g.)
 - Gipskalk
 - Metselwerk
 - Gietijzer
 - Profiel beton
 - Metselwerk
 - Gipskalk
 - Profiel beton
 - Metselwerk
 - Gipskalk
 - Profiel beton
- Brand:**
- dbi
 - brandweerlift
 - zelfsluitend
 - vrijloopdrager
 - 60 min.
 - 30 min.
 - brandslangspiegel
 - 30 min brandwerend scherm
 - 60 min brandwerend scherm
 - voedpomp dbi
 - 30 min brandwerend
 - 60 min brandwerend
- Overig:**
- watertemperatuur
 - warmterugwinning
 - warmtepomp
 - entree

Opmerkingen:

- A, 3-10-2019 Detail fragmenten 1-50 toegevoegd. l.b.v. aansluiting blok 13 en 14
- A, 4-12-2019 akoestisch gevel wsh

Wijzigingen:

- Wijziging A
- Wijziging B
- Wijziging C
- Wijziging D
- Wijziging E
- Wijziging F
- Wijziging G
- Wijziging H
- Wijziging I
- Wijziging J
- Wijziging K
- Wijziging L
- Wijziging M
- Wijziging N
- Wijziging O
- Wijziging P
- Wijziging Q
- Wijziging R
- Wijziging S
- Wijziging T
- Wijziging U
- Wijziging V
- Wijziging W
- Wijziging X
- Wijziging Y
- Wijziging Z

Overig:

- over:
 - Wijziging BV
 - Postbus 16
 - 3550 AA Papendrecht
 - 078-6421300
- advies:
 - CAE Nederland BV
 - 1000 AA Amsterdam
 - 010-4471744
- advies:
 - Stalies
 - 1018 AD Amsterdam
 - 020-5507878
- advies:
 - advies bouw fysica
 - Bureau Bouw fysica
 - 51,2, e
 - Cyrielboom 45
 - aan den IJssel
 - 010-7600049
- advies:
 - advies Wierste Koude Oplossing
 - Tractem In. soering
 - 55,1,2, e
 - Houten
 - 030-2024030
- Architect:
 - OZ
 - 51,2, e
 - Postbus 71697
 - 1017 CA Amsterdam
 - 020-3141111
 - info@OZarchitect.nl

Oostenburg Kavel 3

Ontgevingsaanspraak

bladnummer:

A

onderwerp:

AABBCC&DD

schaal:

1:100

formaat:

A4