

A map of the ZaanIJ area in Amsterdam, showing various colored overlays and labels. The map features a central waterway (IJ) and surrounding land parcels. Labels include 'PELDERSVELD' in the upper left, 'MOLENWIJK' in the lower right, and 'TUINDOEP GOSTZAAN' below it. A semi-transparent white banner is overlaid across the middle of the map.

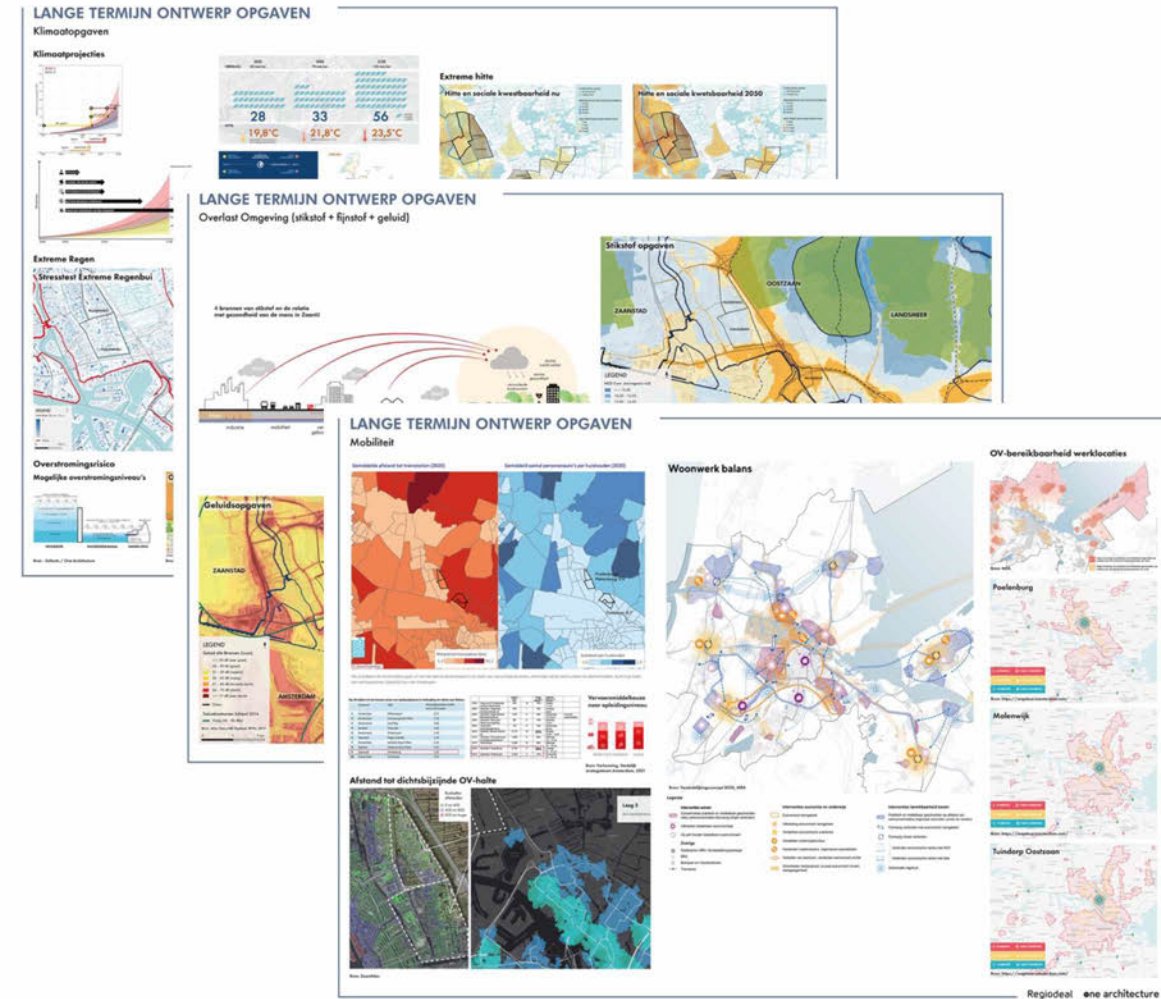
# Sociaal-fysieke lange termijn ontwerp opgaven ZaanIJ

Resultaten na werkatelier 1 25 | 11 | 22



# Traject om lange termijn ontwerp opgaven in beeld te brengen

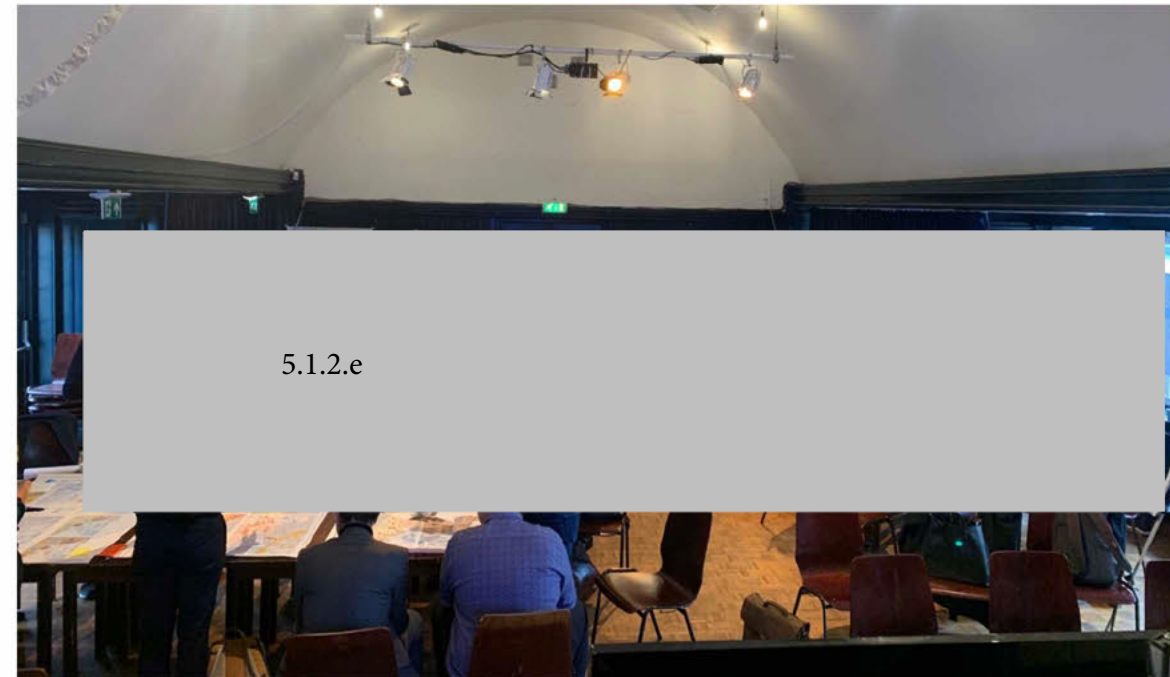
- **Analyse van meer dan 90 documenten (visies/beleid/programma's)**
- **Aangevuld met openbare (GIS) bronnen en individuele stakeholder gesprekken**
- **Resulteerde in 12 posters met analyse kaarten verdeeld over 3 thema's:**
  - **Klimaat en omgeving**
  - **Verstedelijking en mobiliteit**
  - **Milieuimpacts, energie en circulair**
- **Samen met inzichten vanuit interviews door Muzus met bewoners in de wijken zijn deze 12 posters benut voor het eerste werkatelier van 3 november**



# Traject om lange termijn ontwerp opgaven in beeld te brengen

- In het werkatelier op 3 november namen 34 mensen deel
- Representatie uit vele verschillende organisaties (o.a. gemeenten, waterschappen, staatsbosbeheer, Rijkswaterstaat, GGD) linkte lokale hedendaagse vraagstukken vanuit de wijk met lange termijn opgaven op lokaal en regionaal schaalniveau
- Om zo te komen tot:
  - Een breed verhaal van lange termijn opgaven gelinkt aan welvaart
  - En tot een inzicht bij deelnemers in de breedte van het vraagstuk

*Zie voor uitgebreide verhaallijnen en analyse Bijlage - Verhaallijn*



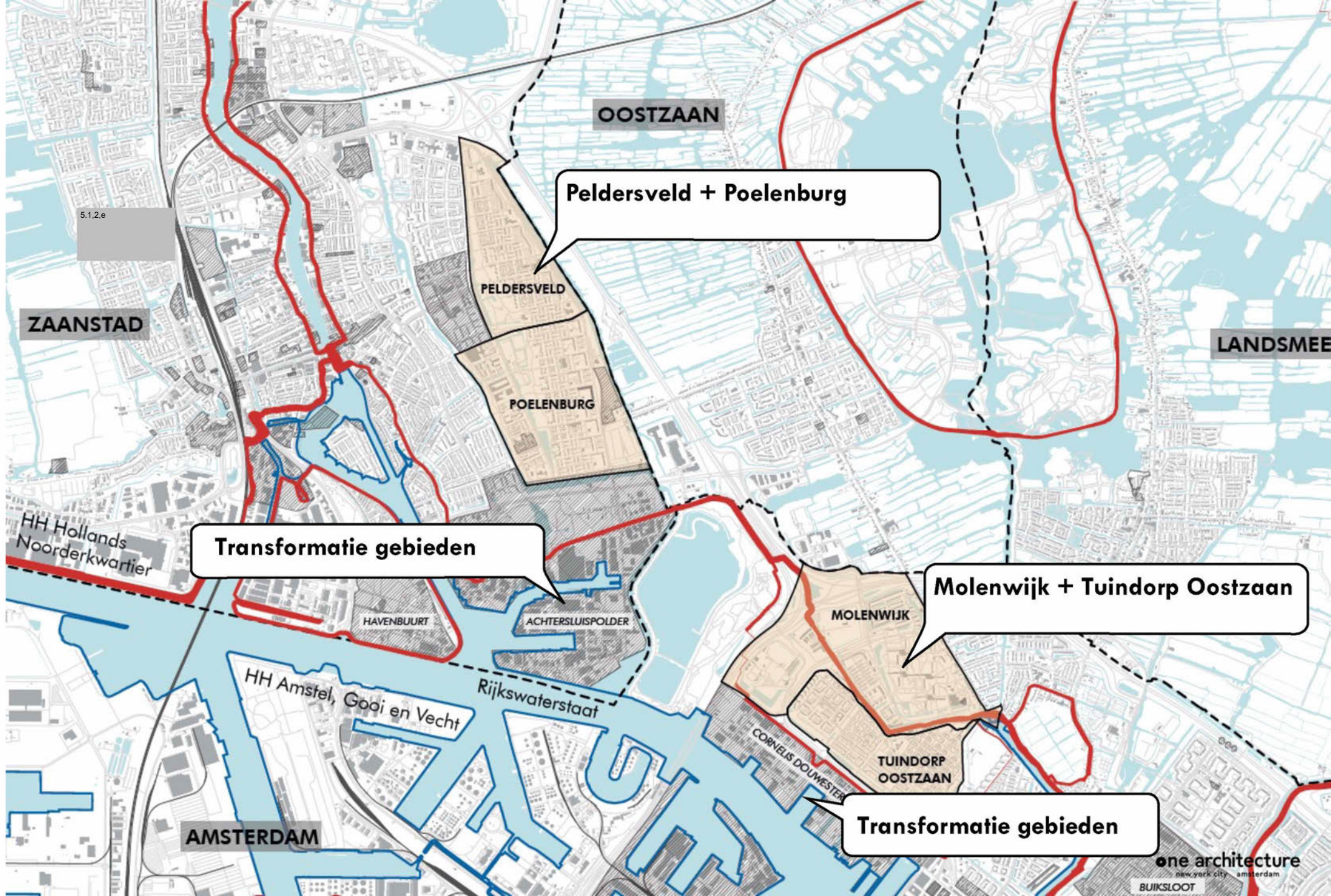
LANGE TERMIJN ONTWERP OPGAVEN

4 wijken als focus voor profiteren van nieuwe ontwikkelingen

Definieren lange termijn opgaven

Korte en lange termijn maatregelen

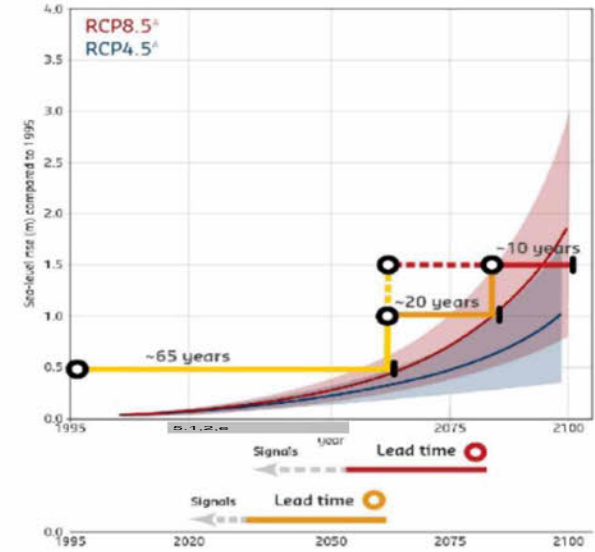
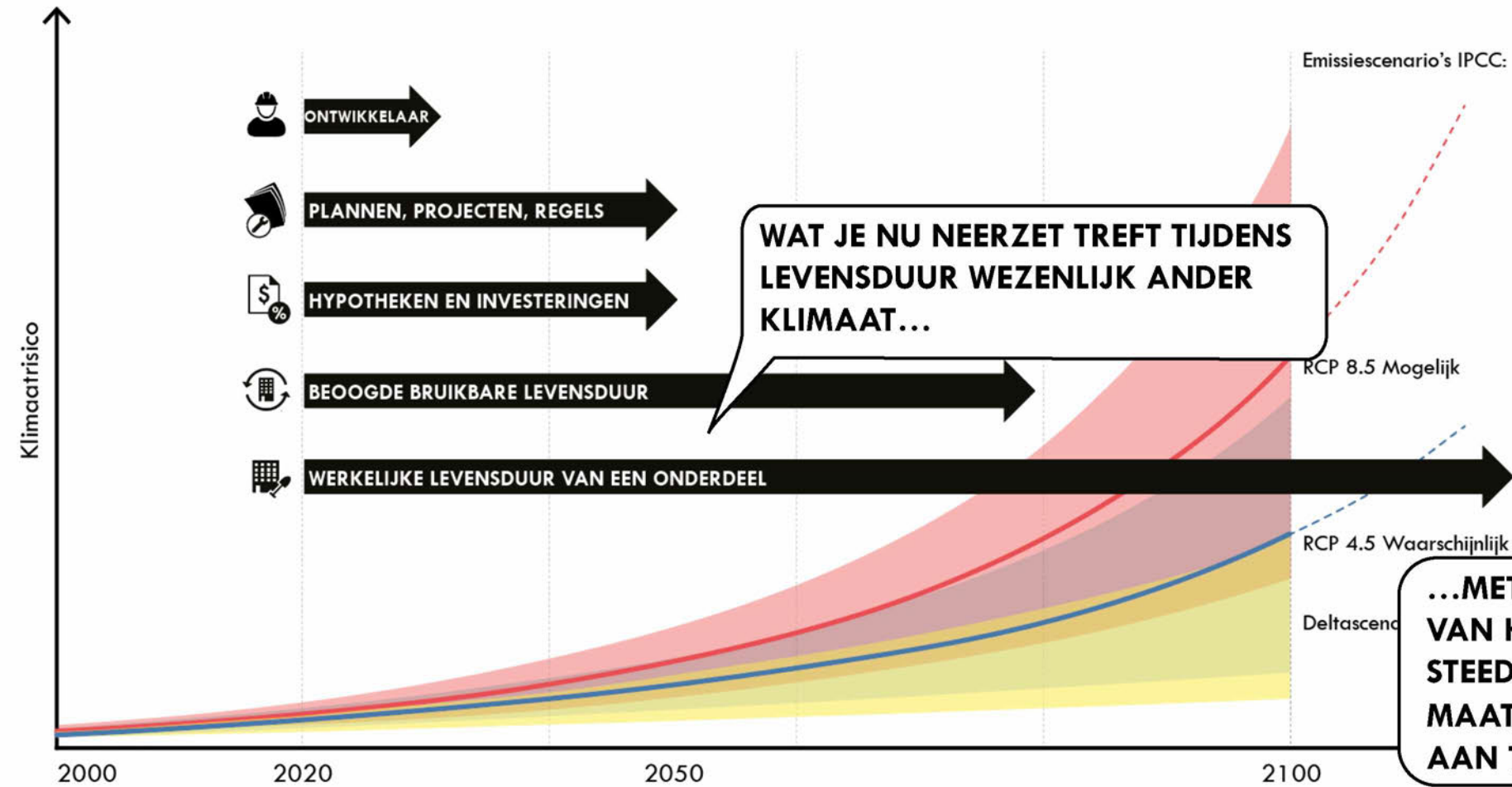
3 maatregelen uitvoeren start eind 2023



# Lange termijn opgaven zijn groot in ZaanIJ, o.a. rond klimaatimpacts, waarbij onzekerheid van opgaven vaak gebruikt wordt om niets te doen



# Lange termijn opgaven liggen niet ver in de toekomst, maar spelen nu

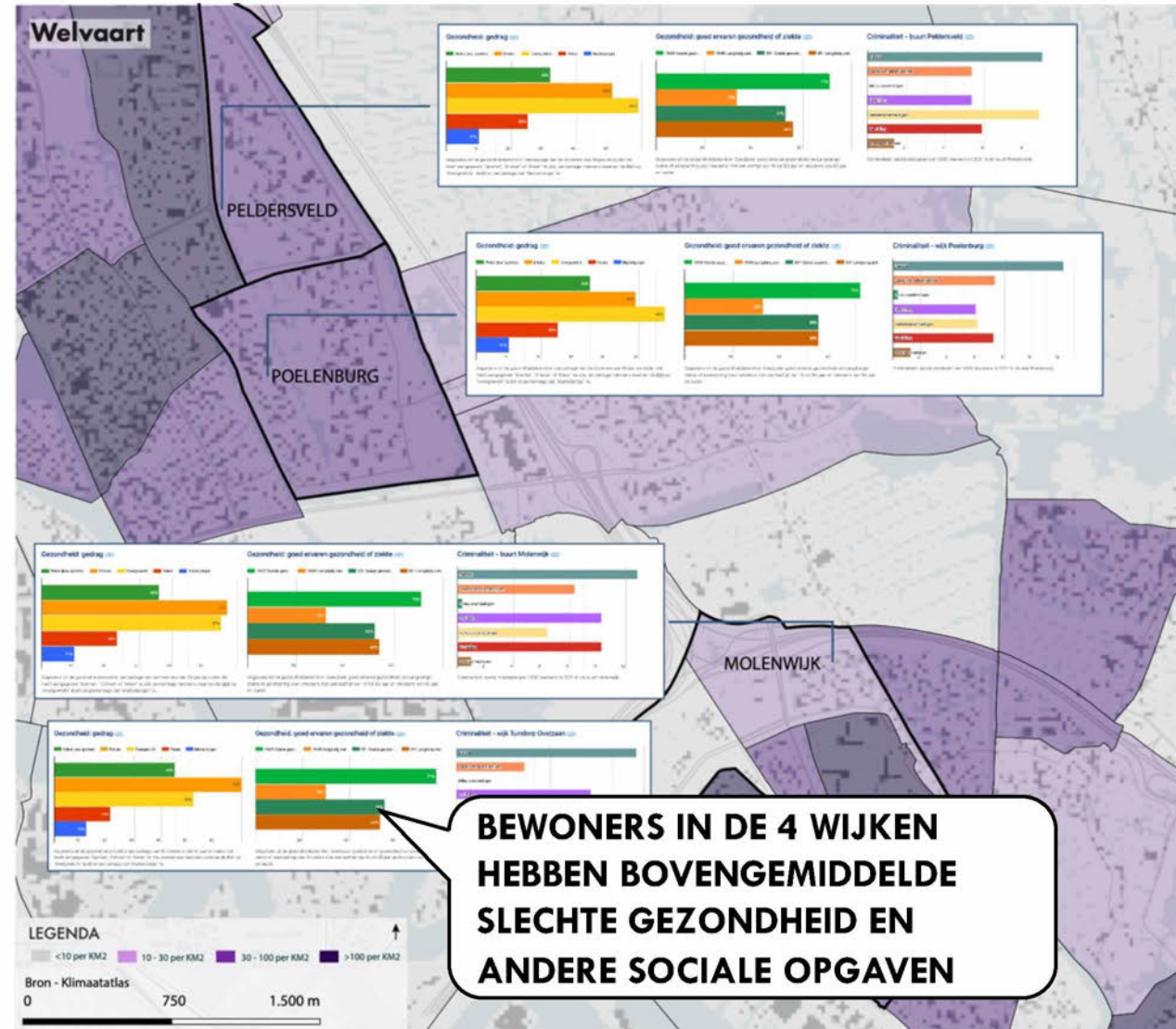


Bron. o.a. Deltares – M. Haasnoot

Projecties klimaatverandering afhankelijk van hoeveel verduurzaming we treffen met lengte van werkelijke levensduur van een fysieke ingreep erop geprojecteerd



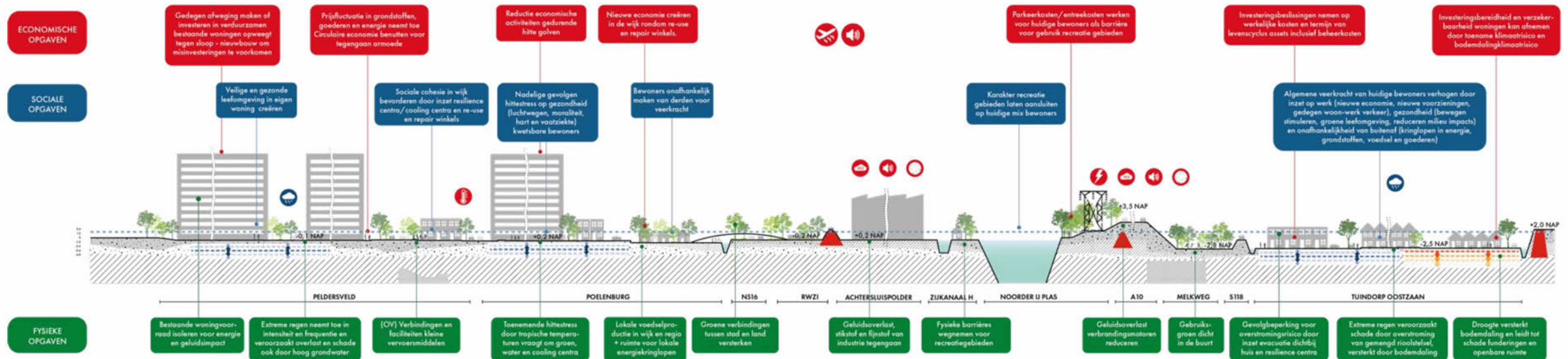
# Onzekerheid bij lange termijn opgaven mitigeren door opgaven te koppelen aan vergroten brede welvaart zodat nu al bijgedragen wordt



# De lange termijn opgaven in regio zijn groot en zonder ingrepen verslechtert de brede welvaart van de huidige bewoners

De lange termijn opgaven voor verstedelijking, mobiliteit klimaat, natuur, recreatie, energie en circulariteit zijn groot. Er is wel veel samenhang in de opgaven. Vanuit één beleidsperspectief is een maatregel misschien niet rendabel maar mogelijk wel vanuit de optelsom. Bekijk Bijlage Verhaallijnen voor inzicht in de samenhang en de opgaven.

Alleen de lange termijn opgaven verhouden zich slecht tot korte termijn urgentie in het gebied (o.a. energiearmoede, voedselarmoede). Daarom in deze opdracht vooral focussen op bijdragen aan het wegnemen van zorgen voor lange termijn en zorgen dat zoveel mogelijk fysieke investeringen bijdragen aan zowel reduceren van armoede en verbeteren van gezondheid als aan de lange termijn opgaven. Daarom hier ook naar zowel fysiek, sociaal als economisch gekeken.



Zie hierna voor zoomed in versie van doorsnede

# Investeringsen in onderstaande opgaven dragen sowieso bij aan reduceren armoede, vergroten van gezondheid en verschillende lange termijn fysieke opgaven

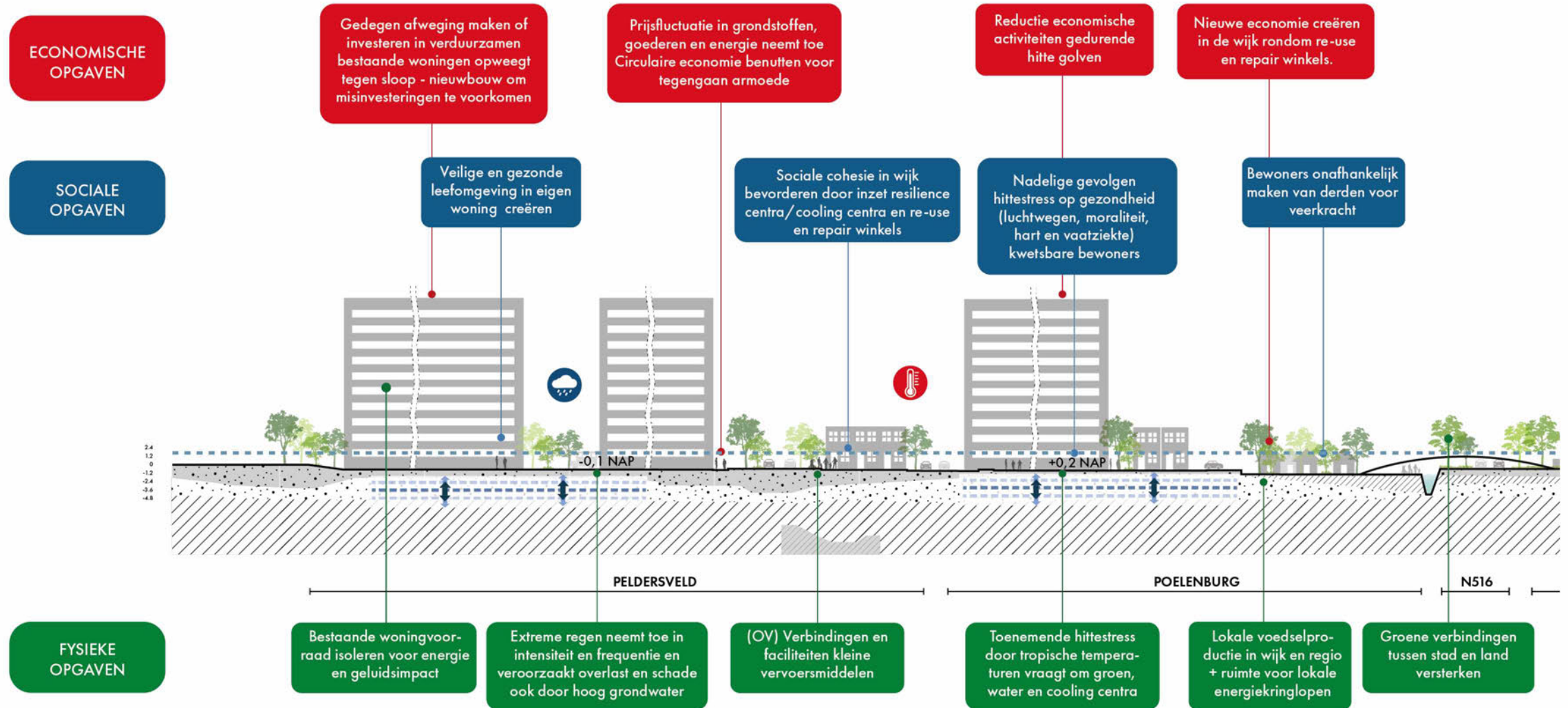
**Zoveel mogelijk de bestaande wijken vergroenen** om zo hittestress en wateroverlast te verminderen, gebruiksgroen dichtbij huis te creëren voor verbeteren gezondheid en in te zetten op lokale kringlopen voor voedsel en bouwmaterialen

**Ruimte in wijken voor creëren van basisveiligheid en nieuwe economie:** ‘Resilience hubs’ dragen bij aan een basisveiligheid tijdens een klimaatimpact (cooling centra/evacuatie mogelijkheden bij overstromingen) en ruimte voor nieuwe kringloop economie

**Zoveel mogelijk lage snelheid verbindingen tussen bestaande en nieuwe gebieden creëren** voor mobiliteit, groen, recreatie routes, ecologische verbindingen voor fauna en uitwisseling tussen nieuw en bestaand voor benutten voorzieningen en evacuatie routes naar hogere gebieden dichtbij huis

**Zoveel mogelijk isoleren van bestaande woningen.** Dit draagt bij aan de leefbaarheid (minder overlast geluid en hitte) en aan de vermindering van energie armoede

# Overzicht lange termijn ontwerpopgaven ZaanIJ

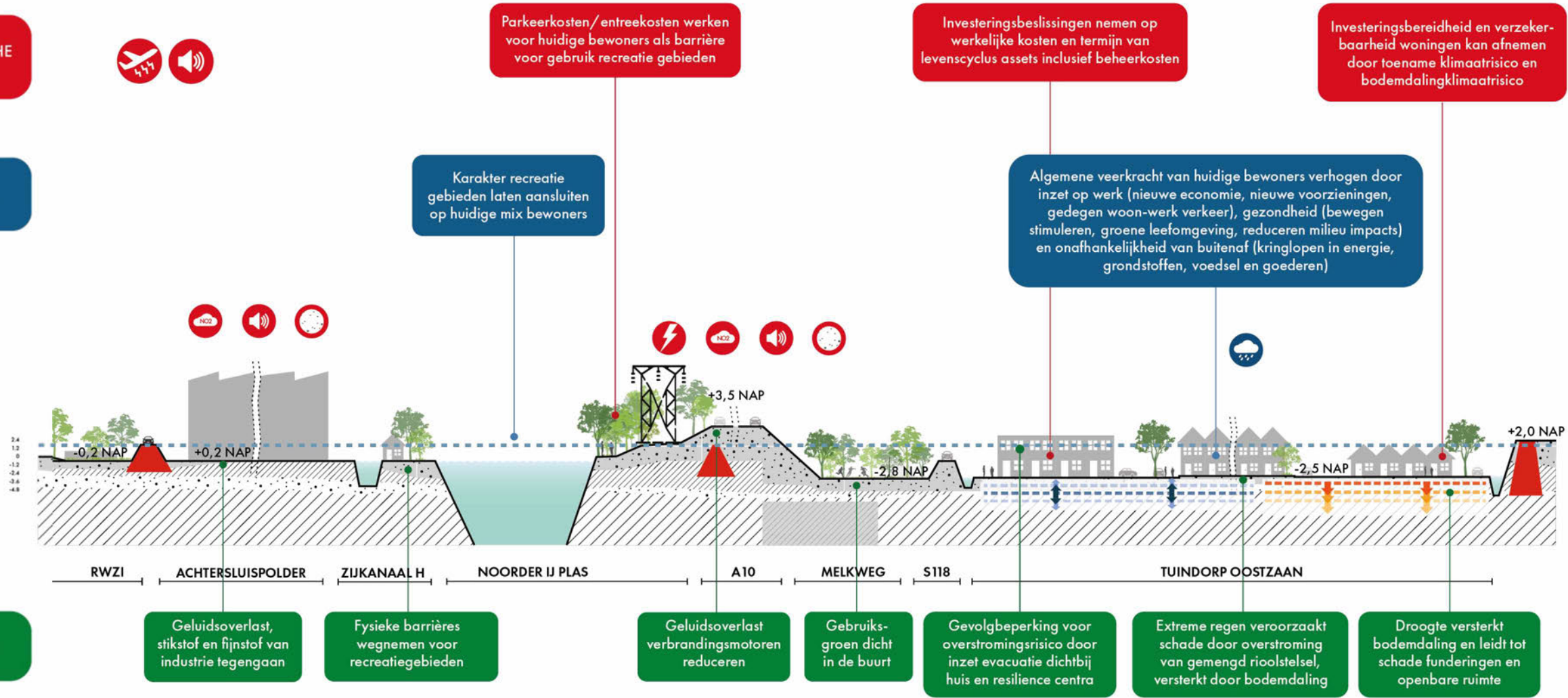


# Overzicht lange termijn ontwerpoppaven ZaanIJ

ECONOMISCHE OPGAVEN

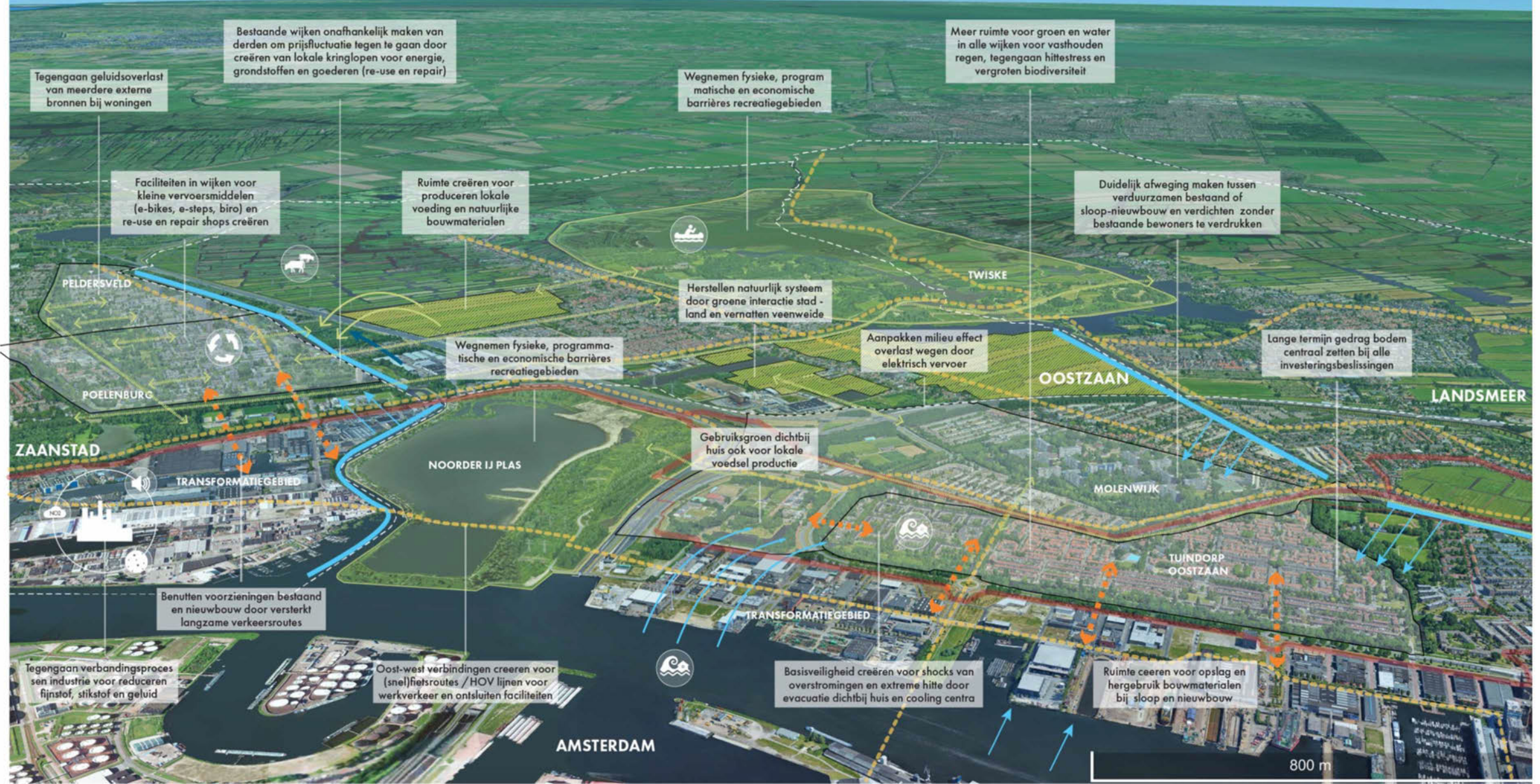
SOCIALE OPGAVEN

FYSIEKE OPGAVEN





# Overzicht lange termijn ontwerpoppaven ZaanIJ



BEVINDINGEN EN VERVOLGONDERZOEKEN

# Bevindingen uit lange termijn ontwerp opgaven 1

- **Gebied afhankelijk van externe ontwikkelingen die vragen om agendering op bovenregionaal, nationaal & Europees niveau:**
  - **Omwenteling fiscale stelsel voor welvaart, gelijkheid en circulariteit – belasting arbeid verlagen en primaire grondstoffen en bezit zwaarder belasten voor eerlijkere verdeling**
  - **Stimulering van verduurzaming, elektrificatie, elektrisch rijden, en klimaatadaptatie om veiligheid van toekomst te kunnen garanderen**
  - **Normatieve wetgeving staat adaptiviteit in de tijd in de weg**
  - **Financierbaarheid van hypotheek en andere investeringen in vanuit klimaatimpacts en bodemdaling kwetsbare gebieden. Dit vraagt mogelijk om financiële afspraken op nationaal en Europees niveau**
  - **Zorgen dat sociale ongelijkheid niet vergroot voor de 'achterblijvers' in de kwetsbare gebieden**
  - **Voorkomen van overstromingen en schade door wateroverlast vraagt naast ruimte voor water in de buurt ook om tijdelijke piekwaterberging in de regio en om tijdelijk opzetten peil op NZK/ARK met gevolgen voor scheepvaart**
  - **Voorkomen van zoutintrusie om drinkwater en landbouw niet in gevaar te brengen vraagt om mogelijke aanpassingen havenbedrijf rondom schutbewegingen sluizen**

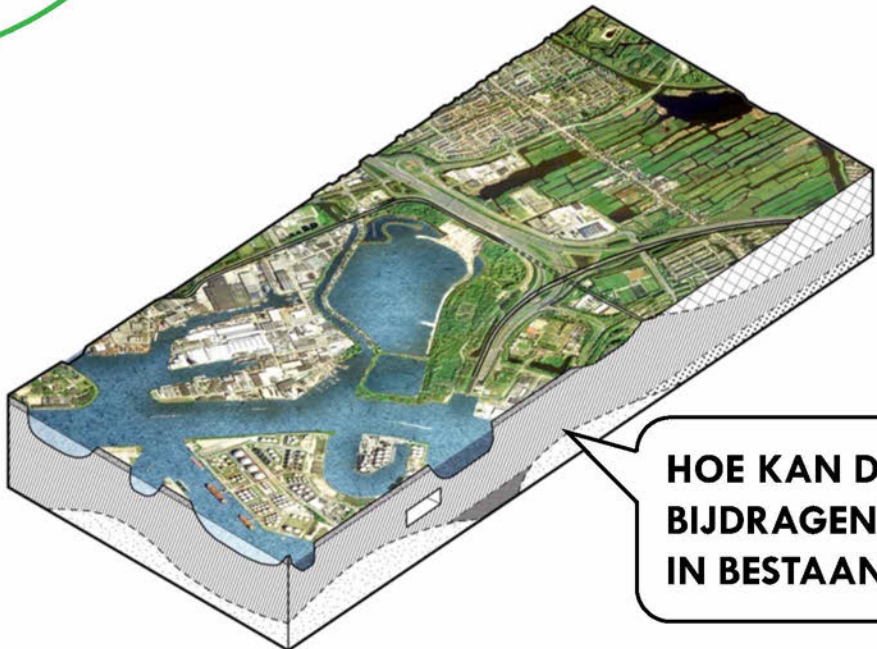
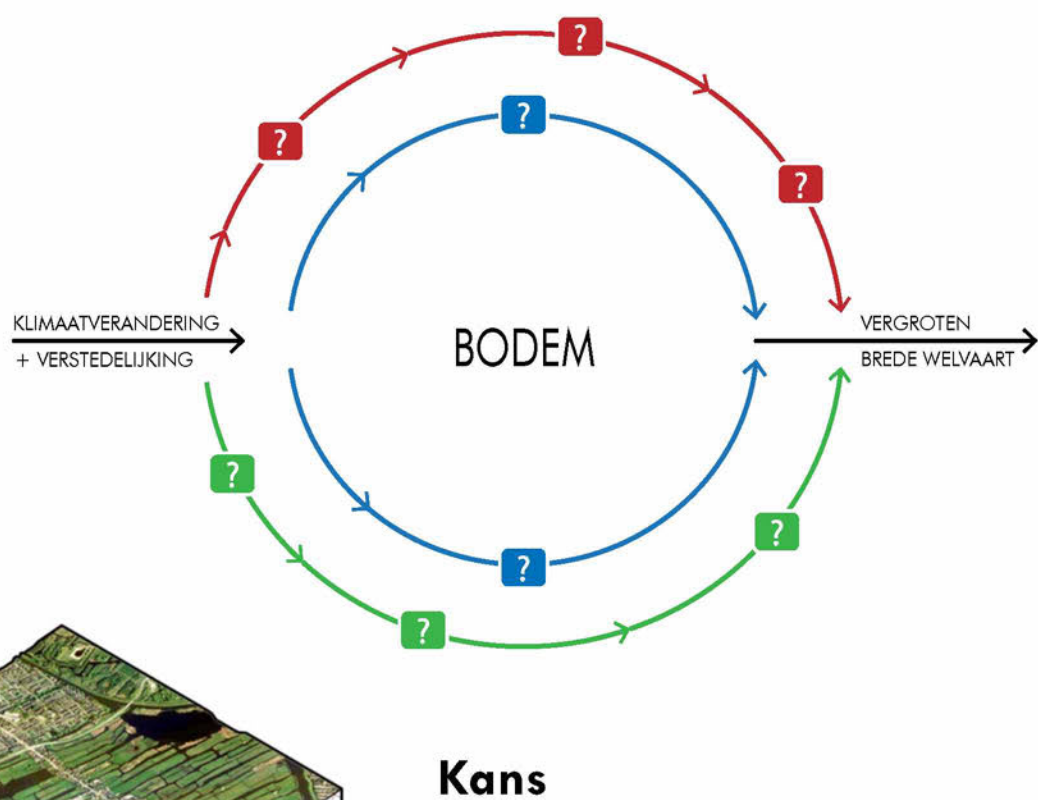
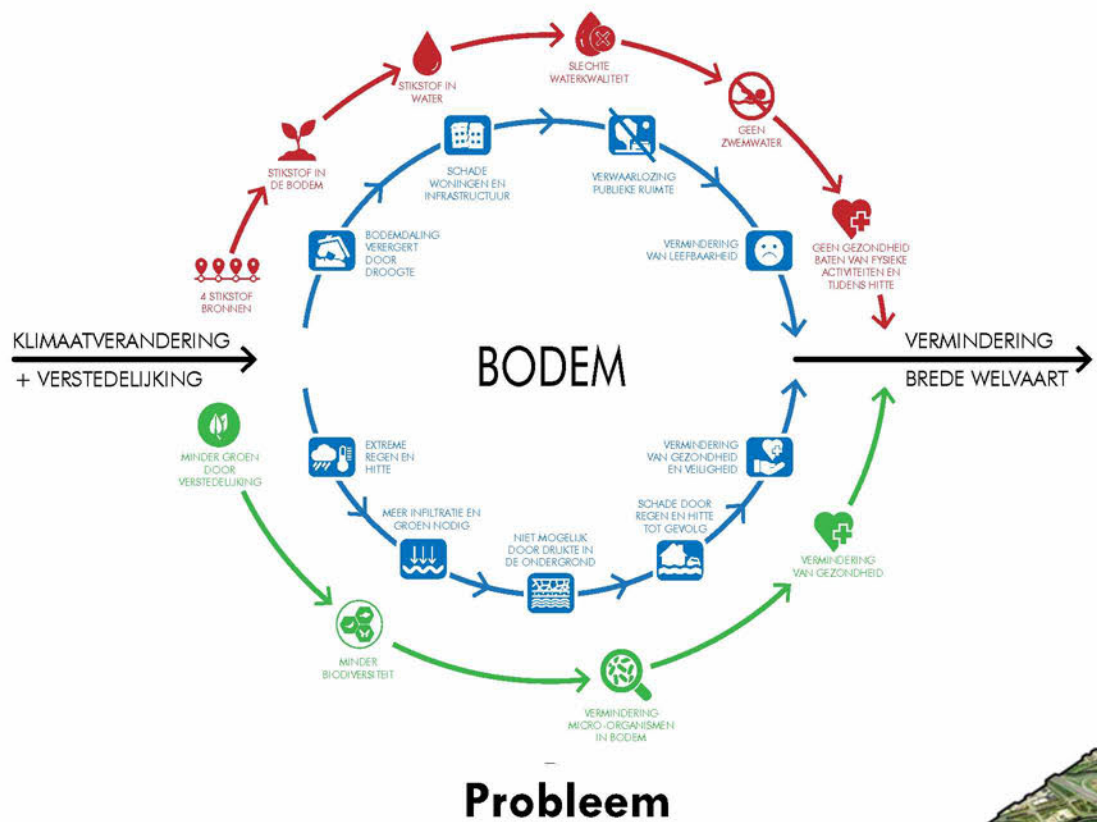
# Bevindingen uit lange termijn ontwerp opgaven 2

- **Duidelijkheid vereist rondom aanpassingsmogelijkheden bestaand vastgoed. Wees duidelijk als vastgoed niet te isoleren is, of als funderingsvraagstukken niet opgelost kunnen worden, of andere risico's vanuit klimaatimpacts niet opgelost kunnen worden. Zo voorkom je desinvesteringen in vastgoed.**
- **Ontwerp je lange termijn opgaven voor, door of met de huidige bewoners? Bewoners hebben teveel zorgen om het door hen te laten ontwerpen. Het proces naar lange termijn maatregelen kan bij gezamenlijk ontwerp met bewoners bijdragen aan vergroten van brede welvaart.**
- **Proces om tot lange termijn opgaven te komen via werkateliers voor een brede stakeholder groep vanuit verschillende organisaties, helpt voor het creëren van een eenduidig verhaal.**
- **Werkateliers helpen ook om de deelnemende partijen de breedte van de opgaven te laten zien en ervaren zodat ze de complexiteit vanuit en overlap tussen alle verschillende (beleids)velden zien en ervaren.**

# Onderzoeksvragen lange termijn ontwerp opgaven

- **Groen:** in hoeverre is er een spanning tussen inzet van groen voor biodiversiteit en klimaatadaptatie en gebruiksgroen voor de mens?
- **Bodem:** Hoe zijn de verschillende huizen en gebouwen in de bestaande wijken gefundeerd (houten palen, betonnen palen, of op staal) en wat zijn de gevolgen van grondwaterfluctuatie en bodemdaling op deze fundering?
- **Milieu:** in hoeverre draagt de door bewoners ervaren geuroverlast in ZaanIJ bij aan de ondermijning van de leefbaarheid in het gebied en wat kan men doen om dit te voorkomen?
- **Energie:** in hoeverre kan de energievraag in het gebied gedekt worden met lokale kringlopen en hoe gaan we de toekomstige koeltevraag slim integreren in het lokale energie systeem?
- **Circulair:** welke gewassen kunnen stikstof vastleggen en/of bouwmaterialen en voedsel leveren voor het gebied?
- **Mobiliteit:** is de vervoersarmoede op te lossen met huidige vervoersmodaliteiten of vraagt dit onderzoek naar (zelfrijdend) vervoer-op-afroep, shuttles ingezet door grote werkgevers of met behulp van data veel dynamischer inspelen op vervoersvraag?
- **Economisch:** Hoe groot blijft de investeringsbereidheid in een gebied dat in de toekomst cumulatieve risico's kent van onder andere klimaatimpacts en bodemdaling?

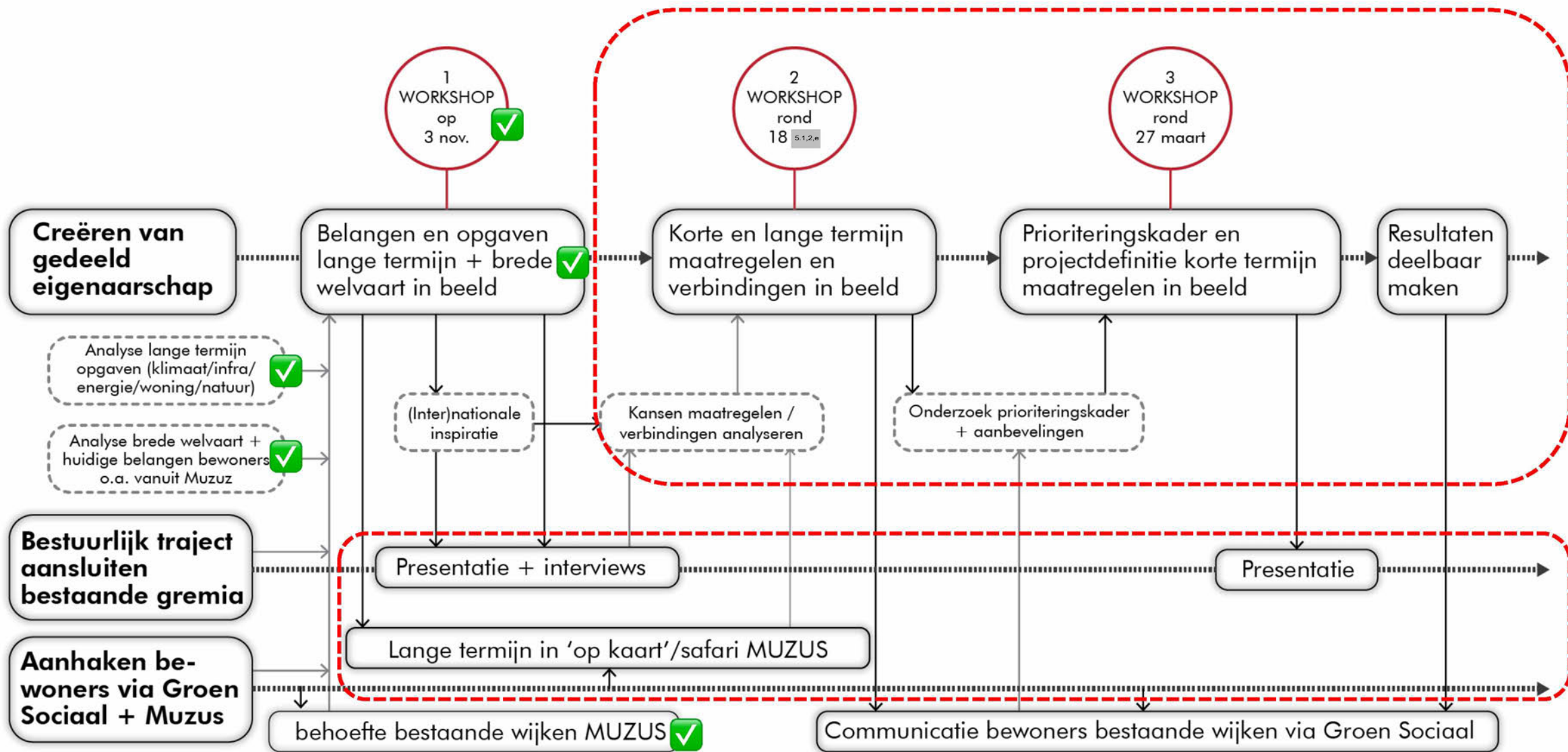
# Onderzoek van bodem als probleem naar bodem als kans....



**HOE KAN DE BODEM BIJDAGEN AAN HET WELZIJN IN BESTAANDE STAD?**

- Subsidie Stimuleringsfonds Creatieve Industrie**
- 30.000 euro max
  - Aanvraag goedgekeurd
  - Traject fase 1: november 2022 – juni 2023

# Vervolg proces Lange Termijn Ontwerp Opgaven Regio Deal ZaanIJ



**one architecture**  
new york city amsterdam