

M.v. = peil = ca. 0,43 m + NAP (te controleren door aannemer)
Maten in het werk controleren

Algemeen
Algemene maatvoering volgens tekeningen architect.
Aangegeven is het dragende metselwerk onder de vloer.
Wijze van aangeven kolommen: --- draagend staal met boven doorsnee, --- draagend staal met onder doorsnee.
Geveers volgens berekening en tekening leverancier.
Houterven en doorvalbeveiligingen volgens berekening en tekening leverancier.

renvooi funderingsherstel
- Geteelde grondwaterstand minimaal 500 mm onder bovenkant irkassing/kelderwand.
- In het werk te controleren door aannemer.
- Indien onjuist op tekening contact opnemen met constructeur.
- Betonlint grenzend aan gevel minimaal gelijk houden met maaiveld. Kelderwand uitbouw minimaal 100 mm hoger dan maaiveld.
- Maaiveld mag niet groter zijn dan 250mm.
- Hoessingen minimaal 2/3 dikke bouwmuur - in het werk controleren.
- Met het heien beginnen in de buurt van een sondering.
- De aangegeven vijzels aanbrengen volgens detail, eventueel meer indien benodigd.
- Onder de kassen dient minimaal 500mm metselwerk tot de bestaande houten fundering te blijven staan.
- Ruimte tussen de bovenkant betonkass en bovenliggende metselwerk aanwerken met klinknagel mortel en/of metselwerk.
- Verloop van de riolering dient vooraf met de constructeur te worden overlegt, teelingen groter dan 950mm niet zonder overleg herstellen.
- Leidingwerk minimaal 500mm van de staalvoetpaal houden.
- sonderingsrapport zie: Furgo
- rapport nr. zie: 9020-199412-R01

Houtconstructie

houtkwaliteit bestaand	: C18
houtkwaliteit nieuw	: C24
houtdraadhoutkwaliteit	: 4,6

Algemeen

- Bestaande houtconstructies in het werk controleren op kwaliteit, indien nodig herstellen
- Bestaande veranderingen en wijzigingen in het werk controleren op kwaliteit, indien nodig herstellen
- Balklagen voorzien van benodigde verankeringen
- adaakslag voorzien van opwalverankering

van toepassing

- vloer-, gevel- en dakconstructie voorziet in schijfwerking (min. 12 mm multiplex e.g.)
- afwijkingen realiseren met bakopbouw, volgens opgave leverancier
- bestaande afmetingen baklagen in het werk controleren indien aangegeven

Staalconstructie

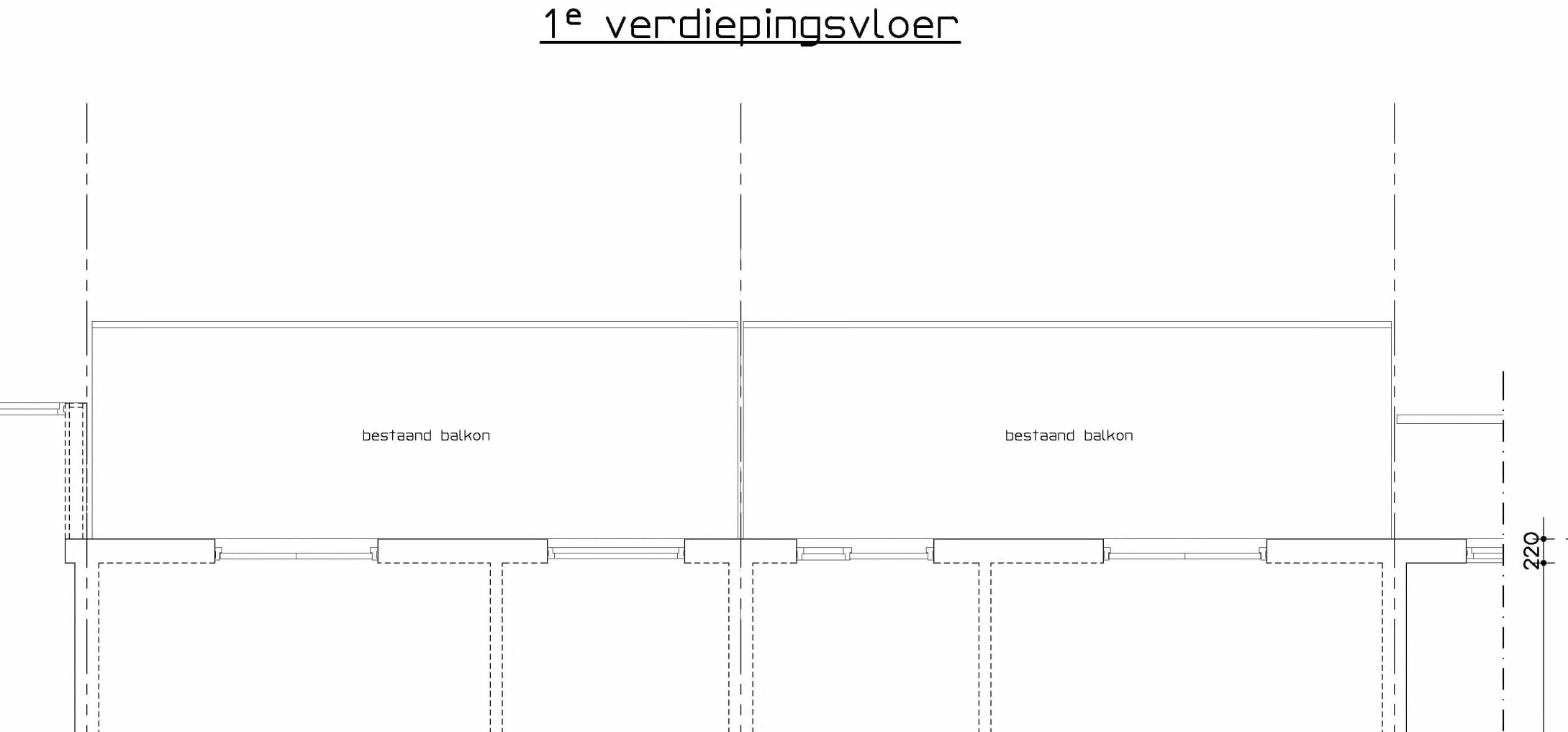
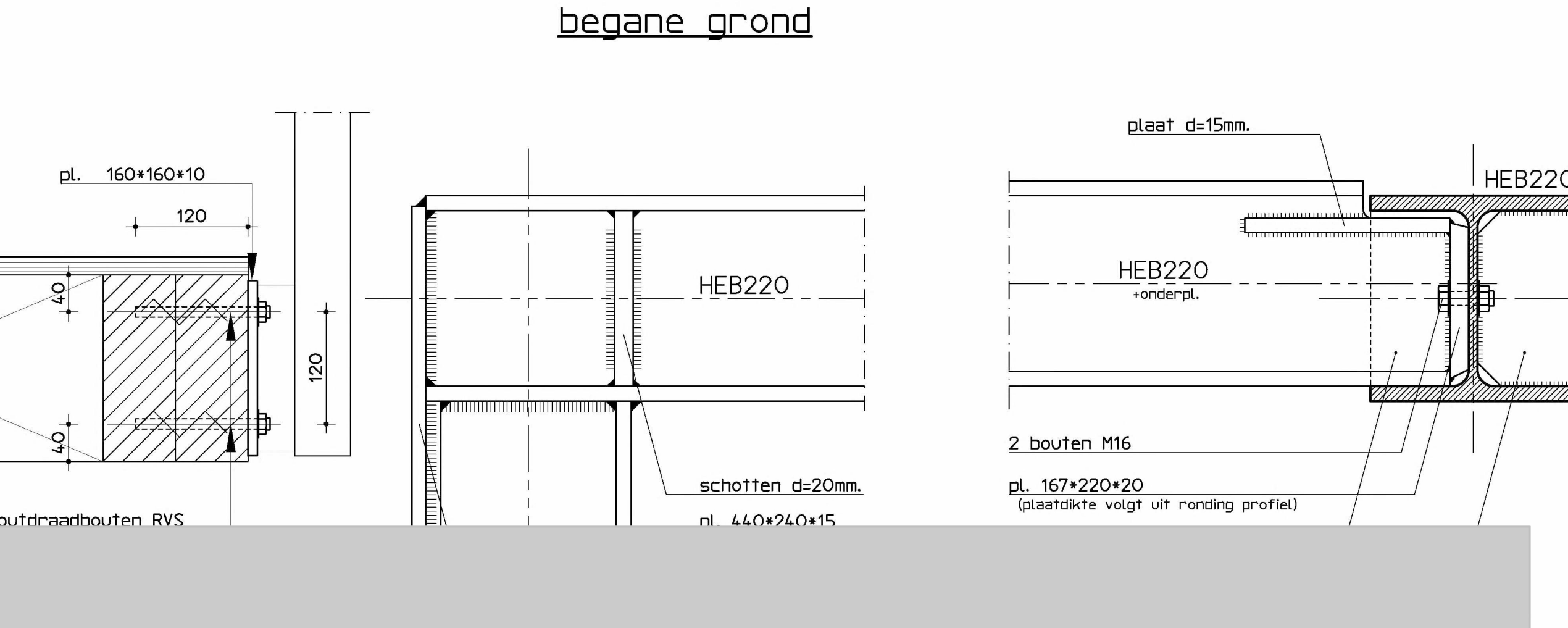
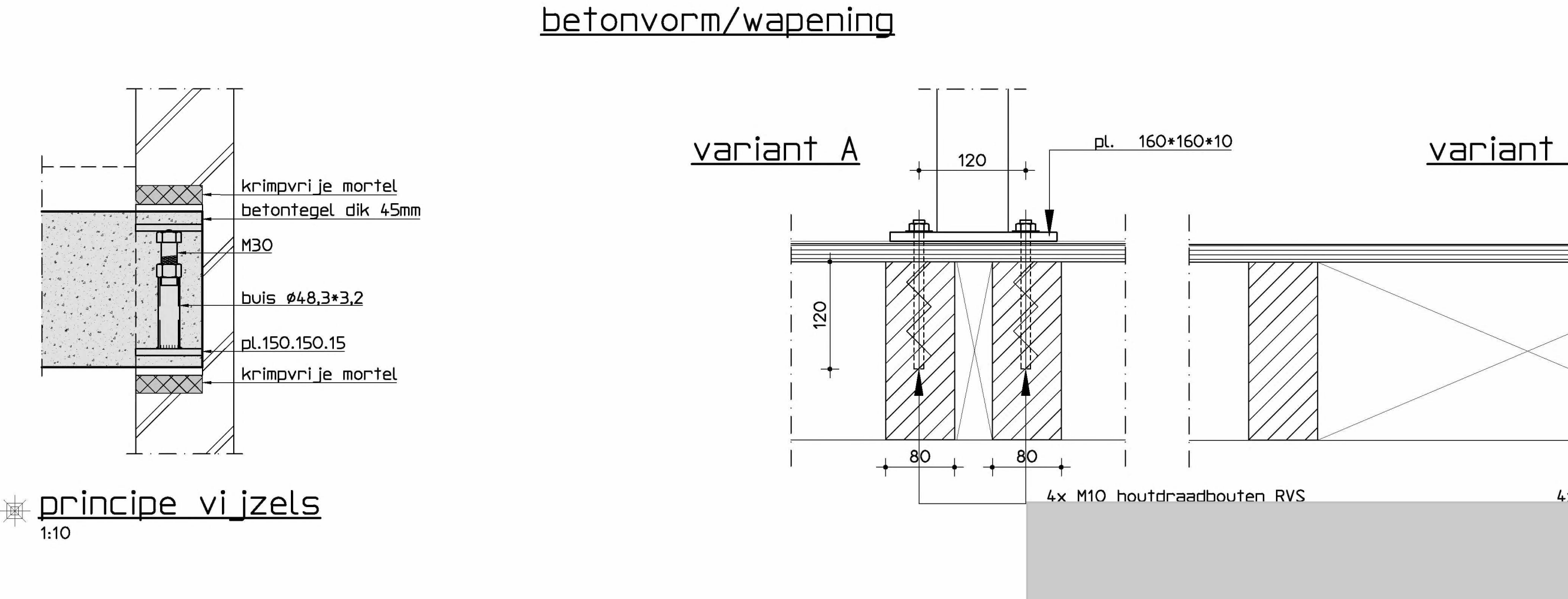
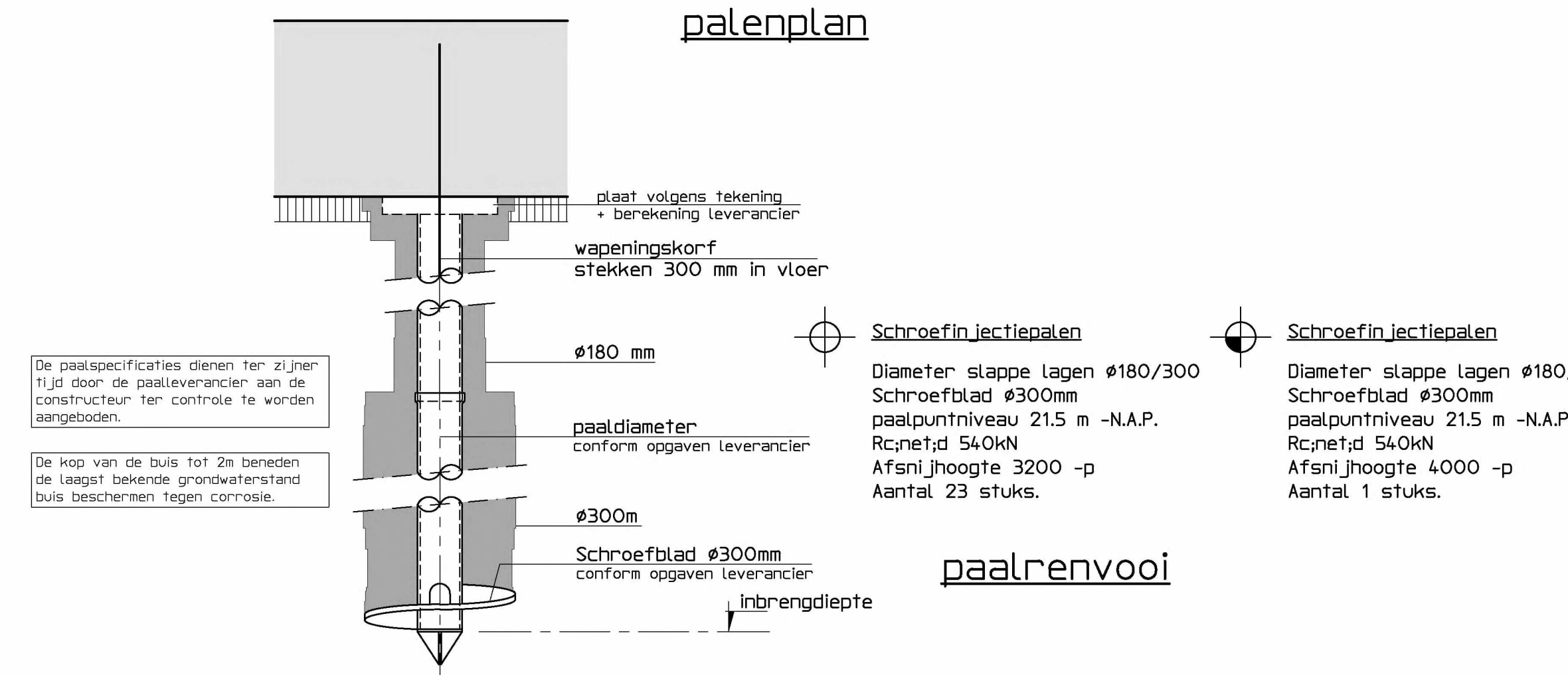
staalkwaliteit FE/HE-profielen	: S235
staalkwaliteit buizen	: S275
staalkwaliteit kokers	: S275
buifkwaliteit	: 8,8
ankerstaalkwaliteit	: 4,6

Algemeen

- lassen a 4/21 (min. 480) (tenzij anders opgegeven)
- las- en voetsloten rondom afstellen
- aanbrengen van verankeringen en bevestigingen te controleren
- afstellen en meten
- thermisch verzinken, beschadigde delen behandelen met zinkverfconform
- in de de aansluiting
- bevestigingsmiddelen RVS (A6-304)
- RVS bevestigingsmiddelen baklagen met nylon ring
- constructie op spanning brengen
- constructie aanwerken
- constructie brandwerend bekleden of verven
- eventueel bescherm staal tegen tijdelijk beschadigen ter controle werken aan constructeur

van toepassing

- lijstankers
- lijsten met Edon Dev 20 (of gelijkwaardig)
- lijstankers volgens voorschriften leverancier
- windebanden op spanning brengen
- voor bouwkundige voorzieningen zie tekeningen architect
- kanalenkasten koppelen aan staalconstructie
- deelscherming met bijl. rand afzetten min. 5mm per af
- noovertuigen aanbrengen, waarbij maximaal 50mm water op dak mag blijven staan
- staal dakplaten in 'halfvastverband' leggen
- dekplaten bevestigen volgens voorschriften leverancier
- staal dakplaten dienen als klink- en klinkplaten berekening ter controle werken aan constructeur



Betonconstructie

betonkwaliteit	: C30/37	minimale bedekking op betonstaal in (c) mm	
cementsoort	: CEH III/B/2,5N	plaat/wand	balk/voer
betonstaal	: S 8008/C		
milieuklassen	: XC3	XC1	XC2
nominaal korrel	: 32 mm	15	25
		30	30
		35	35
		40	40

aanduiding wapening:

- betonbedekking ten minste gelijk aan staafdikte + 5 mm
- 5 mm bij rebarbeton betonvoetpaal
- 5 mm bij oncontroleerbare betonvoetpaal

basis verankering lengte betonstaal in mm

lassen verspanning aanbrengen	Ø8	Ø10	Ø12	Ø16	Ø20	Ø25	Ø32
colozs	540	670	800	1070	1340	1670	2140
colozs	430	540	640	860	1070	1340	1710
colozs	370	460	550	740	920	1150	1480

